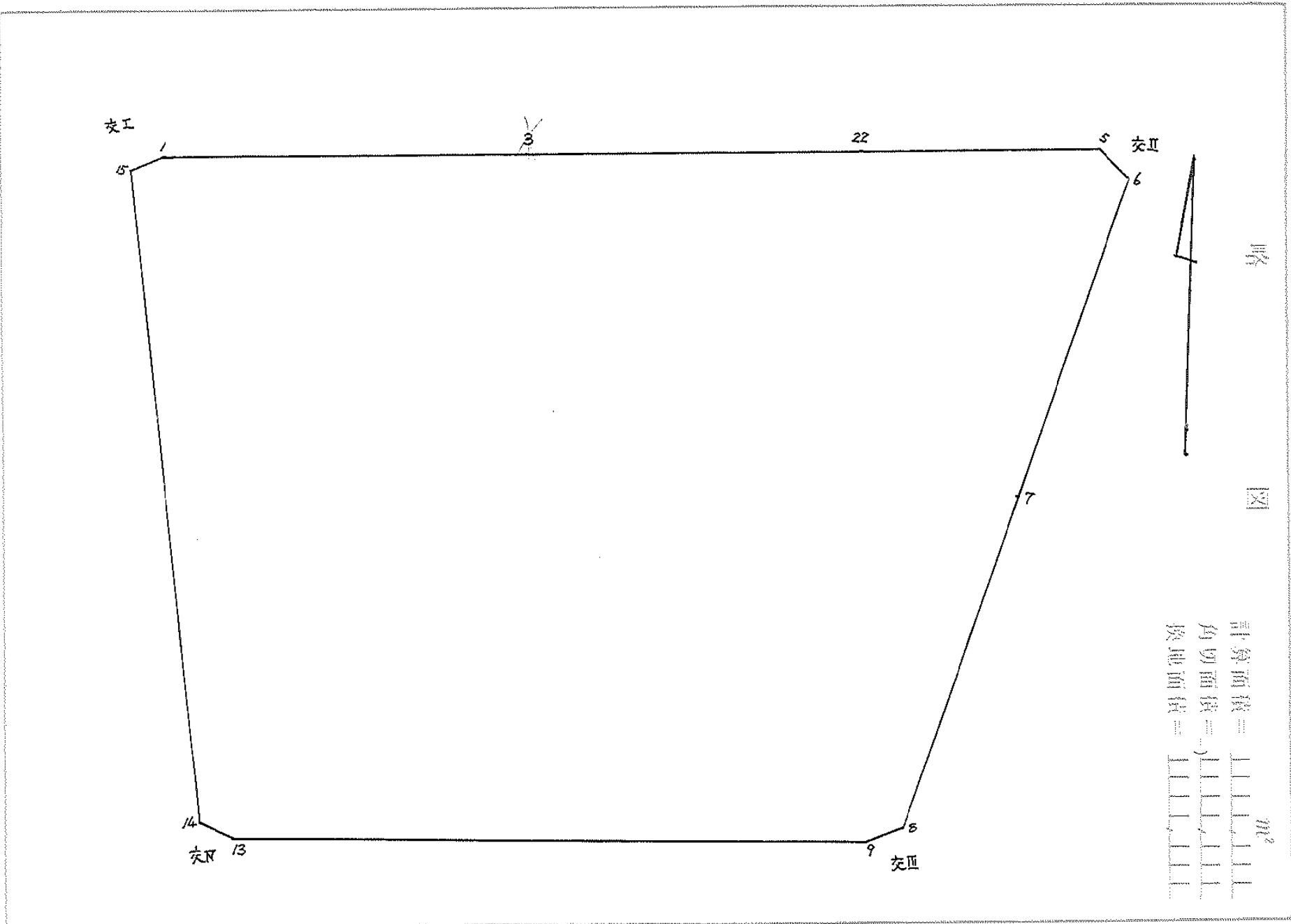
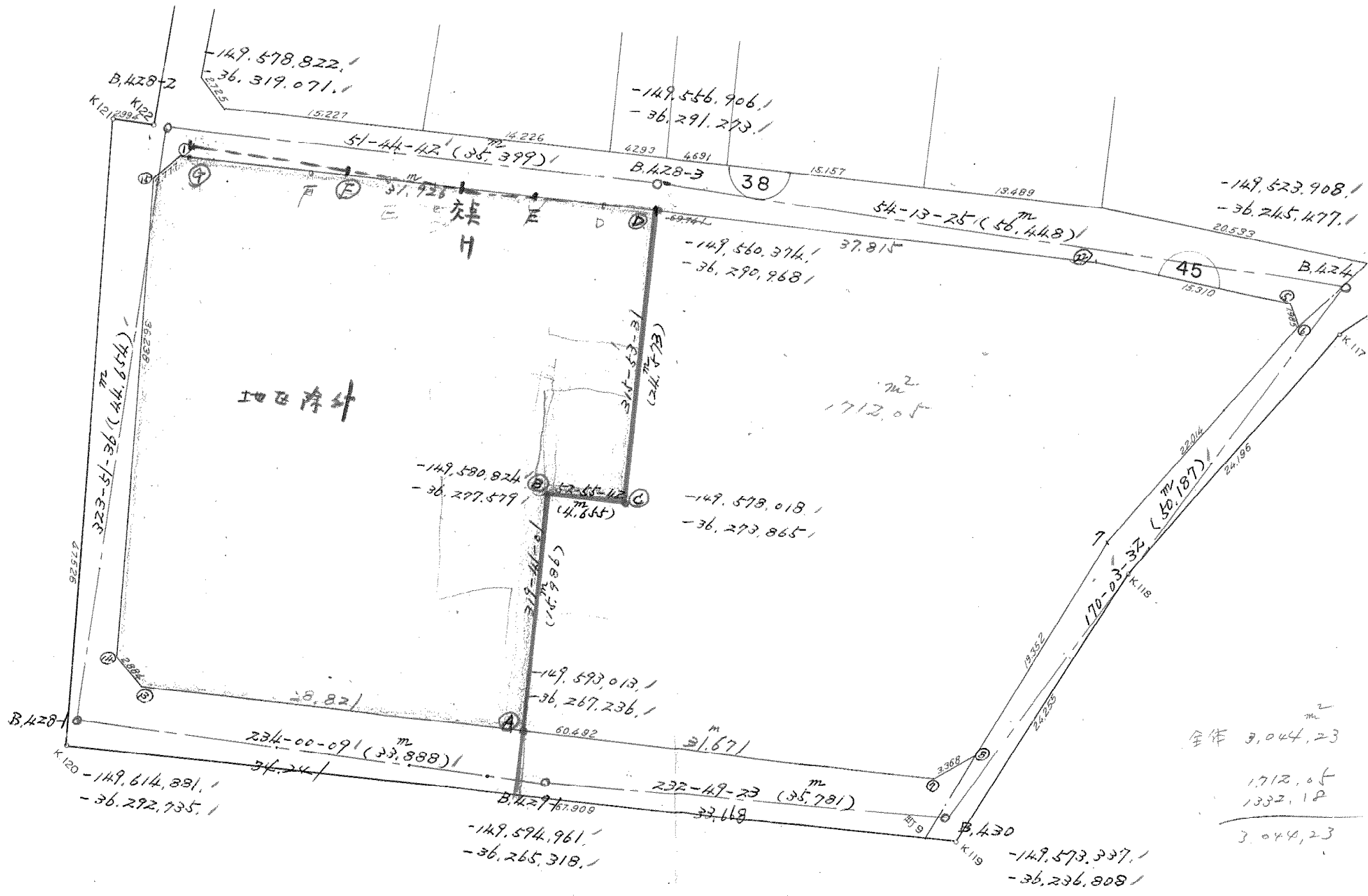


略 図



計算面積 = m²
 角切面積 =
 換地面積 =





全作 3,044.23
 1712.05
 1332.18
 3,044.23

街廓点坐標及街廓面積計算簿

街区 行 区

街廓番号 (No. 45)

点	方位角(A)	距離(S)	Cos A	Sin A	x	y	(3) 複緯距	(4) 複經距	(1)×(4)	(2)×(3)	
			(1) S Cos A	(2) S Sin A							
I					581.435	317.565					
22			+ 44.536	+ 56.244	536.899	261.321	+ 44.536	+ 56.244			
II			+ 9.449	+ 14.504	527.450	246.817	+ 98.521	+ 126.992			
7			- 23.990	+ 1.077	551.440	245.740	+ 83.980	+ 142.573			
III			- 20.764	+ 4.975	572.204	240.765	+ 39.226	+ 148.625			
IV			- 39.857	+ 50.702	612.061	291.467	+ 21.395	+ 102.898			
I			+ 30.626	+ 26.098	581.435	317.565	+ 30.626	+ 26.098			
点檢点坐標計算								Σ			
							倍面積	6103.473816	6103.473816		
							面積	3051.736908	✓		
							m × 0.3025 = 坪				

街廓点坐標及街廓面積計算簿

角切

街廓番号 (No. 45)

点	方位角(A)	距離(S)	Cos A	Sin A	x	y	(3) 複緯距	(4) 複經距	(1)×(4)	(2)×(3)
			(1) S Cos A	(2) S Sin A						
✓ I										
/			+	+	581.635	0.7565				
15			-	-	1.242	1.568	580.193	315.991	1.242	1.568
I			-	-	2.764	0.271	582.957	1316.263	0.280	2.865
I			+	-	1.522	1.297	581.635	0.7565	1.522	1.297
									倍面積	3.997370
									面積	1.998685 ✓
✓ 5										
II			+	+	528.512	243.693				
6			-	-	1.092	1.676	527.650	246.877	1.092	1.676
5			+	-	1.998	0.090	529.663	266.727	0.186	3.442
			+	-	0.906	1.766	528.512	243.693	0.906	1.766
									倍面積	3.446928
									面積	1.723464 ✓
点檢点坐標計算									Σ	
									倍面積	
									面積	
									m × 0.3025 = 坪	

街廓点坐標及街廓面積計算簿

角切

街廓番号 (No. 45)

点	方位角(A)	距離(S)	Cos A	Sin A	x	y	(3) 複線距	(4) 複線距	(1)×(4)	(2)×(3)	
			(1) S Cos A	(2) S Sin A							
8					570.259	261.231					
Ⅳ			- 1.945 ⁺	0.466	572.206	260.765	1.945 ⁺	0.466	-	-	
9			- 1.236	1.572	573.640	262.337	5.126	0.640	+	+	
8			+ 3.181 ⁺	1.106	570.259	261.231	3.181	1.106	-	-	
									倍面積	3.633516	3.633516
									面積	1816759	✓
14					610.539	292.764					
13			- 0.286 ⁺	2.870	610.825	289.894	0.286 ⁺	2.870	-	-	
Ⅳ			- 1.236	1.573	612.061	291.667	1.808 ⁺	4.167	-	-	
14			+ 1.522	1.297	610.539	292.764	1.522 ⁺	1.297	+	+	
									倍面積	3.997198	3.997198
									面積	1.998599	✓
点檢点坐標計算									Σ		
									倍面積		
									面積		
									m × 0.3025 = 坪		

街廓点坐标及街廓面积计算簿

街廓番号 (NO. 45)

点	方位角(A)	距離(S)	Cos A		Sin A		x	y	(3) 複線距	(4) 複經距	(1)×(4)	(2)×(3)
			(1) S Cos A	(2) S Sin A								
1							580.193	315.997				
22			+ 43.294	- 54.676			536.899	261.321	+ 43.294	+ 54.676	+	+
5			- 8.357	+ 12.829			529.542	249.493	- 94.945	+ 122.180	-	+
6			- 0.906	+ 1.766			529.448	246.727	- 102.396	+ 136.774	-	+
7			- 21.992	+ 0.987			551.440	245.740	- 79.498	+ 139.527	-	+
8			- 18.819	+ 4.509			570.259	241.231	- 38.687	+ 145.023	-	+
9			- 3.181	+ 1.106			573.440	242.337	- 16.687	+ 148.426	-	+
13			- 37.385	+ 47.557			610.825	289.894	- 23.879	+ 99.763	-	+
14			+ 0.286	- 2.870			610.529	292.764	- 60.978	+ 49.336	-	+
15			+ 27.582	- 23.504			582.957	316.268	- 33.110	+ 22.962	-	+
1			+ 2.764	- 0.271			580.193	315.997	- 2.764	+ 0.271	-	+
点檢点坐标計算										Σ		
										倍面積	6080.455786	6080.465786
										面積	3044.22893	✓
										m × 0.3025 = 坪		

15/5

中
路
警
務
處
金
管

面積計算書

工区 7

プロット 581 }
451 }

計算者

清算者

備考 197

5の1

地番	点	①	②	③	④	⑤	⑥	③	×	⑤	②	×	⑥
		X	X - (定数) (250,000)	X _{n-1} - X _{n,1}	Y	Y - (定数) (200,000)	Y _{n-1} - Y _{n,1}						
111	K	454.742	.	+ 4.215	241.441	.	- 7.053			✓	✓		
112		461.921	.	+ 7.665	237.767	.	- 7.492			✓	✓		
113		462.407	.	+ 37.700	233.949	.	- 4.037			✓	✓		
114		499.821	.	+ 44.641	233.730	.	+ 1.149			✓			✓
115		507.048	.	+ 19.838	235.098	.	+ 8.723			✓			✓
116		519.679 519.659	.	+ 19.798	235.098	.	+ 8.723			✓			✓
117		537.704	.	+ 32.202 32.242	246.215	.	+ 0.384			✓			✓
118		551.861	.	+ 47.898	242.837	.	- 6.344			✓	✓		
119		575.602	.	+ 44.819	237.871	.	+ 21.387 21.388			✓			✓
119.1		592.280	.	+ 5.222	264.124	.	+ 39.708			✓			✓
120		592.280	.	+ 5.222	264.124	.	+ 39.708			✓			✓
45B	B	580.824	.	- 18.662	277.579	.	+ 9.741 9.740	✓					✓
	C	578.018	.	- 20.450	273.865	.	+ 13.389	✓					✓
	D	560.374	.	- 9.999	290.968	.	+ 27.515	✓					✓
	H	568.039	.	+ 20.119	301.330	.	+ 27.781			✓			✓
122		580.493	.	- 5.728	318.749	.	+ 29.899	✓					✓
123		562.811	.	- 28.591	331.279	.	+ 4.684	✓					✓
124		551.902	.	- 41.791	323.433	.	- 22.544	✓			✓		

面積計算書

地番	点	工区		プロット	計算者	測量	積算者	備考		備考	
		①	②					③	④	⑤	⑥
	X	X-(定数)	X _{n-1} -X _{n,1}	Y	Y-(定数)	Y _{n-1} -Y _{n,1}	+	×	-	+	-
45/A	593.013	(570.000)	- 23.240	267.236	(230.000)	- 37.237	✓			✓	
45/P	573.440		- 22.754	242.337		- 26.005	✓			✓	
45/O	570.259		+ 3.562	241.231		- 2.722			✓	✓	
45/P	577.002		+ 26.421	239.615		+ 22.894			✓		✓
45/P	596.680		+ 16.011	264.124		+ 27.621			✓		✓
				244.725							

197 区画街路

27号線 A

1146080738 240.41842 591.569442 877.232068
 202101 546429 225066
 678637 305.662626
 805.662626
152.831313

面積計算書

工
区

ブ
ロ
ック

計
算
者



積
算
者

備
考

197
区画街路30号線

地 番	点	①	②	③	④	⑤	⑥	③	×	⑤	②	×	⑥
		X	X-(定数)	X _{n-1} -X _{n,1}	Y	Y-(定数)	Y _{n-1} -Y _{n,1}						
水 67	/	562.751	(550.000)	- 20.404	330.976	(310.000)	+ 10.273	✓					✓
38	/E	560.089	.	- 4.274	329.022	.	- 3.138	✓			✓		
38	/1	558.477	.	+ 1.653	327.838	.	- 1.126			✓	✓		
38	/24	561.742	.	+ 16.404	327.896	.	- 2.894			✓	✓		
38	/27	574.881	.	+ 13.550	318.944	.	- 11.646			✓	✓		
38	/32	575.292	.	+ 2.701	316.250	.	- 4.254			✓	✓		
K-122	/-2	577.582	.	+ 5.201	314.190	.	+ 2.499			✓			✓
K-122	/-3	580.493	.	- 14.881	318.749	.	+ 16.286	✓					✓
										639 05075	485 517338	542 994026	696 527439
										159 533413		153 533413	
										<u>767669065</u>			

面積計算書

正
区

フ
ロ
ク

計
算
者

日
付

測量者

備
号
197
区画
28号
線

地番	① X	② X-(定数) (520.000)	③ X _{n-1} -X _{n,1}	④ Y	⑤ Y-(定数) (240.000)	⑥ Y _{n-1} -Y _{n,1}	⑦ +	×	⑧ -	⑨ +	×	⑩ -
32/32	575.292	.	- 43.933	316.250	.	- 51.031	✓			✓		
38/16	533.449	.	- 52.851	263.659	.	- 69.795	✓			✓		
38/11	522.441	.	- 5.107	246.455	.	- 15.166	✓			✓		
45/5	528.542	.	+ 14.458	248.493	.	+ 14.866		✓				✓
45/32	536.899	.	+ 31.822	261.821	.	+ 42.475		✓				✓
45/D	560.374	.	+ 31.140	290.968	.	+ 40.059		✓				✓
45/H	548.039	.	+ 17.208	301.380	.	+ 23.722		✓				✓
4-122 -2	577.582	.	+ 7.253	314.190	.	+ 14.870		✓				✓

4633258744 3986578996 3811 258213 4467937961
 646 179 748
 646 679 748
 471
323 839 874