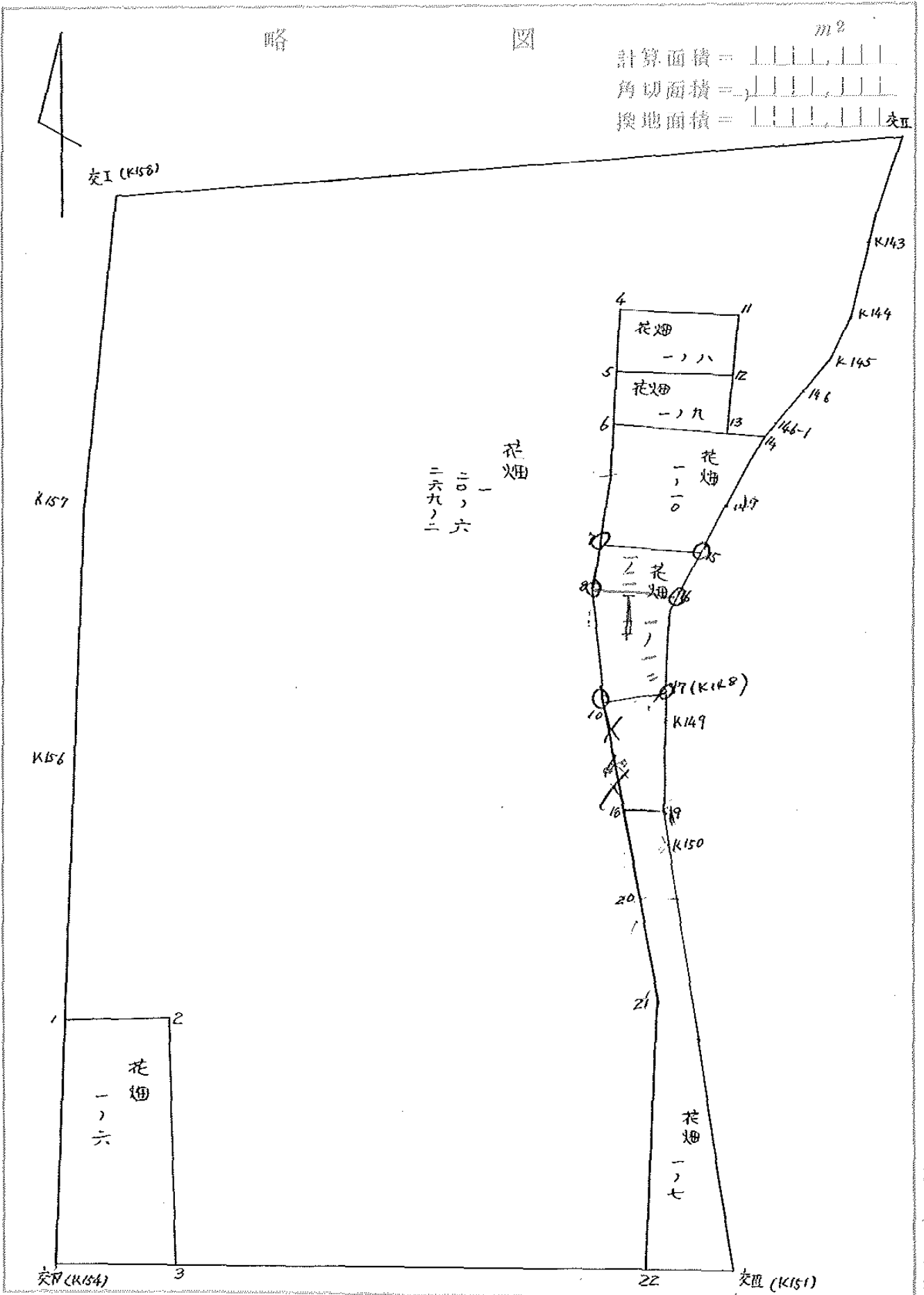


街廓原于一覽表用紙 (No. 75)

略 圖

m²

計算面積 =
 角切面積 =
 換地面積 = 交II



花畑
 二〇、六
 二六、九、二

街廓点坐标及街廓面积计算簿

街区

街廓番号 (No. 75)

点	方位角(A)	距離(S)	Cos A		Sin A		x	y	(3) 複緯距	(4) 複經距	(1)×(4)	(2)×(3)
			(1) S Cos A	(2) S Sin A								
I /							804.947	469.193				
II /			20.272	111.720	825.619	641.470	20.272	111.720				
K143 /			32.938	21.729	848.547	670.099	73.622	201.517				+
K144 /			18.047	11.604	876.614	685.033	124.677	167.956				+
K145 /			3.812	3.064	880.426	688.097	146.046	153.256				+
K146 /			2.891	2.336	883.017	690.903	153.069	147.356				+
K146-1 /			9.270	11.873	892.587	602.906	165.210	132.567				+
K147 /			12.963	18.000	905.500	620.906	187.623	102.566				+
K147-1 /			8.670	10.073	914.000	631.009	203.836	76.441				+
K147-2 /			6.680	8.207	918.680	636.216	221.786	59.161				+
K148 (K147)			3.276	7.961	926.746	644.147	236.542	46.013				+
K149 /			1.764	6.444	928.520	647.672	244.582	36.557				+
点檢点坐标計算										Σ		
										倍面積		
										面積		
										m × 0.3025 = 坪		

街廓点坐標及街廓面積計算簿

街区

街廓番号 (No. 75)

点	方位角(A)	距離(S)	Cos A		Sin A		x	y	(3) 複緯距	(4) 複經距	(1)×(4)	(2)×(3)
			(1) S Cos A	(2) S Sin A								
K150/			22.506	0.425	941.026	448.217	268.252	+ 30.497	-	+		
III (K151)/			56.743	0.746	007.779	448.973	343.111	+ 29.196	-	+		
IV (K152)			16.627	0.961	991.142	418.034	488.237	- 60.921	-	+		
K154			16.071	0.931	974.081	414.403	355.539	- 106.351	-	-		
K156/			50.065	12.974	924.006	401.428	289.623	- 89.665	-	-		
K157/			70.166	21.071	846.870	480.047	169.212	- 55.099	-	-		
I /			49.520	16.864	804.067	463.193	49.523	- 16.864	-	-		
点檢点坐標計算										Σ		
										倍面積	30769.029205	30769.029205
										面積	15374.514602	✓
										m × 0.3025 = 坪		

街廓点坐标及街廓面积计算簿 花大组 20-6 26P-2 街廓番号 (No. 75)

点	方位角(A)	距離(S)	Cos A		Sin A		x	y	(3) 複線距	(4) 複經距	(1)×(4)	(2)×(3)
			(1) S Cos A	(2) S Sin A								
I							805.327	463.198				
II		20.272	11.723	11.723			825.619	451.470	20.272	11.723		
K160		32.939	21.929	21.929			858.557	470.399	73.492	20.517		+
K164		18.057	11.634	11.634			876.616	385.032	126.677	167.954		+
K165		3.812	3.066	3.066			880.426	388.077	146.366	153.256		+
K166		2.871	2.826	2.826			883.317	390.933	153.069	127.366		+
K167		9.270	11.973	11.973			892.627	402.906	165.210	132.547		+
16		2.959	2.695	2.695			899.666	412.601	181.639	110.879		+
17		3.926	10.529	10.529			895.622	423.130	184.676	90.655		+
12		8.667	3.450	3.450			887.155	419.680	172.083	83.576		-
11		9.603	3.029	3.029			877.752	416.351	156.213	90.355		-
1		3.802	10.169	10.169			873.950	426.520	141.008	83.545		-
点檢点坐标計算										Σ		
										倍面積		
										面積		
										m × 0.3025 = 坪		

街廓点坐标及街廓面积计算簿

街廓番号 (No. 75)

点	方位角(A)	距離(S)	Cos A		Sin A		x	y	(3) 複緯距	(4) 複經距	(1)×(4)	(2)×(3)
			(1) S Cos A	(2) S Sin A								
5			9.332	3.557	880.282	630.077	166.538	+69.789	-	+		
6			8.568	3.173	891.850	633.250	166.438	+63.059	-	+		
7			13.544	6.963	910.604	660.093	191.560	+53.063	-	+		
8			4.260	2.969	915.666	660.062	215.376	63.251	-	-		
10			10.316	6.028	926.980	669.070	230.950	64.276	-	+		
17			0.776	4.913	926.756	666.157	262.062	33.159	-	-		
18			1.766	3.515	928.520	667.672	266.522	36.559	-	-		
19			20.605	0.496	968.925	668.166	266.751	30.563	-	-		
18			0.227	2.987	969.698	680.953	286.929	27.267	-	+		
20			16.551	2.566	965.249	683.619	303.253	21.914	-	+		
21			13.351	2.274	978.600	685.793	333.155	17.076	-	-		
22			26.461	4.518	905.061	660.311	372.967	10.282	-	+		
3			12.337	5.168	992.726	511.779	387.091	65.706	-	-		

点檢点坐标計算

Σ

倍面積
面積

m × 0.3025 = 坪

街廓点坐标及街廓面积计算簿

街廓番号 (No. 75)

点	方位角(A)	距離(S)	Cos A		Sin A		x	y	(3) 複線距	(4) 複線距	(1)×(4)	(2)×(3)
			(1) S Cos A	(2) S Sin A								
Z			+	16.766	+ 2.862	977.969	508.917	-339.799	-94.310	-	-	
/			+	1.365	- 4.869	976.604	516.776	363.819	-97.307	-	+	
K165			-	1.523	0.073	975.081	516.603	360.791	-102.793	-	-	
K166			+	50.066	12.976	925.036	501.629	289.623	-89.165	-	-	
K167			+	70.166	21.371	856.870	480.067	169.212	-15.099	-	-	
I			-	49.523	16.866	805.347	463.193	49.523	-16.866	-	-	

点檢点坐标計算

Σ

倍面積 28660.826776
面積 14230.412397

m × 0.3025 = 坪

街廓点坐标及街廓面积计算簿 花烟 1-8

街廓番号 (No. 75)

点	方位角(A)	距離(S)	cos A	Sin A	x	y	(3) 複緯距	(4) 複經距	(1)×(4)	(2)×(3)	
			(1) S Cos A	(2) S Sin A							
✓ 4					873.950	626.620					
11			- 3.802	10.169	877.752	416.061	- 3.802	10.169	-	-	
12			- 9.603	3.329	887.155	419.680	- 17.009	17.009	-	+	
6			3.373	10.397	883.282	630.077	22.637	3.283	+	+	
4			- 9.332	3.557	873.950	626.620	- 9.332	- 3.557	-	-	
点検点坐标計算							Σ				
							倍面積	219,077.030	219,077.030		
							面積	109,538.515	✓		
							m × 0.3025 = 坪				

街廊点坐標及街廊面積計算簿 **花火田 1-7**

街廊番号 (No. **75**)

点	方位角(A)	距離(S)	$\begin{matrix} \text{Cos A} \\ (1) S \text{ Cos A} \end{matrix}$	$\begin{matrix} \text{Sin A} \\ (2) S \text{ Sin A} \end{matrix}$	x	y	(3) 複經距	(4) 複緯距	(1)×(4)	(2)×(3)	
√											
5					883.282	630.077					
12			3.873	10.397	887.155	619.690	3.873	10.397			
13			3.667	3.650	896.822	623.130	16.213	17.344			
6			3.772	10.120	891.850	633.250	20.908	3.772			
5			3.668	3.173	883.282	630.077	3.668	3.173			
点檢点坐標計算								Σ			
								倍面積	209,069.965	209,069.965	
								面積	109,034.982	✓	
								m × 0.3025 = 坪			

街廓点坐標及街廓面積計算簿 花期 1-10

街廓番号 (No.) _____

点	方位角(A)	距離(S)	Cos A		Sin A		x	y	(3) 複緯距	(4) 複經距	(1)×(4)	(2)×(3)
			(1) S Cos A	(2) S Sin A								
6							871.850	633.250				
14			7.696	20.669	879.546	612.601	7.696	20.669				
K1471			5.986	8.008	905.430	620.936	21.076	32.960				
15 (K147-1)			8.670	10.070	914.000	631.007	35.800	14.656				
7-1			3.596	9.086	910.604	640.093	60.706	6.602				
6			18.666	6.866	871.850	633.250	18.666	6.866				
点檢点坐標計算										Σ		
										倍面積	622,859,960	622,859,960
										面積	311,479,980	✓
										m × 0.3025 = 坪		

街廓点坐標及街廓面積計算簿 花火田 1-7

街廓番号 (No. 75)

点	方位角(A)	距離(S)	Cos A		Sin A		x	y	(3) 複線距	(4) 複經距	(1)×(4)	(2)×(3)
			(1) S Cos A	(2) S Sin A								
✓ 18							968.698	450.960				
X 19			-0.227	2.787	-141	968.926	448.166	-0.227	2.787			
X K150			-2.101	0.051	-150	961.026	448.217	2.455	4.623			
21 (S101)			-4.675	0.756	-150	907.779	448.970	61.409	4.716			
22			-2.718	11.338	-147	906.061	460.311	115.466	7.370			
21			26.461	4.518	-147	979.600	466.790	86.265	16.198			
20			13.351	2.276		966.269	460.619	46.453	7.406			
18			16.551	2.566		968.698	450.960	16.551	2.566			

点檢点坐標計算

Σ

倍面積
面積

86,977.676 96,977.676
408,480.37

m × 0.3025 = 坪

街廓点坐標及街廓面積計算簿 花221-12

街廓番号 (No.) _____

点	方位角(A)	距離(S)	Cos A		Sin A		x	y	(3) 複緯距	(4) 複經距	(1)×(4)	(2)×(3)
			(1) S Cos A	(2) S Sin A								
8							914.664	1143.062				
16 (K147-2)			- 2816		6826	918.680	406.216	2816	6826			
17 (K148)			- 8276		7961	926.746	444.147	13908	5711			
10			+ 0776		6910	924.980	469.070	21608	7140			
8			+ 10416		6028	914.664	443.062	10416	6028			
点検点坐標計算										Σ		
										倍面積	136,214.068	136,214.068
										面積	67,107.034	67,107.034
										m × 0.3025 = 坪		

街廓点坐標及街廓面積計算簿 **花畑 1-6**

街廓番号 (No. **75**)

点	方位角(A)	距離(S)	Cos A	Sin A	x	y	(3) 複緯距	(4) 複經距	(1)×(4)	(2)×(3)
			(1) S Cos A	(2) S Sin A						
✓										
/					976.6044	516.7764				
2			1.365 ⁺	0.259	977.9694	508.9174	1.365 ⁺	0.259	-	-
3			1.755 ⁻	0.262	992.7244	511.7794	1.755 ⁻	0.262	-	+
IV (MARK)			1.572 ⁻	0.555	991.1524	518.3044	0.663	0.561	-	+
/			1.560 ⁺	0.558	976.6044	516.7764	1.560 ⁻	0.558	-	-
点檢点坐標計算							Σ			
							倍面積	171.3148	171.3148	
							面積	95.6574	✓	
							m × 0.3025 = 坪			

街廓点坐标及街廓面积计算簿 *花畑 (一)*

街廓番号 (No. 75)

点	方位角 (A)	距離 (S)	cos A	Sin A	x	y	(3) 複緯距	(4) 複經距	(1)×(4)	(2)×(3)	
			(1) S Cos A	(2) S Sin A							
/											
7					710.404	440.093					
N (K147-1)			0.696	9.086	714.000	401.009	0.696	9.086	-	-	
16 (K147-2)			0.680	8.207	718.480	436.216	11.672	12.961	-	+	
8			0.816	6.826	714.664	443.042	13.006	0.929	+	+	
7			0.696	9.069	710.404	440.093	0.696	9.069	-	-	
点檢点坐标計算								Σ			
								俗面積	103,629.036	103,629.036	
								面積	41,814.918	41,814.918	
								m × 0.3025 = 坪			

中區測量課測量隊