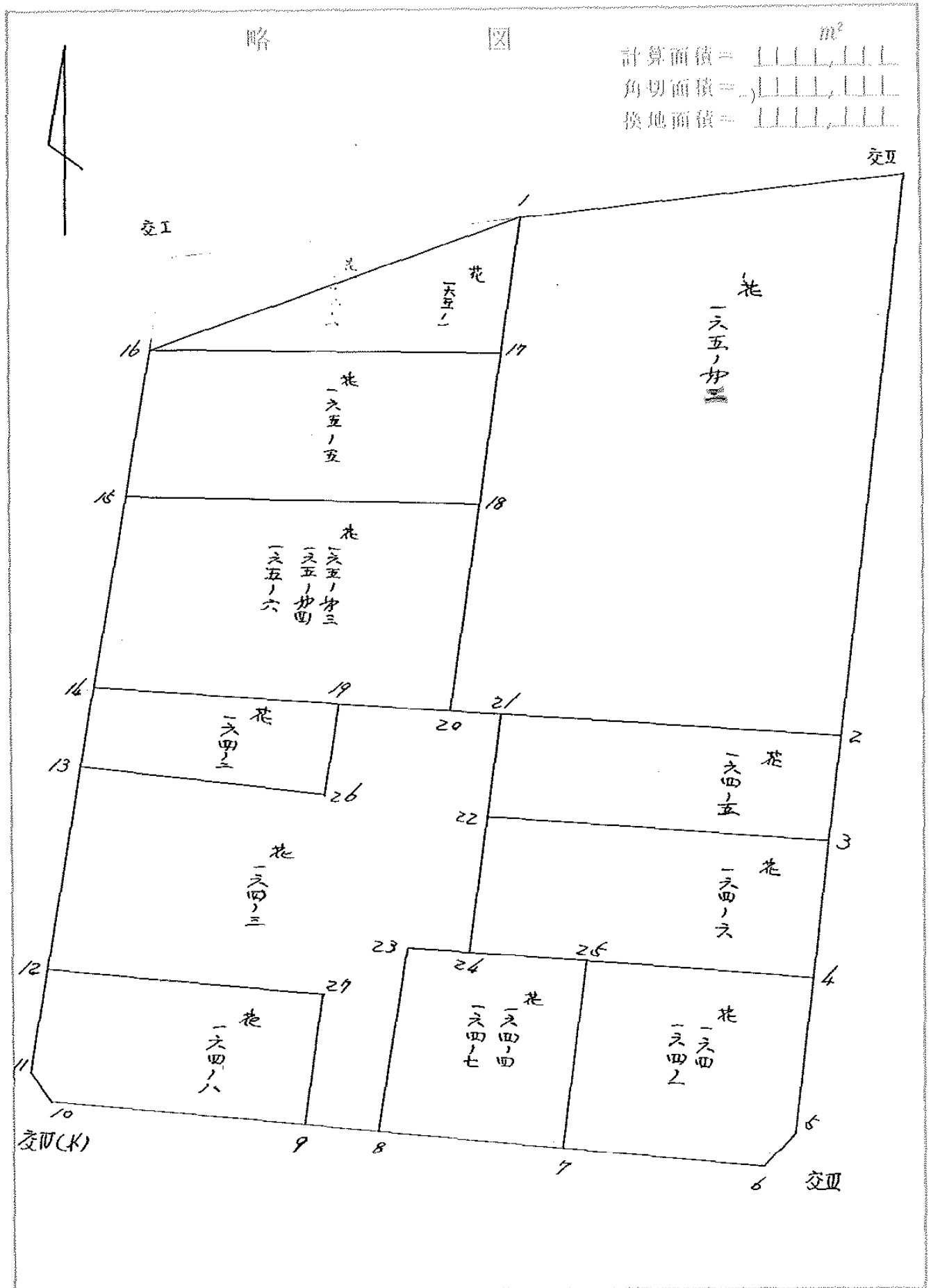


街廓原子一覽表用紙 (No. 30)

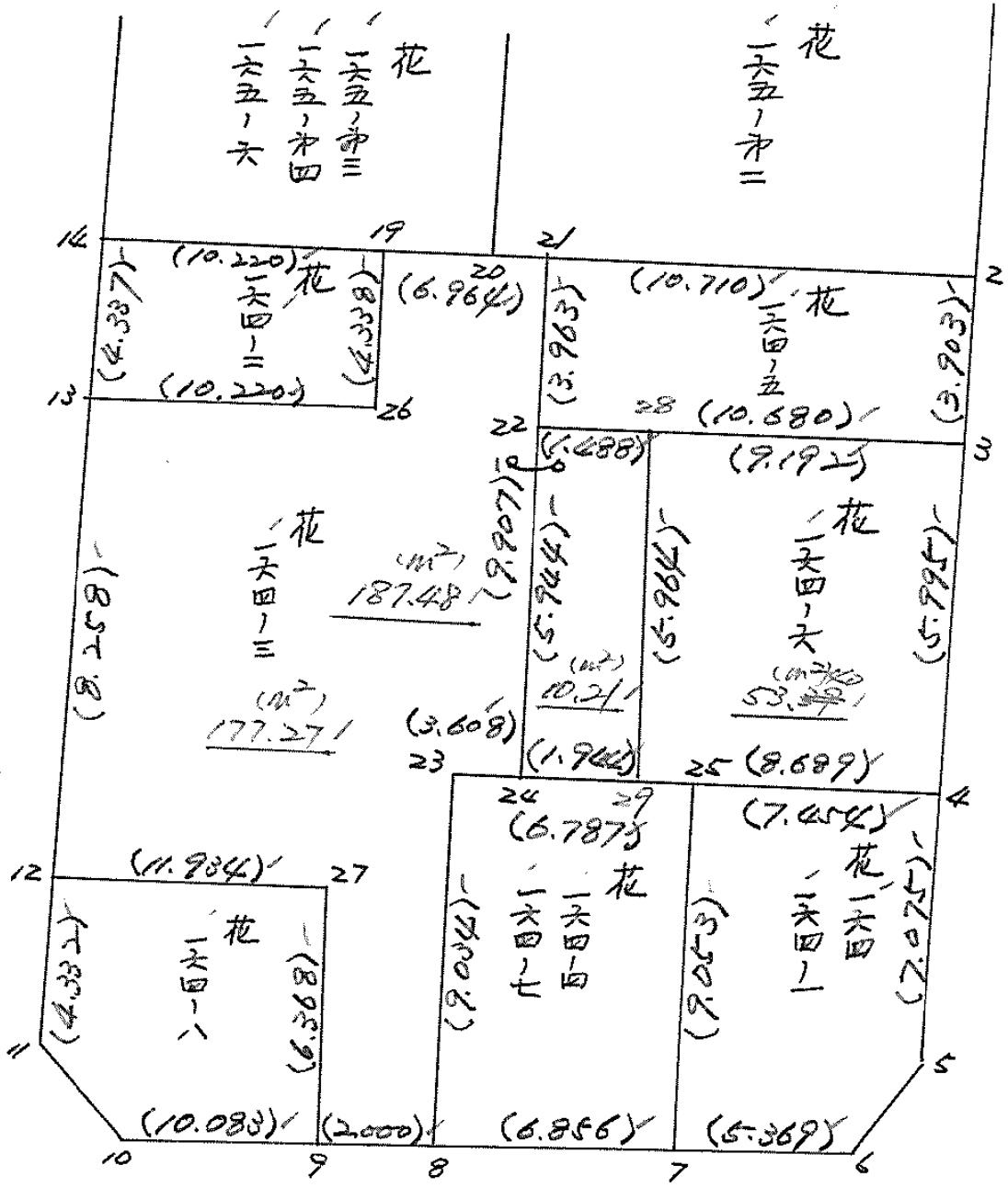
略 図

計算面積 = m^2
 角切面積 =
 換地面積 =



計測者 〇〇〇〇

5.53.5.26



街廓点坐標及街廓面積計算簿

街区

街廓番号 (30)

点	方位角(A)	距離(S)	cos A	Sin A	x	y	(3) 複線距	(4) 複線距	(1)×(4)	(2)×(3)
			(1) S Cos A	(2) S Sin A						
I (180°)					0.00	0.00				
II					0.69.022	1.82.026				
III					1.292	28.188	0.67.730	1.56.138	1.292	28.188
IV (180°)					6.122	7.634	69.862	181.826	69.862	18.691
i					6.723	27.911	65.129	189.736	76.937	13.095
					0.6.107	7.408	0.6.107	7.408		
点檢点坐標計算							Σ			
							倍面積	2220.17637	2220.17637	
							面積	1110.088188	1110.088188	
							m × 0.3025 = 坪			

中區測量隊繪製

街廓点坐标及街廓面积计算簿 角切

街廓番号 (No. 30)

点	方位角(A)	距離(S)	Cos A	Sin A	x	y	(3) 複線距	(4) 複線距	(1)×(4)	(2)×(3)	
			(1) S Cos A	(2) S Sin A							
5					407.884	161.464					
III			1.968	0.059	409.852	161.823	1.968	-0.059	+	+	
6			0.334	1.972	409.518	163.795	0.602	-2.690	-	+	
5			1.634	2.031	407.884	161.464	1.634	-2.031	-	-	
									倍面積	4.000802	4.000802
									面積	2.000401	2.000401
10					405.463	187.762					
IV			0.004	1.972	405.129	189.734	0.004	-1.972	-	-	
11			1.959	0.602	403.170	189.332	2.627	-0.542	-	+	
10			2.290	1.570	405.463	187.762	2.290	-1.570	+	+	
									倍面積		
									面積		
点檢点坐标計算									Σ		
									倍面積	3.997416	3.997416
									面積	1.998708	1.998708
									m × 0.3025 = 坪		

街廓点坐标及街廓面积计算簿 花 165-1

街廓番号 (No. 30) 2

点	方位角(A)	距離(S)	Cos A	Sin A	x	y	(3) 複緯距	(4) 複絡距	(1)×(4)	(2)×(3)	
			(1) S Cos A	(2) S Sin A							
I (K.85)					369.022	182.326					
1			0.700	16.26	167.062	15.264					
17			0.930	1.08	188.142	29.448					
16			0.926	1.29	183.107	13.403					
I			0.806	0.78	182.326	0.781					
点檢点坐标計算							Σ				
							倍面積	138.20	454	138.20	454
							面積	69.100727	69.100727		
							m × 0.3025 = 坪				

中 國 測 量 學 會 監 製

街廓点坐标及街廓面积计算簿 花 165-5

街廓番号 (No. 30) 4

点	方位角(A)	距離(S)	Cos A		Sin A		x	y	(3) 複線距	(4) 複經距	(1)×(4)	(2)×(3)
			(1) S Cos A	(2) S Sin A								
✓												
16							372.828	183.107				
17			- 0.8261	16.965	13.73	65.2	168.142	0.824	16.965	-	-	
18			- 6.999	1.196	13.79	55.1	169.337	7.547	28.735	-	-	
15			+ 7.215	16.900	13.78	33.6	184.237	12.201	12.640	+	+	
16			+ 5.508	1.700	17.28	28.4	183.107	5.508	1.130	-	-	
点檢点坐标計算										Σ		
										依面積	172.705	172.705
										面積	86.352682	86.352682
										m × 0.3025 = 坪		

街廓点坐标及街廓面积计算簿 花 165-第3, 165-第4, 165-6 街廓番号 (No. 30) 4

点	方位角(A)	距離(S)	cos A	Sin A	x	y	(3) 複線距	(4) 複線距	(1)×(4)	(2)×(3)	
			(1) S Cos A	(2) S Sin A							
1											
15						378.336	184.237				
18			1216	16900	1379.581	169.337	1.215	14.900	-	-	
20			9170	1922	1389.041	171.259	11.920	27.878	-	+	
14			2650	1667	1286.588	185.930	8.957	11.285	-	+	
15			8262	1613	1378.336	184.237	8.252	1.693	-	-	
点檢点坐标計算											
									Σ		
									倍面積	268.95425	268.95425
									面積	134.477125	134.477125
									m × 0.3025 = 坪		

街廓点坐标及街廓面积计算簿 花 165-12

街廓番号 (No. 30) ✓

点	方位角(A)	距離(S)	cos A	Sin A	x	y	(3) 複線距	(4) 複線距	(1)×(4)	(2)×(3)	
			(1) S Cos A	(2) S Sin A							
✓											
/					068.322	167.062					
II			0.592	1292.4367	730	154.138	0.592	12.924		+	
2			23.657	6280.1391	187	158.418	22.273	21.568		+	
20			2.166	1282.1089	041	171.259	43.584	4.447		+	
1			20.719	6197.1368	372	167.062	20.719	4.197		-	
点檢点坐标計算								Σ			
							倍面積	575.683949	575.683949		
							面積	287.841974	287.841974		
							m × 0.3025 = 坪				

街廓点坐標及街廓面積計算簿 花164-2

街廓番号 (No. 30) 6

点	方位角(A)	距離(S)	Cos A		Sin A		x	y	(3) 複線距	(4) 複經距	(1)×(4)	(2)×(3)
			(1) S Cos A	(2) S Sin A								
✓												
14							396588	125930				
19			-	1.685	10.080	398273	175850	1.685	10.080	-	-	
26			-	4.249	0.872	392522	176722	7.619	1.9288	-	+	
13			+	1.685	10.080	390837	186802	10.183	8.036	+	+	
14			+	4.249	0.872	386588	125930	4.249	0.872	-	-	
点檢点坐標計算										Σ		
										倍面積	88,598,180	88,598,180
										面積	44,299,240	44,299,240
										m × 0.3025 = 坪		

街廓点坐標及街廓面積計算簿 ~~164-3~~

街廓番号 (No. 30) 7

点	方位角(A)	距離(S)	Cos A	Sin A	x	y	(3) 複緯距	(4) 複經距	(1)×(4)	(2)×(3)	
			(1) S Cos A	(2) S Sin A							
19					388.273	175.850					
21	-	1.162	0.969	0.209	421.168	98.148	1.168	6.869	-	-	
24	-	9.760	0.702	0.719	99.181	170.683	12.056	12.036	-	+	
23	+	6.592	0.669	0.398	589.174	242.7	21.224	6.775	+	+	
8	-	8.870	0.671	0.407	499.175	84.97	29.522	1.609	-	+	
9	+	0.905	0.972	0.407	145.177	82.17	0.8078	1.970	-	+	
27	+	6.266	1.103	0.409	423.176	292.5	31.678	2.809	-	-	
12	+	1.963	11.778	0.398	926.188	46.17	23.259	13.669	-	+	
13	+	8.089	0.659	0.390	837.186	80.27	13.217	23.563	-	-	
26	-	1.685	10.080	0.392	522.176	72.27	6.813	11.824	-	-	
19	+	4.249	0.872	0.388	273.175	250	4.249	0.872	-	-	
点檢点坐標計算							Σ				
							倍面積	356.552068	356.552068		
							面積	177.277024			
							m × 0.3025 = 坪				

面積計算書

工
区

7

ブ
ロ
ック

30

計
算
者

結
算
書

備
考

花 164-3.

点	(1)	(2)	(3)	(4)	(5)	(6)	(3) × (5)	(2) × (6)
	X	X - (定数)	X _{n-1} - X _{n+1}	Y	Y - (定数)	Y _{n-1} - Y _{n+1}	+	-
	-149.	-149.380		-36.	-36.160			
12	398.926	18.926	-10.042	188.661	28.461	+10.114	285.805362	191.417564
13	390.837	10.837	-6.404	186.802	26.802	-11.739	171.640008	127.215543
26	392.522	12.522	-2.564	176.722	16.722	-10.952	42.875208	137.140944
19	388.273	8.273	-3.101	175.850	15.850	-7.741	49.150850	64.041293
21	389.421	9.421	+10.908	168.981	8.981	-5.167	97.964748	48.678307
24	399.181	19.181	+9.168	170.683	10.683	+5.261	97.961744	100.911241
23	398.589	18.589	+8.298	174.242	14.242	+5.166	118.180116	96.030774
8	407.479	27.479	+8.556	175.849	15.849	+3.579	135.604044	98.847841
9	407.145	27.145	-6.600	177.821	17.821	+0.839	117.618600	22.774655
27	400.879	20.879	-8.219	176.688	16.688	+10.640	137.158672	222.152560
							804.248700	649.690652
							354.558048	377.076087
								781.634135
								354.558048
								1/5 = 177.279024

面積計算書

工
区

7

ブ
ロ
ック

30

計
算
者

精
算
書

備
考

点	(1)	(2)	(3)	(4)	(5)	(6)	(3) × (5)	(2) × (6)
	X	X - (定数)	X _{n-1} - X _{n+1}	Y	Y - (定数)	Y _{n-1} - Y _{n+1}	+	-
	-109	-109.390		-36	-36.160			
22	393.325	3.325	-5.619	169.662	9.662	-2.491	54.290778	8.287575
28	393.562	3.562	+6.174	168.192	8.192	-0.897	50.577408	3.195114
29	399.499	9.499	+5.619	168.765	8.765	+2.491	49.250535	23.662009
24	399.181	9.181	-6.174	170.683	10.683	+0.897	65.956847	8.235357
							120.247620	99.827963
							20.419677	11.477689
								21.897366
								20.419677
								187.48
								177.27 = 10.21233
								<u>10.21 m²</u>

面積計算書

I
区

7

ブロック

30

計算者

結果書

備考

花 164-3

点	(1)	(2)	(3)	(4)	(5)	(6)	(3)	(5)	(2)	(6)	
	X	X - (定数)	X _{n-1} - X _{n+1}	Y	Y - (定数)	Y _{n-1} - Y _{n+1}	+	-	+	-	
12	398.926	18.926	-10.042	188.461	28.461	+10.114	285.805362			191.527564	
13	390.837	10.837	-6.604	186.802	26.802	-11.739	171.640008		127.215543		
26	392.522	12.522	-2.564	176.722	16.722	-10.952	12.875208		137.140944		
19	388.273	8.273	-3.101	175.850	15.850	-7.741	49.150850		64.041293		
21	389.421	9.421	+5.052	168.981	8.981	-6.188		45.372012	58.297148		
22	393.325	13.325	+4.141	169.662	9.662	-0.789		40.010342	10.513425		
28	393.562	13.562	+6.174	168.192	8.192	-0.897		50.577008	12.165114		
29	399.499	19.499	+5.027	168.765	8.765	+6.050		44.061655		117.968950	
23	398.589	18.589	+7.980	174.242	14.242	+7.084		113.651160		131.684676	
8	407.479	27.479	+8.556	175.849	15.849	+3.579		135.604044		98.367361	
9	407.145	27.145	-6.600	177.824	17.824	+0.839		117.618600		22.774655	
27	400.879	20.879	-8.219	176.688	16.688	+10.640		137.158672		222.152560	
								306.248700	429.27662	1409.373467	784.345546
								374.972079			374.972079
											1/2 = 187.4860395

街廓点坐標及街廓面積計算簿 花 164-5

街廓番号 (No. 30) 8

点	方位角(A)	距離(S)	cos A	Sin A	x	y	(3) 複線距	(4) 複線距	(1)×(4)	(2)×(3)	
			(1) S Cos A	(2) S Sin A							
✓											
2/					389.42	168.98					
2			- 1.766 ⁺	10.563	391.187	158.418	- 1.766 ⁺	10.563 ⁻	-	-	
3			- 0.839 ⁻	0.700	395.026	159.118	7.371 ⁺	20.426 ⁻	-	-	
22			+ 1.701 ⁻	10.544	393.325	159.662	9.509 ⁺	9.182 ⁺	+	+	
21			+ 0.904 ⁺	0.681	389.42	168.98	0.904 ⁻	0.681 ⁻	-	-	
点檢点坐標計算							Σ				
							倍面積	84.109714	84.109714		
							面積	42.054857	42.054857		
							m × 0.3025 = 坪				

面積計算書

工
区

7

ブ
ロ
ック

30

計
算
者

精
算
書

備
考

花 164-6

点	①	②	③	④	⑤	⑥	③ ×	⑤	② ×	⑥
	X	X - (定数)	X _{n-1} - X _{n+1}	Y	Y - (定数)	Y _{n-1} - Y _{n+1}	+	-	+	-
	-129	-129.390		-36	-36.150					
3	395.026	5.026	+7.362	159.118	9.118	-7.998		67.126716	40.197948	
4	400.924	10.924	+4.473	160.194	10.194	+9.647		45.597762		105.383828
29	399.499	9.499	-7.362	168.765	18.765	+7.998	138.147930			75.973002
28	393.562	3.562	-4.473	168.192	18.192	-9.647	81.372816		36.362614	
							29.520746	-112.724478	74.560562	181.356830
							106.796268			106.796268
									X = 53.398104	
							63.61 - 10.21 = 53.4073		<u>53.40</u>	

街廓点坐标及街廓面积计算簿 花 164-8

街廓番号 (No. 30) 10

点	方位角(A)	距離(S)	Cos A		Sin A		x	y	(3) 複線距	(4) 複經距	(1)×(4)	(2)×(3)
			(1) S Cos A	(2) S Sin A								
12							398.926	188.461				
27			- 1.963	11.773	400.943	176.302	- 1.963	11.773				
9			- 6.266	1.133	407.165	177.821	- 6.266	1.133				
10			+ 1.682	9.941	405.463	187.762	+ 1.682	9.941				
11			+ 2.293	1.570	403.170	189.332	+ 2.293	1.570				
12			- 4.244	0.871	398.926	188.461	- 4.244	0.871				
点檢点坐标計算										Σ		
										南向	118.651	269
										西	128.651	269
											76.225	624
										m × 0.3025 = 坪		

中經 株式會社

街廓点坐标及街廓面积计算簿 花 164-4, 164-7 街廓番号 (No. 30) 11

点	方位角(A)	距離(S)	$\begin{matrix} \text{Cos A} \\ (1) S \text{ Cos A} \end{matrix}$	$\begin{matrix} \text{Sin A} \\ (2) S \text{ Sin A} \end{matrix}$	x	y	(3) 複緯距	(4) 複経距	(1)×(4)	(2)×(3)
✓ 20										
						398.589	174.242			
25			- 1.113	+ 6.695	399.702	167.547	1.113	6.695	-	-
7			- 8.921	- 1.542	408.623	169.089	11.147	11.848	-	+
8			+ 1.144	- 6.760	407.479	175.849	8.924	9.546	+	+
20			+ 8.890	+ 1.607	398.589	174.242	8.890	1.607	-	-
点檢点坐标計算								Σ		
								倍面積	123.377149	123.377149
								面積	61.688574	61.688574
								m × 0.3025 = 坪		

吉屋網 專業 房地產 公司

街廓点坐标及街廓面积计算簿 花 164, 164-1

街廓番号 (No. 30) 1/2

点	方位角(A)	距離(S)	Cos A		Sin A		x	y	(3) 複緯距	(4) 複經距	(1)×(4)	(2)×(3)
			(1) S Cos A	(2) S Sin A								
25							399.702	167.547				
4			- 1.222	+ 7.353	400.924	160.194	1.222	7.353				
5			- 6.960	- 1.270	407.884	161.464	9.404	13.436				
6			- 1.634	- 2.031	409.548	163.785	17.998	9.835				
7			+ 0.895	- 5.294	408.623	169.089	18.737	2.210				
25			+ 8.921	+ 1.542	399.702	167.547	8.921	1.542				
点檢点坐标計算										Σ		
										倍面積	130.348548	130.348548
										面積	65.174274	65.174274
										m × 0.3025 = 坪		

中區測量課製式繪圖