

街区略図

工区

ブロック

24

記入者

点検者



L = 39.010

358-19-42

33.010

3.000
4.250
43-12-28

3.000
3.000
3.000
3.000
3.000
3.000
3.000
3.000

L = 72.259
88-06-47
66.259

2710.57^{m²}

66.254
88-04-53
L = 72.254

315-13-46

3.000
0.500
0.704
3.530
5.000

M
2.50

37.971

32.969

L = 38.969

88.66^{m²}

0.710
3.542
6.500
3.000
3.000
28-12-30

面積計算書

工
区

ブ
ロ
ク

24

計
算
者



精
算
者



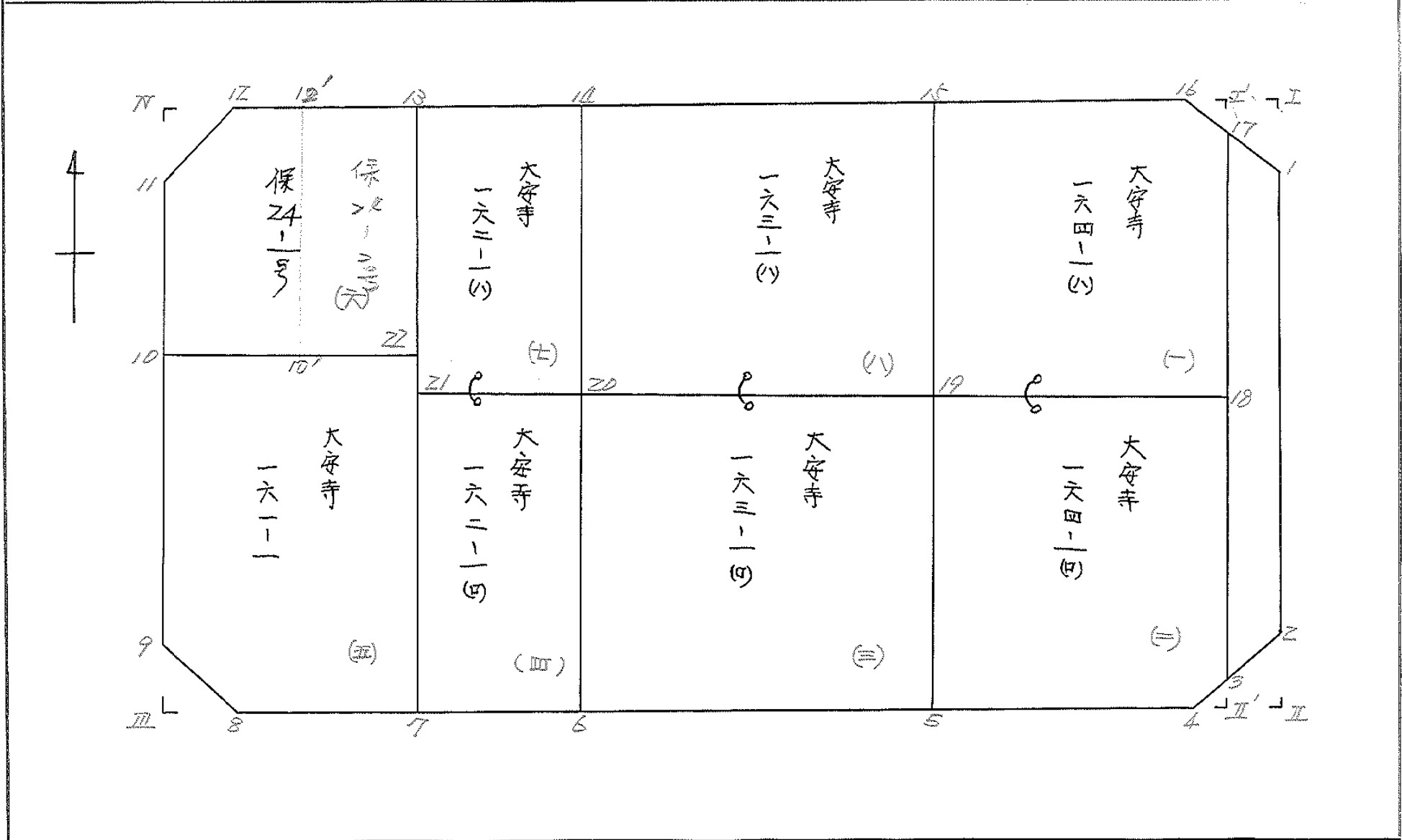
備
考

全
体

点	①	②	③	④	⑤	⑥	③ × ⑤	② × ⑥
	X	X - (定数)	X _{n-1} - X _{n+1}	Y	Y - (定数)	Y _{n-1} - Y _{n+1}	+	-
I	-148,540.314	-0.314	+36.574	-40,128.710	-8.710	-73.351	318.559540	23.032214
II	-148,589.267	-39.267	+41.372	-40,127.580	-7.580	+71.083	313.599760	2791.216161
III	-148,591.686	-41.686	+36.574	-40,199.793	-79.793	+73.351	2918.349182	
IV	-148,552.693	-2.693	-41.372	-40,200.931	-80.931	-71.083	3348.277332	191.426519
							6266.126514	632.159300
							214.458723	5848.925947
							5634.467214	5634.467214
							½ = 2817.233607	
							2817.23 (4.50 + 4.50 + 4.50 + 4.50 + 88.66) = 2710.57	
							臨印I II III IV 水路	
							106.66 m ²	

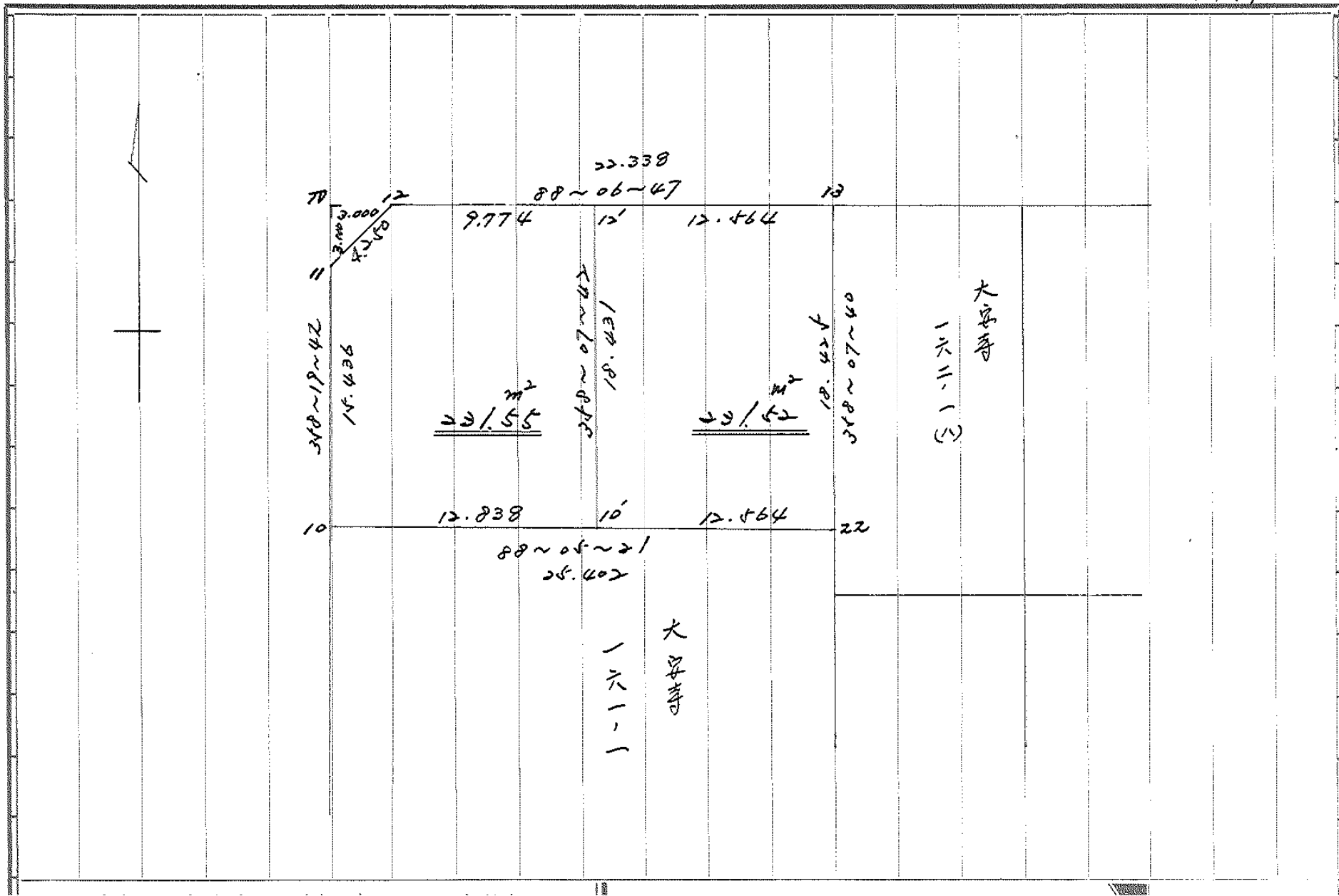
算 計 地 画

画地略図	工区	ブロック	24	記入者		点検者	
------	----	------	----	-----	--	-----	--



BNO. 24

50.4.10



面積計算書

工区

ブロック

ZL

計算者

精算者

備考

1 大守寺 164-1 (11)
2 大守寺 164-1 (12)

点	①	②	③	④	⑤	⑥	③ × ⑤		② × ⑥	
	X	X - (定数)	X _{n-1} - X _{n+1}	Y	Y - (定数)	Y _{n-1} - Y _{n+1}	+	-	+	-
17	-148 550.895	-148.550 0.895	+19.973	-40 131.195	-40.130 1.195	-1.080			23.867735	0.966600
18	570.386	20.386	+20.015	130.628	0.628	+15.330			12.569420	312.517380
19	570.910	20.910	-19.464	146.525	16.525	+16.547	321.642600			345.997770
15	550.922	0.922	-20.497	147.175	17.175	-14.817	352.035975			13.661274
16	550.413	0.413	-0.027	131.708	1.708	-15.980	0.046116			6.599740
							673.724691	36.437155	21.227614	658.515150
							637.287356			637.287356
							$\frac{1}{2} = 318.643768$			
18	-148 570.386	-148.570 0.386	+17.940	-40 130.628	-40.130 0.628	-16.433			11.266320	6.343138
3	588.850	18.850	+18.981	130.092	0.092	-0.050			1.746252	0.942500
4	584.367	19.367	+1.031	130.578	0.578	+15.814			0.595918	306.269738
5	589.881	19.881	-18.457	145.906	15.906	+15.947	293.577042			317.042307
19	570.910	0.910	-19.495	146.525	16.525	-15.278	322.154875			13.902980
							615.731917	13.608490	21.188618	623.312045
							602.123427			602.123427
							$\frac{1}{2} = 301.0617135$			

面積計算書		工 区	フ ロ ック	24	計 算 者	備 考	大 守 寺 163-1(ロ)	大 守 寺 162-1(ロ)
点	①	②	③	④	⑤	⑥	③ × ⑤	② × ⑥
	X	X-(定数)	X _{n-1} -X _{n+1}	Y	Y-(定数)	Y _{n-1} -Y _{n+1}	+	-
	-148	-148.570.000		-40	-40.140.000			
19	570.910	0.910 +	18.401	146.525	6.525 -	17.935	120.66525	16.320.850
5	589.881	19.881 +	19.551	145.906	5.906 -	16.695	115.468206	331.913.295
6	590.461	20.461 -	18.401	163.220	23.220 +	17.935	427.271220	366.968.035
20	571.480	1.480 -	19.551	163.841	23.841 -	16.695	466.115391	24.708.600
							893.386611	235.534731
							41.029450	698.881330
							657.851880	657.851880
							1/2 = 328.925.940	
	-148	-148.570.000		-40	-40.160.000			
20	571.480	1.480 -	18.615	163.841	3.841 -	11.734	71.500.215	-17.366.320
6	590.461	20.461 +	19.353	163.220	3.220 -	10.489	62.316.660	214.615.429
7	590.833	20.833 -	18.615	174.330	14.330 +	11.734	266.752.950	244.454.422
21	571.846	1.846 -	19.353	174.954	14.954 -	10.489	289.404.762	19.362.694
							556.157.712	133.816.875
							36.72.9014	459.06.925
							422.340.837	422.340.837
							1/2 = 211.170.418.5	

面積計算書		工区	ブロック	24	計算者	計測者	備考	5 大守寺 161-1 6 保 24-1号	
点	①	②	③	④	⑤	⑥	③ × ⑤	② × ⑥	
	X	X-(定数)	X _{n-1} -X _{n+1}	Y	Y-(定数)	Y _{n-1} -Y _{n+1}	+ -	+ -	
	-128	-148.570		-40	-40.170				
22	570.274	0.274	+19.712	175.005	5.005	-26.060	98.658560	7.140440	
7	590.833	20.833	+21.312	174.333	4.333	+21.790	92.344896	453.751070	
8	591.586	21.586	-2.146	196.795	26.795	+25.548	57.502070	551.479128	
9	588.687	18.687	-20.465	199.881	29.881	+3.598	611.514665	87.235826	
10	571.121	1.121	-18.413	200.393	30.393	-24.876	559.626309	27.885996	
							1228.643044	171.003456	35.026436
							1037.637588		1037.637588
							1/2 = 518.819794		
18	551.859	1.859	+17.680	175.607	5.607	-22.928	99.131760	42.623152	
22	570.274	20.274	+19.262	175.005	5.005	+24.786	76.406310	502.511364	
10	571.121	21.121	-14.582	200.393	30.393	+25.838	443.190726	545.724398	
11	555.692	5.692	-18.527	200.843	30.843	-2.460	571.428261	14.002320	
12	552.594	2.594	-3.833	197.933	27.933	-25.236	107.067189	65.462184	
							1121.636176	195.538070	122.087656
							926.148106		926.148106
							1/2 = 463.074053		

面積計算書

工
区

フ
ロ
ック

24

計
算
者

結
算
者

備
考

点	①	②	③	④	⑤	⑥	③ × ⑤		② × ⑥	
	X	X-(定数)	X _{n-1} -X _{n+1}	Y	Y-(定数)	Y _{n-1} -Y _{n+1}	+	-	+	-
10	-148. 571.121	-148.550.0 21.121	-15.001	-40. 200.393	-40.180.2 20.393	+13.281	205.915393			280.508001
11	555.692	5.692	-18.527	200.843	20.843	-2.460	386.158261		14.002320	
12	552.594	2.594	-3.420	187.933	17.933	-12.679	61.230860		32.289326	
12'	552.272	2.272	+18.099	188.164	8.164	-10.371		147.760236	23.562912	
10'	570.693	20.693	+18.849	187.562	7.562	+12.229		142.526138		253.054697
							753.404514	290.296374	70.454558	433.562698
							463.108140			463.108140
								1/2 = 231.554070		
13	-148. 551.849	-148.550.0 1.289	+18.002	-40. 175.607	-40.175.0 0.607	-13.149		10.927214	24.462581	
22	570.274	20.274	+18.834	175.005	0.005	+11.955		0.094170		242.375670
10'	570.693	20.693	-18.002	187.562	12.562	+13.159	226.141124			272.299127
12'	552.272	2.272	-18.834	188.164	13.164	-11.955	247.930776		27.161760	
							474.071900	11.021384	51.624341	514.674857
							463.050516			463.050516
								1/2 = 231.525258		

面積計算書

工区

ブロック

24

計算者

精算者

精算者



備考

7 大字寺 162-1 (ウ)

8 大字寺 163-1 (ウ)

点	①	②	③	④	⑤	⑥	③ × ⑤		② × ⑥		
	X	X-(定数)	X _{n-1} -X _{n+1}	Y	Y-(定数)	Y _{n-1} -Y _{n+1}	+	-	+	-	
	-148	-148.550		-40	-40.160						
14	551.492	1.492	+ 19.621	164.494	4.494	- 11.766		82.176.774	- 17.554.872		
20	571.480	21.480	+ 20.354	163.841	3.841	+ 10.460		72.179.714		224.680.800	
21	571.846	21.846	- 19.621	174.954	14.954	+ 11.766		293.412.434		257.040.076	
13	551.859	1.859	- 20.354	175.607	15.607	- 10.460		317.664.878		19.444.140	
								611.077.312	166.356.488	37.000.012	481.720.836
								444.720.824			444.720.824
								1/2 = 222.360.412			
	-148	-148.550		-40	-40.160.000						
15	550.922	0.922	+ 19.418	147.175	7.175	- 17.869		139.324.150	- 16.56.7418		
19	570.910	20.910	+ 20.558	146.525	6.525	+ 16.666		134.140.950		248.486.060	
20	571.480	21.480	- 19.418	163.841	23.841	+ 17.869		467.944.538		325.974.100	
14	551.492	1.492	- 20.558	164.494	24.494	- 16.666		502.547.652		24.865.678	
								866.492.190	273.465.100	41.433.090	734.460.180
								682.027.090			682.027.090
								1/2 = 346.513.545			

面積計算書

工区

ブロック

Z4

計算者

村吉

計算者

備考

陽 Ⅲ, Ⅳ

点	①	②	③	④	⑤	⑥	③ × ⑤		② × ⑥	
	X	X - (定数)	X _{n-1} - X _{n+1}	Y	Y - (定数)	Y _{n-1} - Y _{n+1}	+	-	+	-
		-148.580.000			-40.196.000					
Ⅲ	-148.591.686	11.686	2899	-40.199.793	3.793	3.086	-10.995.907			36.062.996
9	-148.588.687	2.687	0.100	-40.199.821	3.821	2.998	0.388.100			26.043.626
8	-148.591.586	11.586	2.999	-40.196.795	0.795	0.088		2.384.205	-1.019.568	
							11.384.007	-2.384.205	-27.063.194	36.062.996
							8.999.802			8.999.802
									$\frac{1}{2} = 4.499.901$	$\approx 4.50 \text{ m}^2$
		-148.552.000			-40.197.000					
Ⅳ	-148.552.693	0.693	3.098	-40.200.931	3.931	2.910	-12.178.238			2.016.630
12	-148.552.594	0.594	2.999	-40.197.933	0.933	0.088		2.798.067	0.052.272	
11	-148.555.692	3.692	0.099	-40.200.843	3.843	2.998		0.380.457		11.068.616
							12.178.238	-3.178.524	-2.068.906	-11.068.616
							8.999.714			8.999.714
									$\frac{1}{2} = 4.499.857$	$\approx 4.50 \text{ m}^2$

面積計算書

工
区

フ
ロ
ン
ク

24

計
算
者

測
量
者



備
考

水路5号線 2.5M

点	①	②	③	④	⑤	⑥	③ × ⑤		② × ⑥	
	X	X-(定数)	X _{n-1} -X _{n+1}	Y	Y-(定数)	Y _{n-1} -Y _{n+1}	+	-	+	-
		-148,550.0			-40,120.0					
1	-148,553.313	3.313	+35.373	-40,128.623	8.623	-3.528	305.021379		11.688264	
2	-148,586.268	36.268	+35.537	-40,127.667	7.667	+1.469	272.462179		53.277692	
3	-148,588.850	38.850	-35.373	-40,130.092	10.092	+3.528	356.984316		137.062800	
17	-148,550.895	0.895	-35.537	-40,131.195	11.195	-1.469	397.836715		1.314255	
							754.821031	-577.483558	13.003019	-190.340492
							177.337473		177.337473	
									1/2 = 88.6687365	

計年
月
算日

計
算
者



檢
查
者



B. NO. 24

各筆面積計算書

地番	算式	隅切	地積	摘要
1	大安寺 164-1 (11)		318 64	
2	大安寺 164-1 (10)		301 06	
3	大安寺 163-1 (10)		328 92	
4	大安寺 162-1 (10)		211 17	
5	大安寺 161-1		518 81	保24-1 231.55 保24-2 231.52
6	保24-1号 分割		463 07	
7	大安寺 162-1 (11)		222 36	
8	大安寺 163-1 (11)		246 51	
	合計		2710 54	
	全面積		2710 57	
		差	- 0 03	
	宅地面積		2247 47	7筆
	保留地面積		463 07	2筆
			2710.54	9筆
	水路5号線 2.5M		88 66	