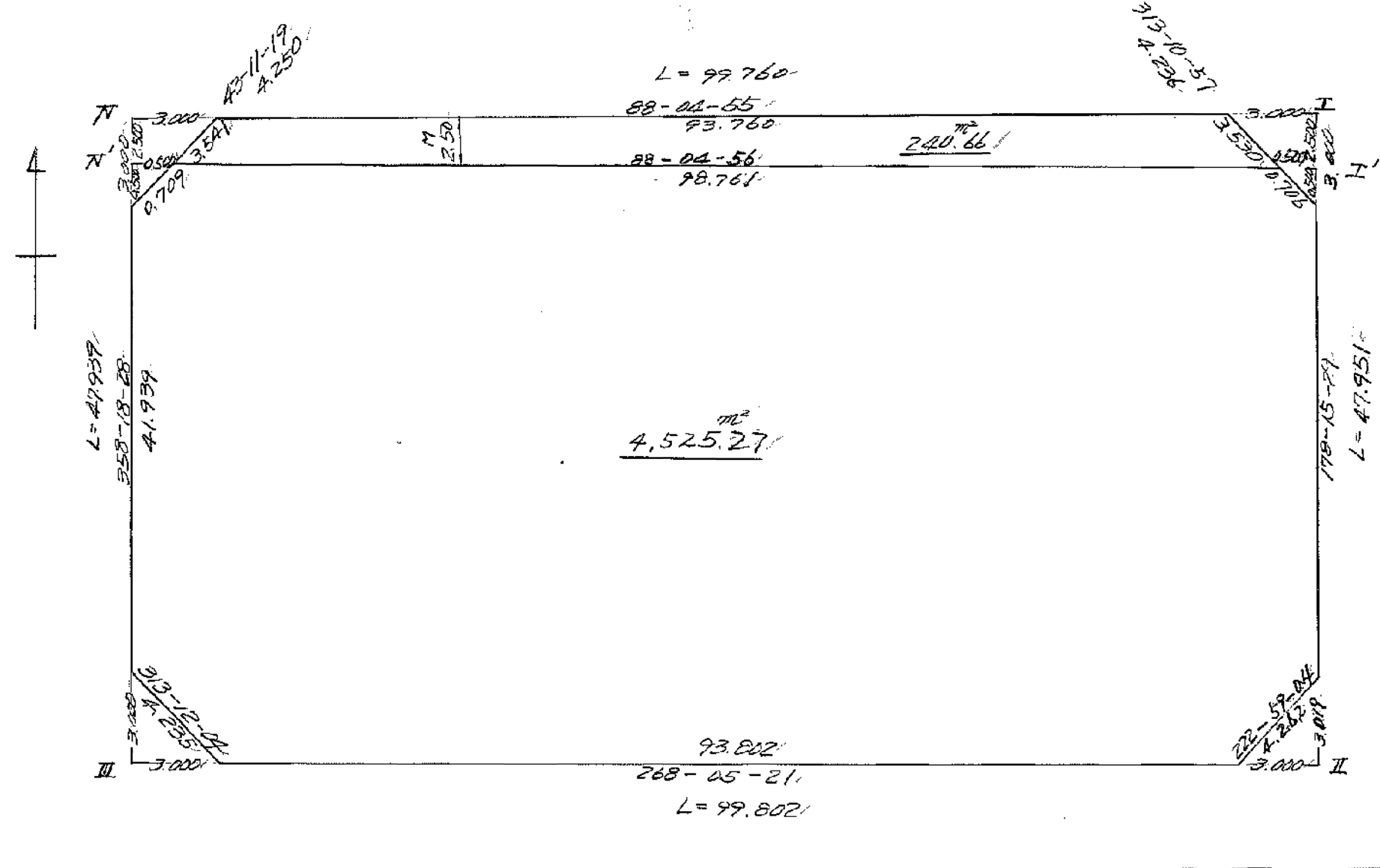


街区略図	工区	ブロック	25	記入者	点検者
------	----	------	----	-----	-----



面積計算書

二
区

ブロック

2f

計算者

精算者



備考

全体

点	①	②	③	④	⑤	⑥	③ × ⑤		② × ⑥	
	X	X - (定数)	X _{n-1} - X _{n+1}	Y	Y - (定数)	Y _{n-1} - Y _{n+1}	+	-	+	-
I'	-148,528.847	^{-148,500.0} 8.847	+44.590	-20,024.068	^{-40,020.0} 4.068	-101.162		181.392120	894.880214	
II	-148,556.776	56.776	+51.257	-40,022.610	2.610	+98.288		133.780770		5480.399488
III	-148,560.104	60.104	-44.590	-40,122.356	122.356	+101.162	4564.054040			6080.240848
IV	-148,512.186	12.186	-51.257	-40,123.772	103.772	-98.288	5319.041404		1197.737568	
							9883.095644	315.172890	2092.717782	11660.640336
							9567.922544			9567.922544
									1/2 = 4783.961272	
					I	II	III	IV	合計	
					4783.96	(4.500 + 4.53	+4.501 + 4.50	+ 240.66)	= 4525.27	
									258.69	

面地計算

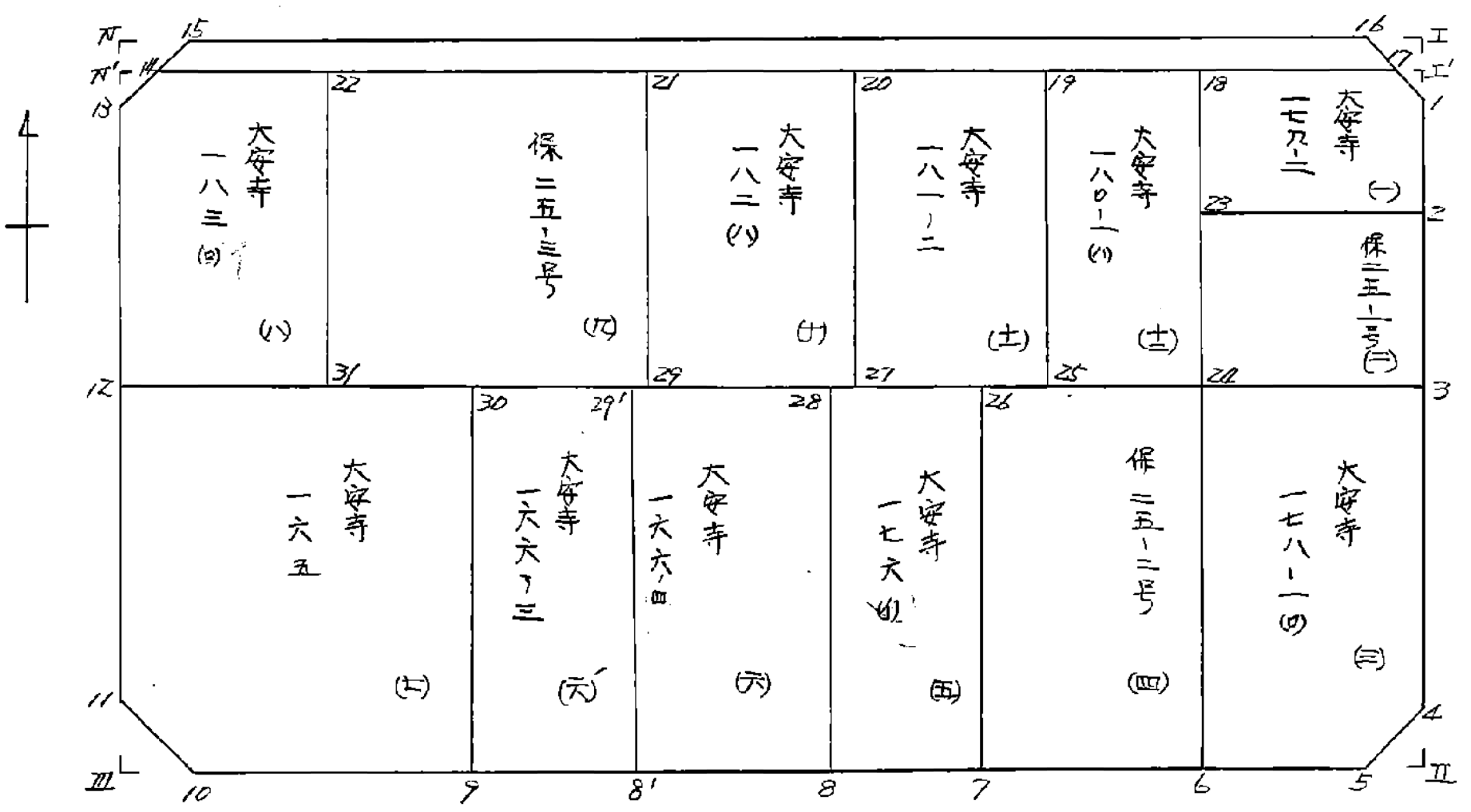
面地略図

工区

ブロック 25

記入者

点検者



面積計算書

工区

プロット

25

計算者

精算者

備考

備考

大字号 179021
保 2501号

(一)
(二)

点	①	②	③	④	⑤	⑥	⑦ × ⑧		⑨ × ⑩	
	X	X - (定数)	X _{n-1} - X _{n-1}	Y	Y - (定数)	Y _{n-1} - Y _{n-1}	+	-	+	-
		-148,510.000			-40,020.000					
17	-148,511.363	1.363	-0.235	-40,024.492	4.492	-21.968	1.055620		29.942384	
1	-148,511.846	1.846	+9.735	-40,023.977	3.977	-0.797		38.716095	1.471262	
2	-148,521.098	11.098	+9.981	-40,023.695	3.695	+21.636		26.879795		240.116328
23	-148,521.827	11.827	-9.017	-40,045.613	25.613	+22.250	230.942421			263.110750
18	-148,512.081	2.081	-10.464	-40,045.945	25.945	-21.121	271.488490		43.962801	
							503.496521	25.595890	25.366447	503.267078
							427.900631			427.900631
								1/2 = 213.9603165		
		-148,520.000			-40,023.586					
2	-148,521.098	1.098	+10.007	-40,023.695	0.695	-27.244		6.944865	24.423912	
3	-148,531.834	11.834	+11.466	-40,023.369	0.369	+21.553		4.230946		255.059202
24	-148,532.564	12.564	-10.007	-40,045.248	27.248	+22.244	222.635736			279.473616
23	-148,521.827	1.827	-11.466	-40,045.613	27.613	-21.553	259.280658		27.377321	
							491.916394	11.185819	63.201243	534.531818
							470.730575			470.730575
								1/2 = 236.3652875		

面積計算書

工
区

フ
ロ
ック

24

計
算
者

監
算
者

備考 大字寄 1780/10) (三)
保 24の2号 (四)

点	①	②	③	④	⑤	⑥	③ × ⑤	② × ⑥
	X	X - (定数)	X _{n-1} - X _{n+1}	Y	Y - (定数)	Y _{n-1} - Y _{n+1}		
		-148,530.000			-140,020.000			
3	-148,531.834	1.234	+ 21.174	-40,023.369	3.369	- 22.546	71.402586	41.349364
4	-148,553.758	23.758	+ 25.042	-40,022.702	2.702	+ 2.239	67.663484	53.194162
5	-148,556.276	26.276	+ 3.745	-40,025.608	5.608	+ 21.679	21.001960	583.122324
6	-148,557.503	27.503	- 24.312	-40,044.401	24.401	+ 19.640	593.237112	540.158920
24	-148,532.564	2.564	- 25.669	-40,045.248	25.248	- 21.032	648.090912	53.926048
							1241.328024	160.068030
								95.275412
								1176.535406
								1081.259994
								1081.259994
								1/2 = 540.629997
		-148,530.000			-140,040.000			
6	-148,557.503	27.503	+ 25.467	-40,044.401	4.401	+ 14.983	112.080267	412.077449
7	-148,558.031	28.031	- 24.410	-40,060.231	20.231	+ 16.683	493.838710	447.641173
26	-148,533.093	3.093	- 25.467	-40,061.084	21.084	- 14.983	536.946228	46.342419
24	-148,532.564	2.564	+ 24.410	-40,045.248	5.248	- 16.683	129.103680	42.775212
							1030.784928	240.183947
								89.117631
								879.718622
								790.600991
								790.600991
								1/2 = 395.3004955

面積計算書		工区	ブロック	2F	計算者	精算者	備考	大宇寺 176 (五)	大宇寺 166 (四)
点	①	②	③	④	⑤	⑥	③ × ⑤	② × ⑥	
	X	X - (定数)	X _{n-1} - X _{n+1}	Y	Y - (定数)	Y _{n-1} - Y _{n+1}	-	+	
7	-148,558.031	28.031	+25.260	-40,060.231	0.231	+8.807	5.835060	246.869017	
8	-148,558.353	28.353	-24.616	-40,069.891	9.891	+10.509	243.476856	297.961677	
28	-148,533.415	3.415	-25.260	-40,070.740	10.740	-8.807	271.292400	30.075905	
26	-148,533.093	3.093	+24.616	-40,061.084	1.084	-10.509	26.683744	32,504337	
							514.769256	32,518804	
							482.250452	62,580242	
								482.250452	
								1/2 = 241.125226	
8	-148,558.353	28.353	+25.324	-40,069.891	9.891	+10.700	260.479684	303.277102	
8'	-148,558.739	28.739	-24.553	-40,081.440	21.440	+12.394	526.416320	356.181166	
29	-148,533.800	3.800	-25.324	-40,082.285	22.285	-10.700	564.345340	40.660000	
28	-148,533.415	3.415	+24.553	-40,070.740	10.740	-12.394	263.689220	42,325410	
							1090.761660	514,179904	
							576.582756	82,985410	
								659,568266	
								576.582756	
								1/2 = 288.291378	

面積計算書

工区

ブロック

2区

計算者

測量者

備考

大字番 16603
大字番 165

(2)
(1)

点	①	②	③	④	⑤	⑥	③ × ⑤		② × ⑥	
	X	X - (定数)	X _{n-1} - X _{n+1}	Y	Y - (定数)	Y _{n-1} - Y _{n+1}	+	-	+	-
8'	-148.558.739'	-148.530.000 29.739'	+25.406	-40.081.440'	-40.080.000 1.440'	+13.154			36.524.640	378.032.806
9	-148.559.206'	29.206'	-24.472	-40.085.439'	15.439'	+14.840	377.823.208			433.417.040
30	-148.534.267'	4.267'	-25.406	-40.086.280'	16.280'	-13.154	413.609.680		56.128.118	
29'	-148.533.800'	3.800'	+24.472	-40.082.285'	2.285'	-14.840			55.918.520	56.392.000
							791.432.888	92.523.160	112.520.118	311.449.846
							698.929.728			698.929.728
									1/2 = 349.464.864	
9	-148.559.206'	-148.530.000 29.206'	+25.727	-40.085.439'	-40.090.000 5.439'	+23.078			139.983.543	674.016.068
10	-148.560.004'	30.004'	-2.101	-40.119.358'	29.358'	+27.006	61.681.159			210.288.024
11	-148.557.105'	27.105'	-24.842	-40.122.445'	32.445'	+3.735	806.998.690			101.237.175
12	-148.535.162'	5.162'	-22.838	-40.123.093'	33.093'	-26.165	755.777.934		125.063.730	
30	-148.534.267'	4.267'	+24.064	-40.086.280'	6.280'	-27.654			150.996.220	117.999.618
							1623.457.782	290.979.863	253.063.348	1585.541.267
							1332.477.919			1332.477.919
									1/2 = 666.238.959.5	

面積計算書

工
区

ブ
ロ
ック

25

計
算
者



監
理
者



備
考

大分県 183 (四)
保 25 の 3号

(ハ)
(九)

点	①	②	③	④	⑤	⑥	③ × ⑤	② × ⑥
	X	X - (定数)	X _{n-1} - X _{n+1}	Y	Y - (定数)	Y _{n-1} - Y _{n+1}		
12	-148,535.162	-148,510.500 24.162	-18.460	-40,123.093	-40,100.000 23.093	+16.077	449.329780	404,529.474
13	-148,515.185	5.185	+20.494	-40,123.683	23.683	+0.105	485.359402	0.544425
14	-148,514.668	4.668	+1.014	-40,123.198	23.198	-15.338	23.522772	71,587.784
22	-148,514.171	4.171	+18.977	-40,108.345	8.345	-15.592	165.708065	65.034232
31	-148,534.645	24.645	+20.991	-40,107.606	7.606	+14.748	159.657546	363,464.460
							758.271954	326,365.611
							631.706343	136.632016
								768.538349
								631.706343
								1/2 = 315.9531715
22	-148,514.171	-148,510.500 4.171	-21.378	-40,108.345	-40,080.000 28.345	-26.259	605.959410	109.526289
21	-148,513.267	3.267	+19.575	-40,081.347	1.347	-27.681	26.367525	70.433827
29	-148,533.746	23.746	+21.378	-40,080.664	0.664	+26.259	14.184992	623,546.214
31	-148,534.645	24.645	-19.575	-40,107.606	27.606	+27.681	540.387450	582,198.245
							1146.346860	40.562517
							1105.784343	199,960.116
								1305.744459
								1105.784343
								1/2 = 552.8921715

面積計算書		工区	ブロック	計算者	精算者	備考	大字子 182 (L), (T)	大字子 181-2 (±)		
点	① X	② X - (定数)	③ X _{n-1} - X _{n+1}	④ Y	⑤ Y - (定数)	⑥ Y _{n-1} - Y _{n+1}	③ × ⑤ +	③ × ⑤ -	② × ⑥ +	② × ⑥ -
		-148,510.000			-40,060.000					
21	148,513.267	3.267	-20.881	40,081.347	21.347	-11.311	445.746707		36.953037	
22	148,512.865	2.865	+20.079	40,069.343	9.343	-12.681		187.798887	36.331065	
27	148,533.346	23.346	+20.881	40,068.666	8.666	+11.311		180.954746		264.066606
29	148,533.746	23.746	-20.079	40,080.664	20.664	+12.681	414.912456			301.123026
							860.659163	368.743633	72.284102	565.189632
							491.905530			491.905530
									1/2 = 245.952765	
		-148,510.000			-40,060.000					
20	148,512.865	2.865	-20.942	40,069.343	19.343	-13.075	405.290526		37.459875	
19	148,512.404	2.404	+20.021	40,055.491	5.491	-14.458		111.937411	34.757032	
25	148,532.886	22.886	+20.942	40,054.895	4.895	+13.075		102.511090		299.234450
27	148,533.346	23.346	-20.021	40,068.666	18.666	+14.458	373.711986			337.836468
							779.002512	214.448501	72.216907	636.770918
							564.554011			564.554011
									1/2 = 282.2770055	

面積計算書

工
区

ブ
ロ
ック

2f

計
算
者

精
算
者



備
考

大塚寺 1200/1 51 (正)

点	①	②	③	④	⑤	⑥	③ × ⑤	② × ⑥
	X	X - (定数)	X _{n-1} - X _{n+1}	Y	Y - (定数)	Y _{n-1} - Y _{n+1}		
1P	-148,512.404	2.404	-20.805	-40,045.591	15.591	-8.950	324.320755	21.515800
1R	-148,512.081	2.081	+20.160	-40,045.945	5.945	-10.343		119.851200
24	-148,532.564	22.564	+20.805	-40,045.248	5.248	+8.950		109.184640
25	-148,532.886	22.886	-20.160	-40,045.895	14.895	+10.343	300.283200	236.709898
							624.653955	229.035840
							395.618115	438.657698
								395.618115
								1/2 = 197.8090575
								4419.78

面積計算書

工
区

フ
ロ
ック

25

計
算
者

監
算
者

計
算
者

考
考

考
考

隅
却
I. II

点	①	②	③	④	⑤	⑥	③ × ⑤	② × ⑥
	X	X-(定数)	X _{n-1} -X _{n+1}	Y	Y-(定数)	Y _{n-1} -Y _{n+1}	+	-
I.	⁻¹⁴⁸ 508.847	^{-148.500} 8.847	+ 2.899	⁻⁴⁰ 024.068	^{-40.020} 4.068	- 3.089	11.793132	27.328383
1	511.846	11.846	+ 0.100	023.977	3.977	+ 2.998	0.397700	35.514308
16	508.947	8.947	- 2.999	027.066	7.066	+ 0.091	21.190934	0.814177
							21.190934	12.190832
							9.000102	27.328383
								36.328485
								9.000102
							Y ₂ = 4.500051	
II	⁻¹⁴⁸ 556.776	^{-148.550} 6.776	+ 3.118	⁻⁴⁰ 022.610	^{-40.020} 2.610	+ 2.906	8.137980	19.691056
5	556.876	6.876	- 3.018	025.608	5.608	+ 0.092	16.924944	0.632592
14	553.758	3.758	- 0.100	022.702	2.702	- 2.998	0.270200	11.266484
							17.195144	8.137980
							9.057164	11.266484
								20.323648
								9.057164
							X _{1/2} = 4.528582	

面積計算書

工
区

ブ
ロ
ック

24

計
算
者

精
算
者

備
考

Ⅱ Ⅳ Ⅵ Ⅷ

点	①	②	③	④	⑤	⑥	③ ×	⑤	② ×	⑥
	X	X-(定数)	X _{n-1} -X _{n+1}	Y	Y-(定数)	Y _{n-1} -Y _{n+1}	+	-	+	-
Ⅱ	560.104	-10.104	-2.899	122.356	-12.356	+3.087	35.820042			31.191048
11	557.105	-7.105	-0.100	122.445	-12.445	-2.998	1.244500		21.300790	
10	560.004	-10.004	+2.999	119.358	-9.358	-0.089		28.064642	0.890356	
							37.064544	28.064642	22.191146	31.191048
							8.999902			-8.999902
									1/2 = 4.499951 ≒ 4.50 ^m	
Ⅷ	512.186	-2.186	-3.499	123.772	-3.772	-2.909	11.689428		6.359076	
15	512.086	-2.086	+2.999	120.774	-0.774	-0.089		2.321226	0.185654	
13	515.185	-5.185	+0.100	123.683	-3.683	+2.998		0.368300		15.544630
							11.689428	2.689526	6.544728	15.544630
							8.999902			8.999902
									1/2 = 4.499951 ≒ 4.50 ^m	

面積計算書

工
区

フ
ロ
ン
ク

25

計
算
者

精
算
者

備
考

水路4号線 2.5M

点	① X	② X - (定数)	③ X _{n-1} - X _{n+1}	④ Y	⑤ Y - (定数)	⑥ Y _{n-1} - Y _{n+1}	⑦ +	⑧ -	⑨ ② × ⑥	⑩ ③ × ⑥
		-148,500.000			-40,000.000					
14	-148,514.668	14.668	+ 0.723	-40,123.198	123.198	+ 96.282		74.612154		1412.264376
15	-148,512,086	12.086	- 5.721	-40,120.774	120.774	- 96.132	576.628054		1161.851382	
16	-148,508.947	8.947	- 0.723	-40,027.066	7.066	- 96.282	5.108718		861.425054	
17	-148,511.263	11.263	+ 5.721	-40,024.492	4.492	+ 96.132		25.698732		1092.347916
							581.636772	100.310886	2023.286406	2504.612292
							481.225886			481.225886
										1/2 = 240.6629431

計年
月
算日

計
算
者



檢
查
者



B. NO. 25

各筆面積計算書

地番	算式	隅切	地積	摘要
1	大守寺 179-2		218 15	
2	保 25-1号		235 26	
3	大守寺 178-1(ロ)		540 62	
4	保 25-2号		295 30	
5	大守寺 176(イ)		241 12	
6	大守寺 166-4		288 29	
6'	大守寺 166-3		349 46	
7	大守寺 165		666 23	
8	大守寺 183(ロ)		215 15	
9	保 25-3号		552 89	
10	大守寺 182(イ)		245 15	
11	大守寺 181-2		282 27	
12	大守寺 180-1(イ)		197 80	
		合計	4,525 19	
		全	4,525 27	
		差	- 0 08	
	宅地面積		3,341 64	10筆
	保留地面積		1,183 55	3筆
		計	4,525 19	13筆
	水路 4号線 2.5M		240 66	