

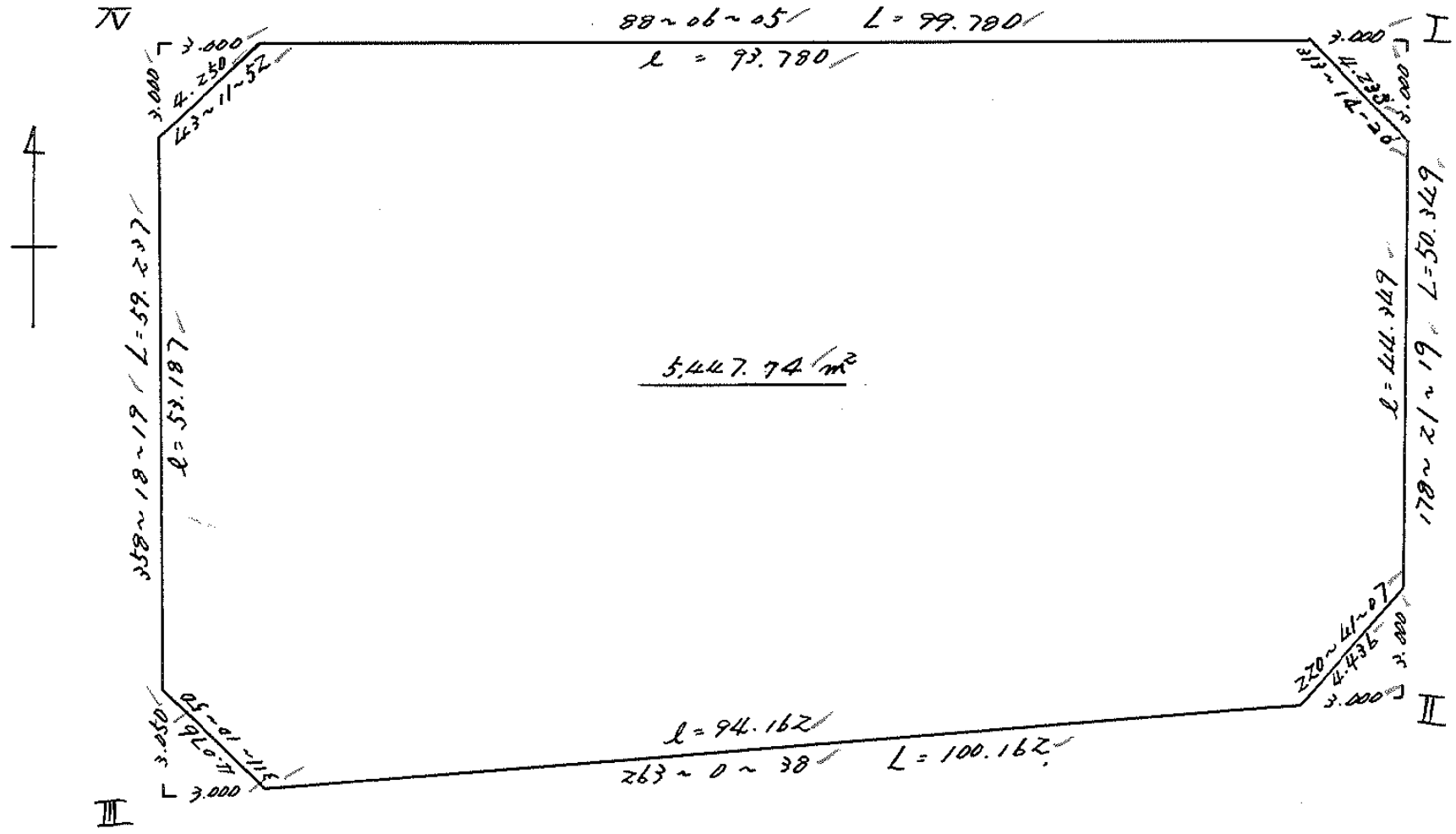
街区略図

工区

ブロック 26

記入者

点検者



# 面積計算書

Ⅰ  
区

ブロック

26

計算者



精算者

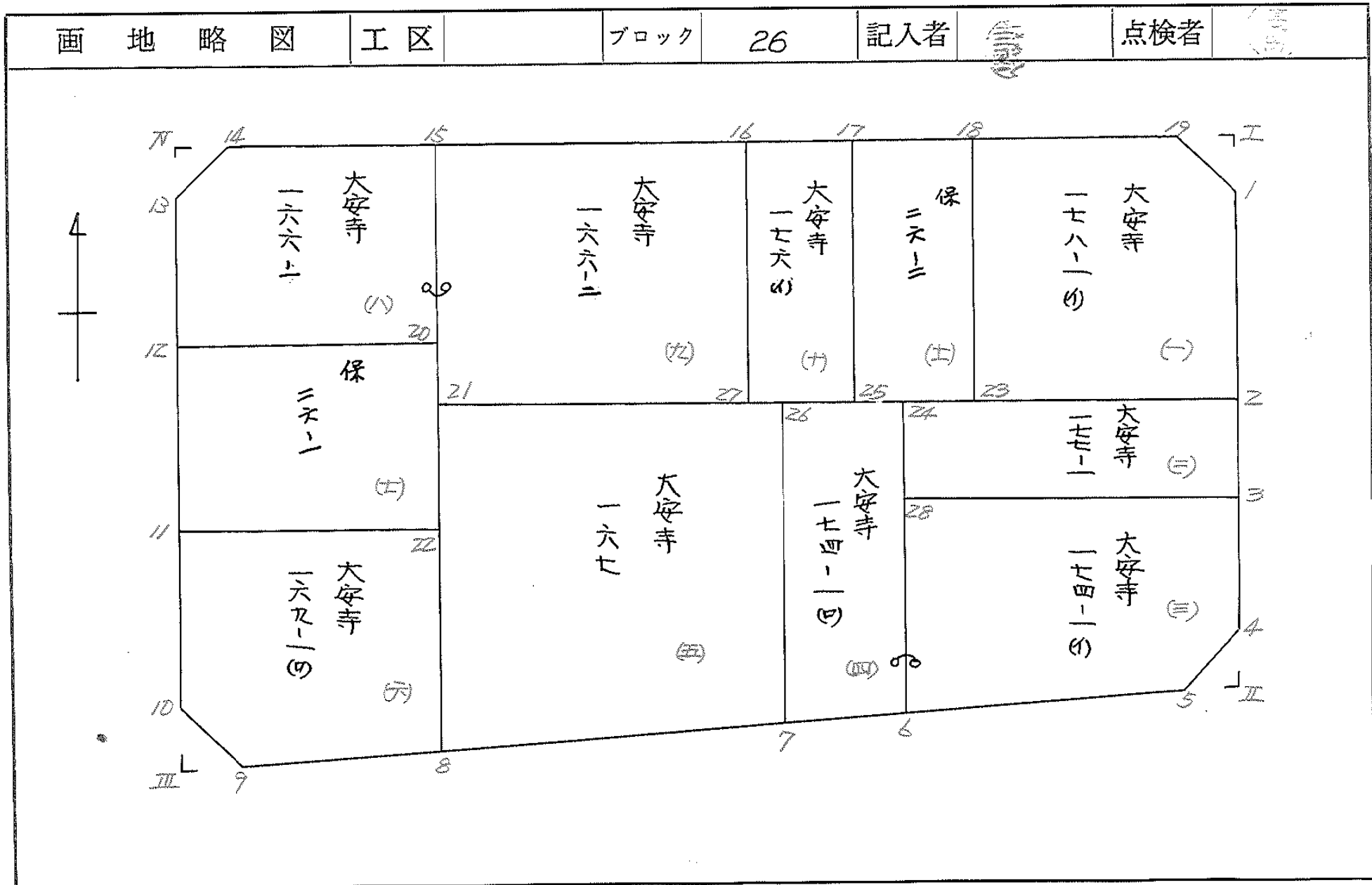


備考

全体

点	①	②	③	④	⑤	⑥	③ × ⑤		② × ⑥	
	X	X-(定数)	X <sub>n-1</sub> -X <sub>n+1</sub>	Y	Y-(定数)	Y <sub>n-1</sub> -Y <sub>n+1</sub>	+	-	+	-
I	-148 562.814	-148.560 2.814	+47.022	-40 022.648	-40.020 2.448	-101.170		115.109856	284.692380	
Ⅱ	613.142	53.142	+62.517	021.003	1.003	+97.973		62.704551		5207.481166
Ⅲ	625.331	65.331	-47.022	120.621	100.421	+101.170	4771.996262			6609.537270
Ⅳ	566.120	6.120	-62.517	122.773	102.173	-97.973	6389.549444		599.594760	
							11109.545703	177.814407	884.287140	11816.018435
							10931.731296			10931.731296
							× 1/2 = 5465.865648			
							5465.86 - (4.50 + 4.48 + 4.56 + 4.50) = 5447.82 <sup>m<sup>2</sup></sup>			

# 画地計算





# 面積計算書

工  
区

ブ  
ロ  
ック

26

計  
算  
者



測  
算  
者

備  
考

3. 大安寺 174-1 (イ)  
4. 大安寺 174-1 (ロ)

点	①	②	③	④	⑤	⑥	③ × ⑤		② × ⑥	
	X	X-(定数)	X <sub>n-1</sub> -X <sub>n+1</sub>	Y	Y-(定数)	Y <sub>n-1</sub> -Y <sub>n+1</sub>	+	-	+	-
3	<sup>-148</sup> 599.043	<sup>-148,590</sup> 9.043	+10.248	<sup>-40</sup> 021.408	<sup>-40,020</sup> 1.408	-26.278			14429184	237.631954
4	610.143	20.143	+14.464	021.089	1.089	+2.573			15.751296	51.827939
5	613.507	23.507	+6.166	023.981	3.981	+25.745			24.546846	605.187715
6	616.309	26.309	-13.612	046.834	26.834	+23.386	365.264408			615.262274
28	599.895	9.895	-17.266	047.367	27.367	-25.426	472.518622		251.590270	
							837.783030	54.727326	489.222224	1272.277928
							783.055704			783.055704
									$\times \frac{1}{2} = 391.527852$	
6	<sup>-148</sup> 616.309	<sup>-148,580</sup> 36.309	+29.205	<sup>-40</sup> 046.834	<sup>-40,040</sup> 6.834	+11.866			199.586970	430.842594
7	617.874	37.874	-27.219	059.597	19.597	+13.697	533.410743			518.760178
26	589.090	9.090	-29.205	060.531	20.531	-11.866	599.607855		107.861940	
24	588.669	8.669	+27.219	047.731	7.731	-13.697			210.430089	118.739293
							1133.018598	410.017059	226.601233	949.602772
							723.001539			723.001539
									$\times \frac{1}{2} = 361.5007695$	

# 面積計算書

工  
区

ブ  
ロ  
ック

26

計  
算  
者



筋  
算  
者

備  
考

5. 大守 167

6. 大守 169-1 (A)

点	①	②	③	④	⑤	⑥	③ × ⑤		② × ⑥		
	X	X - (定数)	X <sub>n-1</sub> - X <sub>n+1</sub>	Y	Y - (定数)	Y <sub>n-1</sub> - Y <sub>n+1</sub>	+	-	+	-	
	-108	-108.580		-40	-40.050						
7	617.874	27.874	+32.576	059.597	7.597	+29.999		312,631872		1136.182126	
8	621.666	41.666	-27.762	090.530	40.530	+31.971	1125.193860			1332.103686	
21	590.112	10.112	-32.576	091.568	41.568	-29.999	1354.119168			303.349888	
26	589.090	9.090	+27.762	060.531	10.531	-31.971		292,3616220		616390	
								2479,313028	604.993494	593.966278	2468.28812
								1874.319534		1874.319534	
									$\times \frac{1}{2} =$	937.159767	
8	-108	-108.600		-40	-40.090						
8	621.666	21.666	+22.495	090.530	0.530	+26.281		11.922350		569,404146	
9	624.966	24.966	+0.616	117.443	27.443	+29.981		16.904888		748.505646	
10	622.282	22.282	-21.507	120.511	30.511	+3.625	656.200077			80377250	
11	603.459	3.459	-19.811	121.068	31.068	-29.349	615.488148			101.518171	
22	602.471	2.471	+18.207	091.162	1.162	-30.538		21.156534		75.459398	
								1271.688225	49.983772	176.977589	1398.682042
								1221.704453		1221.704453	
									$\times \frac{1}{2} =$	610.8522265	

# 面積計算書

工  
区

ブ  
ロ  
ック

26

計  
算  
者



精  
算  
者



備  
考

7. 保留地 26-1号

8. 大宮寺 166-1

点	①	②	③	④	⑤	⑥	③ × ⑤		② × ⑥	
	X	X-(定数)	X <sub>n-1</sub> -X <sub>n+1</sub>	Y	Y-(定数)	Y <sub>n-1</sub> -Y <sub>n+1</sub>	+	-	+	-
11	-148. 603.459	-148.580 23.459	-16.367	-40 121.068	-40.090 31.068	+30.420	508.489 955			713.672 780
12	586.104	6.104	-18.343	121.587	31.587	-29.336	579.308 626		179.066 944	
20	585.116	5.116	+16.367	091.732	1.732	-30.420		28.347 644	155.628 720	
27	602.471	22.471	+18.343	091.162	1.162	+29.336		21.314 566		659.209 256
							1,087.798 582	49.662 210	334.695 664	1,372.832 036
							1,038.136 372			1,038.136 372
							× 1/2 = 519.068 186			
12	-148. 586.104	-148.560 26.104	-15.997	-40 121.587	-40.090 31.587	+30.352	505.217 254			792.308 608
13	569.119	9.119	-20.083	122.084	32.084	-2.407	644.342 972		21.949 433	
14	566.021	6.021	-3.986	119.175	29.175	-29.694	116.291 550		178.787 574	
15	565.133	5.133	+19.095	092.390	2.390	-27.443		45.637 050	140.864 919	
20	585.116	25.116	+20.971	091.732	1.732	+29.192		36.321 772		733.186 272
							1,265.851 776	81.958 872	344.601 926	1,525.494 880
							1,183.892 954			1,183.892 954
							÷ 2 = 581.946 477			



# 面積計算書

工  
区

フ  
ロ  
ック

26

計算者



精算者



備考

9. 大安寺 166-2

10. 大安寺 176 (A)

点	①	②	③	④	⑤	⑥	③ × ⑤		② × ⑥	
	X	X - (定数)	X <sub>n-1</sub> - X <sub>n+1</sub>	Y	Y - (定数)	Y <sub>n-1</sub> - Y <sub>n+1</sub>	+	-	+	-
	-108	-148.560		-60	-60.060					
15	565.133	5.133	-25.965	072.370	32.370	-28.920	841.006350		148.446360	
16	564.147	4.147	+24.000	062.648	2.648	-30.560		63.552000	126.732320	
27	589.133	29.133	+25.965	061.830	1.830	+28.920		47.515950		842.526360
21	590.112	30.112	-24.000	091.568	31.568	+30.560	757.632000			920.222720
							1598.638350	111.067950	275.178680	1762.749080
							1487.570400			1487.570400
										$\times \frac{1}{2} = 743.785200$
	-108	-108.560		-60	-60.050					
16	564.147	4.147	-25.306	062.648	12.648	-8.829	320.070288		36.655333	
17	563.827	3.827	+24.668	052.991	2.991	-10.471		73.781988	40.072517	
25	588.815	28.815	+25.306	052.177	2.177	+8.839		65.091162		254.695785
27	589.133	29.133	-24.668	061.830	11.830	+10.471	291.822440			305.051643
							611.892728	128.873150	76.727860	559.747428
							483.019578			483.019578
										$\times \frac{1}{2} = 241.509789$

# 面積計算書

工  
区

ブ  
ロ  
ック

26

計算者



計算者



備考

11. 保留地 26-2号

点	①	②	③	④	⑤	⑥	③ × ⑤		② × ⑥	
	X	X - (定数)	X <sub>n-1</sub> - X <sub>n+1</sub>	Y	Y - (定数)	Y <sub>n-1</sub> - Y <sub>n+1</sub>	+	-	+	-
		-102.560								
17	563.827	3.827	-25.352	052.991	12.991	-10.143	329.347832		38.817261	
18	563.463	3.463	+24.628	042.034	2.034	-11.766		50.093352	40.745658	
23	588.655	28.655	+25.352	041.225	1.225	+10.143		31.056200		288.619085
25	588.215	28.215	-24.628	052.177	12.177	+11.766	299.895156			339.037290
							629.242988	81.149552	79.562919	627.656355
							548.093436			548.093436
										$x \frac{1}{2} = 274.046718$

# 面積計算書

工区

ブロック

26

計算者

精算者

備考

陽台 I. II.

点	①	②	③	④	⑤	⑥	③ × ⑤		② × ⑥		
	X	X-(定数)	X <sub>n-1</sub> -X <sub>n+1</sub>	Y	Y-(定数)	Y <sub>n-1</sub> -Y <sub>n+1</sub>	+	-	+	-	
I	-148 562.814	-148.560 2.814	+ 2.900	-40 022.448	-40.020 2.448	- 3.084			7.099200	8.678376	
1	565.813	5.813	+ 0.099	022.362	2.362	+ 2.998			0.233838		17.427374
19	562.913	2.913	- 2.999	025.446	5.446	+ 0.086	16.332554				0.250518
							16.332554	7.333038	8.678376		17.677892
							8.999516				8.999516
								1/2 = 4.499758			
4	-148 610.143	-148.610 0.143	- 0.365	-40 021.089	-40.020 1.089	- 2.978	0.397485			0.425854	
II	613.142	2.142	+ 2.264	021.003	1.003	+ 2.892			3.374092		9.086664
5	613.507	2.507	- 2.999	023.981	3.981	+ 0.086	11.939019				0.301602
							12.336504	3.374092	0.425854	9.378266	
							8.962412				8.962412
								1/2 = 4.481206			

# 面積計算書

工  
区

フ  
ロ  
ック

26

計  
算  
者



精  
算  
者

備  
考

スミチリ Ⅱ  
スミチリ Ⅲ

点	①	②	③	④	⑤	⑥	③ × ⑤		② × ⑥		
	X	X-(定数)	X <sub>n-1</sub> -X <sub>n+1</sub>	Y	Y-(定数)	Y <sub>n-1</sub> -Y <sub>n+1</sub>	+	-	+	-	
9	-168 624.966	-148.620 4.966	+3.049	-60 117.443	-40.110 7.443	-0.090			22.693707	0.445940	
Ⅱ	625.331	5.331	-2.684	120.421	10.421	+3.068	27.969964				16.355508
10	622.282	2.282	-0.365	120.511	10.511	-2.978	3.836515		6.795796		
							31.806479	22.693707	7.242735	16.355508	
							9.112772				9.112772
							$x\frac{1}{2} = 4.556386$				
13	-168 567.119	-148.560 9.119	+2.099	-60 122.084	-40.110 12.084	+2.998			1.196316		27.338762
Ⅲ	566.120	6.120	-3.098	122.173	12.173	-2.909	37.711954		17.803080		
14	566.021	6.021	+2.999	119.175	9.175	-0.089			27.515825	0.535869	
							37.711954	28.712141	18.338949	27.338762	
							8.999813				8.999813
							$x\frac{1}{2} = 4.4999065$				

計年月  
算日

計算者



検査者



B.NO. 26

各筆面積計算書

地番	算式	隅切	地積	摘要
1	大安寺 178-1 (イ)		484.41	
2	大安寺 177-1		291.99	
3	大安寺 174-1 (イ)		391.52	
4	大安寺 174-1 (ロ)		361.50	
5	大安寺 167		907.15	
6	大安寺 169-1 (ロ)		610.85	
7	保留地 26-1号		519.06	
8	大安寺 166-1		591.94	
9	大安寺 166-2		743.78	
10	大安寺 176 (イ)		261.50	
11	保留地 26-2号		274.04	
		合計	5,447.74	
		全体	5,447.82	
		差	- 0.08	
	保留地面積		793.10	2筆
	空地面積		4,654.64	9筆
		合計	5,447.74	