

街区略図

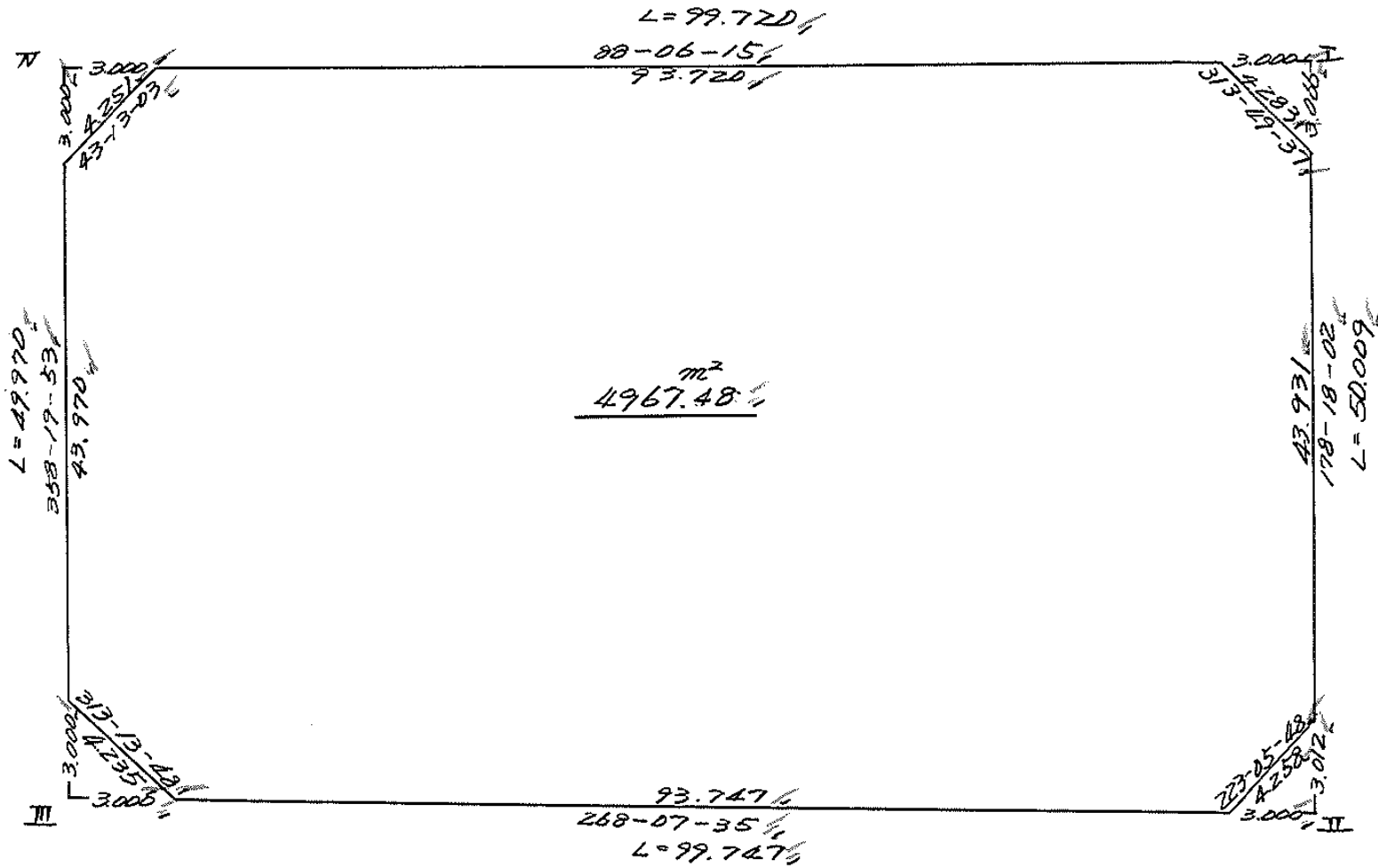
工区

ブロック

14

記入者

点検者



面地計算

画地略図

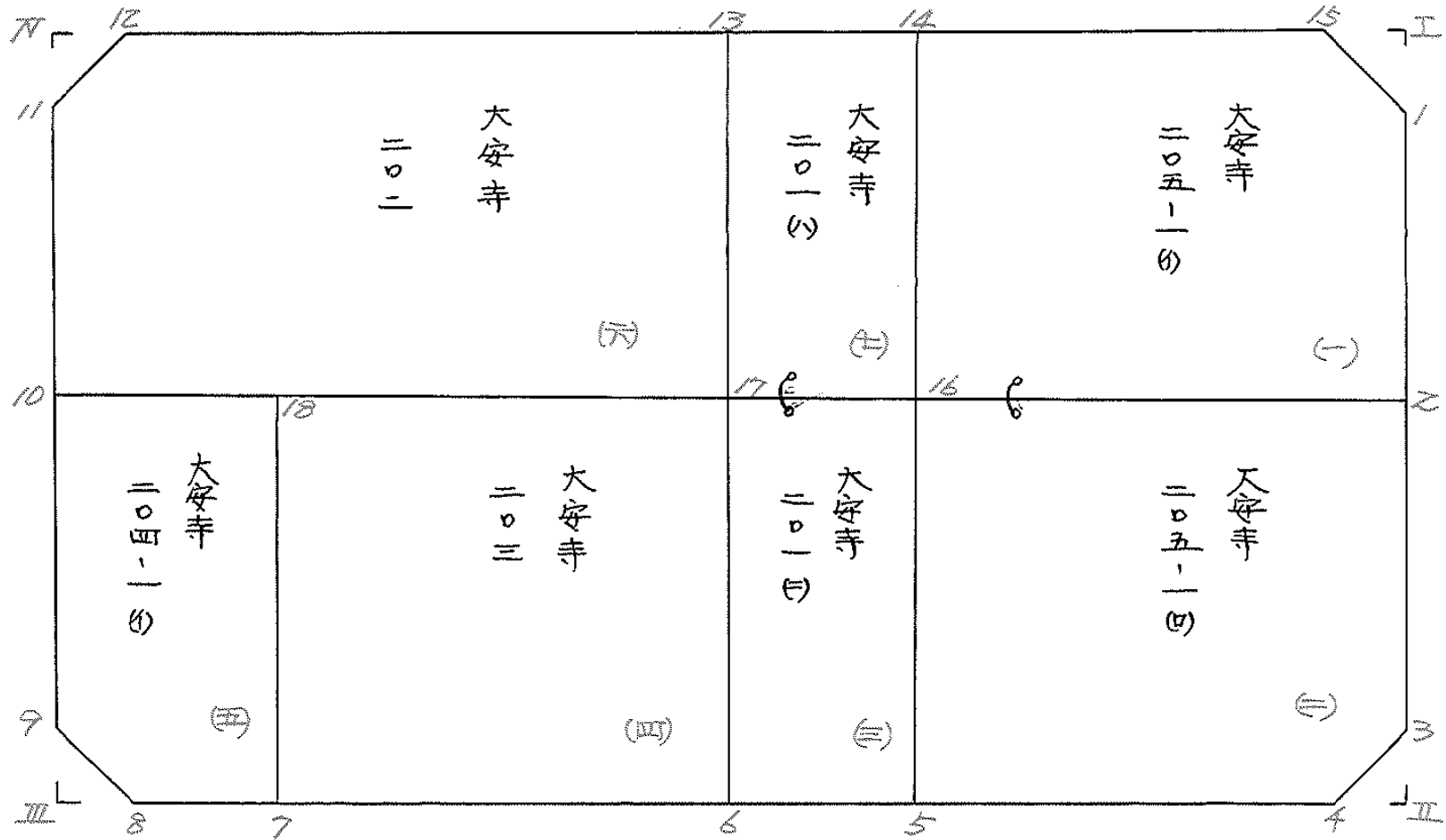
工区

ブロック

14

記入者

点検者



面積計算書

工区

ブロック

14

計算者



精算者



備考

5. 大塚寺 204-16)
6. 大塚寺 202

点	①	②	③	④	⑤	⑥	③ × ⑤		② × ⑥	
	X	X - (定数)	X _{n-1} - X _{n+1}	Y	Y - (定数)	Y _{n-1} - Y _{n+1}	+	-	+	-
18	-148 419.639	148.410 -9.639	+27.469	-40 110.899	40.100 -10.899	-16.450			299.384631	158.561550
7	447.619	-37.619	+28.373	109.977	-9.977	+11.714			283.276961	440.668966
8	448.032	-38.032	-2.488	122.613	-22.613	+15.722	56.261144			597.929104
9	445.131	-35.131	-27.882	125.699	-25.699	+3.814	716.539518			133.789634
10	420.150	-10.150	-25.492	126.427	-26.427	-14.800	673.677084		150.220000	
							1446.477746	582.661592	308.781550	1172.597704
							863.816154			863.816154
							1/2 = 431.908077			
13	-148 396.529	148.390 -6.529	+20.424	-40 077.163	40.070 -7.163	-47.629			146.297112	310.769741
17	418.506	-28.506	+23.621	076.440	-6.440	+49.264			152.119240	1404.319584
10	420.150	-30.150	-17.326	126.427	-56.427	+50.540	977.654202			1523.781000
11	401.180	-11.180	-22.068	126.980	-56.980	-2.358	1257.434640			26.362440
12	398.082	-8.082	-4.651	124.069	-54.069	-49.817	251.474919			402.620994
							2486.563761	298.416352	729.753175	2928.100584
							2188.147409			2188.147409
							1/2 = 1094.0737045			

面積計算書

工区

ブロック

14

計算者

三浦

計算者

備考

大守寺 201 (F)
大守寺 200

点	①	②	③	④	⑤	⑥	③ × ⑤		② × ⑥	
	X	X - (定数)	X _{n-1} - X _{n+1}	Y	Y - (定数)	Y _{n-1} - Y _{n+1}	+	-	+	-
16	-148 418.041	-148.410 8.041	+27.522	-40 062.286	-40.060 2.286	-15.074			62.915292	121.210034
5	446.028	36.028	+28.450	061.366	1.366	+13.233			38.862700	476.758524
6	446.491	36.491	-27.522	075.519	15.519	+15.074	427.113918			550.065334
17	418.506	8.506	-28.450	076.440	16.440	-13.233	467.718000			112.559898
							894.831918	101.777992	233.767932	1026.823858
							793.053726			793.053726
							$\frac{1}{2} = 396.526963$			
17	-148 418.506	-148.410 8.506	+26.852	-40 076.440	-40.070 6.440	-35.380			172.726880	300.742280
6	446.491	36.491	+29.113	075.519	5.519	+33.537			160.674647	1223.798667
7	447.619	37.619	-26.852	109.977	39.977	+35.380	1073.462404			1330.960220
18	419.639	9.639	-29.113	110.899	40.899	-33.537	1190.692587			323.263143
							2264.154991	233.601527	624.205423	2554.758887
							1930.553464			1930.553464
							$\frac{1}{2} = 965.276732$			

面積計算書

工
区

ブ
ロ
ック

14

計
算
者



精
算
者

備
考

1. 大守寺 205-1(5)
2. 大守寺 205-1(0)

点	①	②	③	④	⑤	⑥	③ × ⑤		② × ⑥		
	X	X-(定数)	X _{n-1} -X _{n+1}	Y	Y-(定数)	Y _{n-1} -Y _{n+1}	+	-	+	-	
	-148	148390		-40	40020						
1	397.947	7.947	+21.891	027.310	7.310	-3.652		160.023210	29.022444		
2	416.872	26.872	+20.094	026.748	6.748	+34.976		135.594312		939.875072	
16	418.041	28.041	-20.811	062.286	42.286	+36.260	880.013946			1016.766660	
14	396.061	6.061	-23.060	063.008	43.008	-31.886	991.764480		193.261046		
15	394.981	4.981	+1.886	030.400	10.400	-35.698		19.614400	177.811738		
								1871.778426	315.231922	400.095228	1956.641732
								1556.546504			1556.546504
								1/2 = 778.273252			
	-148	148410		-40	40020						
2	416.872	6.872	+23.817	026.748	6.748	-36.279		160.717116	249.309288		
3	441.858	31.858	+28.095	026.007	6.007	+2.168		168.766665		69.068144	
4	444.967	34.967	+4.170	028.916	8.916	+35.359		37.179720		1236.398153	
5	446.028	36.028	-26.926	061.366	41.366	+33.370	1113.820916			1202.254360	
16	418.041	8.041	-29.156	062.286	42.286	-34.618	1232.890616		278.363338		
								2346.711532	366.663501	527.672626	2597.720657
								1980.048031			1980.048031
								1/2 = 990.0240155			

面積計算書

工
区

ブ
ロ
ック

14

計
算
者



精
算
者



備
考

7. 大塚寺. 201 (V)

⌘

点	①	②	③	④	⑤	⑥	③ × ⑤	② × ⑥
	X	X - (定数)	X _{n-1} - X _{n+1}	Y	Y - (定数)	Y _{n-1} - Y _{n+1}		
	-108	148390		-40	40060			
14	376.061	- 6.061	+ 21.512	063.008	- 3.008	- 14.877	64.708096	90.169497
16	418.041	- 28.041	+ 22.445	062.286	- 2.286	+ 13.432	51.309270	376.646712
17	418.506	- 28.506	+ 21.512	076.440	- 16.440	+ 14.877	353.657280	424.083762
18	396.529	- 6.529	- 22.445	077.163	- 17.163	- 13.432	385.223535	87.697528
							738.880815	116.017366
							177.867025	800.730474
							622.863449	622.863449
							1/2 =	311.4317245

面積計算書

工
区

フ
ロ
ン
ク

14

計
算
者

測
算
者

備
考

隅切工, II

点	①	②	③	④	⑤	⑥	③ × ⑤		② × ⑥	
	X	X - (定数)	X _{n-1} - X _{n+1}	Y	Y - (定数)	Y _{n-1} - Y _{n+1}	+	-	+	-
	-148	-148.394		-40	-40.027					
I	394.882	0.882	+2.966	027.401	0.401	-3.090		1.189366	2.725380	
1	397.947	3.947	+0.099	027.310	0.310	+2.999		0.030690		11.837053
15	394.981	0.981	-3.065	030.400	3.400	+0.091	10.421000			0.089271
							10.421000	1.220056	2.725380	11.926324
							9.200944			9.200944
										$x \frac{1}{2} = 4.600472 = 4.60$ ^{m²}
3	-148	-148.421		-40	-40.025					
	441.858	0.858	-0.098	026.007	1.007	-2.998	0.098686		2.572284	
II	444.869	3.869	+3.109	025.918	0.918	+2.909		2.854062		11.254921
4	444.967	3.967	-3.011	028.916	3.916	+0.089	11.791076			0.353063
							11.889762	2.854062	2.572284	11.607984
							9.035700			9.035700
										$x \frac{1}{2} = 4.517850 = 4.52$ ^{m²}

面積計算書

工区

ブロック

14

計算者



精算者



備考

隅切Ⅲ.Ⅳ

点	①	②	③	④	⑤	⑥	③ × ⑤		② × ⑥	
	X	X-(定数)	X _{n-1} -X _{n+1}	Y	Y-(定数)	Y _{n-1} -Y _{n+1}	+	-	+	-
	-108	-108.445		-40	-40.122					
8	448.032	3.032	+2.999	122.613	0.613	-0.037		1.838387	0.263784	
Ⅳ	448.130	3.130	-2.901	125.612	3.612	+3.086	10.478412			9.659180
9	445.131	0.131	-0.098	125.699	3.699	-2.999	0.362502		0.392869	
							10.840914	1.838387	0.656653	9.659180
							9.002527			9.002527
							× 1/2 = 4.5012635 = 4.50			
	-108	-108.398		-40	-40.124					
11	401.180	3.180	+0.099	126.980	2.980	+2.998		0.295020		9.533640
Ⅳ	398.181	0.181	-3.098	127.067	3.067	-2.911	9.501566		0.526891	
12	398.082	0.082	+2.999	124.069	0.069	-0.087		0.206931	0.007134	
							9.501566	0.501951	0.534025	9.533640
							8.999615			8.999615
							× 1/2 = 4.4998075 = 4.50			

計年月日
算日

計算者



檢査者



B.NO. 14

各筆面積計算書

地番	算式	隅切	地積	摘要
1	大崎 205-1 (イ)		778.27	✓
2	" 205-1 (ロ)		990.02	✓
3	" 201 (ニ)		396.52	✓
4	" 203		965.27	✓
5	" 204-1 (キ)		431.90	✓
6	" 202		1094.07	✓
7	" 201 (ハ)		311.43	✓
	合計		4967.48	✓
	全面積		4967.50	✓
		差	-0.02	
	空地面積		4967.48	7筆 ✓