

街区略図

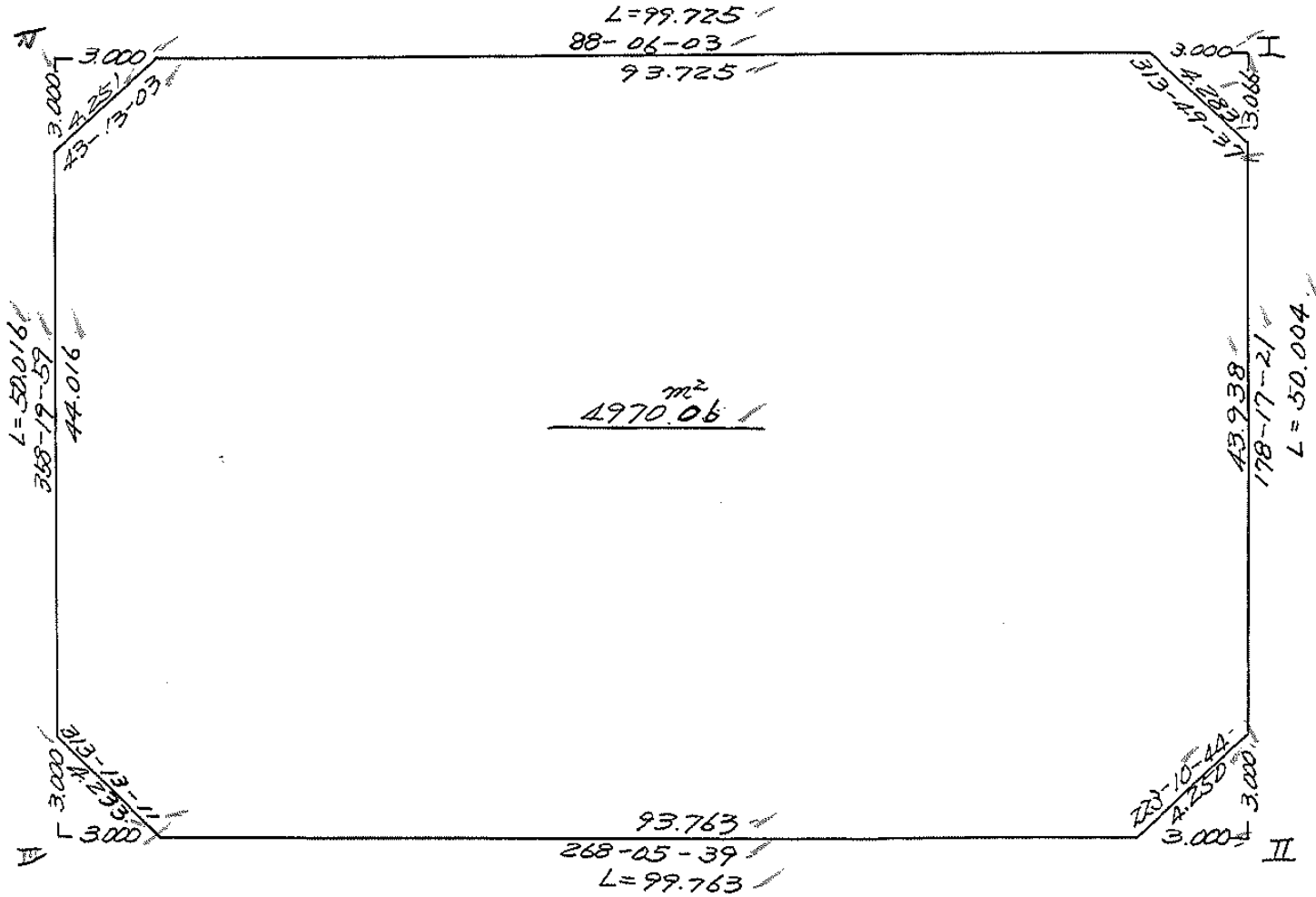
工区

ブロック

15

記入者

点検者





# 面地計算

画地略図

工区

ブロック

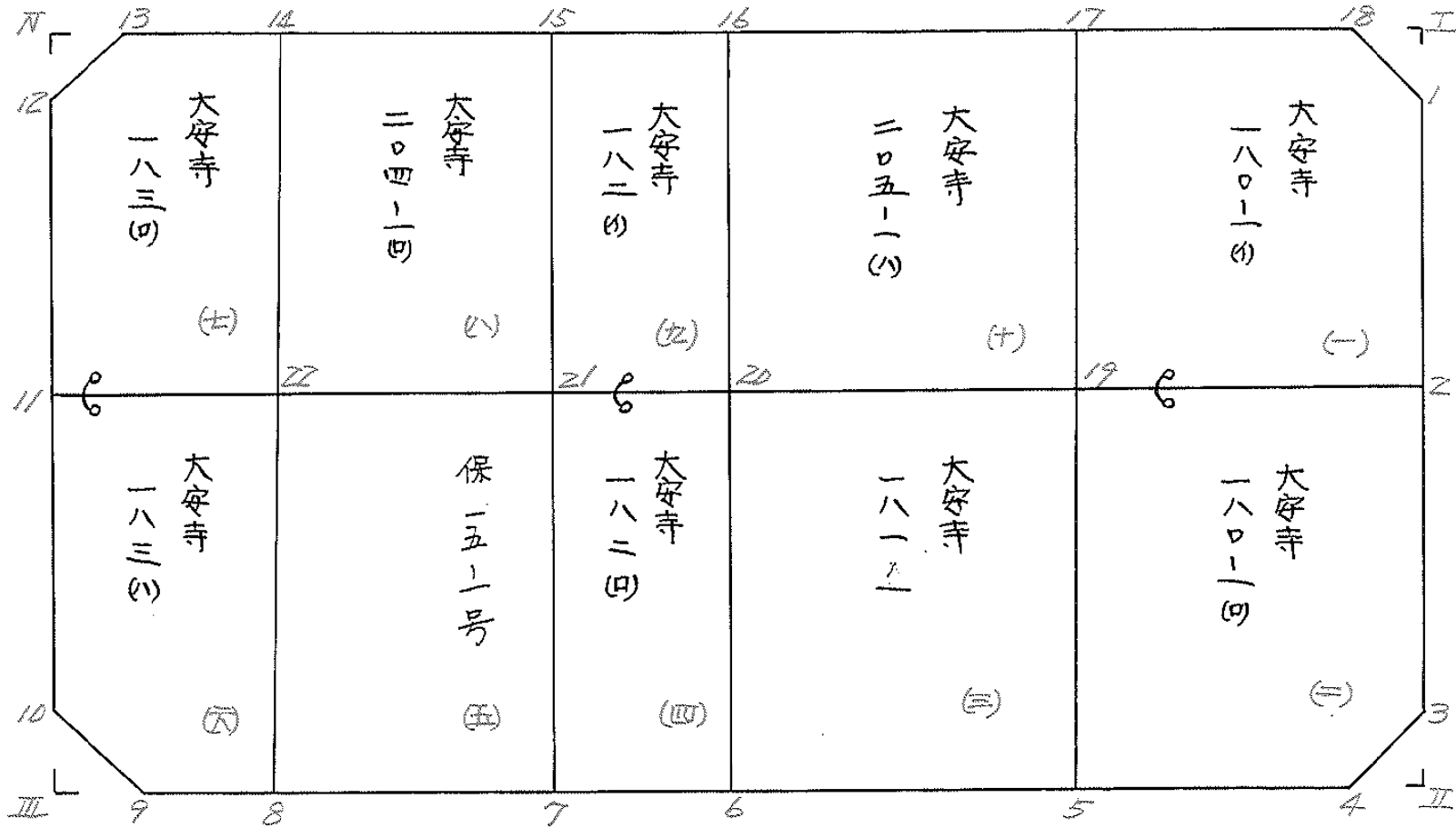
15

記入者



点検者

Handwritten signature or name.



# 面積計算書

工  
区

ブ  
ロ  
ック

15

計  
算  
者



縮  
尺  
者

備  
考

1. 大母寺 180-1 (A)  
2. 大母寺 180-1 (B)

点	①	②	③	④	⑤	⑥	③ × ⑤		② × ⑥	
	X	X - (定数)	X <sub>n-1</sub> - X <sub>n+1</sub>	Y	Y - (定数)	Y <sub>n-1</sub> - Y <sub>n+1</sub>	+	-	+	-
	-148	148450		-40	40020					
1	455.889	-5.889	+24.893	025.623	-5.633	-3.745		140.222269	22.054305	
2	477.816	-27.816	+22.694	024.978	-4.978	+22.467		112.970732		624.942072
1A	478.583	-28.583	-24.223	028.100	-28.100	+23.949	680.666300			684.534267
17	453.593	-3.593	-25.660	028.927	-28.927	-19.377	742.266820		69.621561	
18	452.923	-2.923	+2.296	028.723	-8.723	-23.294		20.028008	68.088362	
								1422.933120	273.221009	159.764228
										1309.476339
								1149.712111		1149.712111
										1/2 = 574.8560555
	-148	148470		-40	40020					
2	477.816	-7.816	+21.224	024.978	-4.978	-23.778		105.653072	185.848848	
3	499.807	-29.807	+25.090	024.322	-4.322	+2.252		108.438980		67.125364
4	502.906	-32.906	+3.766	027.236	-7.236	+22.951		27.228180		755.225606
5	503.573	-33.573	-24.323	027.273	-27.273	+20.870	663.361179			700.668510
19	478.583	-8.583	-25.757	028.100	-28.100	-22.295	723.771700		191.357985	
								1387.132879	241.320232	377.206833
										1523.019480
								1145.812647		1145.812647
										1/2 = 572.9063235

# 面積計算書

工  
区

ブ  
ロ  
ック

15

計  
算  
者



測  
量  
者

備  
考

3. 大空寺 18 1-1.  
4. 大空寺 18 2 (2)

点	①	②	③	④	⑤	⑥	③ × ⑤		② × ⑥	
	X	X - (定数)	X <sub>n-1</sub> - X <sub>n+1</sub>	Y	Y - (定数)	Y <sub>n-1</sub> - Y <sub>n+1</sub>	+	-	+	-
19	478.583	-8.583	+24.198	048.100	-8.100	-24.678			196.003800	211.81274
5	503.573	-33.573	+25.783	047.273	-7.273	+23.026			107.518759	773.051898
6	504.366	-34.366	-24.198	071.126	-31.126	+24.678	753.186948			848.084148
20	479.375	-9.375	-25.783	071.951	-31.951	-23.026	823.792633			245.868750
							1576.879581	387.523559	427.680024	1621.136045
							1193.456022			1193.456022
							$\frac{1}{2} = 596.728011$			
20	479.375	9.375	+24.494	071.951	-1.951	-15.817			47.787794	148.284375
6	504.366	34.366	+25.490	071.126	-1.126	+14.170			28.701740	486.966220
7	504.865	34.865	-24.494	086.121	-16.121	+15.817	394.867774			551.459705
21	479.872	-9.872	-25.490	086.943	-16.943	-14.170	431.877070			129.886240
							826.744844	76.489534	289.170615	1038.425925
							750.255310			750.255310
							$\frac{1}{2} = 375.127655$			

# 面積計算書

工  
区

フ  
ロ  
ック

計  
算  
者



精  
算  
者

測  
量  
者

備  
考

5 俣 15-1 号  
6 大守寺 183(11)

点	①	②	③	④	⑤	⑥	③ × ⑤		② × ⑥	
	X	X - (定数)	X <sub>n-1</sub> - X <sub>n+1</sub>	Y	Y - (定数)	Y <sub>n-1</sub> - Y <sub>n+1</sub>	+	-	+	-
	-148	148.470		-40	40.080					
21	479.872	-9.872	+24.335	086.943	-6.943	-20.636		108.957905	203.718592	
7	504.865	-34.865	+25.653	086.121	-6.121	+18.992		157.022013		662.156080
8	505.525	-35.525	-24.335	105.935	-25.935	+20.636	631.128225			733.093900
22	480.530	-10.530	-25.653	106.757	-26.757	-18.992	686.397324		199.985760	
								1317.525546	325.979918	403.701352
										1395.249980
								991.545628		991.545628
										$\frac{1}{2} = 495.772814$
	-148	148.480		-40	40.100					
22	480.530	-0.530	+24.401	106.757	-6.757	-18.733		164.877557	9.98490	
8	505.525	-25.525	+25.494	105.935	-5.935	+14.185		151.306890		362.072125
9	506.024	-26.024	-2.400	120.942	-20.942	+18.092	50.260800			470.826208
10	503.125	-23.125	-24.900	124.027	-24.027	+3.726	598.272300			86.163750
11	481.124	-1.124	-22.595	124.668	-24.668	-17.270	557.373460		19.411480	
								1205.906560	316.184447	29.339970
										919.062083
								889.722113		889.722113
										$\frac{1}{2} = 444.8610565$

# 面積計算書

工  
区

ブ  
ロ  
ック

計  
算  
者



計  
算  
者

4000

備  
考

7. 大守寺 183 (D)  
8. 大守寺 204-1 (D)

点	①	②	③	④	⑤	⑥	③ × ⑤		② × ⑥	
	X	X - (定数)	X <sub>n-1</sub> - X <sub>n+1</sub>	Y	Y - (定数)	Y <sub>n-1</sub> - Y <sub>n+1</sub>	+	-	+	-
	<sup>-149</sup>	<sup>100.450</sup>		<sup>-40</sup>	<sup>40.100</sup>					
14	455.538	-5.538	+24.500	107.579	-7.579	-15.640		185.685500	86.614320	
22	480.530	-30.530	+25.586	106.757	-6.757	+17.089		172.884602		521.727170
11	481.124	-31.124	-21.402	124.668	-24.668	+18.551	527.944536			577.381324
12	454.128	-9.128	-25.094	125.308	-25.308	-2.271	635.078952		20.729688	
13	456.030	-6.030	-3.590	122.397	-22.397	-17.729	80.405230		106.705870	
								1243.428778	358.570102	214.249878
								1099.108494		
								884.858616		884.858616
								1/2 = 442.429308		
	<sup>-149</sup>	<sup>-100.450</sup>		<sup>-40</sup>	<sup>40.080</sup>					
15	454.881	4.881	+24.334	087.765	-7.765	-20.636		188.753510	100.74316	
21	470.872	-29.872	+25.649	086.943	-6.943	+18.992		178.081007		567.329024
22	480.530	-30.530	-24.334	106.757	-26.757	+20.636	651.104838			630.017080
14	455.538	-5.538	-25.649	107.579	-27.579	-18.992	707.273771		105.177696	
								1358.478509	367.024517	205.902012
								1197.346104		
								991.444092		991.444092
								1/2 = 495.722046		



# 面積計算書

工  
区

ブ  
ロ  
ック

計  
算  
者

測  
量  
者

計  
算  
者



備  
考

9 大字寺 182 (1)  
10 大字寺 205-1 (1)

点	①	②	③	④	⑤	⑥	③ × ⑤		② × ⑤	
	X	X - (定数)	X <sub>n-1</sub> - X <sub>n+1</sub>	Y	Y - (定数)	Y <sub>n-1</sub> - Y <sub>n+1</sub>	+	-	+	-
	-142	-142.450		-40	-40.070					
16	454.384	4.384	+24.494	072.776	2.776	-15.814		67.995344	69.328576	
20	479.375	29.375	+25.488	071.951	1.951	+14.167		49.727088		416.155625
21	479.872	29.872	-24.494	086.943	16.943	+15.814	415.001842			472.395808
15	454.881	4.881	-25.488	087.765	17.765	-14.167	452.794320		69.149127	
							867.796162	117.722432	138.477703	888.551433
							750.073730			750.073730
							1/2 = 375.036865			
	-142	-142.450		-40	-40.040					
17	453.593	3.593	+24.199	048.927	8.927	-24.676		216.024473	88.660868	
19	479.583	28.583	+25.782	048.100	8.100	+23.024		208.834200		658.094992
20	479.375	29.375	-24.199	071.951	31.951	+24.676	773.182249			724.857500
16	454.384	4.384	-25.782	072.776	32.776	-23.024	845.030832		100.937216	
							1618.213081	424.858673	187.578084	1382.952492
							1193.354408			1193.354408
							1/2 = 596.677204			

# 面積計算書

工  
区

フ  
ロ  
ッ  
ク

15

計  
算  
者



精  
算  
者



備  
考

隅切 I, II

点	①	②	③	④	⑤	⑥	③ × ⑤	② × ⑥
	X	X - (定数)	X <sub>n-1</sub> - X <sub>n+1</sub>	Y	Y - (定数)	Y <sub>n-1</sub> - Y <sub>n+1</sub>	+	-
I	-148452.824	<sup>148450</sup> 2.824	+ 2.966	-40025.725	<sup>40020</sup> 5.725	- 3.090		16.980350
1	-148455.889	5.889	+ 0.099	-40025.633	5.633	+ 2.998		0.557667
18	-148452.923	2.923	- 3.065	-40028.723	8.723	+ 0.092	26.735995	0.268916
							26.735995	17.538017
							9.197978	9.197978
							$\frac{1}{2} = 4.598989 \text{ m}^2$	
II	-148502.806	<sup>148450</sup> 52.806	- 3.099	-40024.232	<sup>40020</sup> 4.232	- 2.908	13.114968	153.559848
3	-148499.807	49.807	+ 0.100	-40024.322	4.322	+ 2.998	0.432200	149.321386
4	-148502.906	52.906	+ 2.999	-40027.230	7.230	- 0.090	21.682770	4.761540
							13.114968	22.114970
							9.000002	9.000002
							$\frac{1}{2} = 4.500001 \text{ m}^2$	

# 面積計算書

工  
区

ブ  
ロ  
ック

15

計  
算  
者

前  
算  
者

備  
考

陽却. Ⅲ. 70

点	①	②	③	④	⑤	⑥	③ × ⑤		② × ⑥	
	X	X - (定数)	X <sub>n-1</sub> - X <sub>n+1</sub>	Y	Y - (定数)	Y <sub>n-1</sub> - Y <sub>n+1</sub>	+	-	+	-
		-148.450.0			-40.120.0					
11	-148.456.124	-6.124	+ 2.999	-40.123.940	-3.940	- 3.084		11.422060	18.892440	
9	-148.456.024	-6.024	- 2.999	-40.120.942	- 0.942	+ 0.087	2.824048			0.424088
10	-148.453.124	-3.124	+ 0.100	-40.124.027	- 4.027	+ 2.998		0.402700		9.368740
							2.824048	11.824760	18.892440	9.892838
								8.999702	8.999702	
									$\frac{1}{2} = 4.499851 \approx 4.50$	
		-148.450.0			-40.120.0					
11	-148.456.129	-6.129	+ 3.098	-40.125.395	-5.395	+ 2.911		16.713710		17.841419
12	-148.459.128	-9.128	- 0.099	-40.125.308	-5.308	- 2.998	0.424482		27.364744	
13	-148.456.030	-6.030	- 2.999	-40.122.397	- 2.397	+ 0.087	7.188603			0.424610
							7.714085	16.713710	27.364744	18.366129
								8.999615	8.999615	
									$\frac{1}{2} = 4.4998075 \approx 4.50$	

計年月  
算日

計算者



検査者



B.NO. / 5

各筆面積計算書

地番	算式	隅切	地積	摘要
1	大安寺 180-1 (A)		574.85	
2	" 180-1 (B)		572.90	
3	" 181-1		596.72	
4	" 182 (B)		375.12	
5	保 15-1号		495.77	
6	大安寺 183 (A)		442.86	
7	" 183 (B)		442.42	
8	" 204-1 (B)		495.72	
9	" 182 (A)		375.03	
10	" 205-1 (A)		596.67	
		計	4970.06	
		全体	4970.08	
		差	-0.02	
	空地		4474.29	9筆
	保留地		495.77	1筆