

面積計算書

工区

ブロック

22

計算者

精算者

備考

全体

点	①	②	③	④	⑤	⑥	③ × ⑤		② × ⑥	
	X	X-(定数)	X _{n-1} -X _{n+1}	Y	Y-(定数)	Y _{n-1} -Y _{n+1}	+	-	+	-
I	-148,634.107	-148,630. 4.107	+ 47,286	-40,126.202	-40,120 6.202	- 43,142		293,267,772	177,184,194	
II	686.511	56.511	+ 83,714	124,613	4,613	- 2,990		386,172,682	168,967,890	
III	717.821	87.821	+ 51,939	123,212	3,212	- 1,871		166,828,068	164,813,091	
IV	738.450	108.450	+ 23,097	122,742	2,742	- 1,746		63,331,974	189,353,700	
V	740.918	110.918	+ 2,541	121,466	1,466	+ 2,445		3,725,106		271,194,510
K.57	740.991	110.991	- 23,013	125,187	5,187	+ 4,245	119,368,431			471,156,795
K.58	717.905	87.905	- 49,238	125,711	5,711	+ 1,698	281,198,218			148,262,690
K.59	691.753	61.753	- 25,724	126,885	6,885	+ 28,986	177,109,740			1789,972,458
K.60	692.181	62.181	+ 50,451	154,697	34,697	+ 23,817		1750,498,347		1480,964,877
K.61	742.204	112.204	+ 50,605	150,702	30,702	+ 5,787		1553,674,710		649,324,548
VI	742.786	112.786	- 102,979	160,484	40,484	+ 17,053	4169,001,836			1,923,339,658
VII	639.225	9.225	- 108,679	167,755	47,755	- 34,282	5189,965,645		316,251,450	
							9936,643,870	4217,498,659	1016,070,325	6735,215,536
							5719,145,211			5719,145,211
								$\times \frac{1}{2} = 2859,572,605.5$		
										$2859.57 - (360.28 + 4.48 + 2.00 + 2.00) = 2490.89$
										368.75

画地計算

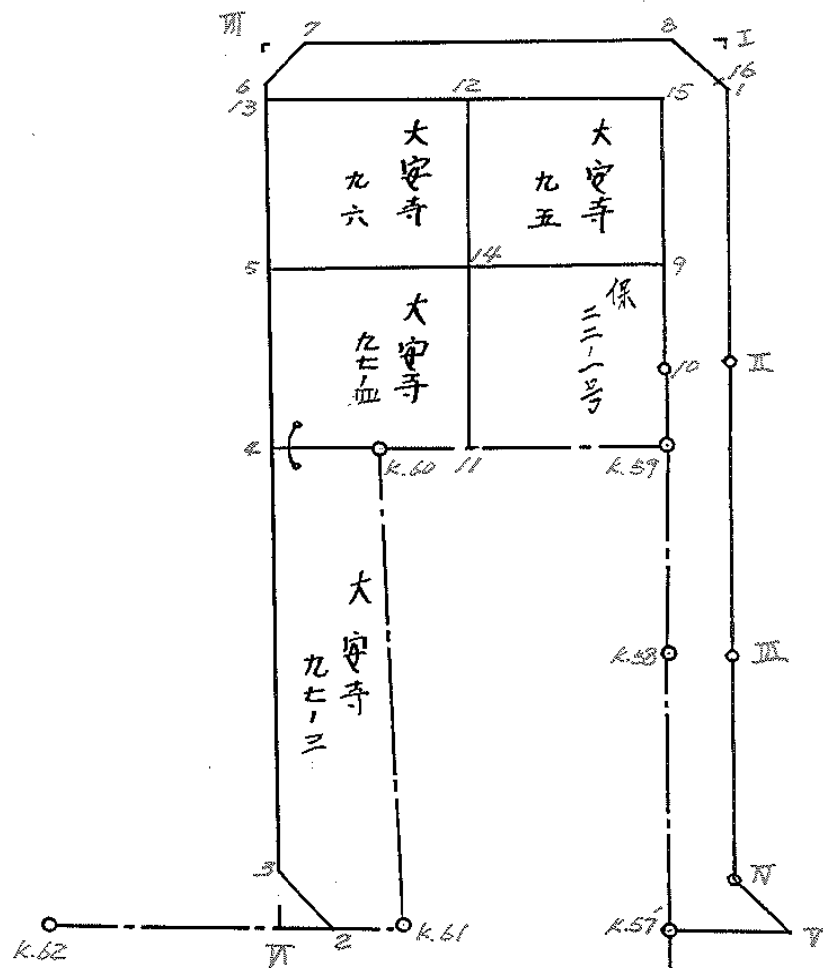
画地略図

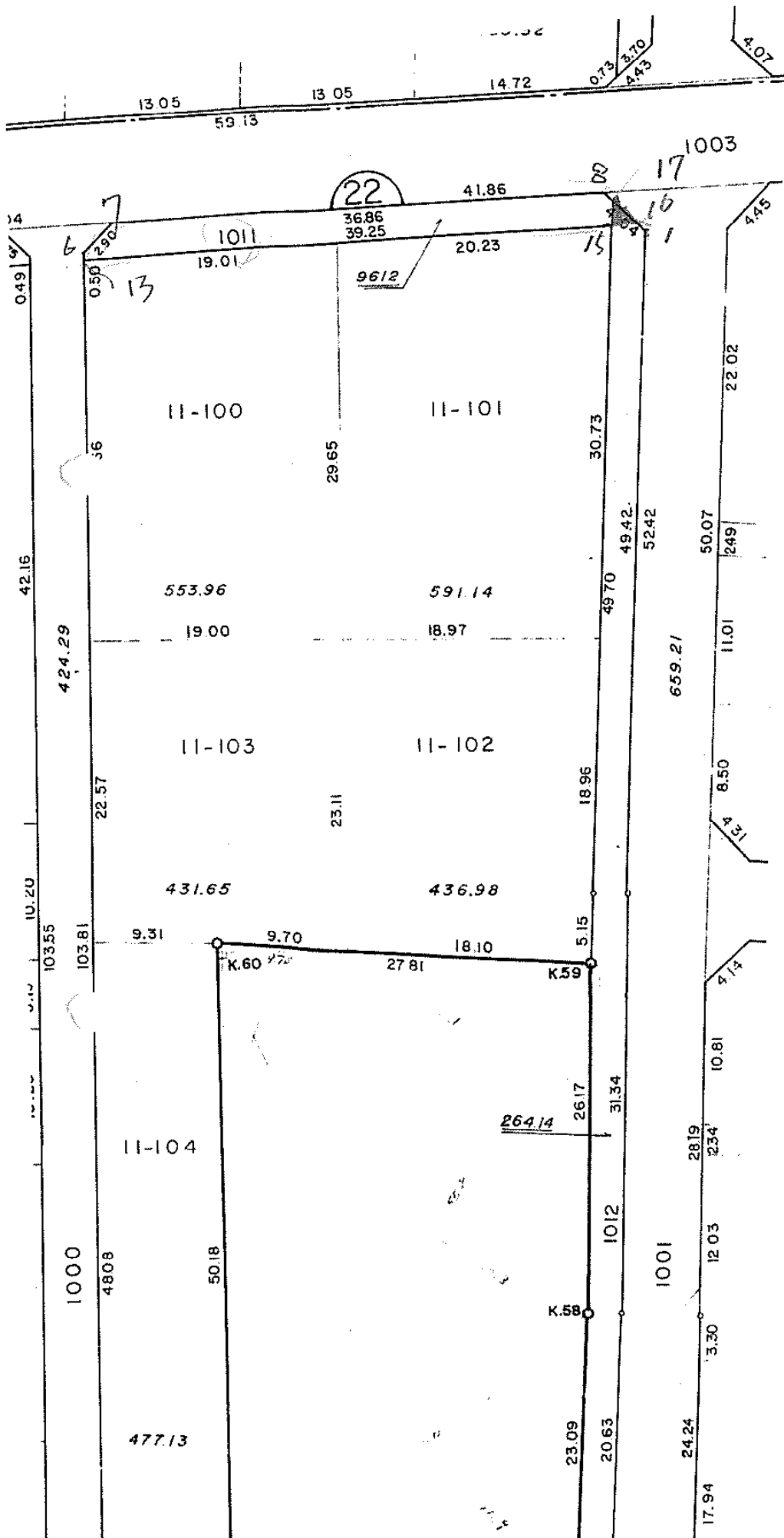
工区

ブロック 22

記入者

点検者





面積計算書

工区

ブロック

22

計算者



精算者



備考

大宮寺 九五, 保留地 22-1号

点	①	②	③	④	⑤	⑥	③	×	⑤	②	×	⑥
	X	X-(定数)	X _{n-1} -X _{n+1}	Y	Y-(定数)	Y _{n-1} -Y _{n+1}	+	-	+	-		
12	-148,639,397	-148,630 9.397	-32,056	-40,148,704	-40,120 28,704	-18.00	920,135,424		169,155,397			
15	636,923	6,923	+28,251	128,617	8,617	-21.018		243,438,867	145,507,614			
9	667,648	37,648	+32,056	127,686	7,686	+18.001		246,382,416		677,701,648		
14	668,979	38,979	-28,251	146,618	26,618	+21.018	751,985,118			819,260,622		
							1,672,120,542	489,821,283	314,663,011	1,496,962,270		
							1,182,299,259			1,182,299,259		
9	-148,667,648	-148,660 7,648	+17,625	-40,127,686	-40,120 7,686	-19.507		135,465,750	149,189,536			
10	686,604	26,604	+24,105	127,111	7,111	-0.801		171,410,655	21,309,804			
K59	671,753	31,753	+5,428	126,885	6,885	+17.881	3,111,111	37,371,780		567,775,379		
11	692,032	32,032	-22,774	144,992	24,992	+19.733	569,167,808			632,087,456		
14	668,979	8,979	-24,384	146,618	26,618	-17.306	649,053,312		155,390,574			
							1,218,221,120	344,248,185	325,889,714	1,199,862,849		
							873,972,935			873,972,935		

$$\frac{1}{2} = 591.1496295$$

$$\frac{1}{2} = 436.9864675$$

面積計算書

工区

ブロック

22

計算者

精算者

備考

大守寺 九六. 九七-四

点	①	②	③	④	⑤	⑥	③ × ⑤		② × ⑥	
	X	X-(定数)	X _{n-1} -X _{n+1}	Y	Y-(定数)	Y _{n-1} -Y _{n+1}	+	-	+	-
13	-148.641.722	-148.630.- 11.722	- 30.915	-40.167.580	-40.140.- 27.580	- 16.869	852.635700		197.738418	
12	639.397	9.397	+ 27.257	148.704	8.704	- 20.962		237.244928	196.979914	
14	668.979	38.979	+ 30.915	146.618	6.618	+ 16.869		204.595470		657.536751
5	670.312	40.312	- 27.257	165.573	25.573	+ 20.962	697.043261			245.020144
							1549.678961	441.840398	394.718332	1412.556895
							1107.838563			1107.838563
								x ¹ / ₂ = 553.9692815		
5	-148.670.312	-148.660 10.312	- 23.849	-40.165.573	-40.140.- 25.573	- 17.374	609.890477		179.160688	
14	668.979	8.979	+ 21.720	146.618	6.618	- 20.581		143.742960	184.796799	
11	692.032	32.032	+ 23.202	144.992	4.992	+ 8.079		115.824384		258.786528
K60	692.181	32.181	+ 0.796	154.697	14.697	+ 19.000		11.698812		611.439000
4	692.828	32.828	- 21.869	163.992	23.992	+ 10.876	524.681048			357.037328
							1134.571525	271.266156	363.957487	1227.262856
							863.305369			863.305369
								x ¹ / ₂ = 431.6526845		

面積計算書

工
区

フ
ロ
ック

ZZ

計
算
者



精
算
者



備
考

大字第九七一、三

点	①	②	③	④	⑤	⑥	③ × ⑤		② × ⑥	
	X	X-(定数)	X _{n-1} -X _{n+1}	Y	Y-(定数)	Y _{n-1} -Y _{n+1}	+	-	+	-
4	-148.692.828	-148.690.- 2.828	-48.610	-40.163.992	-40.150 13.992	-5.927	680.151120		16.761.556	
K.60	692.181	2.181	+49.376	154.697	4.697	-13.290		231.919.072	28.985.490	
K.61	742.204	52.204	+50.486	150.702	0.702	+3.791		35.441.172		197.905.364
2	742.667	52.667	-1.413	158.488	8.488	+9.922	11.993.544			522.561.974
3	740.791	50.791	-49.839	160.624	10.624	+5.504	529.489.536			279.553.664
							1221.634.200	267.360.244	45.747.046	1,000,021.002
							954.273.956			954.273.956
								$\times \frac{1}{2} = 477.136.978$		

面積計算書

工区

ブロック

ZZ

計算者

精算者

備考

附印. I

"

点	①	②	③	④	⑤	⑥	③ × ⑤		② × ⑥	
	X	X - (定数)	X _{n-1} - X _{n+1}	Y	Y - (定数)	Y _{n-1} - Y _{n+1}	+	-	+	-
I	-148,634.107	^{-148,630} 4.107	+ 2.602	-40,126.207	^{-40,120} 6.202	- 3.069		16.323664	12.604383	
1	-148,637.106	7.106	+ 0.367	-40,126.111	6.111	+ 2.978		2.242737		21.161668
2	-148,634.474	4.474	- 2.999	-40,129.180	9.180	+ 0.091	27.530820			0.407134
							27.530820	18.566401	12.604383	21.568802
							8.964419			8.964419
								$\times \frac{1}{2} = 4.4822095$		
7	-148,638.981	^{-148,630} 8.981	+ 1.995	-40,165.770	^{-40,160} 5.770	- 0.140		11.511150	1.257340	
6	-148,641.220	11.220	+ 0.244	-40,167.615	7.615	+ 1.985		1.858060		22.271700
5	-148,639.225	9.225	- 2.239	-40,167.755	7.755	- 1.845	17.363445		17.020125	
							17.363445	12.369210	18.277465	22.271700
							3.994235			3.994235
								$\times \frac{1}{2} = 1.9971175$		

面積計算書

工
区

フ
ロ
ック

ス
ス

計
算
者

田
中

精
算
者

三
井

備
考

スミ切 Ⅶ

点	①	②	③	④	⑤	⑥	③ × ⑤		② × ⑥	
	X	X - (定数)	X _{n-1} - X _{n+1}	Y	Y - (定数)	Y _{n-1} - Y _{n+1}	+	-	+	-
Z	-148,747,667	-148,747,667 Z. 667	+1.995	-40,152,488	-40,150 8,488	-0.140		16,933,560	0,373,380	
Ⅶ	747,786	Z. 786	-1.876	160,484	10,484	+7.136	19,667,964			5,950,896
3	740,791	0.791	-0.119	167,624	10,624	-1.996	1,264,256			1,578,836
							77,937,240	16,933,560	1,957,216	5,950,896
							3,998,680			3,998,680
										$\times \frac{1}{2} = 1,999,340$

面積計算書

工区

ブロック

22

計算者

徳山

精算者

徳山

備考

水路 5号線 2.5M

点	①	②	③	④	⑤	⑥	③ × ⑤		② × ⑥	
	X	X - (定数)	X _{n-1} - X _{n+1}	Y	Y - (定数)	Y _{n-1} - Y _{n+1}	+	-	+	-
		-148,630			-40,120					
15	408,636.923	6.923	- 49,928	40,128.617	8.617	- 0.499	430.229576		3.454577	
16	636.676	6.676	+ 0.183	126.612	6.612	- 2.506		1.209996	16.730056	
I	637.106	7.106	+ 49,835	126.111	6.111	- 1.999		304.541685	14.204894	
II	686.511	56.511	+ 80.715	124.613	4.613	- 2.899		372.338295	163.825389	
III	717.821	87.821	+ 51,939	123.212	3.212	- 1.871		166.828068	164.313091	
IV	738.450	108.450	+ 23,097	122.742	2.742	- 1.746		63.331974	189.353700	
V	740.918	110.918	+ 2.541	124.466	1.466	+ 2.445		3.725106		271.194510
K.57	740.991	110.991	- 23,013	125.187	5.187	+ 4.245	119.368431			471.156795
K.58	717.905	87.905	- 49,238	125.711	5.711	+ 1.698	281.198218			149.262690
K.59	691.753	61.753	- 31,301	126.885	6.885	+ 1.400	215.507385			86.454200
10	686.604	56.604	- 54,830	127.111	7.111	+ 1.732	389.896130			98.038128
							1,436.199740	911.975124	551.881707	1076.106323
							524.224616			524.224616
							x1/2 = 262.112308			

面積計算書

工区

ブロック

22

計算者



箱算者



備考

水路 2号線 2.5M

点	①	②	③	④	⑤	⑥	③ × ⑤		② × ⑥	
	X	X-(定数)	X _{n-1} -X _{n+1}	Y	Y-(定数)	Y _{n-1} -Y _{n+1}	+	-	+	-
16	-128.636.676	^{-128.630} 6.676	+7.748	-128.126.612	^{-40.120} 6.612	+38.400		47.923.776		256.358.400
13	641.722	11.722	+4.544	167.580	47.580	+41.003		216.203.520		480.637.166
6	641.220	11.220	-2.741	167.615	47.615	-1.810	130.512.715		20.308.200	
7	638.981	8.981	-6.746	165.770	45.770	-38.435	308.764.420		345.184.735	
8	634.474	4.474	-2.305	129.180	9.180	-39.158	21.159.900		175.192.892	
							440.437.035	264.127.276	540.625.827	736.995.566
							196.309.739			196.309.739
								$\frac{1}{2} = 98.154.869.5$		

面積計算書

工
区

ブ
ロ
ック

22

計
算
者

繪
算
者

備
考

点	①	②	③	④	⑤	⑥	③ × ⑤		② × ⑥		
	X	X-(定数)	X _{n-1} -X _{n+1}	Y	Y-(定数)	Y _{n-1} -Y _{n+1}	+	-	+	-	
17	448,634,904	448,630 4904	-0.247	40,128,678	40,120 8.678	-2.005	2,143,466			9,832,520	
16	636,676	6.676	+2.019	126,612	6.612	-0.061		13,349,628		0,407,236	
15	636,923	6.923	-1.772	128,617	8.617	+2.066	15,269,324				14,302,918
							17,412,790	13,349,628	10,239,756	14,302,918	
							4,063,162				4,063,162
							x/2 = 2.031581				
							= 2.03				
		水路2号線 2.5M			98.15 - 2.03 =	96.12					
		" 5号線 "			262.11 + 2.03 =	264.14					

計年 月 算日	計 算 者		檢 查 者
---------------	-------------	---	-------------

B. NO. 22

各筆面積計算書

地番	算式	隅切	地積	摘要
1	大安寺 95		591.14	
2	保 22-1号		436.98	
3	大安寺 96		553.96	
4	" 97-4		431.65	
5	" 97-3		477.13	
		合計	2,490.86	
		全体	2,490.83	
		差	10.03	
	宅地		2,053.88	4筆
	保留地		436.98	1筆
	水路2号線	2.5M	98.15	96.12
	" 5号線	"	262.11	264.14