

街区略図

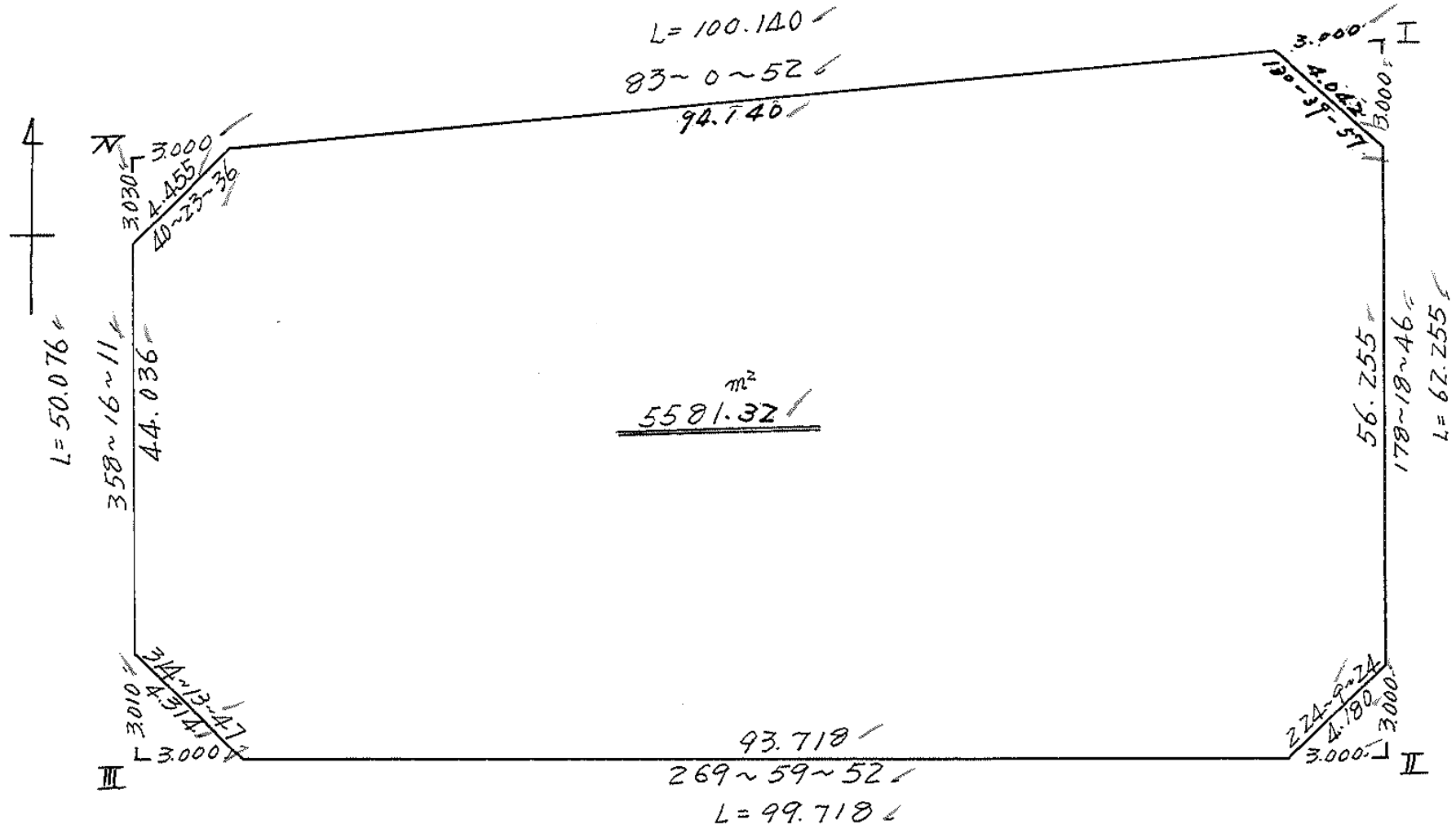
工区

ブロック

27

記入者

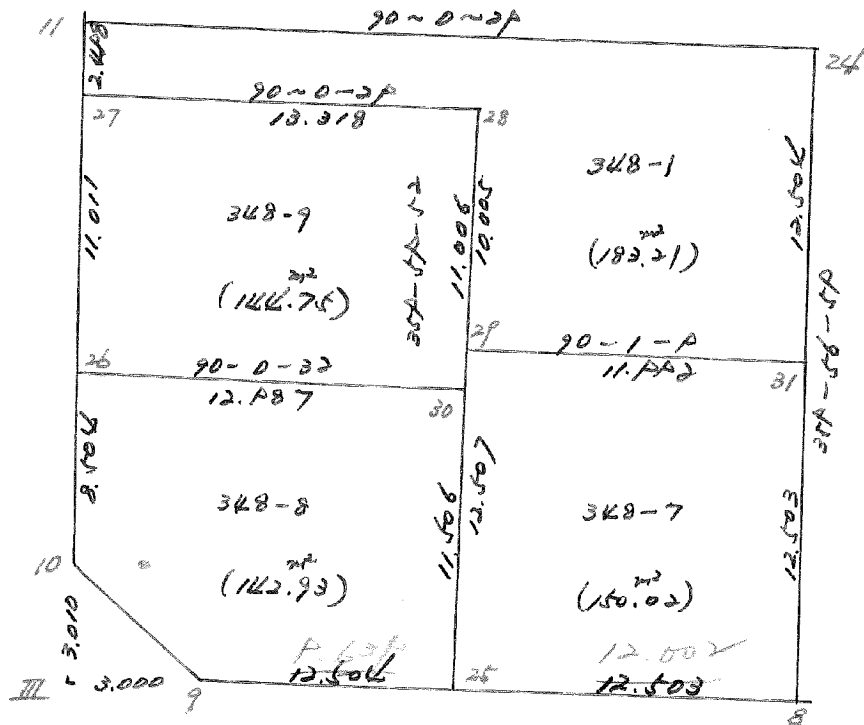
点検者



地 地 計 算

BNo.27 合議分割に付分割計算

348-1 { 348-1
348-7
348-8
348-9



面積計算書

工区

ブロック

27

計算者

精算者

備考

1. 大塚寺 172

2. 字柳 345

点	①	②	③	④	⑤	⑥	③ × ⑤		② × ⑥	
	X	X - (定数)	X _{n-1} - X _{n+1}	Y	Y - (定数)	Y _{n-1} - Y _{n+1}	+	-	+	-
-) 1	-148. 624.158	-148.620 4.158	+ 26.826	-40. 020.686	-40.010 10.686	- 3.779			286.662626	15.713082
2	648.350	28.350	+ 24.181	019.973	9.973	+ 28.239			241.157113	800.575650
18	648.339	28.339	- 23.741	048.925	38.925	+ 28.960	924.118425			820.697440
16	624.609	4.609	- 26.815	048.933	38.933	+ 25.173	1043.988395			116.022357
17	621.524	1.524	- 0.451	023.752	13.752	- 28.247	6.202152			43.048428
							1.974.308972	527.819749	174.783867	1.621.273070
							1.446.489223			1.446.489223
										1/2 = 723.2446115
(=) 2	-148. 648.350	-148.640 8.350	+ 32.049	-40. 019.973	-40.000 19.973	- 29.896			640.114677	249.631600
3	680.388	40.388	+ 35.037	019.029	19.029	+ 1.968			666.719073	79.483584
4	683.387	43.387	+ 3.000	021.941	21.941	+ 29.885			65.823000	1296.620495
5	683.388	43.388	- 35.048	048.914	48.914	+ 26.984	1714.337872			1170.781792
18	648.339	8.339	- 35.038	048.925	48.925	- 28.941	1714.234150			241.338999
							3428.572022	1372.656750	490.970599	2546.885871
							2055.915272			2055.915272
										1/2 = 1.027.957636

面積計算書

工区

ブロック

27

計算者



精算者



備考

(三) 保27-1号 (四) 高柳344-3

点	①	②	③	④	⑤	⑥	③ × ⑤		② × ⑥	
	X	X-(定数)	Xn-1-Xn+1	Y	Y-(定数)	Yn-1-Yn+1	+	-	+	-
19	658.389	8.389	+25.002	048.922	0.922	-19.116		23.051964	160.364124	
5	683.388	33.388	+25.000	048.914	0.914	+19.096		22.850000		637.577248
6	683.389	33.389	-25.002	068.018	20.018	+19.116	500.490036			638.264124
20	658.386	8.386	-25.000	068.030	20.030	-19.096	500.750000		160.139056	
							1001.240036	45.901844	320.503180	1276.841372
							955.338192			955.338192
								× 1/2 =	477.669096	
20	658.386	8.386	+25.003	068.030	8.030	-3.182		200.774090	26.684252	
6	683.389	33.389	+25.003	068.018	8.018	+3.156		200.474054		105.375684
7	683.389	33.389	-25.003	071.186	11.186	+3.182	279.683558			106.243798
21	658.386	8.386	-25.003	071.200	11.200	-3.156	280.033600		26.466216	
							559.717158	401.208144	53.150468	211.619492
							159.469014			159.469014
								× 1/2 =	79.234507	

面積計算書

工
区

フ
ロ
ン
ク

27

計
算
者



精
算
者



備
考

(五)高柳347-4 (六)高柳348-1

点	①	②	③	④	⑤	⑥	③ × ⑤		② × ⑥		
	X	X-(定数)	X _{n-1} -X _{n+1}	Y	Y-(定数)	Y _{n-1} -Y _{n+1}	+	-	+	-	
	-148	-148.650		-40	-40.070						
21	658.386	8.386	+ 25.006	071.200	1.200	- 22.854		30.007200	191.653644		
7	683.389	33.389	+ 25.004	071.186	1.186	+ 22.818		29.654744		761.870202	
8	683.390	33.390	- 25.006	094.018	24.018	+ 22.854	600.594108			763.095060	
24	658.383	8.383	- 25.004	094.040	24.040	- 22.818	601.096160		191.283294		
								1201.690268	59.661944	382.936938	1524.965262
								1142.028324			1142.028324
								*1/2 = 571.014162			
	-148	-148.650		-40	-40.070						
24	658.383	8.383	+ 25.011	094.040	4.040	- 25.397		101.044440	212.903051		
8	683.390	33.390	+ 25.008	094.018	4.018	+ 21.619		100.482144		721.858410	
9	683.391	33.391	- 3.008	115.659	25.659	+ 24.732		77.182272		825.826212	
10	680.382	30.382	- 25.012	118.750	28.750	3.756	719.095000			114.114792	
11	658.379	8.379	- 21.999	119.415	29.415	24.710	647.100585		207.045090		
								1443.377857	201.526584	419.948141	1661.799414
								1241.851273			1241.851273
								*1/2 = 620.9256365			

面積計算書

工区

ブロック

27

計算者



精算者

備考

高柳 348-1
高柳 348-7

点	①	②	③	④	⑤	⑥	③ × ⑤		② × ⑥	
	X	X-(定数)	X _{n-1} -X _{n+1}	Y	Y-(定数)	Y _{n-1} -Y _{n+1}	+	-	+	-
	-128	-128.650		-40	-40.050					
24	658.383	8.383	+12.508	094.040	4.040	-25.386		50.532320	212.810838	
21	670.887	20.887	+12.500	094.039	4.039	+11.981		50.362500		250.247147
2A	670.883	20.883	-10.009	106.021	16.021	+11.992	160.354189			250.428936
28	660.878	10.878	-10.007	106.021	16.021	+12.318	160.322147			144.873204
27	660.876	10.876	-2.499	119.339	29.339	+12.394	73.318161			145.673144
11	658.379	8.379	-2.493	119.415	29.415	-25.399	73.331555		211.980321	
							467.326092	100.894820	424.791159	791.222431
							366.431272			366.431272
							× 1/2 = 183.215636			
	-128	-128.670		-40	-40.050					
31	670.887	0.887	+12.507	094.039	4.039	-12.003		50.390703	10.646661	
8	683.390	13.390	+12.503	094.018	4.018	+11.991		50.237054		160.559490
25	683.390	13.390	-12.507	106.020	16.020	+12.003	200.362140			160.720170
29	670.883	0.883	-12.503	106.021	16.021	-11.991	200.316553		10.598053	
							400.572703	100.627757	21.234714	221.279660
							300.044966			300.044966
							× 1/2 = 150.022473			

面積計算書

工
区

ブ
ロ
ック

27

計
算
者



精
算
者

備
考

高柳 348-9

高柳 348-8

点	①	②	③	④	⑤	⑥	③ × ⑤		② × ⑥	
	X	X-(定数)	X _{n-1} -X _{n+1}	Y	Y-(定数)	Y _{n-1} -Y _{n+1}	+	-	+	-
	-148	-148.660		-40	-40.100					
28	660.878	0.878	+11.008	106.021	6.021	-13.21A		66.27A168	11.694082	
30	671.884	11.884	+11.004	106.020	6.020	+12.926		66.244080		154.325624
26	671.882	11.882	-11.008	11A.007	1A.007	+13.31A	209.229056			158.256258
27	660.876	0.876	-11.004	11A.22A	1A.22A	-12.986	212.806256		11.375726	
							422.035412	132.523248	23.069818	312.581982
							28A.512164			28A.512164
							× 1/2 = 144.756084			
	-148	-148.670		-40	-40.100					
30	671.884	1.884	+11.508	106.020	6.020	-12.987		69.278160	24.467508	
25	683.3A0	13.3A0	+11.507	106.020	6.020	+9.63A		69.272140		12A.066210
A	683.3A1	13.3A1	-3.008	115.65A	15.65A	+12.730	471.02272			170.467430
10	680.382	10.382	-11.509	118.750	18.750	+3.248	215.7A3750			34.758A36
26	671.882	1.882	-3.4A8	11A.007	1A.007	-12.730	161.521436		23.857860	
							424.417508	138.550200	48.425368	204.292576
							285.867208			285.867208
							正負 × 1/2 = 142.933604			
							点検 150			
	620.92 (144.75 + 150.02 + 183.21) = 142.94 m ²									

面積計算書

工
区

ブ
ロ
ック

27

計
算
者



精
算
者



備
考

(b)大安寺170 (x)大安寺169-16)

点	①	②	③	④	⑤	⑥	③	×	⑤	②	×	⑥
	X	X-(定数)	X _{n-1} -X _{n+1}	Y	Y-(定数)	Y _{n-1} -Y _{n+1}	÷	-	+	-		
t) 14	-148. 629.083	-140.600 29.083	+ 25.411	-40. 085.444	-40.000. 85.444	- 31.759			2171.217484	923.646797		
23	658.384	58.384	+ 29.296	085.434	85.434	+ 33.971			2502.874464			1983.362864
11	658.379	58.379	- 22.018	119.415	119.415	+ 34.646	2629.277470					2022.598834
12	636.366	36.366	- 25.406	120.080	120.080	- 2.222	3050.752480			80.805252		
13	632.973	32.973	- 7.283	117.193	117.193	- 34.636	853.516619			1142.052828		
									6533.548569	4674.091948	2146.505077	4005.961698
									1859.456621			1859.456621
									$\times \frac{1}{2} = 929.7283105$			
n) 15	-148 627.701	-148.600 27.701	+ 29.302	-40. 074.162	-40.070 4.162	- 11.294			121.954924	312.855094		
22	658.385	58.385	+ 30.683	074.150	4.150	+ 11.272			127.334450			658.115720
23	658.384	58.384	- 29.302	085.434	15.434	+ 11.294	452.247068					659.388896
14	629.083	29.083	- 30.683	085.444	15.444	- 11.272	473.868252			327.823576		
									926.115320	249.289374	640.678670	1317.504616
									676.825946			676.825946
									$\times \frac{1}{2} = 338.412973$			

面積計算書

工区

ブロック

27

計算者



精算者

備考

(大) 大塚寺 171-1

点	①	②	③	④	⑤	⑥	+	-	+	-
	X	X-(定数)	X _{n-1} -X _{n+1}	Y	Y-(定数)	Y _{n-1} -Y _{n+1}				
16	624.609	24.609	30.688	048.933	48.933	25.240	1501.655904		621.131160	
19	658.389	58.389	33.776	048.922	48.922	25.217	1652.389472		1472.395413	
22	658.385	58.385	30.688	074.150	74.150	25.240	2275.515200		1472.637400	
15	627.701	27.701	33.776	074.162	74.162	25.217	2504.895712		698.536117	
							4780.40912	3154.045376	1319.667277	2946.032813
							1626.365536		1626.365536	
							$\times \frac{1}{2} = 813.182768$			

面積計算書

工区

ブロック

27

計算者

精算者

備考

陽切 I. II.

点	①	②	③	④	⑤	⑥	③ × ⑤		② × ⑥	
	X	X-(定数)	X _{n-1} -X _{n+1}	Y	Y-(定数)	Y _{n-1} -Y _{n+1}	+	-	+	-
I	-148. 621.159	-148.620 1.159	+ 2.634	-40 020.774	-40.020 0.774	- 3.066		2.038716	2.553494	
1	624.158	4.158	+ 0.365	020.686	0.686	+ 2.978		0.252392		12.382524
17	621.524	1.524	- 2.999	023.752	3.752	+ 0.088	11.252248			0.134112
							11.252248	2.289106	2.553494	12.516636
							8.963142			8.963142
								1/2 = 4.481571		
3	-148 680.388	-148.680 0.388	0.000	-40 019.029	-40.000 19.029	- 3.000			1.164.000	
II	683.387	3.387	+ 2.999	018.941	18.941	+ 2.912		56.804059		9.962944
4	683.387	3.387	- 2.999	021.941	21.941	+ 0.088	65.801059			0.298056
							65.801059	56.804059	1.164.000	10.161000
							8.997000			8.997000
								1/2 = 4.498500		

面積計算書

工
区

ブ
ロ
ック

27

計
算
者


計
画

精
算
者

備
考

陽切Ⅱ,Ⅳ

点	①	②	③	④	⑤	⑥	③ × ⑤		② × ⑥	
	X	X-(定数)	X _{n-1} -X _{n+1}	Y	Y-(定数)	Y _{n-1} -Y _{n+1}	+	-	+	-
9	-148, 603.391	-148,680- 3.391	+ 3.009	-40, 115.659	-40,115- 0.659	- 0.091		1.982931	0.308581	
Ⅲ	693.391	3.391	- 3.009	118.659	3.659	+ 3.091	11.009931			10.481581
10	690.392	0.392	0.000	118.750	3.750	- 3.000			1.146000	
							11.009931	1.982931	1.454581	10.481581
							9.027000			9.027000
								$x\frac{1}{2} = 4.513500$		
								<u>4.51</u>		
11	-148, 632.973	-148,630- 2.973	+ 3.028	-40, 117.193	-40,117- 0.193	- 0.091		0.584404	0.270543	
12	636.366	6.366	+ 0.365	120.080	3.080	+ 2.978		1.174200		18.957948
Ⅳ	633.338	3.338	- 3.393	120.171	3.171	- 2.887	10.759203		9.636806	
							10.759203	1.708604	9.907349	18.957948
							9.050599			9.050599
								$x\frac{1}{2} = 4.5252995$		
								<u>4.53</u>		

計年 月 算日	計 算 者		檢 查 者
---------------	-------------	---	-------------

B. NO. 27

各筆面積計算書

地番	算式	間切	地積	摘要
1	大安寺 172		723.24	
2	高柳 345-1		1,027.95	
3	保留地 27-1号		477.66	
4	高柳 346-3		79.23	
5	" 347-4		571.01	(348-1 183.21
6	" 348-1	分割地 計算上の地積	620.92	348-7 150.02 348-8 112.93
7	大安寺 170		929.72	348-A 144.75
8	" 169-1(1)		338.41	
9	" 171-1		813.18	
		合計	5,581.32	
		全体	5,581.37	
		差	-0.05	
	空地地積		5,103.68	8筆
	保留地地積		477.66	1筆