

街区略図

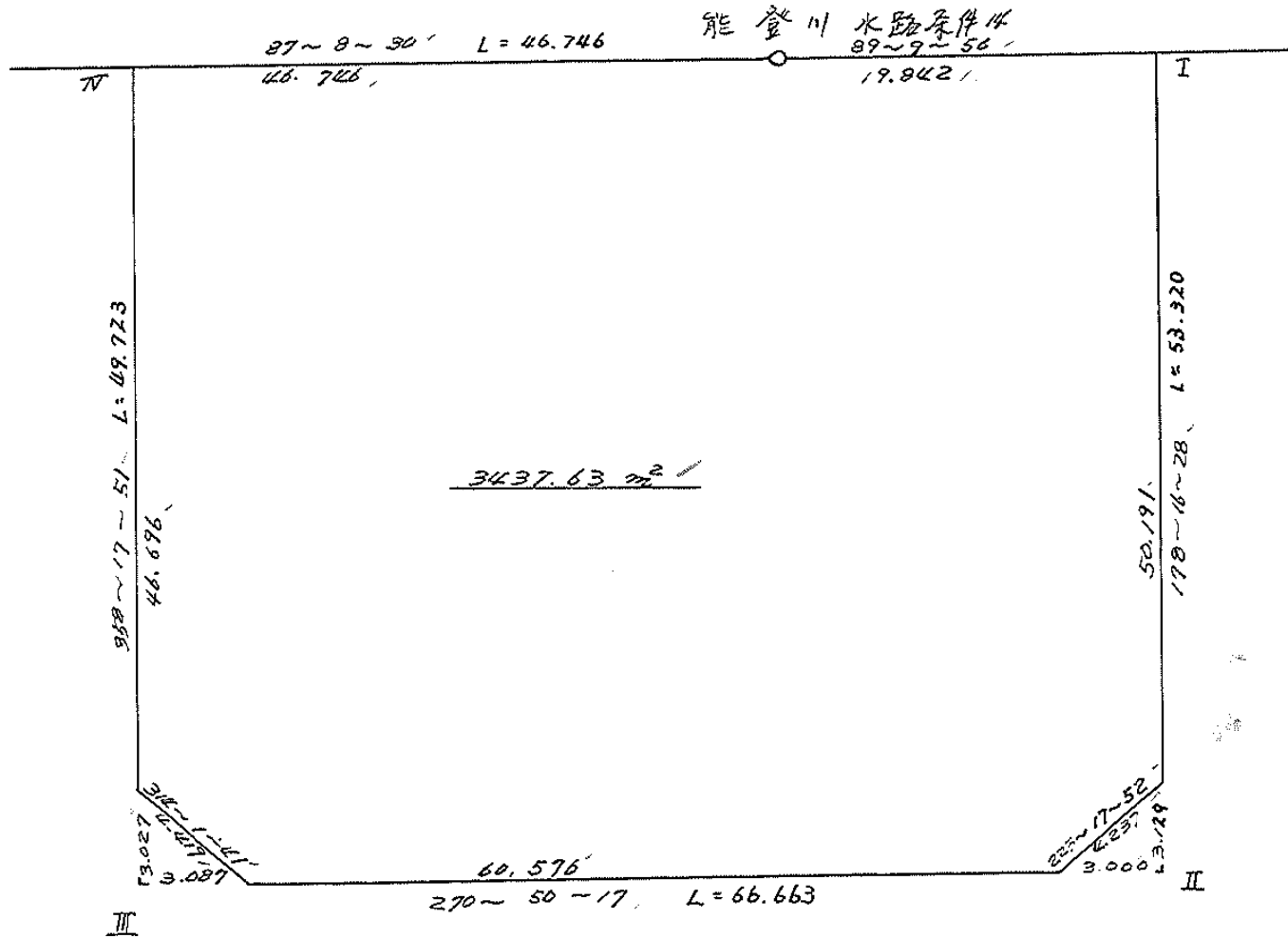
工区

ブロック

60

記入者

点検者



面積計算書

工
区

ブ
ロ
ック

60

計
算
者



精
算
者



備
考

全体

点	①	②	③	④	⑤	⑥	③ × ⑤		② × ⑥	
	X	X - (定数)	X _{n-1} - X _{n+1}	Y	Y - (定数)	Y _{n-1} - Y _{n+1}	+	-	+	-
	-143	-143.750		-40	-40.010					
I	751.423	1.423	+53.007	016.953	6.953	-21.445		368.55767	30.516235	
II	804.719	54.719	+52.321	015.348	5.348	+65.051		279.812708		3554.525669
III	803.744	63.744	-50.676	082.004	72.004	+68.133	3648874704			3661.734492
IV	754.043	4.043	-52.032	083.481	73.481	-45.211	3823.363392		182.788073	
能産水塔14	751.712	1.712	-2.620	036.743	26.743	-66.528	70.197660		113.845436	
							7542.425756	648.370371	327.200244	722.265621
							6844.065377			6844.065377
							× 1/2 = 3447.0326885			
			全体							
										Σ = Ⅰ + Ⅱ + Ⅲ
										3447.03 - (4.69 + 4.67)
										= 3447.03 - 9.36
										= 3437.67

算計地画

画地略図

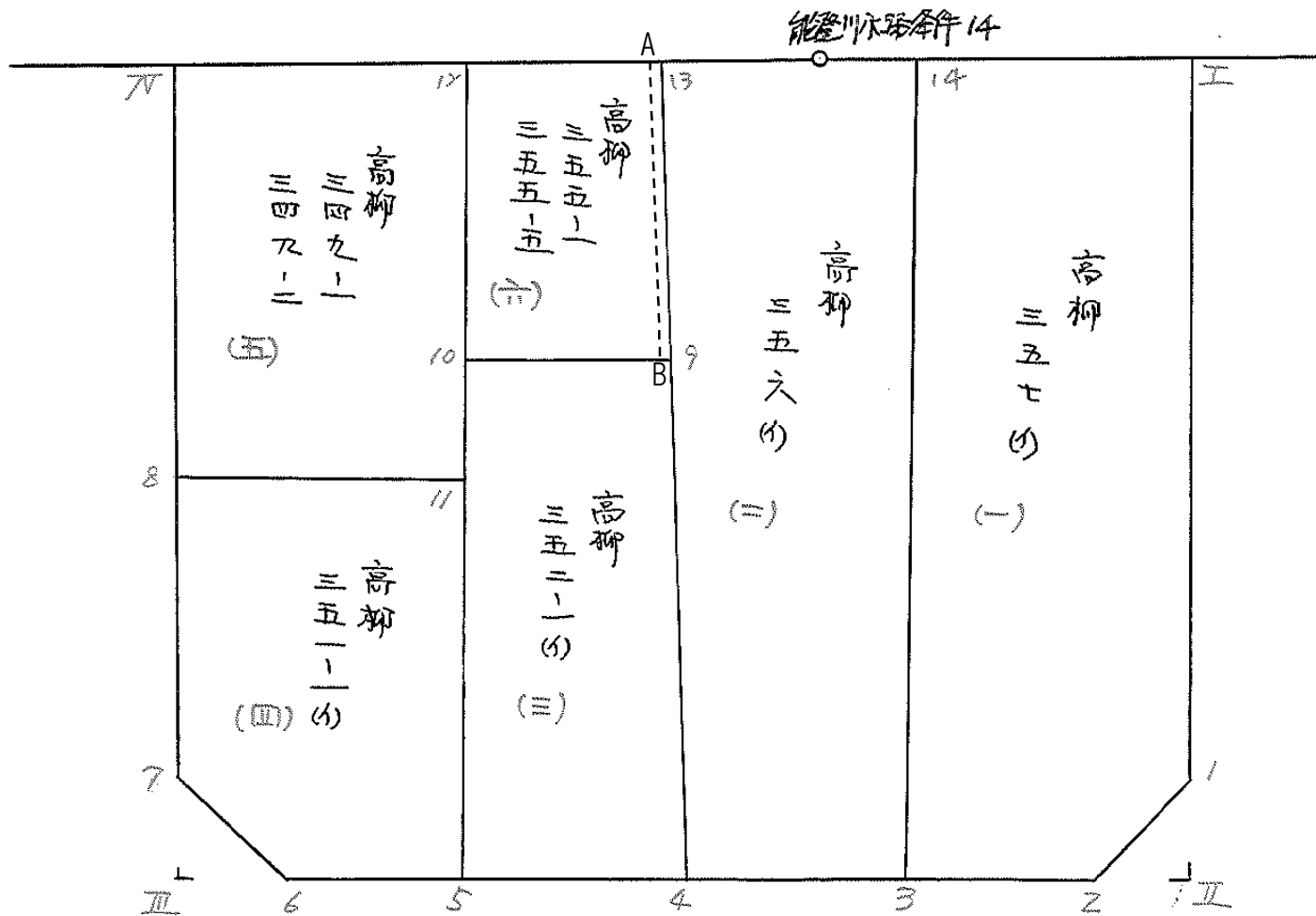
工区

ブロック

60

記入者

点検者



面積計算書

工区

ブロック

60

計算者

精算者

精算者



備考

(一)

高柳 三五七 (イ)

(二)

高柳 三五六 (イ)

点	①	②	③	④	⑤	⑥	③ × ⑤		② × ⑥	
	X	X-(定数)	X _{n-1} -X _{n+1}	Y	Y-(定数)	Y _{n-1} -Y _{n+1}	+	-	+	-
I	-148 751.423	-148.750 1.423	+ 49.928	-40 016.953	-40.010 6.953	- 17.981				
1	801.591	51.591	+ 53.252	015.442	5.442	+ 1.395				
2	804.675	54.675	+ 2.897	018.348	8.348	+ 16.697				
3	804.488	54.488	- 53.012	031.139	21.139	+ 15.075	1120.620668			
14	751.663	1.663	- 53.065	033.423	23.423	- 14.186	1242.941495			
							2363.562163	661.130924	49.178281	1751.609520
							1702.431239			1702.431239
										$\times \frac{1}{2} = 851.2156195$
14	-148 751.663	-148.750 1.663	+ 52.776	-40 033.423	-40.030 3.423	- 5.654				
3	804.488	54.488	+ 52.670	031.139	1.139	+ 11.721				
4	804.283	54.283	- 52.305	045.144	15.144	+ 15.097	792.106920			
13	752.183	2.183	- 52.571	046.236	16.236	- 8.351	853.542756			
余14	751.712	1.712	- 0.520	036.793	6.793	- 12.813	3.532360			
							1649.182036	240.586428	49.568691	1458.164299
							1408.595608			1408.595608
										$\times \frac{1}{2} = 704.297804$

面積計算書

工
区

ブ
ロ
ック

60

計
算
者



精
算
者



備
考

(三) 高柳 三五二の一
(四) 高柳 三五一の二

点	①	②	③	④	⑤	⑥	③ × ⑤		② × ⑥	
	X	X-(定数)	X _{n-1} -X _{n+1}	Y	Y-(定数)	Y _{n-1} -Y _{n+1}	+	-	+	-
4	-148 804.283	-148.770 34.283	+ 28.646	-40 045.141	-40.040 5.144	+ 14.357				
5	804.064	34.064	- 28.776	060.106	20.106	+ 14.781	578.570756			492.201031
10	775.507	5.507	+ 28.646	059.925	19.925	- 14.357	570.771550		79.063999	
9	775.418	5.418	+ 28.776	045.749	5.749	- 14.781		146.433224	80.083458	
							1,149.341806	312.788248	159.147457	995.701015
							836.553558			836.553558
									x 1/2 = 418.276779	
5	-148 804.064	-148.780 24.064	+ 16.492	-40 060.106	-40.060 0.106	+ 18.917			1.748152	455.218688
6	803.789	23.789	- 3.346	078.917	18.917	+ 21.988	63.296282			523.072532
7	800.718	20.718	- 15.891	082.094	22.094	+ 3.558	351.095754			73.714614
8	787.898	7.898	- 13.421	082.475	22.475	- 22.094	301.636975		174.498412	
11	787.297	7.297	+ 16.166	060.000	0.000	- 22.369		0.000	163.226593	
							716.029011	1.748152	337.725005	1,052.005864
							714.280859			714.280859
									x 1/2 = 357.1404295	

面積計算書

工区

ブロック

60

計算者

精算者

備考

(五) 高柳 三四九の二
(六) 高柳 三五五の五

点	①	②	③	④	⑤	⑥	③ × ⑤		② × ⑥					
	X	X - (定数)	X _{n-1} - X _{n+1}	Y	Y - (定数)	Y _{n-1} - Y _{n+1}	+	-	+	-				
N	-148 754.043	-148,750 4.043	-35.038	-40 083.481	-40,050 33.481	-22.694	1,173.107	778		91.751	842			
12	752.860	2.860	+33.254	059.781	9.781	-23.481		325.257	374	67.155	660			
11	787.297	37.297	+35.038	060.000	10.000	+22.694		350.380	000		846.418	118		
8	787.898	37.898	-33.254	082.475	32.475	+23.481	1,079.923	650			889.882	938		
							2,253.030	928	675.637	374	158.907	502	1,736.301	056
							1,577.393	554				1,577.393	554	
										× 1/2 = 788.696		777		
12	-148 752.860	-148,750 2.860	-23.324	-40 059.781	-40,040 19.781	-13.689	461.372	044		39.150	540			
13	752.183	2.183	+22.558	046.236	6.236	-14.032		140.671	688	30.631	856			
9	775.418	25.418	+23.324	045.749	5.749	+13.689		134.089	676		347.947	002		
10	775.507	25.507	-22.558	059.925	19.925	+14.032	449.468	150			357.914	224		
							910.840	194	274.761	364	69.782	396	705.861	226
							636.078	830				636.078	830	
										× 1/2 = 318.039		415		

分筆あり

面積計算書

工
区

ブ
ロ
ック

計
算
者

精
算
者

備
考

高柳 355-5

点	①	②	③	④	⑤	⑥	③ × ⑤		② × ⑥	
	X	X - (定数)	X _{n-1} - X _{n+1}	Y	Y - (定数)	Y _{n-1} - Y _{n+1}	+	-	+	-
13	-148.752183	-148.750 - 2.183	+ 23.215	-40.046.236	-40.045 - 1.236	- 0.894		28.693740	1.951602	
9	775.418	25.418	+ 23.238	045.749	0.749	- 0.079		17.405262	2.008022	
ⓐ	775.421	25.421	- 23.215	046.157	1.157	+ 0.894	26.859755			22.726374
ⓑ	752.203	2.203	- 23.238	046.643	1.643	+ 0.079	38.180034			0.174037
							65.039789	46.099002	3.959624	22.900411
				<u>9.47 m²</u>			18.940787			18.940787
								$\times \frac{1}{2} = 9.4703935$		
			高柳 355-1	<u>318.03 - 9.47 = 308.56 m²</u>						

面積計算書

工区

ブロック

60

計算者



精算者



備考

入ミ切川 Ⅱ

点	①	②	③	④	⑤	⑥	③ × ⑤		② × ⑥	
	X	X - (定数)	X _{n-1} - X _{n+1}	Y	Y - (定数)	Y _{n-1} - Y _{n+1}	+	-	+	-
I	-148, 801.591 ✓	-148.800 1.591 ✓	+ 0.044 ✓	-40 015.442 ✓	-40.010 5.442 ✓	- 3.000 ✓		0.239448	4.773000	
II	804.719 ✓	4.719 ✓	+ 3.084 ✓	015.348 ✓	5.348 ✓	+ 2.906 ✓		16.493232		13.713414
Z	804.675 ✓	4.675 ✓	- 3.128 ✓	018.348 ✓	8.348 ✓	+ 0.094 ✓	26.112544			0.439450
							26.112544	16.732680	4.773000	14.152864 ✓
							9.379864 ✓			9.379864 ✓
								X ^{1/2} = 4.689932 ✓		
								<u>4.69</u> ✓		
6	-148 803.789 ✓	-148.800 3.789 ✓	+ 3.026 ✓	-40 078.917 ✓	-40.070 8.917 ✓	- 0.090 ✓		26.982842	0.341010	
III	803.744 ✓	3.744 ✓	- 3.071 ✓	082.004 ✓	12.004 ✓	+ 3.177 ✓	36.864284			11.894688
7	800.718 ✓	0.718 ✓	+ 0.045 ✓	082.094 ✓	12.094 ✓	- 3.087 ✓		0.544230	2.216466	
							36.864284	27.527072	2.557476	11.894688 ✓
							9.337212 ✓			9.337212 ✓
								X ^{1/2} = 4.668606 ✓		
								<u>4.67</u> ✓		

計年月
算日

計算者

検査者



B.NO. 60

各筆面積計算書

地番	算式	隅切	地積	摘要
1	高柳 357 (1)		851 21	
2	高柳 356 (1)		704 29	
3	高柳 352-1 (1)		418 27	
4	高柳 351-1 (1)		357 14	
5	高柳 349-1		788 69	
	高柳 349-2			
6	高柳 355-1		318 03	
	高柳 355-5			
		合計	3437 63	
		全体	3437 67	
		差	- 0 04	
	空地面積		3437 63	6筆