

街区略図

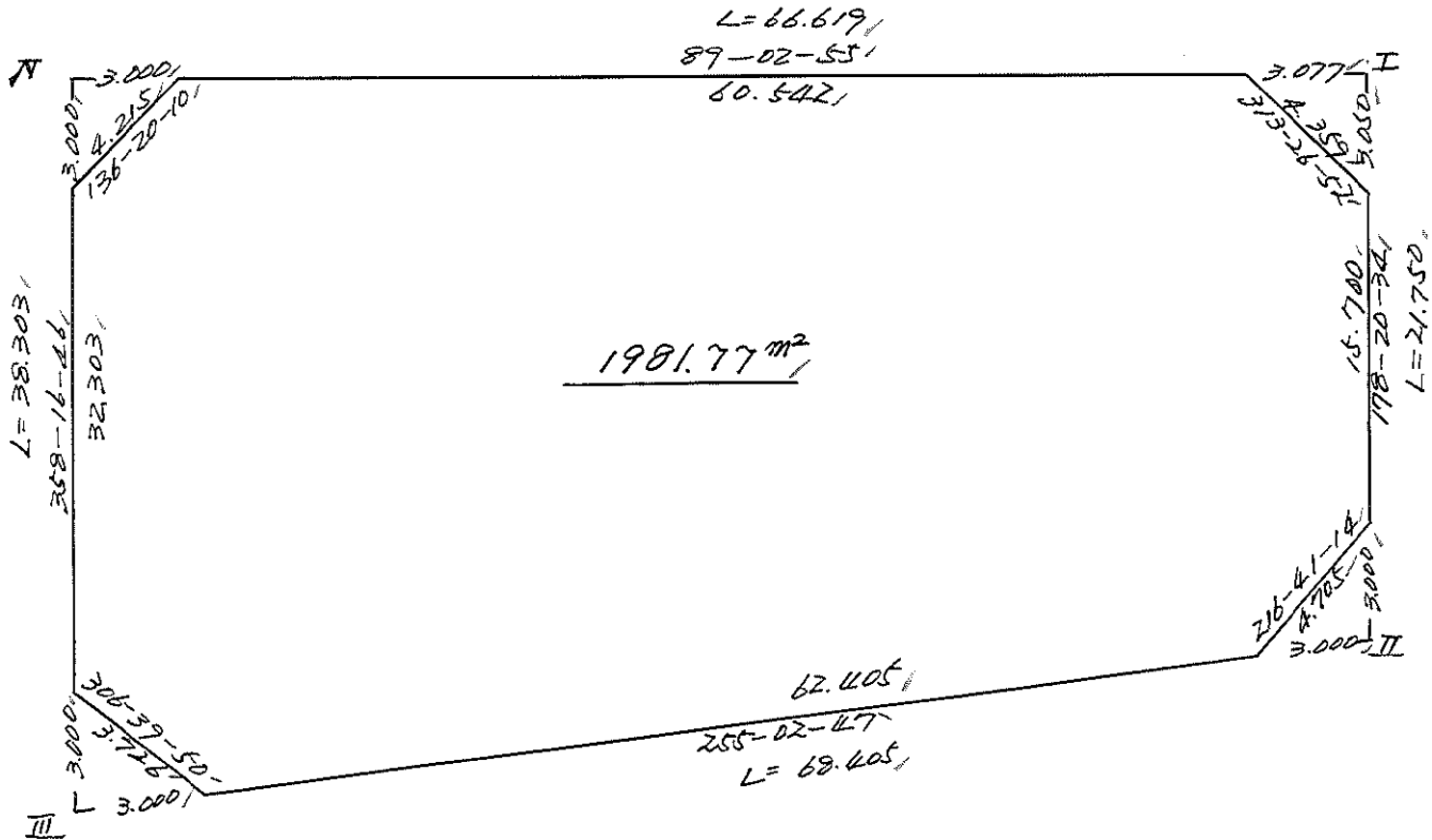
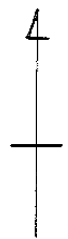
工区

ブロック

62

記入者

点検者



面積計算書		工区	ブロック	62	計算者	縮尺	備考	全体		
点	①	②	③	④	⑤	⑥	③ × ⑤	② × ⑥	⑤	
	X	X - (定数)	X <sub>n-1</sub> - X <sub>n+1</sub>	Y	Y - (定数)	Y <sub>n-1</sub> - Y <sub>n+1</sub>	+	-	+	-
	<del>148</del>	148.848		<del>40</del>	40.013					
I	849.071	0.071	+20.635	014.060	1.060	-67.239		21.873100	4.773969	
II	869.812	21.812	+39.392	013.431	0.431	+65.460		16.977952		1427.813520
III	887.463	39.463	-20.635	077.520	66.520	+67.239	1372.640200			2653.452657
IV	849.177	1.177	-39.392	080.670	67.670	-65.460	2665.656640		77.066420	
							4038.276840	38.851052	81.820389	4081.266177
							3999.445788			3999.445788
								$\frac{1}{2} = 1999.722894$		
								$= 1999.72$		
				隅印						
				$1999.72$						
					I	II	III	IV		
					(4.69)	+ 4.38	+ 4.38	+ 4.50	$= 1981.77$	
						17.95 <sup>m<sup>2</sup></sup>			72	

# 地 地 計 算

画地略図

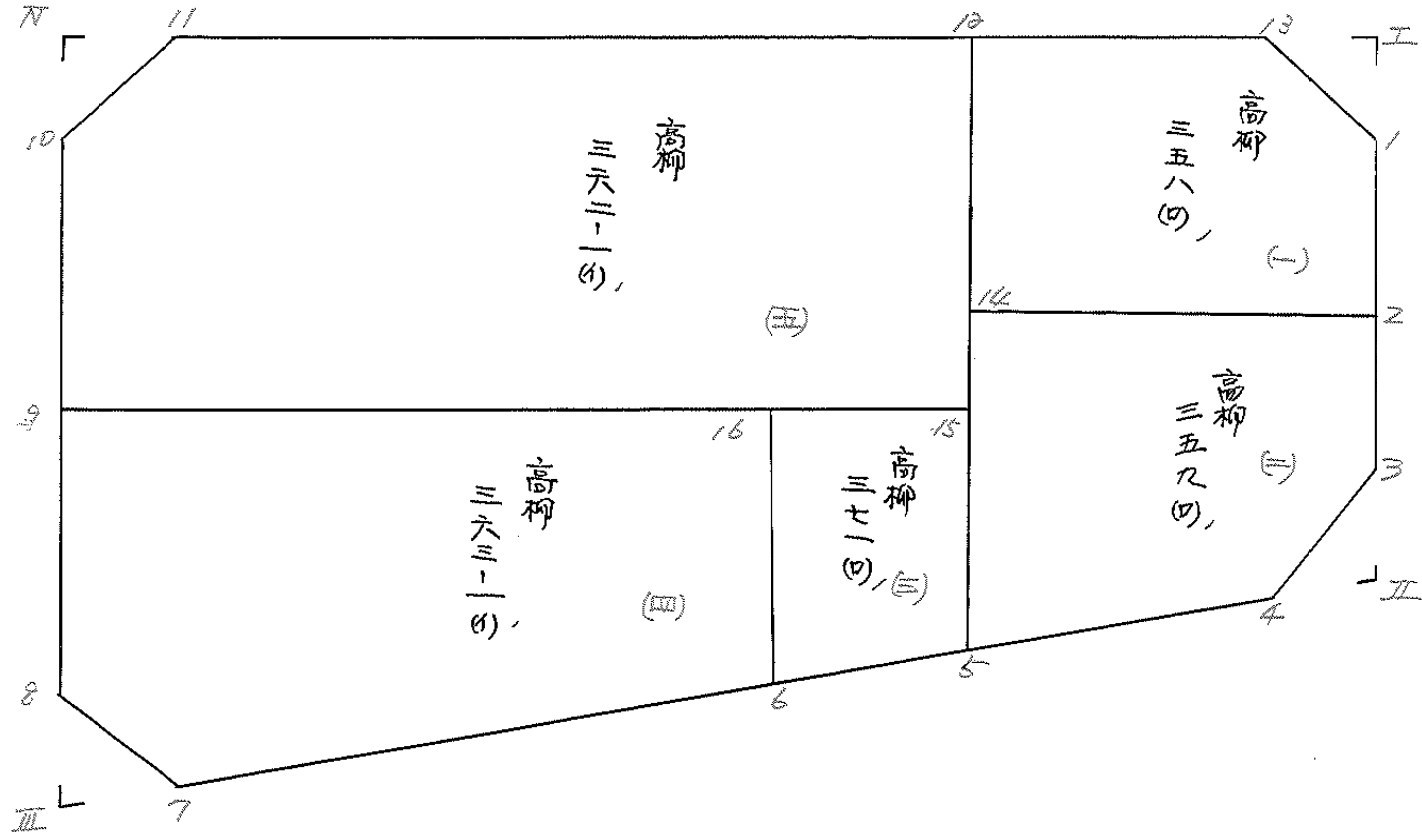
工区

ブロック

62

記入者

点検者



# 面積計算書

工  
区

ブ  
ロ  
ック

62

計  
算  
者

精  
算  
者

備  
考

1. 高柳 358(0)  
2. 高柳 359(0)

点	①	②	③	④	⑤	⑥	③ × ⑤		② × ⑥	
	X	X-(定数)	X <sub>n-1</sub> -X <sub>n+1</sub>	Y	Y-(定数)	Y <sub>n-1</sub> -Y <sub>n+1</sub>	+	-	+	-
1	<sup>-149</sup> 851.120	<sup>148,840</sup> 11.120	+ 11.199	<sup>-40</sup> 013.972	<sup>40,010</sup> 3.972	- 3,403		44.482428	37.841360	
2	859.321	19.321	+ 8.522	013.734	3,734	+ 18,995		31.821148		367.002395
14	859.642	19.642	- 10.933	032.967	22,967	+ 19,412	251.098211			381.290504
12	849.388	8.388	- 11.520	033.146	23,146	- 15,830	266,641920		132,782040	
13	848.122	8,122	+ 2,732	017.137	7,137	- 19,174		19,498284	155,731228	
								517.740131	95,801860	326,354628
								421,938271		421,938271
								1/2 = 210,9691355 m <sup>2</sup>		
2	<sup>-148</sup> 859.321	<sup>148,850</sup> 9,321	+ 7.171	<sup>-40</sup> 013.734	<sup>40,010</sup> 3,734	- 19,449		26,776514	181,284129	
3	866.813	16,813	+ 11,265	012.518	3,518	+ 2,595		39,630270		43,629725
4	870.586	20,586	+ 8,151	016.329	6,329	+ 19,205		51,587679		395,354130
5	874.964	24,964	- 10,944	032.722	22,722	+ 16,638	215,089212			415,351032
14	869.642	9,642	- 15,643	032.967	22,967	- 18,989	359,272781		183,091938	
								607,953293	117,994463	364,376067
								489,958830		489,958830
								1/2 = 244,979415 m <sup>2</sup>		

面積計算書		工区	ブロック	62	計算者	符号者	備考	3. 高柳 371(6) 4. 高柳 363-1(6)		
点	①	②	③	④	⑤	⑥	③ × ⑤	② × ⑥		
	X	X-(定数)	X <sub>n-1</sub> -X <sub>n+1</sub>	Y	Y-(定数)	Y <sub>n-1</sub> -Y <sub>n+1</sub>	+	-	+	-
15	<sup>-148</sup> 865.894	<sup>148.850</sup> 5.894	+ 8,908	<sup>-40</sup> 032.867	<sup>40.030</sup> 2.867	- 10.145		25.539236	59.794630	
5	874.964	14.964	+ 11.731	032.723	2.723	+ 9.819		31.943513		146.931516
6	877.625	17.625	- 8,908	042.686	2.686	+ 10.145	113.006888			178.805625
16	866.056	6.056	- 11.731	042.868	2.868	- 9.819	150.954508		59.463864	
							263.961396	57.482749	119.258494	325.737141
							206.478647			206.478647
								1/2 = 103.2393235 m <sup>2</sup>		
16	<sup>-108</sup> 866.056	<sup>108.850</sup> 6.056	+ 10.964	<sup>-40</sup> 042.868	<sup>40.040</sup> 2.868	- 37.459		31.444752	226.851704	
6	877.625	17.625	+ 20.633	042.686	2.686	+ 33.753		55.420238		594.896625
7	886.689	26.689	+ 6,839	076.621	36.621	+ 36.924		250.451019		985.464636
8	884.464	24.464	- 20,028	079.610	39.610	+ 3.524	79.3309080			86.211136
9	866.661	6.661	- 18,408	080.145	40.145	- 36.742	738.989160		244.738462	
							1532.298240	337.316009	471.590166	1666.572397
							1194.982231			1194.982231
								1/2 = 597.4911155 m <sup>2</sup>		

面積計算書		工 区	フ ロ ック 62	計 算 者	精 算 者	備 考 5 高柳 360-1 (1)			
点	①	②	③	④	⑤	⑥	③ × ⑤	② × ⑥	
	X	X - (定数)	X <sub>n-1</sub> - X <sub>n+1</sub>	Y	Y - (定数)	Y <sub>n-1</sub> - Y <sub>n+1</sub>	+	-	
12	<sup>-129</sup> 848.388	<sup>110940</sup> 8.388	+ 16.767	<sup>-40</sup> 033.146	<sup>29030</sup> 3.146	- 44.803	52.748982	375.807564	
15	865.894	25.894	+ 18.273	032.867	2.867	+ 46.999	52.388691	1216.992106	
9	866.661	26.661	- 13.718	080.145	50.145	+ 47.713	687.889110	1272.076293	
10	852.176	12.176	- 17.534	080.580	50.580	- 2.475	886.869720	30.135600	
11	849.127	9.127	- 3.788	077.670	47.670	- 47.434	180.573960	432.930118	
							1755.332799	105.137673	838.873282
							1650.195117		7489.068399
									1650.195117
									1/2 = 825.0975585 m <sup>2</sup>

面積計算書		工区	ブロック	62	計算者	番算者	備考	解切工, II		
点	①	②	③	④	⑤	⑥	③ × ⑤	② × ⑥		
	X	X-(定数)	X <sub>n-1</sub> -X <sub>n+1</sub>	Y	Y-(定数)	Y <sub>n-1</sub> -Y <sub>n+1</sub>	+	-	+	-
	<del>148</del>	<del>148.868</del>		<del>140</del>	<del>140.013</del>					
I	848.071	0.071	+ 2.998	014.060	1.060	- 3.165		3.177890	0.224715	
1	851.120	3.120	+ 0.051	013.972	0.972	+ 3.077		0.049572		9.600240
13	848.122	0.122	- 3.049	017.137	4.137	+ 0.088	12.613713			0.010736
							12.613713	3.227452	0.224715	9.610976
							9.386261			9.386261
								$\frac{1}{2} = 4.6931305$ $= 4.69$		
3	<del>148</del> 866.813	<del>148.866</del> 0.813	- 0.774	<del>140</del> 013.518	<del>140.013</del> 0.518	- 2.898	0.400932			2.356074
II	869.812	3.812	+ 3.773	013.421	0.421	+ 2.811		1.626163		10.715532
4	870.586	4.586	- 2.999	016.329	3.329	+ 0.087	9.983671			0.398982
							10.384603	1.626163	2.356074	11.114514
							8.758440			8.758440
								$\frac{1}{2} = 4.379220$ $= 4.38$		



# 面積計算書

工  
区

ブ  
ロ  
ック

62

計  
算  
者



精  
算  
者

備  
考

附切五丁

点	①	②	③	④	⑤	⑥	③ × ⑤		② × ⑥	
	X	X - (定数)	X <sub>n-1</sub> - X <sub>n+1</sub>	Y	Y - (定数)	Y <sub>n-1</sub> - Y <sub>n+1</sub>	+	-	+	-
7	<sup>-107</sup> 886.689	<sup>148,880</sup> 6.689	+ 2,999	<sup>-40</sup> 076.621	<sup>40076</sup> 0.621	- 0.090		1.862379	0.602010	0
Ⅱ	887.463	7.463	- 2,225	079.520	3.520	+ 2,989	7.832000			22.306907
8	884.464	4.464	- 0.774	079.610	3.610	- 2,899	2.794140		12.941136	
							10.626140	1.862379	13.543146	22.306907
							8.763761			8.763761
									1/2 = 4.3818805 m <sup>2</sup> = 4.38 m <sup>2</sup>	
10	<sup>-128</sup> 852.176	<sup>148,840</sup> 12.176	+ 0.050	<sup>-60</sup> 080.580	<sup>40070</sup> 10.580	+ 3,000		0.529000		36.528000
Ⅳ	849.177	9.177	- 3,049	080.670	10.670	- 2,910	32.532830		26.705070	
11	849.127	9.127	+ 2,999	077.670	7.670	- 0,090		23,002330	0.821436	
							32.532830	23.531330	27.526500	36.528000
							9.001500			9.001500
									1/2 = 4.500750 m <sup>2</sup> = 4.50 m <sup>2</sup>	

