

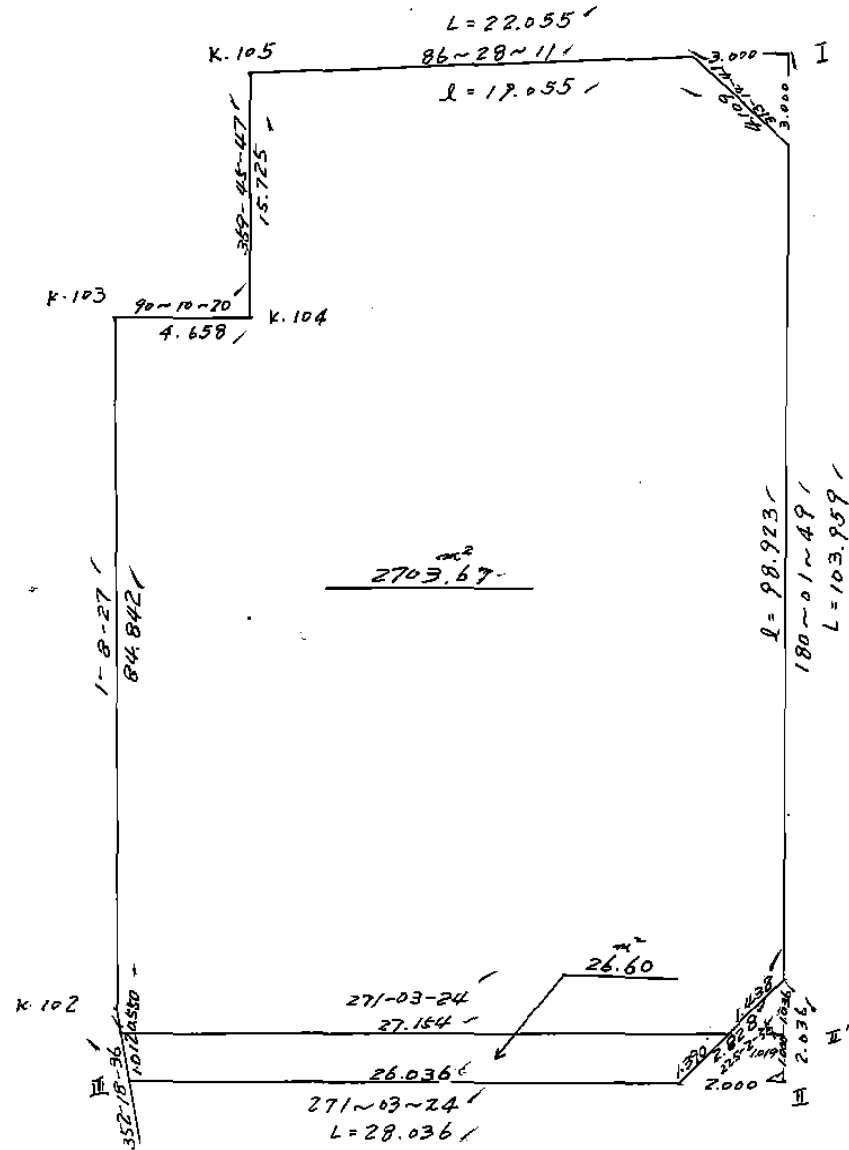
街区略図

工区

ブロック

記入者

点検者



面地計算

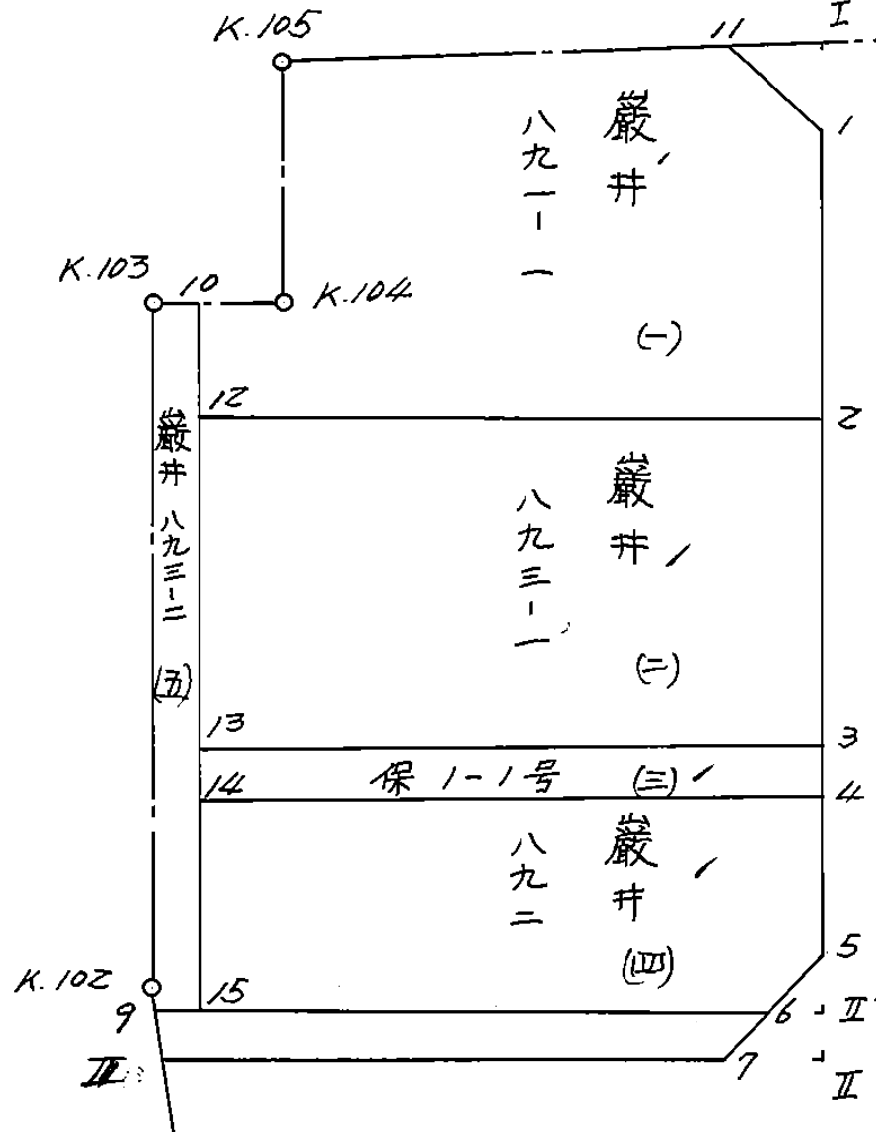
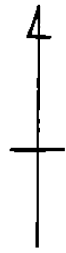
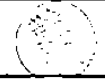
画地略図

工区

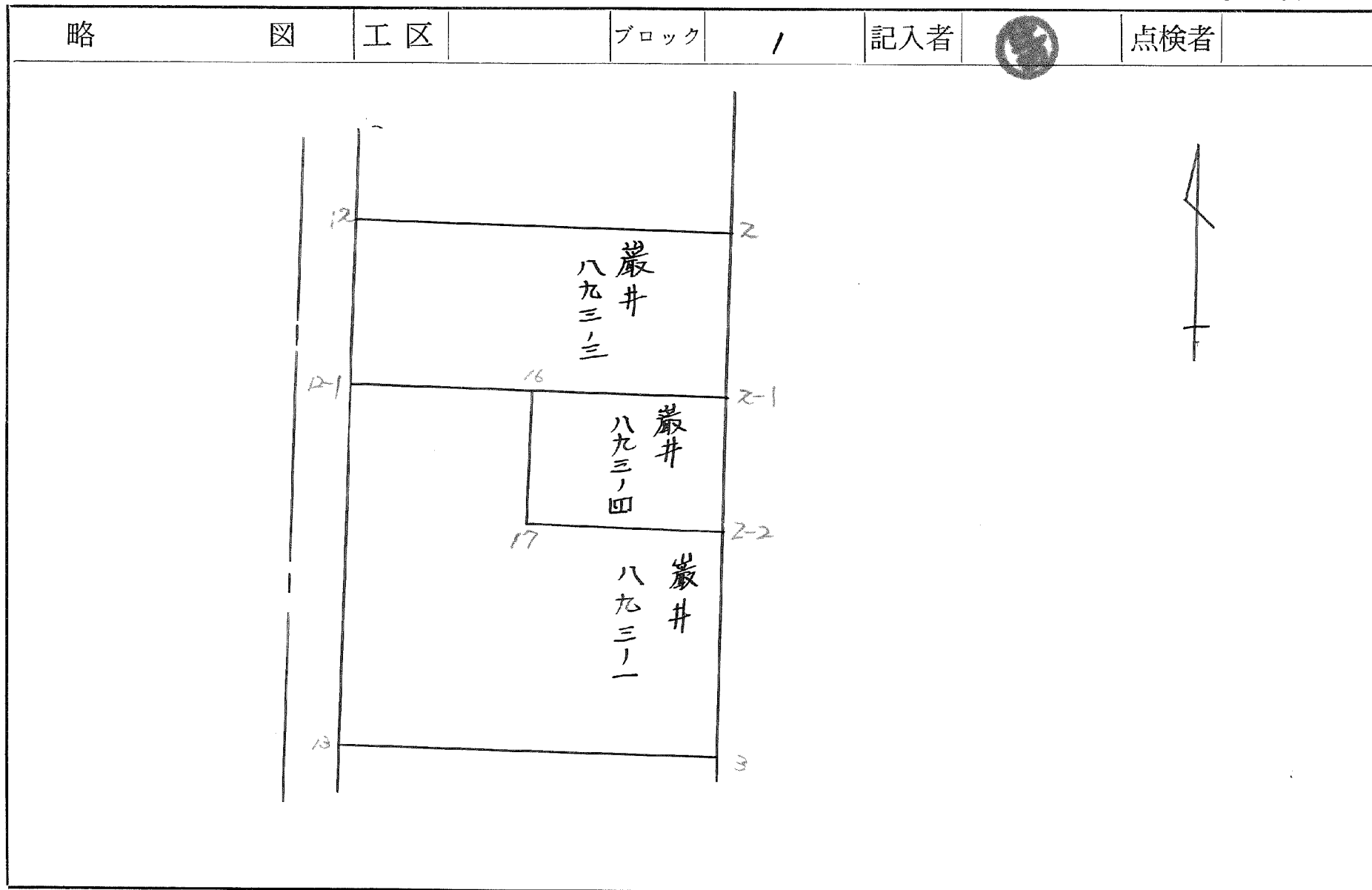
ブロック

記入者

点検者



5.5.21.16



面積計算書

工区

ブロック

計算者



精算者



備考

1. 番# 891-1
2. 番# 893-1

点	①	②	③	④	⑤	⑥	③ × ⑤		② × ⑥	
	X	X - (定数)	X _{n-1} - X _{n+1}	Y	Y - (定数)	Y _{n-1} - Y _{n+1}	+	-	+	-
1	⁻¹⁴⁸ 189.858	^{-148.180} 9.858	+21.380	⁻³⁹ 215.382	^{-39.810} 5.382	-2.782		115.067160		27.406414
2	208.423	28.423	+18.563	215.392	5.392	+24.628		100.091696		701.707024
12	208.421	28.421	-4.490	240.070	30.070	+24.595	135.014300			699.014495
10	203.933	23.933	-4.480	239.787	29.787	-2.741	134.341760			65.800353
K.104	203.941	23.941	-15.717	237.329	27.329	-2.593	429.529893			62.079013
K.105	188.216	8.216	-16.898	237.394	27.394	-18.954	462.903812			155.726064
11	187.043	7.043	+1.642	218.375	8.375	-22.012		13.751750		155.030516
							1161.789765	228.910606	467.862360	1400.721599
							932.879159	$\frac{1}{2} = 466.4395795$		932.879159
2	⁻¹⁴⁸ 208.423	^{-148.200} 8.423	+50.673	⁻³⁹ 215.392	^{-39.810} 5.392	-24.651		272.228216	207.635373	
3	259.094	59.094	+50.590	215.419	5.419	+25.616		274.147210		1513.751904
13	259.013	59.013	-50.573	241.008	21.008	+24.651	1571.268384			1454.727463
12	208.421	8.421	-50.590	240.070	30.070	25.616	1521.241300			215.712336
							3092.507684	527.376226	423.347709	2768.481347
							2525.133618			2525.133618
								$\frac{1}{2} = 1272.566809$		

面積計算書

工
区

ブ
ロ
ック

1

計
算
者



精
算
者

備
考

巖井 893-3
巖井 893-4

点	①	②	③	④	⑤	⑥	③ × ⑤		② × ⑥	
	X	X-(定数)	X _{n-1} -X _{n+1}	Y	Y-(定数)	Y _{n-1} -Y _{n+1}	+	-	+	-
Z	-148,208.423	-148,200 - 8.423	+10.683	-39,815.392	-39,810 - 5.392	-24.672		57.602736	207.812256	
Z-1	219.104	19.104	+10.667	815.398	5.398	+24.876		57.580466	475.231104	
12-1	219.090	19.090	-10.683	840.268	30.268	+24.672	323.353044		470.988480	
12	208.421	8.421	+10.667	840.070	30.070	-24.876	320.756670		209.480796	
							644.109734	115.183202	417.293052	946.219584
							528.926532			528.926532
							$\times \frac{1}{2} = 264.463266$			
							≈ 264.46			
Z-1	-148,219.104	-148,210 9.104	+12.008	-39,815.398	-39,810 - 5.398	-13.767		64.819184	125.334768	
Z-2	231.104	21.104	+11.992	815.404	5.404	+13.780		64.804768	290.813120	
17	231.096	21.096	-12.008	829.178	19.178	+13.767	230.289424		290.428632	
16	219.096	9.096	-11.992	829.171	19.171	-13.780	229.898632		125.342880	
							460.188056	129.623752	250.677648	581.241752
							330.564104			330.564104
							$\times \frac{1}{2} = 165.282052$			
							≈ 165.28			

面積計算書

工区

ブロック

1

計算者



精算者

備考

巖井 893-1

点	①	②	③	④	⑤	⑥	③ × ⑤		② × ⑥	
	X	X - (定数)	X _{n-1} - X _{n+1}	Y	Y - (定数)	Y _{n-1} - Y _{n+1}	+	-	+	-
2-2	^{-148,} 231.104	^{-148,210-} 21.104	+27.998	^{-39,} 815.404	^{-39,810-} 5.404	-13.759		151.301192	290.369936	
3	259.094	49.094	+27.909	815.419	5.419	+25.604		151.238871		1257.002776
13	259.013	49.013	-40.004	841.008	31.008	+24.849	1240.444032			1217.924037
12-1	219.090	9.090	-39.917	840.268	30.268	-11.837	1208.207756		107.598330	
16	219.096	9.096	+12.006	829.171	19.171	-11.090		230.167026	100.874640	
17	231.096	21.096	+12.008	829.178	19.178	-13.767		230.289424	290.428632	
								2448.651788	762.996513	789.271538
								1685.655275		1685.655275
								$\frac{1}{2} = 842.8276375$		
								≈ 842.82		
										$1272.56 - (264.46 + 165.28) = 842.82$

面積計算書

工
区

ブ
ロ
ック

1

計
算
者

精
算
者



備
考

3
4

保 1-1号
巖井 892

点	①	②	③	④	⑤	⑥	③ × ⑤		② × ⑥	
	X	X-(定数)	X _{n-1} -X _{n+1}	Y	Y-(定数)	Y _{n-1} -Y _{n+1}	+	-	+	-
3	⁻¹⁴⁸ 259.094	^{-148.250} 9.094	+ 3.150	⁻³⁹ 815.419	^{-39.810} 5.419	- 25.587		17.069850	232.688178	
4	262.163	12.163	+ 2.987	815.421	5.421	+ 25.646		16.192527		311.932298
14	262.081	12.081	- 3.150	841.065	31.065	+ 25.587	97.854750			309.116547
13	259.013	9.013	- 2.987	841.008	31.008	- 25.646	92.620896		231.147398	
							190.475646	33.262377	463.835576	621.048845
							157.213269			157.213269
								$\frac{1}{2} = 78.6066335$		
4	⁻¹⁴⁸ 262.163	^{-148.260} 2.163	+ 26.701	⁻³⁹ 815.421	^{-39.810} 5.421	- 25.630		144.746121	55.437690	
5	288.782	28.782	+ 27.635	815.435	5.435	+ 1.031		150.196225		29.674242
6	289.798	29.798	+ 0.552	816.452	6.452	+ 26.135		3.561504		778.770730
15	289.334	29.334	- 27.717	841.570	31.570	+ 24.613	875.025690			721.997742
14	262.081	2.081	- 27.171	841.065	31.065	- 26.149	844.067115		54.416069	
							1719.092805	298.503850	109.853759	1530.442714
							1420.588955			1420.588955
								$\frac{1}{2} 710.2944775$		

面積計算書

工
区

ブ
ロ
ック

/

計
測
者

精
算
者



備
考

S. 敷 # 893-2

点	①	②	③	④	⑤	⑥	③ ×	⑤	② ×	⑥
	X	X - (定数)	X _{n-1} - X _{n+1}	Y	Y - (定数)	Y _{n-1} - Y _{n+1}	+	-	+	-
10	203.433	3.933	+85.407	839.887	7.987	-0.417		852.959709	1.640061	
15	289.334	89.334	+85.364	841.570	11.570	+3.615		907.661480		322.942410
A	289.277	89.277	-0.582	843.602	13.602	+2.106	7.916364			188.059482
K102	288.752	88.752	-85.370	843.676	13.676	-1.615	-1167.520120		143.334480	
K103	203.927	3.927	-84.819	841.987	11.987	-3.689	-1016.725353		14.486703	
							2192.161837	1840.621189	159.461244	511.001892
							351.540648			351.540648
									1/2 = 175.770324	

面積計算書

工
区

フ
ロ
ック

/

計
算
者



精
算
者




備
考

ス
キ
リ
I

ス
キ
リ
II

点	①	②	③	④	⑤	⑥	③ ×	⑤	② ×	⑥
	X	X - (定数)	X _{n-1} - X _{n+1}	Y	Y - (定数)	Y _{n-1} - Y _{n+1}	+	-	+	-
I	-148 136.858	-148.180 0.858	+2.815	-39 815.381	-39.810 5.381	-2.993		15.147515	20.525996	
1	189.858	9.858	+0.135	815.382	5.382	+2.994		0.995670		29.514852
11	187.043	7.043	-3.000	818.375	8.375	-0.001	25.125000		0.007043	
							25.125000	16.143185	20.533037	29.514852
							2.981315			2.981315
									1/2 = 4.49070751	
5	-148 288.782	-148.280 8.782	+0.637	-39 815.435	-39.810 5.435	-2.000		0.201095	17.564000	
II	290.817	10.817	+1.998	815.436	5.436	+2.001		11.861128		21.604817
7	290.780	10.780	-2.035	817.436	7.436	-0.001	15.132260		0.010780	
							15.132260	11.062223	17.574780	21.604817
							4.070037			4.070037
									1/2 = 2.03501851	

面積計算書										工 区	フ ロ ック	/	計 算 者	精 算 者		備 考	水 路 12号線 1M	
点	①	②	③	④	⑤	⑥	③ × ⑤	② × ⑥										
	X	X - (定数)	X _{n-1} - X _{n+1}	Y	Y - (定数)	Y _{n-1} - Y _{n+1}	+	-	+	-								
6	-148 289.798	-148.280 9.798	+ 1.483	-39 816.452	-39.810 6.452	-26.166		9.568316	-256.374468									
7	290.780	10.780	+ 0.502	817.436	7.434	+27.015		3.732872		291.221700								
Ⅲ	290.300	10.300	- 1.483	843.467	33.467	+26.166	49.631561			269.509800								
9	289.297	9.297	- 0.502	843.602	33.602	-27.015	16.868204		251.158455									
							66.499765	13.301188	507.532923	560.731500								
							53.198577			53.198577								
								1/5 = 26.5992885										

計年 月 算日	計算者	検査者
---------------	-----	-----

B.NO. /

各筆面積計算書

地番	算式	隅切	地積	摘要
1	巖井 891-1'		466 43'	
2	巖井 893-1'		1272 56'	
3	保留地 1-1号'		78 60'	
4	巖井 892'		710 29'	
5	巖井 893-2'		175 77'	
		合計	2,703 65'	
		全体	2,703 69'	
		差	-0 02'	
	空地面積		2,625 05'	4筆
	保留地面積		78 60'	1筆
		計	2,703 65'	5筆
	水路12号線 17		26 60	