

街区略図

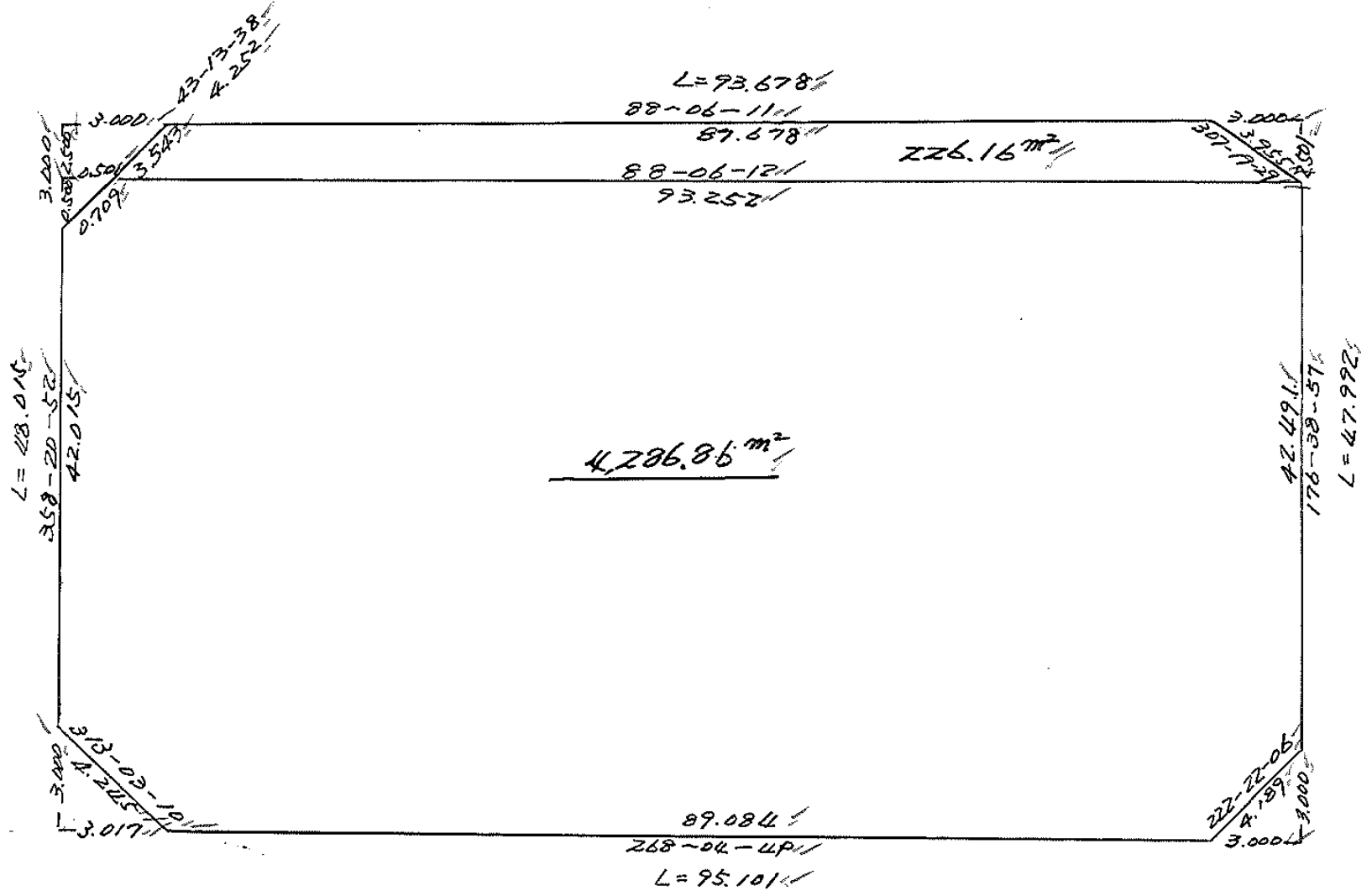
工区

ブロック

お

記入者

点検者



面積計算書

工区

ブロック

33

計算者

精算者

備考

全体面積

点	①	②	③	④	⑤	⑥	③ × ⑤		② × ⑥	
	X	X - (定数)	X _{n-1} - X _{n+1}	Y	Y - (定数)	Y _{n-1} - Y _{n+1}	+	-	+	-
I	-148 501.796	-148.500 1.796	+ 44.809	-39 812.038	-39.800 12.038	- 96.432		539.410742	173.191872	
II	549.706	49.706	+ 51.096	809.233	9.233	+ 92.243		471.769368		4,585.030558
III	552.892	52.892	- 44.809	904.281	104.281	+ 96.432	4672727329			5,100.481344
IV	504.897	4.897	- 51.096	905.665	105.665	- 92.243	5,399,058800		45,713971	
							1,007,786,169	1,011,801,10	624,905,843	9,625,511,902
							9,060,606,059			9,060,606,059
										1/2 = 4,530,303,029.5
										水-路 4530.30 - (3.75 + 4.50 + 4.53 + 4.50) = 4513.02 - 226.16 = 4286.86

面地計算

画地略図

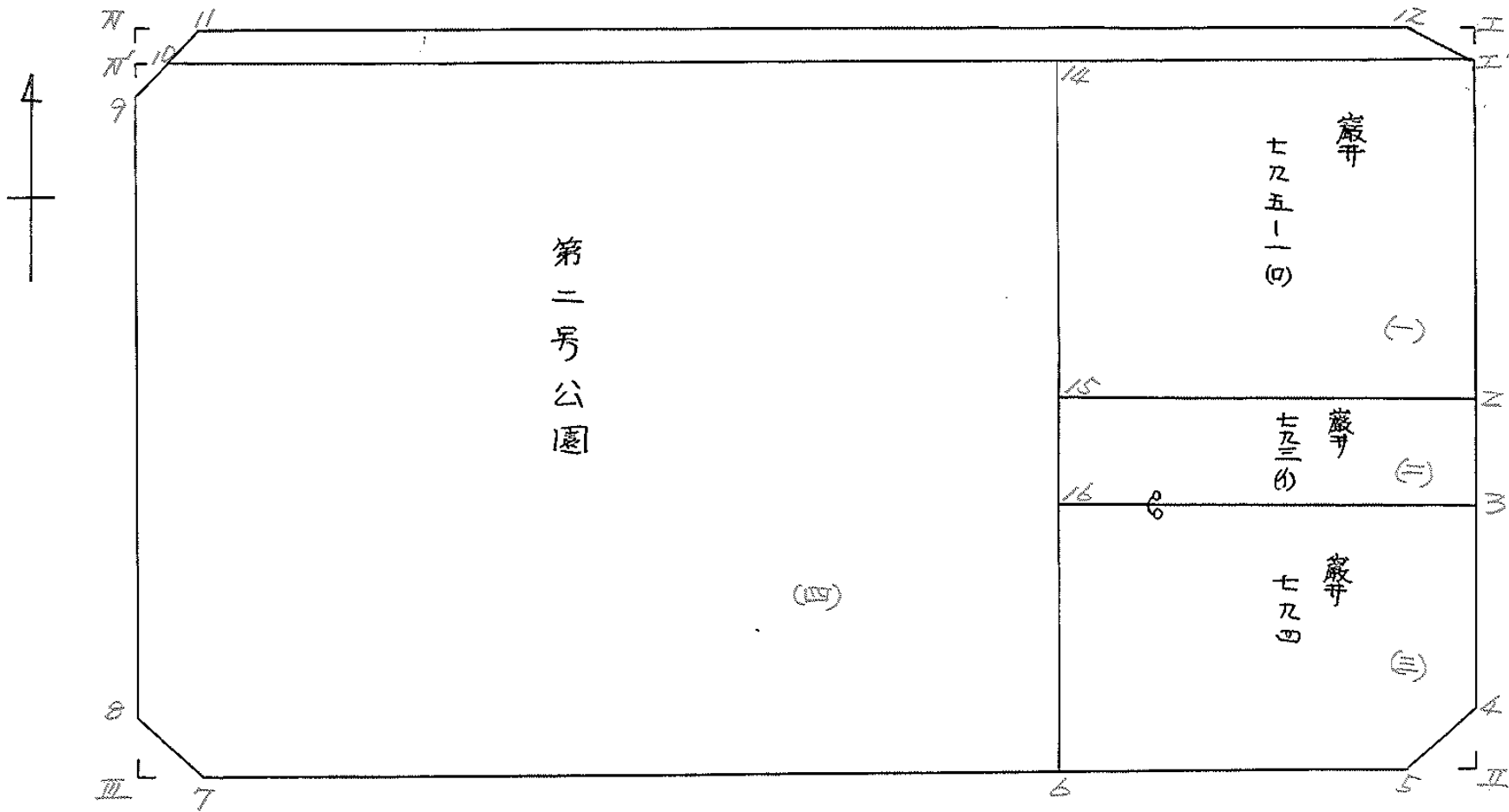
工区

ブロック

33

記入者

点検者



面積計算書

工
区

フ
ロ
ック

33

計
算
者

精
算
者

備
考

1. 散井 795-1(甲)
2. 散井 793(乙)

点	①	②	③	④	⑤	⑥	③ × ⑤		② × ⑥	
	X	X-(定数)	X _{n-1} -X _{n+1}	Y	Y-(定数)	Y _{n-1} -Y _{n+1}	+	-	+	-
I'	^{-148.} 504,293	^{-148.500} 4.293	+ 21.625	^{-39.} 811.892	^{-39.800} 11.892	- 29.480		257.144500	126.557640	
2'	526.850	26.850	+ 23.512	810.571	10.571	+ 27.433		248,545352		736.576050
15.	527.805	27.805	- 21.625	839.325	39.325	+ 29.480	850.403125			819.691400
14.	505.225	5.225	- 23.512	840.051	40.051	- 27.433	941.679112		143,337425	
							1,792,082237	505,709852	269,895065	1,556,267450
							1,286,372385			1,286,372385
								1/2 = 643,1861925		
2'	⁻¹⁴⁸ 526,850	^{-148,520} 6.850	+ 5.083	^{-39.} 810.571	^{-39.810} 0.571	- 29.107		2,902,393	199,382950	
3'	532,888	12.888	+ 6.995	810.218	0.218	+ 28.559		1,524,910		368,068392
16.	533,845	13.845	- 5.083	839.130	29.130	+ 29.107	148,067790			402,986415
15'	527.805	7.805	- 6.995	839.325	29.325	- 28.559	205.128375		222,902995	
							353,196165	4,427303	422,285945	771,054807
							348,768862			348,768862
								1/2 = 174,384431		

面積計算書

工区

ブロック

33

計算者

精算者

備考

3 巖井 794
4 公園

点	①	②	③	④	⑤	⑥	③ × ⑤		② × ⑥	
	X	X-(定数)	X _{n-1} -X _{n+1}	Y	Y-(定数)	Y _{n-1} -Y _{n+1}	+	-	+	-
3	^{-148.} 532,888	^{-148,530} 2,880	+ 12,866	⁻³⁹ 810,218	^{-39,800} 10,218	- 29,722		131,464,788	85,837,26	
4	546,711	16,711	+ 16,918	809,408	9,408	+ 2,013		159,164,544		33,637,243
5	549,806	19,806	+ 3,979	812,221	12,221	+ 29,180		48,667,149		577,939,080
6	550,690	20,690	- 15,961	838,588	38,588	+ 26,899	615,903,068			556,540,310
16	533,845	3,845	- 17,802	839,130	39,130	- 28,370	696,592,260		109,082,650	
							1312,495,328	239,296,48	194,919,786	1168,118,633
							973,198,847			973,198,847
								1/2 = 486,599,4235		
14	^{-148.} 505,225	^{-148,500} 5,225	+ 43,311	^{-39.} 840,051	^{-39,800} 40,051	- 66,505		1,734,648,861	347,489,625	
6	550,690	50,690	+ 47,566	838,588	38,588	+ 61,214		1,825,476,818		3,102,937,660
7	552,791	52,791	- 0,797	901,265	101,265	+ 65,779	80,708,205			2,472,539,189
8	549,893	49,893	- 44,895	904,367	104,367	+ 4,314	448,556,465			215,288,402
9	507,896	7,896	- 42,514	905,579	105,579	+ 0,726	4488,586,606			5,732,476
10	507,379	7,379	- 2,671	905,093	105,093	- 56,528	280,703,403		483,531,112	
							9526,552,679	3670,126,669	831,019,737	6,796,447,477
							5965,428,010			5965,428,010
								1/2 = 2982,714,005		

面積計算書

工区

ブロック

33

計算者

精算者

備考

2.5M
水路4号線陽切工

点	①	②	③	④	⑤	⑥	③ × ⑤		② × ⑥	
	X	X-(定数)	X _{n-1} -X _{n+1}	Y	Y-(定数)	Y _{n-1} -Y _{n+1}	+	-	+	-
12	⁻¹⁴⁸ 501.895	^{-148.500} 1.895	- 0.505	⁻³⁹ 815.037	^{-39.800} 15.027	- 90.775	7,593,685		172,018,625	
I'	504.293	4.293	+ 5.484	811.892	11.892	+ 90.056		65,215,728		286,610,408
10	507.379	7.379	+ 0.505	905.093	105.093	+ 90.775		53,071,965		669,828,725
11	504.798	4.798	- 5.484	902.667	102.667	- 90.056	563,025,828		432,088,688	
							570,619,513	118,287,693	604,107,313	1,056,429,123
							452,331,820			452,331,820
								1/2 = 226,165,910		
I	⁻¹⁴⁸ 501.796	^{-148.500} 1.796	+ 2.398	⁻³⁹ 812.038	^{-39.810} 2.038	- 3.145		4,887,124	5,648,420	
I'	504.293	4.293	+ 0.099	811.892	1.892	+ 2.999		0,187,208		12,274,707
12	501.895	1.895	- 2.497	815.037	5.027	+ 0.146	12,577,389			0,276,670
							12,577,389	5,074,432	5,648,420	13,151,377
							7,502,957			7,502,957
								1/2 = 3,751,478.5		

面積計算書

工
区

ブ
ロ
ック

区
画

計
算
者

精
算
者



備
考

隔切Ⅱ、Ⅲ、Ⅳ

点	①	②	③	④	⑤	⑥	③	×	⑤	②	×	⑥
	X	X-(定数)	X _{n-1} -X _{n+1}	Y	Y-(定数)	Y _{n-1} -Y _{n+1}	+		-	+		-
	-149	148.540		-3P	39.800							
Ⅰ	546.711	6.711	-0.100	80P.408	9.408	-2.998	0.940800			20.119578		
Ⅱ	54P.706	9.706	+3.095	80P.233	9.233	+2.823		28.576135			27.400038	
5	54P.806	9.806	-2.995	812.231	12.231	+0.175	36.631845				1.716050	
							37.572645	28.576135	20.119578	29.116088		
							8.996510				8.996510	
												$Y_2 = 4.498255 = 4.50$
	-148	148.540		-3P	39.900							
7	552.7P1	12.7791	+2.999	P01.265	1.265	-0.086		3.793735	11.00026			
Ⅲ	552.8P2	12.892	-2.898	P04.281	4.281	+3.102	12.406338				39.990984	
8	54P.8P3	9.893	-0.101	P04.367	4.367	-3.016	0.441067		28.837288			
							12.847405	3.793735	30.937314	39.990984		
							9.053670				9.053670	
												$Y_2 = 4.526835 = 4.53$
	-149	148.500		-3P	39.900							
9	507.8P6	7.896	+0.099	P05.57P	5.579	+2.998		0.552321			23.672208	
Ⅳ	504.8P7	4.897	-3.098	P05.665	5.665	-2.912	17.550170		14.260064			
11	504.7P8	4.798	+2.999	P02.667	2.667	-0.086		7.998333	0.412628			
							17.550190	8.550654	14.672692	23.672208		
							8.999516				8.999516	

$Y_2 = 4.499758 = 4.50$ 三和建設株式会社

計年月日

計算者

検査者



B. NO. 33

各筆面積計算書

地番	算式	隅切	地積	摘要
1	巖井 795-1 (b)		643.18	
2	" 793 (b)		174.38	
3	" 794		486.59	
4	第2号公園		2,982.71	
		計	4,286.86	
		全体	4,286.86	
		差	0.-	
	空地		1,304.15	2筆
	水路 4号線 2.5M		226.16	
	第2号公園		2,982.71	