

街区略図

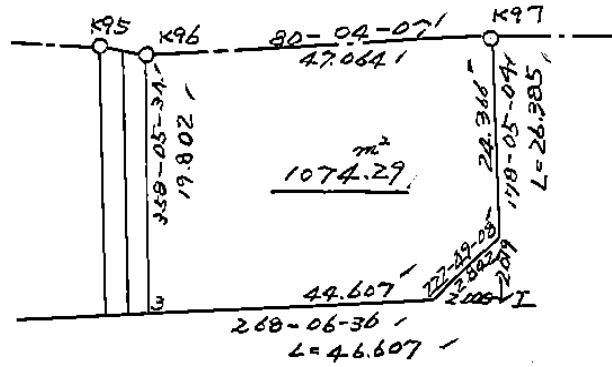
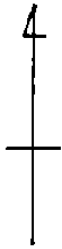
工区

ブロック

8

記入者

点検者



面積計算書

工区

ブロック

8

計算者



精算者

備考

全体

点	①	②	③	④	⑤	⑥	③ × ⑤		② × ⑥	
	X	X-(定数)	X <sub>n-1</sub> -X <sub>n+1</sub>	Y	Y-(定数)	Y <sub>n-1</sub> -Y <sub>n+1</sub>	+	-	+	-
K97	-148.414 265	<del>-148.410</del> 4.265	+ 18.254	-39.899 143	<del>-39.890</del> 9.143	- 47 241			166.896 322	201.48 2865
I	-148.440 636	30.636	+ 27.908	-39.898 261	8.261	+ 45 700			230.547 988	1.400.665 200
3	-148.442 173	32.173	- 18.254	-39.944 843	54.843	+ 47 241	1.001 104 122			1.519.884 693
K96	-148.422 382	12.382	- 27.908	-39.945 502	55.502	- 45 700	1.548.949 816		565.857 400	
							2.550.059 938	397.444 310	767.340 265	2,919.949 893
							2,152.609 678			2,152.609 678
									$\times \frac{1}{2} = 1,076.304 814$	
					78.77					
									$1,076.304 814 - (2.02) = 1,074.284 814$	

# 面地計算

画地略図

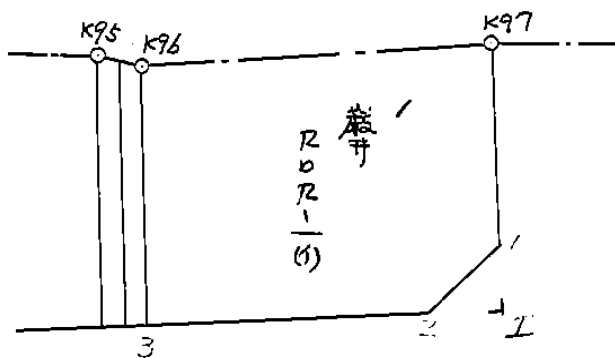
工区

ブロック

8

記入者

点検者



# 面積計算書

工  
区

ブ  
ロ  
ック

8

計  
算  
者



精  
算  
者



備  
考

番井 909-1 (6)

点	①	②	③	④	⑤	⑥	③ × ⑤		② × ⑥	
	X	X - (定数)	X <sub>n-1</sub> - X <sub>n+1</sub>	Y	Y - (定数)	Y <sub>n-1</sub> - Y <sub>n+1</sub>	+	-	+	-
K97	<sup>-148</sup> 44.265	<sup>-148.410</sup> 4.265	+16.235	<sup>-3A</sup> 899.143	<sup>-3P.840</sup> 9.143	-47.174			148.436605	201.197110
1	438.617	28.617	+26.437	898.328	8.328	+1.117			220.167336	31.965189
2	440.702	30.702	+2.556	900.260	10.260	+46.515			36.484560	1428.103530
3	442.178	32.178	-18.220	904.843	54.843	+45.242	1004.723760			1455.570866
K96	421.382	12.382	-27.908	945.502	55.502	-45.700	1548.949816		565.857600	<del>45.857600</del>
							2553.673576	405.088501	767.054519	2915.63585
							2148.586075			2148.585075
							$\times \frac{1}{2} = 1074.2925375$			

# 面積計算書

工  
区

フ  
ロ  
ック

8

計  
算  
者



精  
算  
者



備  
考

隅加工

点	①	②	③	④	⑤	⑥	③ × ⑤		② × ⑥	
	X	X - (定数)	X <sub>n-1</sub> - X <sub>n+1</sub>	Y	Y - (定数)	Y <sub>n-1</sub> - Y <sub>n+1</sub>	+	-	+	-
	-149	-148.438		-3A	→ P.8P8					
1	438.617	0.617	-0.066	8P8.328	0.328	-1.PPF	0.021648		1.233383	
I	440.636	2.636	+2.085	8P8.261	0.261	+1.P32		0.544185		5.0P3752
2	440.702	2.702	-2.01A	P00.260	2.260	+0.067	4.562P40			0.181034
							4.584.598	0.544185	1.233383	5.273786
							4.040403			4.040403
							x 1/2 = 2.0202015 = 2.02			

