

街区略図

工区

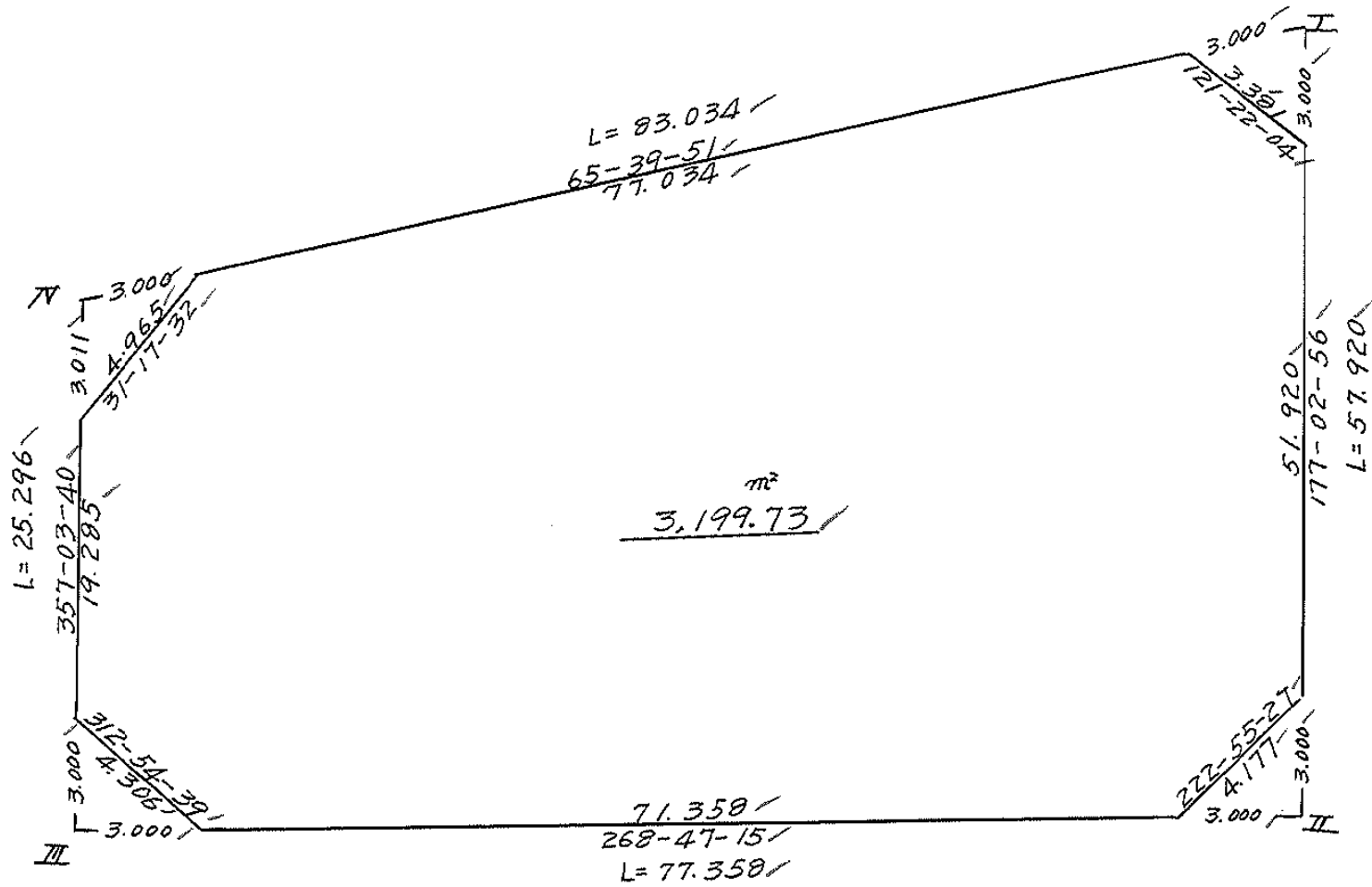
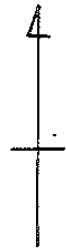
ブロック

52

記入者



点検者



面積計算書

工区

ブロック

52

計算者



精算者

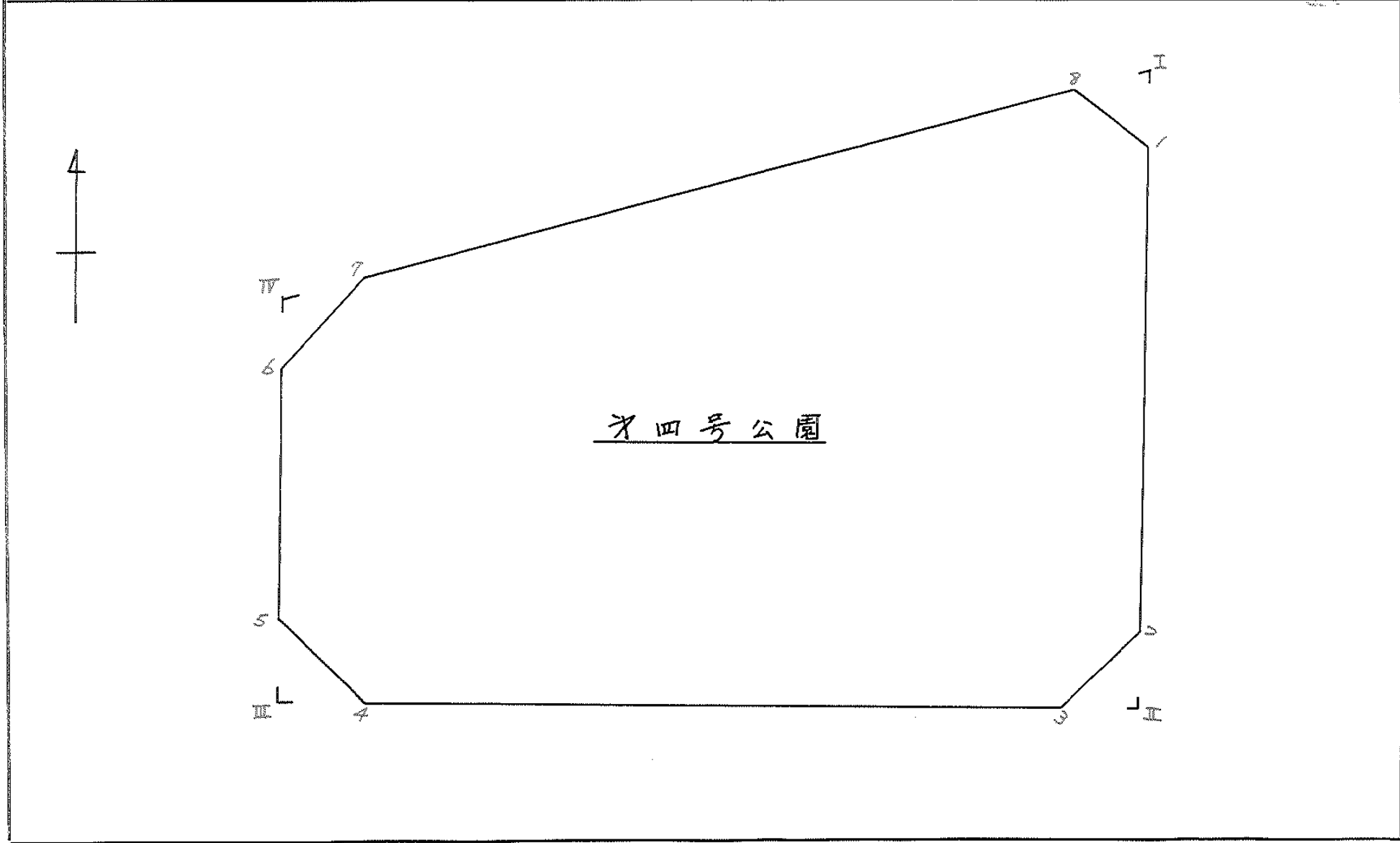
備考

全体

点	①	②	③	④	⑤	⑥	③ × ⑤		② × ⑥	
	X	X-(定数)	Xn-1-Xn+1	Y	Y-(定数)	Yn-1-Yn+1	+	-	+	-
I	843.027	3.027	+23.626	657.703	7.703	-78.638				
II	900.870	60.870	+59.480	654.721	4.721	+74.359				
III	902.507	62.507	-23.626	732.062	82.062	+78.638				
IV	877.244	37.244	-59.480	733.359	83.359	-74.359				
							6,896.990132	462.796158	3007.463822	9441.657796
							6434.193974			4434.193974
										$V_2 = 3217.096987$
										$(3217.09 \times 4.20 \times 4.18 \times 4.49 \times 4.49) = 3,199.73$

画地計算

画地略図	工区	ブロック	52	記入者		点検者	
------	----	------	----	-----	---	-----	---



面積計算書

工
区

ブ
ロ
ック

52

計
算
者



精
算
者



備
考

隅功Ⅱ, I

点	①	②	③	④	⑤	⑥	③	×	⑤	②	×	⑥
	X	X-(定数)	X _{n-1} -X _{n+1}	Y	Y-(定数)	Y _{n-1} -Y _{n+1}	+		-	+		-
Ⅱ	⁻¹⁴³ 877.244	^{148.870} 7.244	-4.243	⁻³⁹ 733.359	^{39.730} 3.359	-2.549	14.252237			18.682276		
7	876.008	6.008	+3.007	730.626	0.626	-0.154			1.882382	0.925232		
6	880.251	10.251	+1.236	733.205	3.205	+2.733			3.961380			28.015983
							14.252237		5.843762	19.607508		28.015983
							8.408475					8.408475
										$\frac{1}{2} = 4.2042375$		
I	⁻¹⁴⁹ 843.027	^{-149,940} 3.027	+1.760	⁻³⁹ 657.703	^{-39,650} 7.703	-2.937			13.557280	8.738949		
1	846.023	6.023	+1.236	657.549	7.549	+2.733			9.390566			16.460859
8	844.263	4.263	-2.996	660.436	10.436	+0.154	31.266256					0.656502
							31.266256		22.882844	8.738949		17.117361
							8.378412					8.378412
										$\times \frac{1}{2} = 4.189206$		

面積計算書

工
区

ブ
ロ
ック

52

計
算
者



精
算
者



備
考

陽切 II, III

点	①	②	③	④	⑤	⑥	③ × ⑤	② × ⑥
	X	X - (定数)	X _{n-1} - X _{n+1}	Y	Y - (定数)	Y _{n-1} - Y _{n+1}	+	-
	-148,	-148, 890		-39,	-39, 650			
II	900.870	10.870	+ 3.059	654.721	4.721	+ 2.945		14.441539
3	900.933	10.933	- 2.996	657.720	7.720	+ 0.154	23.129120	
Z	897.874	7.874	- 0.063	654.875	4.875	- 2.999	0.307125	23.614126
							23.436245	14.441539
							8.994706	23.614126
								1/2 = 4.497353
III	-148,	-148, 890		-39,	-39, 720			
	902.507	12.507	- 2.932	732.062	12.062	+ 3.154	35.365784	
5	899.511	9.511	- 0.064	732.216	12.216	- 3.000	0.781824	28.533000
4	902.443	12.443	+ 2.996	729.062	9.062	- 0.154		27.149752
							36.147608	- 27.149752
							8.997856	30.449222
								39.447078
							8.997856	8.997856
								1/2 = 4.498928

