

画地略図

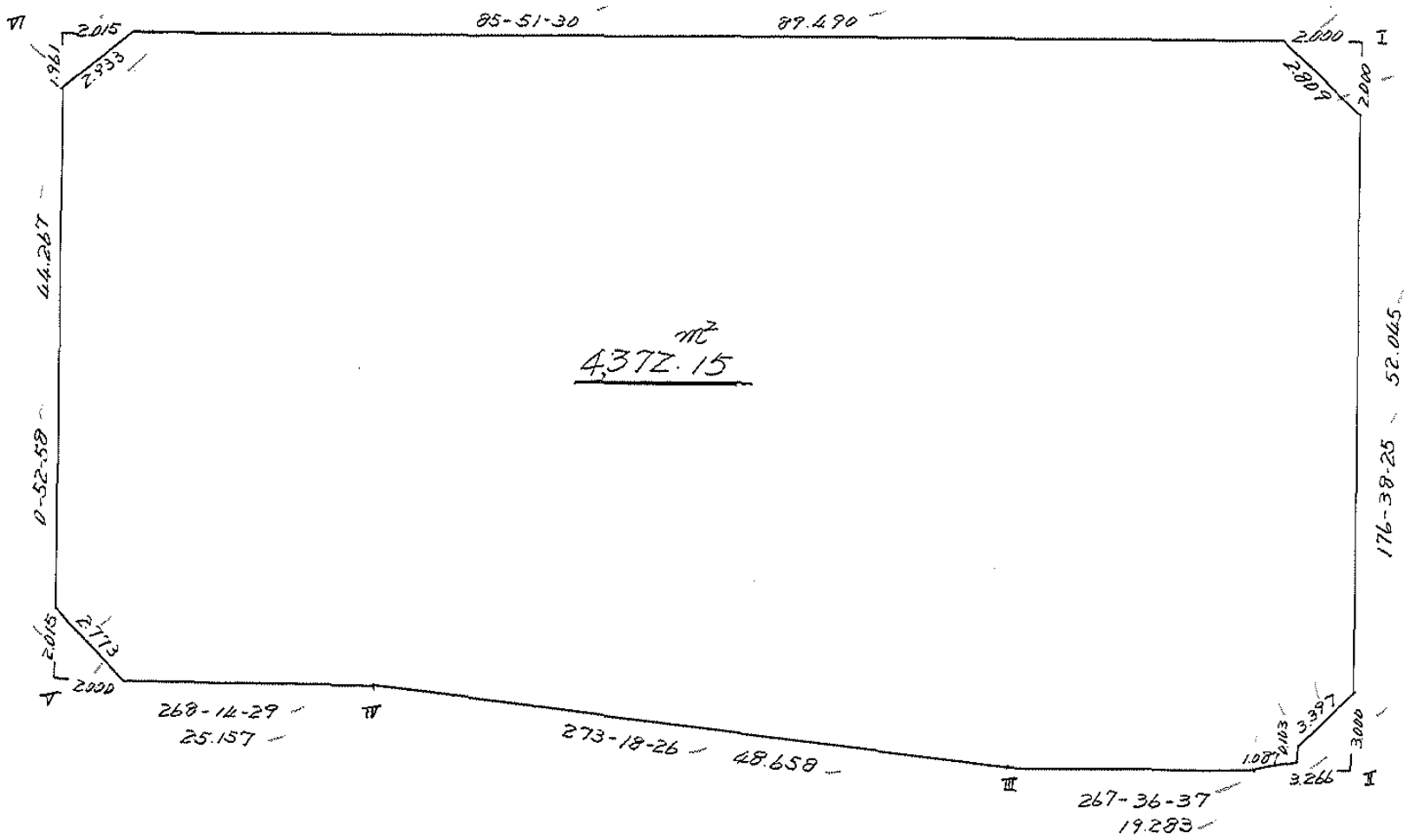
工区

ブロック

36

記入者

点検者



面地計算

画地略図

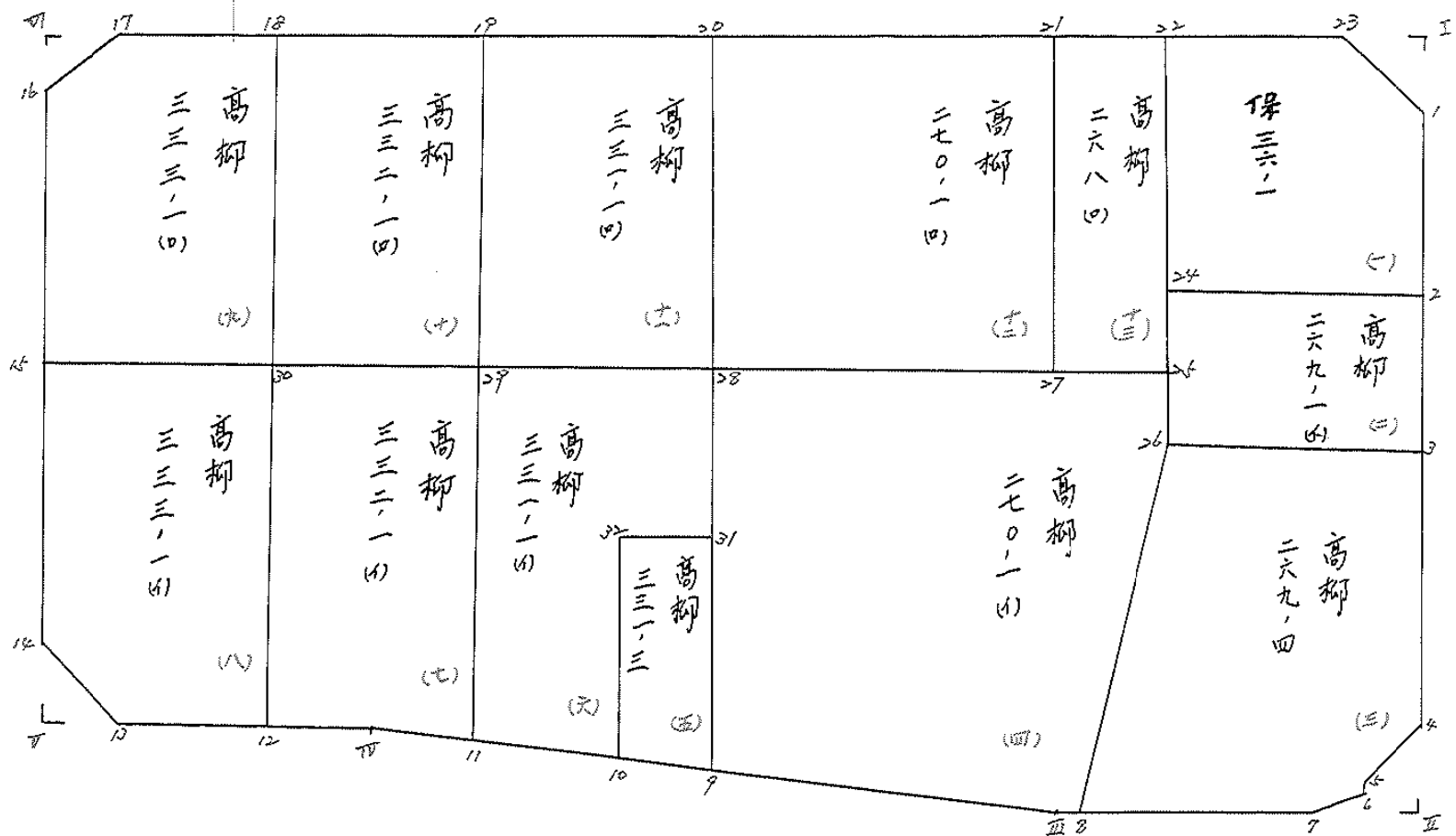
工区

ブロック

36

記入者

点検者



面積計算書

工
区

ブ
ロ
ック

36

計
算
者

測
算
者

備
考

1. 係 36-1
2. 高柳 269.01(1)

点	①	②	③	④	⑤	⑥	⑦	×	⑧	②	×	⑥
	X	X-(定数)	X _{n-1} -X _{n+1}	Y	Y-(定数)	Y _{n-1} -Y _{n+1}	+		-	+		-
	-148.	-148.690		-39.	-39.800							
1	692.928	2.928	+ 18.213	801.281	1.281	- 3.072			23.330853	8.994816		
2	699.288	19.288	+ 16.119	800.320	0.320	+ 14.361			5.158080			276.994968
3	699.047	19.047	- 17.346	815.642	15.642	+ 15.038	271.326132					286.428786
4	681.942	1.942	- 17.972	815.358	15.358	- 12.250	276.013976			23.789500		
5	681.075	1.075	+ 0.986	803.392	3.392	- 14.077			3.344512	15.132775		
									547.340108	31.833445	47.917091	563.423754
									515.506663			515.506663
									$\times \frac{1}{2} = 257.7533315$			
	-148.	-148.690		-39.	-39.790							
2	699.288	9.288	+ 13.989	800.320	10.320	- 16.129			144.366480	149.806152		
3	713.036	23.036	+ 13.005	799.437	9.513	+ 15.541			123.716565			358.002476
6	712.293	22.293	- 13.989	815.861	25.861	+ 16.129	361.769529					359.563797
4	699.047	9.047	- 13.005	815.642	25.642	- 15.541	333.474210			140.679427		
									695.243739	268.083045	290.405579	717.566273
									427.160694			427.160694
									$\times \frac{1}{2} = 213.580347$			

面積計算書

I
区

ブロック

36

計算者

精算者

備考

3. 高柳 26904

点	①	②	③	④	⑤	⑥	③ × ⑤		② × ⑥	
	X	X - (定数)	X _{n-1} - X _{n+1}	Y	Y - (定数)	Y _{n-1} - Y _{n+1}	+	-	+	-
3	713.036 ^{-148.}	3.036 ^{-148.710}	+ 17.599	799.513 ^{-39.}	9.513 ^{-39.790.0}	- 17.337			167.419287	42.635132
4	729.892	19.892	+ 19.543	799.524	8.524	+ 1.089			166.584532	21.662388
5	732.579	22.579	+ 2.788	800.602	10.602	+ 2.056			29.558376	46.422424
6	732.680	22.680	+ 0.444	800.580	10.580	+ 1.009			4.697520	22.884120
7	733.023	23.023	+ 1.001	801.611	11.611	+ 16.794			11.622611	326.648262
8	733.681	23.681	- 20.720	817.374	27.374	+ 14.250	567.463020			337.454250
26	712.293	2.293	- 20.645	815.861	25.861	- 17.861	533.900345		40.955273	
							1101.363365	379.882326	93.590405	815.071404
							721.481039			721.481039
									1/2 = 360.7405195	

面積計算書

工
区

ブ
ロ
ック

36

計
算
者

精
算
者

備
考

4. 高柳27001(1)

点	①	②	③	④	⑤	⑥	③ × ⑤		② × ⑥	
	X	X-(定数)	X _{n-1} -X _{n+1}	Y	Y-(定数)	Y _{n-1} -Y _{n+1}	+	-	+	-
	-148,	-148 700		-39,	-39,810					
25	708.526	8.526	+ 4.203	815.799	5.799	- 28.796			24.373197	245.514696
26	712.293	12.293	+ 25.155	815.861	5.861	+ 1.575			147.423455	19.261475
8	733.681	33.681	+ 21.398	817.374	7.374	+ 1.753			157.728852	59.042793
10	733.691	33.691	- 1.543	817.614	7.614	+ 27.121	11.748402			913.722611
9	732.138	32.138	- 25.601	844.495	34.495	+ 27.043	883.106495			869.107924
28	708.090	8.090	- 23.612	844.657	34.657	- 28.696	818.321084			232.150640
							1712.175791	329.595504	477.665336	1861.245913
							1383.580477			1383.580477
										X/2 = 691.7902385

面積計算書

工
区

フ
ロ
ック

36

計
算
者

計算者



備
考

5. 高柳 33103
6. 高柳 33101 (4)

点	①	②	③	④	⑤	⑥	③ × ⑤		② × ⑥	
	X	X - (定数)	X _{n-1} - X _{n+1}	Y	Y - (定数)	Y _{n-1} - Y _{n+1}	+	-	+	-
	-148,	-148,710		-39,	-39,840					
31	714.465	4.465	+ 17.617	244.614	4.614	- 8.449		81.284838	37.724785	
9	722.138	22.138	+ 17.192	244.495	4.495	+ 8.200		77.278040		181.531600
10	731.657	21.657	- 17.617	252.814	12.814	+ 8.449	225.744238			182.979993
32	714.521	4.521	- 17.192	252.944	12.944	- 8.200	222.533248		37.072200	
							448.277486	158.562878	74.796985	364.511593
							289.714608			289.714608
								$\frac{1}{2} = 144.857304$		
	-148,	-148,700		-39,	-39,840					
28	708.090	8.090	+ 6.636	244.657	4.657	- 17.328		30.903852	140.183520	
31	714.465	14.465	+ 6.431	244.614	4.614	+ 8.287		29.672634		119.871455
32	714.521	14.521	+ 17.192	252.944	12.944	+ 8.200		222.533248		119.072200
10	731.657	31.657	+ 16.588	252.814	12.814	+ 9.347		212.558632		295.897979
11	731.109	31.109	- 23.828	262.291	22.291	+ 9.128	531.149948			283.962952
29	707.829	7.829	- 23.019	261.945	21.945	- 17.634	505.082898		138.056586	
							1036.232846	495.668366	278.240106	818.804586
							540.564480			540.564480
								$\frac{1}{2} = 270.282240$		

面積計算書

工
区

ブ
ロ
ック

36

計
算
者

測
算
者

備
考

1. 高柳 33201 (1)
2. 高柳 33301 (1)

点	①	②	③	④	⑤	⑥	③	×	⑤	②	×	⑥
	X	X-(定数)	X _{n-1} -X _{n+1}	Y	Y-(定数)	Y _{n-1} -Y _{n+1}	+		-	+		-
29	-148. 707.829	-148.700. 7.829	+ 23.529	-39. 861.942	-39.860. 1.942	- 16.162			45.693318	126.532298		
11	731.109	31.109	+ 23.055	862.291	2.291	+ 4249			52.819005			132.182141
10	730.884	30.884	+ 0.163	866.191	6.191	+ 16.523			1.009133			510.296332
12	731.272	31.272	- 23.304	878.814	18.814	+ 12.262	438.441456					383.457264
30	707.580	7.580	- 23.443	878.453	18.453	- 16.872	432.593679			127.889760		
							871.025135		99.521456	254.422058		1025.935737
							771.513679					771.513679
									1/2 = 385.7568395			
30	-148. 707.580	-148.700. 7.580	+ 23.881	-39. 878.453	-39.870. 8.453	- 12.148			201.866093	92.081840		
12	731.272	31.272	+ 24.015	878.814	8.814	+ 10.884			211.668210			340.364448
13	731.595	31.595	- 1.631	889.337	19.337	+ 12.491	31.538647					394.653145
14	729.641	29.641	- 24.204	891.305	21.305	+ 1.625	515.666220					42.166625
15	707.391	7.391	- 22.061	890.962	20.962	- 12.952	462.442682			94.989132		
							1009.647549		413.534303	187.070972		783.184218
							596.113246					596.113246
									1/2 = 298.056623			

面積計算書

工区

ブロック

36

計算者

精算者



備考

9. 高柳 3330 / (0)
10. 高柳 3320 / (0)

点	①	②	③	④	⑤	⑥	③ × ⑤		② × ⑥	
	X	X - (定数)	X _{n-1} - X _{n+1}	Y	Y - (定数)	Y _{n-1} - Y _{n+1}	+	-	+	-
	-148.	-148.680-		-39.	-39.870-					
18	686.487	6.487	+ 20.332	878.131	8.131	- 10.191		165.31949	66.109017	
30	707.580	7.580	+ 20.904	878.453	8.453	+ 12.831		176.70151		353.878980
15	707.391	7.391	- 18.225	890.962	20.962	+ 12.231	382.032450			335.019321
16	689.355	9.355	- 20.143	890.684	20.684	- 2.318	416.637812		21.684890	
17	687.248	7.248	- 2.868	888.644	18.644	- 12.553	53.470992		90.984144	
								852.141254	342.021004	178.778051
										688.898301
										510.120250
										510.120250
										Σ = 255.060125
	-148.	-148.680-		-39.	-39.860-					
19	684.290	5.290	+ 1.342	861.604	1.604	- 16.189		34.232568	85.639810	
29	707.829	7.829	+ 22.290	861.942	1.942	+ 16.849		43.287180		468.890821
30	707.580	7.580	- 21.342	878.453	18.453	+ 16.189		393.823926		446.492620
18	686.487	6.487	- 22.290	878.131	18.131	- 16.849		404.129990		109.299463
								797.963916	77.519748	194.939273
										915.383441
								720.444168		720.444168
										Σ = 360.222084

面積計算書

工
区

ブ
ロ
ック

26

計
算
者

精
算
者

備
考

11. 高柳 331 の 1 (口)
12. 高柳 270 の 1 (口)

点	①	②	③	④	⑤	⑥	③ × ⑤		② × ⑥	
	X	X-(定数)	X _{n-1} -X _{n+1}	Y	Y-(定数)	Y _{n-1} -Y _{n+1}	+	-	+	-
20	⁻¹⁴⁸ 684.075	^{-148.680} 4.075	+ 22.800	⁻³⁹ 844.818	^{-39.840} 4.818	-16.947		109.850400	69.059025	
28	708.090	28.090	+ 23.754	844.657	4.657	+ 17.124		110.622378		481.013160
29	707.829	27.829	- 22.800	861.942	21.942	+ 16.947	500.277600			471.618063
19	685.290	5.290	- 23.754	861.604	21.604	- 17.124	513.181416		90.585960	
							1013.459016	220.472778	159.644985	962.631223
							792.986238			792.986238
								x ₂ = 396.493119		
21	⁻¹⁴⁸ 682.698	^{-148.680} 2.698	+ 24.294	⁻³⁹ 825.807	^{-39.820} 5.807	- 18.614		144.075258	50.220572	
27	708.369	28.369	+ 25.392	826.204	6.204	+ 18.850		157.531968		534.755650
28	708.090	28.090	- 24.294	844.657	24.657	+ 18.614	599.017158			522.867260
20	684.075	4.075	- 25.392	844.818	24.818	- 18.850	630.178656		76.813750	
							1229.195214	298.607226	127.034322	1057.622916
							930.588588			930.588588
								x ₂ = 465.294294		

面積計算書

工
区

ブ
ロ
ック

36

計
算
者



測
定
者

備
考

13. 高柳 268 (D)

点	①	②	③	④	⑤	⑥	③ × ⑤		② × ⑥	
	X	X - (定数)	X _{n-1} - X _{n+1}	Y	Y - (定数)	Y _{n-1} - Y _{n+1}	+	-	+	-
	-148,	-148,880		-39,	-39,810					
27	681.942	1.942	+ 25.828	815.348	5.358	- 10.008		138.386 424	19.435 536	
28	708.426	28.526	+ 26.427	815.799	5.799	+ 10.846		153.250 173		309.392 776
27	708.369	28.369	- 25.828	826.204	16.204	+ 10.008	418.516 912			283.916 952
21	682.698	2.698	- 26.427	825.807	15.807	- 10.846	219.731 529		29.262 508	
								836.248 501,	291.636 597,	48.698 044/593.309 948/
								542.611 904,		542.611 904/
										$\times \frac{1}{2} = 272.305 952/$

面積計算書

工区

ブロック

36

計算者

精算者

備考

陽印. I
" II

点	①	②	③	④	⑤	⑥	③ × ⑤		② × ⑥	
	X	X-(定数)	X _{n-1} -X _{n+1}	Y	Y-(定数)	Y _{n-1} -Y _{n+1}	+	-	+	-
	-148,	-148.680.0		-39,	-39.800.0					
I	680.931	0.931	+1.263	201.398	1.398	-2.111		2.590494	1.965341	
1	682.928	2.928	+0.144	201.281	1.281	+1.994		0.124464		5.238432
23	681.075	1.075	-1.997	203.392	3.392	+0.117	6.773824			0.125775
							6.773824	12.774958	1.965341	5.964207
							3.998866			3.998866
										1/2 = 1.999433
	-148,	-148.720.0		-39,	-39.790.0					
4	729.892	9.892	+0.308	798.524	8.524	-2.254		2.625392	22.296568	
II	732.887	12.887	+3.131	798.348	8.348	+3.087		26.137588		39.792169
7	733.023	13.023	-0.207	801.611	11.611	+2.232	2.403477			29.067336
6	732.680	12.680	-0.444	800.580	10.580	-1.009	4.697520		12.794120	
5	732.579	12.579	-2.788	800.602	10.602	-2.056	29.558376		25.262424	
							36.659373	28.762980	60.953112	68.849505
							7.896393			7.896393
										1/2 = 3.9481965

面積計算書

工
区

ブ
ロ
ック

36


計算者

精算者

備考

陽印. V
" II

点	①	②	③	④	⑤	⑥	③ × ⑤		② × ⑥	
	X	X - (定数)	X _{n-1} - X _{n+1}	Y	Y - (定数)	Y _{n-1} - Y _{n+1}	+	-	+	-
	-148.	-148.729		-39.	-39.889					
13	731.595	2.595	+ 2.015	889.337	0.337	+ 0.031		0.679 055		0.080 465
V	731.656	2.656	- 1.954	891.336	2.336	+ 1.968	4.544 544			5.227 008
14	729.641	0.641	- 0.061	891.305	2.305	- 1.999	0.140 605		1.281 359	
							4.705 149	0.679 055	1.281 359	5.307 453
							4.026 094			4.026 094
										$\times \frac{1}{2} = 2.013 047$
	-148.	-148.687		-39.	-39.888					
VI	687.374	0.374	+ 2.107	890.654	2.654	- 2.040	5.591 978		0.803 760	
17	687.248	0.248	+ 1.961	888.644	0.644	+ 0.030		1.262 884		0.007 440
16	689.355	2.355	+ 0.146	890.684	2.684	+ 2.010		0.391 864		4.733 550
							5.591 978	1.654 748	0.803 760	4.740 990
							3.937 230			3.937 230
										$\times \frac{1}{2} = 1.968 615$

計年 月 算日	計 算 者	檢 查 者	
---------------	-------------	-------------	---

B. NO. 36 各筆面積計算書

地番	算式	隅切	地積	摘要
1	保 36-1		257.75	
2	高柳 268の1(4)		213.48	
3	" 268の4		360.74	
4	" 270の1(4)		691.79	
5	" 331の3		144.85	
6	" 331の1(4)		270.28	
7	" 332の1(4)		385.75	
8	" 333の1(4)		298.05	
9	" 333の1(4)		254.06	
10	" 332の1(4)		360.22	
11	" 331の1(4)		396.49	
12	" 270の1(4)		465.29	
13	" 268(4)		272.30	
		合計	4,372.15	
		全体	4,372.15	
		差	0	
			4,114.40	
	空地面積		4,372.15	12筆
	(保留地面積)		(257.75)	1筆