

**BLOCK NO. 7**

街区略図

工区

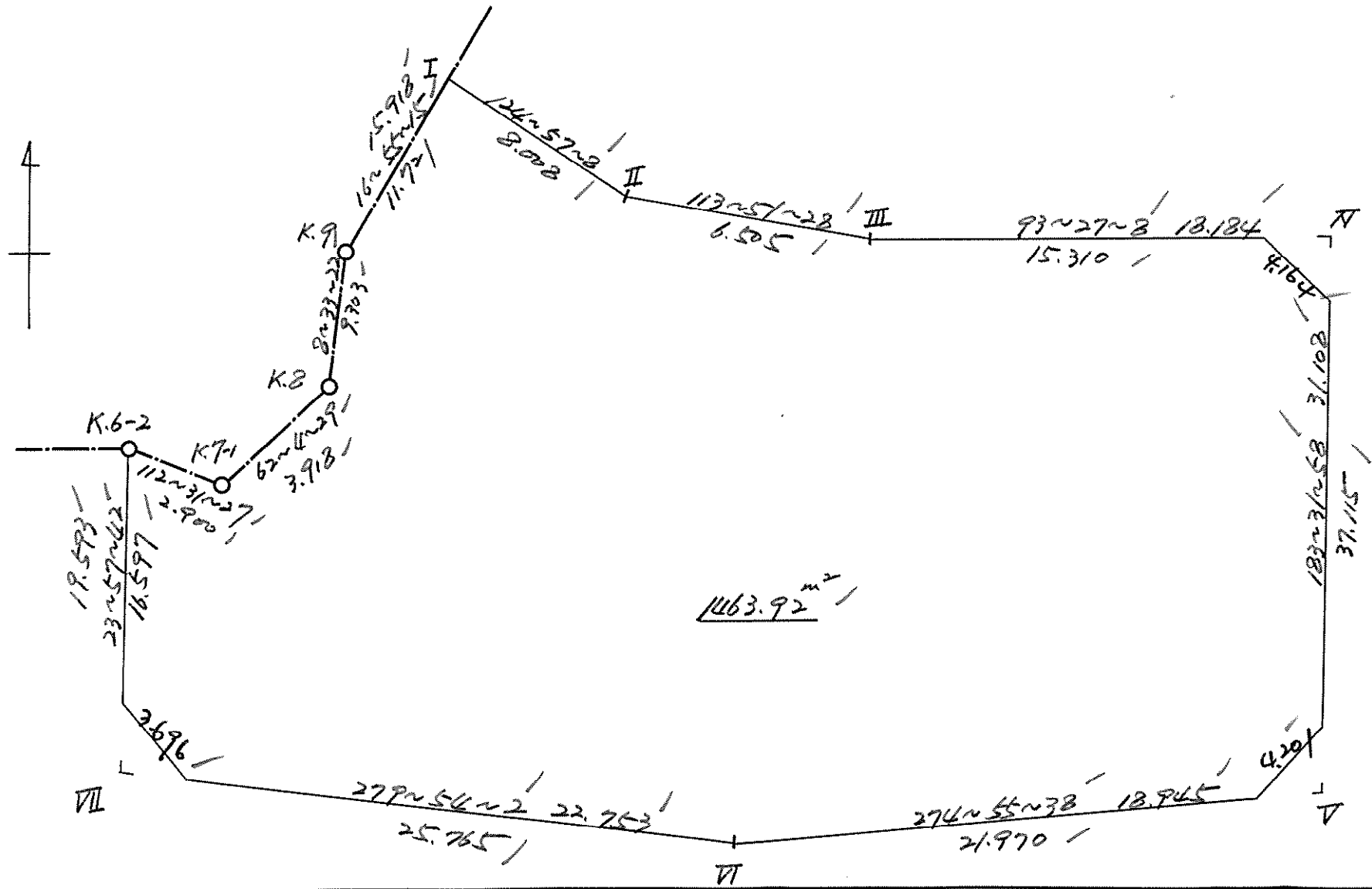
ブロック

7

記入者



点検者



# 面積計算書

工区

ブロック

7

計算者

精算者

備考

全面積

点	①	②	③	④	⑤	⑥	③ × ⑤	② × ⑥
	X	X - (定数)	X <sub>n-1</sub> - X <sub>n+1</sub>	Y	Y - (定数)	Y <sub>n-1</sub> - Y <sub>n+1</sub>	+	-
I	452.079	<sup>+400.000</sup> 52.079	- 6.626	373.542	<sup>+350.000</sup> 23.542	- 9.945		155.989292
II	447.491	47.491	+ 7.219	380.106	30.106	- 12.513	217.335214	
III	444.860	44.860	+ 3.726	386.055	36.055	- 24.100	134.340930	1081.126000
IV	443.765	43.765	+ 38.139	404.206	54.206	- 15.864	2067.362634	
V	406.721	6.721	+ 35.157	401.919	51.919	+ 24.176	1825.316283	162.486896
VI	403.603	3.603	- 6.317	380.030	30.030	+ 47.270		189.699510
VII	413.038	13.038	- 22.334	354.649	4.649	+ 17.424	103.830766	227.174112
K.6-2	430.942	30.942	- 16.793	362.606	12.606	- 10.636	211.692558	329.099112
K.7-1	429.831	29.831	- 0.424	365.285	15.285	- 6.141	11.066340	183.192171
K.8	431.666	31.666	- 11.034	368.747	18.747	- 4.846	206.854398	153.453436
K.9	440.265	40.265	- 20.413	370.131	20.131	- 4.795	410.934103	195.947625
							1044.355061	1290.066967
							2954.288094	2954.288094
								$\frac{1}{2} = 1477.144047$
								1477.14 - (4.33 + 4.52 + 4.37) = 1463.92

# 面積計算書

工区

ブロック

7

計算者



精算者



備考

隅切  $\pi, \nu$

点	①	②	③	④	⑤	⑥	⑦	⑧	⑨	⑩	⑪
	X	X - (定数)	X <sub>n-1</sub> - X <sub>n+1</sub>	Y	Y - (定数)	Y <sub>n-1</sub> - Y <sub>n+1</sub>	+	-	+	-	
2	443.938	<sup>+440.000</sup> 3.938	- 3.011	401.337	<sup>+400.000</sup> 1.337	- 0.136		4.025707			0.732468
$\pi$	443.765	3.765	+ 3.124	404.206	4.206	- 2.683	13.391904				10.101495
3	440.754	0.754	- 0.173	404.020	4.020	+ 2.869		0.695460	2.163226		
							13.391904	4.721167	2.163226		10.833963
							2.670737				2.670737
											$\frac{1}{2} = 4.3353685$
5	409.705	<sup>+406.000</sup> 3.705	+ 0.260	402.103	<sup>+398.000</sup> 4.103	- 3.014	1.066780				11.166870
$\nu$	406.721	0.721	+ 2.724	401.919	3.919	+ 3.198	10.675356		2.305758		
6	406.921	0.921	- 2.984	398.905	0.905	- 0.184		2.700520			0.180504
							11.742136	2.700520	2.305758		11.347374
							9.041616				9.041616
											$\frac{1}{2} = 4.520808$

# 面積計算書

工区

ブロック

7

計算者



精算者



備考

陽切 VII

点	①	②	③	④	⑤	⑥	③	×	⑤	②	×	⑥
	X	X-(定数)	X <sub>n-1</sub> -X <sub>n+1</sub>	Y	Y-(定数)	Y <sub>n-1</sub> -Y <sub>n+1</sub>	+		-	+		-
10	412.520 <sup>+ 210.</sup>	2.520	+ 2.738	357.616	7.616 <sup>+ 350.</sup>	+ 1.217	20.852608			3.066840		
VII	413.038	3.038	- 3.256	354.649	4.649	+ 1.750		15.137144		5.316500		
11	415.776	5.776	+ 0.518	355.866	5.866	- 2.967	3.038528					17.137392
							23.891196		15.137144	8.383340		17.137392
							8.754052					8.754052
										7/2 = 4.377026		

画地略図

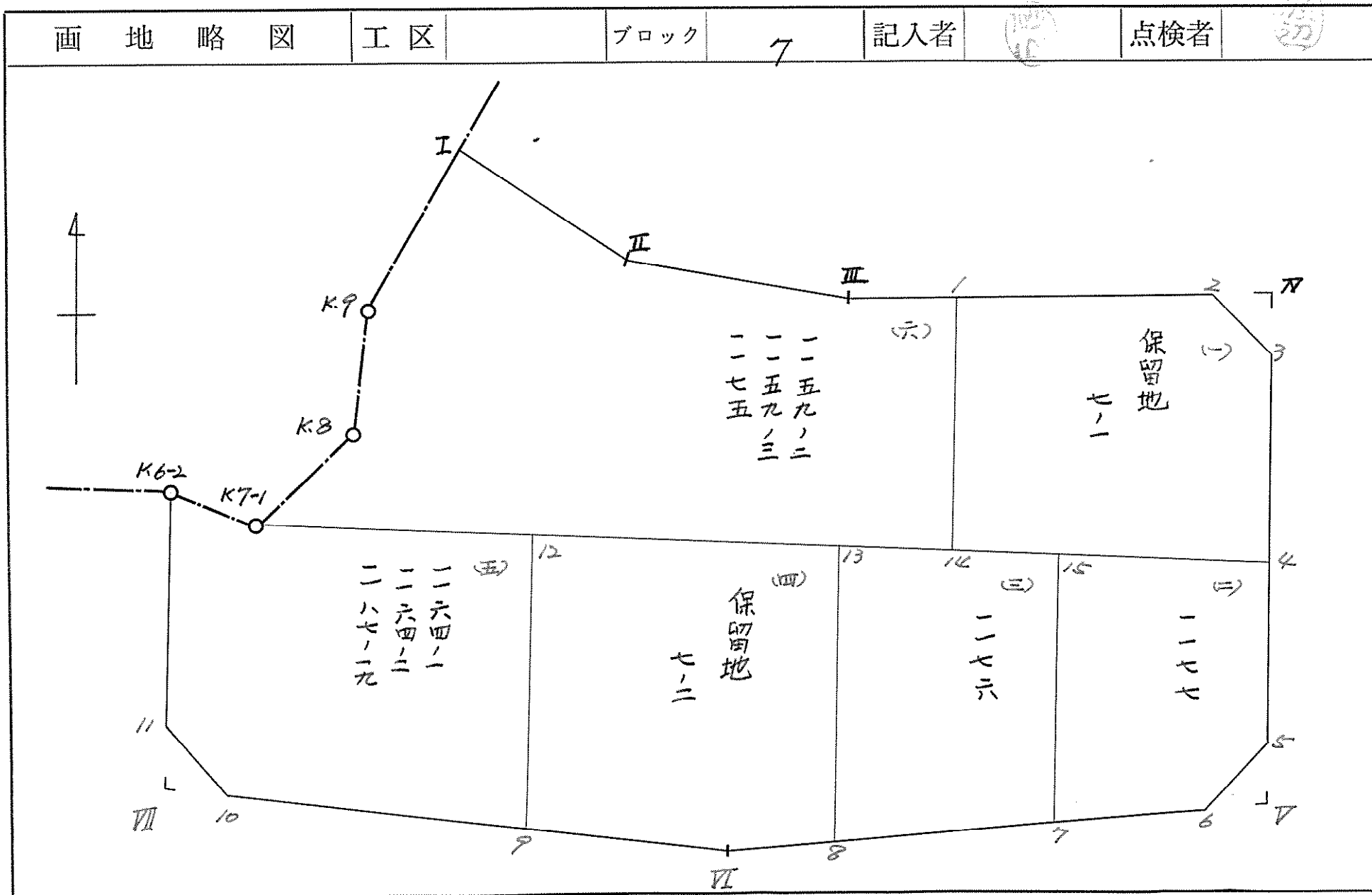
工区

ブロック

7

記入者

点検者



# 面積計算書

工区

ブロック

7

計算者

精算者

備考

(一) 保留地 7-1  
(二) 1177

点	①	②	③	④	⑤	⑥	③	⑤	②	⑥
	X	X - (定数)	X <sub>n-1</sub> - X <sub>n+1</sub>	Y	Y - (定数)	Y <sub>n-1</sub> - Y <sub>n+1</sub>	+	-	+	-
		+ 450.000			+ 390.000					
1	444.428	24.428	- 15.796	393.220	3.220	- 9.140		50.263120		223.271920
2	443.938	23.938	+ 3.674	401.337	11.337	- 10.800	41.652138			252.530600
3	440.754	20.754	+ 16.486	404.020	14.020	- 1.862	231.133720			38.643948
4	427.452	7.452	+ 12.612	403.199	13.199	+ 11.923	166.465728		38.104996	
14	428.142	8.142	- 16.976	392.197	2.197	+ 9.979		37.296272	31.249018	
							439.251646	38.159392	169.354014	520.446268
							351.092254			351.092254
									1/2 = 175.546127	
4	427.452	+ 400.000 27.452	+ 18.213	403.199	+ 390.000 13.199	- 6.330	240.393387			173.771160
5	409.705	9.705	+ 20.441	402.103	12.103	+ 4.294	247.760513		41.693270	
6	406.981	6.981	+ 2.343	398.905	8.905	+ 7.620	20.864415		53.195220	
7	407.362	7.362	- 20.937	394.423	4.423	+ 3.132		93.260571	23.057784	
15	427.918	27.918	- 20.090	395.773	5.773	- 2.716		115.979570		243.333288
							509.018315	209.840141	117.926274	417.104448
							299.178174			299.178174
									1/2 = 149.539087	

# 面積計算書

工区

ブロック

7

計算者

精算者

備考

(三) 1176

(四) 保留地 7-2

点	①	②	③	④	⑤	⑥	③ × ⑤	② × ⑥		
	X	X-(定数)	X <sub>n-1</sub> -X <sub>n+1</sub>	Y	Y-(定数)	Y <sub>n-1</sub> -Y <sub>n+1</sub>	+	-		
7	407.762	7.362	+ 19.857	394.483	14.483	+ 9.395	287.532931	69.165990		
8	408.061	8.061	- 21.066	386.378	6.378	+ 6.836	134.758948	55.106996		
13	428.428	28.428	- 19.857	387.647	7.647	- 9.395	151.846479	267.081060		
15	427.918	27.918	+ 21.066	395.773	15.773	- 6.836	332.274018	190.847448		
							619.262949	286.205427	124.270936	457.928508
							333.657522			333.657522
							1/2 = 166.828761			
8	408.061	8.061	+ 19.820	386.378	16.378	+ 7.617	324.611960	61.400637		
VI	408.608	8.608	- 1.731	380.030	10.030	+ 13.127	17.361930	112.997216		
9	409.792	9.792	- 20.650	373.251	3.251	+ 5.611	67.133150	54.942912		
12	429.258	29.258	- 18.636	374.419	4.419	- 14.396	22.352434	421.193168		
13	428.428	28.428	+ 21.197	387.647	17.647	- 11.959	374.063459	339.970452		
							698.675419	166.847564	229.340765	761.168620
							531.827855			531.827855
							1/2 = 265.9139275			



# 面積計算書

工区

ブロック

7

計算者

積算者

備考

(五) 1164-1, 1164-2, 1127-19

点	①	②	③	④	⑤	⑥	③ ×	⑤	② ×	⑥
	X	X - (定数)	X <sub>n-1</sub> - X <sub>n+1</sub>	Y	Y - (定数)	Y <sub>n-1</sub> - Y <sub>n+1</sub>	+	-	+	-
9	409.792	<sup>+400.000</sup> 9.792	+ 16.730	373.251	<sup>+360.000</sup> 13.251	+ 16.803	389.175238		164.534976	
10	412.526	12.620	- 5.984	357.616	7.616	+ 17.385		45.574144	217.660200	
11	415.776	15.776	- 18.422	355.866	5.866	- 4.990		100.063452		78.722240
K6-2	430.942	30.942	- 14.055	362.606	12.606	- 9.419		177.177370		291.442698
K7-1	429.231	29.831	+ 1.684	365.285	15.285	- 11.813	25.739940			352.393603
12	429.258	29.258	+ 20.039	374.419	24.419	- 7.966	409.332341			233.069228
							904.247519	330.814926	382.195176	955.627769
							573.432593			573.432593
									7/2 = 286.7162965	

# 面積計算書

工区

ブロック

7

計算者

精算者

渡力

備考

示) 1159-2, 1159-3, 1175

点	①	②	③	④	⑤	⑥	③	⑤	②	⑥
	X	X - (定数) + 220.000	X <sub>n-1</sub> - X <sub>n+1</sub>	Y	Y - (定数) + 360.000	Y <sub>n-1</sub> - Y <sub>n+1</sub>	+	-	+	-
K7-1	429.831	9.831	3.524	365.285	5.285	+ 23.450		18.624340	270.536950	
K8	431.666	11.666	11.034	368.747	8.747	4.846		96.514398		56.533236
K9	440.865	20.865	20.413	370.131	10.131	4.795		206.804103		100.047675
I	452.079	32.079	6.626	373.542	13.542	9.975		39729292		319.933025
II	447.491	27.491	7.219	380.106	20.106	12.513	145.145214			723.994823
III	444.860	24.860	3.063	386.055	26.055	13.114	79306465			326.014040
1	444.428	24.428	16.718	393.220	33.220	6.142	555.371960			150.036776
14	428.142	8.142	14.597	392.197	32.197	27.935	469.979609		227.446770	
							1250.703248	411.672133	457.983720	1296.614235
							838.631115			838.631115
									72 = 419.3155575	

# 面積計算書

工  
区

ブ  
ロ  
ック

7

計  
算  
者



精  
算  
者



備  
考

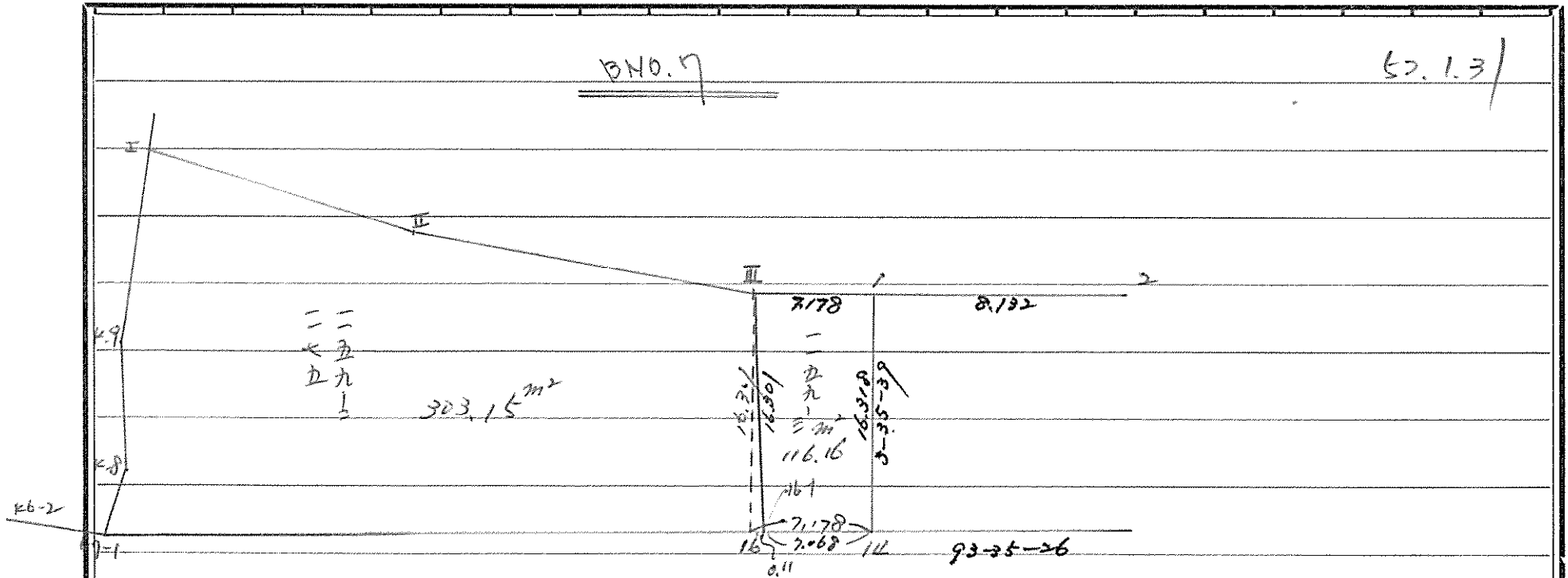
保留地 7-2

1176

点	①	②	③	④	⑤	⑥	③	×	⑤	②	×	⑥
	X	X - (定数)	X <sub>n-1</sub> - X <sub>n+1</sub>	Y	Y - (定数)	Y <sub>n-1</sub> - Y <sub>n+1</sub>	+		-	+		-
12	+ 429.258	<sup>+400.000</sup> 29.258	- 18.630	+ 374.419	<sup>+370.000</sup> 4.419	- 14.497			82.325970			424.153226
13	+ 428.422	28.422	+ 21.197	+ 387.748	17.748	- 11.959	376.204356					339.898898
8	+ 408.061	8.061	+ 19.814	+ 386.378	16.378	+ 7.718	324.513692			62.214798		
▽	+ 408.608	8.608	- 1.731	+ 380.030	10.030	+ 13.127			17.361930	112.997216		
9	+ 409.792	9.792	- 20.650	+ 373.251	3.251	+ 5.611			67.133150	54.942912		
									700.718048	166.821050	230.154926	764.051926
									533.896998			533.896998
									$\frac{1}{2} = 266.948499$			
13	+ 428.422	<sup>+400.000</sup> 28.422	- 19.857	+ 387.748	<sup>+380.000</sup> 7.748	- 9.395			153.852036			267.028690
15	+ 427.918	27.918	+ 21.060	+ 395.773	15.773	- 6.735	332.179380					188.027730
7	+ 407.362	7.362	+ 19.857	+ 394.483	14.483	+ 9.395	287.588931			69.165990		
8	+ 408.061	8.061	- 21.060	+ 386.378	6.378	+ 6.735			134.320680	54.290835		
									619.768311	288.172716	123.456825	455.052420
									331.595595			331.595595
									$\frac{1}{2} = 165.7977975$			

BNO. 7

52.1.31



16~14の南距離を7.178取3=西側の溝造物に付加して0.11mを再計算  
 52.2.7

# 面積計算書

工区

ブロック

7

計算者

精算者

備考

点	①	②	③	④	⑤	⑥	③ × ⑤		② × ⑥		
	X	X - (定数)	X <sub>n-1</sub> - X <sub>n+1</sub>	Y	Y - (定数)	Y <sub>n-1</sub> - Y <sub>n+1</sub>	+	-	+	-	
I	452.079	<sup>420.050</sup> 32.079	-6.626	373.542	<sup>360.000</sup> 13.542	-9.775		39.729292		219.988025	
II	447.491	27.491	+7.219	380.106	20.106	-12.513	145.145214			243.994883	
III	444.860	24.860	+18.899	386.055	26.055	-4.927	492.413445			122.485220	
IV	428.592	8.592	+15.029	385.033	25.033	+20.770	376.220957		178.455840		
K.71	429.831	9.831	-2.074	365.285	5.285	+16.286		16.246090	160.107666		
K.8	431.666	11.666	-11.034	368.747	8.747	-4.846		76.514398		56.533426	
K.9	440.865	20.865	-20.413	390.131	10.131	-4.795		206.804103		102.047675	
							1013.779616	409.293283	338.563506	945.049229	
							604.485733		$\frac{1}{2} \times 20 \times 24 = 240$	604.485733	
									実積		
									305.25 m <sup>2</sup>		

面積

52.1.31

# 面積計算書

工  
区

ブ  
ロ  
ック

7

計  
算  
者

精  
算  
者

備  
考

点	①	②	③	④	⑤	⑥	② × ⑤		② × ⑥	
	X	X - (定数)	X <sub>n-1</sub> - X <sub>n+1</sub>	Y	Y - (定数)	Y <sub>n-1</sub> - Y <sub>n+1</sub>	+	-	+	-
Ⅲ	444.860	<del>420.000</del> 24.860	-15.826	386.055	<del>380.000</del> 6.055	-8.187		95.886980		202.528220
1	444.428	24.428	+16.718	393.220	13.220	-6.142	221.01960			150.026776
14	428.142	8.142	+15.836	392.197	12.197	+8.187	192.15162			66.658554
16	428.592	8.592	-16.718	385.033	5.033	+6.142		84.141694		52.772064
							414.162652	180.028674	119.430618	253.565596
							234.134978		1/2 = 117.067489	234.134978
							再算			

# 面積計算書

工  
区

ブ  
ロック

7

計  
算  
者

精  
算  
者

備  
考

115P-3

115P-2  
1175

点	①	②	③	④	⑤	⑥	③ × ⑤		② × ⑥	
	X	X - (定数)	X <sub>n-1</sub> - X <sub>n+1</sub>	Y	Y - (定数)	Y <sub>n-1</sub> - Y <sub>n+1</sub>	+	-	+	-
		420.000			380.000					
1	444.428	24.428	+16.718	393.220	13.220	-6.142	221.011960			150.036776
14	428.142	8.142	+15.843	392.197	12.197	+8.077	193.237071		65.762934	
16-1	428.585	8.585	+16.718	385.143	5.143	+6.142		85.980674	52.729070	
Ⅱ	444.860	24.860	-15.843	386.055	6.055	-8.077		96.929265		200.794220
							414.24902	181.910039	118.492004	250.830996
							222.328992			222.328992
								$\frac{1}{2} = 116.169496$		
I	452.079	32.079	-6.626	373.542	13.542	-9.975		89.729292		319.988025
Ⅱ	447.491	27.491	+7.219	380.106	20.106	-12.513	145.145214			243.994803
Ⅲ	444.860	24.860	+18.906	386.055	26.055	-5.037	492.595830			125.219820
16-1	428.585	8.585	+15.029	385.143	25.143	+20.770	277.874147		178.310450	
K7-1	429.831	9.831	-3.081	365.285	5.285	+16.386		16.289085	161.189076	
K8	431.666	11.666	-11.034	368.747	8.747	-4.846		96.514398		56.533436
K9	440.865	20.865	-20.413	370.131	10.131	-4.795		206.804103		100.047675
							1015.615191	409.320278	239.499526	945.783839
							606.284313			606.284313
								$\frac{1}{2} = 203.1421565$		
								203.15 m <sup>2</sup> 273		

計年月 算日	計算者	検査者
-----------	-----	-----

B. NO. 7

各筆面積計算書

地番	算式	隅切	地積	摘要
1	保留地 7-1		175.54'	
2	1177		149.58'	
3	1176		165.79'	
4	保留地 7-2		<del>166.82'</del> 266.94'	
5	1164-1, 1164-2, 1187-19		286.71'	
6	1159-2, <del>1159-3</del> , 1175 1159-3		<del>419.31'</del>	303.15
		小計	1463.87'	
	隅切Ⅰ	4.33'		
	隅切Ⅱ	4.52'		
	隅切Ⅲ	4.37'		
	小計	13.22'		
		合計	1477.09'	
		全体	1477.14'	
			-0.05'	