

BLOCK NO. 2

街区略図

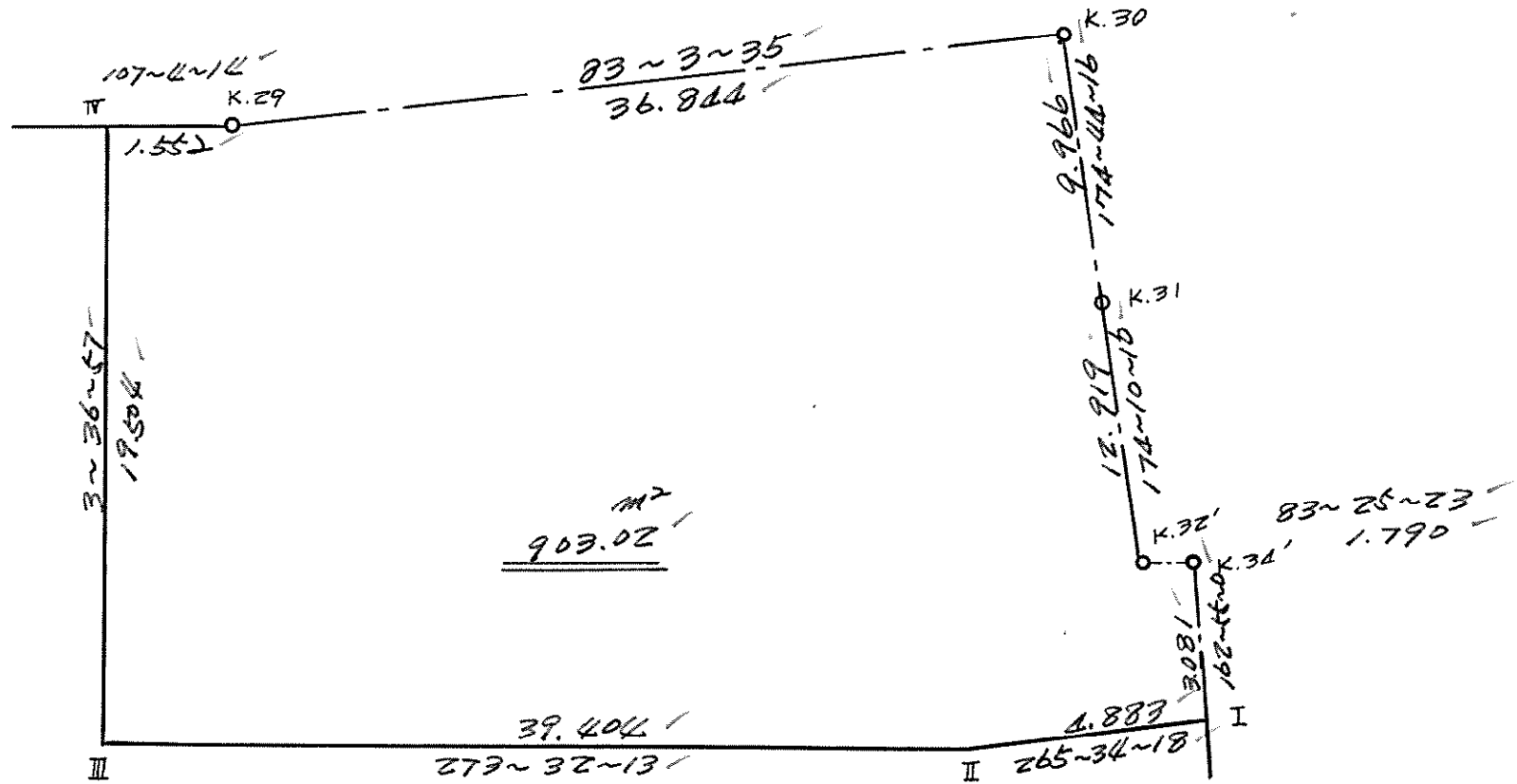
工区

ブロック 2

記入者



点検者



面積計算書

工区

ブロック

Z

計算者



精算者



備考

全体

点	①	②	③	④	⑤	⑥	③	⑤	②	⑥	
	X	X - (定数)	X _{n-1} - X _{n+1}	Y	Y - (定数)	Y _{n-1} - Y _{n+1}	+	-	+	-	
I	528.780	8.780 ^{+550.000}	+ 3.222	474.494	44.494 ^{+430.000}	+ 3.962	147.809068		34.786366		
II	528.403	8.403	- 2.054	469.626	39.626	+ 44.197		81.391806	371.389391		
III	530.834	10.834	- 21.896	430.297	0.297	+ 38.099		6.503112	412.764666		
IV	550.299	30.299	- 19.010	431.527	1.527	- 2.713		29.028270		82.241187	
K.29	509.844	29.844	- 3.997	433.010	3.010	- 38.057		12.030970		1135.773148	
K.30	554.296	34.296	+ 6.472	469.584	39.584	- 37.488		216.603648		1285.688448	
K.31	544.372	24.372	+ 22.776	470.498	40.498	- 2.226		922.382448		54.252072	
K.32	531.520	11.520	+ 12.647	471.810	41.810	- 3.090		528.771070		25.596800	
K.34	531.725	11.725	+ 2.740	473.588	43.588	- 2.684		119.431120		31.469900	
								1994.997356	128.954166	818.938317	2624.981615
								1806.043198			1806.043198
											1/2 = 903.021599

画地略図

工区

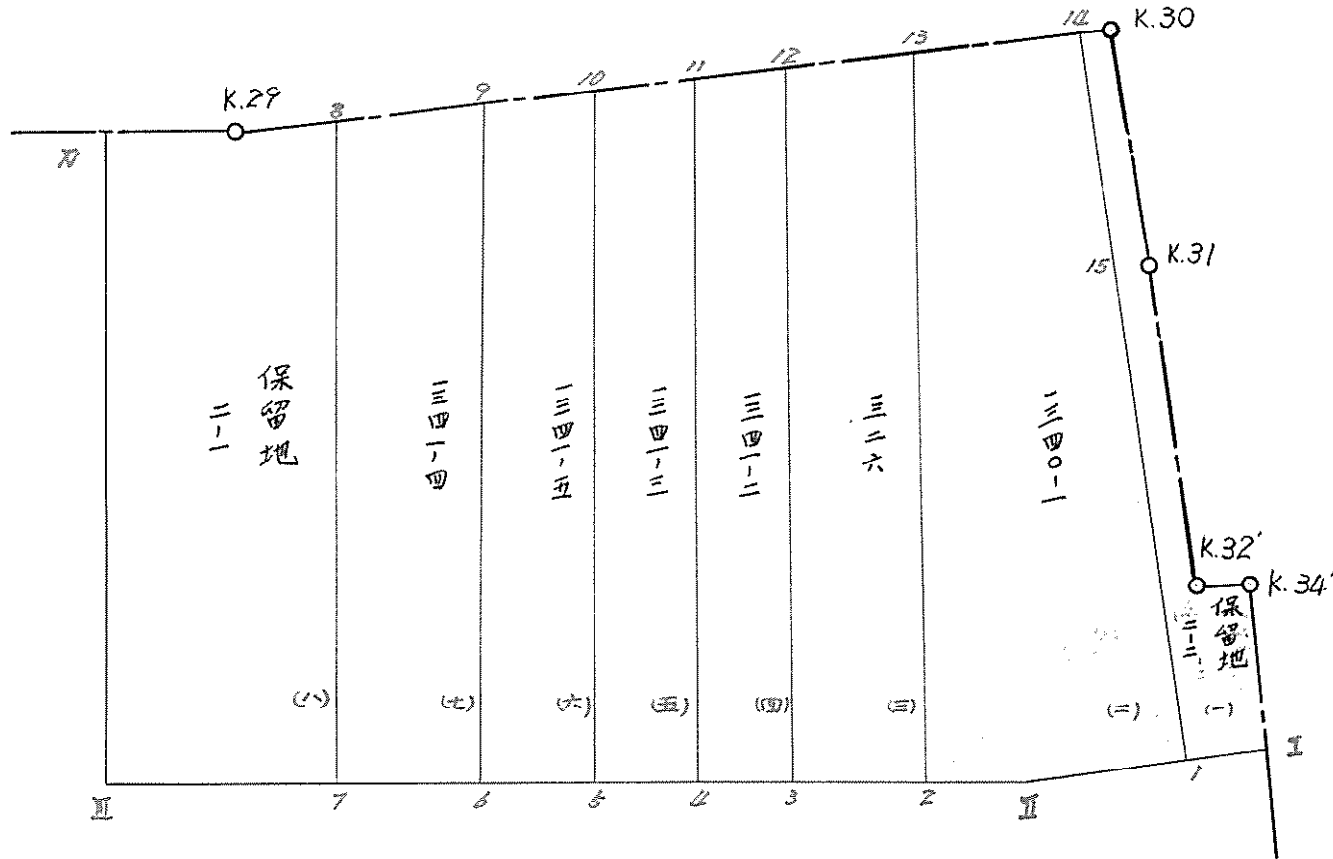
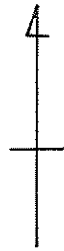
ブロック

2

記入者



点検者



面積計算書

工区

ブロック

2

計算者



精算者

備考

(一) 保留地(二二号)

点	①	②	③	④	⑤	⑥	⑦	⑧	⑨	⑩
	X	X - (定数)	X _{n-1} - X _{n+1}	Y	Y - (定数)	Y _{n-1} - Y _{n+1}	+	-	+	-
I	528.780	^{+620.000} 8.780	+ 3.168	474.494	^{+460.000} 14.494	+ 1.967	45,916,992		17,270,260	
1	528.557	8.557	- 15.600	471.621	11.621	+ 4.494		181,287,600	38,455,158	
15	544.380	24.380	- 25.679	470.000	10.000	+ 2.532		256,790,000	61,730,160	
16	554.236	34.236	- 9.916	469.089	9.089	+ 0.416		90,126,524	14,242,176	
K.30	554.296	34.296	+ 9.864	469.584	9.584	- 1.409	94,536,576			48,323,046
K.31	544.372	24.372	+ 22.776	470.498	10.498	- 2.226	239,102,448			54,252,072
K.32	531.520	11.520	+ 12.647	470.810	11.810	- 3.690	149,361,070			35,596,800
K.34	531.725	11.725	+ 2.740	473.588	13.588	- 2.684	37,231,120			31,469,900
							46,148,206	528,204,124	131,697,754	169,641,836
							37,944,082			37,944,082
								$\frac{1}{2} = 18,972,041$		

面積計算書

工区

ブロック

Z

計算者

精算者

備考

(ニ) 1340-1
(三) 1326

点	①	②	③	④	⑤	⑥	⑦	⑧	⑨	⑩
	X	X - (定数)	X _{n-1} - X _{n+1}	Y	Y - (定数)	Y _{n-1} - Y _{n+1}	+	-	+	-
I	528.557 ^{+520.000}	8.557	+ 15.977	471.621 ^{+460.000}	11.621	+ 0.374	155.668717		3.200318	
II	528.403	8.403	- 0.264	469.626	9.626	+ 3.755		2.54126473	568265	
2	528.821	8.821	- 25.268	462.866	2.866	+ 5.178		72.418088	45.678138	
13	553.671	33.671	- 25.415	464.448	4.448	- 6.223		113.045920		209.534633
14	554.236	34.236	+ 9.291	469.089	9.089	- 5.552	84.445899			190.078272
15	544.380	24.380	+ 25.679	470.000	10.000	- 2.532	256.990000			61.730160
							526.904616	188.001272	2.44372	461.343965
							338.899344			338.899344
										$\Sigma = 169.449672$
Z	528.821 ^{+520.000}	8.821	+ 24.461	462.866 ^{+450.000}	12.866	+ 7.870	314.715226		69.421270	
3	529.210	9.210	- 24.076	456.578	6.578	+ 4.776		158.371928	43.986960	
12	552.897	32.897	- 24.461	458.090	8.090	- 7.870		197.889490		258.899390
13	553.671	33.671	+ 24.076	464.448	14.448	- 4.776	347.810048			160.812696
							662.5612743	6.261418	113.408230	419.712086
							306.303856			306.303856
										$\Sigma = 153.151928$

面積計算書

工区

ブロック

2

計算者

精算者



備考

(大) 1341-5

(小) 1341-4

点	①	②	③	④	⑤	⑥	③	×	⑤	②	×	⑥
	X	X-(定数)	X _{n-1} -X _{n+1}	Y	Y-(定数)	Y _{n-1} -Y _{n+1}	+		-	+		-
5	529.742 ⁺⁵²⁹	0.742	+21.811	447.964 ⁺⁴⁴⁰	7.964	+5.941	173.702804			4.408222		
6	530.023	1.023	-21.530	443.413	3.413	+3.221			73.481890	3.221083		
9	551.272	22.272	-21.811	444.743	4.743	-5.941			103.449573			132.317952
10	551.834	22.834	+21.530	449.354	9.354	-3.221	201.391620					73.448314
							371.094424		176.931463	7.703305		201.866266
							198.162961					198.162961
										1/2 = 99.0814805		
6	530.023 ⁺⁵³⁰	0.023	+20.956	443.413 ⁺⁴³⁸	5.413	+6.071	113.434828			0.139633		
7	530.316	0.316	-20.665	438.672	0.672	+3.469			13.886880	1.096204		
8	550.688	20.688	-20.956	439.944	1.944	-6.071			40.738464			121.196848
9	551.272	21.272	+20.665	444.743	6.743	-3.469	139.344095					73.792568
							212.778923		42.625344	1.235837		199.389416
							198.153579					198.153579
										1/2 = 99.0767895		

面積計算書

工区

ブロック

Z

計算者

精算者

備考

(四)

1341-2

(五)

1341-3

点	①	②	③	④	⑤	⑥	③ × ⑤	② × ⑥
	X	X - (定数)	X _{n-1} - X _{n+1}	Y	Y - (定数)	Y _{n-1} - Y _{n+1}	+ -	+ -
3	529.210	0.210	+23.426	456.578	4.578	+ 5.744	107.241228	1.206240
4	529.471	0.471	-23.164	452.346	0.346	+ 2.781	8.014744	1.309851
11	552.374	23.374	-23.426	453.797	1.797	- 5.744	42.096522	134.260256
12	552.897	23.897	+23.164	458.090	6.090	- 2.781	141.068760	66.457557
							248.312988	50.111266
							198.201722	2.516091
								200.717813
								198.201722
								Σ = 99.100861
4	529.471	0.471	+22.632	452.346	5.346	+ 5.833	120.990672	2.747343
5	529.742	0.742	-22.363	447.964	0.964	+ 2.992	21.517932	2.220064
10	551.834	22.834	-22.632	449.354	2.354	- 5.833	13.275728	133.190722
11	552.374	23.374	+22.363	453.797	6.797	- 2.992	152.001311	69.935008
							272.991983	74.833660
							198.158323	4.967407
								203.125730
								198.158323
								Σ = 99.0791615

面積計算書

工
区

ブ
ロ
ック

2.

計
算
者

精
算
者



備
考

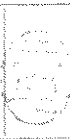
0.0

保留地 (二--5)

点	①	②	③	④	⑤	⑥	③	×	⑤	②	×	⑥
	X	X - (定数)	X _{n-1} - X _{n+1}	Y	Y - (定数)	Y _{n-1} - Y _{n+1}	+		-	+		-
7	530.316	^{+530.000} 0.316	+ 19.854	428.672	^{+430.000} 8.672	+ 9.647	172.173888			3.048452		
Ⅲ	530.834	0.834	- 19.983	430.297	0.297	+ 7.145			5.934951	5.958930		
Ⅳ	550.299	20.299	- 19.010	431.527	1.527	- 2.713			29.028270			55.071187
K29	549.844	19.844	- 0.389	433.010	3.010	- 8.417			1.170890			167.026948
8	550.688	20.688	+ 19.528	439.944	9.944	- 5.662	194.186432					117.135456
							366.360320		36.134111	9.007382		339.233591
							330.226209					330.226209
									$\times \frac{1}{2} = 165.1131045$			

計年
月
算日

計
算
者



檢
查
者



B.NO. 2

各筆面積計算書

符番	地番	間切地	積	摘要
1	保留地 2-2		18 97	
2	1340-1		169 44	
3	1326		153 15	
4	1341-2		99 10	
5	1341-3		99 07	
6	1341-5		99 08	
7	1341-4		99 07	
8	保留地 2-1		165 11	
		合計	902 99	
		全体	903 02	
		差	- 0 03	