

BLOCK NO. 6 - 1

街区略図

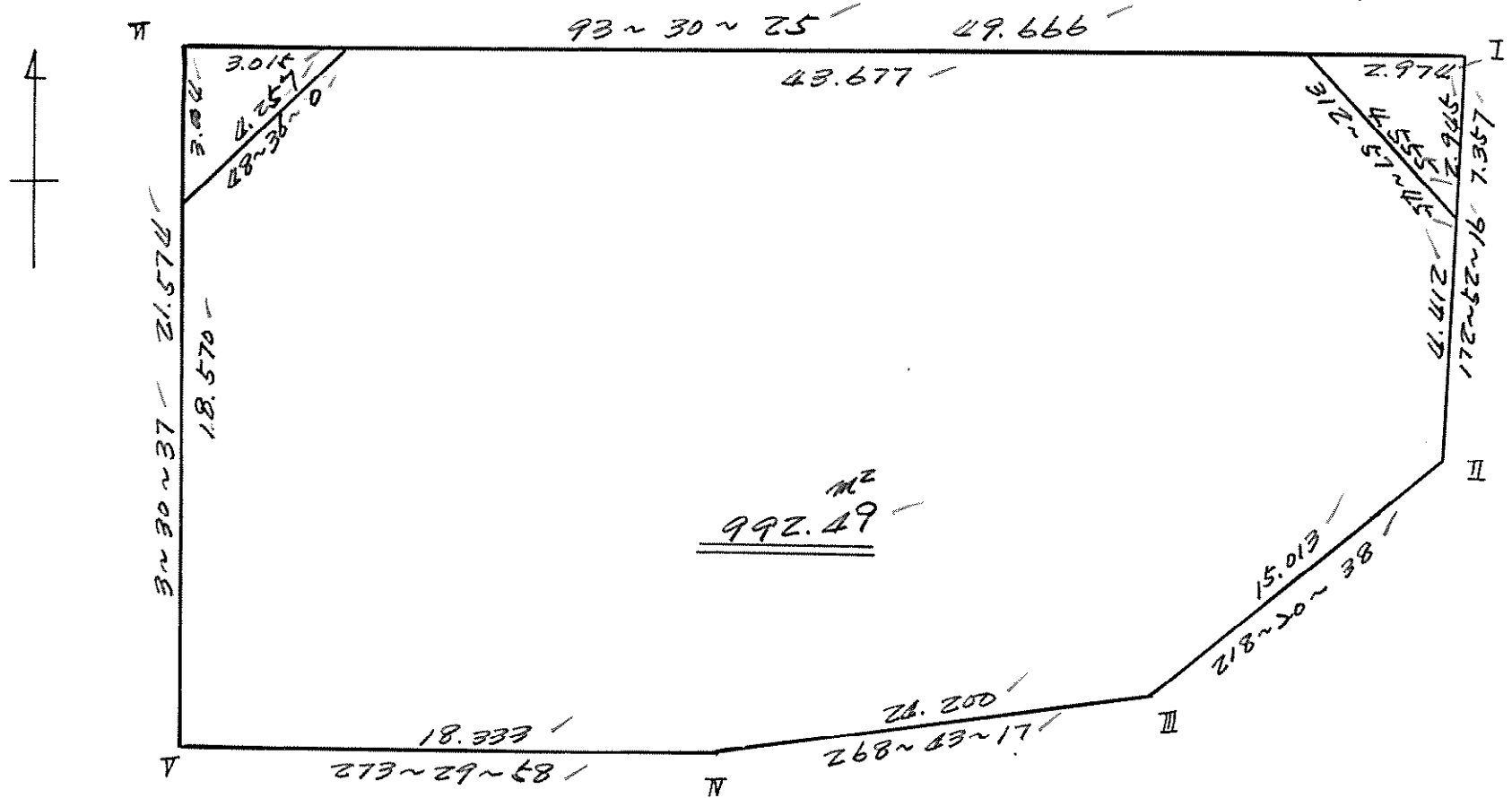
工区

ブロック 6-1

記入者



点検者



面積計算書										工区	ブロック	6-1	計算者	精算者	備考	隅切	隅切	I	II
点	①	②	③	④	⑤	⑥	③	⑤	②	⑥									
	X	X-(定数)	X _{n-1} -X _{n+1}	Y	Y-(定数)	Y _{n-1} -Y _{n+1}	+	-	+	-									
I	484.856	^{480.} 4.856	+ 3.104	461.469	^{450.} 11.469	- 3.333	35.599776			16.185048									
1	481.934	1.934	- 0.182	461.834	11.834	+ 2.968		2.153788	5.740112										
10	485.038	5.038	- 2.922	458.501	8.501	+ 0.365		24.839922	1.838870										
							35.599776	26.993710	7.578982	16.185048									
							8.606066			8.606066									
									$\frac{1}{2}=4.303033$										
6	487.710	^{480.} 7.710	+ 2.999	412.905	^{410.} 4.905	+ 0.184	14.710095		1.418640										
5	484.895	4.895	- 0.184	411.712	1.712	+ 3.009		0.315008	14.729055										
II	487.894	7.894	- 2.815	411.896	1.896	- 3.193		5.337240		25.205542									
							14.710095	5.652248	16.147695	25.205542									
							9.057847			9.057847									
									$\frac{1}{2}=4.5289235$										

画地略図

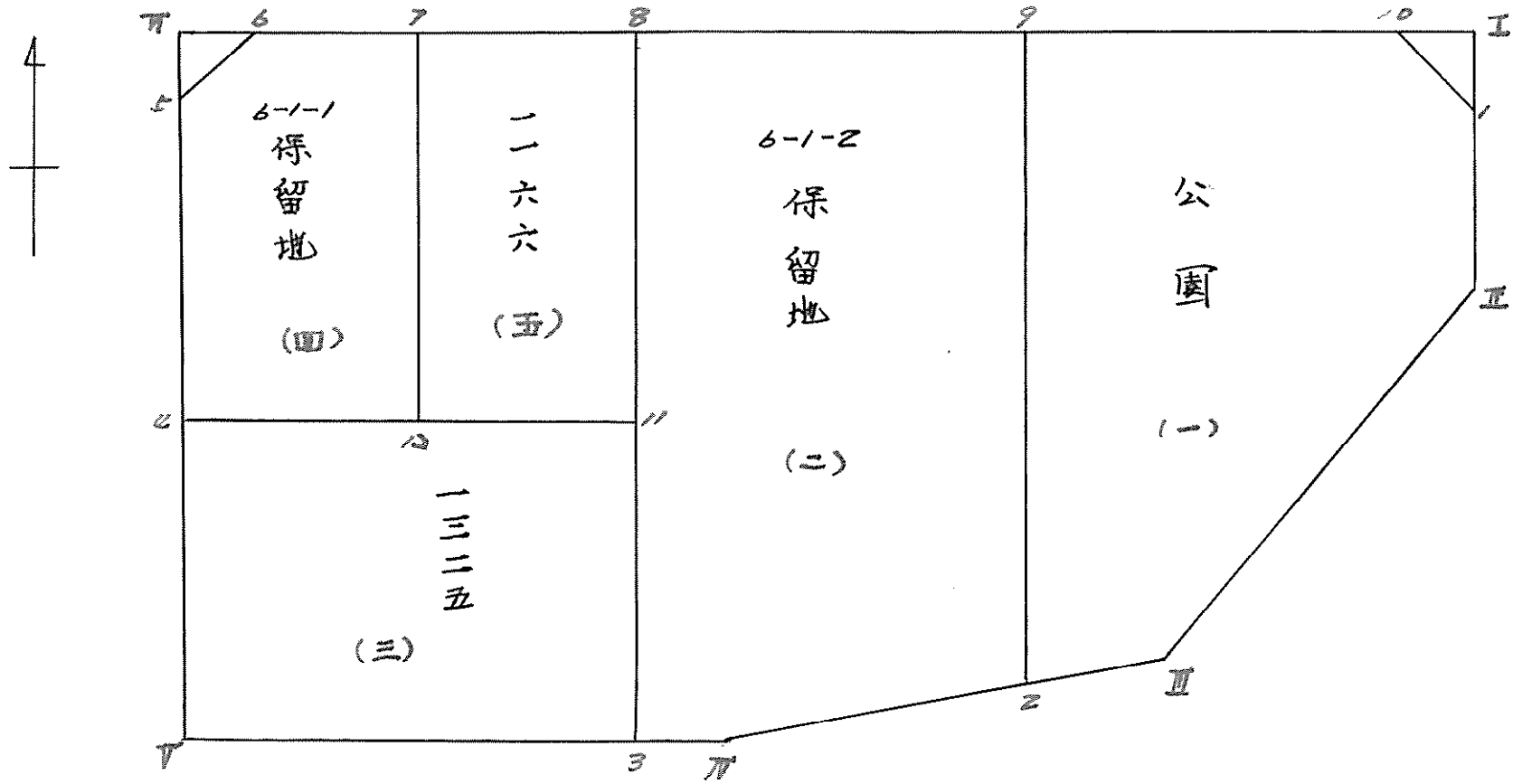
工区

ブロック 6-1

記入者



点検者



面積計算書

工
区

ブ
ロ
ック

6-1

計
算
者



精
算
者



備
考

公 園 (一)

点	①	②	③	④	⑤	⑥	③ ×	⑤	② ×	⑥
	X	X - (定数)	X _{n-1} - X _{n+1}	Y	Y - (定数)	Y _{n-1} - Y _{n+1}	+	-	+	-
I	481.934	^{460.} 21.934	+ 7.482	461.834	^{440.} 21.834	- 3.881	163.361988			85.125854
II	477.556	17.556	+ 16.153	462.382	22.382	+ 8.766	361.536446		183.895896	
III	465.781	5.781	+ 12.002	453.068	13.068	+ 19.499	156.842136		112.723719	
2	465.554	5.554	- 20.139	442.883	2.883	+ 8.956		58.060737	49.741624	
9	485.920	25.920	- 19.484	444.112	4.112	- 15.618		80.118208		404.818560
10	485.038	25.038	+ 3.986	458.501	18.501	- 17.722	73.744986			443.723436
							755.485556	138.178945	316.361239	933.667850
							617.306611			617.306611
								Y ₂ = 308.6533055		

面積計算書

工区

ブロック

6-1

計算者

精算者

保留地 6-1-2 (F)
1325 (E)

点	①	②	③	④	⑤	⑥	③ × ⑤	② × ⑥
	X	X - (定数)	X _{n-1} - X _{n+1}	Y	Y - (定数)	Y _{n-1} - Y _{n+1}	+	-
9	485.920 ⁴⁶⁰	25.920	+ 21.370	444.112 ⁴²⁰	24.112	- 15.166	515.273440	873.102720
2	465.554	5.554	+ 20.679	442.883	22.883	+ 15.238	473.197557	84.631852
π	465.241	5.241	+ 0.162	428.874	8.874	+ 16.482	1.437588	86.382162
3	465.392	5.392	- 21.683	426.401	6.401	+ 1.157	138.792888	6.238544
8	486.924	26.924	- 20.528	427.717	7.717	- 17.711	158.444576	476.850964
							989.908685	297.207459
							177.252558	869.953684
							692.701126	692.701126
							1/2 = 346.350563	
11	473.907 ⁴⁶⁰	13.907	+ 9.485	426.921 ⁴¹⁰	16.921	- 15.304	160.495685	212.832728
3	465.392	5.392	+ 7.547	426.401	16.401	+ 16.346	123.778347	88.137632
▽	466.360	6.360	- 9.485	410.575	0.575	+ 15.304	5.453875	97.833440
4	474.871	14.871	- 7.547	411.097	1.097	- 16.346	8.279059	243.179442
							284.274032	13.732934
							185.471072	456.012170
							270.541098	270.541098
							1/2 = 135.270549	

面積計算書

工区

ブロック

6-1

計算者



精算者



備考

保留地 6-1-1 (四)

1166

(五)

点	①	②	③	④	⑤	⑥	③ ×	⑤	② ×	⑥
	X	X - (定数)	X _{n-1} - X _{n+1}	Y	Y - (定数)	Y _{n-1} - Y _{n+1}	+	-	+	-
7	487.328 ⁴⁷⁰	17.328	+ 13.399	421.132 ⁴¹⁰	11.132	- 5.423	149.157668			93.969744
12	474.311	4.311	+ 12.451	420.328	10.328	+ 10.035	128.593928		43.260885	
4	474.877	4.877	- 10.584	411.097	1.097	+ 8.616		11.610608	42.020232	
5	424.895	14.895	- 12.833	411.712	1.712	- 3.808		21.970096		56.720160
6	437.710	17.710	- 2.433	414.905	4.905	- 9.420		11.933865		166.828200
							277.751596	45.514609	85.281117	317.518104
							232.236987			232.236987
								1/2 = 116.1184935		
8	486.924 ⁴⁷⁰	16.924	+ 13.421	427.717 ⁴²⁰	7.717	- 5.789	103.569857			97.973036
11	473.907	3.907	+ 12.613	426.921	6.921	+ 7.389	87.294573		28.868823	
12	474.311	4.311	- 13.421	420.328	0.328	+ 5.789		4402088	24.956379	
7	487.328	17.328	- 12.613	421.132	1.132	- 7.389		14.277916		128.036592
							190.864430	18.680004	53.825202	226.009628
							172.184426			172.184426
								1/2 = 86.092213		

