

BLOCK NO. 6 - 2

街区略図

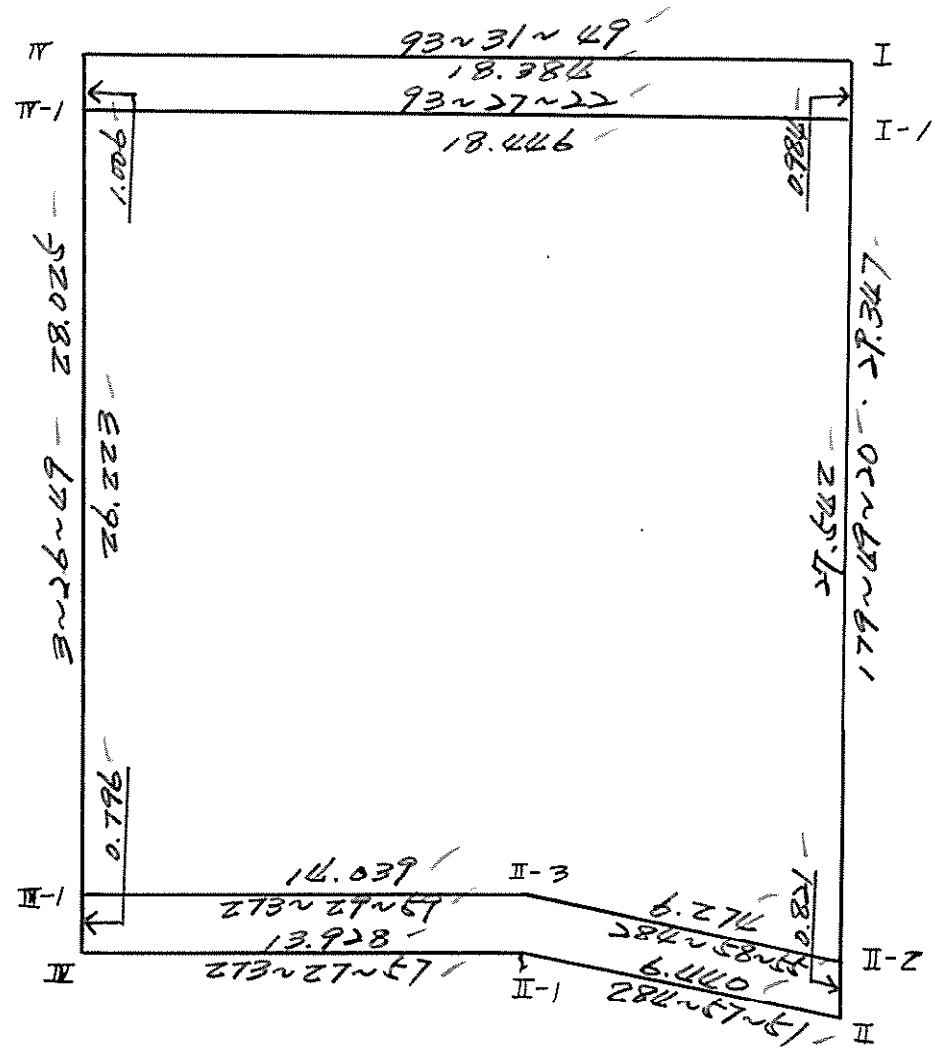
工区

ブロック 6-2

記入者



点検者



面積計算書

工区

ブロック

b-z

計算者

渡辺

精算者

山本

備考

全体

点	①	②	③	④	⑤	⑥	③ × ⑤		② × ⑥		
	X	X - (定数)	X _{n-1} - X _{n+1}	Y	Y - (定数)	Y _{n-1} - Y _{n+1}	+	-	+	-	
I	464.264	^{430.} 34.264 +	30.479	428.873	^{400.} 28.873 -	18.440	880.020167			631.828160	
II	434.917	4.917 +	27.684	428.964	28.964 +	6.131	801.839376		30.146127		
II-1	436.580	6.580 -	2.605	422.742	22.742 +	20.125		56.968710	132.422500		
III	437.422	7.422 -	28.816	408.839	8.839 +	12.218		254.704624	90.681996		
IV	465.396	35.396 -	26.842	410.524	10.524 -	20.034		282.485208		709.123466	
								1681.859543	594.158522	253.266231	300.951626
								1087.701001		1087.701001	
								1/2 = 543.850500			

面積計算書

工区

プロット

6-2

計算者

渡辺

精算者

103
104

備考

水路第2号線
水路第3号線

点	①	②	③	④	⑤	⑥	⑦	⑧	⑨	⑩
	X	X - (定数)	X _{n-1} - X _{n+1}	Y	Y - (定数)	Y _{n-1} - Y _{n+1}	+	-	+	-
I	464.264	^{460.} 4.264	+ 2.116	428.873	^{470.} 18.873	- 18.352	39.935	468		78.252928
I-1	463.280	3.280	- 0.128	428.876	18.876	+ 18.409		2.416128	60.381520	
IV-1	464.392	4.392	- 2.116	410.464	0.464	+ 18.352		0.981824	80.601984	
IV	465.396	5.396	+ 0.128	410.524	0.524	- 18.409	0.067072			99.334964
							40.002344	3.397952	140.983504	177.587892
							36.604388			36.604388
								1/2 = 18.302194		
II-2	435.738	^{430.} 5.738	+ 2.443	428.961	^{400.} 28.961	- 6.064	70.751723			34.795232
II	434.917	4.917	- 0.842	428.964	28.964	+ 6.219		24.387688	30.578823	
II-1	436.580	6.580	- 2.505	422.742	22.742	+ 20.125		56.968710	132.422500	
III	437.422	7.422	- 1.637	408.839	8.839	+ 13.855		14.469443	102.831810	
III-1	438.217	8.217	+ 0.062	408.887	8.887	- 14.061	0.550994			116.539237
III-3	437.360	7.360	+ 2.479	422.900	22.900	- 20.074	56.769100			147.744640
							128.071817	76.825841	265.833133	298.079109
							32.245976			32.245976
								1/2 = 16.122988		

面積計算書

工区

ブロック

6-2

計算者

精算者

備考

1324 (-)
保留地 6-2-1 (二)

点	①	②	③	④	⑤	⑥	③ × ⑤		② × ⑥	
	X	X - (定数)	X _{n-1} - X _{n+1}	Y	Y - (定数)	Y _{n-1} - Y _{n+1}	+	-	+	-
I-1	463.280	^{450.} 13.280 +	11.527	428.876	^{400.} 28.876 -	19.000	332.85365			224.936320
1	452.865	2.865 +	9.220	428.908	28.908 +	19.038	268.266240		54.543870	
4	454.000	4.000 -	11.527	409.838	9.838 +	18.400		119.402626	73.776000	
II-1	464.392	14.392 -	9.220	410.464	10.464 -	19.038		97.105920		273.994896
							601.119892	210.508546	128.319870	518.931216
							390.611346			390.611346
								$\frac{1}{2} = 195.305673$		
1	452.865	^{450.} 2.865 +	3.134	428.908	^{400.} 28.908 -	19.077	90.597672			54.655605
2	450.866	0.866 +	0.861	428.915	28.915 +	19.191	24.895815		16.619406	
3	452.004	2.004 -	3.134	409.717	9.717 +	19.077		30.453078	38.230308	
4	454.000	4.000 -	0.861	409.838	9.838 -	19.191		8.470518		76.764000
							115.493487	38.923596	54.849714	131.419605
							76.569891			76.569891
							$\frac{1}{2} = 38.2849455$			
							合筆あり			

