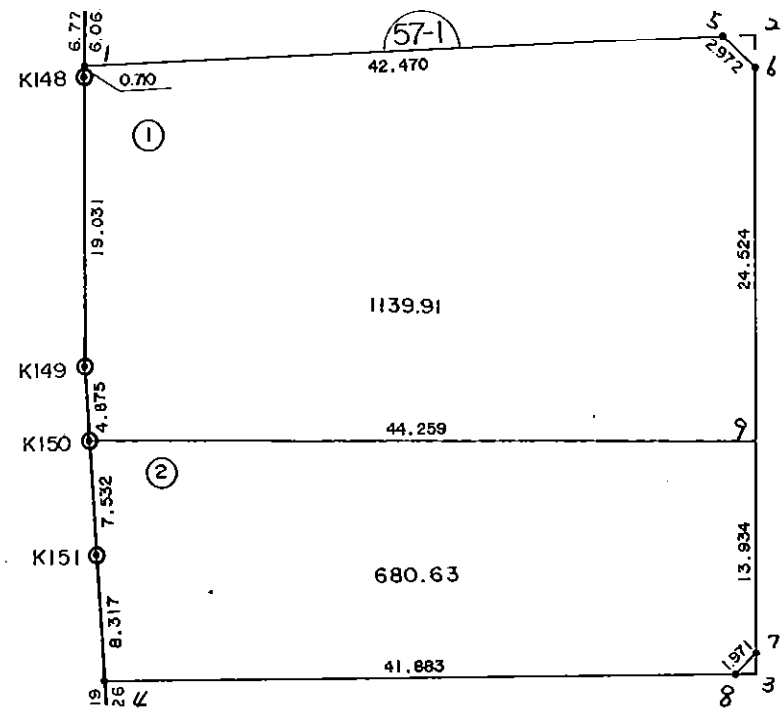


5 7 - 1 B L O C K



* * * 各筆面積 集計表 * * *

街区名・筆名	各筆面積	隅切面積
57-1 BLOCK	1820.55	
1 LOT	1139.91	
2 LOT	680.63	
2 スミキリ		2.31
3 スミキリ		0.95
合計 =	1820.54	3.26

* * * * * 各 筆 面 積 計 算 書 * * * * *

57-1 BLOCK

点 名	X	Y	(X-X0)*(YN-1-Y0)	(XN-1-X0)*(Y-Y0)
X0·Y0	- 150600.000	- 39300.000		
57-1-1	- 150678.462	- 39365.170		
57-1-5	- 150676.063	- 39322.768	+ 4957.025710	+ 1786.422816
57-1-6	- 150678.090	- 39320.594	+ 1777.953120	+ 1566.441422
57-1-7	- 150716.546	- 39320.233	+ 2400.148324	+ 1579.994970
57-1-8	- 150717.972	- 39321.593	+ 2386.927476	+ 2516.577778
57-1-4	- 150718.871	- 39363.466	+ 2566.781503	+ 7487.210952
K151	- 150710.576	- 39364.074	+ 7017.816416	+ 7616.540454
K150	- 150703.064	- 39364.621	+ 6603.722736	+ 7145.531696
K149	- 150698.202	- 39364.982	+ 6345.911442	+ 6697.304848
K148	- 150679.172	- 39365.172	+ 5144.754904	+ 6400.020744
57-1-1	- 150678.462	- 39365.170	+ 5113.525464	+ 5159.639240
			+ 44314.567095	+ 47955.684920
		倍面積	= 3641.117825	
		面積	= 1820.558912	

1 LOT

点 名	X	Y	(X-X0)*(YN-1-Y0)	(XN-1-X0)*(Y-Y0)
X0·Y0	- 150600.000	- 39300.000		
57-1-1	- 150678.462	- 39365.170		
57-1-5	- 150676.063	- 39322.768	+ 4957.025710	+ 1786.422816
57-1-6	- 150678.090	- 39320.594	+ 1777.953120	+ 1566.441422
57-1-9	- 150702.613	- 39320.364	+ 2113.212122	+ 1590.224760
K150	- 150703.064	- 39364.621	+ 2098.795296	+ 6630.954673
K149	- 150698.202	- 39364.982	+ 6345.911442	+ 6697.304848
K148	- 150679.172	- 39365.172	+ 5144.754904	+ 6400.020744
57-1-1	- 150678.462	- 39365.170	+ 5113.525464	+ 5159.639240
			+ 27551.178058	+ 29831.008503
		倍面積	= 2279.830445	
		面積	= 1139.915222	

2 LOT

点 名	X	Y	(X-X0)*(YN-1-Y0)	(XN-1-X0)*(Y-Y0)
X0·Y0	- 150700.000	- 39300.000		
57-1-9	- 150702.613	- 39320.364		
57-1-7	- 150716.546	- 39320.233	+ 336.942744	+ 52.868829
57-1-8	- 150717.972	- 39321.593	+ 363.627476	+ 357.277778
57-1-4	- 150718.871	- 39363.466	+ 407.481503	+ 1140.610952
K151	- 150710.576	- 39364.074	+ 671.216416	+ 1209.140454
K150	- 150703.064	- 39364.621	+ 196.322736	+ 683.431696
57-1-9	- 150702.613	- 39320.364	+ 168.854673	+ 62.395296
			+ 2144.445548	+ 3505.725005
		倍面積	= 1361.279457	
		面積	= 680.639728	

* * * * * 各 筆 面 積 計 算 書 * * * * *

2 スミリ

点 名	X	Y	(X-X0)*(YN-1-Y0)	(XN-1-X0)*(Y-Y0)
X0・Y0	- 150600.000	- 39300.000		
57-1-2	- 150675.941	- 39320.614		
57-1-5	- 150676.063	- 39322.768	+ 1567.962682	+ 1729.024688
57-1-6	- 150678.090	- 39320.594	+ 1777.953120	+ 1566.441422
57-1-2	- 150675.941	- 39320.614	+ 1563.928954	+ 1609.747260
			+ 4909.844756	+ 4905.213370
		倍面積	= 4.631386	
		面積	= 2.315693	

3 スミリ

点 名	X	Y	(X-X0)*(YN-1-Y0)	(XN-1-X0)*(Y-Y0)
X0・Y0	- 150700.000	- 39300.000		
57-1-3	- 150717.943	- 39320.220		
57-1-7	- 150716.546	- 39320.233	+ 334.560120	+ 363.040719
57-1-8	- 150717.972	- 39321.593	+ 363.627476	+ 357.277778
57-1-3	- 150717.943	- 39320.220	+ 387.443199	+ 363.393840
			+ 1085.630795	+ 1083.712337
		倍面積	= 1.918458	
		面積	= 0.959229	