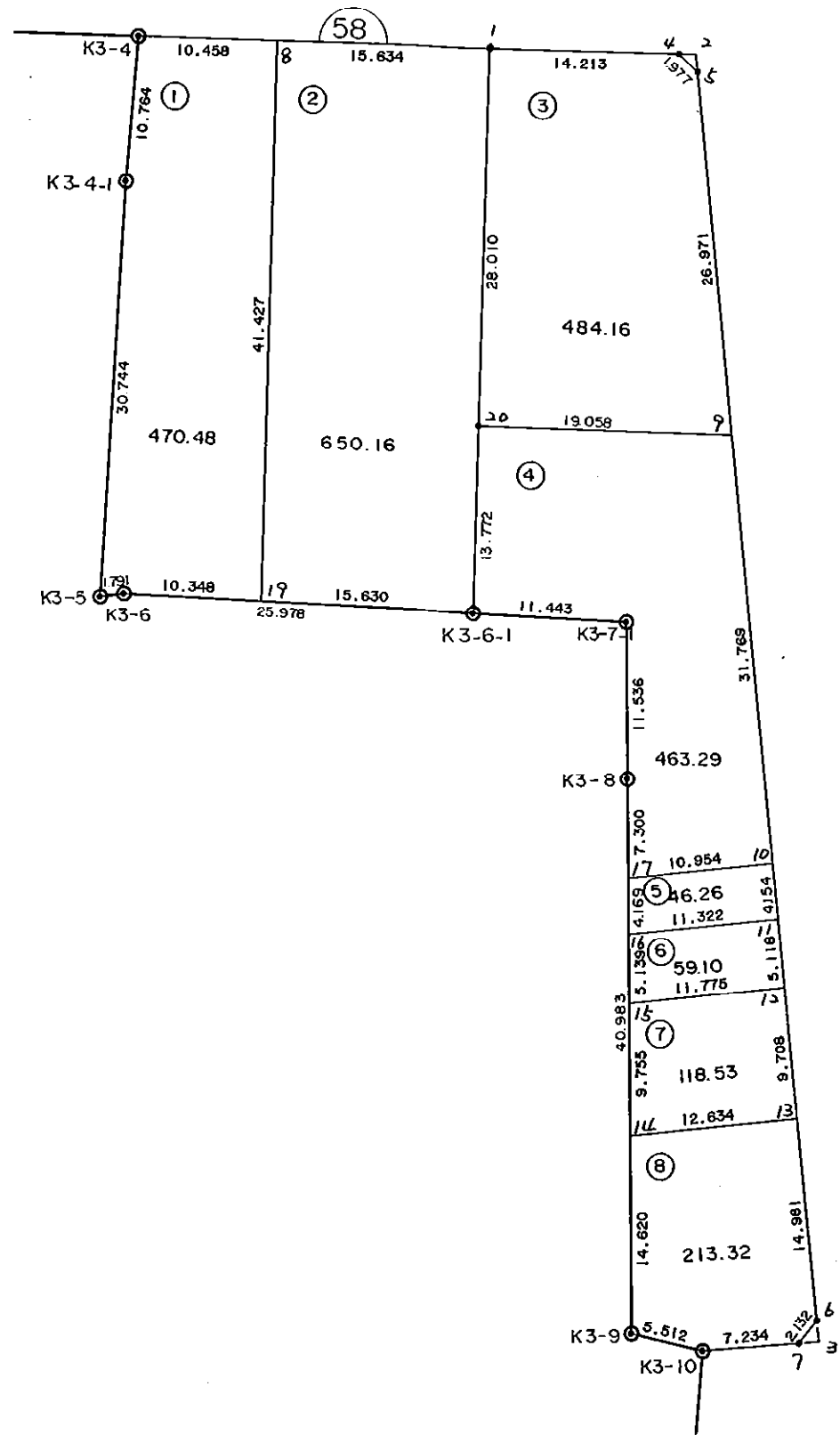


5 8 B L O C K



* * * 各筆面積 集計表 * * *

街区名・筆名	各筆面積	隅切面積
58 BLOCK	2505.32	
1 LOT	470.48	
2 LOT	650.16	
3 LOT	484.16	
4 LOT	463.29	
5 LOT	46.26	
6 LOT	59.10	
7 LOT	118.53	
8 LOT	213.32	
2 スミキリ		0.86
3 スミキリ		1.16
合計 =	2505.30	2.02

* * * * * 各 筆 面 積 計 算 書 * * * * *

58 BLOCK

点 名	X	Y	(X-X0)*(YN-1-Y0)	(XN-1-X0)*(Y-Y0)
X0-Y0	- 150700.000	- 39200.000		
58-1	- 150792.547	- 39264.643		
58-4	- 150792.809	- 39250.433	+ 5999.452187	+ 4667.422851
58-5	- 150794.142	- 39248.973	+ 4747.863486	+ 4545.135157
58-6	- 150886.350	- 39239.428	+ 9126.118550	+ 3711.830776
58-7	- 150888.035	- 39240.735	+ 7413.843980	+ 7590.967250
K3-10	- 150888.617	- 39247.946	+ 7683.313495	+ 9015.526110
K3-9	- 150887.377	- 39253.317	+ 8983.977642	+ 10056.492589
K3-8	- 150846.399	- 39253.930	+ 7805.555483	+ 10105.241610
K3-7-1	- 150834.864	- 39254.110	+ 7273.215520	+ 7921.649890
K3-6-1	- 150834.319	- 39265.540	+ 7268.001090	+ 8838.986560
K3-6	- 150833.150	- 39291.492	+ 8726.651000	+ 12289.113948
K3-5	- 150833.391	- 39293.267	+ 12204.209372	+ 12418.501050
K3-4-1	- 150802.693	- 39291.595	+ 9577.868031	+ 12217.948645
K3-4	- 150791.964	- 39290.728	+ 8423.442580	+ 9317.130504
58-1	- 150792.547	- 39264.643	+ 8396.604216	+ 5944.828852
			+113630.116632	+118640.775792
		倍面積	= 5010.659160	
		面積	= 2505.329580	

1 LOT

点 名	X	Y	(X-X0)*(YN-1-Y0)	(XN-1-X0)*(Y-Y0)
X0-Y0	- 150700.000	- 39200.000		
K3-4	- 150791.964	- 39290.728		
58-8	- 150792.198	- 39280.273	+ 8364.940144	+ 7382.226172
58-19	- 150833.616	- 39281.154	+ 10725.757168	+ 7482.236492
K3-6	- 150833.150	- 39291.492	+ 10805.655100	+ 12224.795072
K3-5	- 150833.391	- 39293.267	+ 12204.209372	+ 12418.501050
K3-4-1	- 150802.693	- 39291.595	+ 9577.868031	+ 12217.948645
K3-4	- 150791.964	- 39290.728	+ 8423.442580	+ 9317.130504
			+ 60101.872395	+ 61042.837935
		倍面積	= 940.965540	
		面積	= 470.482770	

2 LOT

点 名	X	Y	(X-X0)*(YN-1-Y0)	(XN-1-X0)*(Y-Y0)
X0-Y0	- 150700.000	- 39200.000		
58-8	- 150792.198	- 39280.273		
58-1	- 150792.547	- 39264.643	+ 7429.025331	+ 5959.955314
58-20	- 150820.550	- 39265.249	+ 7792.713650	+ 6038.599203
K3-6-1	- 150834.319	- 39265.540	+ 8764.180431	+ 7900.847000
58-19	- 150833.616	- 39281.154	+ 8757.192640	+ 10900.524126

* * * * * 各 筆 面 積 計 算 書 * * * * *

点 名	X	Y	(X-X0)*(YN-1-Y0)	(XN-1-X0)*(Y-Y0)
58-8	150792.198	39280.273	+ 7482.236492	+ 10725.757168
			+ 40225.348544	+ 41525.682811
		倍面積	= 1300.334267	
		面積	= 650.167133	

3 LOT

点 名	X	Y	(X-X0)*(YN-1-Y0)	(XN-1-X0)*(Y-Y0)
X0-Y0	150700.000	39200.000		
58-1	150792.547	39264.643		
58-4	150792.809	39250.433	+ 5999.452187	+ 4667.422851
58-5	150794.142	39248.973	+ 4747.863486	+ 4545.135157
58-9	150820.970	39246.196	+ 5924.263810	+ 4348.983832
58-20	150820.550	39265.249	+ 5568.927800	+ 7893.171530
58-1	150792.547	39264.643	+ 6038.599203	+ 7792.713650
			+ 28279.106486	+ 29247.427020
		倍面積	= 968.320534	
		面積	= 484.160267	

4 LOT

点 名	X	Y	(X-X0)*(YN-1-Y0)	(XN-1-X0)*(Y-Y0)
X0-Y0	150800.000	39200.000		
58-9	150820.970	39246.196		
58-10	150852.570	39242.925	+ 2428.523720	+ 900.137250
58-17	150853.698	39253.821	+ 2304.986650	+ 2829.369970
K3-8	150846.399	39253.930	+ 2497.240579	+ 2895.933140
K3-7-1	150834.864	39254.110	+ 1880.215520	+ 2510.649890
K3-6-1	150834.319	39265.540	+ 1857.001090	+ 2284.986560
58-20	150820.550	39265.249	+ 1346.847000	+ 2239.280431
58-9	150820.970	39246.196	+ 1368.271530	+ 949.327800
			+ 13683.086089	+ 14609.685041
		倍面積	= 926.598952	
		面積	= 463.299476	

5 LOT

点 名	X	Y	(X-X0)*(YN-1-Y0)	(XN-1-X0)*(Y-Y0)
X0-Y0	150800.000	39200.000		
58-10	150852.570	39242.925		
58-11	150856.702	39242.497	+ 2433.933350	+ 2234.067290
58-16	150857.867	39253.759	+ 2459.173899	+ 3048.242818
58-17	150853.698	39253.821	+ 2886.750782	+ 3114.459807
58-10	150852.570	39242.925	+ 2829.369970	+ 2304.986650
			+ 10609.228001	+ 10701.756565
		倍面積	= 92.528564	
		面積	= 46.264282	

* * * * * 各 筆 面 積 計 算 書 * * * * *

6 LOT

点 名	X	Y	(X-X0)*(YN-1-Y0)	(XN-1-X0)*(Y-Y0)
X0-Y0	- 150800.000	- 39200.000		
58-11	- 150856.702	- 39242.497		
58-12	- 150861.793	- 39241.970	+ 2626.017121	+ 2379.782940
58-15	- 150863.005	- 39253.682	+ 2644.319850	+ 3317.171826
58-16	- 150857.867	- 39253.759	+ 3106.416294	+ 3387.085795
58-11	- 150856.702	- 39242.497	+ 3048.242818	+ 2459.173899
			+ 11424.996083	+ 11543.214460
		倍面積	= 118.218377	
		面積	= 59.109188	

7 LOT

点 名	X	Y	(X-X0)*(YN-1-Y0)	(XN-1-X0)*(Y-Y0)
X0-Y0	- 150800.000	- 39200.000		
58-12	- 150861.793	- 39241.970		
58-13	- 150871.449	- 39240.970	+ 2998.714530	+ 2531.659210
58-14	- 150872.759	- 39253.536	+ 2980.936230	+ 3825.093664
58-15	- 150863.005	- 39253.682	+ 3373.035680	+ 3905.848638
58-12	- 150861.793	- 39241.970	+ 3317.171826	+ 2644.319850
			+ 12669.858266	+ 12906.921362
		倍面積	= 237.063096	
		面積	= 118.531548	

8 LOT

点 名	X	Y	(X-X0)*(YN-1-Y0)	(XN-1-X0)*(Y-Y0)
X0-Y0	- 150800.000	- 39200.000		
58-13	- 150871.449	- 39240.970		
58-6	- 150886.350	- 39239.428	+ 3537.759500	+ 2817.091172
58-7	- 150888.035	- 39240.735	+ 3471.043980	+ 3517.467250
K3-10	- 150888.617	- 39247.946	+ 3609.813495	+ 4220.926110
K3-9	- 150887.377	- 39253.317	+ 4189.377642	+ 4724.792589
58-14	- 150872.759	- 39253.536	+ 3879.291603	+ 4677.815072
58-13	- 150871.449	- 39240.970	+ 3825.093664	+ 2980.936230
			+ 22512.379884	+ 22939.028423
		倍面積	= 426.648539	
		面積	= 213.324269	

2 区切り

点 名	X	Y	(X-X0)*(YN-1-Y0)	(XN-1-X0)*(Y-Y0)
X0-Y0	- 150700.000	- 39200.000		
58-2	- 150792.833	- 39249.108		
58-4	- 150792.809	- 39250.433	+ 4557.664372	+ 4681.846689

* * * * * 各 筆 面 積 計 算 書 * * * * *

点 名	X	Y	(X-X0)*(YN-1-Y0)	(XN-1-X0)*(Y-Y0)
58-5	- 150794.142	- 39248.973	+ 4747.863486	+ 4545.135157
58-2	- 150792.833	- 39249.108	+ 4546.310509	+ 4623.125336
			+ 13851.838367	+ 13850.107182
		倍面積	= 1.731185	
		面積	= 0.865592	

3 区切り

点 名	X	Y	(X-X0)*(YN-1-Y0)	(XN-1-X0)*(Y-Y0)
X0-Y0	- 150800.000	- 39200.000		
58-3	- 150887.917	- 39239.266		
58-6	- 150886.350	- 39239.428	+ 3390.619100	+ 3466.391476
58-7	- 150888.035	- 39240.735	+ 3471.043980	+ 3517.467250
58-3	- 150887.917	- 39239.266	+ 3581.298995	+ 3456.782310
			+ 10442.962075	+ 10440.641036
		倍面積	= 2.321039	
		面積	= 1.160519	