

9 - 2 B L O C K

]

* * * 各筆面積 集計表 * * *

街区名・筆名	各筆面積	隅切面積
9-2 BLOCK	1146.98	
1 LOT	147.08	
2 LOT	284.68	{ 2-1 LOT 109.54m ² { 2-2 LOT 95.06m ²
3 LOT	133.28	
4 LOT	67.35	
5 LOT	71.33	
6 LOT	80.99	
7 LOT	101.57	
8 LOT	121.23	
9 LOT	102.28	
10 LOT	117.24	
1 スミキリ		0.93
2 スミキリ		1.04
4 スミキリ		0.90
5 スミキリ		1.10
合計 =	1146.95	3.97

* * * * * 各 筆 面 積 計 算 書 * * * * *

9-2 BLOCK

点 名	X	Y	(X-X0)*(YN-1-Y0)	(XN-1-X0)*(Y-Y0)
X0·Y0	- 150600.000	- 38600.000		
9-2-8	- 150638.618	- 38702.545		
9-2-9	- 150637.068	- 38701.346	+ 3801.138060	+ 3913.779828
9-2-10	- 150635.659	- 38692.150	+ 3613.897014	+ 3415.816200
9-2-11	- 150636.893	- 38690.595	+ 3399.689950	+ 3230.527105
9-2-3	- 150697.904	- 38684.926	+ 8869.612880	+ 3133.174918
9-2-12	- 150734.740	- 38681.275	+ 11442.929240	+ 7957.147600
9-2-13	- 150736.317	- 38682.472	+ 11079.164175	+ 11112.277280
9-2-14	- 150737.793	- 38690.442	+ 11364.064296	+ 12328.782114
9-2-15	- 150736.591	- 38692.091	+ 12353.563222	+ 12689.495163
9-2-6	- 150692.535	- 38697.609	+ 8521.640685	+ 13332.510919
9-2-7	- 150688.660	- 38696.232	+ 8654.013940	+ 8904.828120
9-2-8	- 150638.618	- 38702.545	+ 3716.287376	+ 9091.639700
			+ 86816.000838	+ 89109.978947
		倍面積	= 2293.978109	
		面積	= 1146.989054	

1 LOT

点 名	X	Y	(X-X0)*(YN-1-Y0)	(XN-1-X0)*(Y-Y0)
X0·Y0	- 150600.000	- 38600.000		
9-2-33	- 150649.648	- 38701.154		
9-2-8	- 150638.618	- 38702.545	+ 3906.365172	+ 5091.154160
9-2-9	- 150637.068	- 38701.346	+ 3801.138060	+ 3913.779828
9-2-10	- 150635.659	- 38692.150	+ 3613.897014	+ 3415.816200
9-2-11	- 150636.893	- 38690.595	+ 3399.689950	+ 3230.527105
9-2-16	- 150647.960	- 38689.567	+ 4344.936200	+ 3304.395331
9-2-33	- 150649.648	- 38701.154	+ 4446.822416	+ 4851.345840
			+ 23512.848812	+ 23807.018464
		倍面積	= 294.169652	
		面積	= 147.084826	

2 LOT

点 名	X	Y	(X-X0)*(YN-1-Y0)	(XN-1-X0)*(Y-Y0)
X0·Y0	- 150600.000	- 38600.000		
9-2-16	- 150647.960	- 38689.567		
9-2-17	- 150665.813	- 38687.908	+ 5894.672971	+ 4216.067680
9-2-32	- 150667.453	- 38698.988	+ 5929.658324	+ 6509.432204
9-2-33	- 150649.648	- 38701.154	+ 4910.584384	+ 6823.140762
9-2-16	- 150647.960	- 38689.567	+ 4851.345840	+ 4446.822416
			+ 21586.261519	+ 21995.463062
		倍面積	= 409.201543	
		面積	= 204.600771	

* * * * * 各 筆 面 積 計 算 書 * * * * *

3 LOT

点 名	X	Y	(X-X0)*(YN-1-Y0)	(XN-1-X0)*(Y-Y0)
X0·Y0	- 150600.000	- 38600.000		
9-2-17	- 150665.813	- 38687.908		
9-2-18	- 150677.888	- 38686.786	+ 6846.978304	+ 5711.647018
9-2-31	- 150679.660	- 38697.368	+ 6913.372760	+ 7583.798784
9-2-32	- 150667.453	- 38698.908	+ 6567.763704	+ 7879.011280
9-2-17	- 150665.813	- 38687.908	+ 6509.432204	+ 5929.658324
			+ 26837.546972	+ 27104.115406
		倍面積	= 266.568434	
		面積	= 133.284217	

4 LOT

点 名	X	Y	(X-X0)*(YN-1-Y0)	(XN-1-X0)*(Y-Y0)
X0·Y0	- 150600.000	- 38600.000		
9-2-18	- 150677.888	- 38686.786		
9-2-19	- 150684.267	- 38686.193	+ 7313.195862	+ 6713.400384
9-2-30	- 150685.905	- 38696.580	+ 7404.409665	+ 8138.506860
9-2-31	- 150679.660	- 38697.368	+ 7693.562800	+ 8364.398040
9-2-18	- 150677.888	- 38686.786	+ 7583.798784	+ 6913.372760
			+ 29994.967111	+ 30129.678044
		倍面積	= 134.710933	
		面積	= 67.355466	

5 LOT

点 名	X	Y	(X-X0)*(YN-1-Y0)	(XN-1-X0)*(Y-Y0)
X0·Y0	- 150600.000	- 38600.000		
9-2-19	- 150684.267	- 38686.193		
9-2-20	- 150690.789	- 38685.587	+ 7825.376277	+ 7212.159729
9-2-29	- 150692.630	- 38697.597	+ 7927.923810	+ 8860.734033
9-2-6	- 150692.535	- 38697.609	+ 9031.138395	+ 9041.521670
9-2-7	- 150688.660	- 38696.232	+ 8654.013940	+ 8904.828120
9-2-30	- 150685.905	- 38696.580	+ 8266.809960	+ 8562.782800
9-2-19	- 150684.267	- 38686.193	+ 8138.506860	+ 7404.409665
			+ 49843.769242	+ 49986.436017
		倍面積	= 142.666775	
		面積	= 71.333387	

6 LOT

点 名	X	Y	(X-X0)*(YN-1-Y0)	(XN-1-X0)*(Y-Y0)
X0·Y0	- 150600.000	- 38600.000		
9-2-20	- 150690.789	- 38685.587		
9-2-21	- 150697.447	- 38684.968	+ 8340.196389	+ 7714.159752

* * * * * 各 筆 面 積 計 算 書 * * * * *

点 名	X	Y	(X-X0)*(YN-1-Y0)	(XN-1-X0)*(Y-Y0)
9-2-28	- 150699.356	- 38696.754	+ 8442.080608	+ 9428.387038
9-2-29	- 150692.630	- 38697.597	+ 8962.323020	+ 9696.847532
9-2-20	- 150690.789	- 38685.587	+ 8860.734033	+ 7927.923810
			+ 34605.334050	+ 34767.318132
		倍面積	= 161.984082	
		面積	= 80.992041	

7 LOT

点 名	X	Y	(X-X0)*(YN-1-Y0)	(XN-1-X0)*(Y-Y0)
X0-Y0	- 150600.000	- 38600.000		
9-2-21	- 150697.447	- 38684.968		
9-2-3	- 150697.904	- 38684.926	+ 8318.707072	+ 8275.783922
9-2-22	- 150706.030	- 38684.121	+ 9004.703780	+ 8235.782384
9-2-27	- 150707.866	- 38695.688	+ 9073.795786	+ 10145.798640
9-2-28	- 150699.356	- 38696.754	+ 9507.176928	+ 10436.466964
9-2-21	- 150697.447	- 38684.968	+ 9428.387038	+ 8442.080608
			+ 45332.770604	+ 45535.912518
		倍面積	= 203.141914	
		面積	= 101.570957	

8 LOT

点 名	X	Y	(X-X0)*(YN-1-Y0)	(XN-1-X0)*(Y-Y0)
X0-Y0	- 150700.000	- 38600.000		
9-2-22	- 150706.030	- 38684.121		
9-2-23	- 150716.435	- 38683.090	+ 1382.528635	+ 501.032700
9-2-26	- 150718.296	- 38694.383	+ 1520.214640	+ 1551.184605
9-2-27	- 150707.866	- 38695.688	+ 742.416678	+ 1750.707648
9-2-22	- 150706.030	- 38684.121	+ 576.998640	+ 661.695786
			+ 4222.158593	+ 4464.620739
		倍面積	= 242.462146	
		面積	= 121.231073	

9 LOT

点 名	X	Y	(X-X0)*(YN-1-Y0)	(XN-1-X0)*(Y-Y0)
X0-Y0	- 150700.000	- 38600.000		
9-2-23	- 150716.435	- 38683.090		
9-2-24	- 150725.433	- 38682.198	+ 2113.227970	+ 1350.924130
9-2-25	- 150727.268	- 38693.259	+ 2241.375064	+ 2371.856147
9-2-26	- 150718.296	- 38694.383	+ 1706.266664	+ 2573.635644
9-2-23	- 150716.435	- 38683.090	+ 1551.184605	+ 1520.214640
			+ 7612.054303	+ 7816.630561
		倍面積	= 204.576258	
		面積	= 102.288129	

* * * * * 各 筆 面 積 計 算 書 * * * * *

10 LOT

点 名	X	Y	(X-X0)*(YN-1-Y0)	(XN-1-X0)*(Y-Y0)
X0·Y0	- 150700.000	- 38600.000		
9-2-24	- 150725.433	- 38682.198		
9-2-12	- 150734.740	- 38681.275	+ 2855.558520	+ 2067.067075
9-2-13	- 150736.317	- 38682.472	+ 2951.664175	+ 2865.077280
9-2-14	- 150737.793	- 38690.442	+ 3116.864296	+ 3284.582114
9-2-15	- 150736.591	- 38692.091	+ 3309.363222	+ 3480.395163
9-2-25	- 150727.268	- 38693.259	+ 2511.137388	+ 3412.440069
9-2-24	- 150725.433	- 38682.198	+ 2371.856147	+ 2241.375064
			+ 17116.443748	+ 17350.936765
		倍面積	= 234.493017	
		面積	= 117.246508	

1 スミリ

点 名	X	Y	(X-X0)*(YN-1-Y0)	(XN-1-X0)*(Y-Y0)
X0·Y0	- 150600.000	- 38700.000		
9-2-1	- 150637.277	- 38702.714		
9-2-8	- 150638.618	- 38702.545	+ 104.809252	+ 94.869965
9-2-9	- 150637.068	- 38701.346	+ 94.338060	+ 51.979828
9-2-1	- 150637.277	- 38702.714	+ 50.174842	+ 100.602552
			+ 249.322154	+ 247.452345
		倍面積	= 1.869809	
		面積	= 0.934904	

2 スミリ

点 名	X	Y	(X-X0)*(YN-1-Y0)	(XN-1-X0)*(Y-Y0)
X0·Y0	- 150600.000	- 38600.000		
9-2-2	- 150635.442	- 38690.730		
9-2-10	- 150635.659	- 38692.150	+ 3235.341070	+ 3265.980300
9-2-11	- 150636.893	- 38690.595	+ 3399.689950	+ 3230.527105
9-2-2	- 150635.442	- 38690.730	+ 3210.867990	+ 3347.301890
			+ 9845.899010	+ 9843.809295
		倍面積	= 2.089715	
		面積	= 1.044857	

4 スミリ

点 名	X	Y	(X-X0)*(YN-1-Y0)	(XN-1-X0)*(Y-Y0)
X0·Y0	- 150700.000	- 38600.000		
9-2-4	- 150736.071	- 38681.143		
9-2-12	- 150734.740	- 38681.275	+ 2818.907820	+ 2931.670525
9-2-13	- 150736.317	- 38682.472	+ 2951.664175	+ 2865.077280

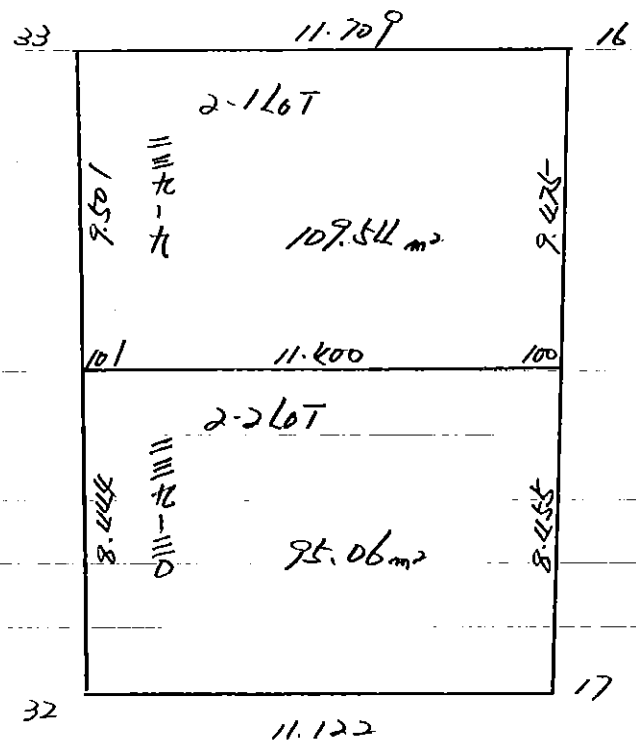
* * * * * 各 筆 面 積 計 算 書 * * * * *

点 名	X	Y	(X-X0)*(YN-1-Y0)	(XN-1-X0)*(Y-Y0)
9-2-4	- 150736.071	- 38681.143	+ 2974.847512	+ 2946.870331
			+ 8745.419507	+ 8743.618136
		倍面積	= 1.801371	
		面積	= 0.900685	

5 次 計

点 名	X	Y	(X-X0)*(YN-1-Y0)	(XN-1-X0)*(Y-Y0)
X0-Y0	- 150700.000	- 38600.000		
9-2-5	- 150738.064	- 38691.906		
9-2-14	- 150737.793	- 38690.442	+ 3473.403458	+ 3442.584288
9-2-15	- 150736.591	- 38692.091	+ 3309.363222	+ 3480.395163
9-2-5	- 150738.064	- 38691.906	+ 3505.351824	+ 3362.932446
			+ 10288.118504	+ 10285.911897
		倍面積	= 2.206607	
		面積	= 1.103303	

9-2 Block



* * * * 2-1 LOT

面積計算書

* * * * NO 1

点名	X	DX	DMD.1	Y	DY	DMD.2	DX * DMD.2	DY * DMD.1
9-2-16	- 150647.960			- 38689.567				
9-2-100	- 150657.394	+ 9.434	+ 9.434	- 38688.690	- 0.877	- 0.877	- 8.273618	- 8.273618
9-2-101	- 150659.075	+ 1.681	+ 20.549	- 38699.965	+ 11.275	+ 9.521	+ 16.004801	+ 231.689975
9-2-33	- 150649.648	- 9.427	+ 12.803	- 38701.154	+ 1.189	+ 21.985	- 207.252595	+ 15.222767
9-2-16	- 150647.960	- 1.688	+ 1.688	- 38689.567	- 11.587	+ 11.587	- 19.558856	- 19.558856
		+ 11.115			+ 12.464		+ 16.004801	+ 246.912742
		- 11.115			- 12.464		- 235.085069	- 27.832474
							- 219.080268	+ 219.080268
						面積 =	109.540134	

* * * * 2-2 LOT

面積計算書

* * * * NO 1

点名	X	DX	DMD.1	Y	DY	DMD.2	DX * DMD.2	DY * DMD.1
9-2-100	- 150657.394		- 38688.690					
9-2-17	- 150665.813	+ 8.419	+ 8.419	- 38687.908	- 0.782	- 0.782	- 6.583658	- 6.583658
9-2-32	- 150667.453	+ 1.640	+ 18.478	- 38698.908	+ 11.000	+ 9.436	+ 15.475040	+ 203.258000
9-2-101	- 150659.075	- 8.378	+ 11.740	- 38699.965	+ 1.057	+ 21.493	- 180.068354	+ 12.409180
9-2-100	- 150657.394	- 1.681	+ 1.681	- 38688.690	- 11.275	+ 11.275	- 18.953275	- 18.953275
		+ 10.059			+ 12.057		+ 15.475040	+ 215.667180
		- 10.059			- 12.057		- 205.605287	- 25.536933
							- 190.130247	+ 190.130247
						面積 =	95.065123	