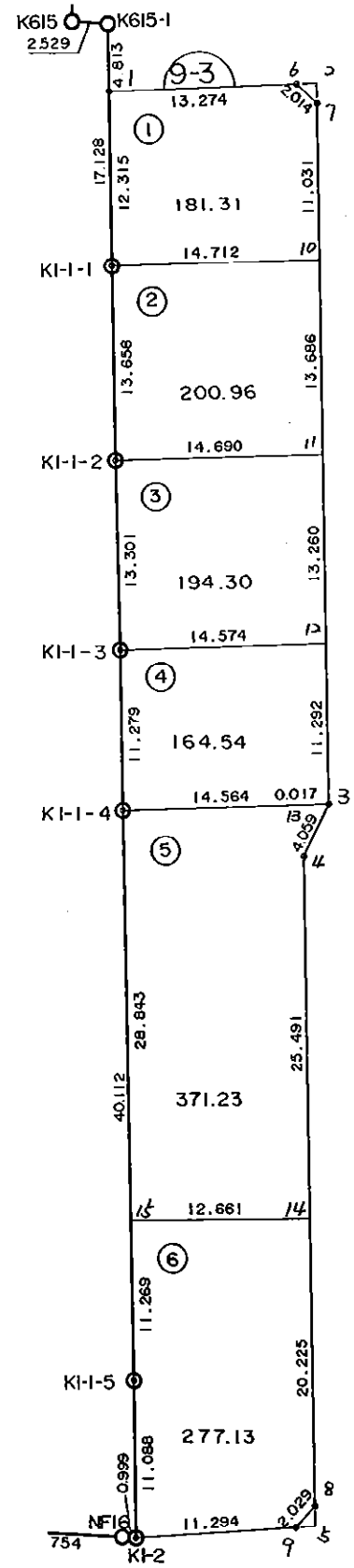


9 - 3 B L O C K



* * * 各筆面積 集計表 * * *

街区名・筆名	各筆面積	隅切面積
9-3 BLOCK	1389.50	
1 LOT	181.31	
2 LOT	200.96	
3 LOT	194.30	
4 LOT	164.54	
5 LOT	371.23	
6 LOT	277.13	
2 ｽﾏｯｸﾘ		1.04
5 ｽﾏｯｸﾘ		0.97
合計 =	1389.47	2.01

* * * * * 各 筆 面 積 計 算 書 * * * * *

9-3 BLOCK

点 名	X	Y	(X-X0)*(YN-1-Y0)	(XN-1-X0)*(Y-Y0)
X0·Y0	- 150600.000	- 38600.000		
9-3-1	- 150640.103	- 38721.201		
9-3-6	- 150638.083	- 38708.081	+ 4615.697683	+ 4334.372343
9-3-7	- 150639.303	- 38706.478	+ 4247.907543	+ 4055.001674
9-3-3	- 150688.189	- 38700.349	+ 9390.188342	+ 3944.016747
9-3-4	- 150692.032	- 38701.707	+ 9235.319168	+ 8969.438623
9-3-8	- 150737.394	- 38696.028	+ 13973.931558	+ 8837.648896
9-3-9	- 150739.038	- 38697.217	+ 13351.541064	+ 13357.032498
K1-2	- 150741.038	- 38708.332	+ 13711.291246	+ 15062.264616
K1-1-5	- 150730.032	- 38709.676	+ 14086.626624	+ 15468.483688
K1-1-4	- 150690.245	- 38714.775	+ 9897.710620	+ 14924.422800
K1-1-3	- 150679.054	- 38716.180	+ 9073.422850	+ 10484.664100
K1-1-2	- 150665.871	- 38717.950	+ 7652.892780	+ 9324.419300
K1-1-1	- 150652.322	- 38719.671	+ 6171.379900	+ 7882.848441
9-3-1	- 150640.103	- 38721.201	+ 4799.166113	+ 6341.478722
			+120207.075491	+122986.092448
		倍面積	= 2779.016957	
		面積	= 1389.508478	

1 LOT

点 名	X	Y	(X-X0)*(YN-1-Y0)	(XN-1-X0)*(Y-Y0)
X0·Y0	- 150600.000	- 38700.000		
9-3-1	- 150640.103	- 38721.201		
9-3-6	- 150638.083	- 38708.081	+ 807.397683	+ 324.072343
9-3-7	- 150639.303	- 38706.478	+ 317.607543	+ 246.701674
9-3-10	- 150650.248	- 38705.106	+ 325.506544	+ 200.681118
K1-1-1	- 150652.322	- 38719.671	+ 267.156132	+ 988.428408
9-3-1	- 150640.103	- 38721.201	+ 788.866113	+ 1109.278722
			+ 2506.534015	+ 2869.162265
		倍面積	= 362.628250	
		面積	= 181.314125	

2 LOT

点 名	X	Y	(X-X0)*(YN-1-Y0)	(XN-1-X0)*(Y-Y0)
X0·Y0	- 150600.000	- 38700.000		
9-3-10	- 150650.248	- 38705.106		
9-3-11	- 150663.828	- 38703.403	+ 325.905768	+ 170.993944
K1-1-2	- 150665.871	- 38717.950	+ 224.159013	+ 1145.712600
K1-1-1	- 150652.322	- 38719.671	+ 939.179900	+ 1295.748441
9-3-10	- 150650.248	- 38705.106	+ 988.428408	+ 267.156132
			+ 2477.673089	+ 2879.611117
		倍面積	= 401.938028	
		面積	= 200.969014	

* * * * * 各 筆 面 積 計 算 書 * * * * *

3 LOT

点 名	X	Y	(X-X0)*(YN-1-Y0)	(XN-1-X0)*(Y-Y0)
X0·Y0	- 150600.000	- 38700.000		
9-3-11	- 150663.828	- 38703.403		
9-3-12	- 150676.985	- 38701.754	+ 261.979955	+ 111.954312
K1-1-3	- 150679.054	- 38716.180	+ 138.660716	+ 1245.617300
K1-1-2	- 150665.871	- 38717.950	+ 1065.792780	+ 1419.019300
9-3-11	- 150663.828	- 38703.403	+ 1145.712600	+ 224.159013
			+ 2612.146051	+ 3000.749925
		倍面積	= 388.603874	
		面積	= 194.301937	

4 LOT

点 名	X	Y	(X-X0)*(YN-1-Y0)	(XN-1-X0)*(Y-Y0)
X0·Y0	- 150600.000	- 38700.000		
9-3-12	- 150676.985	- 38701.754		
9-3-3	- 150688.189	- 38700.349	+ 154.683506	+ 26.867765
9-3-13	- 150688.205	- 38700.355	+ 30.783545	+ 31.307095
K1-1-4	- 150690.245	- 38714.775	+ 32.036975	+ 1303.228875
K1-1-3	- 150679.054	- 38716.180	+ 1168.022850	+ 1460.164100
9-3-12	- 150676.985	- 38701.754	+ 1245.617300	+ 138.660716
			+ 2631.144176	+ 2960.228551
		倍面積	= 329.084375	
		面積	= 164.542187	

5 LOT

点 名	X	Y	(X-X0)*(YN-1-Y0)	(XN-1-X0)*(Y-Y0)
X0·Y0	- 150600.000	- 38600.000		
9-3-13	- 150688.205	- 38700.355		
9-3-4	- 150692.032	- 38701.707	+ 9235.871360	+ 8971.065935
9-3-14	- 150717.326	- 38698.540	+ 11932.875482	+ 9068.833280
9-3-15	- 150718.854	- 38711.108	+ 11711.873160	+ 13035.857208
K1-1-4	- 150690.245	- 38714.775	+ 10026.941460	+ 13641.467850
9-3-13	- 150688.205	- 38700.355	+ 10123.728875	+ 9056.536975
			+ 53031.290337	+ 53773.761248
		倍面積	= 742.470911	
		面積	= 371.235455	

6 LOT

点 名	X	Y	(X-X0)*(YN-1-Y0)	(XN-1-X0)*(Y-Y0)
X0·Y0	- 150700.000	- 38600.000		
9-3-14	- 150717.326	- 38698.540		
9-3-8	- 150737.394	- 38696.028	+ 3684.804760	+ 1663.781128

* * * * * 各 筆 面 積 計 算 書 * * * * *

点 名	X	Y	(X-X0)*(YN-1-Y0)	(XN-1-X0)*(Y-Y0)
9-3-9	- 150739.038	- 38697.217	+ 3748.741064	+ 3635.332498
K1-2	- 150741.038	- 38708.332	+ 3989.591246	+ 4229.064616
K1-1-5	- 150730.032	- 38709.676	+ 3253.426624	+ 4500.883688
9-3-15	- 150718.854	- 38711.108	+ 2067.831304	+ 3336.795456
9-3-14	- 150717.326	- 38698.540	+ 1925.057208	+ 1857.873160
			+ 18669.452206	+ 19223.730546
		倍面積	= 554.278340	
		面積	= 277.139170	

2 区画

点 名	X	Y	(X-X0)*(YN-1-Y0)	(XN-1-X0)*(Y-Y0)
X0-Y0	- 150600.000	- 38700.000		
9-3-2	- 150637.864	- 38706.658		
9-3-6	- 150638.083	- 38708.081	+ 253.556614	+ 305.978984
9-3-7	- 150639.303	- 38706.478	+ 317.607543	+ 246.701674
9-3-2	- 150637.864	- 38706.658	+ 245.282992	+ 261.679374
			+ 816.447149	+ 814.360032
		倍面積	= 2.087117	
		面積	= 1.043558	

5 区画

点 名	X	Y	(X-X0)*(YN-1-Y0)	(XN-1-X0)*(Y-Y0)
X0-Y0	- 150700.000	- 38600.000		
9-3-5	- 150738.792	- 38695.853		
9-3-8	- 150737.394	- 38696.028	+ 3584.327082	+ 3725.118176
9-3-9	- 150739.038	- 38697.217	+ 3748.741064	+ 3635.332498
9-3-5	- 150738.792	- 38695.853	+ 3771.241864	+ 3741.909414
			+ 11104.310010	+ 11102.360088
		倍面積	= 1.949922	
		面積	= 0.974961	