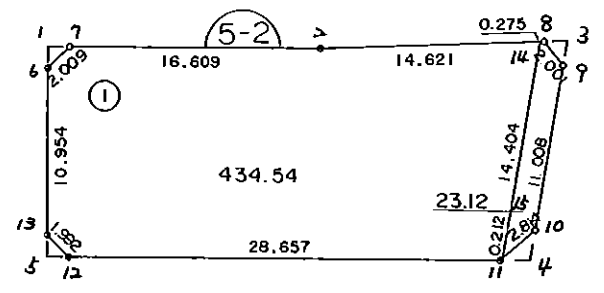


5 - 2 B L O C K



* * * 各筆面積 集計表 * * *

街区名・筆名	各筆面積	隅切面積
5-2 BLOCK	457.67	
1 LOT	434.54	
ス1口	23.12	
1 スミキリ		1.00
3 スミキリ		1.22
4 スミキリ		1.93
5 スミキリ		0.99
合計 =	457.66	5.14

* * * * * 各 筆 面 積 計 算 書 * * * * *

5-2 BLOCK

点 名	X	Y	(X-X0)*(YN-1-Y0)	(XN-1-X0)*(Y-Y0)
X0-Y0	- 150600.000	- 38400.000		
5-2-6	- 150657.147	- 38519.473		
5-2-7	- 150655.522	- 38518.291	+ 6633.379906	+ 6759.975777
5-2-2	- 150652.814	- 38501.904	+ 6247.420874	+ 5657.913888
5-2-8	- 150649.847	- 38487.307	+ 5079.608688	+ 4611.031898
5-2-9	- 150651.160	- 38485.797	+ 4466.626120	+ 4276.723059
5-2-10	- 150662.168	- 38485.820	+ 5333.827896	+ 4390.551200
5-2-11	- 150664.467	- 38487.788	+ 5532.557940	+ 5457.604384
5-2-12	- 150669.118	- 38516.065	+ 6067.730984	+ 7482.362355
5-2-13	- 150667.953	- 38517.681	+ 7886.964945	+ 8133.875358
5-2-6	- 150657.147	- 38519.473	+ 6725.116107	+ 8118.548769
			+ 53973.233460	+ 54888.586688
		倍面積	= 915.353228	
		面積	= 457.676614	

1 LOT

点 名	X	Y	(X-X0)*(YN-1-Y0)	(XN-1-X0)*(Y-Y0)
X0-Y0	- 150600.000	- 38400.000		
5-2-6	- 150657.147	- 38519.473		
5-2-7	- 150655.522	- 38518.291	+ 6633.379906	+ 6759.975777
5-2-2	- 150652.814	- 38501.904	+ 6247.420874	+ 5657.913888
5-2-14	- 150649.902	- 38487.576	+ 5085.213408	+ 4625.238864
5-2-15	- 150664.306	- 38487.650	+ 5631.662256	+ 4373.910300
5-2-11	- 150664.467	- 38487.788	+ 5650.532550	+ 5645.295128
5-2-12	- 150669.118	- 38516.065	+ 6067.730984	+ 7482.362355
5-2-13	- 150667.953	- 38517.681	+ 7886.964945	+ 8133.875358
5-2-6	- 150657.147	- 38519.473	+ 6725.116107	+ 8118.548769
			+ 49928.021030	+ 50797.120439
		倍面積	= 869.099409	
		面積	= 434.549704	

210

点 名	X	Y	(X-X0)*(YN-1-Y0)	(XN-1-X0)*(Y-Y0)
X0-Y0	- 150600.000	- 38400.000		
5-2-14	- 150649.902	- 38487.576		
5-2-8	- 150649.847	- 38487.307	+ 4365.400872	+ 4356.793914
5-2-9	- 150651.160	- 38485.797	+ 4466.626120	+ 4276.723059
5-2-10	- 150662.168	- 38485.820	+ 5333.827896	+ 4390.551200
5-2-15	- 150664.306	- 38487.650	+ 5518.740920	+ 5449.025200
5-2-14	- 150649.902	- 38487.576	+ 4373.910300	+ 5631.662256
			+ 24058.506108	+ 24104.755629
		倍面積	= 46.249521	
		面積	= 23.124760	

* * * * * 各 筆 面 積 計 算 書 * * * * *

1 区画

点 名	X	Y	(X-X0)*(YN-1-Y0)	(XN-1-X0)*(Y-Y0)
X0-Y0	- 150600.000	- 38500.000		
5-2-1	- 150655.756	- 38519.704		
5-2-6	- 150657.147	- 38519.473	+ 1126.024488	+ 1085.736588
5-2-7	- 150655.522	- 38518.291	+ 1081.179906	+ 1045.275777
5-2-1	- 150655.756	- 38519.704	+ 1019.832996	+ 1094.005488
			+ 3227.037390	+ 3225.017853
		倍面積	= 2.019537	
		面積	= 1.009768	

3 区画

点 名	X	Y	(X-X0)*(YN-1-Y0)	(XN-1-X0)*(Y-Y0)
X0-Y0	- 150600.000	- 38400.000		
5-2-3	- 150649.539	- 38485.794		
5-2-8	- 150649.847	- 38487.307	+ 4276.573518	+ 4325.101473
5-2-9	- 150651.160	- 38485.797	+ 4466.626120	+ 4276.723059
5-2-3	- 150649.539	- 38485.794	+ 4250.297583	+ 4389.221040
			+ 12993.497221	+ 12991.045572
		倍面積	= 2.451649	
		面積	= 1.225824	

4 区画

点 名	X	Y	(X-X0)*(YN-1-Y0)	(XN-1-X0)*(Y-Y0)
X0-Y0	- 150600.000	- 38400.000		
5-2-4	- 150664.144	- 38485.824		
5-2-10	- 150662.168	- 38485.820	+ 5335.506432	+ 5504.838080
5-2-11	- 150664.467	- 38487.788	+ 5532.557940	+ 5457.604384
5-2-4	- 150664.144	- 38485.824	+ 5631.073472	+ 5532.815808
			+ 16499.137844	+ 16495.258272
		倍面積	= 3.879572	
		面積	= 1.939786	

5 区画

点 名	X	Y	(X-X0)*(YN-1-Y0)	(XN-1-X0)*(Y-Y0)
X0-Y0	- 150600.000	- 38500.000		
5-2-5	- 150669.346	- 38517.450		
5-2-12	- 150669.118	- 38516.065	+ 1206.109100	+ 1114.043490
5-2-13	- 150667.953	- 38517.681	+ 1091.664945	+ 1222.075358
5-2-5	- 150669.346	- 38517.450	+ 1226.106626	+ 1185.779850
			+ 3523.880671	+ 3521.898698
		倍面積	= 1.981973	
		面積	= 0.990986	