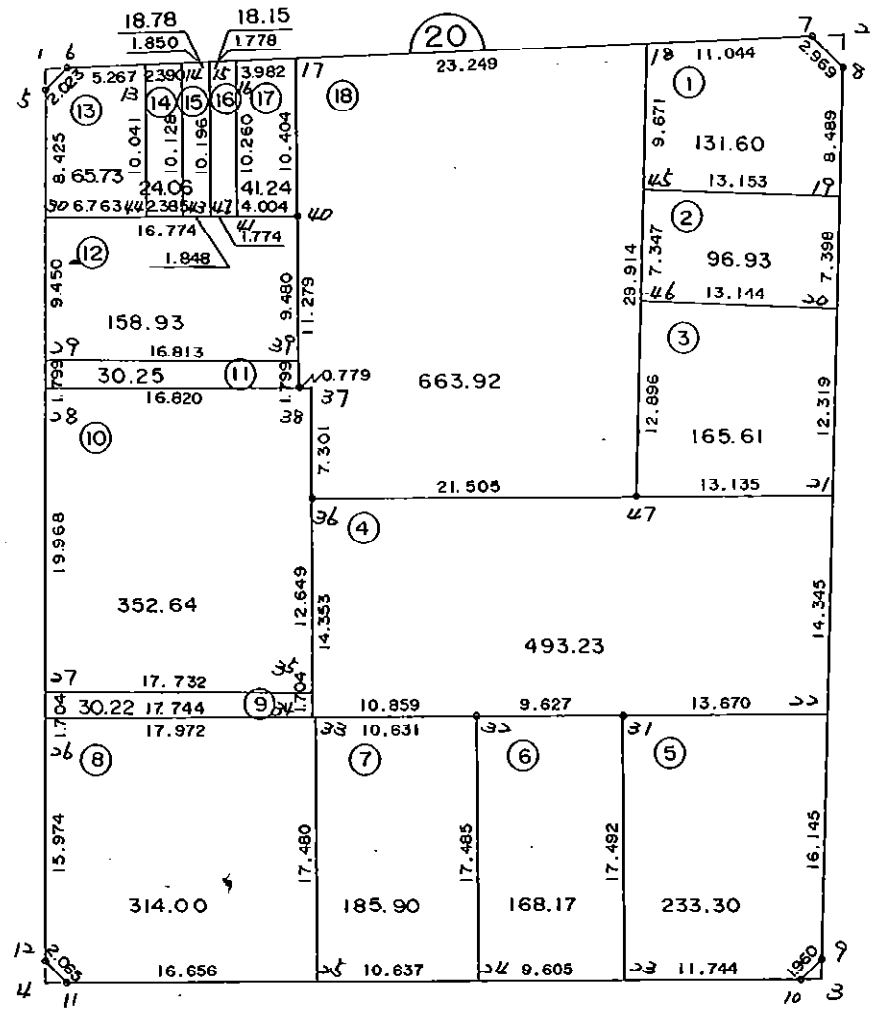


2 0 B L O C K



\* \* \* 各筆面積 集計表 \* \* \*

街区名・筆名	各筆面積	隅切面積
20 BLOCK	3192.70	
1 LOT	131.60	
2 LOT	96.93	
3 LOT	165.61	
4 LOT	493.23	
5 LOT	233.30	
6 LOT	168.17	
7 LOT	185.90	
8 LOT	314.00	
9 LOT	30.22	
10 LOT	352.64	
11 LOT	30.25	
12 LOT	158.93	
13 LOT	65.73	
14 LOT	24.06	
15 LOT	18.78	
16 LOT	18.15	
17 LOT	41.24	
18 LOT	663.92	
1 ｽｽﾞｷ		0.97
2 ｽｽﾞｷ		2.36
3 ｽｽﾞｷ		0.92
4 ｽｽﾞｷ		1.07
合計 =	3192.66	5.32

\* \* \* \* \* 各 筆 面 積 計 算 書 \* \* \* \* \*

20 BLOCK

点 名	X	Y	(X-X0)*(YN-1-Y0)	(XN-1-X0)*(Y-Y0)
X0·Y0	- 150800.000	- 38600.000		
20-5	- 150814.659	- 38745.129		
20-6	- 150813.091	- 38743.850	+ 1899.883739	+ 2108.697150
20-7	- 150806.139	- 38694.780	+ 883.095150	+ 1240.764980
20-8	- 150808.033	- 38692.494	+ 761.367740	+ 567.820666
20-9	- 150866.586	- 38688.411	+ 6158.805484	+ 710.205563
20-10	- 150868.087	- 38689.671	+ 6019.639757	+ 5970.833206
20-11	- 150873.059	- 38738.058	+ 6551.273589	+ 9399.955046
20-12	- 150871.714	- 38739.625	+ 9900.691412	+ 10200.862875
20-5	- 150814.659	- 38745.129	+ 2046.762875	+ 10407.781106
			+ 34221.519746	+ 40606.920592
		倍面積	= 6385.400846	
		面積	= 3192.700423	

1 LOT

点 名	X	Y	(X-X0)*(YN-1-Y0)	(XN-1-X0)*(Y-Y0)
X0·Y0	- 150800.000	- 38600.000		
20-18	- 150807.688	- 38705.715		
20-7	- 150806.139	- 38694.780	+ 648.984385	+ 728.668640
20-8	- 150808.033	- 38692.494	+ 761.367740	+ 567.820666
20-19	- 150816.501	- 38691.903	+ 1526.243494	+ 738.256799
20-45	- 150817.335	- 38705.030	+ 1593.138505	+ 1733.100030
20-18	- 150807.688	- 38705.715	+ 807.470640	+ 1832.569525
			+ 5337.204764	+ 5600.415660
		倍面積	= 263.210896	
		面積	= 131.605448	

2 LOT

点 名	X	Y	(X-X0)*(YN-1-Y0)	(XN-1-X0)*(Y-Y0)
X0·Y0	- 150800.000	- 38600.000		
20-19	- 150816.501	- 38691.903		
20-20	- 150823.881	- 38691.388	+ 2194.735543	+ 1507.993388
20-46	- 150824.663	- 38704.509	+ 2253.902244	+ 2495.779429
20-45	- 150817.335	- 38705.030	+ 1811.663515	+ 2590.354890
20-19	- 150816.501	- 38691.903	+ 1733.100030	+ 1593.138505
			+ 7993.401332	+ 8187.266212
		倍面積	= 193.864880	
		面積	= 96.932440	

3 LOT

点 名	X	Y	(X-X0)*(YN-1-Y0)	(XN-1-X0)*(Y-Y0)
X0·Y0	- 150800.000	- 38600.000		
20-20	- 150823.881	- 38691.388		
20-21	- 150836.170	- 38690.531	+ 3305.503960	+ 2161.970811

\* \* \* \* \* 各 筆 面 積 計 算 書 \* \* \* \* \*

点 名	X	Y	(X-X0)*(Yn-1-Y0)	(Xn-1-X0)*(Y-Y0)
20-47	- 150837.527	- 38703.596	+ 3397.356837	+ 3747.067320
20-46	- 150824.663	- 38704.509	+ 2554.988148	+ 3921.909243
20-20	- 150823.881	- 38691.388	+ 2495.779429	+ 2253.902244
			+ 11753.628374	+ 12084.849618
		倍面積	= 331.221244	
		面積	= 165.610622	

4 LOT

点 名	X	Y	(X-X0)*(Yn-1-Y0)	(Xn-1-X0)*(Y-Y0)
X0·Y0	- 150800.000	- 38600.000		
20-21	- 150836.170	- 38690.531		
20-22	- 150850.480	- 38689.534	+ 4570.004880	+ 3238.444780
20-31	- 150851.886	- 38703.131	+ 4645.561124	+ 5206.052880
20-32	- 150852.877	- 38712.707	+ 5453.257887	+ 5847.915402
20-34	- 150853.992	- 38723.509	+ 6085.276344	+ 6530.785393
20-36	- 150839.716	- 38724.989	+ 4905.283444	+ 6748.406088
20-47	- 150837.527	- 38703.596	+ 4690.462203	+ 4114.418736
20-21	- 150836.170	- 38690.531	+ 3747.067320	+ 3397.356837
			+ 34096.913202	+ 35083.380116
		倍面積	= 986.466914	
		面積	= 493.233457	

5 LOT

点 名	X	Y	(X-X0)*(Yn-1-Y0)	(Xn-1-X0)*(Y-Y0)
X0·Y0	- 150800.000	- 38600.000		
20-22	- 150850.480	- 38689.534		
20-9	- 150866.586	- 38688.411	+ 5961.710924	+ 4462.987280
20-10	- 150868.087	- 38689.671	+ 6019.639757	+ 5970.833206
20-23	- 150869.287	- 38701.353	+ 6213.034577	+ 6900.821711
20-31	- 150851.886	- 38703.131	+ 5258.801758	+ 7145.637597
20-22	- 150850.480	- 38689.534	+ 5206.052880	+ 4645.561124
			+ 28659.239896	+ 29125.840918
		倍面積	= 466.601022	
		面積	= 233.300511	

6 LOT

点 名	X	Y	(X-X0)*(Yn-1-Y0)	(Xn-1-X0)*(Y-Y0)
X0·Y0	- 150800.000	- 38700.000		
20-23	- 150869.287	- 38701.353		
20-24	- 150870.269	- 38710.908	+ 95.073957	+ 755.782596
20-32	- 150852.877	- 38712.707	+ 576.782316	+ 892.908183
20-31	- 150851.886	- 38703.131	+ 659.315402	+ 165.557887

\* \* \* \* \* 各 筆 面 積 計 算 書 \* \* \* \* \*

点 名	X	Y	(X-X0)*(YN-1-Y0)	(XN-1-X0)*(Y-Y0)
20-23	150869.287	38701.353	+ 216.937597	+ 70.201758
			+ 1548.109272	+ 1884.450424
		倍面積	= 336.341152	
		面積	= 168.170576	

7 LOT

点 名	X	Y	(X-X0)*(YN-1-Y0)	(XN-1-X0)*(Y-Y0)
X0-Y0	150800.000	38700.000		
20-24	150870.269	38710.908		
20-25	150871.357	38721.489	+ 778.362156	+ 1510.010541
20-33	150853.969	38723.282	+ 1159.739841	+ 1661.333674
20-32	150852.877	38712.707	+ 1231.082314	+ 685.784083
20-24	150870.269	38710.908	+ 892.908183	+ 576.782316
			+ 4062.092494	+ 4433.910614
		倍面積	= 371.818120	
		面積	= 185.909060	

8 LOT

点 名	X	Y	(X-X0)*(YN-1-Y0)	(XN-1-X0)*(Y-Y0)
X0-Y0	150800.000	38700.000		
20-25	150871.357	38721.489		
20-11	150873.059	38738.058	+ 1569.964851	+ 2715.704706
20-12	150871.714	38739.625	+ 2729.291412	+ 2894.962875
20-26	150855.814	38741.159	+ 2211.629750	+ 2951.676526
20-33	150853.969	38723.282	+ 2221.310071	+ 1299.461548
20-25	150871.357	38721.489	+ 1661.333674	+ 1159.739841
			+ 10393.529758	+ 11021.545496
		倍面積	= 628.015738	
		面積	= 314.007869	

9 LOT

点 名	X	Y	(X-X0)*(YN-1-Y0)	(XN-1-X0)*(Y-Y0)
X0-Y0	150800.000	38700.000		
20-26	150855.814	38741.159		
20-27	150854.118	38741.323	+ 2227.442762	+ 2306.401922
20-35	150852.297	38723.685	+ 2161.068931	+ 1281.784830
20-34	150853.992	38723.509	+ 1278.800520	+ 1229.450173
20-26	150855.814	38741.159	+ 1312.131326	+ 2222.256728
			+ 6979.443539	+ 7039.893653
		倍面積	= 60.450114	
		面積	= 30.225057	

\* \* \* \* \* 各 筆 面 積 計 算 書 \* \* \* \* \*

10 LOT

点 名	X	Y	(X-X0)*(YN-1-Y0)	(XN-1-X0)*(Y-Y0)
X0-Y0	- 150800.000	- 38700.000		
20-27	- 150854.118	- 38741.323		
20-28	- 150834.242	- 38743.240	+ 1414.982166	+ 2340.062320
20-38	- 150832.517	- 38726.509	+ 1406.035080	+ 907.721178
20-37	- 150832.453	- 38725.733	+ 860.296577	+ 836.759961
20-36	- 150839.716	- 38724.989	+ 1022.011828	+ 810.968017
20-35	- 150852.297	- 38723.685	+ 1306.849733	+ 940.673460
20-27	- 150854.118	- 38741.323	+ 1281.784830	+ 2161.068931
			+ 7291.960214	+ 7997.253867
		倍面積	= 705.293653	
		面積	= 352.646826	

11 LOT

点 名	X	Y	(X-X0)*(YN-1-Y0)	(XN-1-X0)*(Y-Y0)
X0-Y0	- 150800.000	- 38700.000		
20-28	- 150834.242	- 38743.240		
20-29	- 150832.451	- 38743.413	+ 1403.181240	+ 1486.547946
20-39	- 150830.727	- 38726.689	+ 1333.951251	+ 866.084739
20-38	- 150832.517	- 38726.509	+ 867.846213	+ 814.542043
20-28	- 150834.242	- 38743.240	+ 907.721178	+ 1406.035080
			+ 4512.699882	+ 4573.209808
		倍面積	= 60.509926	
		面積	= 30.254963	

12 LOT

点 名	X	Y	(X-X0)*(YN-1-Y0)	(XN-1-X0)*(Y-Y0)
X0-Y0	- 150800.000	- 38700.000		
20-29	- 150832.451	- 38743.413		
20-30	- 150823.045	- 38744.320	+ 1000.452585	+ 1438.228320
20-40	- 150821.295	- 38727.638	+ 943.794400	+ 636.917710
20-39	- 150830.727	- 38726.689	+ 849.232826	+ 568.342255
20-29	- 150832.451	- 38743.413	+ 866.084739	+ 1333.951251
			+ 3659.564550	+ 3977.439536
		倍面積	= 317.874986	
		面積	= 158.937493	

13 LOT

点 名	X	Y	(X-X0)*(YN-1-Y0)	(XN-1-X0)*(Y-Y0)
X0-Y0	- 150800.000	- 38700.000		
20-30	- 150823.045	- 38744.320		
20-5	- 150814.659	- 38745.129	+ 649.686880	+ 1039.997805

\* \* \* \* \* 各 筆 面 積 計 算 書 \* \* \* \* \*

点 名	X	Y	(X-X0)*(YN-1-Y0)	(XN-1-X0)*(Y-Y0)
20-6	- 150813.091	- 38743.850	+ 590.783739	+ 642.797150
20-13	- 150812.352	- 38738.635	+ 541.635200	+ 505.770785
20-44	- 150822.339	- 38737.594	+ 863.067265	+ 464.361088
20-30	- 150823.045	- 38744.320	+ 866.353730	+ 990.064480
			+ 3511.526814	+ 3642.991308
		倍面積	= 131.464494	
		面積	= 65.732247	

14 LOT

点 名	X	Y	(X-X0)*(YN-1-Y0)	(XN-1-X0)*(Y-Y0)
X0-Y0	- 150800.000	- 38700.000		
20-13	- 150812.352	- 38738.635		
20-14	- 150812.017	- 38736.269	+ 464.276795	+ 447.994688
20-43	- 150822.091	- 38735.222	+ 801.218479	+ 423.262774
20-44	- 150822.339	- 38737.594	+ 786.824258	+ 830.489054
20-13	- 150812.352	- 38738.635	+ 464.361088	+ 863.067265
			+ 2516.680620	+ 2564.813781
		倍面積	= 48.133161	
		面積	= 24.066580	

15 LOT

点 名	X	Y	(X-X0)*(YN-1-Y0)	(XN-1-X0)*(Y-Y0)
X0-Y0	- 150800.000	- 38700.000		
20-14	- 150812.017	- 38736.269		
20-15	- 150811.757	- 38734.437	+ 426.414633	+ 413.829429
20-42	- 150821.898	- 38733.384	+ 754.101426	+ 392.495688
20-43	- 150822.091	- 38735.222	+ 737.485944	+ 771.291356
20-14	- 150812.017	- 38736.269	+ 423.262774	+ 801.218479
			+ 2341.264777	+ 2378.834952
		倍面積	= 37.570175	
		面積	= 18.785087	

16 LOT

点 名	X	Y	(X-X0)*(YN-1-Y0)	(XN-1-X0)*(Y-Y0)
X0-Y0	- 150800.000	- 38700.000		
20-15	- 150811.757	- 38734.437		
20-16	- 150811.508	- 38732.677	+ 396.300996	+ 384.183489
20-41	- 150821.713	- 38731.620	+ 709.515701	+ 363.882960
20-42	- 150821.898	- 38733.384	+ 692.414760	+ 724.866792
20-15	- 150811.757	- 38734.437	+ 392.495688	+ 754.101426
			+ 2190.727145	+ 2227.034667
		倍面積	= 36.307522	
		面積	= 18.153761	



\* \* \* \* \* 各 筆 面 積 計 算 書 \* \* \* \* \*

17 LOT

点 名	X	Y	(X-X0)*(YN-1-Y0)	(XN-1-X0)*(Y-Y0)
X0-Y0	- 150800.000	- 38700.000		
20-16	- 150811.508	- 38732.677		
20-17	- 150810.949	- 38728.734	+ 357.780473	+ 330.670872
20-40	- 150821.295	- 38727.638	+ 611.890530	+ 302.608462
20-41	- 150821.713	- 38731.620	+ 600.103894	+ 673.347900
20-16	- 150811.508	- 38732.677	+ 363.882960	+ 709.515701
			+ 1933.657857	+ 2016.142935
		倍面積	= 82.485078	
		面積	= 41.242539	

18 LOT

点 名	X	Y	(X-X0)*(YN-1-Y0)	(XN-1-X0)*(Y-Y0)
X0-Y0	- 150800.000	- 38700.000		
20-17	- 150810.949	- 38728.734		
20-18	- 150807.688	- 38705.715	+ 220.906992	+ 62.573535
20-47	- 150837.527	- 38703.596	+ 214.466805	+ 27.646048
20-36	- 150839.716	- 38724.989	+ 142.818736	+ 937.762203
20-37	- 150832.453	- 38725.733	+ 810.968017	+ 1022.011828
20-38	- 150832.517	- 38726.509	+ 836.759961	+ 860.296577
20-40	- 150821.295	- 38727.638	+ 564.509155	+ 898.704846
20-17	- 150810.949	- 38728.734	+ 302.608462	+ 611.890530
			+ 3093.038128	+ 4420.885567
		倍面積	= 1327.847439	
		面積	= 663.923719	

1 区切り

点 名	X	Y	(X-X0)*(YN-1-Y0)	(XN-1-X0)*(Y-Y0)
X0-Y0	- 150800.000	- 38700.000		
20-1	- 150813.291	- 38745.261		
20-5	- 150814.659	- 38745.129	+ 663.480999	+ 599.809539
20-6	- 150813.091	- 38743.850	+ 590.783739	+ 642.797150
20-1	- 150813.291	- 38745.261	+ 582.810350	+ 592.511751
			+ 1837.075088	+ 1835.118440
		倍面積	= 1.956648	
		面積	= 0.978324	

2 区切り

点 名	X	Y	(X-X0)*(YN-1-Y0)	(XN-1-X0)*(Y-Y0)
X0-Y0	- 150800.000	- 38600.000		
20-2	- 150805.837	- 38692.647		
20-7	- 150806.139	- 38694.780	+ 568.759933	+ 553.230860

\* \* \* \* \* 各 筆 面 積 計 算 書 \* \* \* \* \*

点 名	X	Y	(X-X0)*(YN-1-Y0)	(XN-1-X0)*(Y-Y0)
20-8	- 150808.033	- 38692.494	+ 761.367740	+ 567.820666
20-2	- 150805.837	- 38692.647	+ 539.887478	+ 744.233351
			+ 1870.015151	+ 1865.284877
		倍面積	= 4.730274	
		面積	= 2.365137	

3 区切り

点 名	X	Y	(X-X0)*(YN-1-Y0)	(XN-1-X0)*(Y-Y0)
X0-Y0	- 150800.000	- 38600.000		
20-3	- 150867.948	- 38688.316		
20-9	- 150866.586	- 38688.411	+ 5880.609176	+ 6007.350628
20-10	- 150868.087	- 38689.671	+ 6019.639757	+ 5970.833206
20-3	- 150867.948	- 38688.316	+ 6092.965108	+ 6013.171492
			+ 17993.214041	+ 17991.355326
		倍面積	= 1.858715	
		面積	= 0.929357	

4 区切り

点 名	X	Y	(X-X0)*(YN-1-Y0)	(XN-1-X0)*(Y-Y0)
X0-Y0	- 150800.000	- 38700.000		
20-4	- 150873.205	- 38739.481		
20-11	- 150873.059	- 38738.058	+ 2884.442379	+ 2786.035890
20-12	- 150871.714	- 38739.625	+ 2729.291412	+ 2894.962875
20-4	- 150873.205	- 38739.481	+ 2900.748125	+ 2831.340434
			+ 8514.481916	+ 8512.339199
		倍面積	= 2.142717	
		面積	= 1.071358	