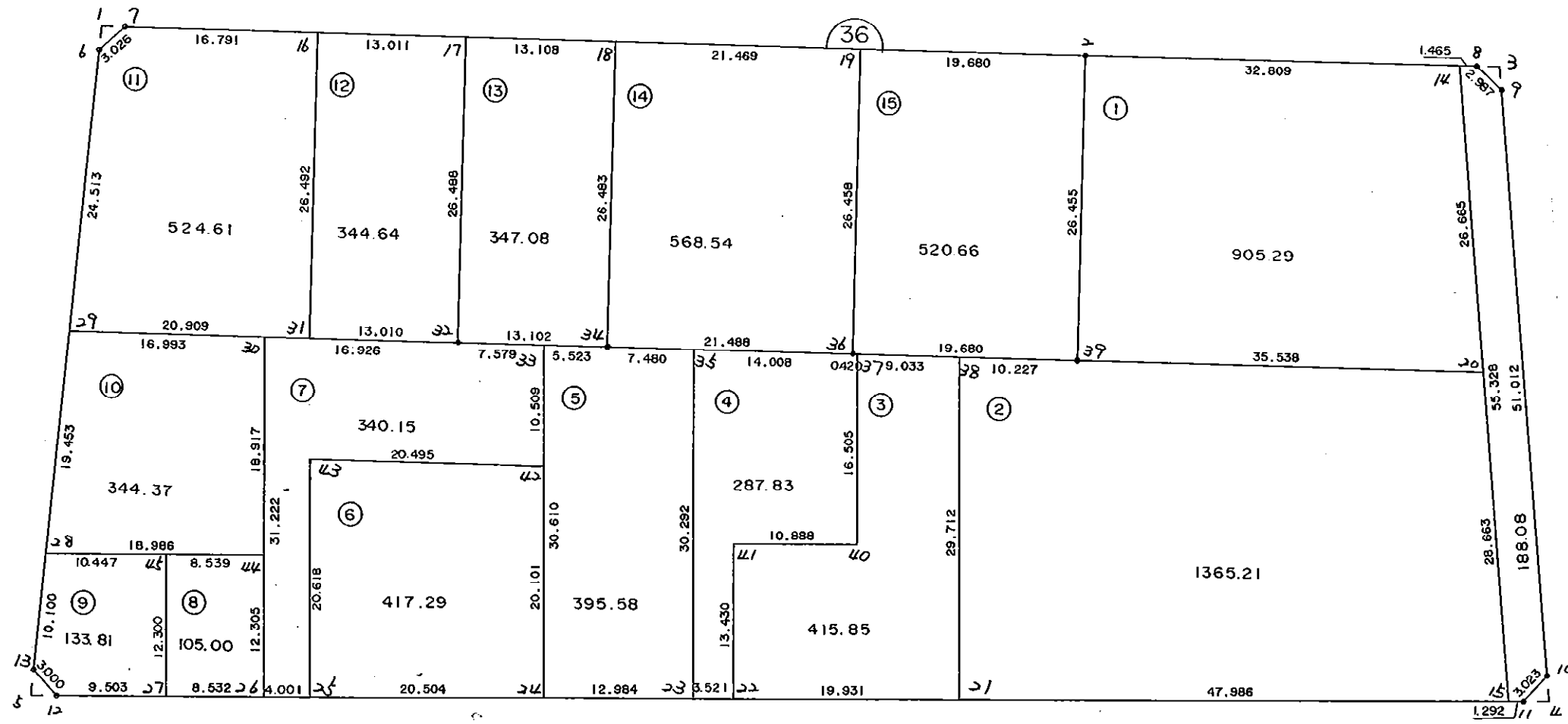


3 6 B L O C K



* * * 各筆面積 集計表 * * *

街区名・筆名	各筆面積	隅切面積
36 BLOCK	7204.08	
1 LOT	905.29	
2 LOT	1365.21	
3 LOT	415.85	
4 LOT	287.83	
5 LOT	395.58	
6 LOT	417.29	
7 LOT	340.15	
8 LOT	105.00	
9 LOT	133.81	
10 LOT	344.37	
11 LOT	524.61	
12 LOT	344.64	
13 LOT	347.08	
14 LOT	568.54	
15 LOT	520.66	
スロ	188.08	
1 スミリ		2.12
3 スミリ		2.01
4 スミリ		2.47
5 スミリ		2.49
合計 =	7203.99	9.09

* * * * * 各 筆 面 積 計 算 書 * * * * *

36 BLOCK

点 名	X	Y	(X-X0)*(YN-1-Y0)	(XN-1-X0)*(Y-Y0)
X0·Y0	- 150700.000	- 38900.000		
36-6	- 150780.203	- 39035.139		
36-7	- 150777.974	- 39033.092	+ 10537.328386	+ 10674.377676
36-2	- 150771.285	- 38949.299	+ 9487.463220	+ 3844.040226
36-8	- 150768.467	- 38915.141	+ 3375.354633	+ 1079.326185
36-9	- 150770.290	- 38912.775	+ 1064.260890	+ 874.665925
36-10	- 150820.437	- 38903.419	+ 1538.582675	+ 240.321510
36-11	- 150822.854	- 38905.235	+ 420.037826	+ 630.487695
36-12	- 150836.296	- 39032.782	+ 713.509560	+ 16312.799828
36-13	- 150834.269	- 39034.994	+ 17828.506358	+ 18399.142224
36-6	- 150780.203	- 39035.139	+ 10826.923782	+ 18144.978391
			+ 55791.967330	+ 70200.139660
		倍面積	= 14408.172330	
		面積	= 7204.086165	

1 LOT

点 名	X	Y	(X-X0)*(YN-1-Y0)	(XN-1-X0)*(Y-Y0)
X0·Y0	- 150700.000	- 38900.000		
36-2	- 150771.285	- 38949.299		
36-14	- 150768.587	- 38916.601	+ 3381.270513	+ 1183.402285
36-20	- 150794.806	- 38911.743	+ 1573.874406	+ 805.417141
36-39	- 150797.654	- 38947.167	+ 1146.750922	+ 4471.714602
36-2	- 150771.285	- 38949.299	+ 3362.299595	+ 4814.244546
			+ 9464.195436	+ 11274.778574
		倍面積	= 1810.583138	
		面積	= 905.291569	

2 LOT

点 名	X	Y	(X-X0)*(YN-1-Y0)	(XN-1-X0)*(Y-Y0)
X0·Y0	- 150700.000	- 38900.000		
36-20	- 150794.806	- 38911.743		
36-15	- 150822.989	- 38906.520	+ 1444.259827	+ 618.135120
36-21	- 150828.018	- 38954.242	+ 834.677360	+ 6671.169338
36-38	- 150798.470	- 38957.361	+ 5341.209740	+ 7343.240498
36-39	- 150797.654	- 38947.167	+ 5601.531094	+ 4644.534490
36-20	- 150794.806	- 38911.743	+ 4471.714602	+ 1146.750922
			+ 17693.392623	+ 20423.830368
		倍面積	= 2730.437745	
		面積	= 1365.218872	

* * * * * 各 筆 面 積 計 算 書 * * * * *

3 LOT

点 名	X	Y	(X-X0)*(YN-1-Y0)	(XN-1-X0)*(Y-Y0)
X0·Y0	- 150700.000	- 38900.000		
36-21	- 150828.018	- 38954.242		
36-22	- 150830.108	- 38974.062	+ 7057.318136	+ 9481.269116
36-41	- 150816.752	- 38975.472	+ 8646.886624	+ 9819.510976
36-40	- 150815.605	- 38964.645	+ 8724.940560	+ 7547.433040
36-37	- 150799.190	- 38966.365	+ 6412.137550	+ 7672.125825
36-38	- 150798.470	- 38957.361	+ 6534.961550	+ 5689.637590
36-21	- 150828.018	- 38954.242	+ 7343.240498	+ 5341.209740
			+ 44719.484918	+ 45551.186287
		倍面積	= 831.701369	
		面積	= 415.850684	

4 LOT

点 名	X	Y	(X-X0)*(YN-1-Y0)	(XN-1-X0)*(Y-Y0)
X0·Y0	- 150700.000	- 38900.000		
36-22	- 150830.108	- 38974.062		
36-23	- 150830.477	- 38977.564	+ 9663.387574	+ 10091.696912
36-35	- 150800.353	- 38980.746	+ 7783.780092	+ 10535.495842
36-36	- 150799.223	- 38966.784	+ 8011.860358	+ 6701.974752
36-37	- 150799.190	- 38966.365	+ 6624.304960	+ 6584.934395
36-40	- 150815.605	- 38964.645	+ 7672.125825	+ 6412.137550
36-41	- 150816.752	- 38975.472	+ 7547.433040	+ 8724.940560
36-22	- 150830.108	- 38974.062	+ 9819.510976	+ 8646.886624
			+ 57122.402825	+ 57698.066635
		倍面積	= 575.663810	
		面積	= 287.831905	

5 LOT

点 名	X	Y	(X-X0)*(YN-1-Y0)	(XN-1-X0)*(Y-Y0)
X0·Y0	- 150800.000	- 38900.000		
36-23	- 150830.477	- 38977.564		
36-24	- 150831.838	- 38990.476	+ 2469.482632	+ 2757.437052
36-33	- 150801.399	- 38993.707	+ 126.575924	+ 2983.443466
36-34	- 150800.957	- 38988.202	+ 89.677599	+ 123.394598
36-35	- 150800.353	- 38980.746	+ 31.135306	+ 77.273922
36-23	- 150830.477	- 38977.564	+ 2460.895842	+ 27.380092
			+ 5177.767303	+ 5968.929130
		倍面積	= 791.161827	
		面積	= 395.580913	

* * * * * 各 筆 面 積 計 算 書 * * * * *

6 LOT

点 名	X	Y	(X-X0)*(YN-1-Y0)	(XN-1-X0)*(Y-Y0)
X0·Y0	- 150800.000	- 38900.000		
36-24	- 150831.838	- 38990.476		
36-25	- 150833.987	- 39010.867	+ 3075.007812	+ 3529.783546
36-43	- 150813.483	- 39013.028	+ 1494.819761	+ 3841.482636
36-42	- 150811.849	- 38992.598	+ 1339.268772	+ 1248.498834
36-24	- 150831.838	- 38990.476	+ 2948.135124	+ 1072.050124
			+ 8857.231469	+ 9691.815140
		倍面積	= 834.583671	
		面積	= 417.291835	

7 LOT

点 名	X	Y	(X-X0)*(YN-1-Y0)	(XN-1-X0)*(Y-Y0)
X0·Y0	- 150800.000	- 38900.000		
36-25	- 150833.987	- 39010.867		
36-26	- 150834.406	- 39014.846	+ 3814.490002	+ 3903.271002
36-30	- 150803.358	- 39018.133	+ 385.652868	+ 4064.483998
36-32	- 150802.006	- 39001.262	+ 236.974798	+ 340.037796
36-33	- 150801.399	- 38993.707	+ 141.665538	+ 187.976242
36-42	- 150811.849	- 38992.598	+ 1110.334243	+ 129.544602
36-43	- 150813.483	- 39013.028	+ 1248.498834	+ 1339.268772
36-25	- 150833.987	- 39010.867	+ 3841.482636	+ 1494.819761
			+ 10779.098919	+ 11459.402173
		倍面積	= 680.303254	
		面積	= 340.151627	

8 LOT

点 名	X	Y	(X-X0)*(YN-1-Y0)	(XN-1-X0)*(Y-Y0)
X0·Y0	- 150800.000	- 39000.000		
36-26	- 150834.406	- 39014.846		
36-27	- 150835.300	- 39023.331	+ 524.063800	+ 802.726386
36-45	- 150823.069	- 39024.632	+ 538.222839	+ 869.509600
36-44	- 150822.169	- 39016.141	+ 546.066808	+ 372.356729
36-26	- 150834.406	- 39014.846	+ 555.347246	+ 329.120974
			+ 2163.700693	+ 2373.713689
		倍面積	= 210.012996	
		面積	= 105.006498	

9 LOT

点 名	X	Y	(X-X0)*(YN-1-Y0)	(XN-1-X0)*(Y-Y0)
X0·Y0	- 150800.000	- 39000.000		
36-27	- 150835.300	- 39023.331		
36-12	- 150836.296	- 39032.782	+ 846.821976	+ 1157.204600

* * * * * 各 筆 面 積 計 算 書 * * * * *

点 名	X	Y	(X-X0)*(YN-1-Y0)	(XN-1-X0)*(Y-Y0)
36-13	- 150834.269	- 39034.994	+ 1123.406358	+ 1270.142224
36-28	- 150824.169	- 39035.021	+ 845.769986	+ 1200.134649
36-45	- 150823.069	- 39024.632	+ 807.899449	+ 595.330808
36-27	- 150835.300	- 39023.331	+ 869.509600	+ 538.222839
			+ 4493.407369	+ 4761.035120
		倍面積	= 267.627751	
		面積	= 133.813875	

10 LOT

点 名	X	Y	(X-X0)*(YN-1-Y0)	(XN-1-X0)*(Y-Y0)
X0·Y0	- 150800.000	- 39000.000		
36-28	- 150824.169	- 39035.021		
36-29	- 150804.716	- 39035.073	+ 165.159036	+ 847.679337
36-30	- 150803.358	- 39018.133	+ 117.775134	+ 85.515228
36-44	- 150822.169	- 39016.141	+ 401.990477	+ 54.201478
36-28	- 150824.169	- 39035.021	+ 390.111829	+ 776.380549
			+ 1075.036476	+ 1763.776592
		倍面積	= 688.740116	
		面積	= 344.370058	

11 LOT

点 名	X	Y	(X-X0)*(YN-1-Y0)	(XN-1-X0)*(Y-Y0)
X0·Y0	- 150700.000	- 39000.000		
36-29	- 150804.716	- 39035.073		
36-6	- 150780.203	- 39035.139	+ 2812.959819	+ 3679.615524
36-7	- 150777.974	- 39033.092	+ 2739.928386	+ 2654.077676
36-16	- 150776.638	- 39016.354	+ 2536.104696	+ 1275.186796
36-31	- 150803.045	- 39014.230	+ 1685.197930	+ 1090.558740
36-29	- 150804.716	- 39035.073	+ 1490.108680	+ 3614.097285
			+ 11264.299511	+ 12313.536021
		倍面積	= 1049.236510	
		面積	= 524.618255	

12 LOT

点 名	X	Y	(X-X0)*(YN-1-Y0)	(XN-1-X0)*(Y-Y0)
X0·Y0	- 150700.000	- 39000.000		
36-16	- 150776.638	- 39016.354		
36-17	- 150775.603	- 39003.384	+ 1236.411462	+ 259.342992
36-32	- 150802.006	- 39001.262	+ 345.188304	+ 95.410986
36-31	- 150803.045	- 39014.230	+ 130.042790	+ 1451.545380
36-16	- 150776.638	- 39016.354	+ 1090.558740	+ 1685.197930
			+ 2802.201296	+ 3491.497288
		倍面積	= 689.295992	
		面積	= 344.647996	

* * * * * 各 筆 面 積 計 算 書 * * * * *

13 LOT

点 名	X	Y	(X-X0)*(YN-1-Y0)	(XN-1-X0)*(Y-Y0)
X0·Y0	- 150700.000	- 38900.000		
36-17	- 150775.603	- 39003.384		
36-18	- 150774.559	- 38990.318	+ 7708.207656	+ 6828.311754
36-34	- 150800.957	- 38988.202	+ 9118.234326	+ 6576.252918
36-32	- 150802.006	- 39001.262	+ 8997.133212	+ 10223.107734
36-17	- 150775.603	- 39003.384	+ 7655.710986	+ 10545.788304
			+ 33479.286180	+ 34173.460710
		倍面積	= 694.174530	
		面積	= 347.087265	

14 LOT

点 名	X	Y	(X-X0)*(YN-1-Y0)	(XN-1-X0)*(Y-Y0)
X0·Y0	- 150700.000	- 38900.000		
36-18	- 150774.559	- 38990.318		
36-19	- 150772.851	- 38968.917	+ 6579.756618	+ 5138.382603
36-36	- 150799.223	- 38966.784	+ 6838.151491	+ 4865.281184
36-34	- 150800.957	- 38988.202	+ 6742.312288	+ 8751.667046
36-18	- 150774.559	- 38990.318	+ 6576.252918	+ 9118.234326
			+ 26736.473315	+ 27873.565159
		倍面積	= 1137.091844	
		面積	= 568.545922	

15 LOT

点 名	X	Y	(X-X0)*(YN-1-Y0)	(XN-1-X0)*(Y-Y0)
X0·Y0	- 150700.000	- 38900.000		
36-19	- 150772.851	- 38968.917		
36-2	- 150771.285	- 38949.299	+ 4912.748345	+ 3591.481449
36-39	- 150797.654	- 38947.167	+ 4814.244546	+ 3362.299595
36-36	- 150799.223	- 38966.784	+ 4680.051241	+ 6521.724736
36-19	- 150772.851	- 38968.917	+ 4865.281184	+ 6838.151491
			+ 19272.325316	+ 20313.657271
		倍面積	= 1041.331955	
		面積	= 520.665977	

16 LOT

点 名	X	Y	(X-X0)*(YN-1-Y0)	(XN-1-X0)*(Y-Y0)
X0·Y0	- 150700.000	- 38900.000		
36-14	- 150768.587	- 38916.601		
36-8	- 150768.467	- 38915.141	+ 1136.620667	+ 1038.475767
36-9	- 150770.290	- 38912.775	+ 1064.260890	+ 874.665925

* * * * * 各 筆 面 積 計 算 書 * * * * *

点 名	X	Y	(X-X0)*(YN-1-Y0)	(XN-1-X0)*(Y-Y0)
36-10	- 150820.437	- 38903.419	+ 1538.582675	+ 240.321510
36-11	- 150822.854	- 38905.235	+ 420.037826	+ 630.487695
36-15	- 150822.989	- 38906.520	+ 643.847415	+ 801.008080
36-14	- 150768.587	- 38916.601	+ 447.187240	+ 2041.740389
			+ 5250.536713	+ 5626.699366
		倍面積	= 376.162653	
		面積	= 188.081326	

1 区画

点 名	X	Y	(X-X0)*(YN-1-Y0)	(XN-1-X0)*(Y-Y0)
X0・Y0	- 150700.000	- 39000.000		
36-1	- 150778.138	- 39035.145		
36-6	- 150780.203	- 39035.139	+ 2818.734435	+ 2745.691182
36-7	- 150777.974	- 39033.092	+ 2739.928386	+ 2654.077676
36-1	- 150778.138	- 39035.145	+ 2585.742696	+ 2740.396230
			+ 8144.405517	+ 8140.165088
		倍面積	= 4.240429	
		面積	= 2.120214	

3 区画

点 名	X	Y	(X-X0)*(YN-1-Y0)	(XN-1-X0)*(Y-Y0)
X0・Y0	- 150700.000	- 38900.000		
36-3	- 150768.302	- 38913.146		
36-8	- 150768.467	- 38915.141	+ 900.067182	+ 1034.160582
36-9	- 150770.290	- 38912.775	+ 1064.260890	+ 874.665925
36-3	- 150768.302	- 38913.146	+ 872.558050	+ 924.032340
			+ 2836.886122	+ 2832.858847
		倍面積	= 4.027275	
		面積	= 2.013637	

4 区画

点 名	X	Y	(X-X0)*(YN-1-Y0)	(XN-1-X0)*(Y-Y0)
X0・Y0	- 150800.000	- 38900.000		
36-4	- 150822.620	- 38903.012		
36-10	- 150820.437	- 38903.419	+ 61.556244	+ 77.337780
36-11	- 150822.854	- 38905.235	+ 78.137826	+ 106.987695
36-4	- 150822.620	- 38903.012	+ 118.415700	+ 68.836248
			+ 258.109770	+ 253.161723
		倍面積	= 4.948047	
		面積	= 2.474023	

* * * * * 各 筆 面 積 計 算 書 * * * * *

5 スキリ

点 名	X	Y	(X-X0)*(YN-1-Y0)	(XN-1-X0)*(Y-Y0)
X0・Y0	- 150800.000	- 39000.000		
36-5	- 150836.528	- 39034.988		
36-12	- 150836.296	- 39032.782	+ 1269.924448	+ 1197.460896
36-13	- 150834.269	- 39034.994	+ 1123.406358	+ 1270.142224
36-5	- 150836.528	- 39034.988	+ 1278.260832	+ 1199.003772
			+ 3671.591638	+ 3666.606892
		倍面積	= 4.984746	
		面積	= 2.492373	