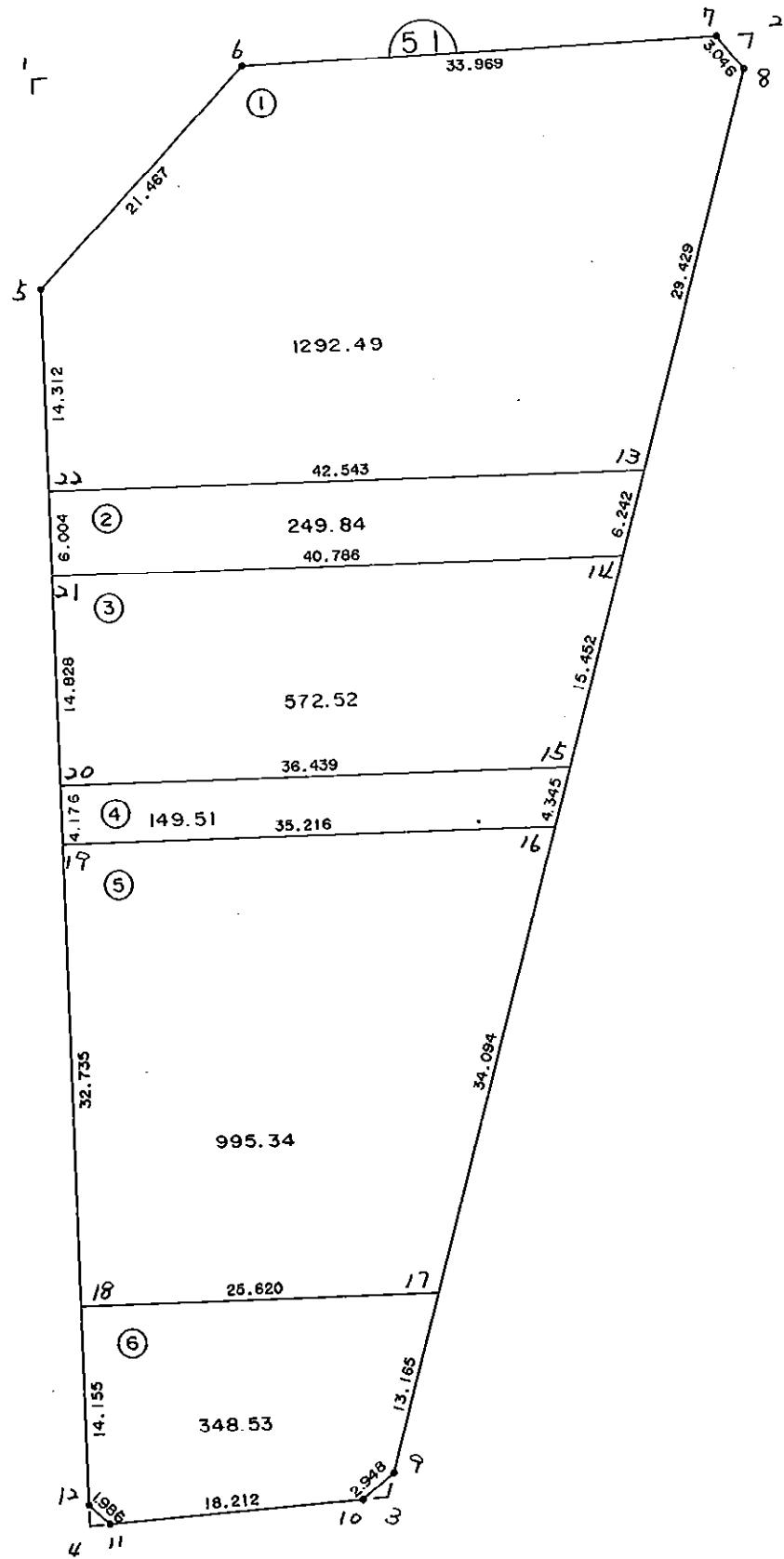


5 1 B L O C K



* * * 各筆面積 集計表 * * *

街区名・筆名	各筆面積	隅切面積
51 BLOCK	3608.24	
1 LOT	1292.49	
2 LOT	249.84	
3 LOT	572.52	
4 LOT	149.51	
5 LOT	995.34	
6 LOT	348.53	
1 スミ切り		112.11
2 スミ切り		3.18
3 スミ切り		1.52
4 スミ切り		1.04
合計 =	3608.23	117.85

* * * * * 各 筆 面 積 計 算 書 * * * * *

51 BLOCK

点 名	X	Y	(X-X0)*(YN-1-Y0)	(XN-1-X0)*(Y-Y0)
X0-Y0	- 151000.000	- 39100.000		
51-5	- 151040.305	- 39187.415		
51-6	- 151023.469	- 39174.097	+ 2051.542635	+ 2986.479585
51-7	- 151019.071	- 39140.414	+ 1413.103887	+ 948.476166
51-8	- 151021.249	- 39138.285	+ 858.757086	+ 730.133235
51-9	- 151122.269	- 39156.935	+ 4681.068665	+ 1209.811815
51-10	- 151124.337	- 39159.036	+ 7079.127095	+ 7218.272684
51-11	- 151127.281	- 39177.009	+ 7514.161116	+ 9575.068033
51-12	- 151126.061	- 39178.576	+ 9707.831549	+ 10001.231856
51-5	- 151040.305	- 39187.415	+ 3167.005680	+ 11019.622315
			+ 36472.597713	+ 43689.095689
		倍面積	= 7216.497976	
		面積	= 3608.248988	

1 LOT

点 名	X	Y	(X-X0)*(YN-1-Y0)	(XN-1-X0)*(Y-Y0)
X0-Y0	- 151000.000	- 39100.000		
51-22	- 151054.542	- 39185.948		
51-5	- 151040.305	- 39187.415	+ 3464.134140	+ 4767.788930
51-6	- 151023.469	- 39174.097	+ 2051.542635	+ 2986.479585
51-7	- 151019.071	- 39140.414	+ 1413.103887	+ 948.476166
51-8	- 151021.249	- 39138.285	+ 858.757086	+ 730.133235
51-13	- 151050.189	- 39143.628	+ 1921.485865	+ 927.051372
51-22	- 151054.542	- 39185.948	+ 2379.558376	+ 4313.644172
			+ 12088.581989	+ 14673.573460
		倍面積	= 2584.991471	
		面積	= 1292.495735	

2 LOT

点 名	X	Y	(X-X0)*(YN-1-Y0)	(XN-1-X0)*(Y-Y0)
X0-Y0	- 151000.000	- 39100.000		
51-13	- 151050.189	- 39143.628		
51-14	- 151056.327	- 39144.761	+ 2457.434356	+ 2246.509829
51-21	- 151060.514	- 39185.332	+ 2708.667154	+ 4806.495564
51-22	- 151054.542	- 39185.948	+ 4654.177944	+ 5201.057272
51-13	- 151050.189	- 39143.628	+ 4313.644172	+ 2379.558376
			+ 14133.923626	+ 14633.621041
		倍面積	= 499.697415	
		面積	= 249.848707	

* * * * * 各 筆 面 積 計 算 書 * * * * *

3 LOT

点 名	X	Y	(X-X0)*(YN-1-Y0)	(XN-1-X0)*(Y-Y0)
X0·Y0	- 151000.000	- 39100.000		
51-14	- 151056.327	- 39144.761		
51-15	- 151071.522	- 39147.566	+ 3201.396242	+ 2679.250082
51-20	- 151075.264	- 39183.812	+ 3580.007424	+ 5994.401864
51-21	- 151060.514	- 39185.332	+ 5071.799368	+ 6422.427648
51-14	- 151056.327	- 39144.761	+ 4806.495564	+ 2708.667154
			+ 16659.698598	+ 17804.746748
		倍面積	= 1145.048150	
		面積	= 572.524075	

4 LOT

点 名	X	Y	(X-X0)*(YN-1-Y0)	(XN-1-X0)*(Y-Y0)
X0·Y0	- 151000.000	- 39100.000		
51-15	- 151071.522	- 39147.566		
51-16	- 151075.796	- 39148.355	+ 3605.312536	+ 3458.446310
51-19	- 151079.418	- 39183.384	+ 3840.257390	+ 6320.173664
51-20	- 151075.264	- 39183.812	+ 6275.813376	+ 6656.181416
51-15	- 151071.522	- 39147.566	+ 5994.401864	+ 3580.007424
			+ 19715.785166	+ 20014.808814
		倍面積	= 299.023648	
		面積	= 149.511824	

5 LOT

点 名	X	Y	(X-X0)*(YN-1-Y0)	(XN-1-X0)*(Y-Y0)
X0·Y0	- 151000.000	- 39100.000		
51-16	- 151075.796	- 39148.355		
51-17	- 151109.323	- 39154.545	+ 5286.313665	+ 4134.292820
51-18	- 151111.981	- 39180.027	+ 6108.003645	+ 8748.791721
51-19	- 151079.418	- 39183.384	+ 6355.584286	+ 9337.423704
51-16	- 151075.796	- 39148.355	+ 6320.173664	+ 3840.257390
			+ 24070.075260	+ 26060.765635
		倍面積	= 1990.690375	
		面積	= 995.345187	

6 LOT

点 名	X	Y	(X-X0)*(YN-1-Y0)	(XN-1-X0)*(Y-Y0)
X0·Y0	- 151100.000	- 39100.000		
51-17	- 151109.323	- 39154.545		
51-9	- 151122.269	- 39156.935	+ 1214.662605	+ 530.805005
51-10	- 151124.337	- 39159.036	+ 1385.627095	+ 1314.672684

* * * * * 各 筆 面 積 計 算 書 * * * * *

点 名	X	Y	(X-X0)*(YN-1-Y0)	(XN-1-X0)*(Y-Y0)
51-11	- 151127.281	- 39177.009	+ 1610.561116	+ 1874.168033
51-12	- 151126.061	- 39178.576	+ 2006.931549	+ 2143.631856
51-18	- 151111.981	- 39180.027	+ 941.419056	+ 2085.583647
51-17	- 151109.323	- 39154.545	+ 746.091721	+ 653.503645
			+ 7905.293142	+ 8602.364870
		倍面積	= 697.071728	
		面積	= 348.535864	

1 区切り

点 名	X	Y	(X-X0)*(YN-1-Y0)	(XN-1-X0)*(Y-Y0)
X0-Y0	- 151000.000	- 39100.000		
51-1	- 151025.409	- 39188.950		
51-5	- 151040.305	- 39187.415	+ 3585.129750	+ 2221.127735
51-6	- 151023.469	- 39174.097	+ 2051.542635	+ 2986.479585
51-1	- 151025.409	- 39188.950	+ 1882.730673	+ 2087.567550
			+ 7519.403058	+ 7295.174870
		倍面積	= 224.228188	
		面積	= 112.114094	

2 区切り

点 名	X	Y	(X-X0)*(YN-1-Y0)	(XN-1-X0)*(Y-Y0)
X0-Y0	- 151000.000	- 39100.000		
51-2	- 151018.732	- 39137.820		
51-7	- 151019.071	- 39140.414	+ 721.265220	+ 757.035048
51-8	- 151021.249	- 39138.285	+ 858.757086	+ 730.133235
51-2	- 151018.732	- 39137.820	+ 717.154620	+ 803.637180
			+ 2297.176926	+ 2290.805463
		倍面積	= 6.371463	
		面積	= 3.185731	

3 区切り

点 名	X	Y	(X-X0)*(YN-1-Y0)	(XN-1-X0)*(Y-Y0)
X0-Y0	- 151100.000	- 39100.000		
51-3	- 151124.047	- 39157.263		
51-9	- 151122.269	- 39156.935	+ 1275.189747	+ 1369.115945
51-10	- 151124.337	- 39159.036	+ 1385.627095	+ 1314.672684
51-3	- 151124.047	- 39157.263	+ 1419.638692	+ 1393.609631
			+ 4080.455534	+ 4077.398260
		倍面積	= 3.057274	
		面積	= 1.528637	

* * * * * 各 筆 面 積 計 算 書 * * * * *

4 筆目

点 名	X	Y	(X-X0)*(YN-1-Y0)	(XN-1-X0)*(Y-Y0)
X0-Y0	- 151100.000	- 39100.000		
51-4	- 151127.513	- 39178.426		
51-11	- 151127.281	- 39177.009	+ 2139.539706	+ 2118.748617
51-12	- 151126.061	- 39178.576	+ 2006.931549	+ 2143.631856
51-4	- 151127.513	- 39178.426	+ 2161.861488	+ 2043.859986
			+ 6308.332743	+ 6306.240459
		倍面積	= 2.092284	
		面積	= 1.046142	