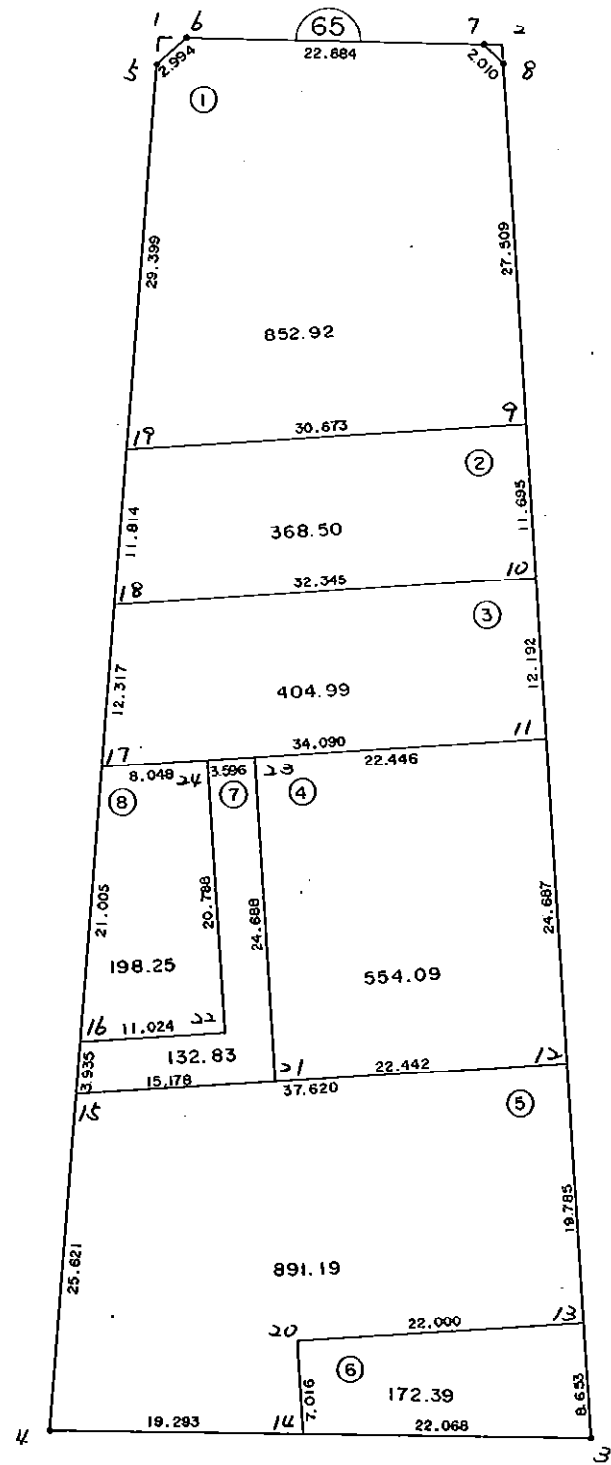


6 5 B L O C K

[



* * * 各筆面積 集計表 * * *

街区名・筆名	各筆面積	隅切面積
65 BLOCK	3575.12	
1 LOT	852.92	
2 LOT	368.50	
3 LOT	404.99	
4 LOT	554.09	
5 LOT	891.19	
6 LOT	172.39	
7 LOT	132.83	
8 LOT	198.25	
1 ｽｽﾞｷ		2.11
2 ｽｽﾞｷ		0.92
合計 =	3575.16	3.03

* * * * * 各 筆 面 積 計 算 書 * * * * *

65 BLOCK

点 名	X	Y	(X-X0)*(YN-1-Y0)	(XN-1-X0)*(Y-Y0)
X0·Y0	- 151200.000	- 39100.000		
65-5	- 151249.427	- 39228.740		
65-6	- 151247.361	- 39226.573	+ 6097.255140	+ 6256.123671
65-7	- 151246.951	- 39203.693	+ 5942.728923	+ 4911.004173
65-8	- 151248.303	- 39202.206	+ 5008.682979	+ 4798.673906
65-3	- 151352.278	- 39191.534	+ 15563.725268	+ 4421.366802
65-4	- 151353.436	- 39232.879	+ 14044.610824	+ 20234.548362
65-5	- 151249.427	- 39228.740	+ 6567.810333	+ 19753.350640
			+ 53224.813467	+ 60375.067554
		倍面積	= 7150.254087	
		面積	= 3575.127043	

1 LOT

点 名	X	Y	(X-X0)*(YN-1-Y0)	(XN-1-X0)*(Y-Y0)
X0·Y0	- 151200.000	- 39100.000		
65-19	- 151278.803	- 39229.909		
65-5	- 151249.427	- 39228.740	+ 6421.012143	+ 10145.098220
65-6	- 151247.361	- 39226.573	+ 6097.255140	+ 6256.123671
65-7	- 151246.951	- 39203.693	+ 5942.728923	+ 4911.004173
65-8	- 151248.303	- 39202.206	+ 5008.682979	+ 4798.673906
65-9	- 151275.668	- 39199.397	+ 7733.723608	+ 4801.173291
65-19	- 151278.803	- 39229.909	+ 7832.781791	+ 9829.954212
			+ 39036.184584	+ 40742.027473
		倍面積	= 1705.842889	
		面積	= 852.921444	

2 LOT

点 名	X	Y	(X-X0)*(YN-1-Y0)	(XN-1-X0)*(Y-Y0)
X0·Y0	- 151200.000	- 39100.000		
65-9	- 151275.668	- 39199.397		
65-10	- 151287.302	- 39198.203	+ 8677.556894	+ 7430.824604
65-18	- 151290.608	- 39230.379	+ 8897.977424	+ 11382.347458
65-19	- 151278.803	- 39229.909	+ 10274.256337	+ 11770.794672
65-9	- 151275.668	- 39199.397	+ 9829.954212	+ 7832.781791
			+ 37679.744867	+ 38416.748525
		倍面積	= 737.003658	
		面積	= 368.501829	

3 LOT

点 名	X	Y	(X-X0)*(YN-1-Y0)	(XN-1-X0)*(Y-Y0)
X0·Y0	- 151200.000	- 39100.000		
65-10	- 151287.302	- 39198.203		
65-11	- 151299.430	- 39196.958	+ 9764.324290	+ 8464.627316

* * * * * 各 筆 面 積 計 算 書 * * * * *

点 名	X	Y	(X-X0)*(YN-1-Y0)	(XN-1-X0)*(Y-Y0)
65-17	- 151302.915	- 39230.869	+ 9978.432570	+ 13012.304670
65-18	- 151290.608	- 39230.379	+ 11857.778352	+ 13417.954785
65-10	- 151287.302	- 39198.203	+ 11382.347458	+ 8897.977424
			+ 42982.882670	+ 43792.864195
		倍面積	= 809.981525	
		面積	= 404.990762	

4 LOT

点 名	X	Y	(X-X0)*(YN-1-Y0)	(XN-1-X0)*(Y-Y0)
X0-Y0	- 151200.000	- 39100.000		
65-11	- 151299.430	- 39196.958		
65-12	- 151323.988	- 39194.437	+ 12021.628504	+ 9389.870910
65-21	- 151326.283	- 39216.762	+ 11925.787671	+ 14477.086856
65-23	- 151301.724	- 39219.286	+ 11877.497688	+ 15063.793938
65-11	- 151299.430	- 39196.958	+ 11860.606980	+ 9862.955592
			+ 47685.520843	+ 48793.707296
		倍面積	= 1108.186453	
		面積	= 554.093226	

5 LOT

点 名	X	Y	(X-X0)*(YN-1-Y0)	(XN-1-X0)*(Y-Y0)
X0-Y0	- 151300.000	- 39100.000		
65-12	- 151323.988	- 39194.437		
65-13	- 151343.670	- 39192.417	+ 4124.063790	+ 2216.898996
65-20	- 151345.916	- 39214.302	+ 4243.418972	+ 4991.568340
65-14	- 151352.896	- 39213.594	+ 6046.118592	+ 5215.782104
65-4	- 151353.436	- 39232.879	+ 6070.008984	+ 7028.767584
65-15	- 151327.835	- 39231.860	+ 3698.686965	+ 7046.070960
65-12	- 151323.988	- 39194.437	+ 3163.057680	+ 2628.653895
			+ 27345.354983	+ 29127.741879
		倍面積	= 1782.386896	
		面積	= 891.193448	

6 LOT

点 名	X	Y	(X-X0)*(YN-1-Y0)	(XN-1-X0)*(Y-Y0)
X0-Y0	- 151300.000	- 39100.000		
65-13	- 151343.670	- 39192.417		
65-3	- 151352.278	- 39191.534	+ 4831.375926	+ 3997.289780
65-14	- 151352.896	- 39213.594	+ 4841.782464	+ 5938.467132
65-20	- 151345.916	- 39214.302	+ 5215.782104	+ 6046.118592
65-13	- 151343.670	- 39192.417	+ 4991.568340	+ 4243.418972
			+ 19880.508834	+ 20225.294476
		倍面積	= 344.785642	
		面積	= 172.392821	

* * * * * 各 筆 面 積 計 算 書 * * * * *

7 LOT

点 名	X	Y	(X-X0)*(YN-1-Y0)	(XN-1-X0)*(Y-Y0)
X0-Y0	- 151300.000	- 39200.000		
65-15	- 151327.835	- 39231.860		
65-16	- 151323.903	- 39231.704	+ 761.549580	+ 882.480840
65-22	- 151322.771	- 39220.738	+ 721.931784	+ 495.700414
65-24	- 151302.092	- 39222.863	+ 43.383896	+ 520.613373
65-23	- 151301.724	- 39219.286	+ 39.415812	+ 40.346312
65-21	- 151326.283	- 39216.762	+ 506.893938	+ 28.897688
65-15	- 151327.835	- 39231.860	+ 466.570270	+ 837.376380
			+ 2539.745280	+ 2805.415007
		倍面積	= 265.669727	
		面積	= 132.834863	

8 LOT

点 名	X	Y	(X-X0)*(YN-1-Y0)	(XN-1-X0)*(Y-Y0)
X0-Y0	- 151300.000	- 39200.000		
65-16	- 151323.903	- 39231.704		
65-17	- 151302.915	- 39230.869	+ 92.417160	+ 737.861707
65-24	- 151302.092	- 39222.863	+ 64.577948	+ 66.645645
65-22	- 151322.771	- 39220.738	+ 520.613373	+ 43.383896
65-16	- 151323.903	- 39231.704	+ 495.700414	+ 721.931784
			+ 1173.308895	+ 1569.823032
		倍面積	= 396.514137	
		面積	= 198.257068	

1 区切り

点 名	X	Y	(X-X0)*(YN-1-Y0)	(XN-1-X0)*(Y-Y0)
X0-Y0	- 151200.000	- 39200.000		
65-1	- 151247.398	- 39228.659		
65-5	- 151249.427	- 39228.740	+ 1416.528393	+ 1362.218520
65-6	- 151247.361	- 39226.573	+ 1361.155140	+ 1313.423671
65-1	- 151247.398	- 39228.659	+ 1259.507054	+ 1357.318899
			+ 4037.190587	+ 4032.961090
		倍面積	= 4.229497	
		面積	= 2.114748	

2 区切り

点 名	X	Y	(X-X0)*(YN-1-Y0)	(XN-1-X0)*(Y-Y0)
X0-Y0	- 151200.000	- 39200.000		
65-2	- 151246.927	- 39202.347		
65-7	- 151246.951	- 39203.693	+ 110.193997	+ 173.301411

* * * * * 各 筆 面 積 計 算 書 * * * * *

点 名	X	Y	(X-X0)*(YN-1-Y0)	(XN-1-X0)*(Y-Y0)
65-8	- 151248.303	~ 39202.206	+ 178.382979	+ 103.573906
65-2	- 151246.927	~ 39202.347	+ 103.520962	+ 113.367141
			+ 392.097938	+ 390.242458
		倍面積 =	1.855480	
		面積 =	0.927740	