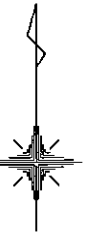


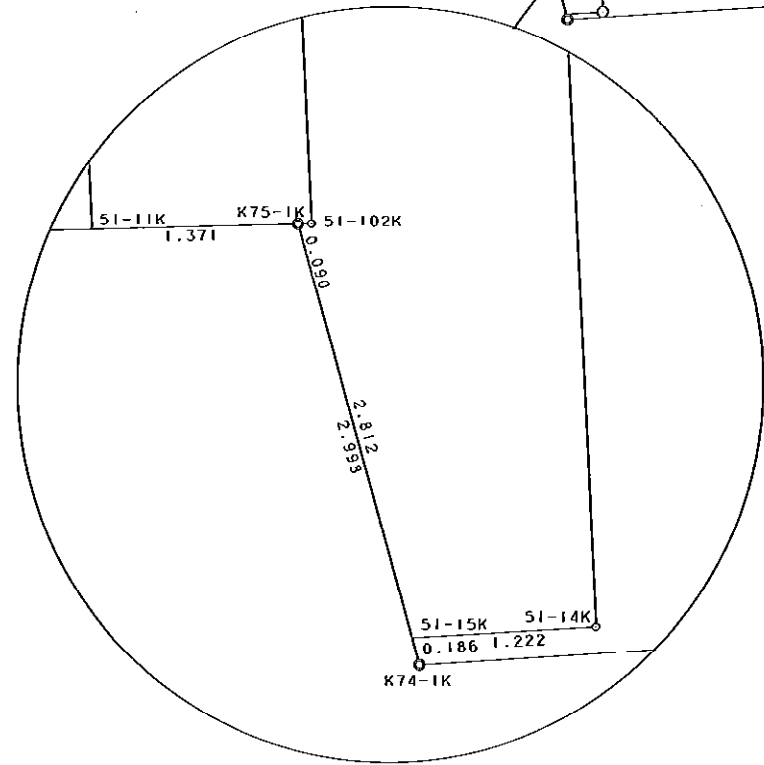
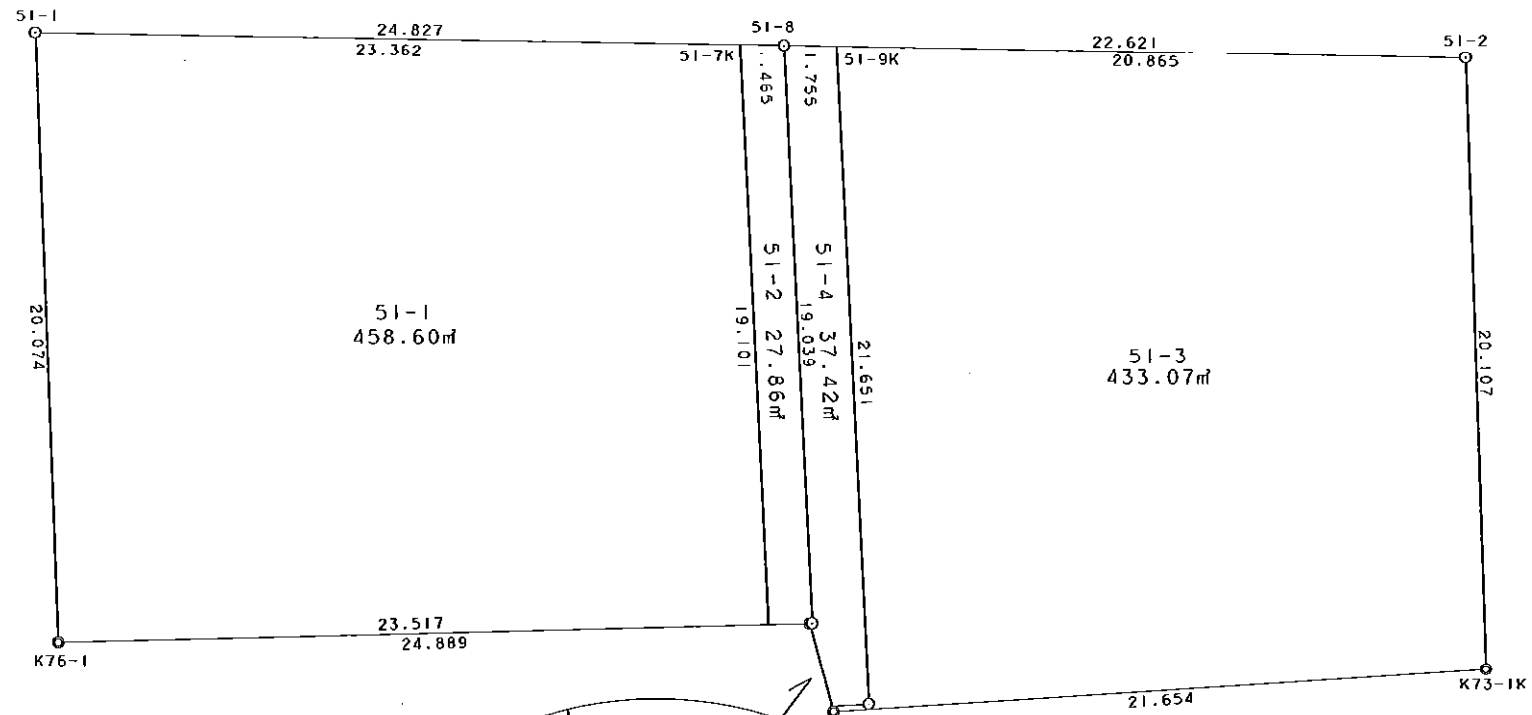
西部第4地区土地区画整理事業

出来形確認測量 (原子図)

51街区



S = 1 / 250



凡 例

記号	名称
⊙	地区界点
○	街区点
○	画地点(折れ点)
┆	画地点(直線中)

面積 (座標法) 計算書

地番 = 51街区
測点名

	[1] X (i)	[2] X (i+1)-X (i-1)	[3] Y (i)	[4] Y (i+1)-Y (i-1)	[2] * [3]	[1] * [4]	方向角	夾角	距離
51-1	-150083.032	-19.596	-41191.177	-24.027	807182.304492	3606045.009864	177-43-39	86-39-40	20.074
K76-1	-150103.090	-19.480	-41190.381	25.678	802388.621880	-3854347.145020	88-40-09	90-56-30	24.889
K75-1K	-150102.512	-2.310	-41165.499	25.687	95092.302690	-3855683.225744	164-25-29	255-45-20	2.998
K74-1K	-150105.400	-1.535	-41164.694	22.417	63187.805290	-3364912.751800	86-25-04	101-59-35	21.654
K73-1K	-150104.047	21.449	-41143.082	20.956	-882477.965818	-3145580.408932	358-07-49	91-42-45	20.107
51-2	-150083.951	20.553	-41143.738	-23.272	-845627.247114	3492753.707672	271-09-27	93-01-38	22.621
51-8	-150083.494	0.919	-41166.354	-47.439	-37831.879326	7119810.871866	271-03-59	179-54-32	24.827
合計					1913.942094	-1913.942094			137.170
				倍面積 面積	956.97	956.97			

地番	筆種別	面積	坪数
51-1	筆界	458.60	138.72
51-2	筆界	27.86	8.43
51-3	筆界	433.07	131.00
51-4	筆界	37.42	11.32
	筆合	956.95	289.47

面積 (座標法) 計算書

地番 = 51-1
測点名

	[1] X (i)	[2] X (i+1)-X (i-1)	[3] Y (i)	[4] Y (i+1)-Y (i-1)	[2]*[3]	[1]*[4]	方向角	夾角	距離
51-7K	-150083.467	19.512	-41167.819	-24.307	-803266.484328	3648078.832369	271-04-01	93-54-53	23.362
51-1	-150083.032	-19.623	-41191.177	-22.562	808294.466271	3386173.367984	177-43-39	86-39-38	20.074
K76-1	-150103.090	-19.512	-41190.381	24.307	803706.714072	-3648555.808630	88-40-11	90-56-32	23.517
51-11K	-150102.544	19.623	-41166.870	22.562	-807817.490010	-3386613.597728	357-09-08	88-28-57	19.101
合計				倍面積 面積	917.206005 458.60	-917.206005 458.60			86.054

面積 (座標法) 計算書

地番 = 51-2
測点名

	[1] X (i)	[2] X (i+1)-X (i-1)	[3] Y (i)	[4] Y (i+1)-Y (i-1)	[2]*[3]	[1]*[4]	方向角	夾角	距離
51-11K	-150102.544	-19.045	-41166.870	2.320	784023.039150	-348237.902080	88-39-47	91-30-39	1.371
K75-1K	-150102.512	0.034	-41165.499	1.461	-1399.626966	-219299.770032	88-43-37	180-03-50	0.090
51-102K	-150102.510	19.018	-41165.409	-0.855	-782883.748362	128337.646050	357-09-18	88-25-41	19.039
51-8	-150083.494	19.043	-41166.354	-2.410	-783930.879222	361701.220540	271-03-21	93-54-03	1.465
51-7K	-150083.467	-19.050	-41167.819	-0.516	784246.951950	77443.068972	177-09-08	86-05-47	19.101
合計				倍面積 面積	55.736550 27.86	-55.736550 27.86			41.066

面積 (座標法) 計算書

地番 = 51-3
測点名

	[1] X (i)	[2] X (i+1)-X (i-1)	[3] Y (i)	[4] Y (i+1)-Y (i-1)	[2]*[3]	[1]*[4]	方向角	夾角	距離
51-9K	-150083.529	-21.202	-41164.599	-19.786	872771.827998	2969552.704794	177-09-14	85-59-42	21.651
51-14K	-150105.153	-21.692	-41163.524	-0.145	892919.162608	21765.247185	266-48-35	269-39-21	1.222
51-15K	-150105.221	-0.247	-41164.744	-1.170	10167.691768	175623.108570	164-23-36	77-35-01	0.186
K74-1K	-150105.400	1.174	-41164.694	21.662	-48327.350756	-3251583.174800	86-25-04	102-01-28	21.654
K73-1K	-150104.047	21.449	-41143.082	20.956	-882477.965818	-3145580.408932	358-07-49	91-42-45	20.107
51-2	-150083.951	20.518	-41143.738	-21.517	-844187.216284	3229356.373667	271-09-32	93-01-43	20.865
合計				倍面積 面積	866.149516 433.07	-866.149516 433.07			85.685

面積 (座標法) 計算書

地番 = 51-4
測点名

	[1] X (i)	[2] X (i+1)-X (i-1)	[3] Y (i)	[4] Y (i+1)-Y (i-1)	[2]*[3]	[1]*[4]	方向角	夾角	距離
51-9K	-150083.529	21.659	-41164.599	-2.830	-891584.049741	424736.387070	271-08-33	93-59-19	1.755
51-8	-150083.494	-18.981	-41166.354	-0.810	781378.565274	121567.630140	177-09-18	86-00-45	19.039
51-102K	-150102.510	-19.018	-41165.409	0.855	782883.748362	-128337.646050	268-43-37	271-34-19	0.090
K75-1K	-150102.512	-2.711	-41165.499	0.665	111599.667789	-99818.170480	164-25-37	75-42-00	2.812
51-15K	-150105.221	-2.641	-41164.744	1.975	108716.088904	-296457.811475	86-48-35	102-22-58	1.222
51-14K	-150105.153	21.692	-41163.524	0.145	-892919.162608	-21765.247185	357-09-14	90-20-39	21.651
合計				倍面積 面積	74.857980 37.42	-74.857980 37.42			46.569