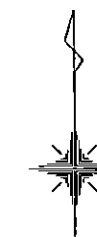
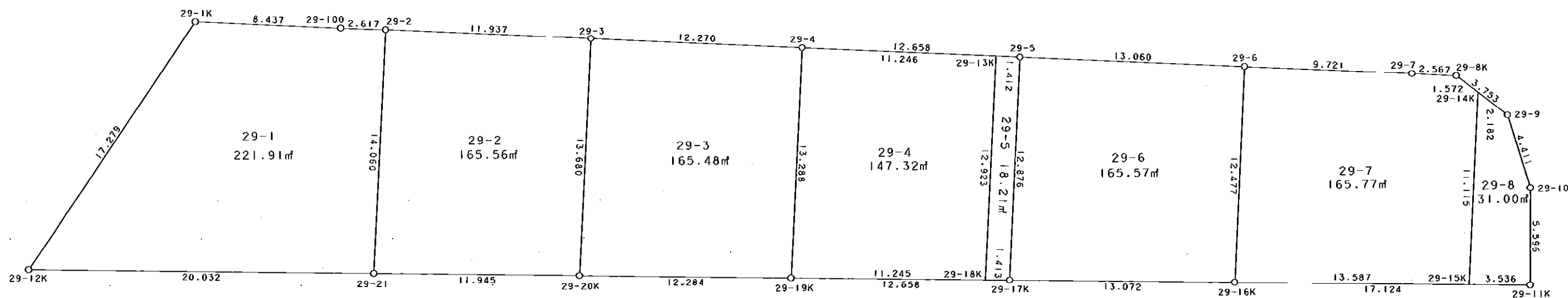


西部第5地区土地区画整理事業 出来形確認測量 (原子図)

29街区



S = 1 / 250



凡 例

記号	名称
⊙	地区界点
○	街区点
○	画地点(折れ点)
└	画地点(直線中)

地番	筆種別	面積	坪数
29-1	筆界	221.91	67.12
29-2	筆界	165.56	50.08
29-3	筆界	165.48	50.06
29-4	筆界	147.32	44.56
29-5	筆界	18.21	5.50
29-6	筆界	165.57	50.08
29-7	筆界	165.77	50.14
29-8	筆界	31.00	9.37
	合計	1080.82	326.91

面積 (座標法) 計算書

地番 = 29-1
測点名

	[1] X (i)	[2] X (i+1)-X (i-1)	[3] Y (i)	[4] Y (i+1)-Y (i-1)	[2] * [3]	[1] * [4]	方向角	夾 角	距 離
29-1K	-150121.205	-13.897	-41906.574	-18.144	582375.658878	2723799.143520	214-12-58	121-33-36	17.279
29-12K	-150135.493	-14.533	-41916.290	10.315	609169.442570	-1548647.610295	90-42-03	56-29-05	20.032
29-21	-150135.738	13.796	-41896.259	20.759	-578000.789164	-3116667.785142	2-58-05	92-16-02	14.060
29-2	-150121.697	14.142	-41895.531	-1.887	-592486.599402	283279.642239	272-12-43	89-14-38	2.617
29-100	-150121.596	0.492	-41898.146	-11.043	-20613.887832	1657792.784628	272-39-22	180-26-39	8.437
合計				倍面積 面積	443.825050 221.91	-443.825050 221.91			62.425

面積 (座標法) 計算書

地番 = 29-2
測点名

	[1] X (i)	[2] X (i+1)-X (i-1)	[3] Y (i)	[4] Y (i+1)-Y (i-1)	[2] * [3]	[1] * [4]	方向角	夾 角	距 離
29-2	-150121.697	-13.502	-41895.531	-12.653	565673.459562	1899489.832141	182-58-05	90-22-48	14.060
29-21	-150135.738	-14.201	-41896.259	11.216	594968.774059	-1683922.437408	90-46-03	87-47-58	11.945
29-20K	-150135.898	13.502	-41884.315	12.653	-565522.021130	-1899669.517394	2-58-15	92-12-12	13.680
29-3	-150122.236	14.201	-41883.606	-11.216	-594789.088806	1683770.998976	272-35-17	89-37-02	11.937
合計				倍面積 面積	331.123685 165.56	-331.123685 165.56			51.622

面積 (座標法) 計算書

地番 = 29-3
測点名

	[1] X (i)	[2] X (i+1)-X (i-1)	[3] Y (i)	[4] Y (i+1)-Y (i-1)	[2] * [3]	[1] * [4]	方向角	夾 角	距 離
29-3	-150122.236	-13.090	-41883.606	-12.966	548256.402540	1946484.911976	182-58-15	90-17-56	13.680
29-20K	-150135.898	-13.842	-41884.315	11.574	579762.688230	-1737672.883452	90-50-22	87-52-07	12.284
29-19K	-150136.078	13.090	-41872.032	12.966	-548104.898880	-1946664.387348	2-56-47	92-06-25	13.288
29-4	-150122.808	13.842	-41871.349	-11.574	-579583.212858	1737521.379792	272-40-19	89-43-32	12.270
合計				倍面積 面積	330.979032 165.48	-330.979032 165.48			51.522

面積 (座標法) 計算書

地番 = 29-4
測点名

	[1] X (i)	[2] X (i+1)-X (i-1)	[3] Y (i)	[4] Y (i+1)-Y (i-1)	[2] * [3]	[1] * [4]	方向角	夾 角	距 離
29-13K	-150123.336	13.433	-41860.115	-10.561	-562306.924795	1585452.551496	272-41-27	89-42-20	11.246
29-4	-150122.808	-12.742	-41871.349	-11.917	533524.728958	1789013.502936	182-56-47	90-15-20	13.288
29-19K	-150136.078	-13.433	-41872.032	10.561	562467.005856	-1585587.119758	90-49-50	87-53-03	11.245
29-18K	-150136.241	12.742	-41860.788	11.917	-533390.160696	-1789173.583997	2-59-07	92-09-17	12.923
合計				倍面積 面積	294.649323 147.32	-294.649323 147.32			48.702

面積 (座標法) 計算書

地番 = 29-5

測点名	[1] X (i)	[2] X (i+1)-X (i-1)	[3] Y (i)	[4] Y (i+1)-Y (i-1)	[2]*[3]	[1]*[4]	方向角	夾角	距離
29-18K	-150136.241	-12.925	-41860.788	0.740	541050.684900	-111100.818340	90-48-39	87-49-32	1.413
29-17K	-150136.261	12.839	-41859.375	2.083	-537432.515625	-312733.831663	2-58-57	92-10-18	12.876
29-5	-150123.402	12.925	-41858.705	-0.740	-541023.762125	111091.317480	272-40-48	89-41-51	1.412
29-13K	-150123.336	-12.839	-41860.115	-2.083	537442.016485	312706.908888	182-59-07	90-18-19	12.923
合計				倍面積 面積	36.423635 18.21	-36.423635 18.21			28.624

面積 (座標法) 計算書

地番 = 29-6

測点名	[1] X (i)	[2] X (i+1)-X (i-1)	[3] Y (i)	[4] Y (i+1)-Y (i-1)	[2]*[3]	[1]*[4]	方向角	夾角	距離
29-5	-150123.402	-12.253	-41858.705	-13.716	512894.712365	2059092.581832	182-58-57	90-19-23	12.876
29-17K	-150136.261	-13.066	-41859.375	12.400	546934.593750	-1861689.636400	90-54-27	87-55-30	13.072
29-16K	-150136.468	12.253	-41846.305	13.716	-512742.775165	-2059271.795088	2-58-04	92-03-37	12.477
29-6	-150124.008	13.066	-41845.659	-12.400	-546755.380494	1861537.699200	272-39-34	89-41-30	13.060
合計				倍面積 面積	331.150456 165.57	-331.150456 165.57			51.485

面積 (座標法) 計算書

地番 = 29-7

測点名	[1] X (i)	[2] X (i+1)-X (i-1)	[3] Y (i)	[4] Y (i+1)-Y (i-1)	[2]*[3]	[1]*[4]	方向角	夾角	距離
29-14K	-150125.561	12.063	-41832.144	-0.667	-504621.153072	100133.749187	307-47-19	124-49-24	1.572
29-8K	-150124.598	1.099	-41833.386	-3.805	-45974.891214	571224.095390	273-02-15	145-14-56	2.567
29-7	-150124.462	0.590	-41835.949	-12.273	-24683.209910	1842477.522126	272-40-37	179-38-22	9.721
29-6	-150124.008	-12.006	-41845.659	-10.356	502398.981954	1554684.226848	182-58-04	90-17-27	12.477
29-16K	-150136.468	-12.653	-41846.305	12.940	529481.297165	-1942765.895920	90-48-50	87-50-46	13.587
29-15K	-150136.661	10.907	-41832.719	14.161	-456269.466133	-2126085.256421	2-57-55	92-09-05	11.115
合計				倍面積 面積	331.558790 165.77	-331.558790 165.77			51.039

面積 (座標法) 計算書

地番 = 29-8

測点名	[1] X (i)	[2] X (i+1)-X (i-1)	[3] Y (i)	[4] Y (i+1)-Y (i-1)	[2]*[3]	[1]*[4]	方向角	夾角	距離
29-15K	-150136.661	-11.150	-41832.719	2.961	466434.816850	-444554.653221	90-48-36	87-50-41	3.536
29-11K	-150136.711	5.546	-41829.183	3.592	-231984.648918	-539291.065912	0-34-24	89-45-48	5.596
29-10	-150131.115	9.813	-41829.127	-1.237	-410469.223251	185712.189255	342-57-13	162-22-49	4.411
29-9	-150126.898	5.554	-41830.420	-3.017	-232326.152680	452932.851266	307-47-40	144-50-27	2.182
29-14K	-150125.561	-9.763	-41832.144	-2.299	408407.221872	345138.664739	182-57-55	55-10-15	11.115
合計				倍面積 面積	62.013873 31.00	-62.013873 31.00			26.840