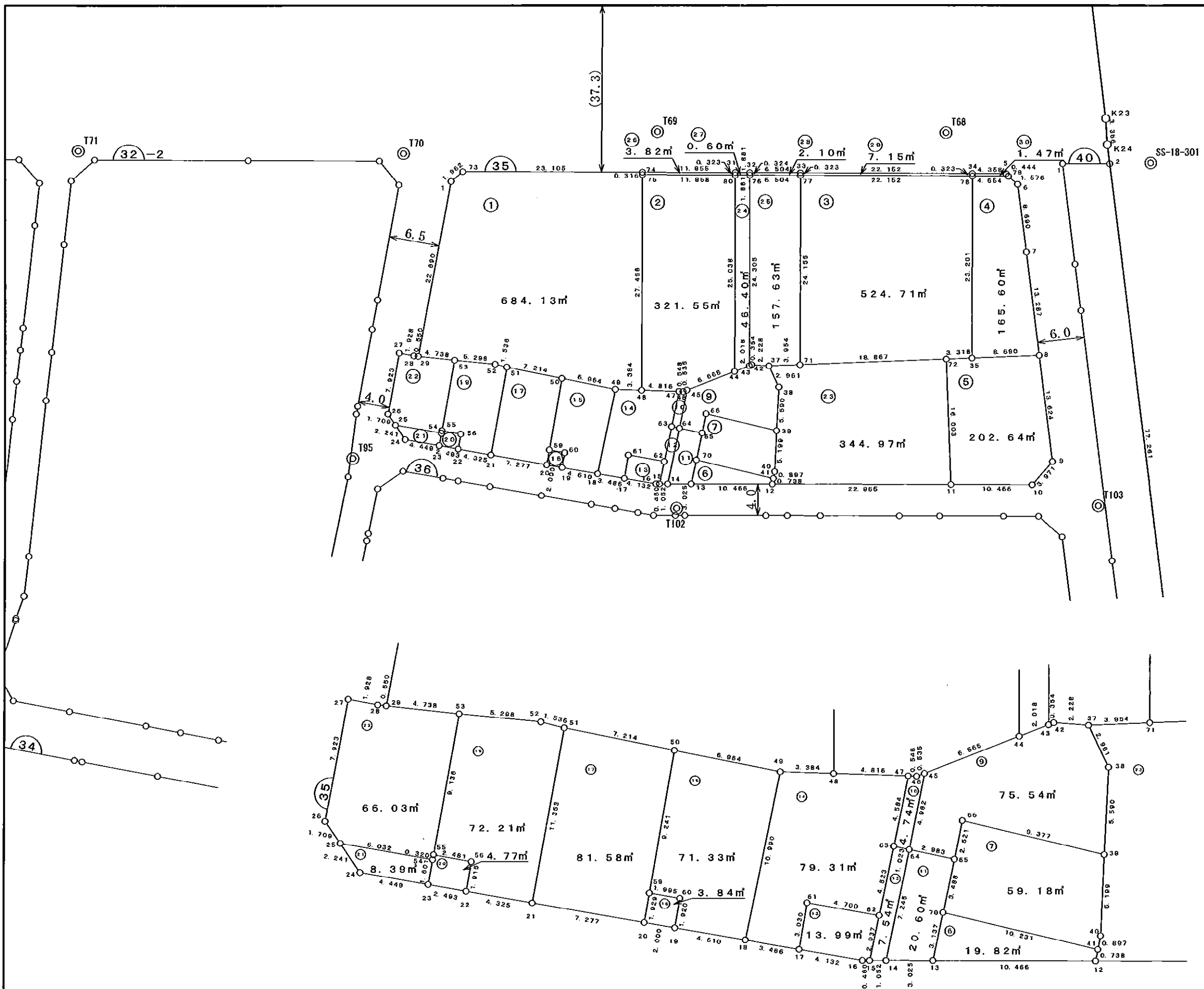
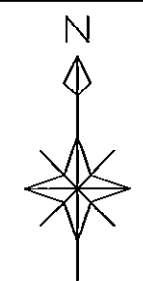


新保下中野土地区画整理事業 35街区



## 面積集計表

平成19年6月14日

現場名: 平成18年度出来形確認測量

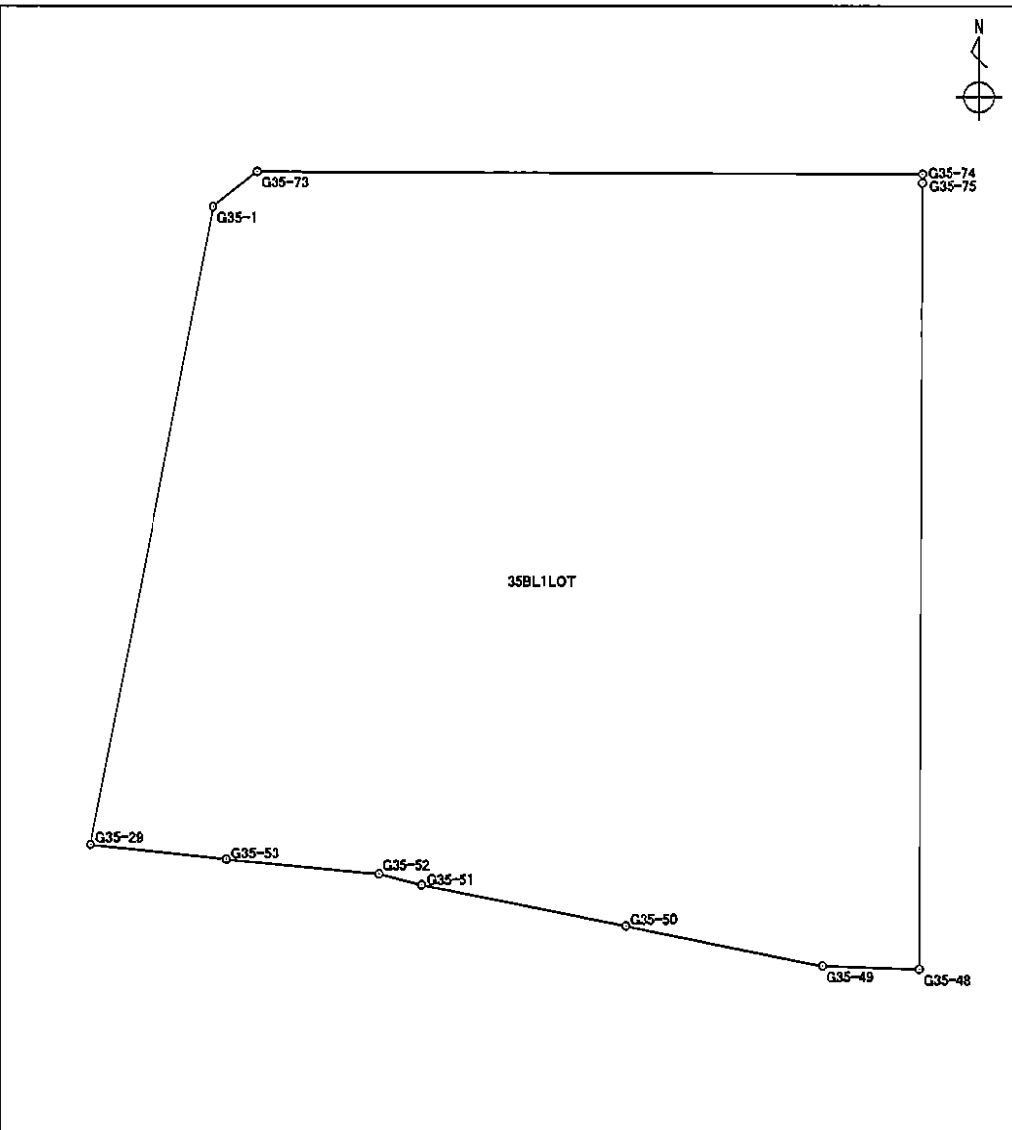
所有者	No.	地番No	地番名	面積	地積	坪数
	1	630	35BL1LOT	684.1396885	684.13	206.95
	2	631	35BL2LOT	321.5539480	321.55	97.27
	3	632	35BL3LOT	524.7119500	524.71	158.72
	4	633	35BL4LOT	165.6031395	165.60	50.09
	5	634	35BL5LOT	202.6495710	202.64	61.30
	6	635	35BL6LOT	19.8280325	19.82	5.99
	7	636	35BL7LOT	59.1849090	59.18	17.90
	8	637	35BL9LOT	75.5475360	75.54	22.85
	9	638	35BL10LOT	4.7488975	4.74	1.43
	10	639	35BL11LOT	20.6012490	20.60	6.23
	11	640	35BL12LOT	7.5432650	7.54	2.28
	12	641	35BL13LOT	13.9986890	13.99	4.23
	13	642	35BL14LOT	79.3112445	79.31	23.99
	14	643	35BL15LOT	71.3371645	71.33	21.57
	15	644	35BL16LOT	3.8444990	3.84	1.16
	16	645	35BL17LOT	81.5882260	81.58	24.68
	17	646	35BL19LOT	72.2138870	72.21	21.84
	18	647	35BL20LOT	4.7701600	4.77	1.44
	19	648	35BL21LOT	8.3911300	8.39	2.53
	20	649	35BL22LOT	66.0324795	66.03	19.97
	21	650	35BL23LOT	344.9790240	344.97	104.35
	22	651	35BL24LOT	46.4020075	46.40	14.03
	23	652	35BL25LOT	157.6321155	157.63	47.68
	24	653	35BL26LOT	3.8202280	3.82	1.15
	25	654	35BL27LOT	0.6085110	0.60	0.18
	26	655	35BL28LOT	2.1040735	2.10	0.63
	27	656	35BL29LOT	7.1551960	7.15	2.16
	28	657	35BL30LOT	1.4732895	1.47	0.44
合計			28筆	3051.7741105	3051.64	923.04

# 座標面積計算書

世界測地系

地番 35BL1LOT	地目
-------------	----

境界点	X座標	Y座標	辺長	方向角	備考
G35-1	-151068.315	-38717.485	1.962	50° 41' 17"	
G35-73	-151067.072	-38715.967	23.105	90° 13' 23"	
G35-74	-151067.162	-38692.862	0.316	180° 43' 31"	
G35-75	-151067.478	-38692.866	27.456	180° 14' 01"	
G35-48	-151094.934	-38692.978	3.384	271° 55' 50"	
G35-49	-151094.820	-38696.360	6.964	281° 27' 19"	
G35-50	-151093.437	-38703.185	7.214	281° 25' 31"	
G35-51	-151092.008	-38710.256	1.536	284° 16' 50"	
G35-52	-151091.629	-38711.745	5.298	275° 34' 42"	
G35-53	-151091.114	-38717.018	4.738	276° 10' 00"	
G35-29	-151090.605	-38721.729	22.690	10° 46' 48"	



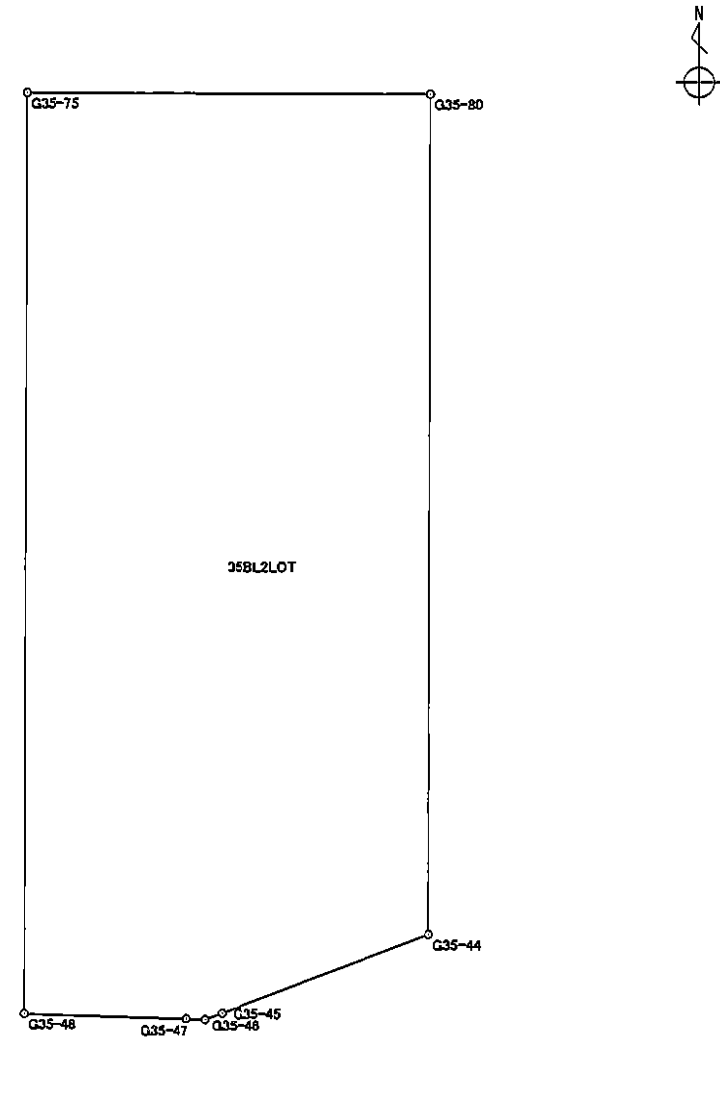
面積算出公式	面積	684.1396885	土地の所在
$A = \frac{1}{2} \sum X_n \times (Y_{n+1} - Y_{n-1})$	地積	684.13	土地の所有者

# 座 標 面 積 計 算 書

世界測地系

地番 35BL2LOT	地目
-------------	----

境 界 点	X 座 標	Y 座 標	辺 長	方 向 角	備 考
G35-75	-151067.478	-38692.866	11.958	90° 15' 31"	
G35-80	-151067.532	-38680.908	25.038	180° 11' 32"	
G35-44	-151092.570	-38680.992	6.565	248° 56' 33"	
G35-45	-151094.929	-38687.119	0.535	248° 57' 17"	
G35-46	-151095.121	-38687.618	0.548	272° 43' 17"	
G35-47	-151095.095	-38688.165	4.816	271° 54' 57"	
G35-48	-151094.934	-38692.978	27.456	0° 14' 01"	



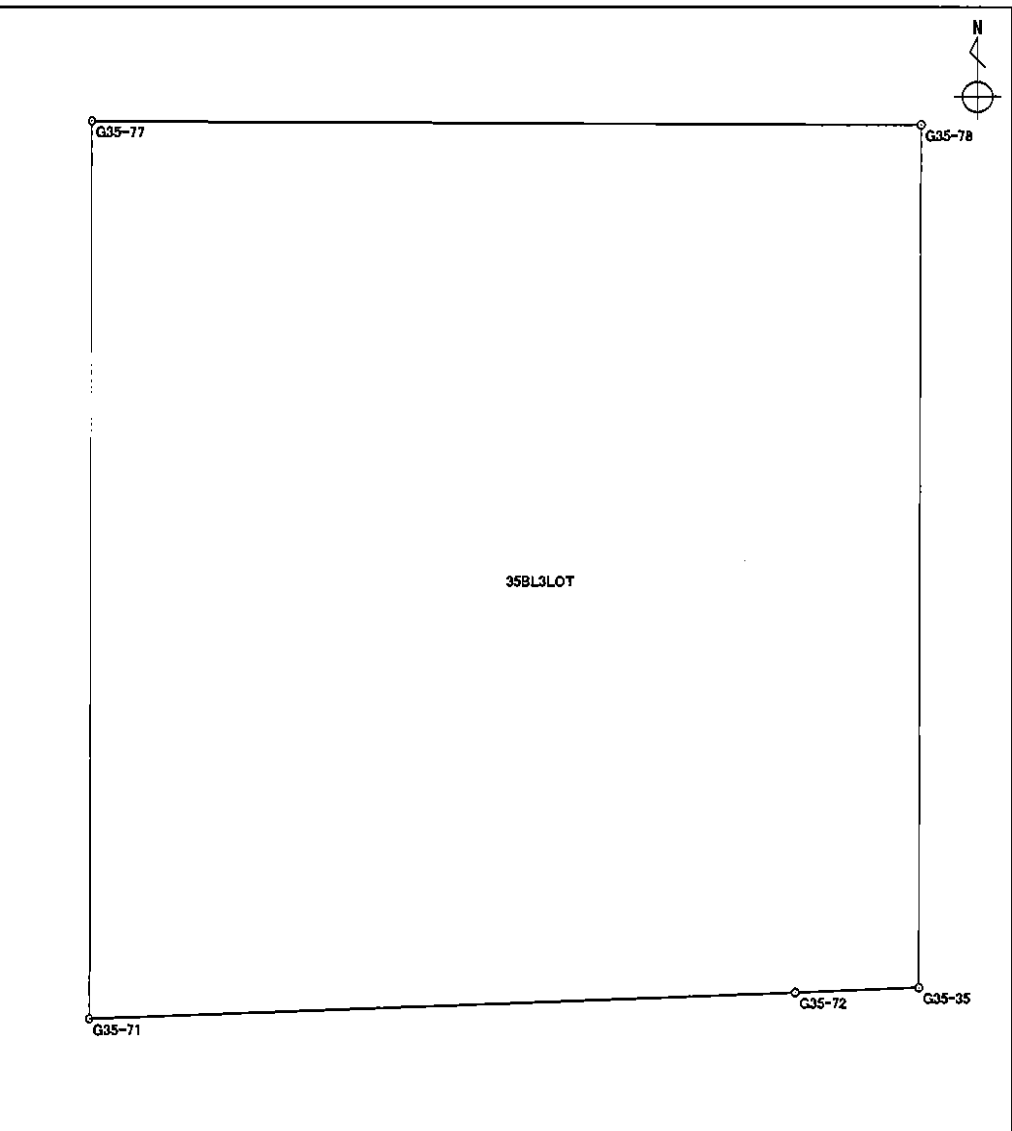
面積算出公式	面 積	321.5539480	土 地 の 所 在	
$A = \frac{1}{2} \sum X_n \times (Y_{n+1} - Y_{n-1})$	地 積	321.55	土 地 の 所 有 者	

# 座 標 面 積 計 算 書

世界測地系

地番 35BL3LOT	地目
-------------	----

境 界 点	X 座 標	Y 座 標	辺 長	方 向 角	備 考
G35-77	-151067.569	-38672.523	22.152	90° 15' 31"	
G35-78	-151067.669	-38650.371	23.201	180° 10' 13"	
G35-35	-151090.870	-38650.440	3.318	267° 44' 13"	
G35-72	-151091.001	-38653.755	18.867	267° 48' 14"	
G35-71	-151091.724	-38672.608	24.155	0° 12' 06"	



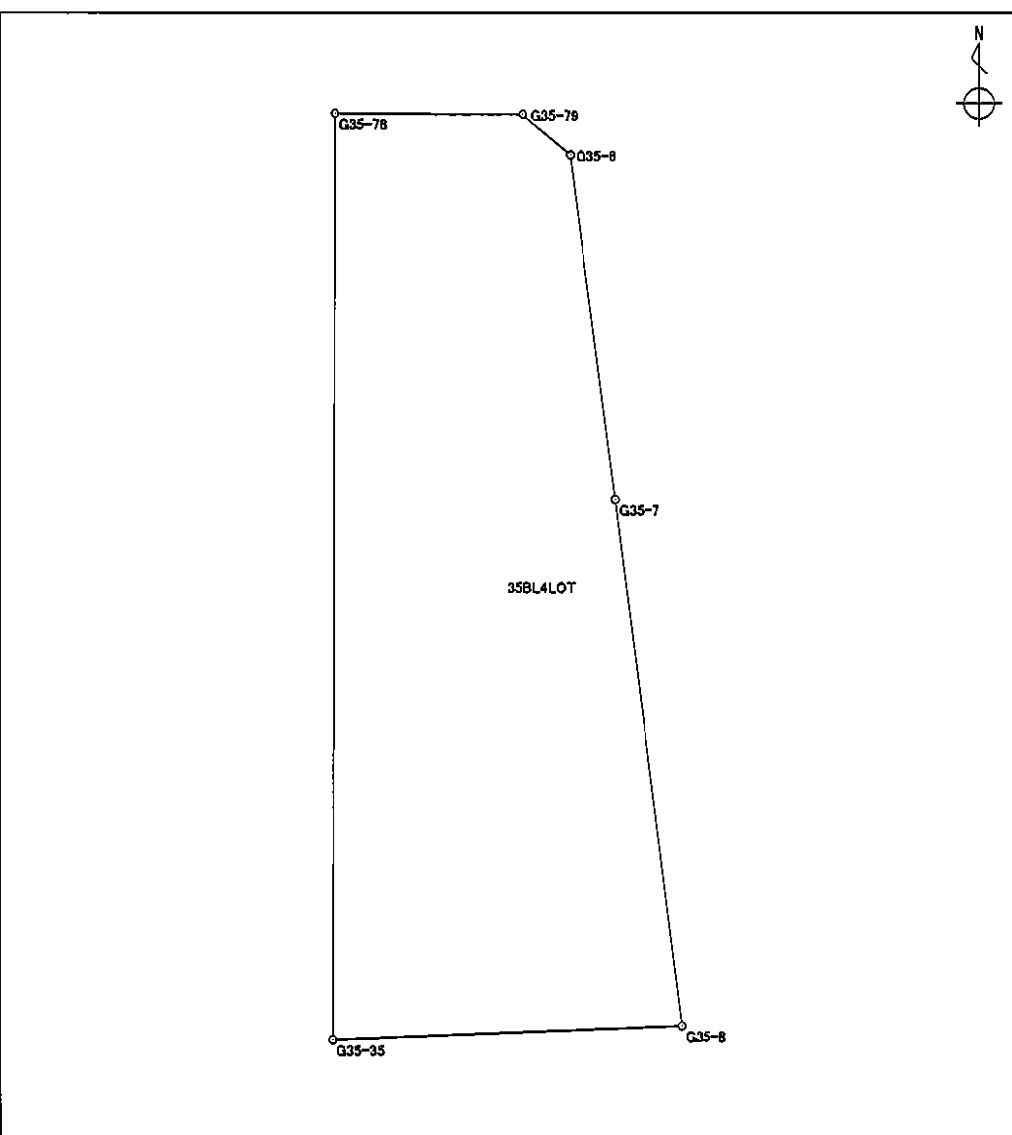
面積算出公式	面 積	524.7119500	土地の所在
$A = \frac{1}{2} \sum X_n \times (Y_{n+1} - Y_{n-1})$	地 積	524.71	土地の所有者

# 座 標 面 積 計 算 書

世界測地系

地番	35BL4LOT	地目	
----	----------	----	--

境 界 点	X 座 標	Y 座 標	辺 長	方 向 角	備 考
G35-78	-151067.669	-38650.371	4.654	90° 15' 31"	
G35-79	-151067.690	-38645.717	1.576	130° 42' 14"	
G35-6	-151068.718	-38644.522	8.690	172° 39' 18"	
G35-7	-151077.337	-38643.411	13.287	172° 50' 58"	
G35-8	-151090.521	-38641.757	8.690	267° 41' 54"	
G35-35	-151090.870	-38650.440	23.201	0° 10' 13"	



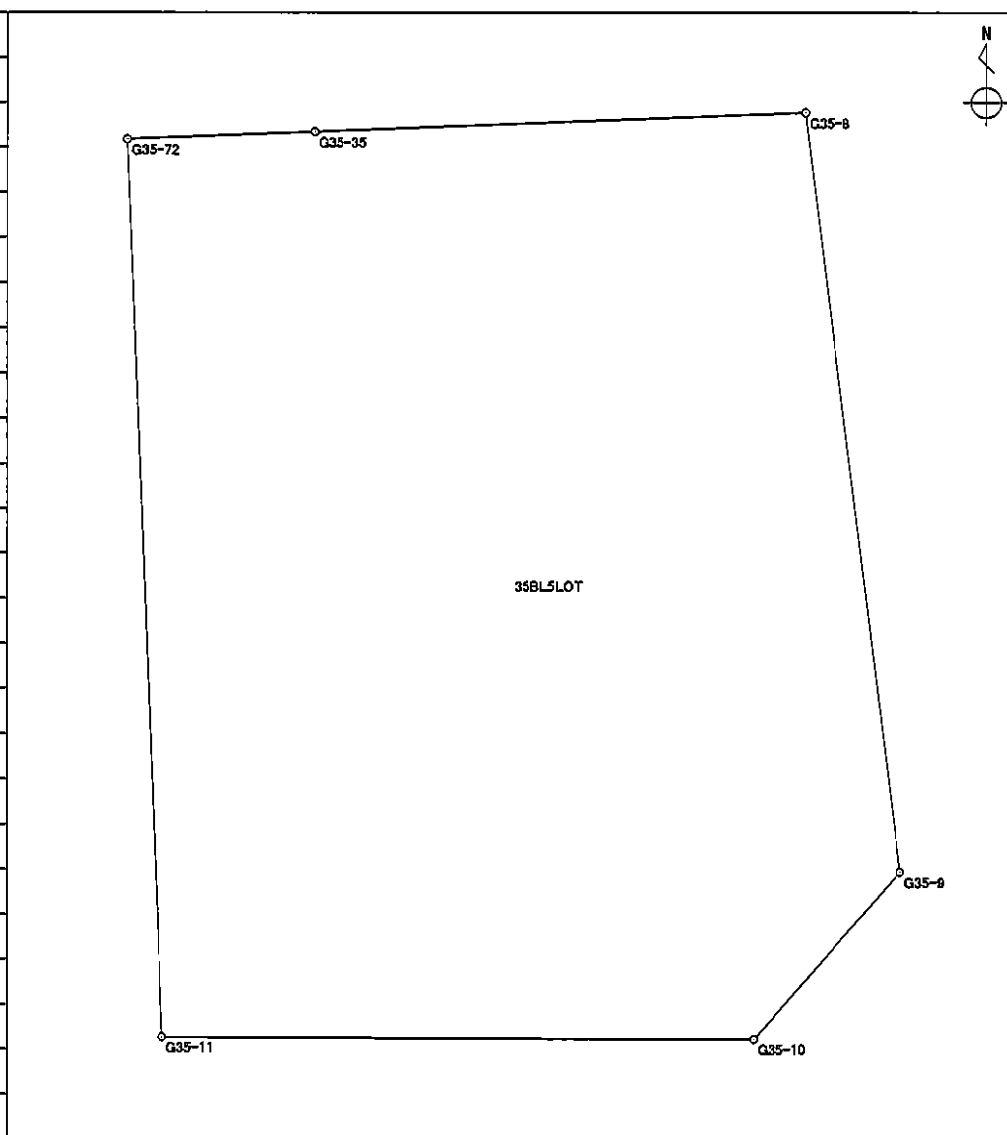
面積算出公式		面 積	165.6031395	土地の所在	
$A = \frac{1}{2} \sum X_n \times (Y_{n+1} - Y_{n-1})$		地 積	165.60	土地の所有者	

# 座 標 面 積 計 算 書

世界測地系

地番	35BL5LOT	地目	
----	----------	----	--

境 界 点	X 座 標	Y 座 標	辺 長	方 向 角	備 考
G35-8	-151090.521	-38641.757	13.624	172° 53' 43"	
G35-9	-151104.040	-38640.072	3.971	221° 03' 30"	
G35-10	-151107.034	-38642.680	10.466	270° 13' 48"	
G35-11	-151106.992	-38653.146	16.003	357° 49' 08"	
G35-72	-151091.001	-38653.755	3.318	87° 44' 13"	
G35-35	-151090.870	-38650.440	8.690	87° 41' 54"	



面積算出公式 $A = \frac{1}{2} \sum X_n \times (Y_{n+1} - Y_{n-1})$	面 積	202.6495710	土地の所在	
	地 積	202.64	土地の所有者	

# 座標面積計算書

世界測地系

地番 35BL6LOT 地目

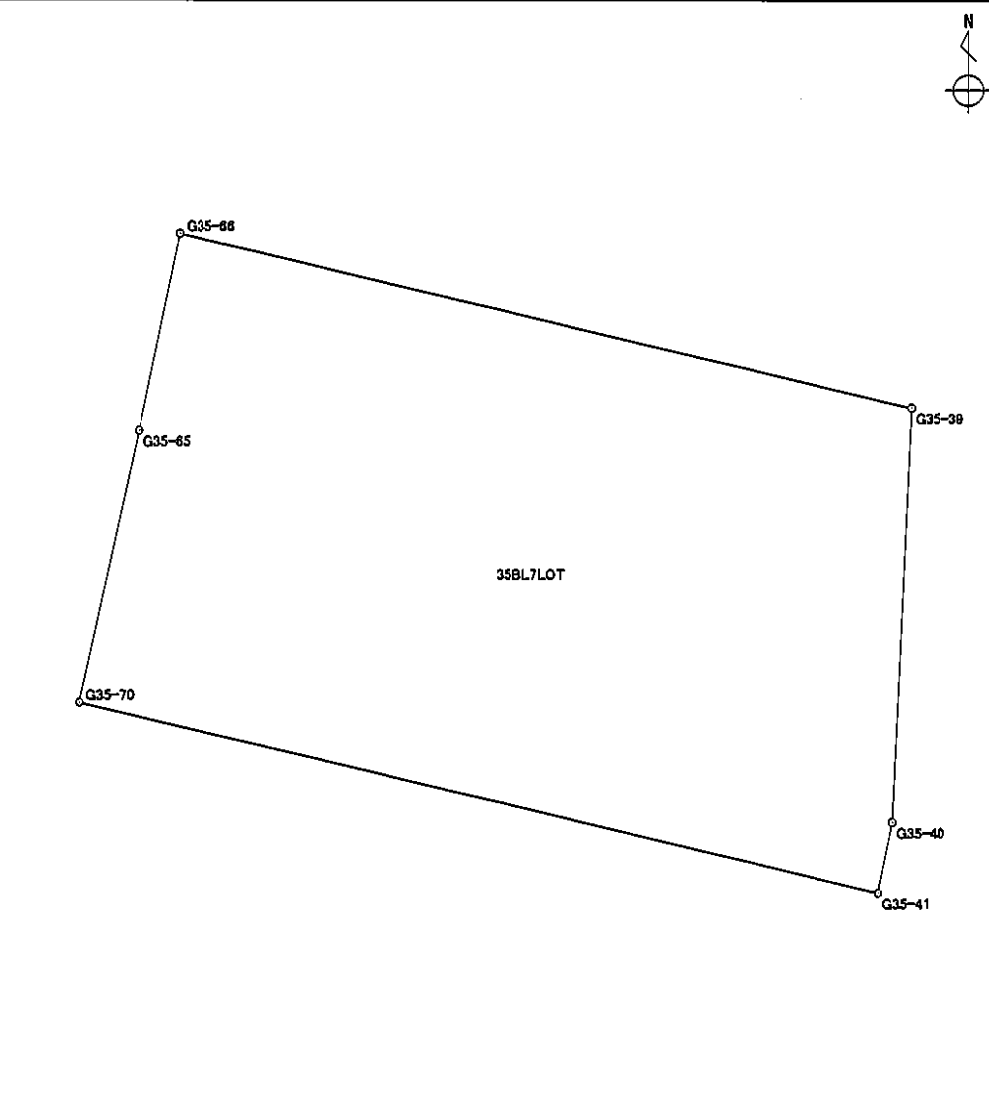
境界点	X座標	Y座標	辺長	方向角	備考			
G35-12	-151106.921	-38676.111	10.466	270° 11' 30"				
G35-13	-151106.886	-38686.577	3.137	12° 11' 03"				
G35-70	-151103.820	-38685.915	10.231	103° 26' 24"				
G35-41	-151106.198	-38675.964	0.738	191° 29' 34"				
面積算出公式		面積	19.8280325			土地の所在		
$A = \frac{1}{2} \sum X_n \times (Y_{n+1} - Y_{n-1})$		地積	19.82			土地の所有者		



# 座 標 面 積 計 算 書

世界測地系

地番	35BL7LOT	地目	
----	----------	----	--

境界点	X 座標	Y 座標	辺長	方向角	備考	
G35-70	-151103.820	-38685.915	3.488	12° 10' 59"		
G35-65	-151100.411	-38685.179	2.521	11° 38' 55"		
G35-66	-151097.942	-38684.670	9.377	103° 27' 46"		
G35-39	-151100.125	-38675.551	5.199	182° 35' 26"		
G35-40	-151105.319	-38675.786	0.897	191° 26' 52"		
G35-41	-151106.198	-38675.964	10.231	283° 26' 24"		
面積算出公式		面積	59.1849090			土地の所在
$A = \frac{1}{2} \sum X_n \times (Y_{n+1} - Y_{n-1})$		地積	59.18			土地の所有者



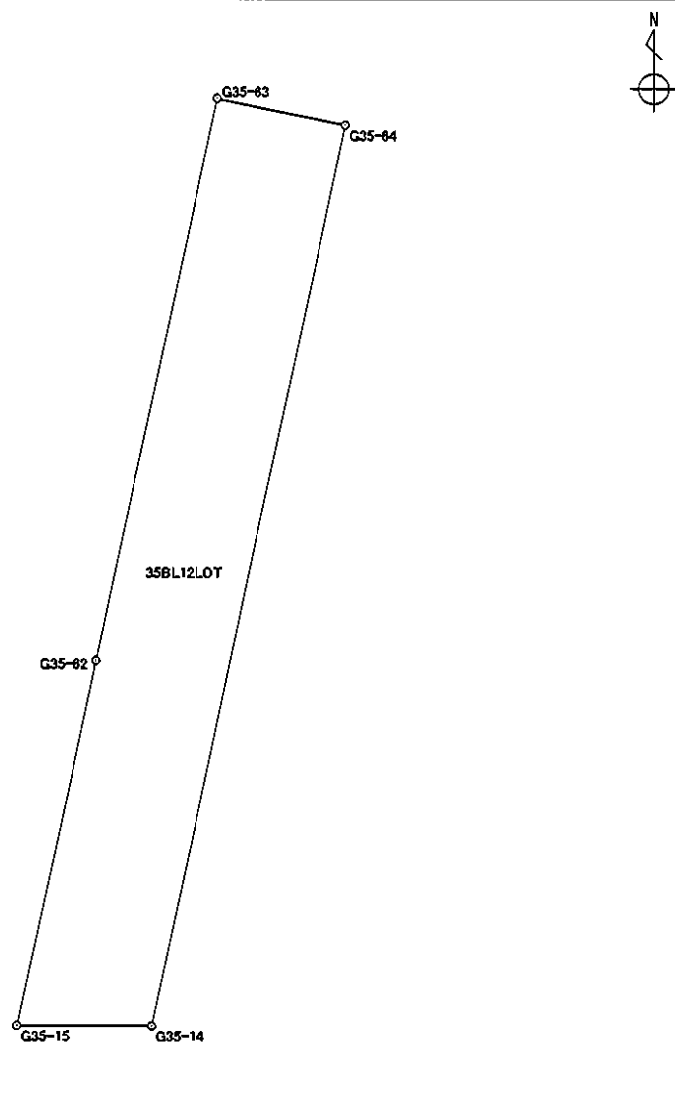




# 座 標 面 積 計 算 書

世界測地系

地番 35BL12LOT    地目

境 界 点	X 座 標	Y 座 標	辺 長	方 向 角	備 考		
G35-14	-151106.881	-38689.602	1.052	270° 06' 32"			
G35-15	-151106.879	-38690.654	2.937	12° 02' 54"			
G35-62	-151104.007	-38690.041	4.523	12° 01' 58"			
G35-63	-151099.583	-38689.098	1.023	101° 54' 11"			
G35-64	-151099.794	-38688.097	7.245	191° 59' 21"			
面積算出公式	$A = \frac{1}{2} \sum X_n \times (Y_{n+1} - Y_{n-1})$		面 積	7.5432650	土地の所在		
			地 積	7.54	土地の所有者		







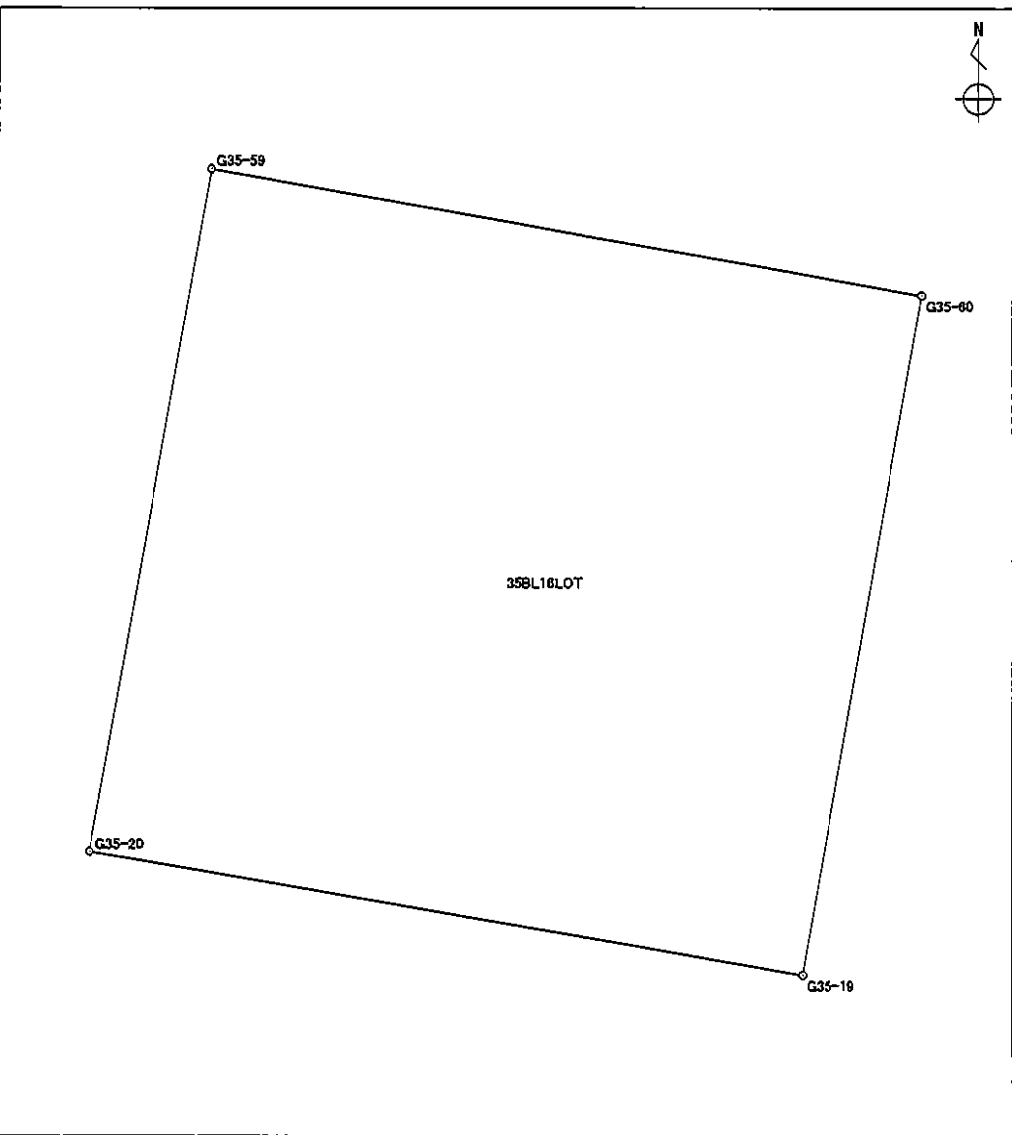


## 座 標 面 積 計 算 書

世界測地系

地番 35BL16LOT	地目
--------------	----

境界点	X 座標	Y 座標	辺長	方向角	備考
G35-19	-151104.781	-38703.161	2.000	279° 54' 18"	
G35-20	-151104.437	-38705.131	1.929	10° 01' 43"	
G35-59	-151102.537	-38704.795	1.995	100° 11' 21"	
G35-60	-151102.890	-38702.831	1.920	189° 53' 57"	



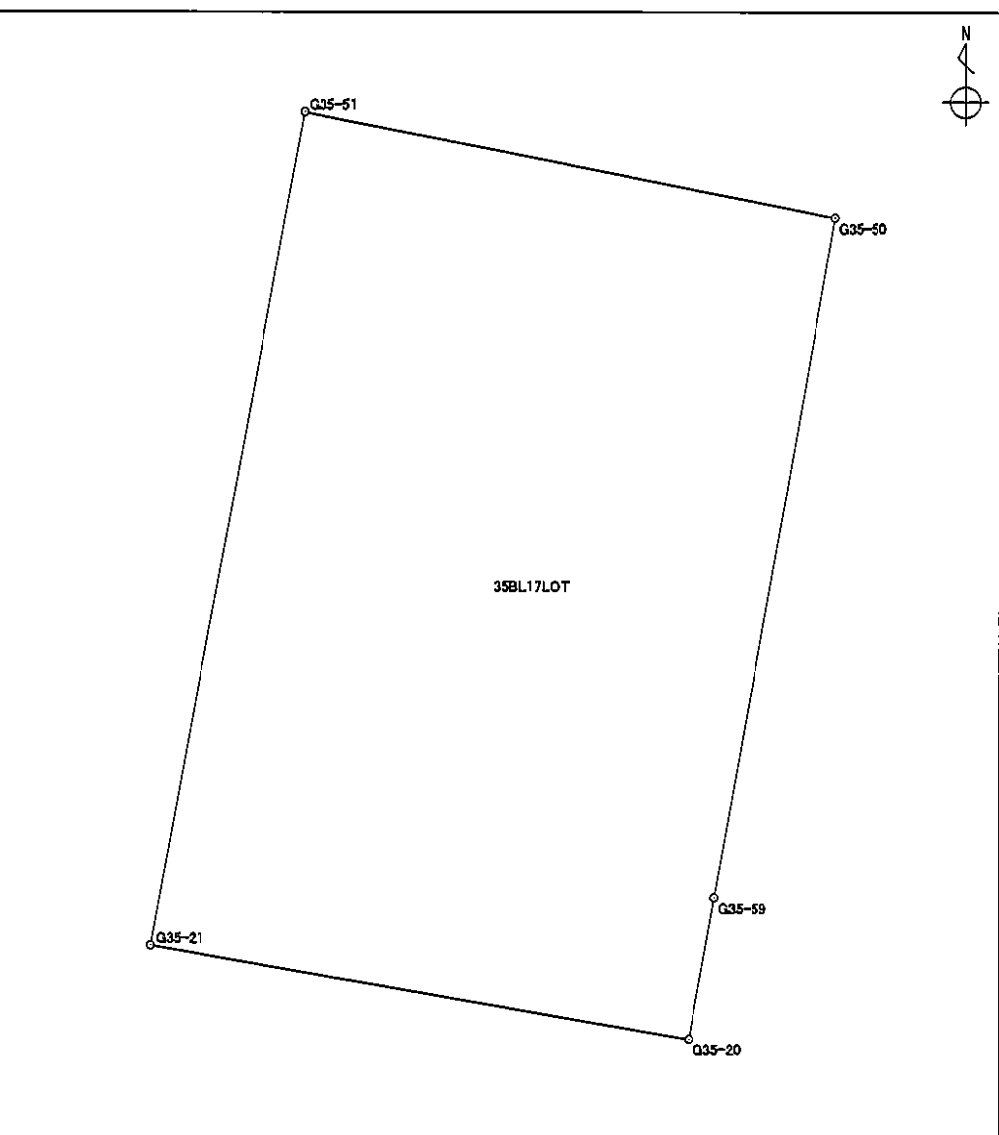
面積算出公式		面積	3.8444990	土地の所在	
$A = \frac{1}{2} \sum X_n \times (Y_{n+1} - Y_{n-1})$		地積	3.84	土地の所有者	

# 座標面積計算書

世界測地系

地番 35BL17LOT      地目

境界点	X座標	Y座標	辺長	方向角	備考
G35-20	-151104.437	-38705.131	7.277	279° 58' 44"	
G35-21	-151103.176	-38712.298	11.353	10° 21' 42"	
G35-51	-151092.008	-38710.256	7.214	101° 25' 31"	
G35-50	-151093.437	-38703.185	9.241	190° 01' 59"	
G35-59	-151102.537	-38704.795	1.929	190° 01' 43"	



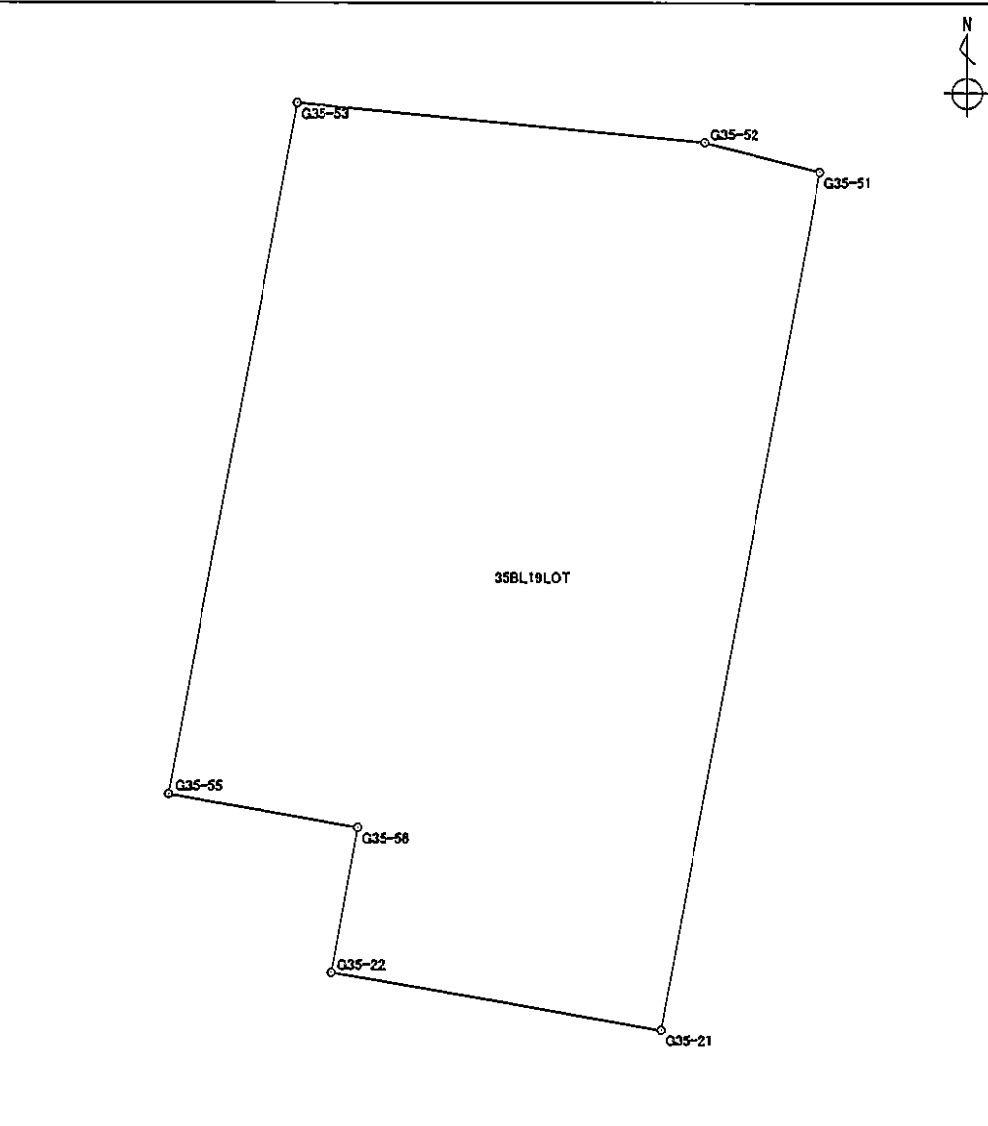
面積算出公式		面積	81.5882260	土地の所在	
$A = \frac{1}{2} \sum X_n \times (Y_{n+1} - Y_{n-1})$		地積	81.58	土地の所有者	

# 座 標 面 積 計 算 書

世界測地系

地番 35BL19LOT      地目

境 界 点	X 座 標	Y 座 標	辺 長	方 向 角	備 考
G35-21	-151103.176	-38712.298	4.325	280° 00' 48"	
G35-22	-151102.424	-38716.557	1.915	10° 00' 47"	
G35-56	-151100.538	-38716.224	2.481	280° 10' 07"	
G35-55	-151100.100	-38718.666	9.136	10° 23' 32"	
G35-53	-151091.114	-38717.018	5.298	95° 34' 42"	
G35-52	-151091.629	-38711.745	1.536	104° 16' 50"	
G35-51	-151092.008	-38710.256	11.353	190° 21' 42"	

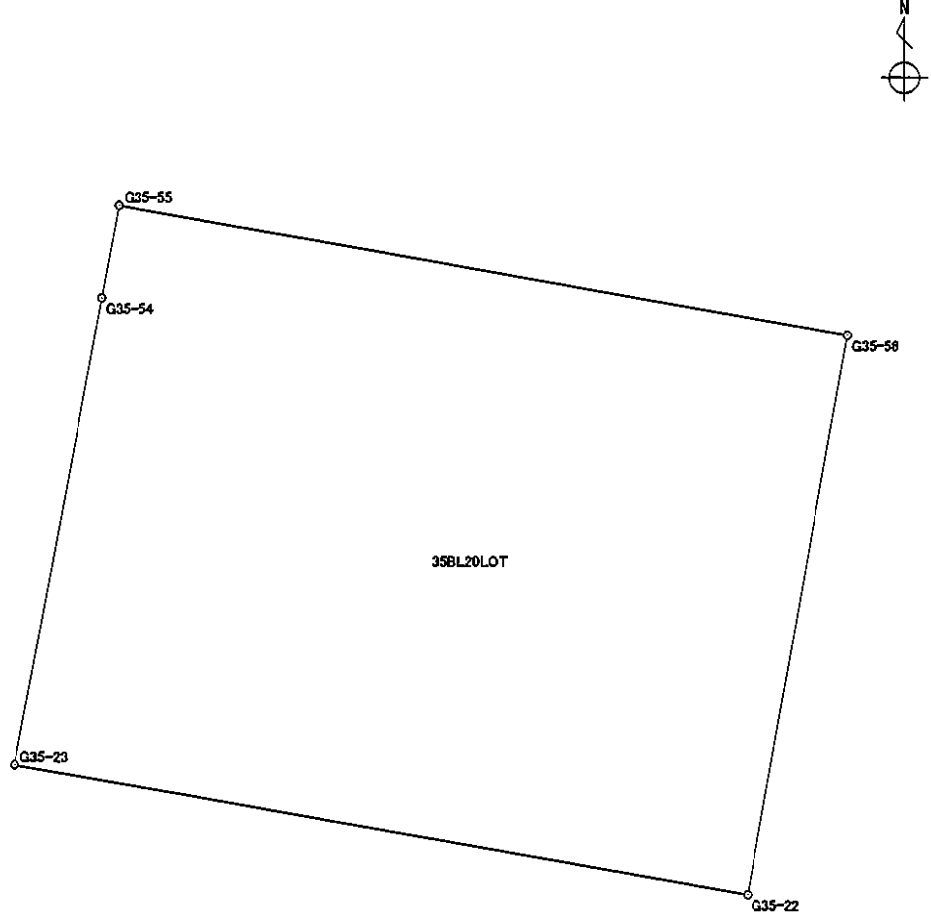


面積算出公式	面 積	72.2138870	土地の所在
$A = \frac{1}{2} \sum X_n \times (Y_{n+1} - Y_{n-1})$	地 積	72.21	土地の所有者

座標面積計算書

地番 35BL20LOT 地目

境界点	X座標	Y座標	辺長	方向角	備考
G35-22	-151102.424	-38716.557	2.493	280° 01' 31"	
G35-23	-151101.990	-38719.012	1.601	10° 23' 52"	
G35-54	-151100.415	-38718.723	0.320	10° 15' 25"	
G35-55	-151100.100	-38718.666	2.481	100° 10' 07"	
G35-56	-151100.538	-38716.224	1.915	190° 00' 47"	
面積算出公式	$A = \frac{1}{2} \sum X_n \times (Y_{n+1} - Y_{n-1})$		面積	4.7701600	土地の所在
			地積	4.77	土地の所有者

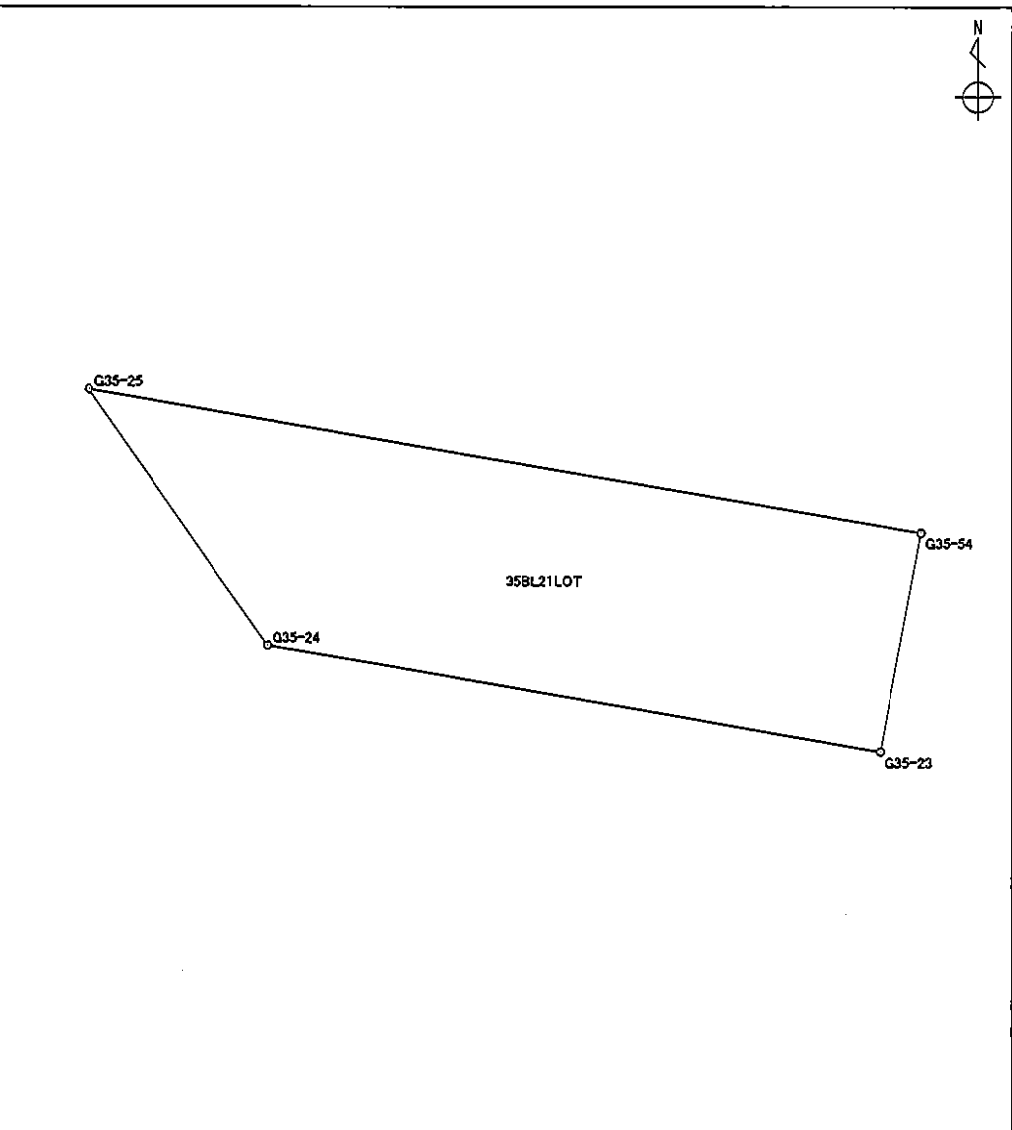


# 座 標 面 積 計 算 書

世界測地系

地番 35BL21LOT      地目

境界点	X 座標	Y 座標	辺長	方向角	備考
G35-23	-151101.990	-38719.012	4.449	279° 50' 59"	
G35-24	-151101.229	-38723.395	2.241	325° 27' 07"	
G35-25	-151099.383	-38724.666	6.032	99° 51' 04"	
G35-54	-151100.415	-38718.723	1.601	190° 23' 52"	



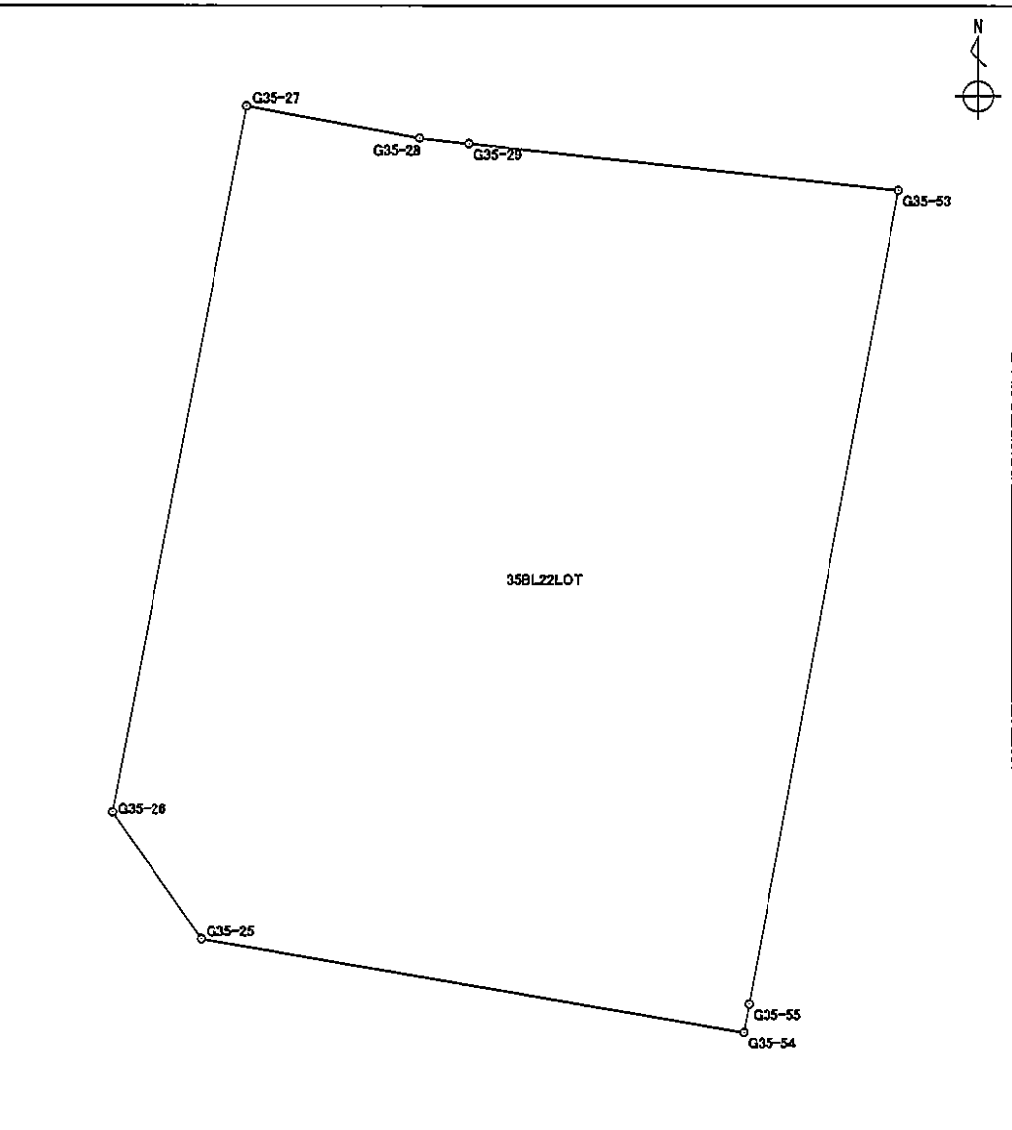
面積算出公式		面積	8.3911300	土地の所在	
$A = \frac{1}{2} \sum X_n \times (Y_{n+1} - Y_{n-1})$		地積	8.39	土地の所有者	

# 座標面積計算書

世界測地系

地番 35BL22LOT	地目
--------------	----

境界点	X座標	Y座標	辺長	方向角	備考
G35-25	-151099.383	-38724.666	1.709	325° 27' 50"	
G35-26	-151097.975	-38725.635	7.923	10° 38' 52"	
G35-27	-151090.188	-38724.171	1.928	100° 38' 23"	
G35-28	-151090.544	-38722.276	0.550	96° 21' 47"	
G35-29	-151090.605	-38721.729	4.738	96° 10' 00"	
G35-53	-151091.114	-38717.018	9.136	190° 23' 32"	
G35-55	-151100.100	-38718.666	0.320	190° 15' 25"	
G35-54	-151100.415	-38718.723	6.032	279° 51' 04"	



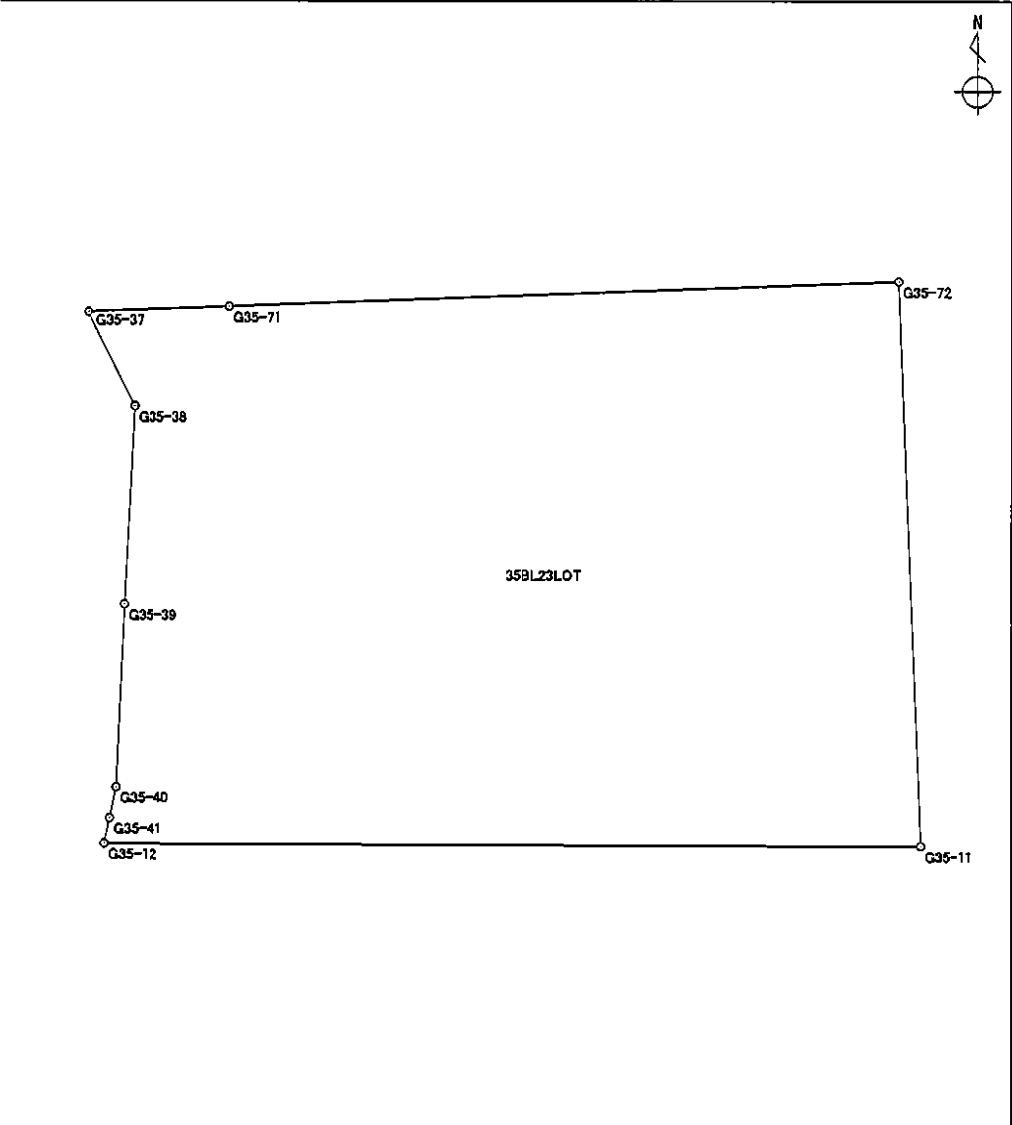
面積算出公式	面積	66.0324795	土地の所在
$A = \frac{1}{2} \sum X_n \times (Y_{n+1} - Y_{n-1})$	地積	66.03	土地の所有者

# 座標面積計算書

世界測地系

地番 35BL23LOT      地目

境界点	X座標	Y座標	辺長	方向角	備考
G35-11	-151106.992	-38653.146	22.965	270° 10' 38"	
G35-12	-151106.921	-38676.111	0.738	11° 29' 34"	
G35-41	-151106.198	-38675.964	0.897	11° 26' 52"	
G35-40	-151105.319	-38675.786	5.199	2° 35' 26"	
G35-39	-151100.125	-38675.551	5.590	2° 52' 16"	
G35-38	-151094.542	-38675.271	2.961	334° 12' 50"	
G35-37	-151091.876	-38676.559	3.954	87° 47' 49"	
G35-71	-151091.724	-38672.608	18.867	87° 48' 14"	
G35-72	-151091.001	-38653.755	16.003	177° 49' 08"	



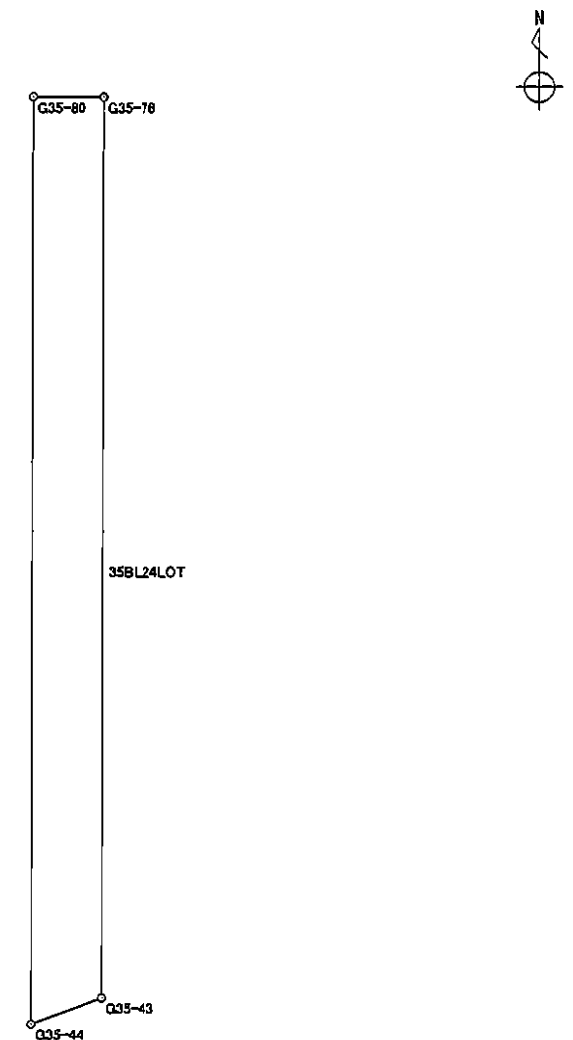
面積算出公式 $A = \frac{1}{2} \sum X_n \times (Y_{n+1} - Y_{n-1})$	面積	344.9790240	土地の所在	
	地積	344.97	土地の所有者	

# 座標面積計算書

世界測地系

地番	35BL24LOT	地目	
----	-----------	----	--

境界点	X座標	Y座標	辺長	方向角	備考
G35-80	-151067.532	-38680.908	1.881	90° 14' 37"	
G35-76	-151067.540	-38679.027	24.305	180° 11' 36"	
G35-43	-151091.845	-38679.109	2.018	248° 56' 32"	
G35-44	-151092.570	-38680.992	25.038	0° 11' 32"	



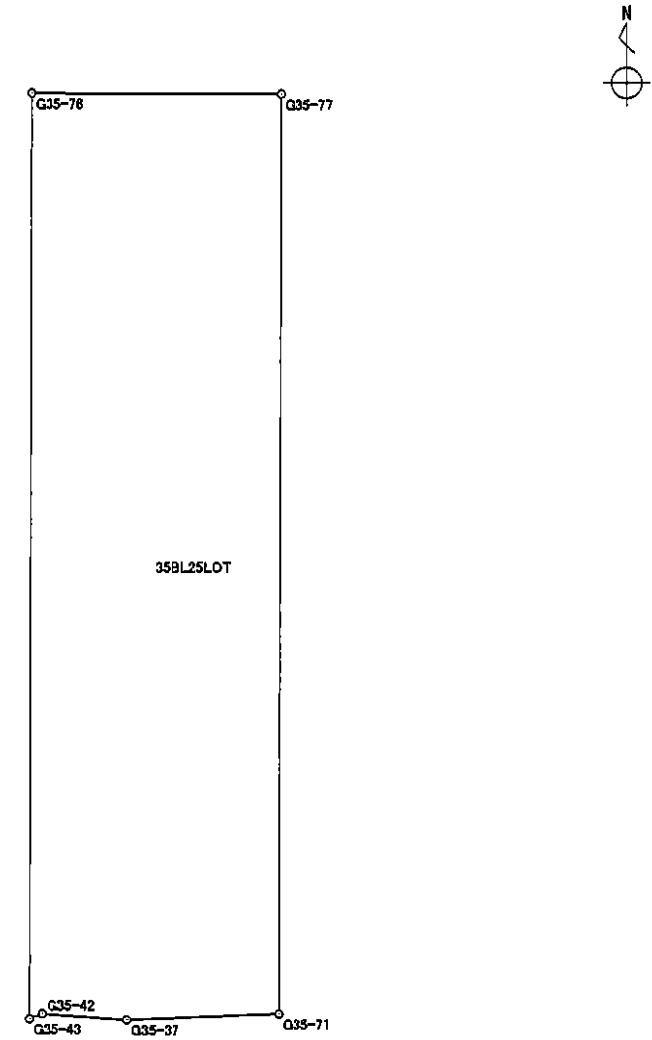
面積算出公式 $A = \frac{1}{2} \sum X_n \times (Y_{n+1} - Y_{n-1})$	面積	46.4020075	土地の所在
	地積	46.40	土地の所有者



# 座 標 面 積 計 算 書

地番	35BL25LOT	地目	
----	-----------	----	--

境 界 点	X 座 標	Y 座 標	辺 長	方 向 角	備 考
G35-76	-151067.540	-38679.027	6.504	90° 15' 20"	
G35-77	-151067.569	-38672.523	24.155	180° 12' 06"	
G35-71	-151091.724	-38672.608	3.954	267° 47' 49"	
G35-37	-151091.876	-38676.559	2.228	274° 13' 16"	
G35-42	-151091.712	-38678.781	0.354	247° 55' 41"	
G35-43	-151091.845	-38679.109	24.305	0° 11' 36"	

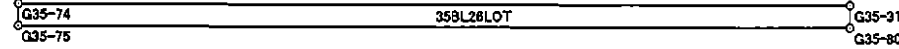


面積算出公式	面 積	157.6321155	土 地 の 所 在	
$A = \frac{1}{2} \sum X_n \times (Y_{n+1} - Y_{n-1})$	地 積	157.63	土 地 の 所 有 者	

## 座標面積計算書

地番	35BL26LOT	地目	
----	-----------	----	--

境界点	X座標	Y座標	辺長	方向角	備考
G35-74	-151067.162	-38692.862	11.955	90° 13' 31"	
G35-31	-151067.209	-38680.907	0.323	180° 10' 39"	
G35-80	-151067.532	-38680.908	11.958	270° 15' 31"	
G35-75	-151067.478	-38692.866	0.316	0° 43' 31"	


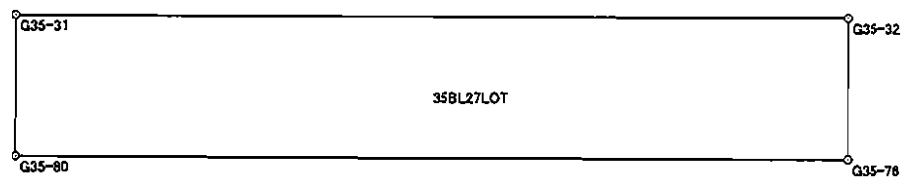


面積算出公式 $A = \frac{1}{2} \sum X_n \times (Y_{n+1} - Y_{n-1})$	面積	3.8202280	土地の所在	
	地積	3.82	土地の所有者	

# 座 標 面 積 計 算 書

世界測地系

地番	35BL27LOT	地目	
----	-----------	----	--

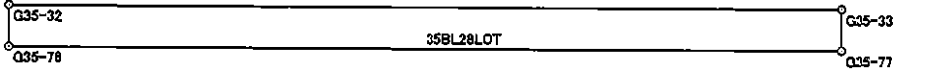
境界点	X 座標	Y 座標	辺長	方向角	備考	
G35-31	-151067.209	-38680.907	1.881	90° 12' 48"		<div style="text-align: right; margin-bottom: 20px;">  </div> 
G35-32	-151067.216	-38679.026	0.324	180° 10' 37"		
G35-76	-151067.540	-38679.027	1.881	270° 14' 37"		
G35-80	-151067.532	-38680.908	0.323	0° 10' 39"		
面積算出公式		面積	0.6085110		土地の所在	
$A = \frac{1}{2} \sum X_n \times (Y_{n+1} - Y_{n-1})$		地積	0.60		土地の所有者	

# 座標面積計算書

世界測地系

地番	35BL28LOT	地目	
----	-----------	----	--

境界点	X座標	Y座標	辺長	方向角	備考
G35-32	-151067.216	-38679.026	6.504	90° 15' 51"	
G35-33	-151067.246	-38672.522	0.323	180° 10' 39"	
G35-77	-151067.569	-38672.523	6.504	270° 15' 20"	
G35-76	-151067.540	-38679.027	0.324	0° 10' 37"	



面積算出公式 $A = \frac{1}{2} \sum X_n \times (Y_{n+1} - Y_{n-1})$	面積	2.1040735	土地の所在	
	地積	2.10	土地の所有者	

# 座 標 面 積 計 算 書

世界測地系


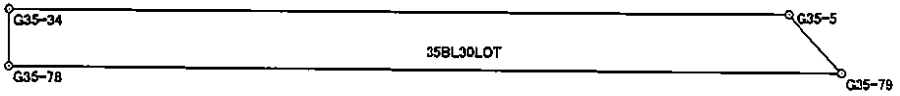
地番	35BL29LOT	地目	
----	-----------	----	--

境界点	X 座標	Y 座標	辺長	方向角	備考	
G35-33	-151067.246	-38672.522	22.152	90° 15' 31"		<div style="text-align: right; margin-bottom: 10px;"> </div>
G35-34	-151067.346	-38650.370	0.323	180° 10' 39"		
G35-78	-151067.669	-38650.371	22.152	270° 15' 31"		
G35-77	-151067.569	-38672.523	0.323	0° 10' 39"		
面積算出公式		面積	7.1551960		土地の所在	
$A = \frac{1}{2} \sum X_n \times (Y_{n+1} - Y_{n-1})$		地積	7.15		土地の所有者	

# 座 標 面 積 計 算 書

世界測地系

地番	35BL30LOT	地目	
----	-----------	----	--

境界点	X 座標	Y 座標	辺長	方向角	備考	
G35-34	-151067.346	-38650.370	4.358	90° 09' 28"		<div style="text-align: right; margin-bottom: 20px;">  </div> 
G35-5	-151067.358	-38646.012	0.444	138° 22' 38"		
G35-79	-151067.690	-38645.717	4.654	270° 15' 31"		
G35-78	-151067.669	-38650.371	0.323	0° 10' 39"		
面積算出公式		面積	1.4732895		土地の所在	
$A = \frac{1}{2} \sum X_n \times (Y_{n+1} - Y_{n-1})$		地積	1.47		土地の所有者	