

面 積 集 計 表

平成 19 年 6 月 15 日

現場名: 平成18年度出来形確認測量

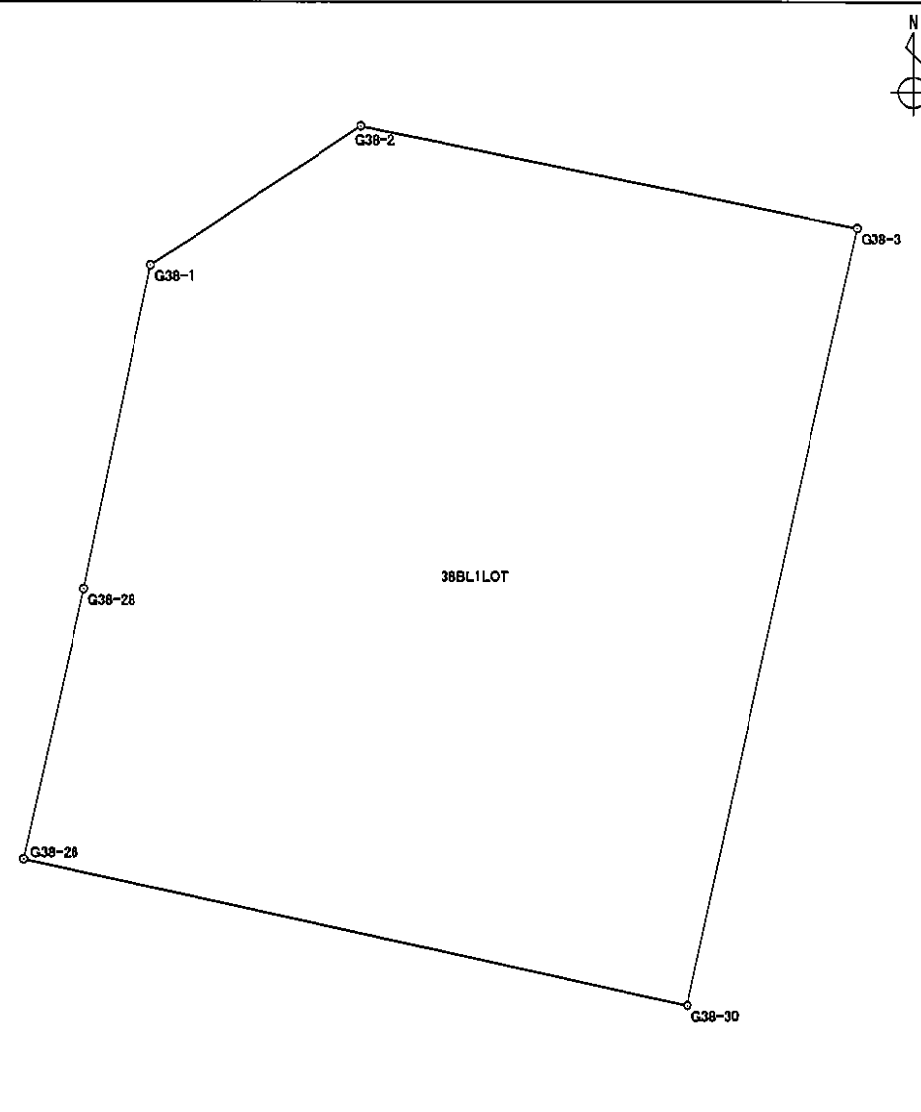
所 有 者	No.	地番No	地 番 名	面 積	地 積	坪 数	
	1	729	38BL1LOT	131.8852835	131.88	39.89	
	2	730	38BL2LOT	430.4770575	430.47	130.21	
	3	731	38BL3LOT	172.9075275	172.90	52.30	
	4	732	38BL5LOT	24.1189150	24.11	7.29	
	5	733	38BL6LOT	9.8546325	9.85	2.98	
	6	734	38BL7LOT	153.9919825	153.99	46.58	
	7	735	38BL8LOT	173.3530580	173.35	52.43	
	8	736	38BL9LOT	216.4256925	216.42	65.46	
	9	737	38BL10LOT	36.5898400	36.58	11.06	
	10	738	38BL11LOT	335.6685040	335.66	101.53	
	11	739	38BL12LOT	177.4851825	177.48	53.68	
	12	740	38BL14LOT	85.4839905	85.48	25.85	
	13	741	38BL15LOT	7.5315250	7.53	2.27	
合 計				13筆	1955.7731910	1955.70	591.53

座 標 面 積 計 算 書

世界測地系

地番 38BL1LOT 地目

境界点	X座標	Y座標	辺長	方向角	備考
G38-1	-151154.568	-38693.419	3.996	56° 18' 21"	
G38-2	-151152.351	-38690.094	8.022	101° 36' 25"	
G38-3	-151153.965	-38682.236	12.703	192° 15' 46"	
G38-30	-151166.378	-38684.934	10.742	282° 30' 02"	
G38-26	-151164.053	-38695.421	4.415	12° 21' 31"	
G38-28	-151159.740	-38694.476	5.279	11° 33' 02"	



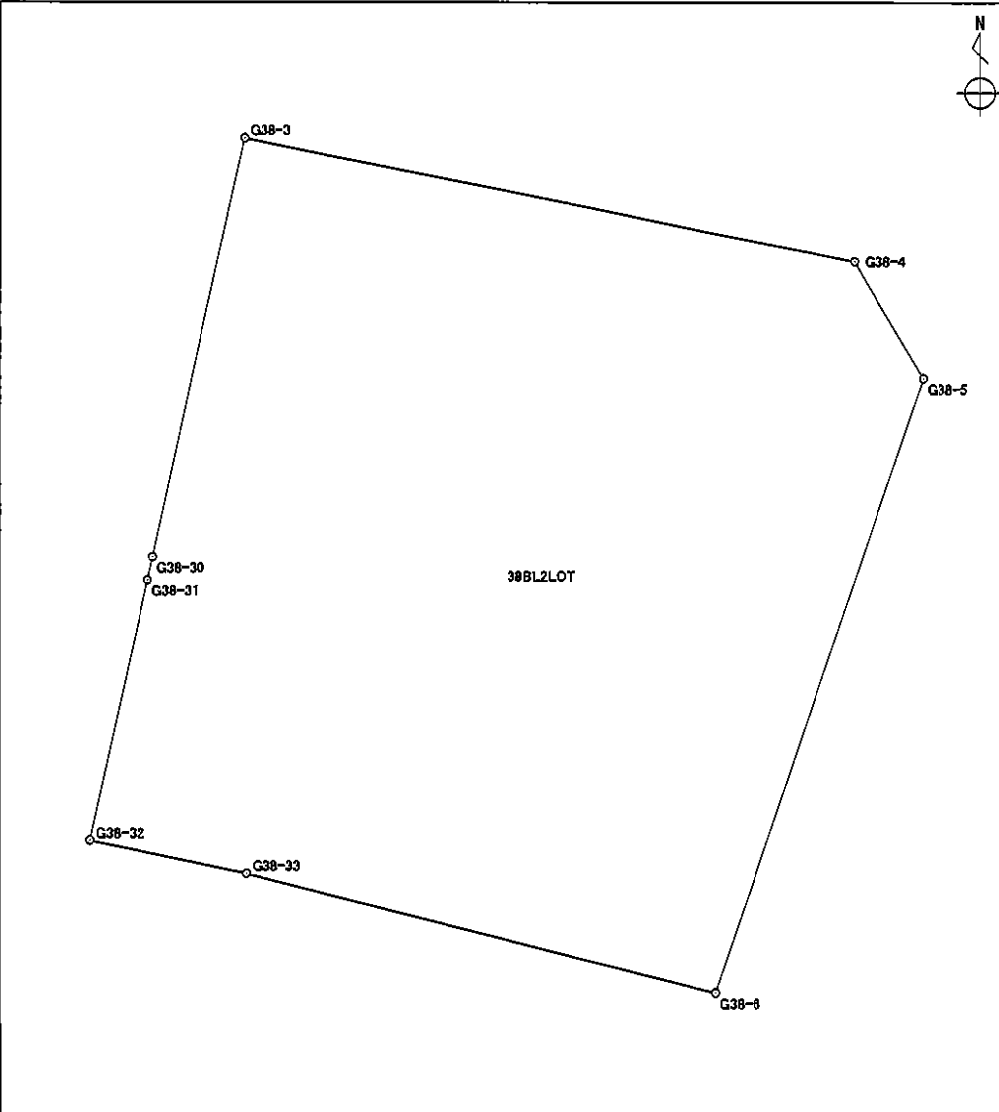
面積算出公式 $A = \frac{1}{2} \sum X_n \times (Y_{n+1} - Y_{n-1})$	面 積	131.8852835	土地の所在
	地 積	131.88	土地の所有者

座 標 面 積 計 算 書

世界測地系

地番	38BL2LOT	地目	
----	----------	----	--

境界点	X 座標	Y 座標	辺長	方向角	備考
G38-3	-151153.965	-38682.236	18.298	101° 33' 49"	
G38-4	-151157.633	-38664.309	4.008	149° 41' 54"	
G38-5	-151161.093	-38662.287	19.185	198° 34' 49"	
G38-6	-151179.278	-38668.400	14.225	284° 18' 35"	
G38-33	-151175.762	-38682.184	4.681	282° 02' 06"	
G38-32	-151174.786	-38686.762	7.903	12° 15' 55"	
G38-31	-151167.063	-38685.083	0.701	12° 16' 18"	
G38-30	-151166.378	-38684.934	12.703	12° 15' 46"	

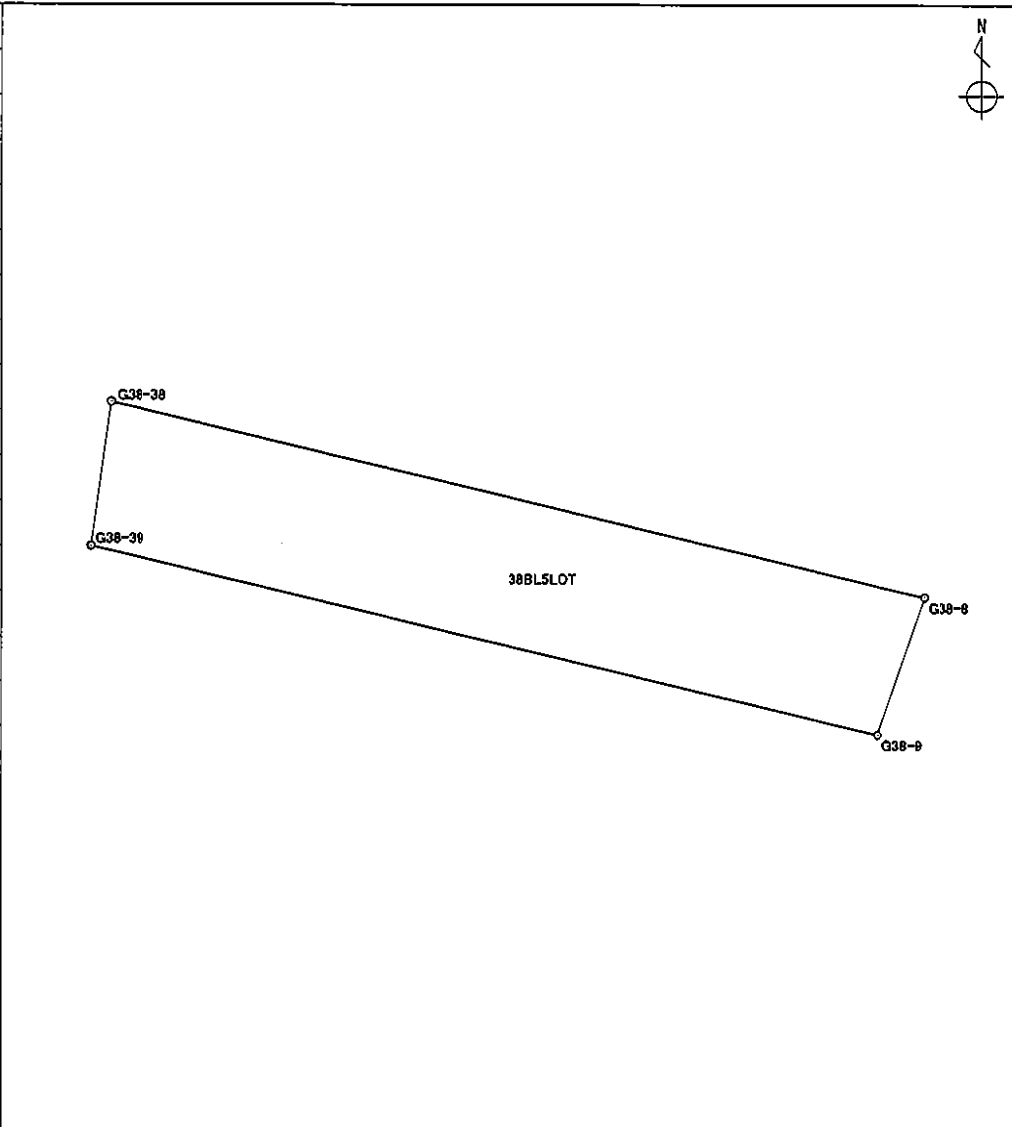


面積算出公式		面積	430.4770575	土地の所在	
$A = \frac{1}{2} \sum X_n \times (Y_{n+1} - Y_{n-1})$		地積	430.47	土地の所有者	

座標面積計算書

世界測地系

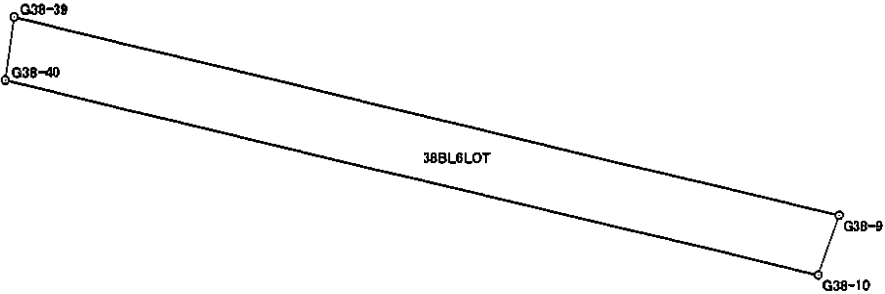
地番	38BL5LOT	地目	
----	----------	----	--

境界点	X座標	Y座標	辺長	方向角	備考						
G38-8	-151191.790	-38672.595	2.074	198° 31' 20"							
G38-9	-151193.757	-38673.254	11.480	283° 33' 07"							
G38-39	-151191.067	-38684.414	2.076	7° 43' 27"							
G38-38	-151189.010	-38684.135	11.870	103° 32' 40"							
面積算出公式		面積	24.1189150		土地の所在						
$A = \frac{1}{2} \sum X_n \times (Y_{n+1} - Y_{n-1})$		地積	24.11		土地の所有者						

座標面積計算書

地番 38BL6LOT 地目

境界点	X座標	Y座標	辺長	方向角	備考
G38-9	-151193.757	-38673.254	0.868	198° 32' 22"	
G38-10	-151194.580	-38673.530	11.316	283° 33' 13"	
G38-40	-151191.928	-38684.531	0.869	7° 44' 18"	
G38-39	-151191.067	-38684.414	11.480	103° 33' 07"	

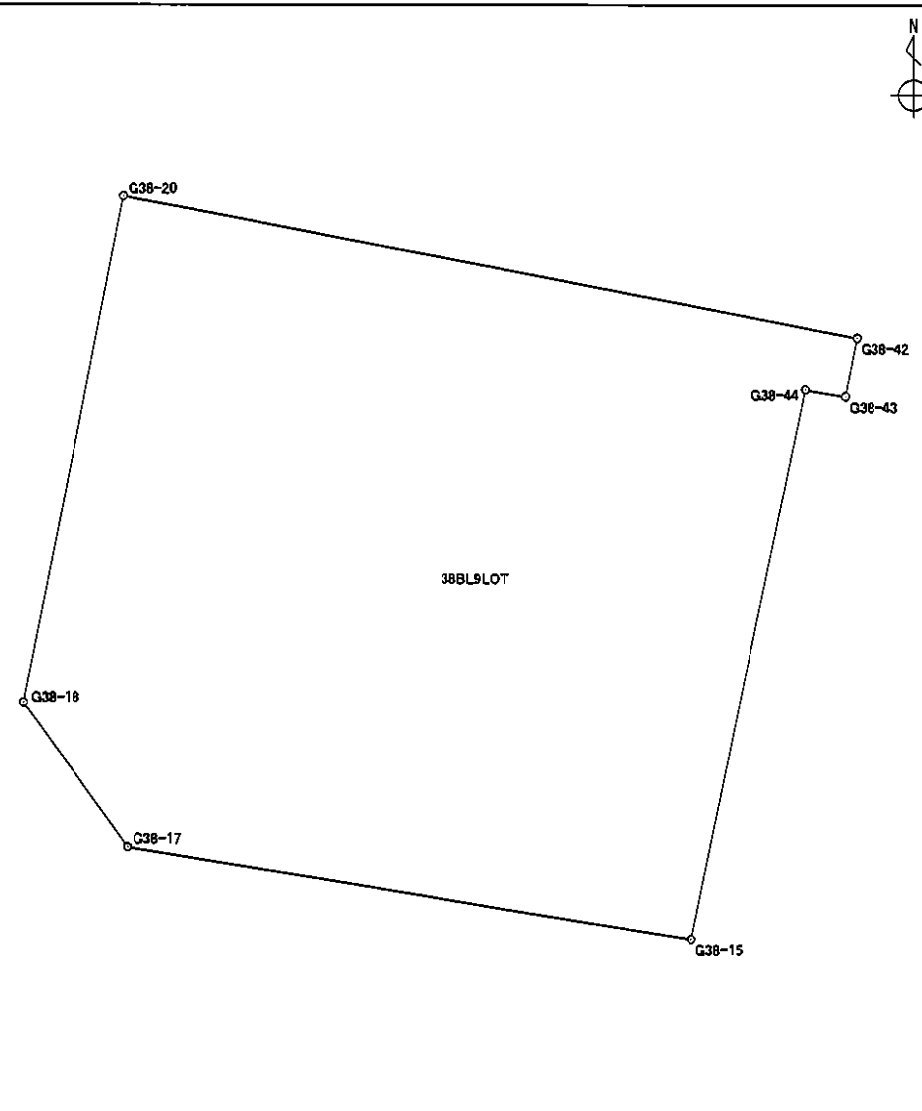


面積算出公式 $A = \frac{1}{2} \sum X_n \times (Y_{n+1} - Y_{n-1})$	面積	9.8546325	土地の所在	
	地積	9.85	土地の所有者	

座標面積計算書

世界測地系

地番	38BL9LOT	地目	
----	----------	----	--

境界点	X座標	Y座標	辺長	方向角	備考	
G38-15	-151220.434	-38690.801	12.632	279° 18' 26"		
G38-17	-151218.391	-38703.267	3.946	324° 29' 22"		
G38-18	-151215.179	-38705.559	11.503	10° 59' 43"		
G38-20	-151203.887	-38703.365	16.550	100° 58' 58"		
G38-42	-151207.040	-38687.118	1.310	191° 00' 04"		
G38-43	-151208.326	-38687.368	0.903	279° 25' 52"		
G38-44	-151208.178	-38688.259	12.517	191° 43' 03"		

面積算出公式		面積	216.4256925	土地の所在	
$A = \frac{1}{2} \sum X_n \times (Y_{n+1} - Y_{n-1})$		地積	216.42	土地の所有者	

座 標 面 積 計 算 書

世界測地系

地番	38BL10LOT	地目	
----	-----------	----	--

境界点	X 座標	Y 座標	辺長	方向角	備考	
G38-10	-151194.580	-38673.530	0.399	198° 34' 17"		
G38-11	-151194.958	-38673.657	2.871	184° 53' 40"		
G38-48	-151197.819	-38673.902	11.383	283° 33' 19"		
G38-49	-151195.151	-38684.968	3.252	7° 43' 18"		
G38-40	-151191.928	-38684.531	11.316	103° 33' 13"		

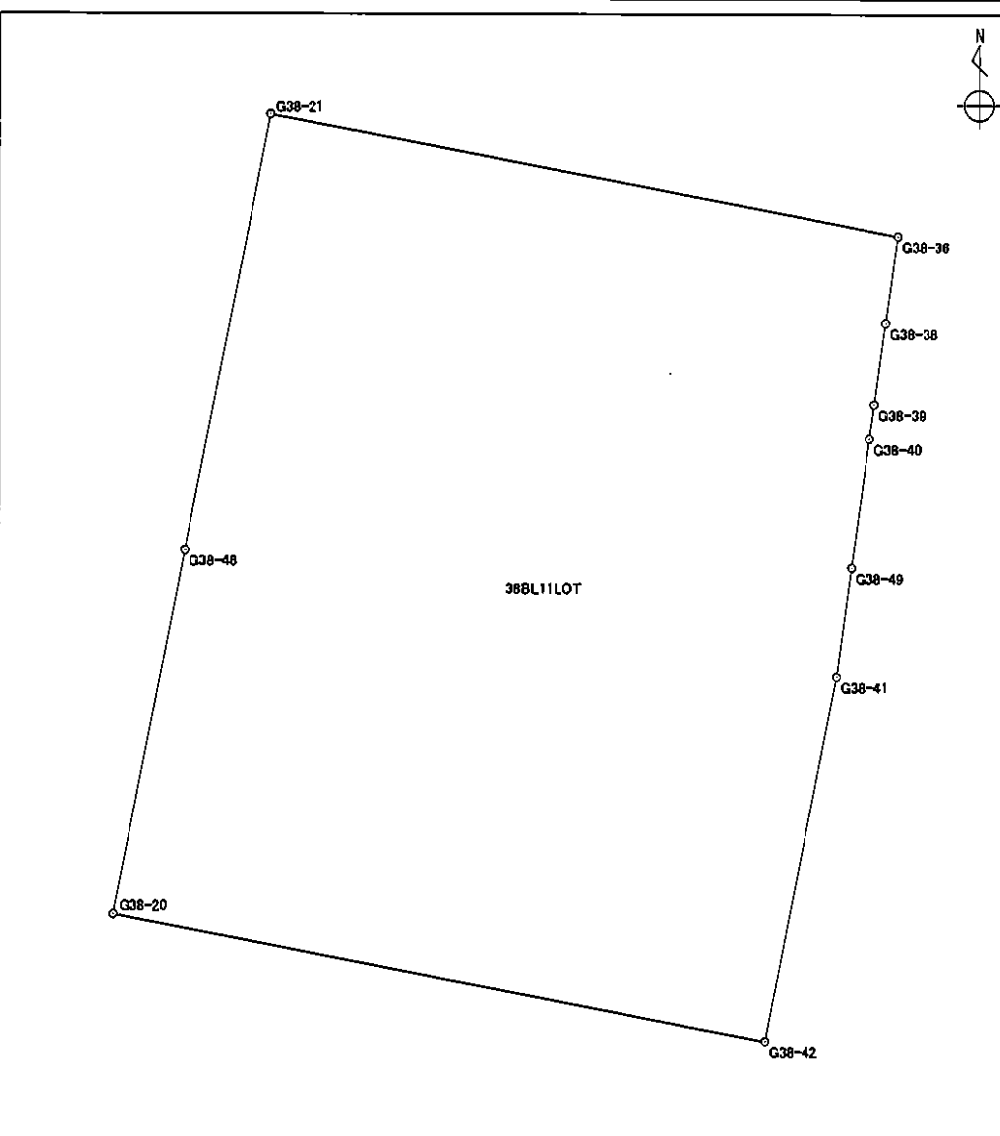
面積算出公式		面積	36.5898400	土地の所在	
$A = \frac{1}{2} \sum X_n \times (Y_{n+1} - Y_{n-1})$		地積	36.58	土地の所有者	

座標面積計算書

世界測地系

地番	38BL11LOT	地目	
----	-----------	----	--

境界点	X 座標	Y 座標	辺長	方向角	備考
G38-20	-151203.887	-38703.365	9.325	10° 59' 31"	
G38-46	-151194.733	-38701.587	11.165	10° 53' 00"	
G38-21	-151183.769	-38699.479	15.934	100° 59' 28"	
G38-36	-151186.807	-38683.837	2.223	187° 42' 13"	
G38-38	-151189.010	-38684.135	2.076	187° 43' 27"	
G38-39	-151191.067	-38684.414	0.869	187° 44' 18"	
G38-40	-151191.928	-38684.531	3.252	187° 43' 18"	
G38-49	-151195.151	-38684.968	2.757	187° 42' 46"	
G38-41	-151197.883	-38685.338	9.328	191° 00' 01"	
G38-42	-151207.040	-38687.118	16.550	280° 58' 58"	

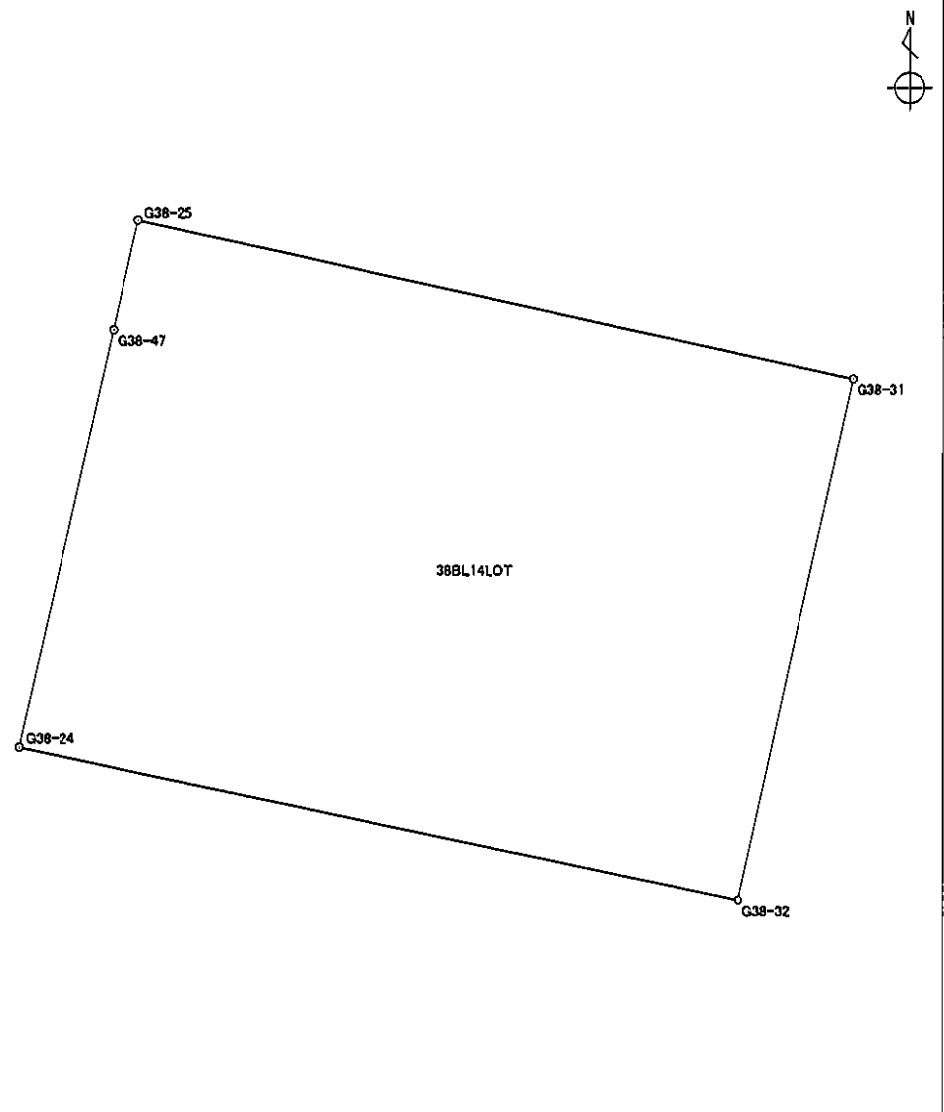


面積算出公式 $A = \frac{1}{2} \sum X_n \times (Y_{n+1} - Y_{n-1})$	面積	335.6685040	土地の所在	
	地積	335.66	土地の所有者	

座標面積計算書

地番	38BL14LOT	地目	
----	-----------	----	--

境界点	X座標	Y座標	辺長	方向角	備考
G38-24	-151172.538	-38697.302	6.325	12° 33' 19"	
G38-47	-151166.364	-38695.927	1.665	12° 20' 59"	
G38-25	-151164.738	-38695.571	10.743	102° 29' 57"	
G38-31	-151167.063	-38685.083	7.903	192° 15' 55"	
G38-32	-151174.786	-38686.762	10.777	282° 02' 23"	



面積算出公式 $A = \frac{1}{2} \sum X_n \times (Y_{n+1} - Y_{n-1})$	面積	85.4839905	土地の所在	
	地積	85.48	土地の所有者	

