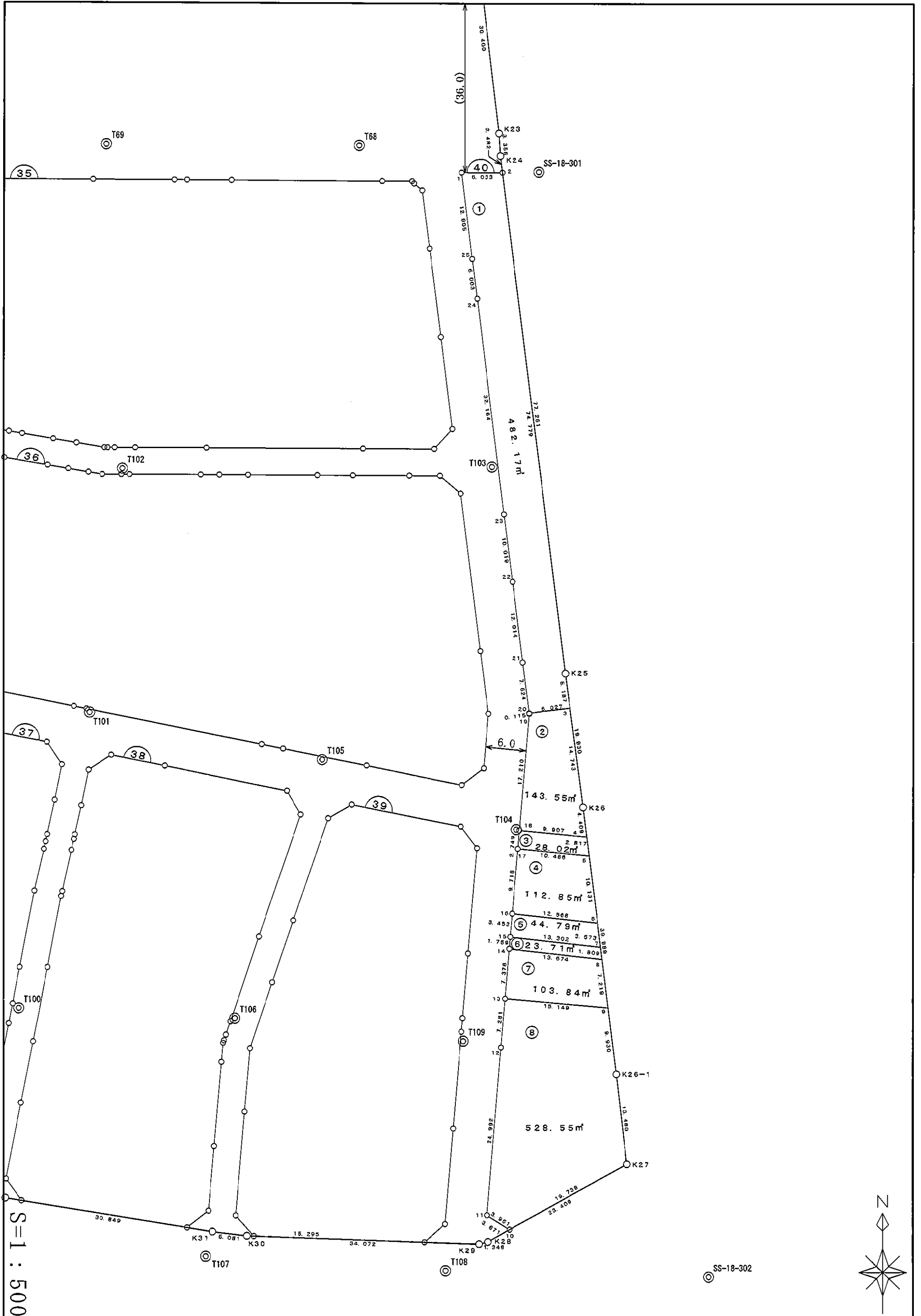


新保下中野土地地区画整理事業 40街区



面積集計表

平成 19 年 6 月 16 日

現場名: 平成18年度出来形確認測量

所有者	No.	地番No	地番名	面積	地積	坪数
	1	756	40BL1LOT	482.1772920	482.17	145.85
	2	757	40BL2LOT	143.5558360	143.55	43.42
	3	758	40BL3LOT	28.0227340	28.02	8.47
	4	759	40BL4LOT	112.8579350	112.85	34.13
	5	760	40BL5LOT	44.7925860	44.79	13.54
	6	761	40BL6LOT	23.7170360	23.71	7.17
	7	762	40BL7LOT	103.8444110	103.84	31.41
	8	763	40BL8LOT	528.5568155	528.55	159.88

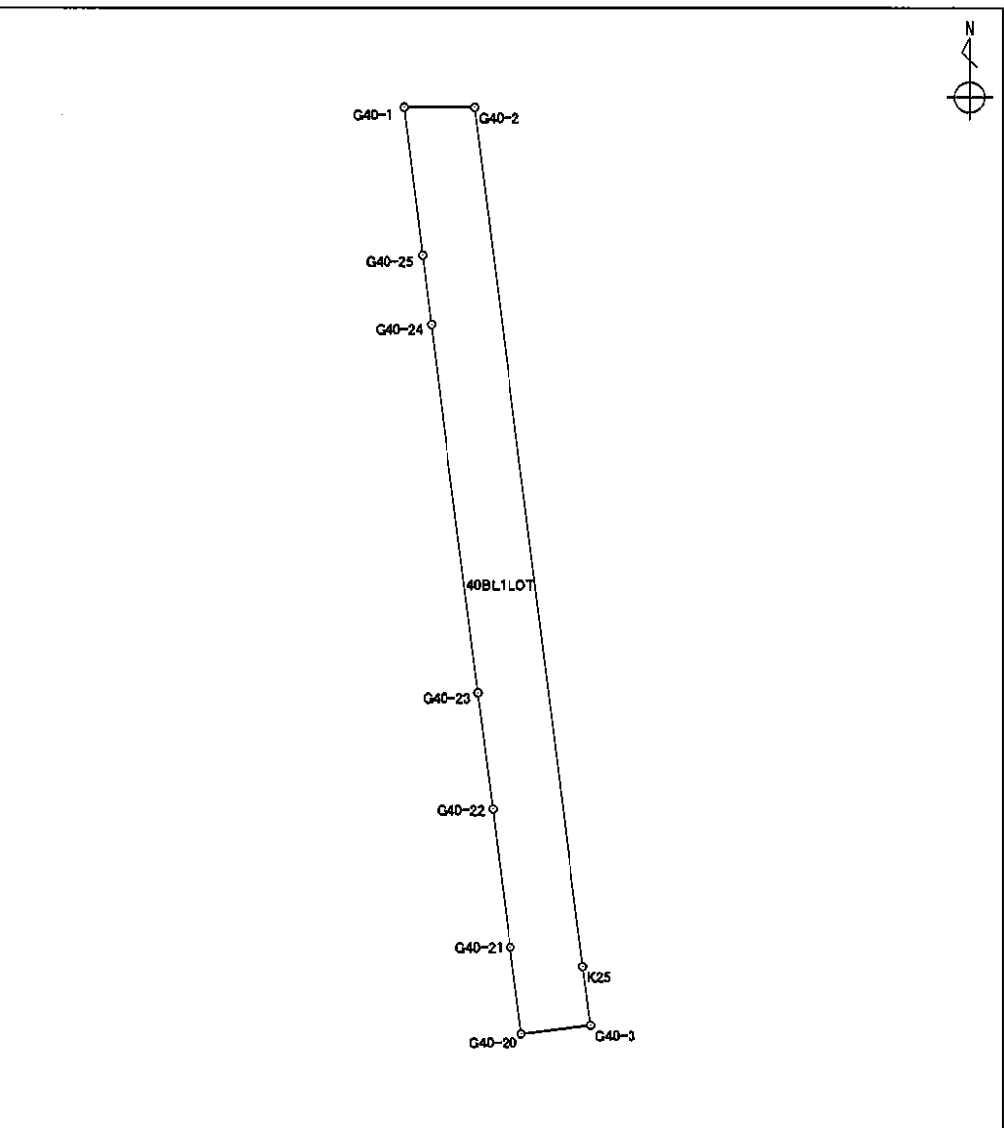
合計			8筆	1467.5246455	1467.48	443.87
----	--	--	----	--------------	---------	--------

座 標 面 積 計 算 書

世界測地系

地番 40BL1LOT	地目
-------------	----

境 界 点	X 座 標	Y 座 標	辺 長	方 向 角	備 考
G40-1	-151066.068	-38638.771	6.033	90° 02' 51"	
G40-2	-151066.073	-38632.738	74.779	172° 51' 40"	
K25	-151140.272	-38623.445	5.187	172° 32' 02"	
G40-3	-151145.415	-38622.771	6.027	262° 47' 03"	
G40-20	-151146.172	-38628.750	7.624	352° 45' 57"	
G40-21	-151138.609	-38629.710	12.014	352° 58' 36"	
G40-22	-151126.685	-38631.179	10.019	352° 44' 07"	
G40-23	-151116.746	-38632.446	32.164	352° 52' 59"	
G40-24	-151084.830	-38636.431	6.003	352° 42' 25"	
G40-25	-151078.876	-38637.193	12.905	352° 58' 35"	

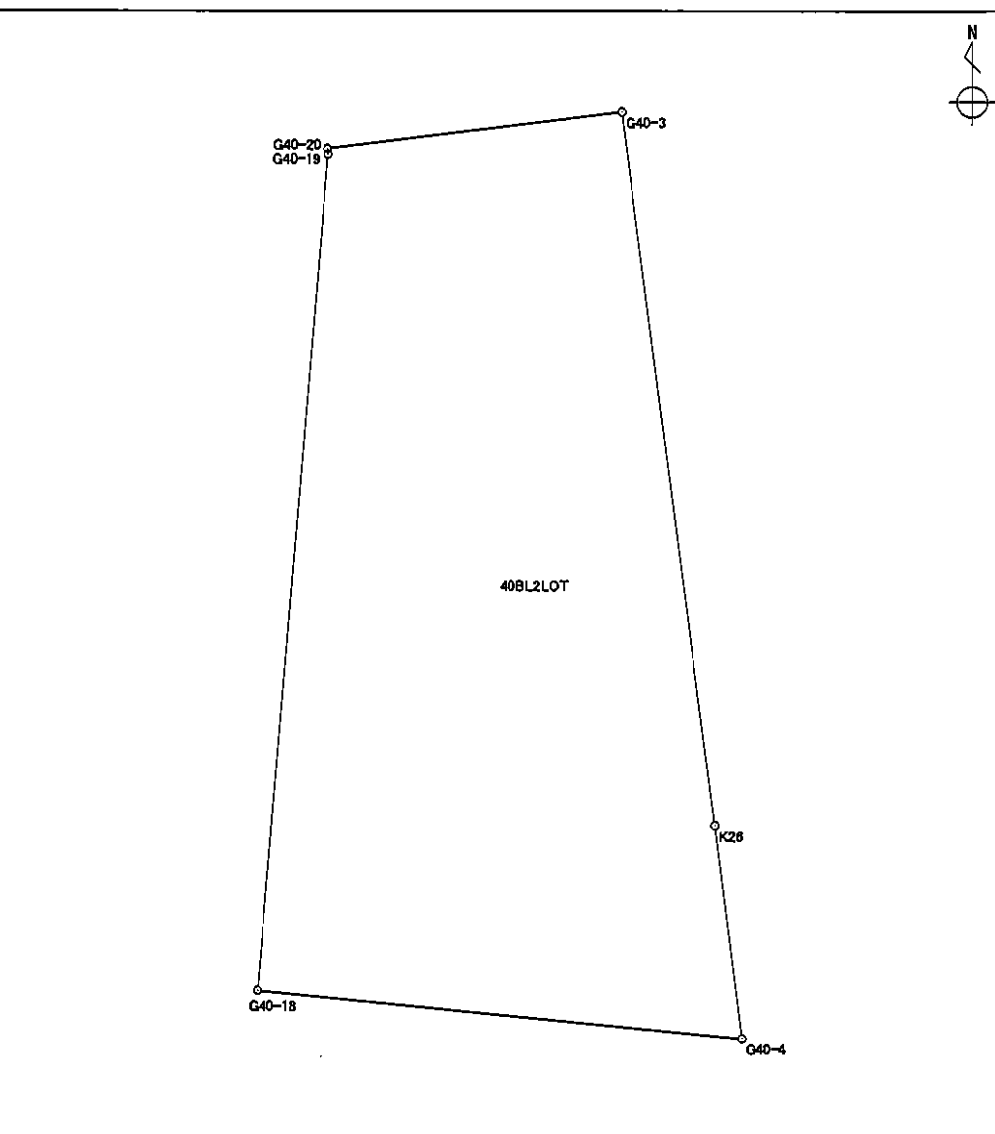


面積算出公式	面 積	482.1772920	土地の所在	
$A = \frac{1}{2} \sum X_n \times (Y_{n+1} - Y_{n-1})$	地 積	482.17	土地の所有者	

座標面積計算書

地番 40BL2LOT 地目

境界点	X座標	Y座標	辺長	方向角	備考
G40-18	-151163.436	-38630.171	17.210	4° 46' 35"	
G40-19	-151146.286	-38628.738	0.115	353° 59' 28"	
G40-20	-151146.172	-38628.750	6.027	82° 47' 03"	
G40-3	-151145.415	-38622.771	14.743	172° 31' 44"	
K26	-151160.033	-38620.854	4.409	172° 56' 22"	
G40-4	-151164.409	-38620.312	9.907	275° 38' 11"	



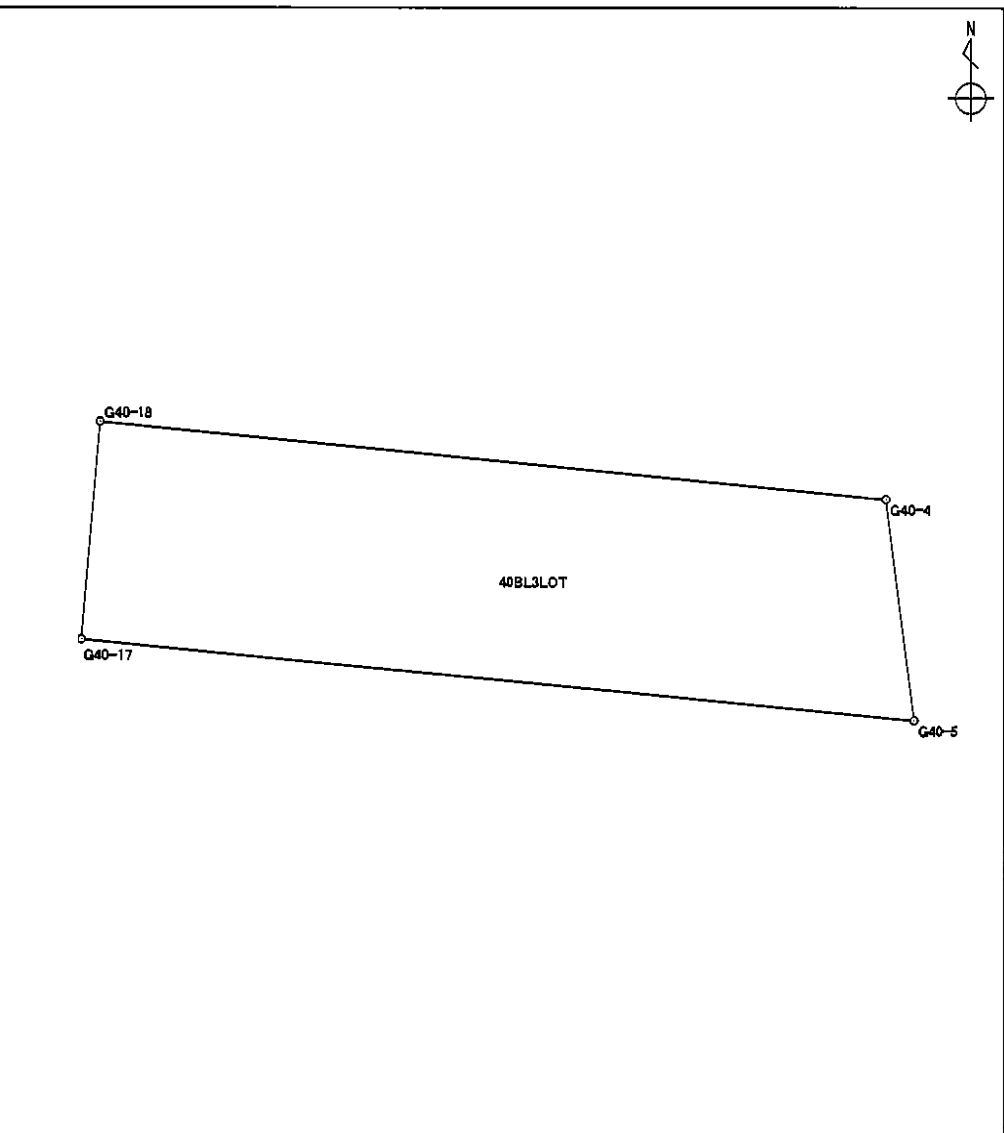
面積算出公式 $A = \frac{1}{2} \sum X_n \times (Y_{n+1} - Y_{n-1})$	面積	143.5558360	土地の所在	
	地積	143.55	土地の所有者	

座 標 面 積 計 算 書

世界測地系

地番	40BL3LOT	地目	
----	----------	----	--

境 界 点	X 座 標	Y 座 標	辺 長	方 向 角	備 考
G40-17	-151166.175	-38630.400	2.749	4° 46' 45"	
G40-18	-151163.436	-38630.171	9.907	95° 38' 11"	
G40-4	-151164.409	-38620.312	2.817	172° 55' 32"	
G40-5	-151167.205	-38619.965	10.486	275° 38' 14"	



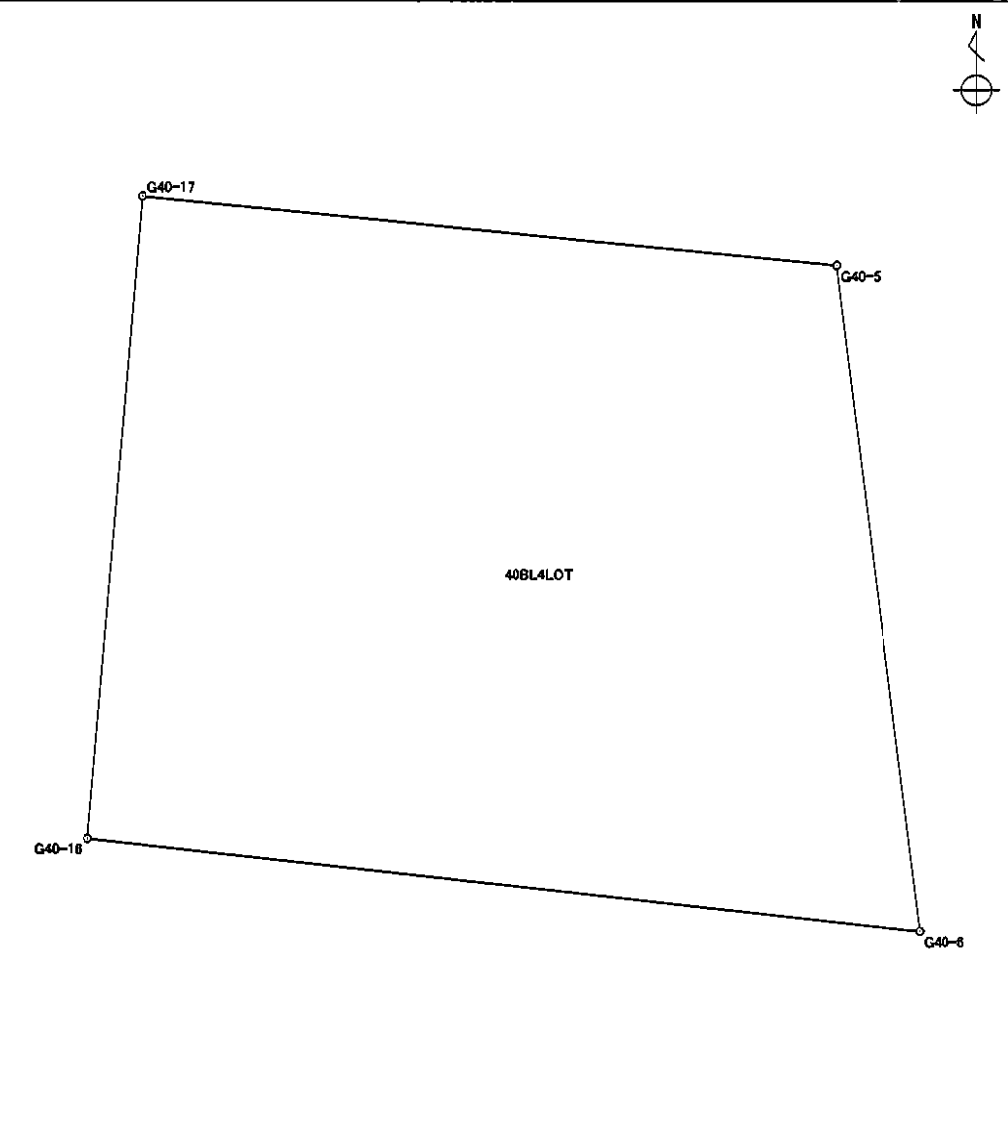
面積算出公式 $A = \frac{1}{2} \sum X_n \times (Y_{n+1} - Y_{n-1})$	面 積	28.0227340	土地の所在	
	地 積	28.02	土地の所有者	

座 標 面 積 計 算 書

世界測地系

地番	40BL4LOT	地目	
----	----------	----	--

境界点	X 座標	Y 座標	辺長	方向角	備考
G40-16	-151175.859	-38631.209	9.718	4° 46' 31"	
G40-17	-151166.175	-38630.400	10.486	95° 38' 14"	
G40-5	-151167.205	-38619.965	10.131	172° 56' 07"	
G40-6	-151177.259	-38618.719	12.568	276° 23' 44"	



面積算出公式	面積	112.8579350	土地の所在
$A = \frac{1}{2} \sum X_n \times (Y_{n+1} - Y_{n-1})$	地積	112.85	土地の所有者

座 標 面 積 計 算 書

世界測地系

地番 40BL5LOT 地目

境 界 点	X 座 標	Y 座 標	辺 長	方 向 角	備 考	<div style="text-align: right; margin-bottom: 10px;">N ↑</div>
G40-15	-151179.300	-38631.496	3.453	4° 46' 04"		
G40-16	-151175.859	-38631.209	12.568	96° 23' 44"		
G40-6	-151177.259	-38618.719	3.573	172° 55' 36"		
G40-7	-151180.805	-38618.279	13.302	276° 29' 46"		

面積算出公式

$$A = \frac{1}{2} \sum X_n \times (Y_{n+1} - Y_{n-1})$$

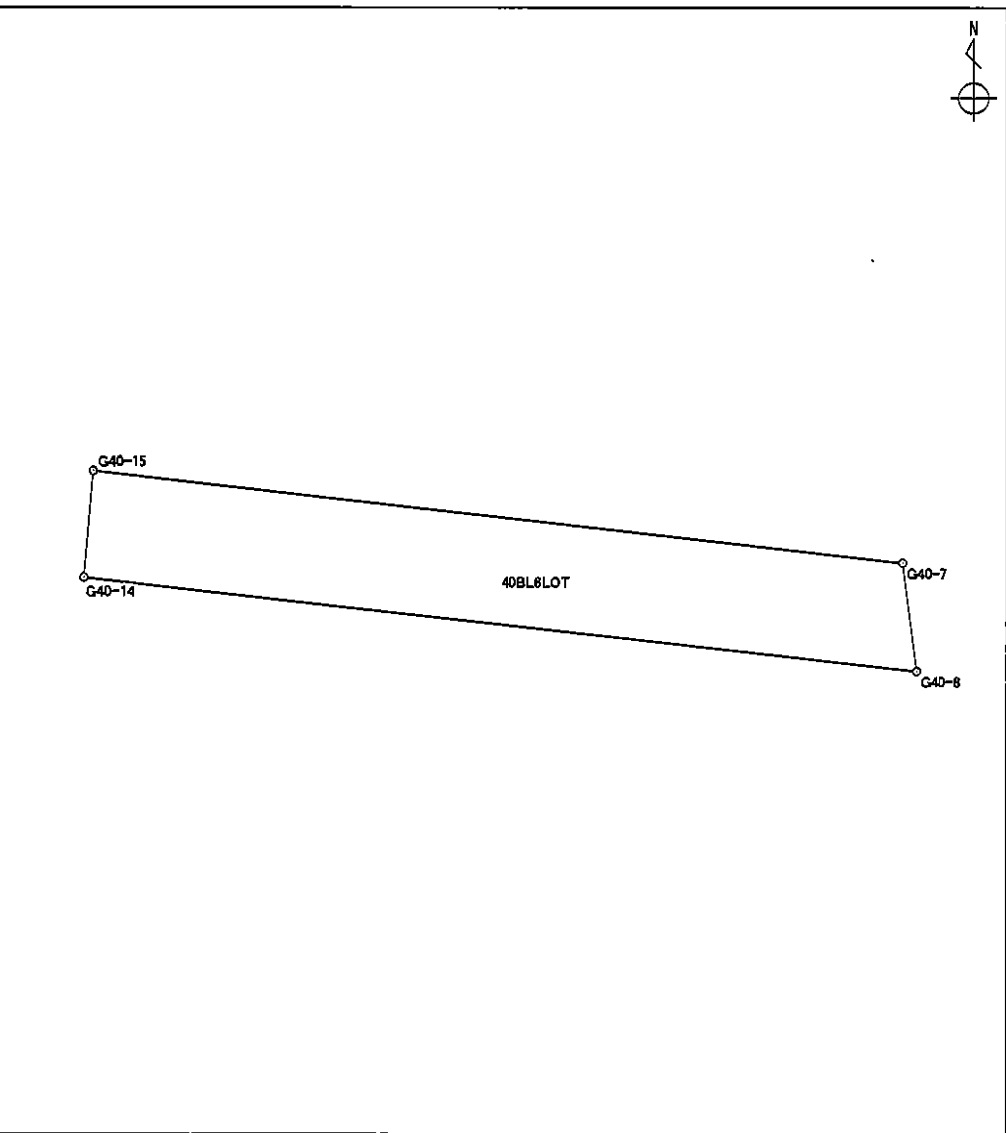
面 積	44.7925860	土 地 の 所 在	
地 積	44.79	土 地 の 所 有 者	

座標面積計算書

世界測地系

地番 40BL6LOT	地目
-------------	----

境界点	X 座標	Y 座標	辺長	方向角	備考
G40-14	-151181.053	-38631.643	1.759	4° 47' 36"	
G40-15	-151179.300	-38631.496	13.302	96° 29' 46"	
G40-7	-151180.805	-38618.279	1.809	172° 56' 59"	
G40-8	-151182.600	-38618.057	13.674	276° 29' 46"	



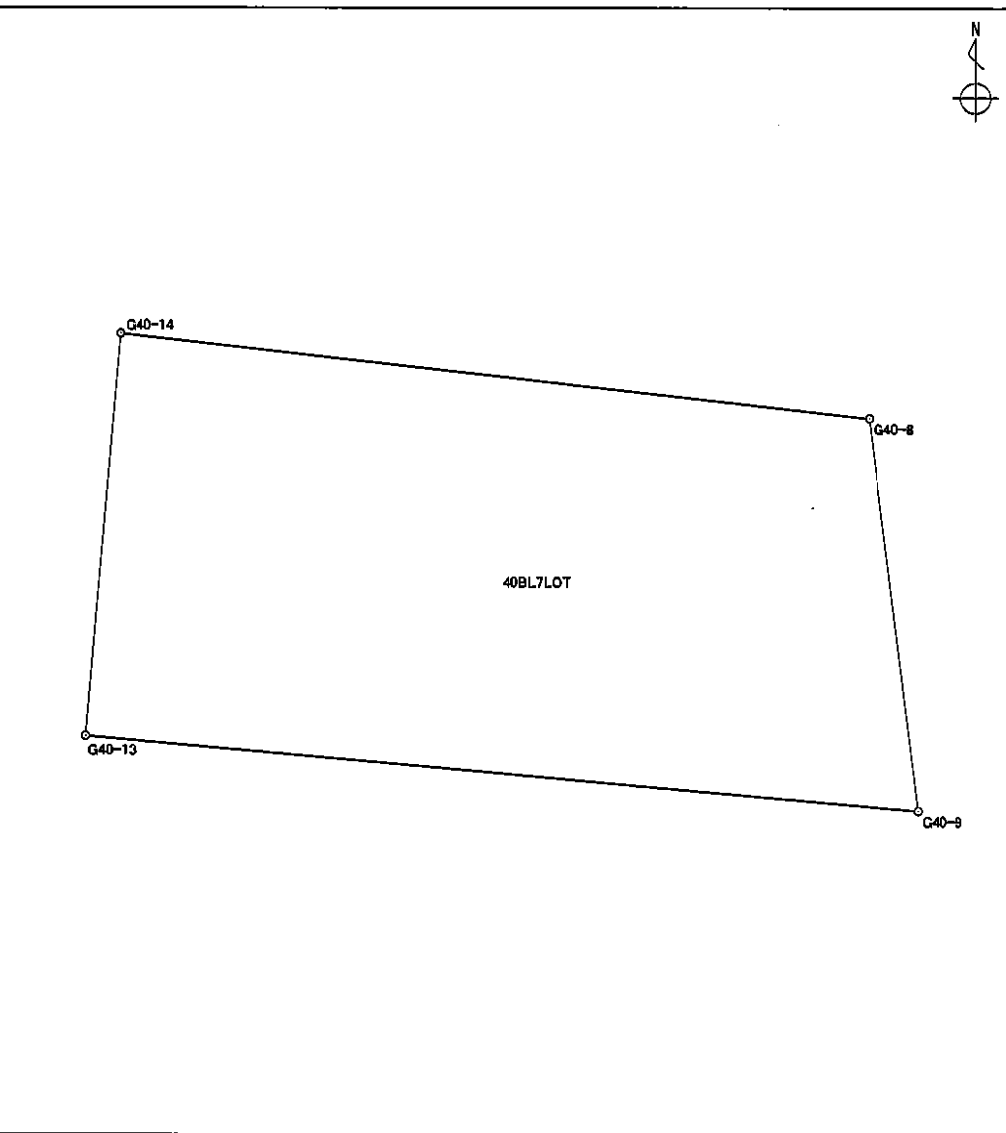
面積算出公式	面積	23.7170360	土地の所在	
$A = \frac{1}{2} \sum X_n \times (Y_{n+1} - Y_{n-1})$	地積	23.71	土地の所有者	

座標面積計算書

世界測地系

地番	40BL7LOT	地目
----	----------	----

境界点	X座標	Y座標	辺長	方向角	備考
G40-13	-151188.403	-38632.257	7.376	4° 46' 31"	
G40-14	-151181.053	-38631.643	13.674	96° 29' 46"	
G40-8	-151182.600	-38618.057	7.219	172° 56' 03"	
G40-9	-151189.764	-38617.169	15.149	275° 09' 16"	



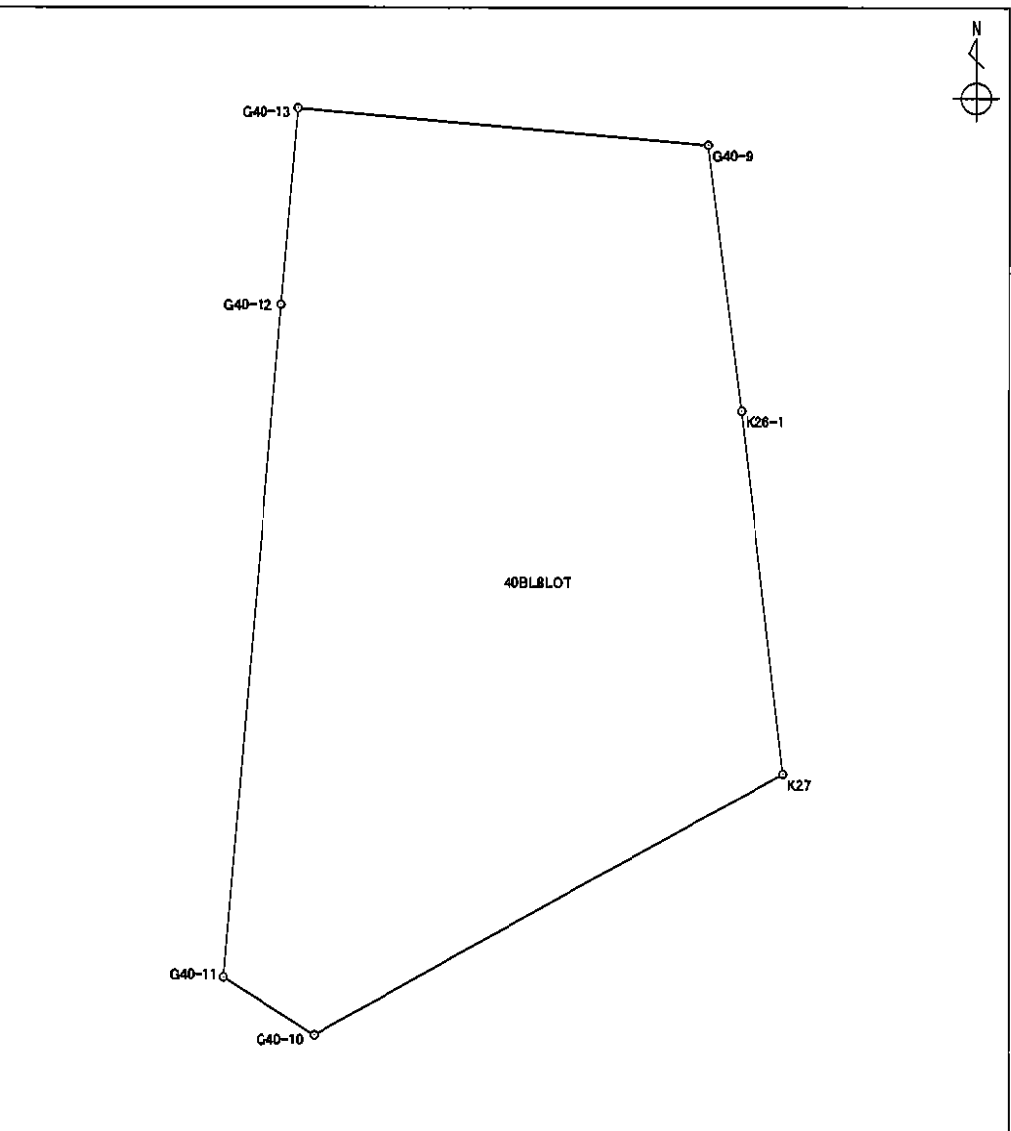
面積算出公式 $A = \frac{1}{2} \sum X_n \times (Y_{n+1} - Y_{n-1})$	面積	103.8444110	土地の所在
	地積	103.84	土地の所有者

座標面積計算書

世界測地系

地番 40BL8LOT	地目
-------------	----

境界点	X座標	Y座標	辺長	方向角	備考
G40-13	-151188.403	-38632.257	15.149	95° 09' 16"	
G40-9	-151189.764	-38617.169	9.930	172° 55' 53"	
K26-1	-151199.619	-38615.947	13.480	173° 26' 55"	
K27	-151213.011	-38614.409	19.738	240° 39' 07"	
G40-10	-151222.685	-38631.614	3.951	302° 28' 16"	
G40-11	-151220.564	-38634.947	24.992	4° 47' 00"	
G40-12	-151195.659	-38632.863	7.281	4° 46' 27"	



面積算出公式 $A = \frac{1}{2} \sum X_n \times (Y_{n+1} - Y_{n-1})$	面積	528.5568155	土地の所在	
	地積	528.55	土地の所有者	