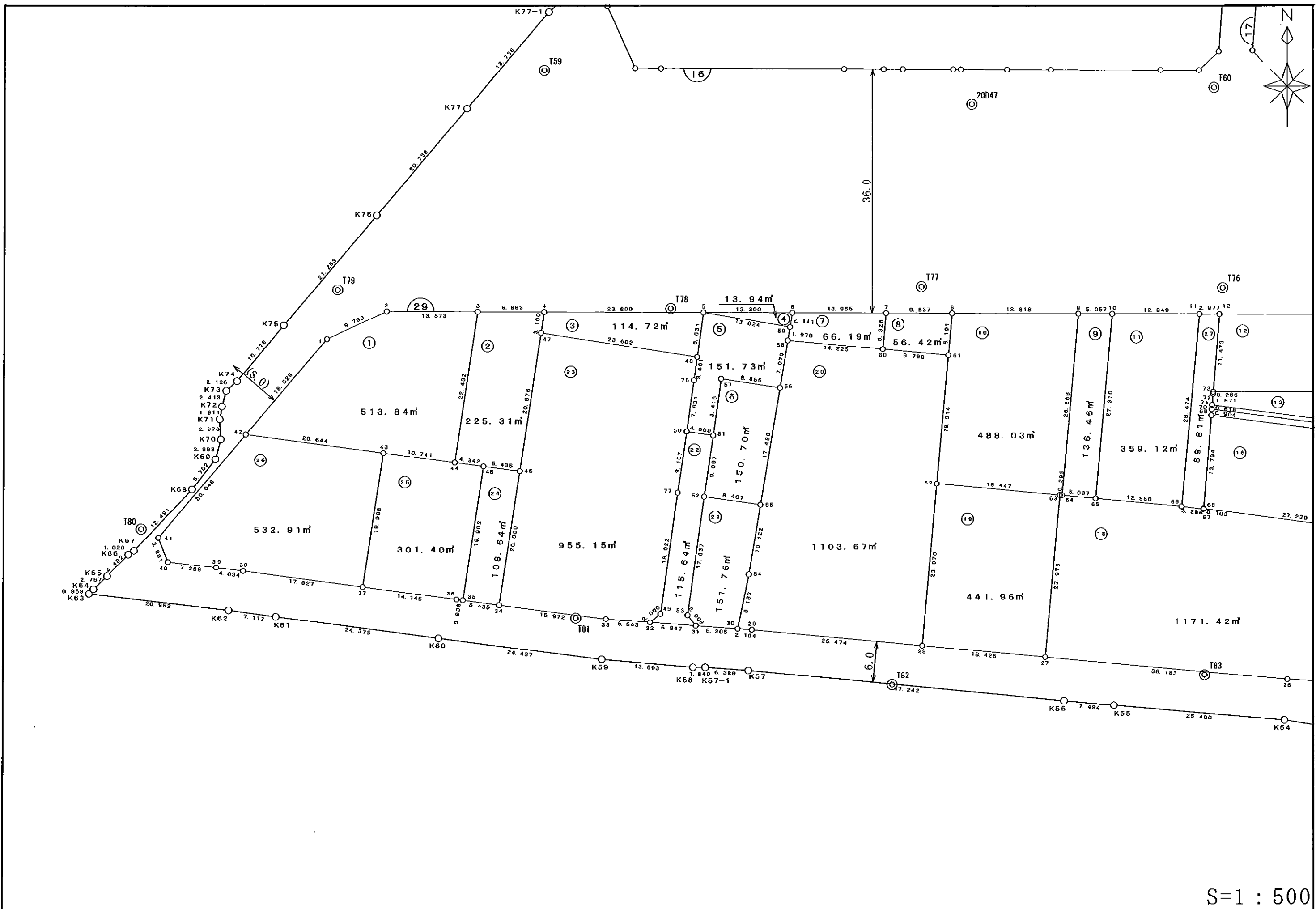


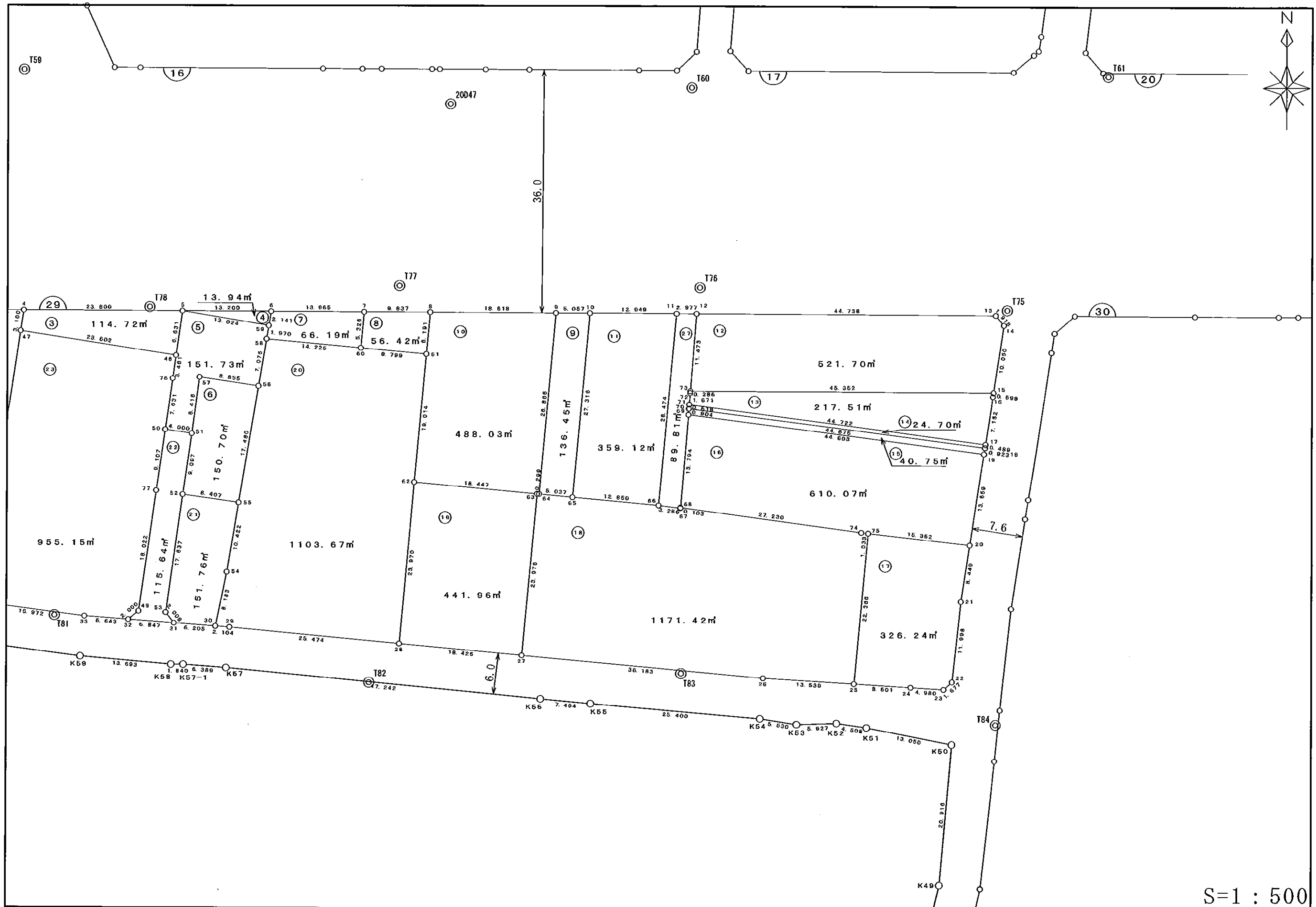
新保下中野土地区画整理事業

29街区 (その1)



新保下中野土地区画整理事業

29街区 (その2)



## 面積集計表

平成19年6月14日

現場名: 平成18年度出来形確認測量

所有者	No.	地番No	地番名	面積	地積	坪数
	1	480	29BL1LOT	513.8403485	513.84	155.43
	2	481	29BL2LOT	225.3174150	225.31	68.15
	3	482	29BL3LOT	114.7292400	114.72	34.70
	4	483	29BL4LOT	13.9426240	13.94	4.21
	5	484	29BL5LOT	151.7398090	151.73	45.90
	6	485	29BL6LOT	150.7010635	150.70	45.58
	7	486	29BL7LOT	66.1999795	66.19	20.02
	8	487	29BL8LOT	56.4288495	56.42	17.06
	9	488	29BL9LOT	136.4591200	136.45	41.27
	10	489	29BL10LOT	488.0362990	488.03	147.63
	11	490	29BL11LOT	359.1259780	359.12	108.63
	12	491	29BL12LOT	521.7077055	521.70	157.81
	13	492	29BL13LOT	217.5132880	217.51	65.79
	14	493	29BL14LOT	24.7057255	24.70	7.47
	15	494	29BL15LOT	40.7523040	40.75	12.32
	16	495	29BL16LOT	610.0789340	610.07	184.54
	17	496	29BL17LOT	326.2458845	326.24	98.68
	18	497	29BL18LOT	1171.4221880	1171.42	354.35
	19	498	29BL19LOT	441.9684690	441.96	133.69
	20	499	29BL20LOT	1103.6719485	1103.67	333.86
	21	500	29BL21LOT	151.7637255	151.76	45.90
	22	501	29BL22LOT	115.6430260	115.64	34.98
	23	502	29BL23LOT	955.1592495	955.15	288.93
	24	503	29BL24LOT	108.6458750	108.64	32.86
	25	504	29BL25LOT	301.4044805	301.40	91.17
	26	505	29BL26LOT	532.9180460	532.91	161.20
	27	506	29BL27LOT	89.8118450	89.81	27.16

合計		27筆	8989.9334205	8989.78	2719.29
----	--	-----	--------------	---------	---------







# 座標面積計算書

世界測地系

地番	29BL4LOT	地目	
----	----------	----	--

境界点	X座標	Y座標	辺長	方向角	備考	
G29-5	-151064.327	-39104.390	13.200	90° 14' 35"		
G29-6	-151064.383	-39091.190	2.141	189° 37' 30"		
G29-59	-151066.494	-39091.548	13.024	279° 34' 41"		

面積算出公式		面積	13.9426240	土地の所在	
$A = \frac{1}{2} \sum X_n \times (Y_{n+1} - Y_{n-1})$		地積	13.94	土地の所有者	

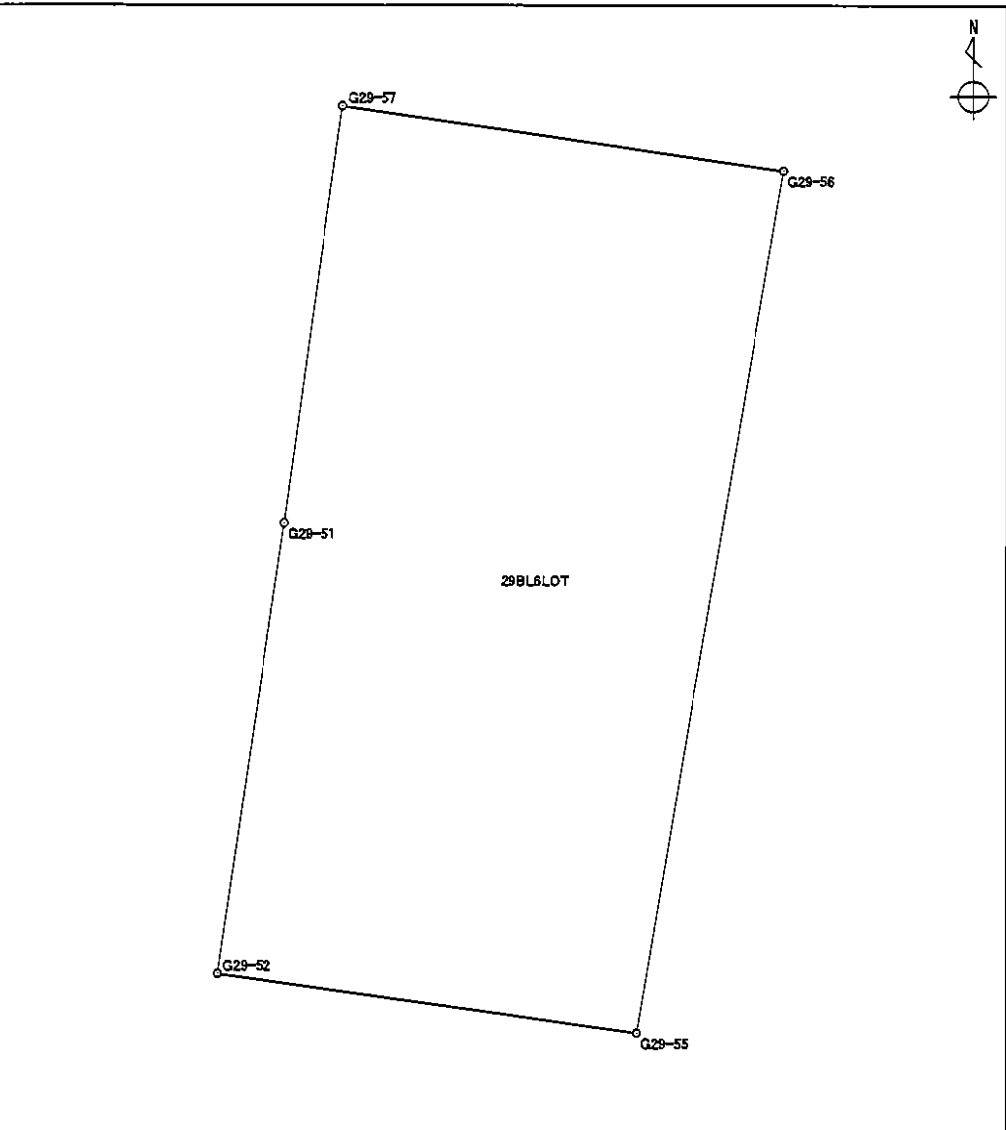




座標面積計算書

地番 29BL6LOT 地目

境界点	X 座標	Y 座標	辺長	方向角	備考
G29-52	-151091.451	-39104.284	9.097	8° 17' 54"	
G29-51	-151082.449	-39102.971	8.416	7° 52' 02"	
G29-57	-151074.112	-39101.819	8.855	98° 26' 09"	
G29-56	-151075.411	-39093.060	17.480	189° 33' 35"	
G29-55	-151092.648	-39095.963	8.407	278° 11' 10"	


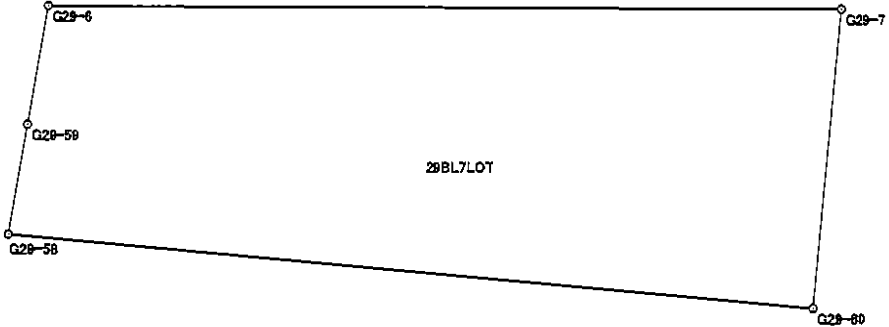


面積算出公式 $A = \frac{1}{2} \sum X_n \times (Y_{n+1} - Y_{n-1})$	面積	150.7010635	土地の所在	
	地積	150.70	土地の所有者	

# 座 標 面 積 計 算 書

世界測地系

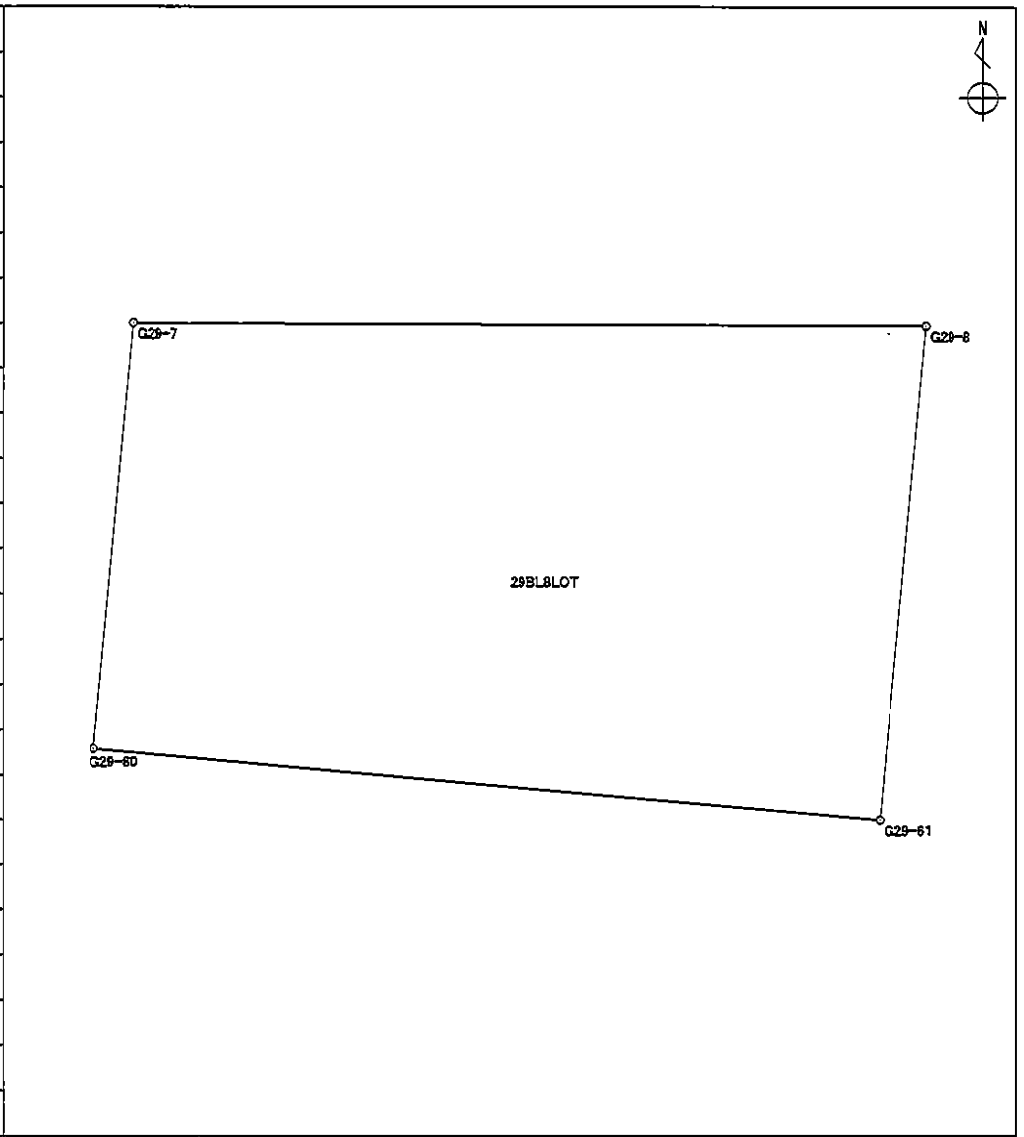
地番	29BL7LOT	地目	
----	----------	----	--

境界点	X 座標	Y 座標	辺長	方向角	備考	
G29-6	-151064.383	-39091.190	13.965	90° 12' 19"		<div style="text-align: right; margin-bottom: 20px;">  </div> 
G29-7	-151064.433	-39077.225	5.326	185° 14' 46"		
G29-60	-151069.737	-39077.712	14.225	275° 14' 52"		
G29-58	-151068.436	-39091.877	1.970	9° 36' 55"		
G29-59	-151066.494	-39091.548	2.141	9° 37' 30"		
面積算出公式		面積	66.1999795		土地の所在	
$A = \frac{1}{2} \sum X_n \times (Y_{n+1} - Y_{n-1})$		地積	66.19		土地の所有者	

# 座 標 面 積 計 算 書

地番	29BL8LOT	地目	
----	----------	----	--

境 界 点	X 座 標	Y 座 標	辺 長	方 向 角	備 考
G29-7	-151064.433	-39077.225	9.837	90° 12' 14"	
G29-8	-151064.468	-39067.388	6.191	185° 14' 44"	
G29-61	-151070.633	-39067.954	9.799	275° 14' 47"	
G29-60	-151069.737	-39077.712	5.326	5° 14' 46"	

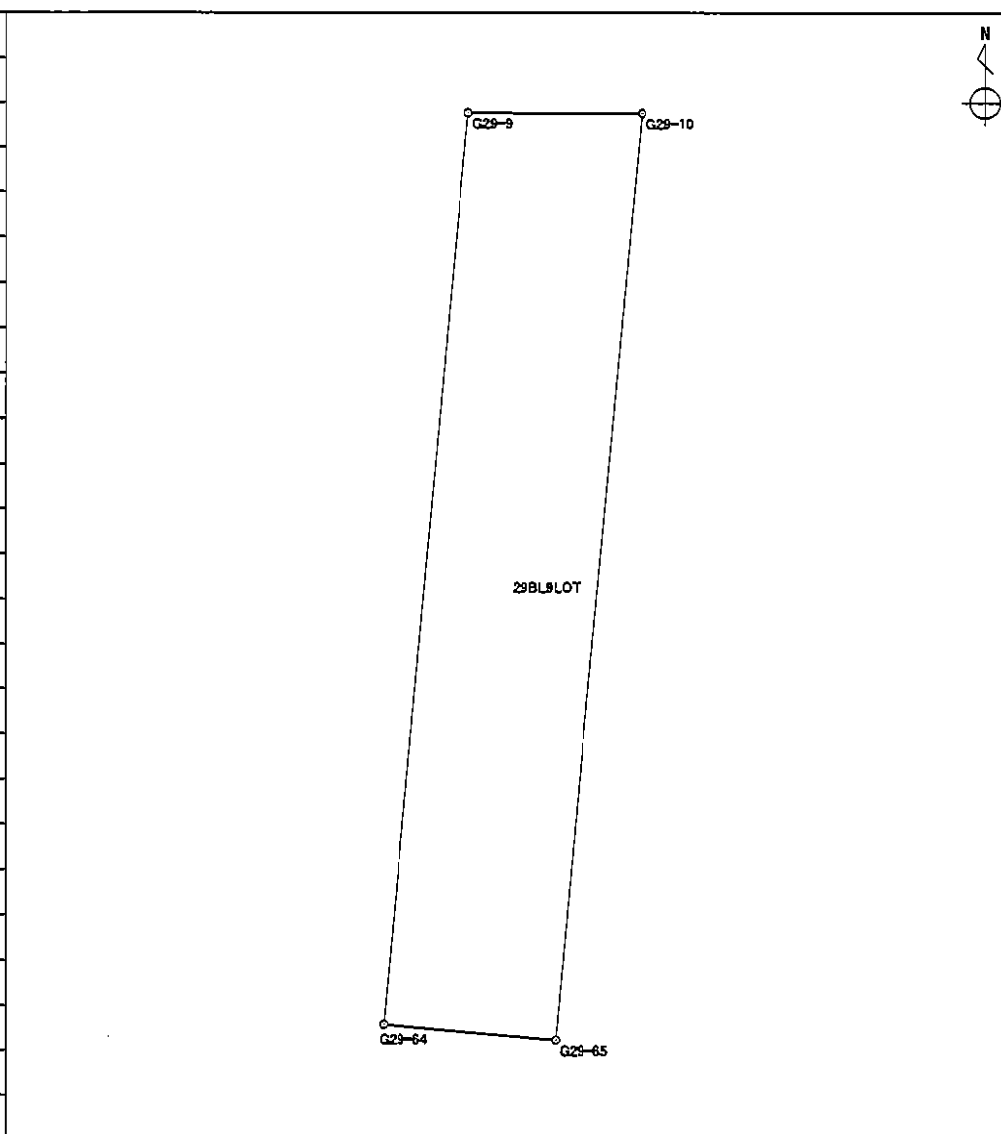


面積算出公式		面 積	56.4288495	土地の所在	
$A = \frac{1}{2} \sum X_n \times (Y_{n+1} - Y_{n-1})$		地 積	56.42	土地の所有者	

### 座 標 面 積 計 算 書

<b>地番</b>	29BL9LOT	<b>地目</b>	
-----------	----------	-----------	--

境 界 点	X 座 標	Y 座 標	辺 長	方 向 角	備 考
G29-9	-151064.533	-39048.570	5.057	90° 12' 14"	
G29-10	-151064.551	-39043.513	27.316	185° 14' 41"	
G29-65	-151091.753	-39046.010	5.037	275° 19' 12"	
G29-64	-151091.286	-39051.025	26.865	5° 14' 35"	



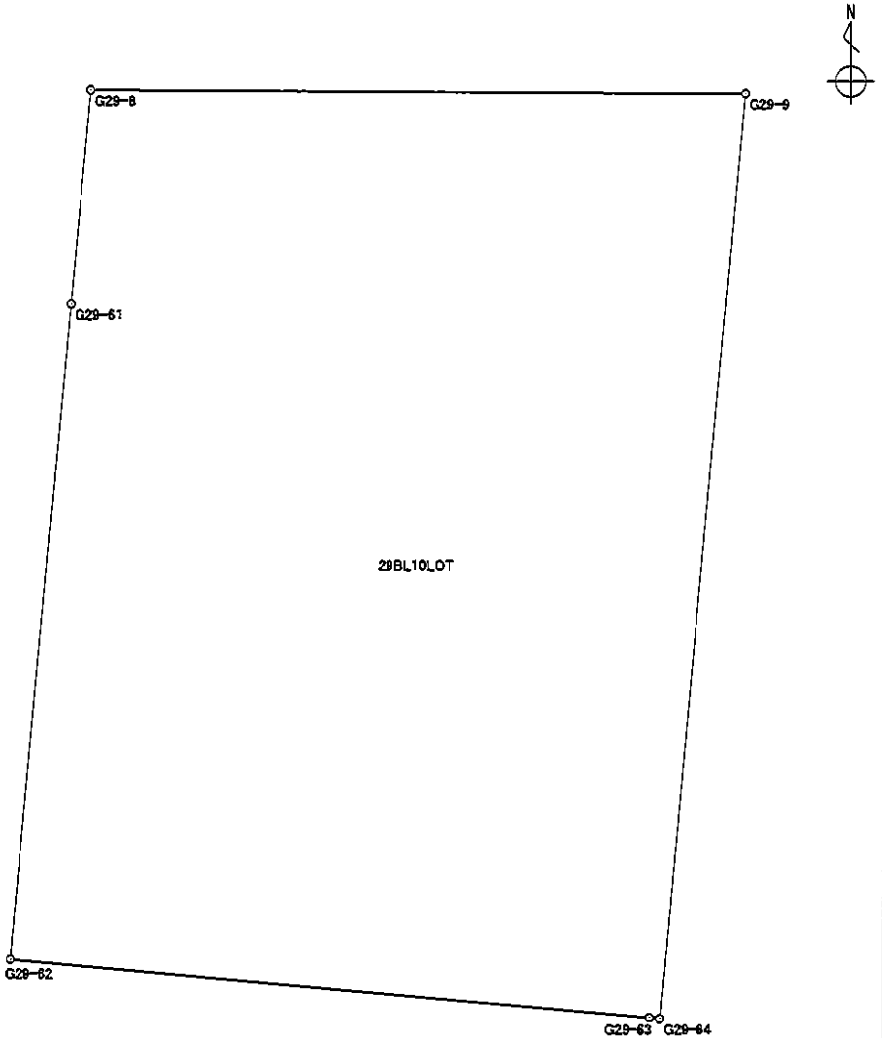
面積算出公式 $A = \frac{1}{2} \sum X_n \times (Y_{n+1} - Y_{n-1})$	面 積	136.4591200	土 地 の 所 在	
	地 積	136.45	土 地 の 所 有 者	

# 座標面積計算書

世界測地系

地番	29BL10LOT	地目	
----	-----------	----	--

境界点	X座標	Y座標	辺長	方向角	備考
G29-8	-151064.468	-39067.388	18.813	90° 11' 52"	
G29-9	-151064.533	-39048.570	26.865	185° 14' 35"	
G29-64	-151091.286	-39051.025	0.299	275° 22' 04"	
G29-63	-151091.258	-39051.323	18.447	275° 15' 35"	
G29-62	-151089.567	-39069.692	19.014	5° 14' 41"	
G29-61	-151070.633	-39067.954	6.191	5° 14' 44"	



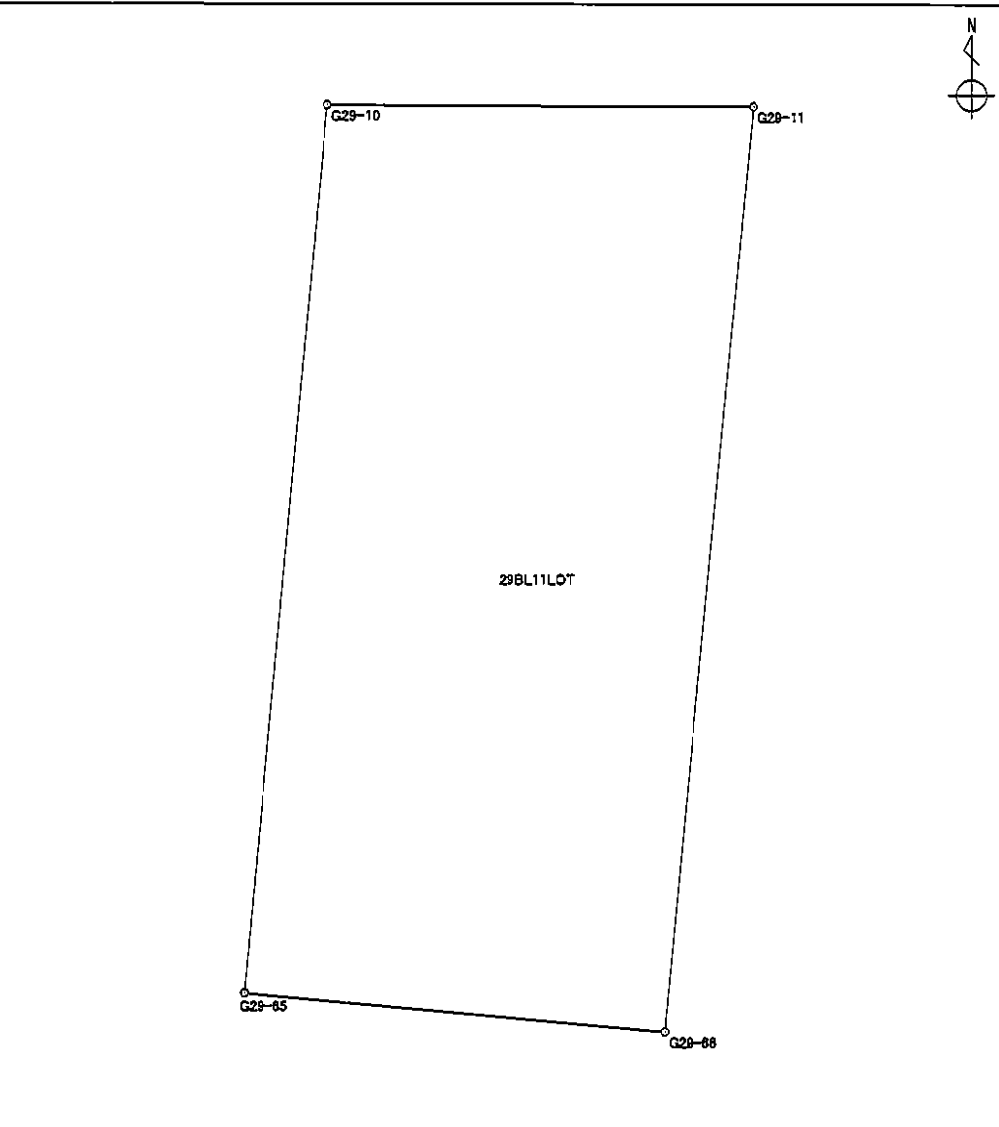
面積算出公式 $A = \frac{1}{2} \sum X_n \times (Y_{n+1} - Y_{n-1})$	面積	488.0362990	土地の所在
	地積	488.03	土地の所有者

# 座標面積計算書

世界測地系

地番	29BL11LOT	地目	
----	-----------	----	--


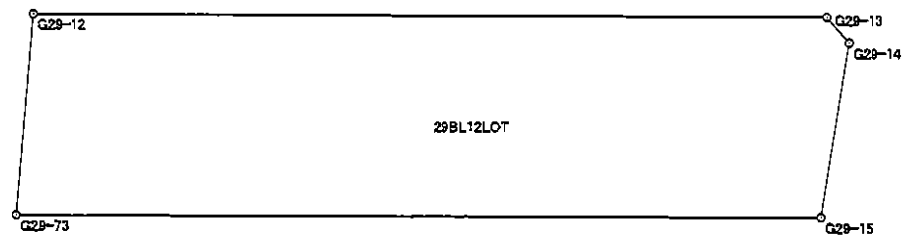
境界点	X座標	Y座標	辺長	方向角	備考
G29-10	-151064.551	-39043.513	12.949	90° 11' 57"	
G29-11	-151064.596	-39030.564	28.474	185° 20' 32"	
G29-66	-151092.946	-39033.215	12.850	275° 19' 37"	
G29-65	-151091.753	-39046.010	27.316	5° 14' 41"	



面積算出公式		面積	359.1259780	土地の所在	
$A = \frac{1}{2} \sum X_n \times (Y_{n+1} - Y_{n-1})$		地積	359.12	土地の所有者	

# 座 標 面 積 計 算 書

地番	29BL12LOT	地目	
----	-----------	----	--

境 界 点	X 座 標	Y 座 標	辺 長	方 向 角	備 考				
G29-12	-151064.606	-39027.587	44.738	90° 13' 13"		<div style="float: right; margin-bottom: 10px;">  </div>  <p style="margin-top: 100px;">29BL12LOT</p>			
G29-13	-151064.778	-38982.849	1.918	140° 09' 36"					
G29-14	-151066.251	-38981.620	10.050	188° 51' 18"					
G29-15	-151076.181	-38983.167	45.352	270° 10' 37"					
G29-73	-151076.041	-39028.519	11.473	4° 39' 34"					
面積算出公式		面 積	521.7077055						
$A = \frac{1}{2} \sum X_n \times (Y_{n+1} - Y_{n-1})$			地 積	521.70			土地の所有者		

# 座 標 面 積 計 算 書

世界測地系

地番 29BL13LOT	地目
--------------	----


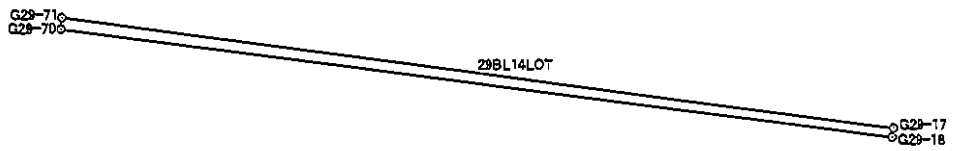
境 界 点	X 座 標	Y 座 標	辺 長	方 向 角	備 考	
G29-15	-151076.181	-38983.167	0.599	188° 50' 00"		
G29-16	-151076.773	-38983.259	7.152	188° 44' 59"		
G29-17	-151083.842	-38984.347	44.722	277° 31' 03"		
G29-71	-151077.991	-39028.685	1.671	4° 56' 35"		
G29-72	-151076.326	-39028.541	0.286	4° 24' 51"		
G29-73	-151076.041	-39028.519	45.352	90° 10' 37"		

面積算出公式	面 積	217.5132880	土地の所在	
$A = \frac{1}{2} \sum X_n \times (Y_{n+1} - Y_{n-1})$	地 積	217.51	土地の所有者	



# 座 標 面 積 計 算 書

地番	29BL14LOT	地目	
----	-----------	----	--

境 界 点	X 座 標	Y 座 標	辺 長	方 向 角	備 考	
G29-17	-151083.842	-38984.347	0.489	188° 49' 35"		<div style="text-align: right; margin-bottom: 10px;">  </div> 
G29-18	-151084.325	-38984.422	44.676	277° 21' 12"		
G29-70	-151078.607	-39028.731	0.613	4° 16' 14"		
G29-71	-151077.991	-39028.685	44.722	97° 31' 03"		
面積算出公式			面積	24.7057255	土地の所在	
$A = \frac{1}{2} \sum X_n \times (Y_{n+1} - Y_{n-1})$			地積	24.70	土地の所有者	

# 座 標 面 積 計 算 書

世界測地系

地番	29BL15LOT	地目	
----	-----------	----	--

境 界 点	X 座 標	Y 座 標	辺 長	方 向 角	備 考	
G29-18	-151084.325	-38984.422	0.923	188° 51' 00"		
G29-19	-151085.237	-38984.564	44.603	277° 22' 42"		
G29-69	-151079.509	-39028.798	0.904	4° 14' 53"		
G29-70	-151078.607	-39028.731	44.676	97° 21' 12"		

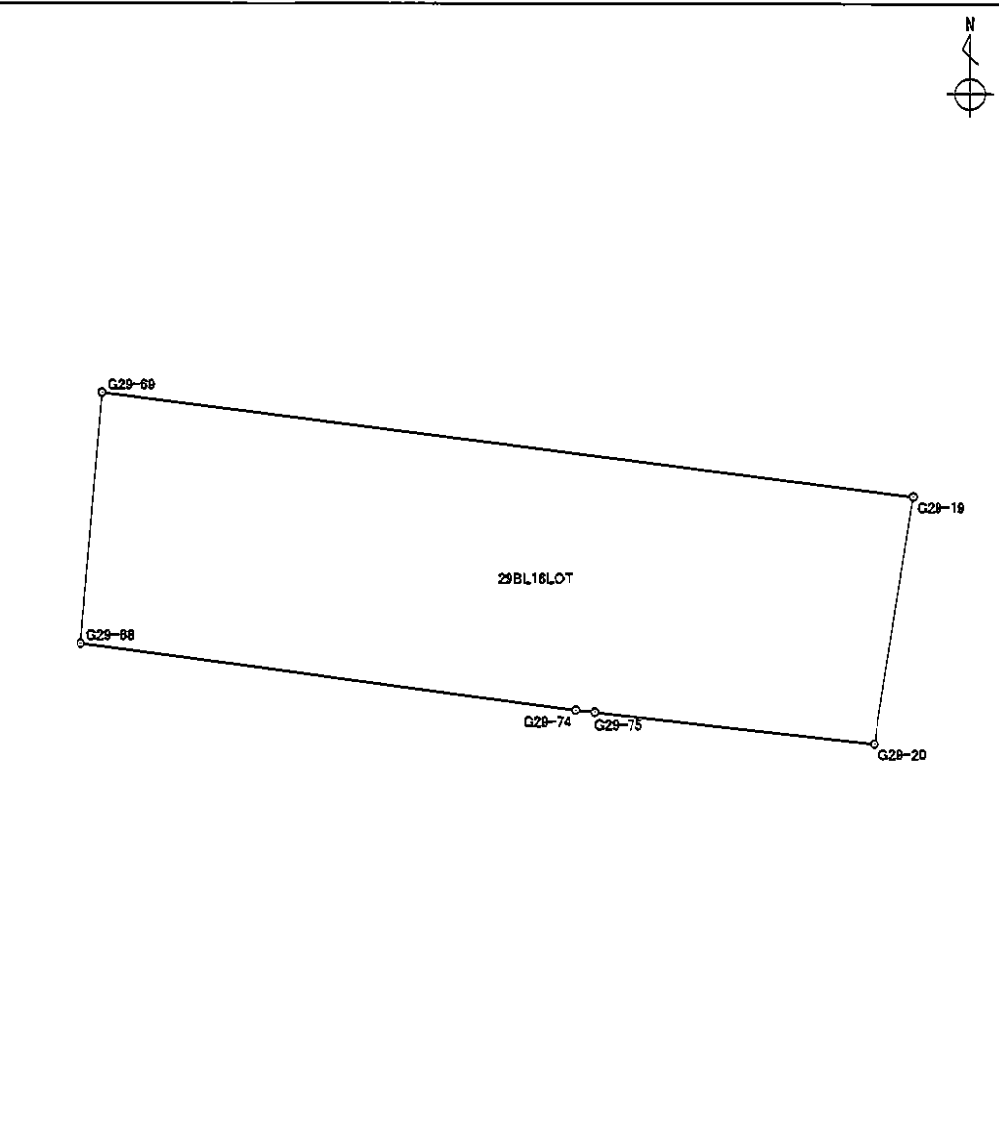
面積算出公式		面 積	40.7523040	土地の所在	
$A = \frac{1}{2} \sum X_n \times (Y_{n+1} - Y_{n-1})$		地 積	40.75	土地の所有者	

# 座 標 面 積 計 算 書

世界測地系

地番	29BL16LOT	地目
----	-----------	----

境 界 点	X 座 標	Y 座 標	辺 長	方 向 角	備 考
G29-19	-151085.237	-38984.564	13.659	188° 50' 08"	
G29-20	-151098.734	-38986.662	15.362	276° 25' 15"	
G29-75	-151097.016	-39001.928	1.033	276° 23' 21"	
G29-74	-151096.901	-39002.955	27.230	277° 41' 34"	
G29-68	-151093.256	-39029.940	13.794	4° 44' 56"	
G29-69	-151079.509	-39028.798	44.603	97° 22' 42"	

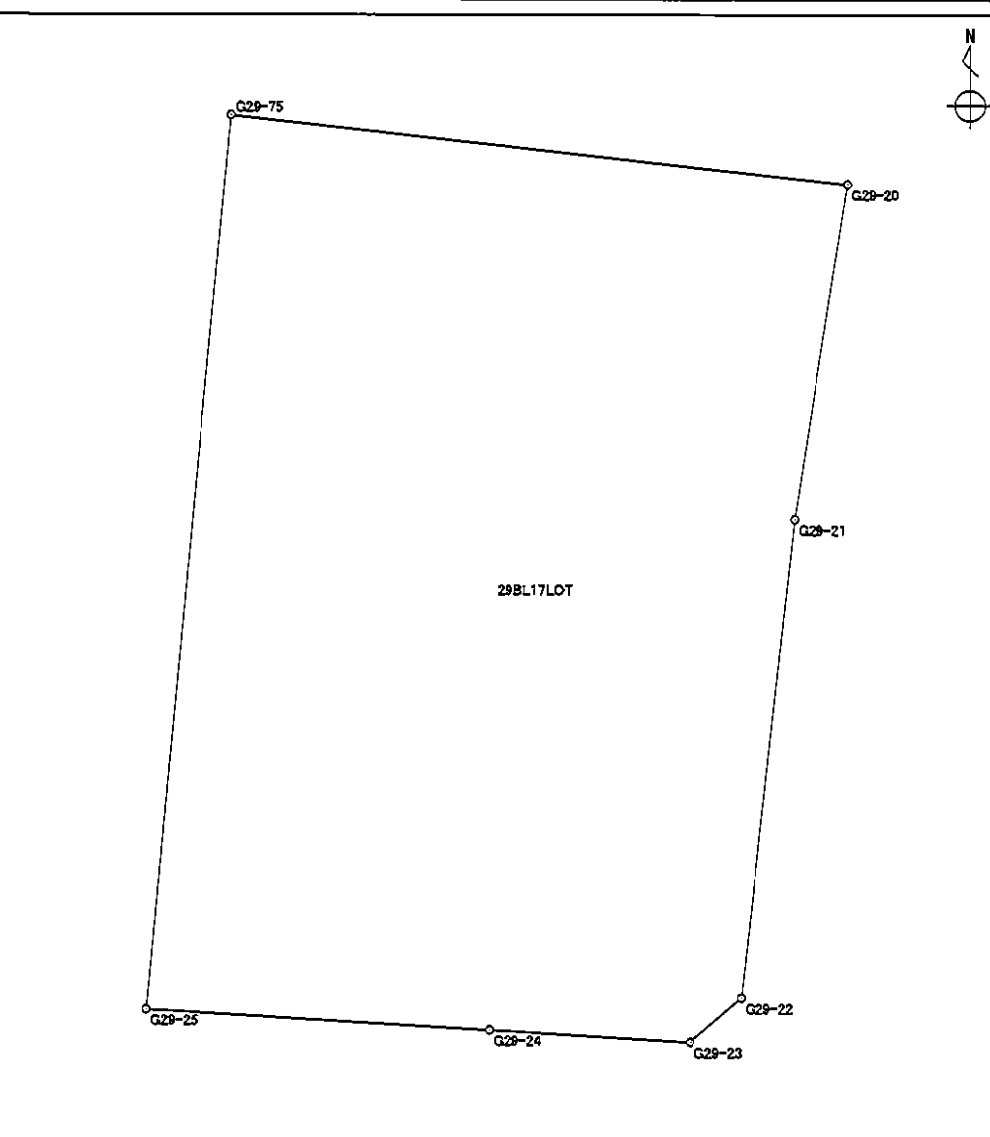


面積算出公式 $A = \frac{1}{2} \sum X_n \times (Y_{n+1} - Y_{n-1})$	面積	610.0789340	土地の所在	
	地積	610.07	土地の所有者	

# 座標面積計算書

地番 29BL17LOT 地目

境界点	X座標	Y座標	辺長	方向角	備考
G29-20	-151098.734	-38986.662	8.449	188° 50' 37"	
G29-21	-151107.083	-38987.961	11.998	186° 17' 15"	
G29-22	-151119.009	-38989.275	1.677	228° 47' 41"	
G29-23	-151120.114	-38990.537	4.980	273° 35' 32"	
G29-24	-151119.802	-38995.507	8.501	273° 28' 48"	
G29-25	-151119.286	-39003.992	22.365	5° 17' 42"	
G29-75	-151097.016	-39001.928	15.362	96° 25' 15"	



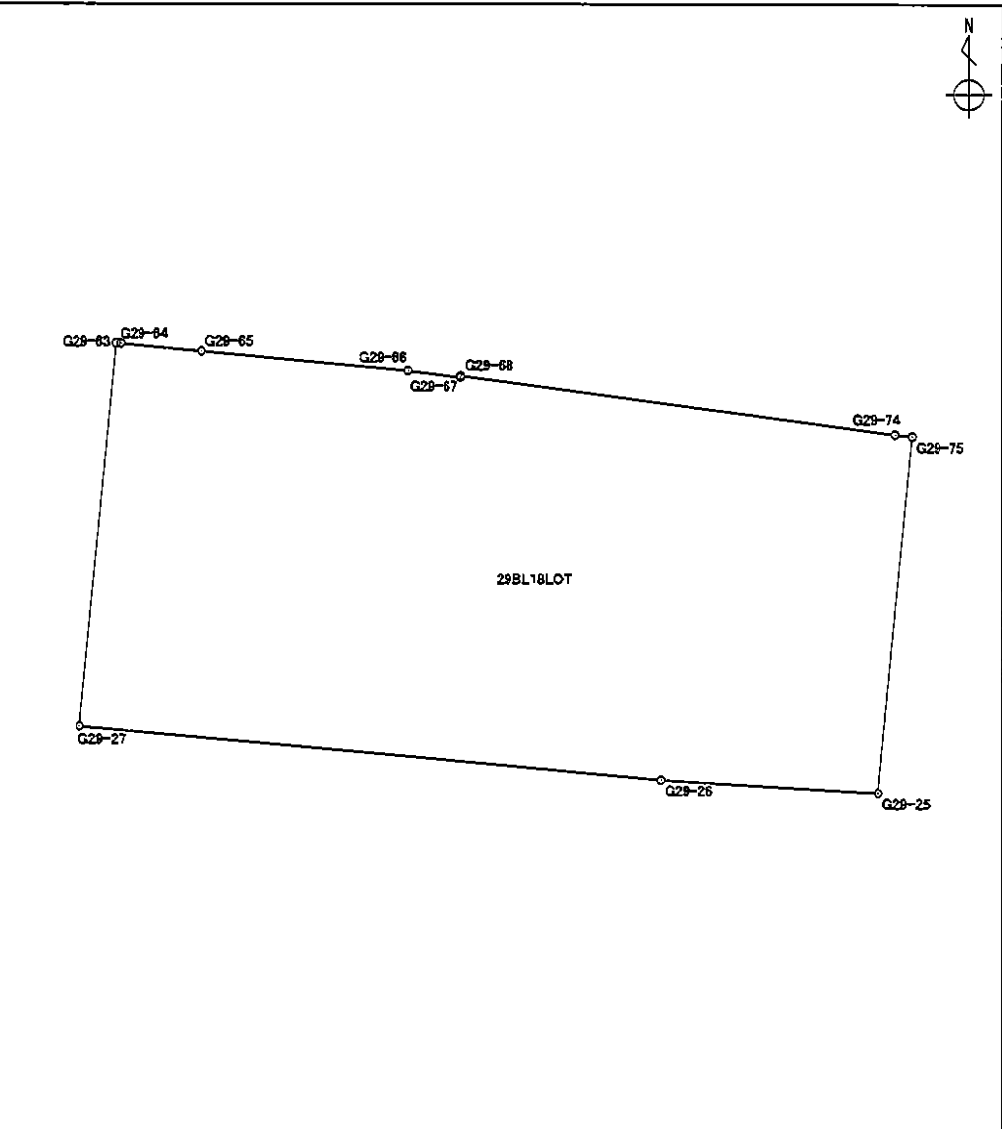
面積算出公式 $A = \frac{1}{2} \sum X_n \times (Y_{n+1} - Y_{n-1})$	面積	326.2458845	土地の所在	
	地積	326.24	土地の所有者	

# 座 標 面 積 計 算 書

世界測地系

地番	29BL18LOT	地目	
----	-----------	----	--

境界点	X 座標	Y 座標	辺長	方向角	備考
G29-25	-151119.286	-39003.992	13.539	273° 28' 51"	
G29-26	-151118.464	-39017.506	36.183	275° 17' 01"	
G29-27	-151115.132	-39053.535	23.976	5° 17' 37"	
G29-63	-151091.258	-39051.323	0.299	95° 22' 04"	
G29-64	-151091.286	-39051.025	5.037	95° 19' 12"	
G29-65	-151091.753	-39046.010	12.850	95° 19' 37"	
G29-66	-151092.946	-39033.215	3.286	97° 12' 10"	
G29-67	-151093.358	-39029.955	0.103	8° 21' 57"	
G29-68	-151093.256	-39029.940	27.230	97° 41' 34"	
G29-74	-151096.901	-39002.955	1.033	96° 23' 21"	
G29-75	-151097.016	-39001.928	22.365	185° 17' 42"	



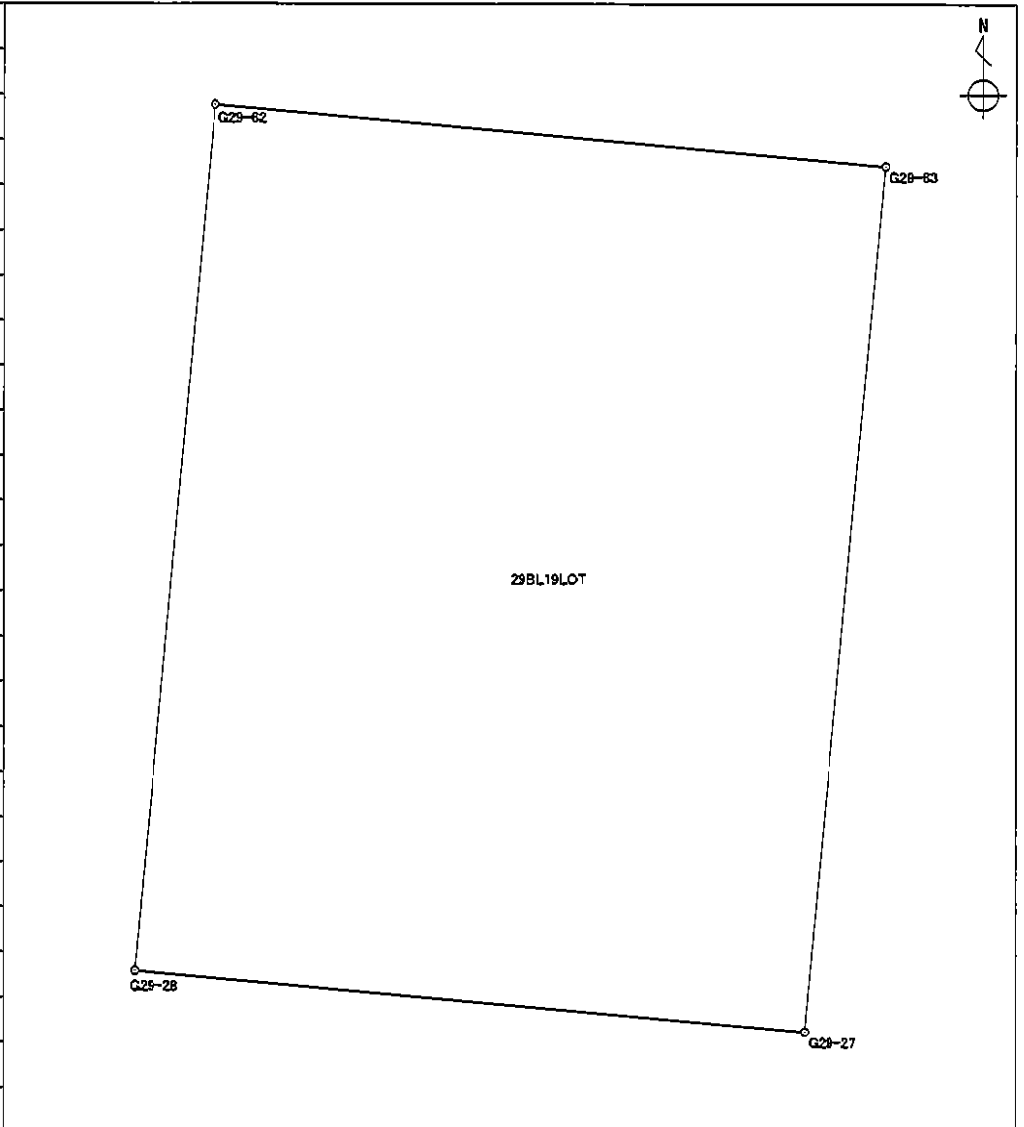
面積算出公式		面積	1171.4221880	土地の所在	
$A = \frac{1}{2} \sum X_n \times (Y_{n+1} - Y_{n-1})$		地積	1171.42	土地の所有者	

# 座 標 面 積 計 算 書

世界測地系

地番 29BL19LOT      地目  

境 界 点	X 座 標	Y 座 標	辺 長	方 向 角	備 考
G29-27	-151115.132	-39053.535	18.425	275° 16' 42"	
G29-28	-151113.437	-39071.882	23.970	5° 14' 31"	
G29-62	-151089.567	-39069.692	18.447	95° 15' 35"	
G29-63	-151091.258	-39051.323	23.976	185° 17' 37"	



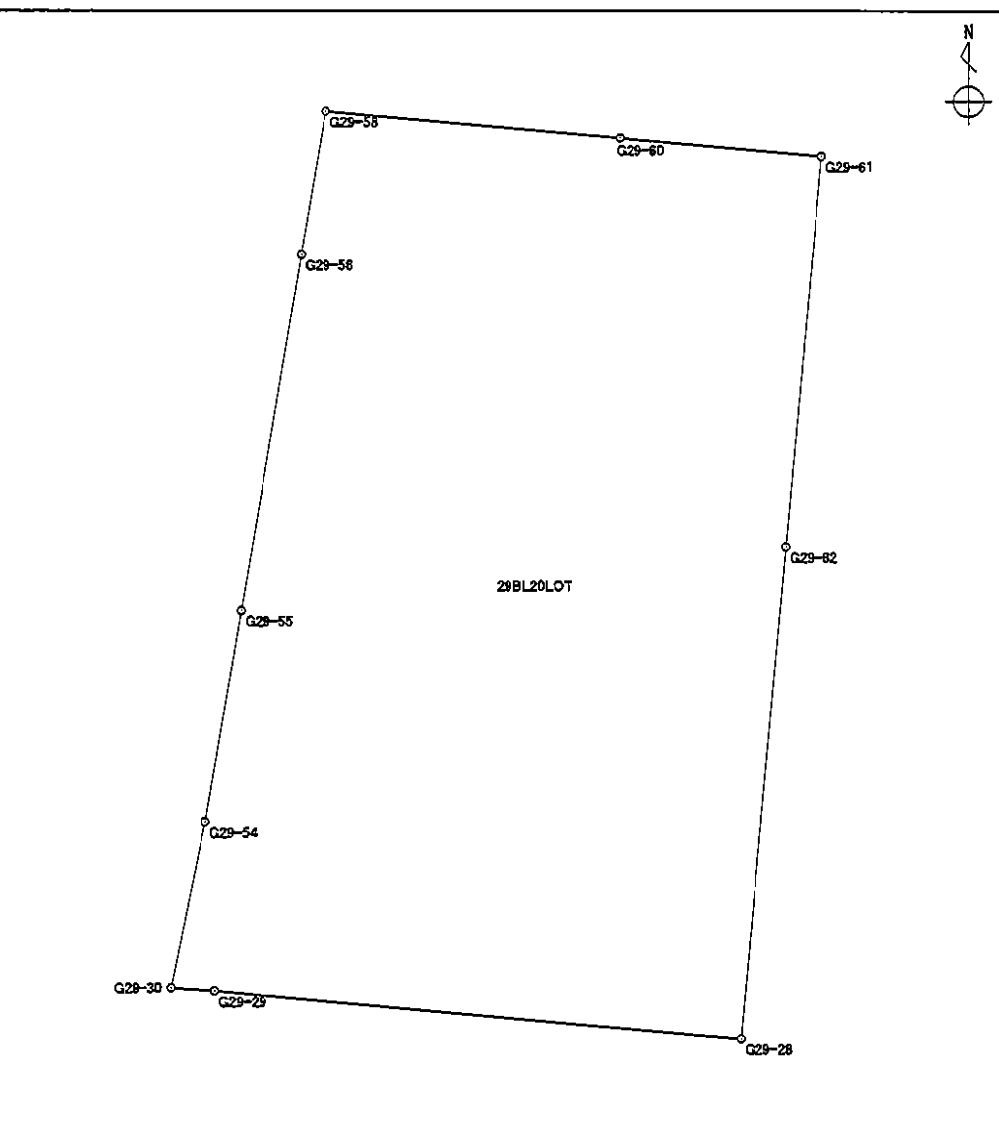
面積算出公式 $A = \frac{1}{2} \sum X_n \times (Y_{n+1} - Y_{n-1})$	面 積	441.9684690	土地の所在	
	地 積	441.96	土地の所有者	

# 座標面積計算書

世界測地系

地番 29BL20LOT	地目
--------------	----

境界点	X 座標	Y 座標	辺長	方向角	備考
G29-28	-151113.437	-39071.882	25.474	275° 16' 46"	
G29-29	-151111.093	-39097.248	2.104	274° 10' 16"	
G29-30	-151110.940	-39099.346	8.183	11° 40' 31"	
G29-54	-151102.926	-39097.690	10.422	9° 32' 18"	
G29-55	-151092.648	-39095.963	17.480	9° 33' 35"	
G29-56	-151075.411	-39093.060	7.075	9° 37' 34"	
G29-58	-151068.436	-39091.877	14.225	95° 14' 52"	
G29-60	-151069.737	-39077.712	9.799	95° 14' 47"	
G29-61	-151070.633	-39067.954	19.014	185° 14' 41"	
G29-62	-151089.567	-39069.692	23.970	185° 14' 31"	



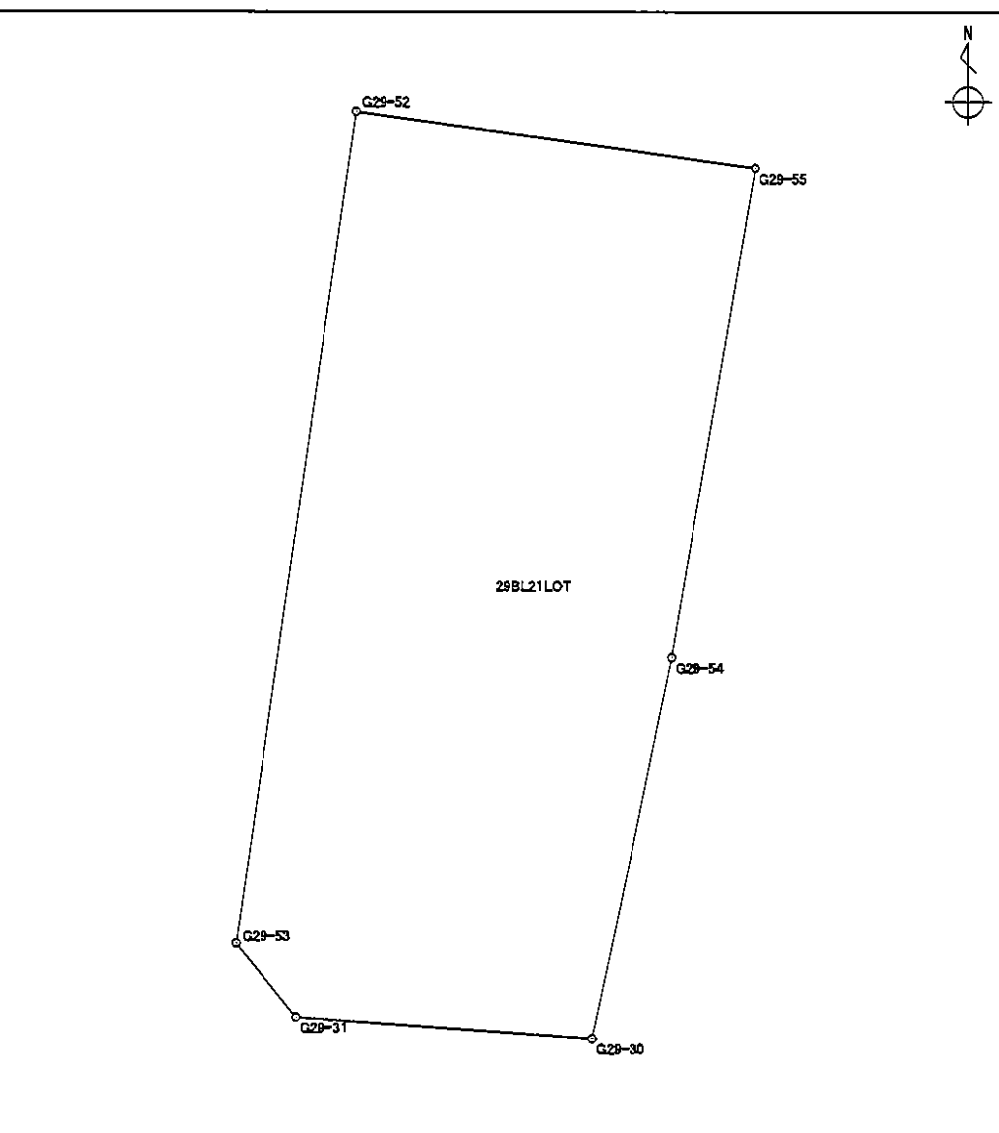
面積算出公式	面積	1103.6719485	土地の所在
$A = \frac{1}{2} \sum X_n \times (Y_{n+1} - Y_{n-1})$	地積	1103.67	土地の所有者

# 座標面積計算書

世界測地系

<b>地番</b> 29BL21LOT	<b>地目</b>
---------------------	-----------

境界点	X 座標	Y 座標	辺長	方向角	備考
G29-30	-151110.940	-39099.346	6.205	274° 13' 59"	
G29-31	-151110.482	-39105.534	2.008	321° 30' 34"	
G29-53	-151108.910	-39106.784	17.637	8° 08' 56"	
G29-52	-151091.451	-39104.284	8.407	98° 11' 10"	
G29-55	-151092.648	-39095.963	10.422	189° 32' 18"	
G29-54	-151102.926	-39097.690	8.183	191° 40' 31"	



面積算出公式		面積	151.7637255	土地の所在	
$A = \frac{1}{2} \sum X_n \times (Y_{n+1} - Y_{n-1})$		地積	151.76	土地の所有者	

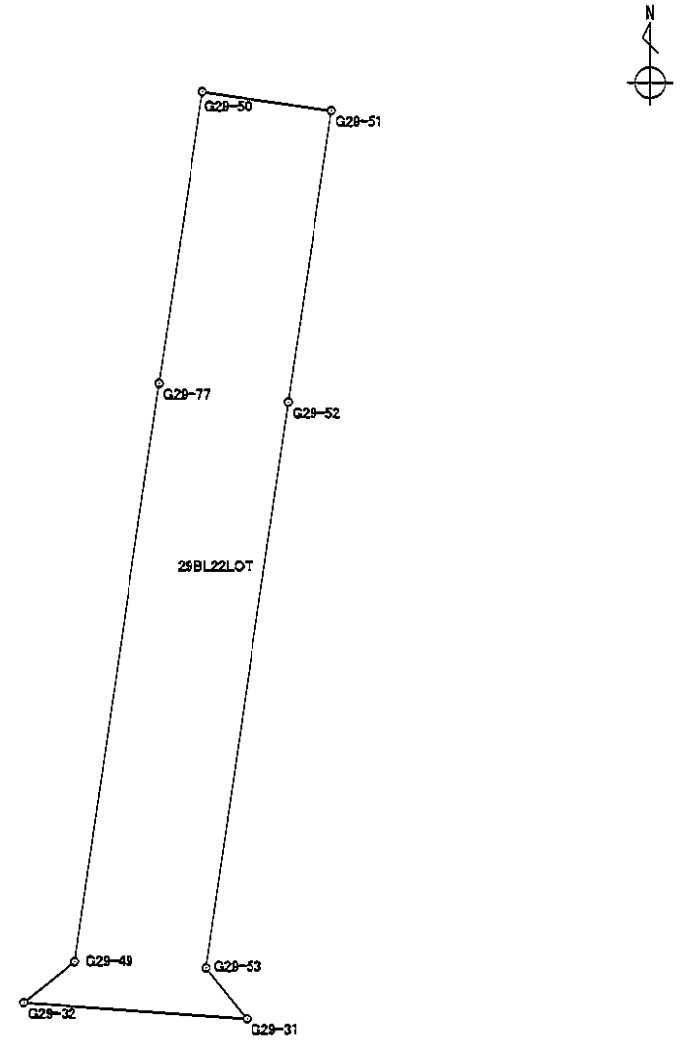


# 座標面積計算書

世界測地系

地番	29BL22LOT	地目	
----	-----------	----	--

境界点	X座標	Y座標	辺長	方向角	備考
G29-31	-151110.482	-39105.534	6.847	274° 10' 15"	
G29-32	-151109.984	-39112.363	2.000	50° 42' 02"	
G29-49	-151108.717	-39110.815	18.022	8° 12' 17"	
G29-77	-151090.879	-39108.243	9.107	8° 18' 07"	
G29-50	-151081.867	-39106.928	4.000	98° 22' 02"	
G29-51	-151082.449	-39102.971	9.097	188° 17' 54"	
G29-52	-151091.451	-39104.284	17.637	188° 08' 56"	
G29-53	-151108.910	-39106.784	2.008	141° 30' 34"	

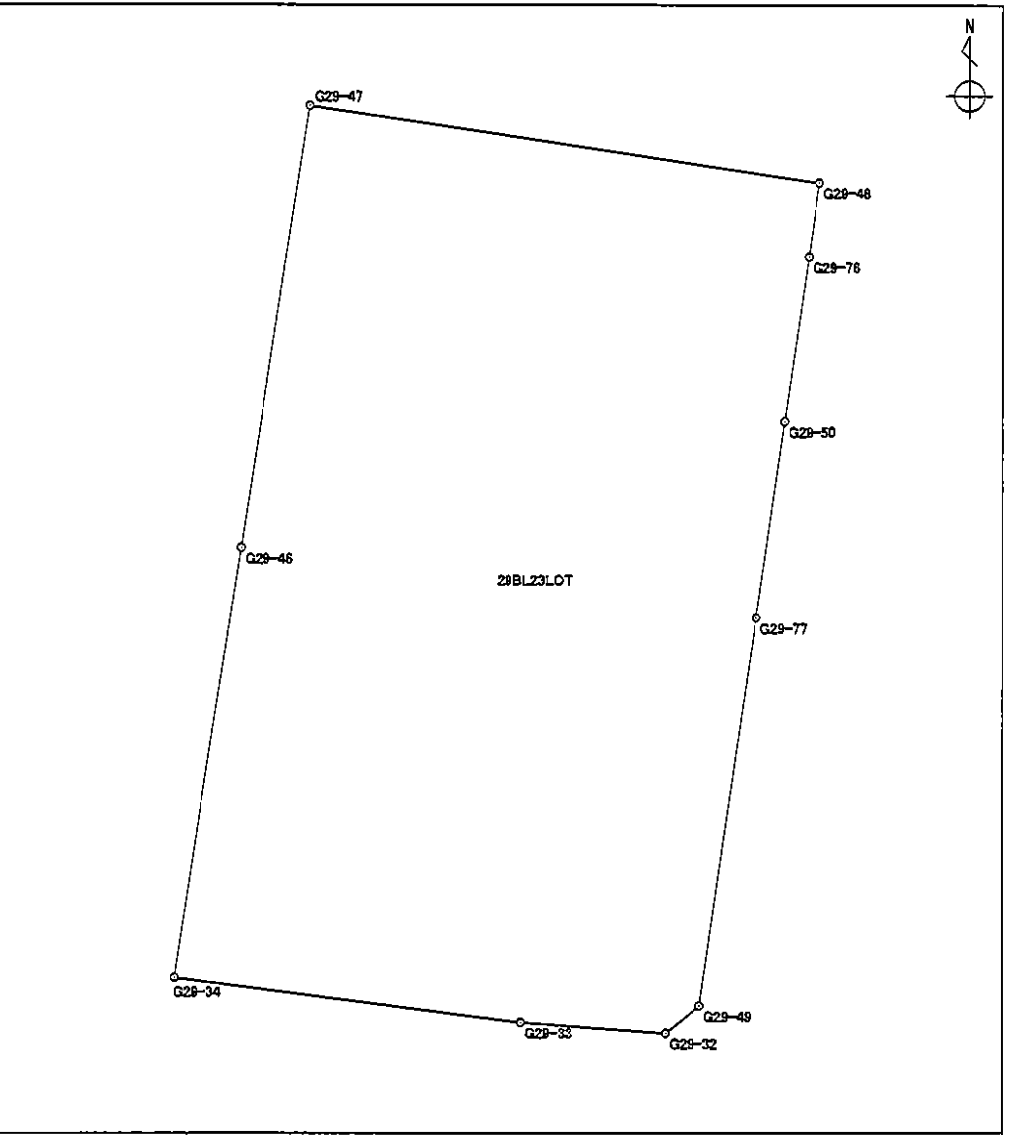


面積算出公式 $A = \frac{1}{2} \sum X_n \times (Y_{n+1} - Y_{n-1})$	面積	115.6430260	土地の所在	
	地積	115.64	土地の所有者	

# 座 標 面 積 計 算 書

地番 29BL23LOT	地目
--------------	----

境 界 点	X 座 標	Y 座 標	辺 長	方 向 角	備 考
G29-32	-151109.984	-39112.363	6.643	274° 21' 04"	
G29-33	-151109.480	-39118.987	15.972	277° 24' 37"	
G29-34	-151107.420	-39134.826	20.000	8° 46' 09"	
G29-46	-151087.654	-39131.777	20.576	8° 42' 47"	
G29-47	-151067.315	-39128.660	23.602	98° 42' 52"	
G29-48	-151070.891	-39105.330	3.461	188° 08' 22"	
G29-76	-151074.317	-39105.820	7.631	188° 20' 56"	
G29-50	-151081.867	-39106.928	9.107	188° 18' 07"	
G29-77	-151090.879	-39108.243	18.022	188° 12' 17"	
G29-49	-151108.717	-39110.815	2.000	230° 42' 02"	



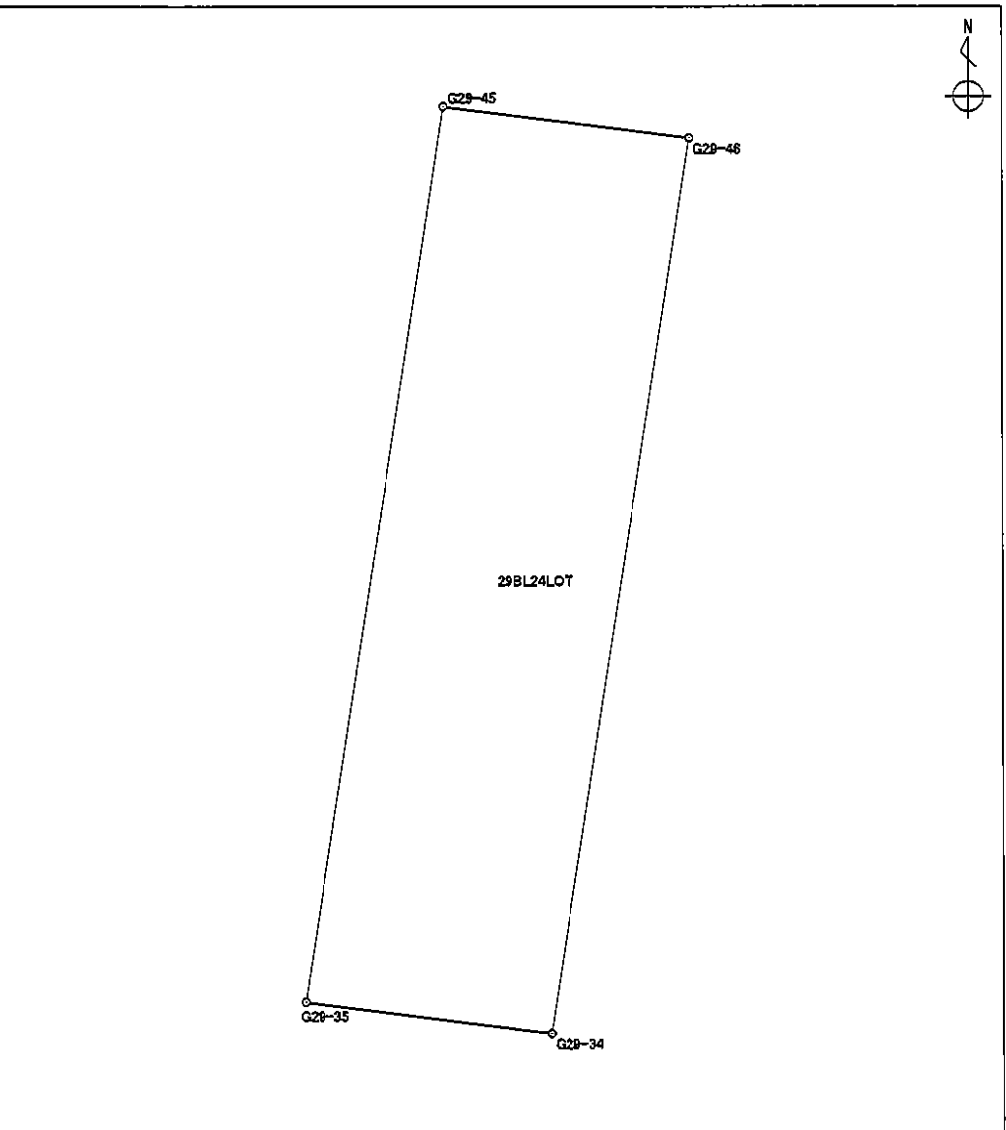
面積算出公式 $A = \frac{1}{2} \sum X_n \times (Y_{n+1} - Y_{n-1})$	面 積	955.1592495	土地の所在	
	地 積	955.15	土地の所有者	

# 座 標 面 積 計 算 書

世界測地系

地番	29BL24LOT	地目	
----	-----------	----	--

境 界 点	X 座 標	Y 座 標	辺 長	方 向 角	備 考
G29-34	-151107.420	-39134.826	5.435	277° 31' 40"	
G29-35	-151106.708	-39140.214	19.992	8° 46' 11"	
G29-45	-151086.950	-39137.166	5.435	97° 26' 34"	
G29-46	-151087.654	-39131.777	20.000	188° 46' 09"	

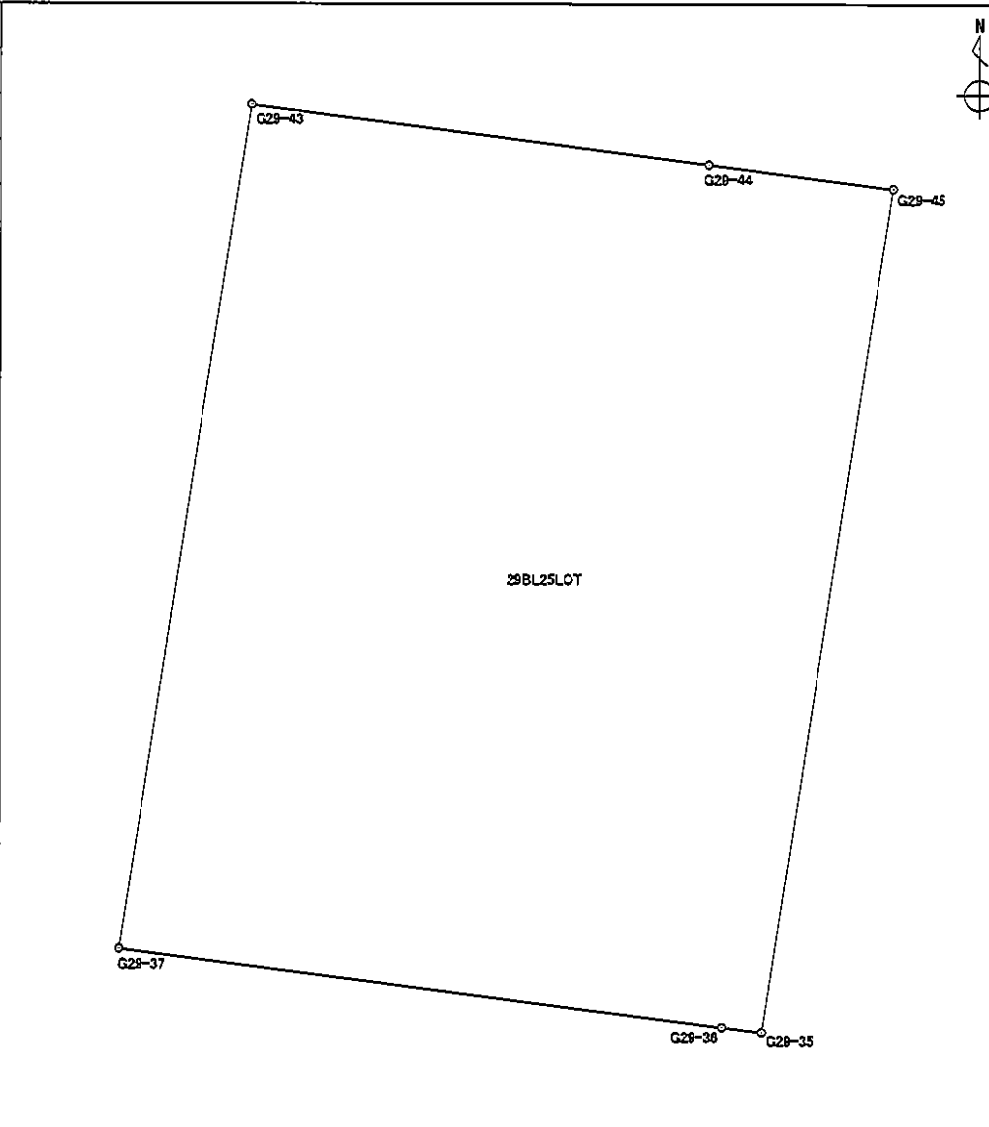


面積算出公式		面 積	108.6458750	土地の所在	
	$A = \frac{1}{2} \sum X_n \times (Y_{n+1} - Y_{n-1})$	地 積	108.64	土地の所有者	

## 座 標 面 積 計 算 書

世界測地系

地番 29BL25LOT 地目

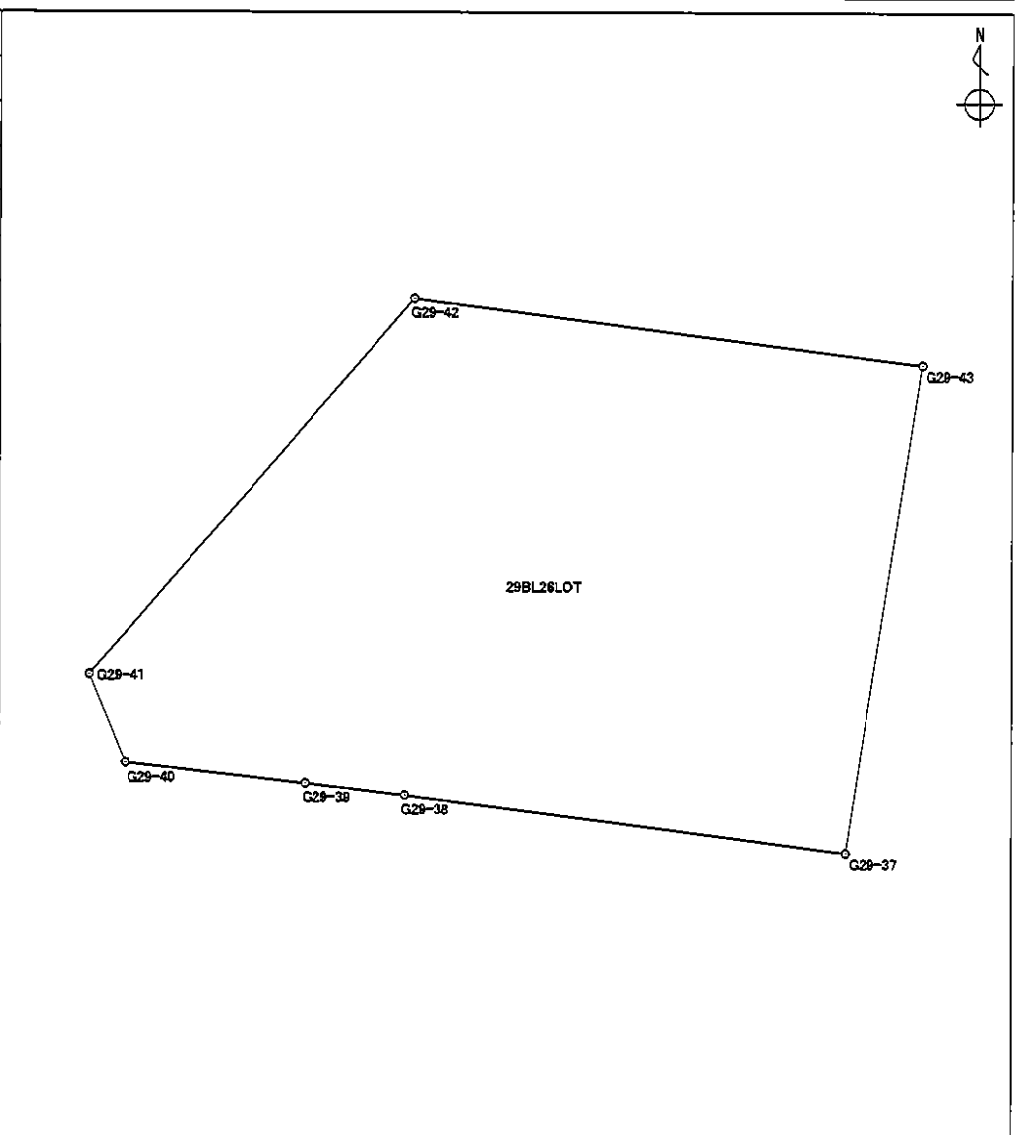
境界点	X 座標	Y 座標	辺長	方向角	備考	
G29-35	-151106.708	-39140.214	0.936	277° 33' 01"		
G29-36	-151106.585	-39141.142	14.146	277° 26' 42"		
G29-37	-151104.752	-39155.169	19.988	8° 46' 07"		
G29-43	-151084.998	-39152.122	10.741	97° 26' 07"		
G29-44	-151086.388	-39141.471	4.342	97° 26' 16"		
G29-45	-151086.950	-39137.166	19.992	188° 46' 11"		
面積算出公式 $A = \frac{1}{2} \sum X_n \times (Y_{n+1} - Y_{n-1})$			面積	301.4044805	土地の所在	
			地積	301.40	土地の所有者	

# 座標面積計算書

世界測地系

地番 29BL26LOT 地目

境界点	X 座標	Y 座標	辺長	方向角	備考
G29-37	-151104.752	-39155.169	17.927	277° 26' 43"	
G29-38	-151102.429	-39172.945	4.034	276° 42' 20"	
G29-39	-151101.958	-39176.951	7.289	276° 29' 57"	
G29-40	-151101.133	-39184.193	3.861	338° 05' 08"	
G29-41	-151097.551	-39185.634	20.048	40° 34' 55"	
G29-42	-151082.325	-39172.592	20.644	97° 26' 23"	
G29-43	-151084.998	-39152.122	19.988	188° 46' 07"	



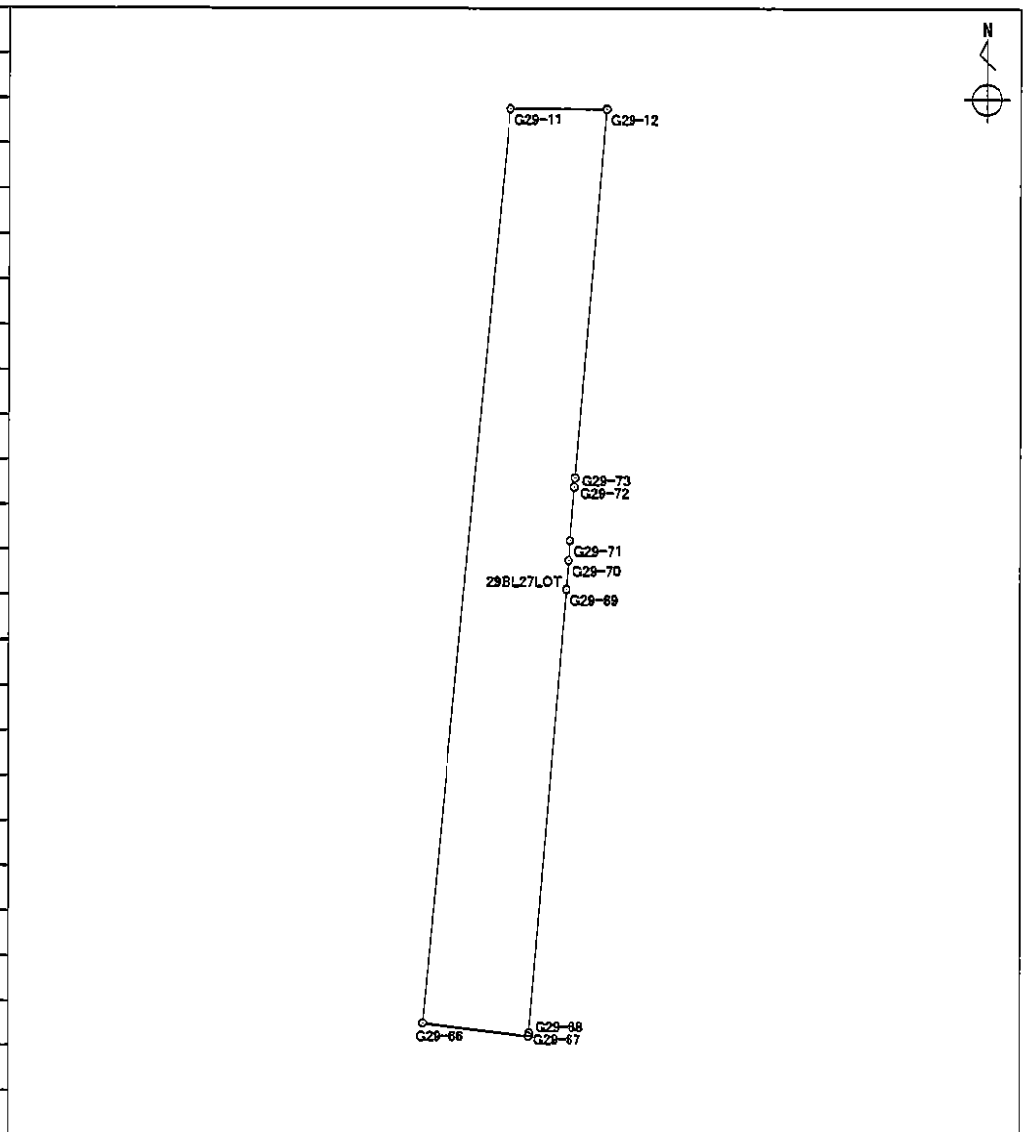
面積算出公式	面積	532.9180460	土地の所在	
$A = \frac{1}{2} \sum X_n \times (Y_{n+1} - Y_{n-1})$	地積	532.91	土地の所有者	

# 座標面積計算書

世界測地系

地番 29BL27LOT      地目

境界点	X 座標	Y 座標	辺長	方向角	備考
G29-11	-151064.596	-39030.564	2.977	90° 11' 33"	
G29-12	-151064.606	-39027.587	11.473	184° 39' 34"	
G29-73	-151076.041	-39028.519	0.286	184° 24' 51"	
G29-72	-151076.326	-39028.541	1.671	184° 56' 35"	
G29-71	-151077.991	-39028.685	0.618	184° 16' 14"	
G29-70	-151078.607	-39028.731	0.904	184° 14' 53"	
G29-69	-151079.509	-39028.798	13.794	184° 44' 56"	
G29-68	-151093.256	-39029.940	0.103	188° 21' 57"	
G29-67	-151093.358	-39029.955	3.286	277° 12' 10"	
G29-66	-151092.946	-39033.215	28.474	5° 20' 32"	



面積算出公式 $A = \frac{1}{2} \sum X_n \times (Y_{n+1} - Y_{n-1})$	面積	89.8118450	土地の所在
	地積	89.81	土地の所有者