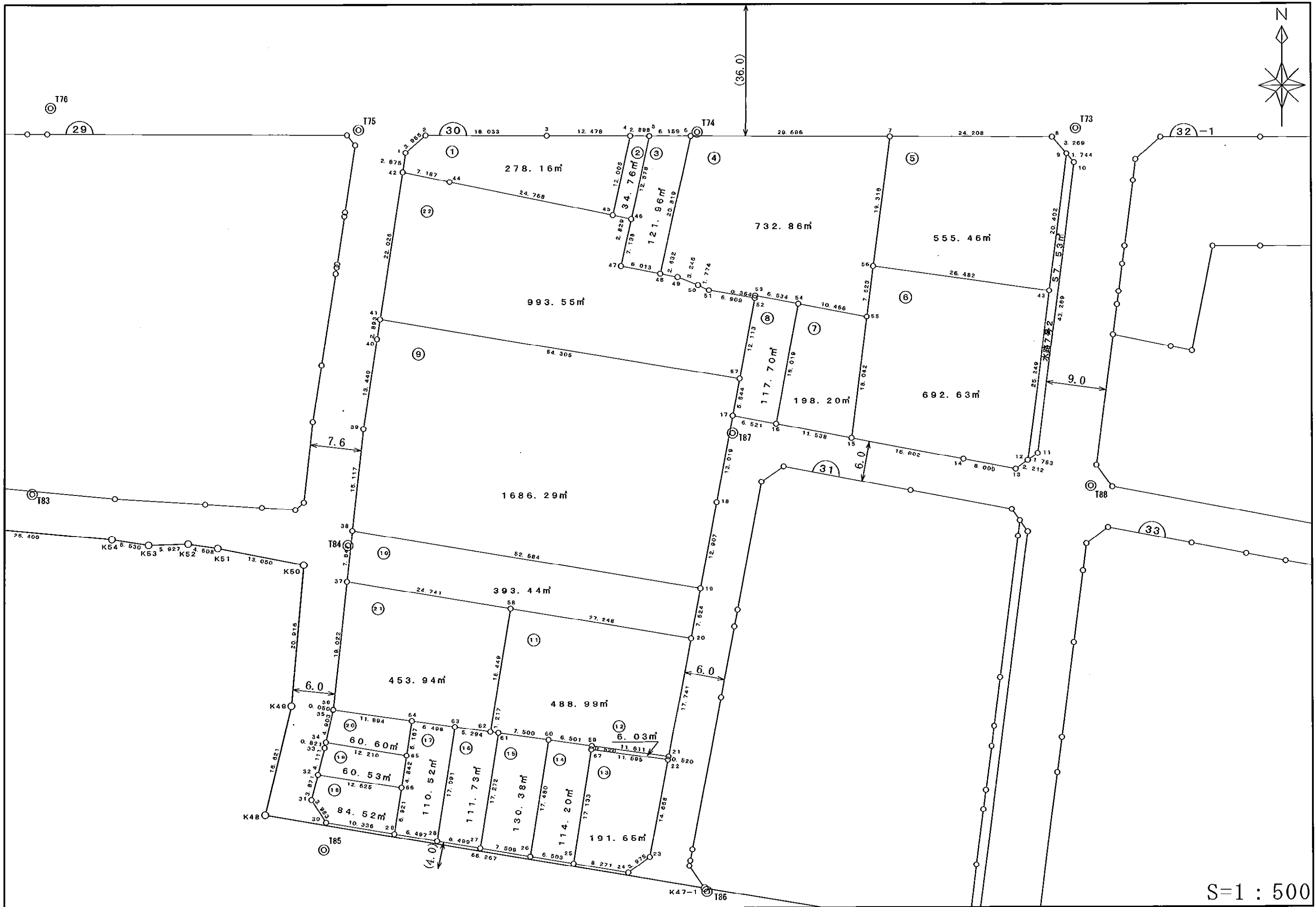


新保下中野土地区画整理事業 30街区



## 面積集計表

平成19年6月14日

現場名：平成18年度出来形確認測量

所有者	No.	地番No	地番名	面積	地積	坪数
	1	508	30BL1LOT	278.1699945	278.16	84.14
	2	509	30BL2LOT	34.7687825	34.76	10.51
	3	510	30BL3LOT	121.9628105	121.96	36.89
	4	511	30BL4LOT	732.8616120	732.86	221.69
	5	512	30BL5LOT	555.4656735	555.46	168.02
	6	513	30BL6LOT	692.6373535	692.63	209.52
	7	514	30BL7LOT	198.2094650	198.20	59.95
	8	515	30BL8LOT	117.7091525	117.70	35.60
	9	516	30BL9LOT	1686.2992705	1686.29	510.10
	10	517	30BL10LOT	393.4462305	393.44	119.01
	11	518	30BL11LOT	488.9946390	488.99	147.92
	12	519	30BL12LOT	6.0316740	6.03	1.82
	13	520	30BL13LOT	191.6549720	191.65	57.97
	14	521	30BL14LOT	114.2048865	114.20	34.54
	15	522	30BL15LOT	130.3830380	130.38	39.44
	16	523	30BL16LOT	111.7314145	111.73	33.79
	17	524	30BL17LOT	110.5288910	110.52	33.43
	18	525	30BL18LOT	84.5265530	84.52	25.56
	19	526	30BL19LOT	60.5334635	60.53	18.31
	20	527	30BL20LOT	60.6047550	60.60	18.33
	21	528	30BL21LOT	453.9469670	453.94	137.31
	22	529	30BL22LOT	993.5562635	993.55	300.55
	23	56	30BL水路	57.5356450	57.53	17.40

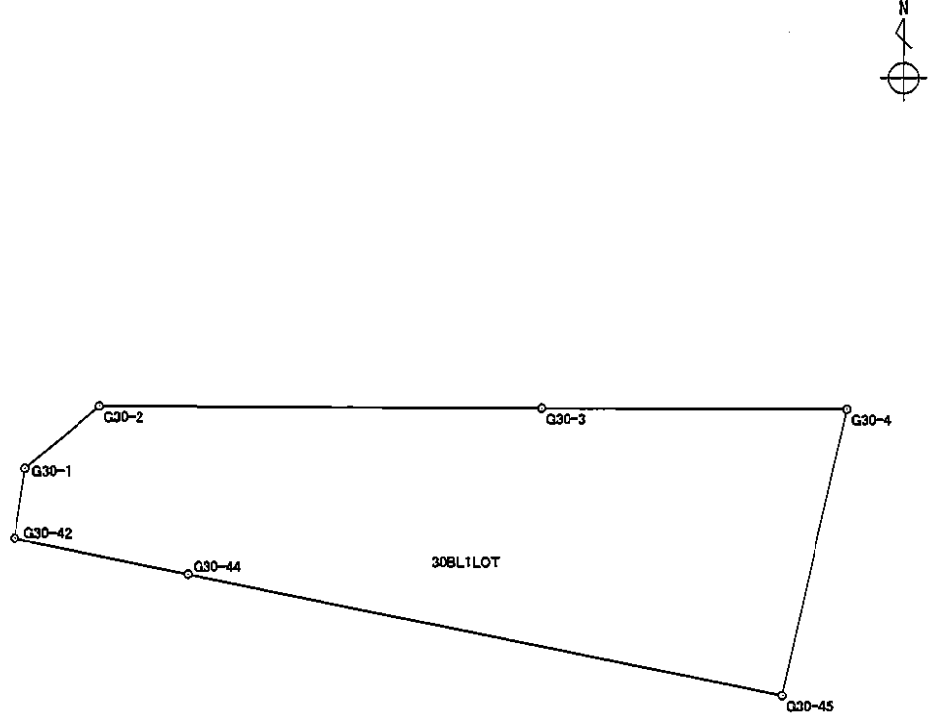
合計		23筆		7675.7635070	7675.63	2321.80
----	--	-----	--	--------------	---------	---------

# 座 標 面 積 計 算 書

世界測地系

地番	30BL1LOT	地目	
----	----------	----	--

境 界 点	X 座 標	Y 座 標	辺 長	方 向 角	備 考
G30-1	-151067.402	-38974.094	3.955	49° 31' 56"	
G30-2	-151064.835	-38971.085	18.033	90° 15' 26"	
G30-3	-151064.916	-38953.052	12.478	90° 10' 12"	
G30-4	-151064.953	-38940.574	12.005	192° 43' 41"	
G30-45	-151076.663	-38943.219	24.768	281° 34' 15"	
G30-44	-151071.695	-38967.484	7.187	281° 38' 23"	
G30-42	-151070.245	-38974.523	2.875	8° 34' 52"	



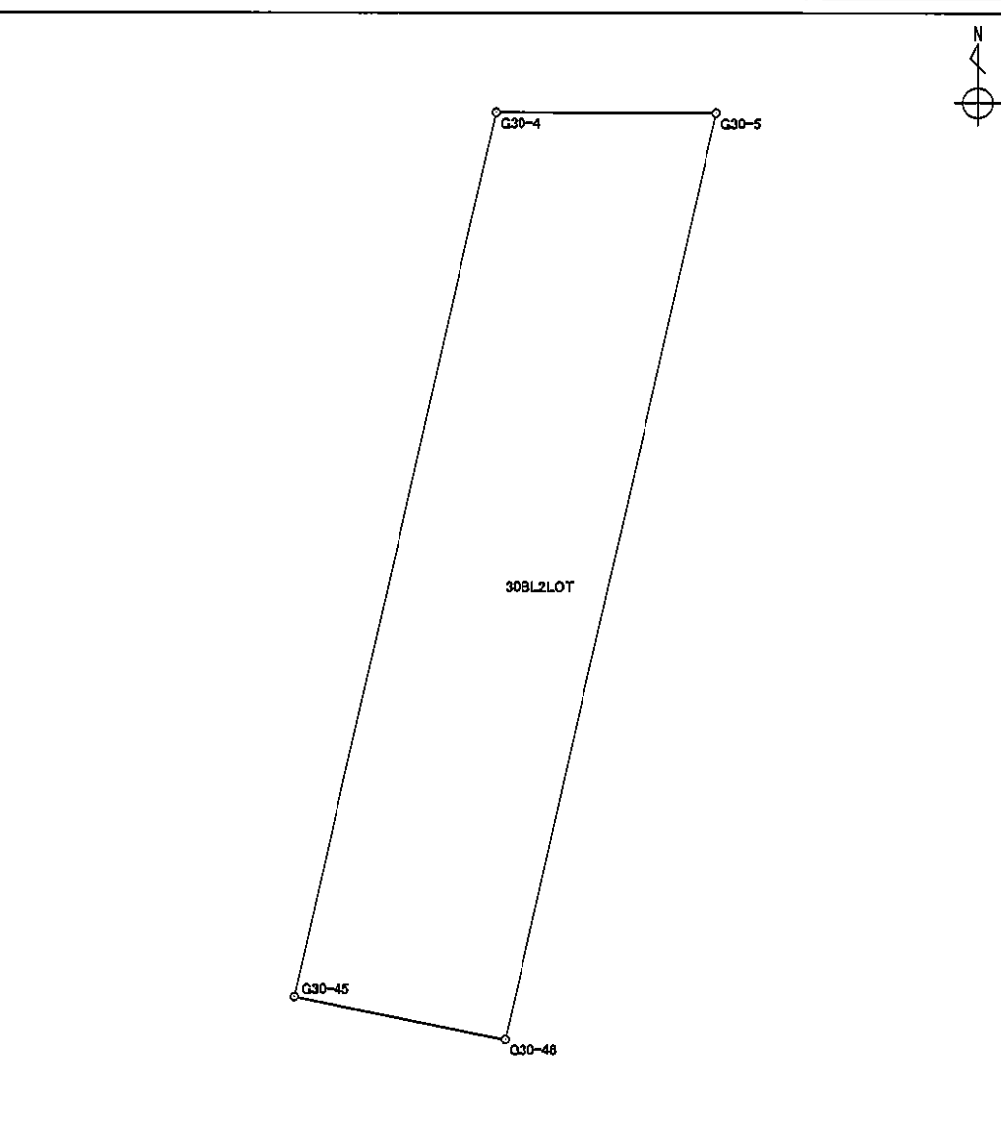
面積算出公式		面 積	278.1699945	土地の所在	
$A = \frac{1}{2} \sum X_n \times (Y_{n+1} - Y_{n-1})$		地 積	278.16	土地の所有者	

# 座標面積計算書

世界測地系

地番 30BL2LOT	地目
-------------	----

境界点	X 座標	Y 座標	辺長	方向角	備考
G30-4	-151064.953	-38940.574	2.898	90° 09' 29"	
G30-5	-151064.961	-38937.676	12.578	192° 43' 37"	
G30-46	-151077.230	-38940.447	2.829	281° 33' 36"	
G30-45	-151076.663	-38943.219	12.005	12° 43' 41"	



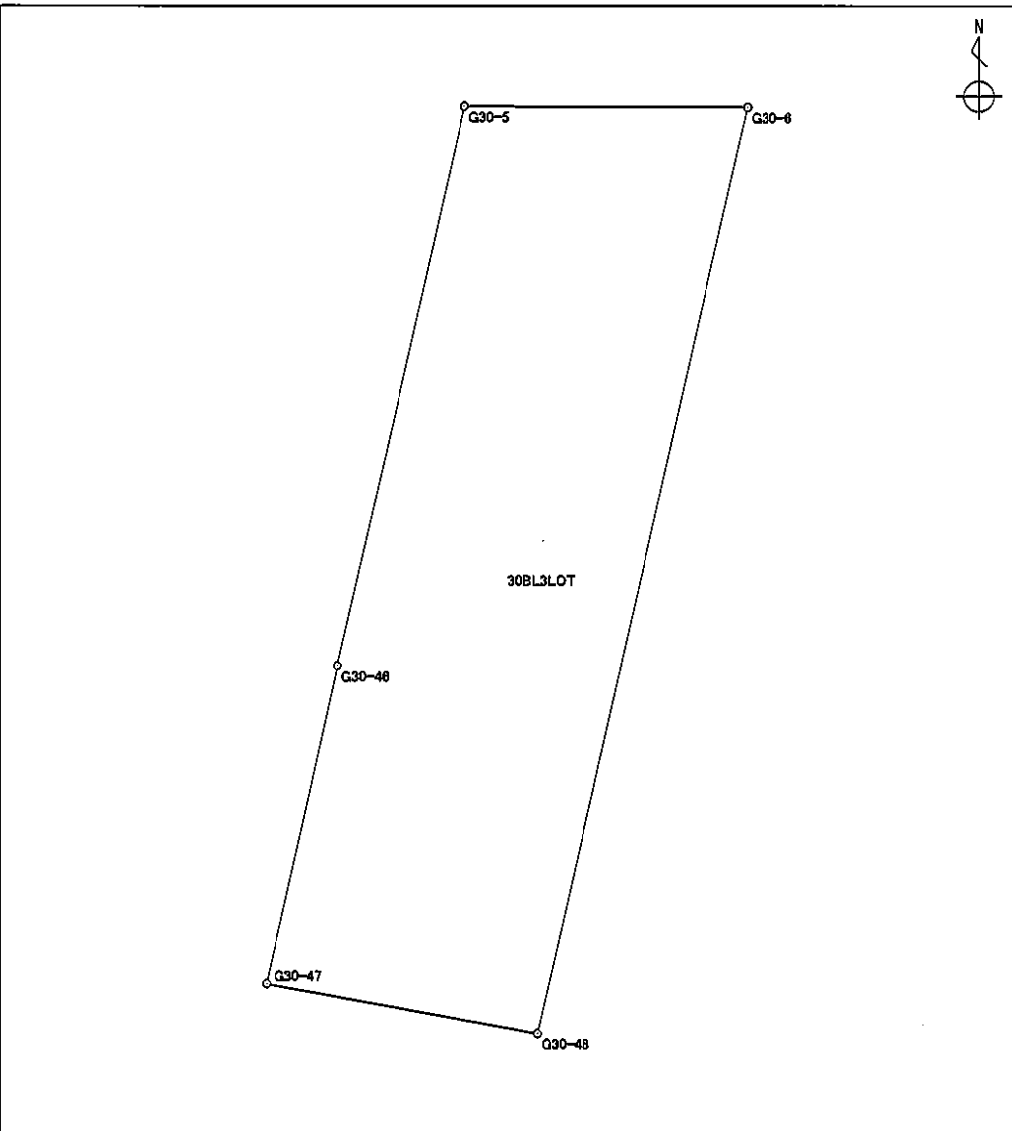
面積算出公式		面積	34.7687825	土地の所在	
$A = \frac{1}{2} \sum X_n \times (Y_{n+1} - Y_{n-1})$		地積	34.76	土地の所有者	

座標面積計算書

世界測地系

地番	30BL3LOT	地目	
----	----------	----	--

境界点	X座標	Y座標	辺長	方向角	備考
G30-5	-151064.961	-38937.676	6.159	90° 12' 17"	
G30-6	-151064.983	-38931.517	20.819	192° 40' 50"	
G30-48	-151085.294	-38936.087	6.013	280° 30' 43"	
G30-47	-151084.197	-38941.999	7.138	12° 33' 30"	
G30-46	-151077.230	-38940.447	12.578	12° 43' 37"	



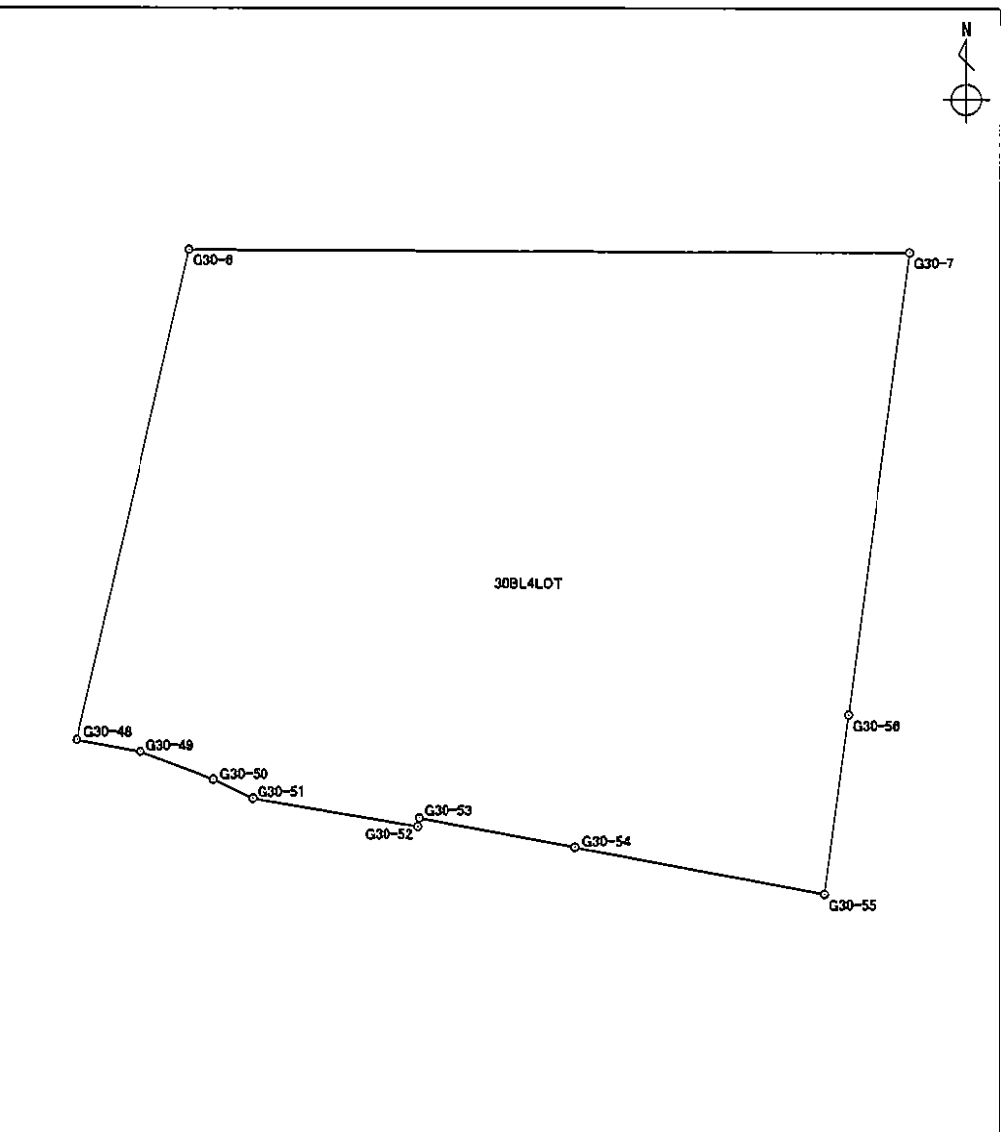
面積算出公式 $A = \frac{1}{2} \sum X_n \times (Y_{n+1} - Y_{n-1})$	面積	121.9628105	土地の所在	
	地積	121.96	土地の所有者	

# 座 標 面 積 計 算 書

世界測地系

地番	30BL4LOT	地目	
----	----------	----	--

境界点	X 座標	Y 座標	辺長	方向角	備考
G30-6	-151064.983	-38931.517	29.696	90° 12' 23"	
G30-7	-151065.090	-38901.821	19.316	187° 25' 18"	
G30-56	-151084.244	-38904.316	7.523	187° 29' 06"	
G30-55	-151091.703	-38905.296	10.466	280° 40' 35"	
G30-54	-151089.764	-38915.581	6.534	280° 40' 19"	
G30-53	-151088.554	-38922.002	0.364	190° 45' 18"	
G30-52	-151088.912	-38922.070	6.909	279° 51' 03"	
G30-51	-151087.730	-38928.877	1.774	295° 54' 03"	
G30-50	-151086.955	-38930.473	3.246	291° 04' 14"	
G30-49	-151085.788	-38933.502	2.632	280° 49' 08"	
G30-48	-151085.294	-38936.087	20.819	12° 40' 50"	



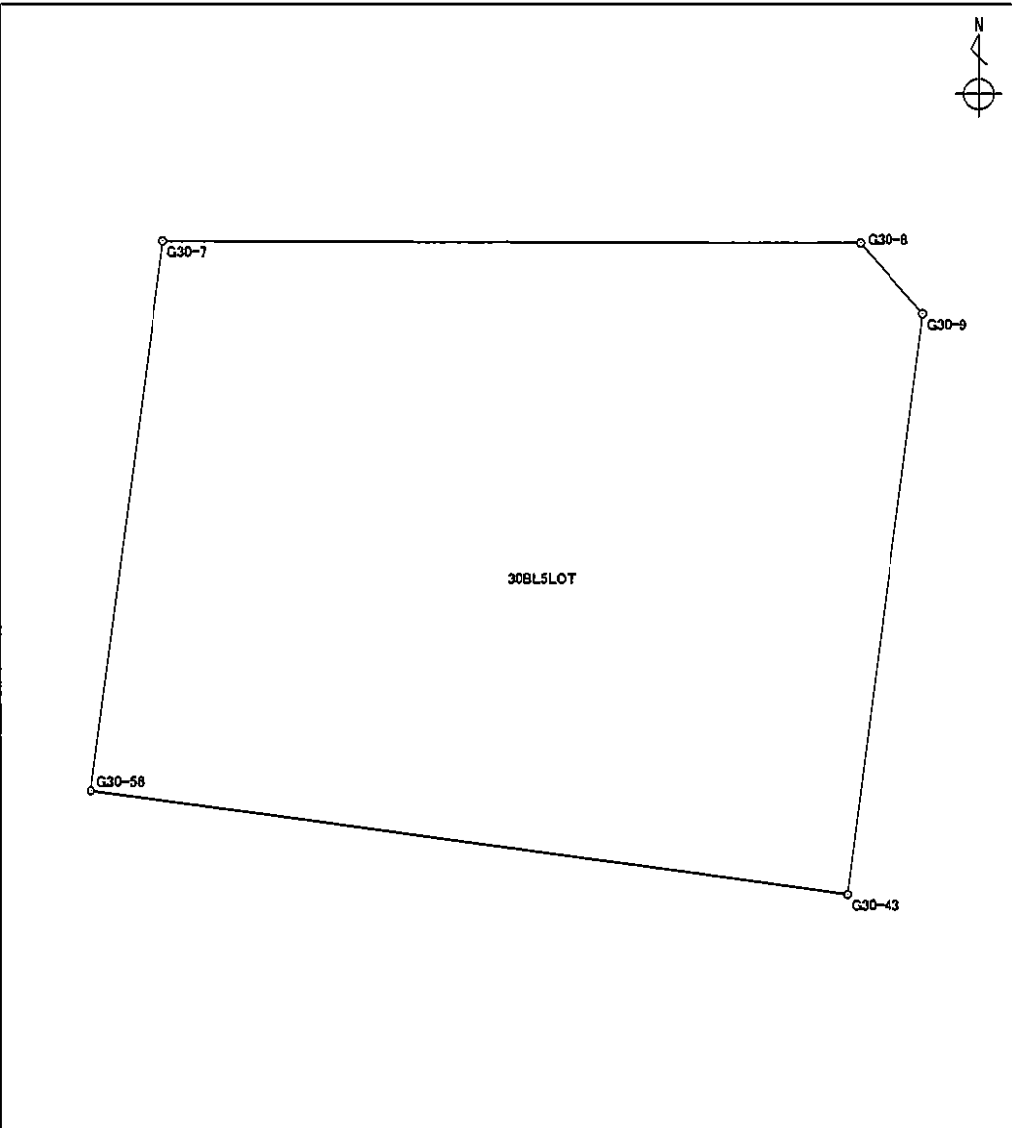
面積算出公式		面 積	732.8616120	土地の所在	
$A = \frac{1}{2} \sum X_n \times (Y_{n+1} - Y_{n-1})$		地 積	732.86	土地の所有者	

# 座 標 面 積 計 算 書

世界測地系

地番 30BL5LOT      地目

境 界 点	X 座 標	Y 座 標	辺 長	方 向 角	備 考
G30-7	-151065.090	-38901.821	24.208	90° 10' 39"	
G30-8	-151065.165	-38877.613	3.269	138° 58' 09"	
G30-9	-151067.631	-38875.467	20.402	187° 22' 00"	
G30-43	-151087.865	-38878.083	26.482	277° 51' 32"	
G30-56	-151084.244	-38904.316	19.316	7° 25' 18"	



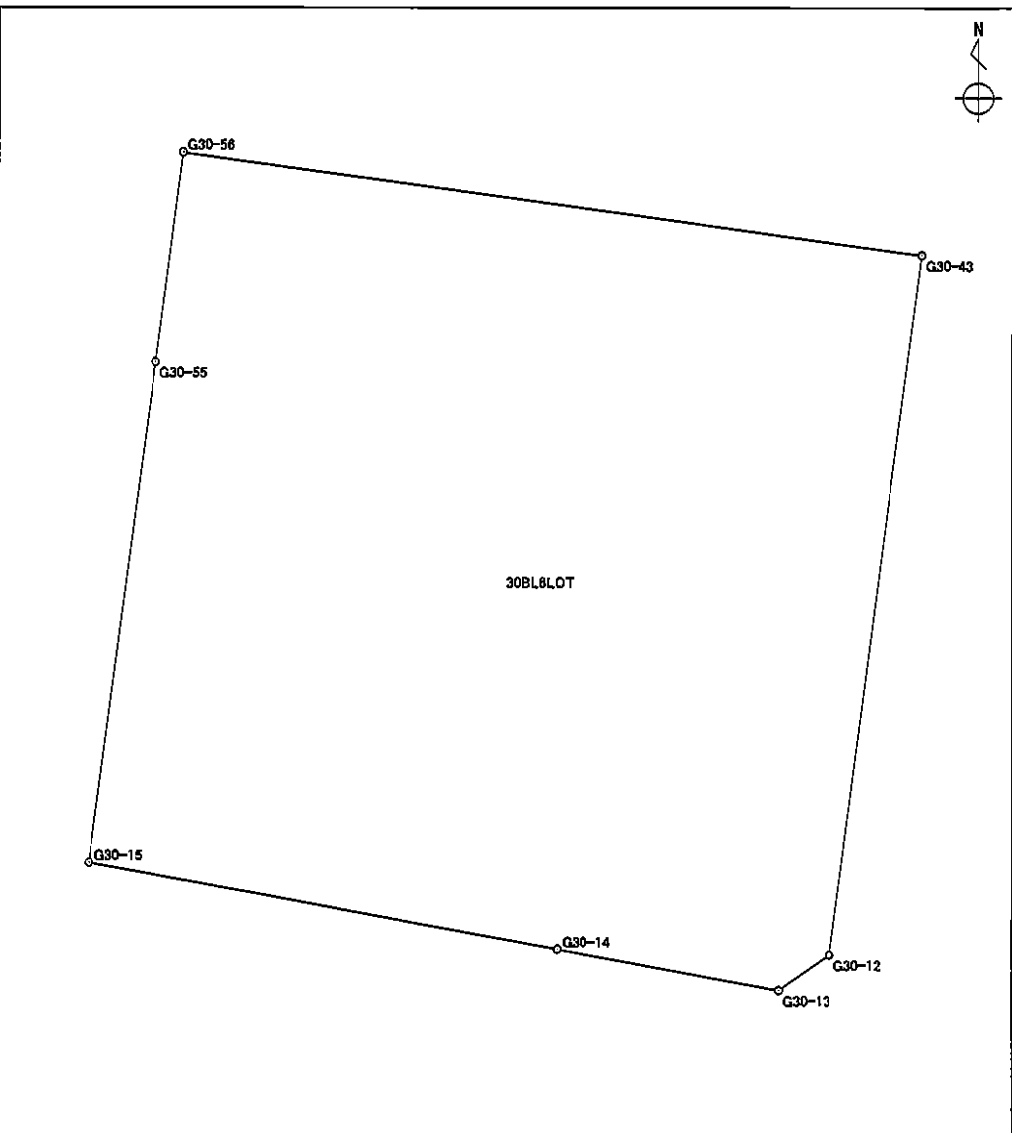
面積算出公式		面 積	555.4656735	土地の所在	
$A = \frac{1}{2} \sum X_n \times (Y_{n+1} - Y_{n-1})$		地 積	555.46	土地の所有者	

## 座 標 面 積 計 算 書

世界測地系

地番 30BL6LOT	地目
-------------	----

境界点	X 座標	Y 座標	辺長	方向角	備考
G30-43	-151087.865	-38878.083	25.249	187° 25' 47"	
G30-12	-151112.902	-38881.348	2.212	234° 30' 49"	
G30-13	-151114.186	-38883.149	8.000	280° 41' 51"	
G30-14	-151112.701	-38891.010	16.902	280° 35' 33"	
G30-15	-151109.594	-38907.624	18.042	7° 24' 49"	
G30-55	-151091.703	-38905.296	7.523	7° 29' 06"	
G30-56	-151084.244	-38904.316	26.482	97° 51' 32"	



面積算出公式		面積	692.6373535	土地の所在	
$A = \frac{1}{2} \sum X_n \times (Y_{n+1} - Y_{n-1})$		地積	692.63	土地の所有者	





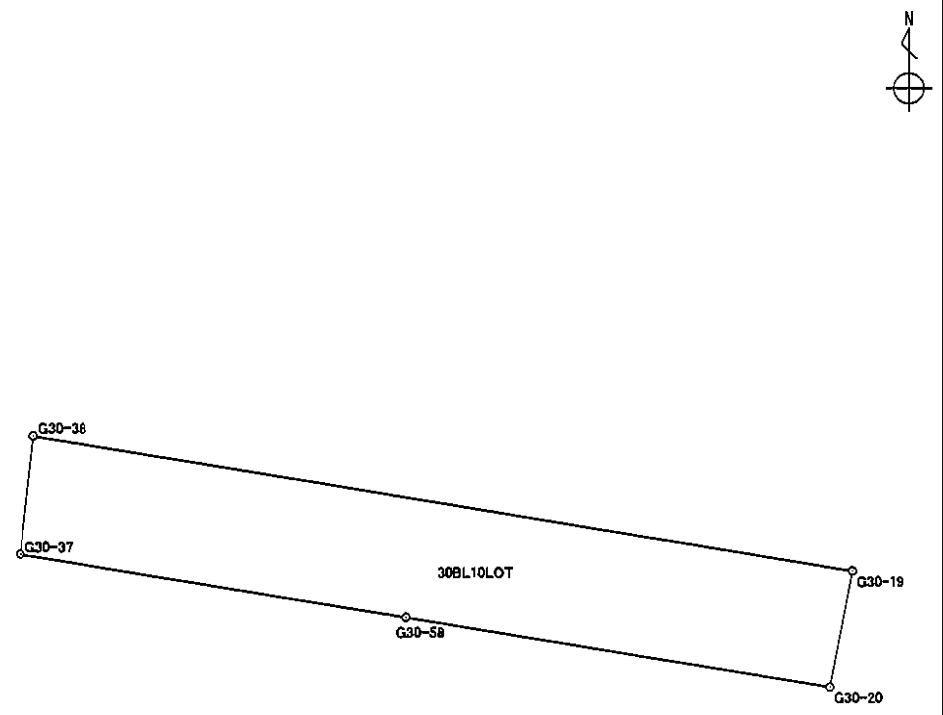




座標面積計算書

地番 30BL10LOT 地目

境界点	X座標	Y座標	辺長	方向角	備考
G30-19	-151131.731	-38930.200	7.524	190° 46' 15"	
G30-20	-151139.122	-38931.606	27.248	279° 22' 02"	
G30-58	-151134.687	-38958.491	24.741	279° 20' 05"	
G30-37	-151130.674	-38982.904	7.547	6° 14' 44"	
G30-38	-151123.172	-38982.083	52.584	99° 22' 03"	

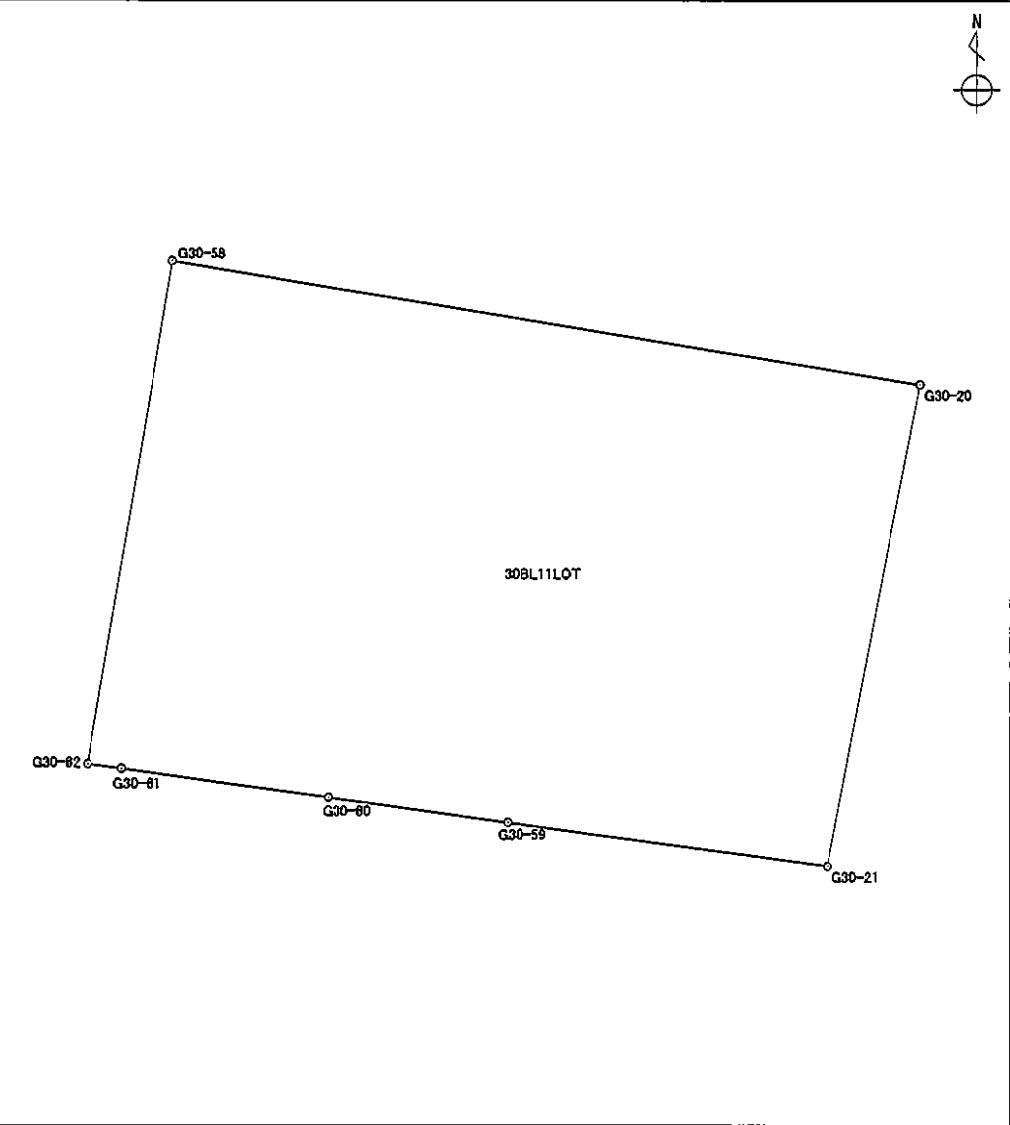


面積算出公式 $A = \frac{1}{2} \sum X_n \times (Y_{n+1} - Y_{n-1})$	面積	393.4462305	土地の所在	
	地積	393.44	土地の所有者	

座標面積計算書

地番	30BL11LOT	地目	
----	-----------	----	--

境界点	X座標	Y座標	辺長	方向角	備考
G30-20	-151139.122	-38931.606	17.741	190° 48' 21"	
G30-21	-151156.548	-38934.932	11.611	277° 49' 15"	
G30-59	-151154.968	-38946.435	6.501	277° 54' 48"	
G30-60	-151154.073	-38952.874	7.500	277° 52' 15"	
G30-61	-151153.046	-38960.303	1.217	277° 30' 16"	
G30-62	-151152.887	-38961.510	18.449	9° 25' 06"	
G30-58	-151134.687	-38958.491	27.248	99° 22' 02"	



面積算出公式 $A = \frac{1}{2} \sum X_n \times (Y_{n+1} - Y_{n-1})$	面積	488.9946390	土地の所在	
	地積	488.99	土地の所有者	

























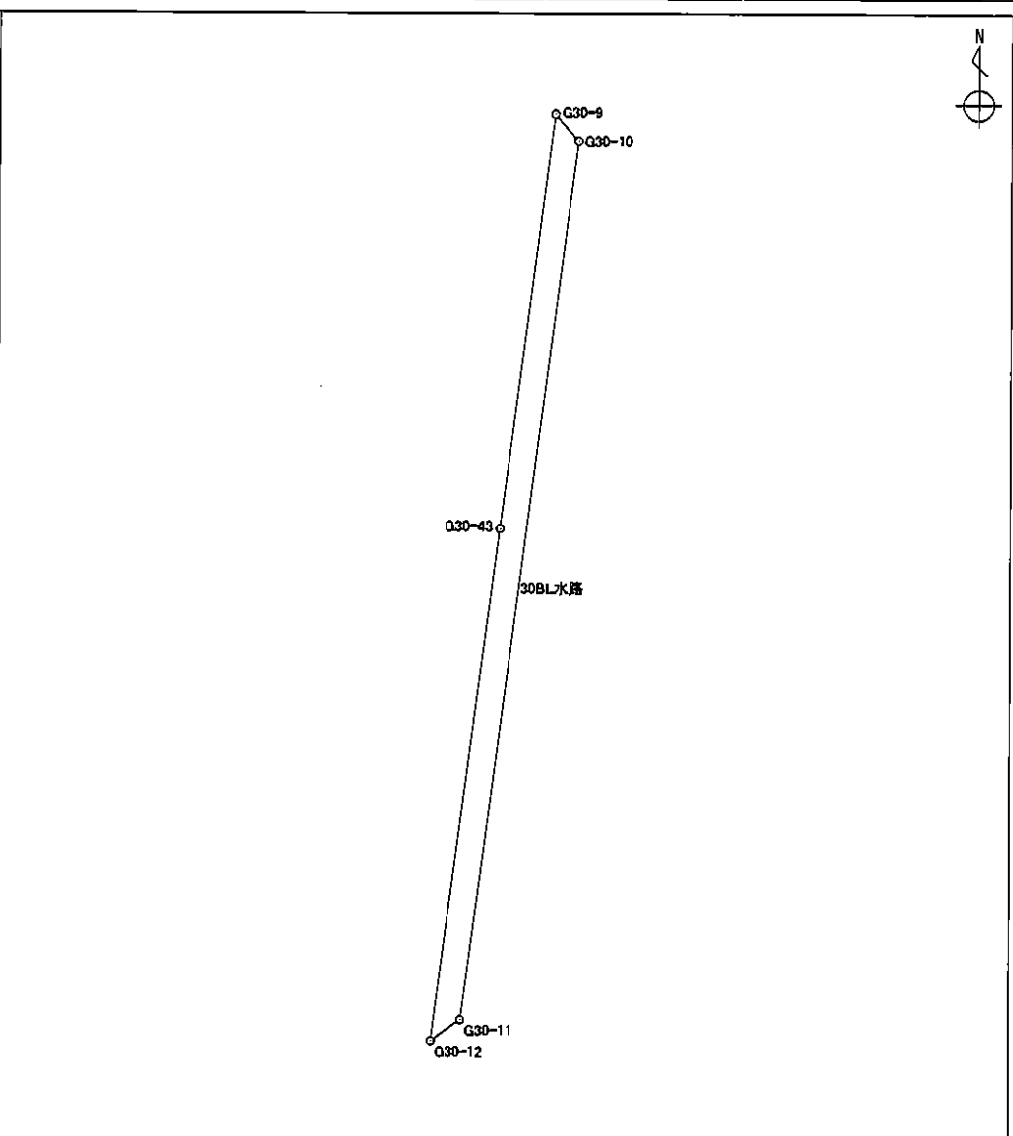


# 座標面積計算書

世界測地系

地番	30BL水路	地目	
----	--------	----	--

境界点	X座標	Y座標	辺長	方向角	備考
G30-9	-151067.631	-38875.467	1.744	138° 58' 29"	
G30-10	-151068.947	-38874.322	43.269	187° 24' 49"	
G30-11	-151111.854	-38879.905	1.783	234° 00' 38"	
G30-12	-151112.902	-38881.348	25.249	7° 25' 47"	
G30-43	-151087.865	-38878.083	20.402	7° 22' 00"	



面積算出公式	面積	57.5356450	土地の所在
$A = \frac{1}{2} \sum X_n \times (Y_{n+1} - Y_{n-1})$	地積	57.53	土地の所有者