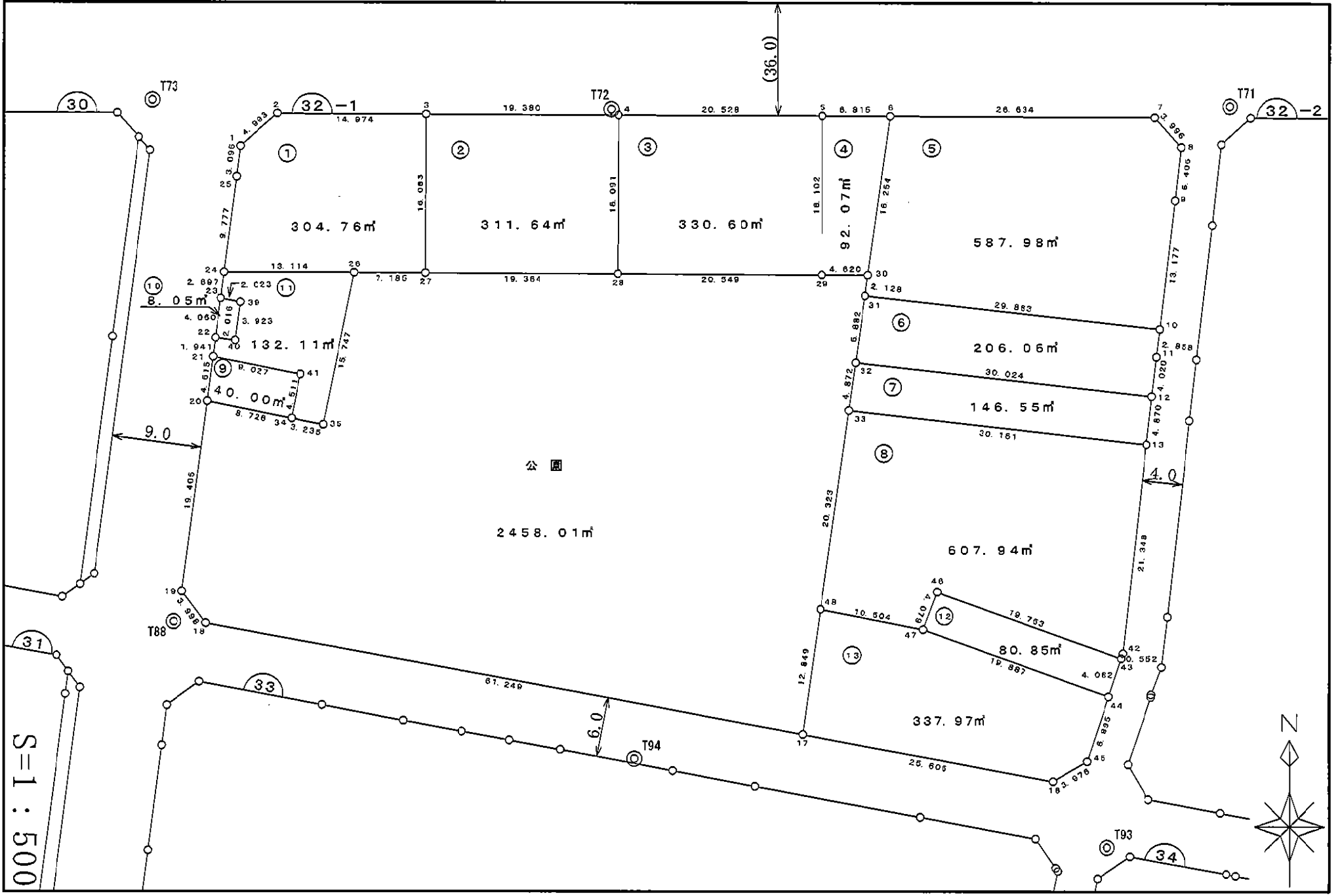


新保下中野土地区画整理事業

32-1街区



面 積 集 計 表

平成 19 年 2 月 6 日

現場名：平成18年度出来形確認測量

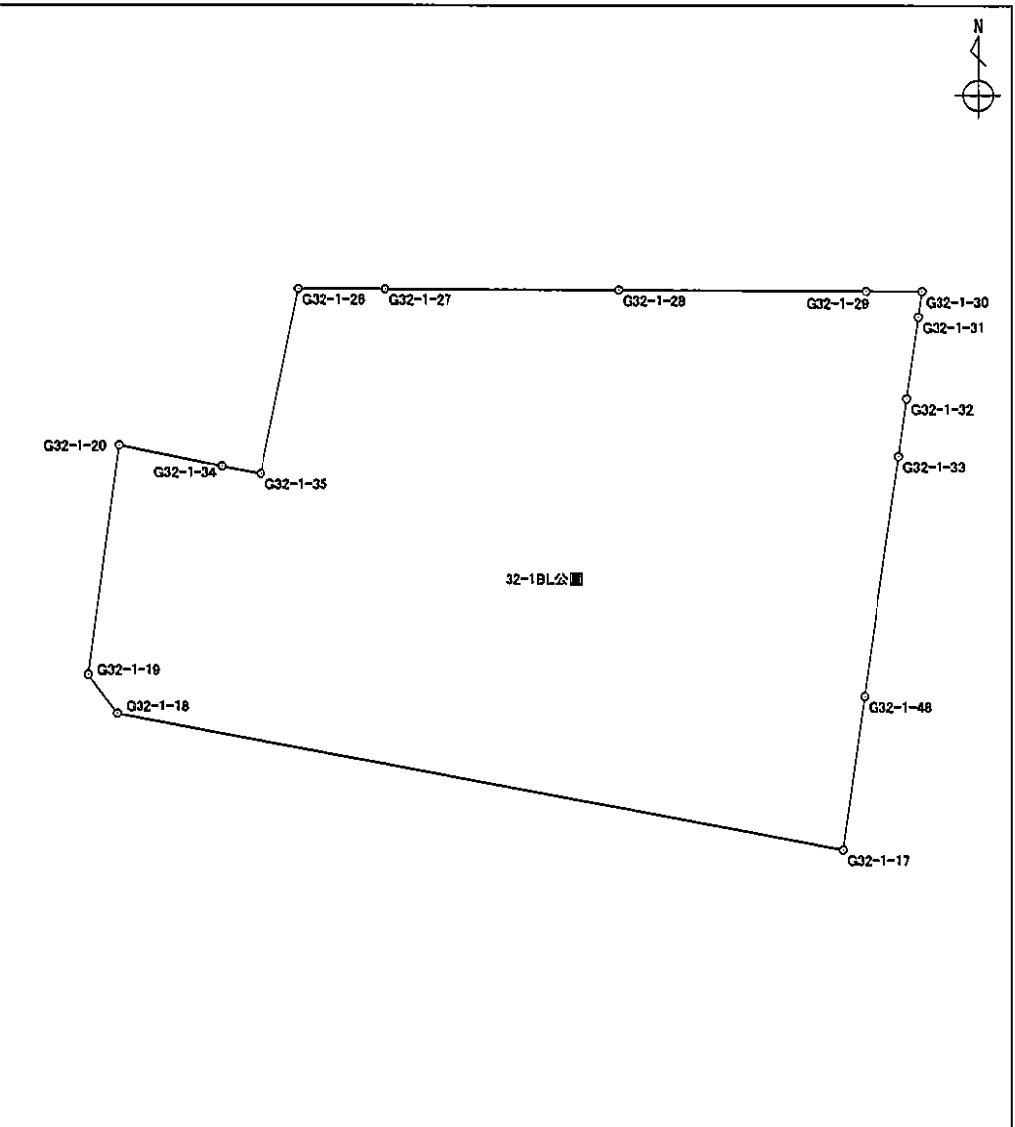
所 有 者	No.	地番No	地 番 名	面 積	地 積	坪 数	
	1	60	32-1BL公園	2458.0155185	2458.01	743.54	
	2	545	32-1BL1LOT	304.7646215	304.76	92.19	
	3	546	32-1BL2LOT	311.6421820	311.64	94.27	
	4	547	32-1BL3LOT	330.6026325	330.60	100.00	
	5	548	32-1BL4LOT	92.0747600	92.07	27.85	
	6	549	32-1BL5LOT	587.9893695	587.98	177.86	
	7	550	32-1BL6LOT	206.0651195	206.06	62.33	
	8	551	32-1BL7LOT	146.5512255	146.55	44.33	
	9	552	32-1BL8LOT	607.9403250	607.94	183.90	
	10	553	32-1BL9LOT	40.0095000	40.00	12.10	
	11	554	32-1BL10LOT	8.0515225	8.05	2.43	
	12	555	32-1BL11LOT	132.1161020	132.11	39.96	
	13	556	32-1BL12LOT	80.8514950	80.85	24.45	
	14	557	32-1BL13LOT	337.9735250	337.97	102.23	
合 計				14筆	5644.6478985	5644.59	1707.44

座 標 面 積 計 算 書

世界測地系

地番 32-1BL公園	地目
-------------	----

境界点	X 座標	Y 座標	辺長	方向角	備考
G32-1-20	-151094.398	-38868.579	8.726	101° 28' 29"	
G32-1-34	-151096.134	-38860.027	3.235	101° 26' 43"	
G32-1-35	-151096.776	-38856.856	15.747	11° 23' 39"	
G32-1-26	-151081.339	-38853.745	7.185	90° 12' 26"	
G32-1-27	-151081.365	-38846.560	19.364	90° 13' 40"	
G32-1-28	-151081.442	-38827.196	20.549	90° 13' 13"	
G32-1-29	-151081.521	-38806.647	4.620	90° 13' 24"	
G32-1-30	-151081.539	-38802.027	2.128	187° 54' 47"	
G32-1-31	-151083.647	-38802.320	6.882	187° 54' 32"	
G32-1-32	-151090.464	-38803.267	4.872	187° 57' 08"	
G32-1-33	-151095.289	-38803.941	20.323	187° 57' 23"	
G32-1-48	-151115.416	-38806.754	12.849	187° 57' 31"	
G32-1-17	-151128.141	-38808.533	61.249	280° 36' 25"	
G32-1-18	-151116.867	-38868.735	3.998	323° 51' 09"	
G32-1-19	-151113.639	-38871.093	19.405	7° 26' 38"	



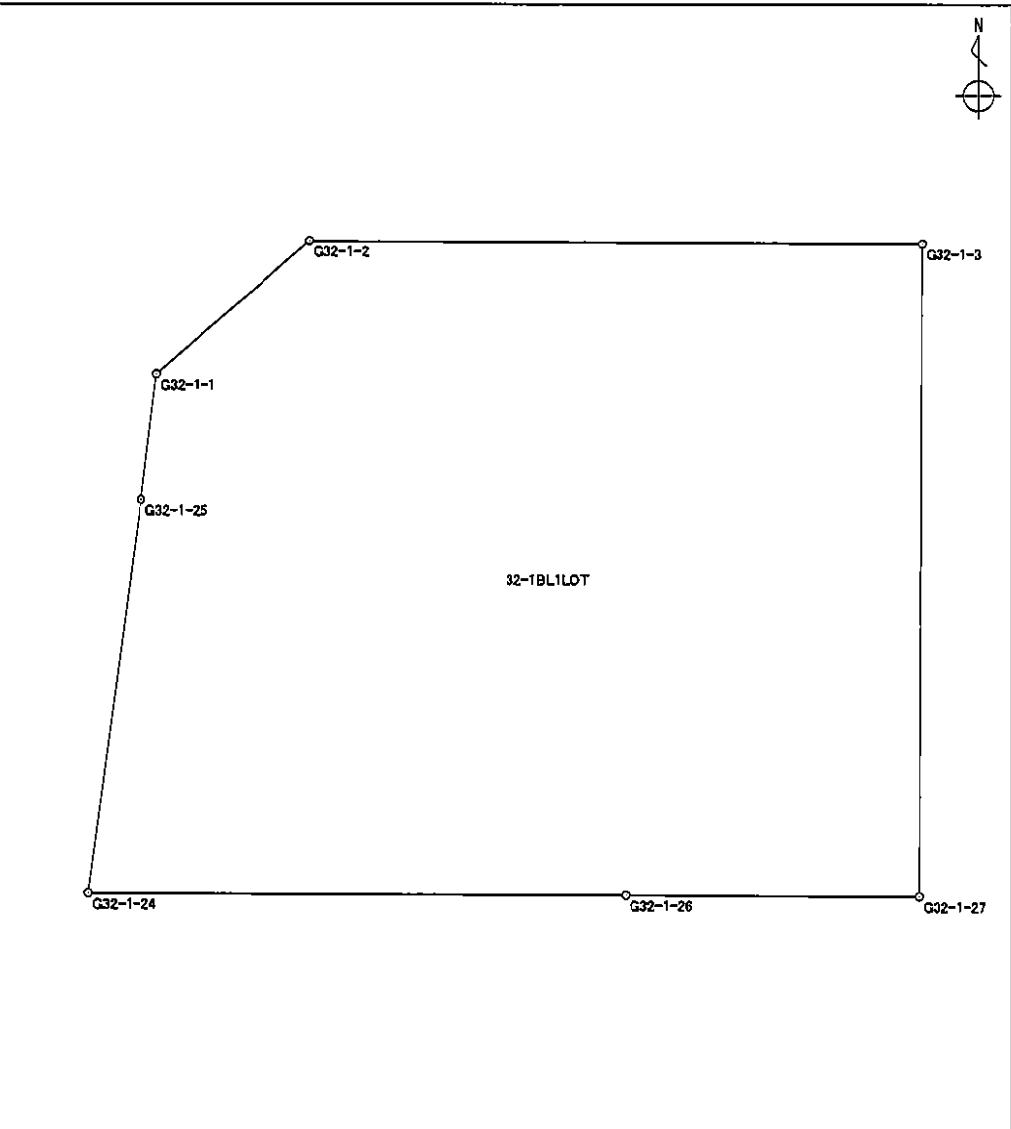
面積算出公式 $A = \frac{1}{2} \sum X_n \times (Y_{n+1} - Y_{n-1})$	面 積	2458.0155185	土地の所在
	地 積	2458.01	土地の所有者

座標面積計算書

世界測地系

地番	32-1BL1LOT	地目	
----	------------	----	--

境界点	X座標	Y座標	辺長	方向角	備考
G32-1-1	-151068.532	-38865.211	4.993	48° 25' 35"	
G32-1-2	-151065.219	-38861.476	14.974	90° 14' 28"	
G32-1-3	-151065.282	-38846.502	16.083	180° 12' 24"	
G32-1-27	-151081.365	-38846.560	7.185	270° 12' 26"	
G32-1-26	-151081.339	-38853.745	13.114	270° 10' 45"	
G32-1-24	-151081.298	-38866.859	9.777	7° 27' 29"	
G32-1-25	-151071.604	-38865.590	3.095	7° 01' 59"	

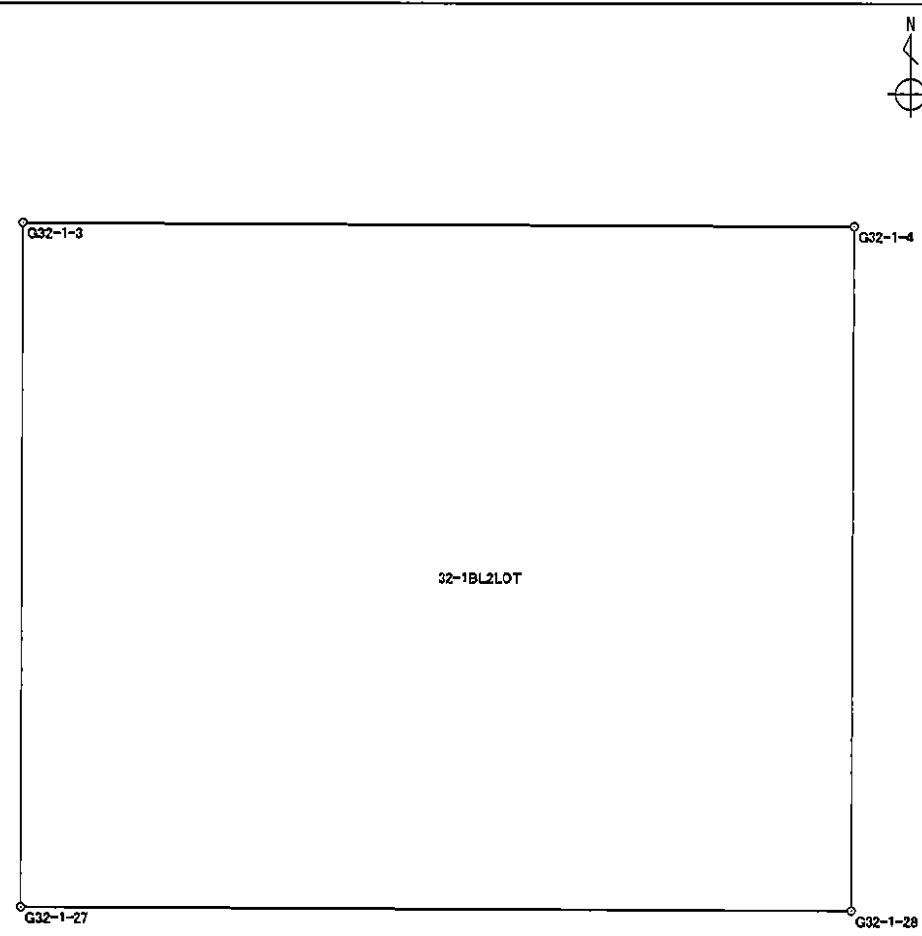


面積算出公式		面積	304.7646215	土地の所在	
$A = \frac{1}{2} \sum X_n \times (Y_{n+1} - Y_{n-1})$		地積	304.76	土地の所有者	

座 標 面 積 計 算 書


世界測地系

地番	32-1BL2LOT	地目	
----	------------	----	--

境界点	X 座標	Y 座標	辺長	方向角	備考						
G32-1-3	-151065.282	-38846.502	19.380	90° 12' 14"							
G32-1-4	-151065.351	-38827.122	16.091	180° 15' 49"							
G32-1-28	-151081.442	-38827.196	19.364	270° 13' 40"							
G32-1-27	-151081.365	-38846.560	16.083	0° 12' 24"							
面積算出公式		面積	311.6421820		土地の所在						
$A = \frac{1}{2} \sum X_n \times (Y_{n+1} - Y_{n-1})$		地積	311.64		土地の所有者						

座 標 面 積 計 算 書

地番	32-1BL3LOT	地目
----	------------	----

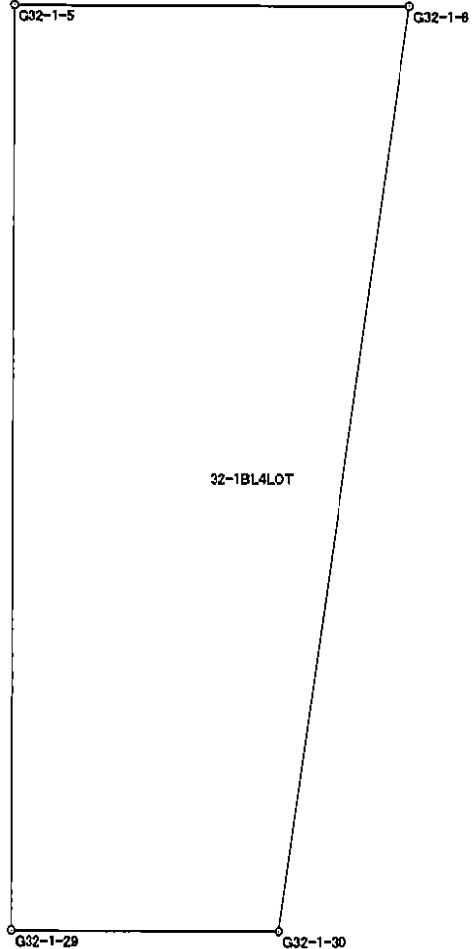
境界点	X 座標	Y 座標	辺長	方向角	備考	
G32-1-4	-151065.351	-38827.122	20.528	90° 11' 23"		<div style="text-align: right; margin-bottom: 10px;">  </div> <div style="display: flex; justify-content: space-between;"> G32-1-4 G32-1-5 </div> <div style="border: 1px solid black; width: 80%; margin: 10px auto; height: 150px; position: relative;"> <div style="position: absolute; top: 5px; left: 5px;">G32-1-4</div> <div style="position: absolute; top: 5px; right: 5px;">G32-1-5</div> <div style="position: absolute; bottom: 5px; left: 5px;">G32-1-28</div> <div style="position: absolute; bottom: 5px; right: 5px;">G32-1-29</div> <div style="position: absolute; top: 50%; left: 50%; transform: translate(-50%, -50%);">32-1BL3LOT</div> </div>
G32-1-5	-151065.419	-38806.594	16.102	180° 11' 19"		
G32-1-29	-151081.521	-38806.647	20.549	270° 13' 13"		
G32-1-28	-151081.442	-38827.196	16.091	0° 15' 49"		
面積算出公式			面積	330.6026325		土地の所在
$A = \frac{1}{2} \sum X_n \times (Y_{n+1} - Y_{n-1})$			地積	330.60		土地の所有者

座標面積計算書

世界測地系

地番	32-1BL4LOT	地目	
----	------------	----	--

境界点	X 座標	Y 座標	辺長	方向角	備考
G32-1-5	-151065.419	-38806.594	6.815	90° 11' 06"	
G32-1-6	-151065.441	-38799.779	16.254	187° 56' 59"	
G32-1-30	-151081.539	-38802.027	4.620	270° 13' 24"	
G32-1-29	-151081.521	-38806.647	16.102	0° 11' 19"	
面積算出公式					
$A = \frac{1}{2} \sum X_n \times (Y_{n+1} - Y_{n-1})$		面積	92.0747600	土地の所在	
		地積	92.07	土地の所有者	



座標面積計算書

世界測地系

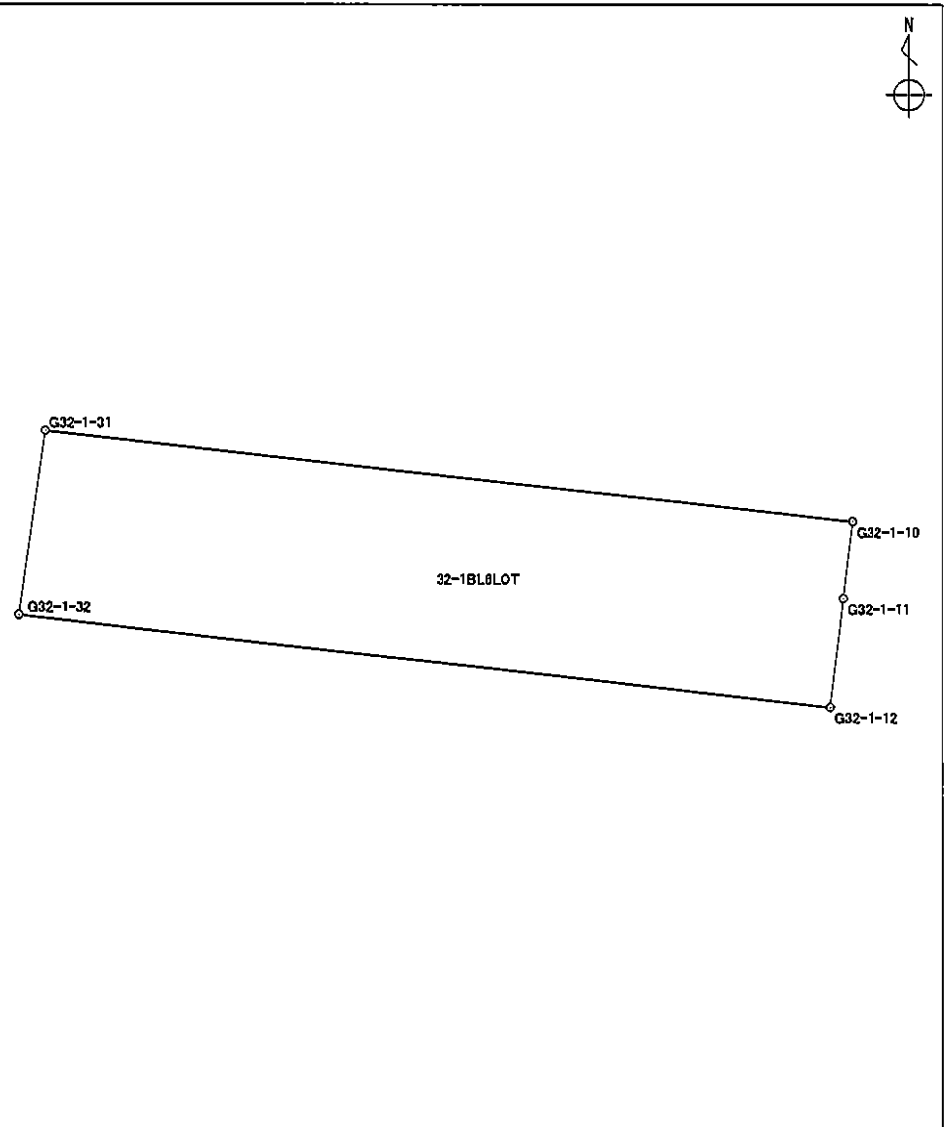
地番	32-1BL5LOT	地目
----	------------	----

境界点	X 座標	Y 座標	辺長	方向角	備考	<div style="text-align: right; margin-bottom: 10px;"> </div>
G32-1-6	-151065.441	-38799.779	26.634	90° 13' 25"		
G32-1-7	-151065.545	-38773.145	3.996	138° 50' 42"		
G32-1-8	-151068.554	-38770.515	5.405	186° 28' 08"		
G32-1-9	-151073.925	-38771.124	13.177	186° 33' 14"		
G32-1-10	-151087.016	-38772.628	29.883	276° 28' 24"		
G32-1-31	-151083.647	-38802.320	2.128	7° 54' 47"		
G32-1-30	-151081.539	-38802.027	16.254	7° 56' 59"		
面積算出公式		面積	587.9893695	土地の所在		
$A = \frac{1}{2} \sum X_n \times (Y_{n+1} - Y_{n-1})$		地積	587.98	土地の所有者		

座標面積計算書

世界測地系

地番	32-1BL6LOT	地目	
----	------------	----	--

境界点	X 座標	Y 座標	辺長	方向角	備考				
G32-1-10	-151087.016	-38772.628	2.858	186° 41' 24"					
G32-1-11	-151089.855	-38772.961	4.020	186° 45' 26"					
G32-1-12	-151093.847	-38773.434	30.024	276° 28' 11"					
G32-1-32	-151090.464	-38803.267	6.882	7° 54' 32"					
G32-1-31	-151083.647	-38802.320	29.883	96° 28' 24"					
面積算出公式		面積	206.0651195		土地の所在				
$A = \frac{1}{2} \sum X_n \times (Y_{n+1} - Y_{n-1})$		地積	206.06		土地の所有者				

世界測地系

座標面積計算書

地番	32-1BL7LOT	地目	
----	------------	----	--

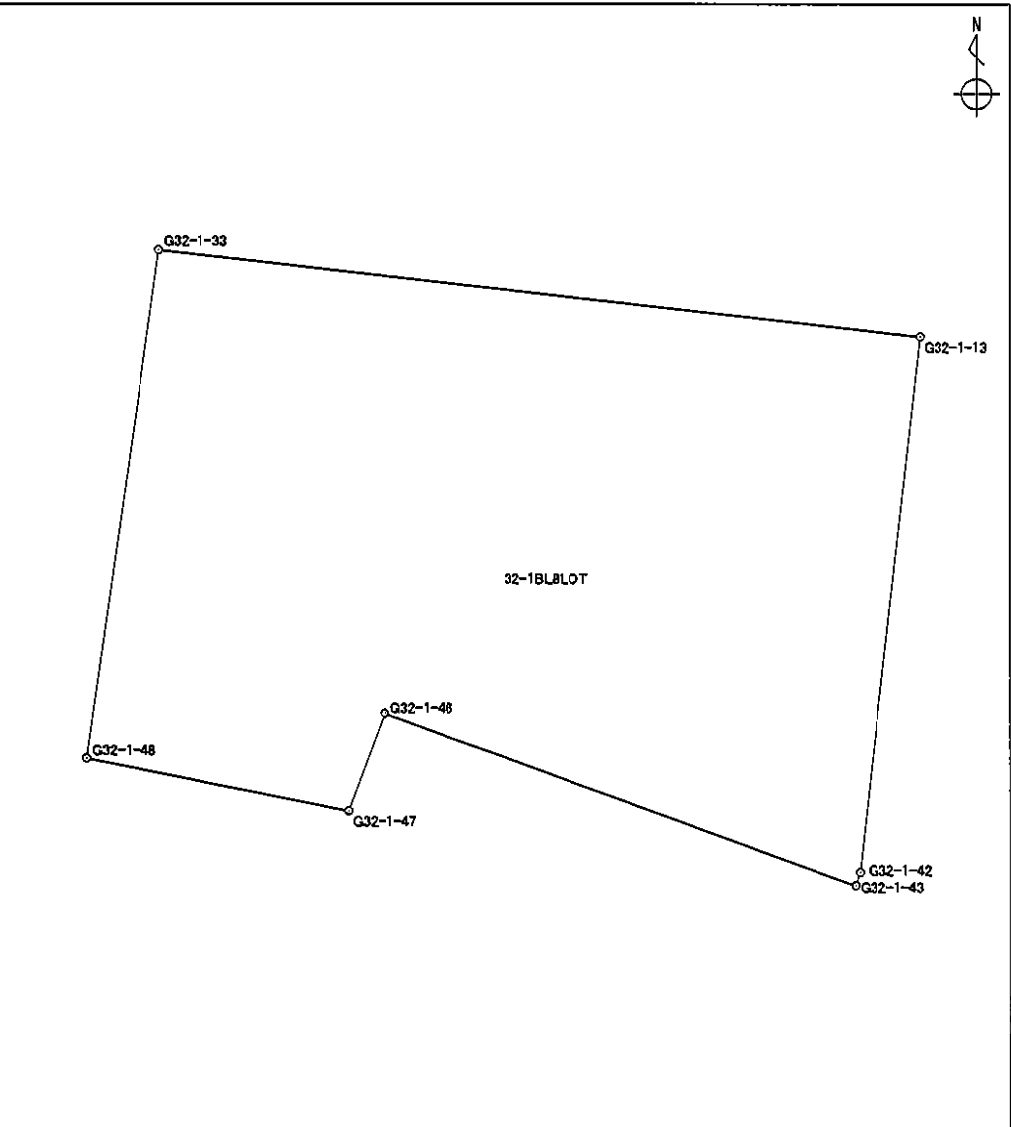
境界点	X座標	Y座標	辺長	方向角	備考	<p>A diagram of a land parcel labeled '32-1BL7LOT'. The parcel is a quadrilateral with vertices labeled G32-1-32, G32-1-12, G32-1-13, and G32-1-33. A north arrow is located in the upper right corner of the diagram area.</p>
G32-1-12	-151093.847	-38773.434	4.870	186° 20' 34"		
G32-1-13	-151098.687	-38773.972	30.161	276° 28' 08"		
G32-1-33	-151095.289	-38803.941	4.872	7° 57' 08"		
G32-1-32	-151090.464	-38803.267	30.024	96° 28' 11"		
面積算出公式 $A = \frac{1}{2} \sum X_n \times (Y_{n+1} - Y_{n-1})$			面積	146.5512255	土地の所在	
			地積	146.55	土地の所有者	

座標面積計算書

世界測地系

地番 32-1BL8LOT 地目

境界点	X座標	Y座標	辺長	方向角	備考
G32-1-13	-151098.687	-38773.972	21.348	186° 20' 20"	
G32-1-42	-151119.904	-38776.329	0.552	198° 10' 20"	
G32-1-43	-151120.428	-38776.501	19.753	290° 03' 54"	
G32-1-46	-151113.651	-38795.055	4.079	200° 04' 28"	
G32-1-47	-151117.482	-38796.455	10.504	281° 20' 35"	
G32-1-48	-151115.416	-38806.754	20.323	7° 57' 23"	
G32-1-33	-151095.289	-38803.941	30.161	96° 28' 08"	



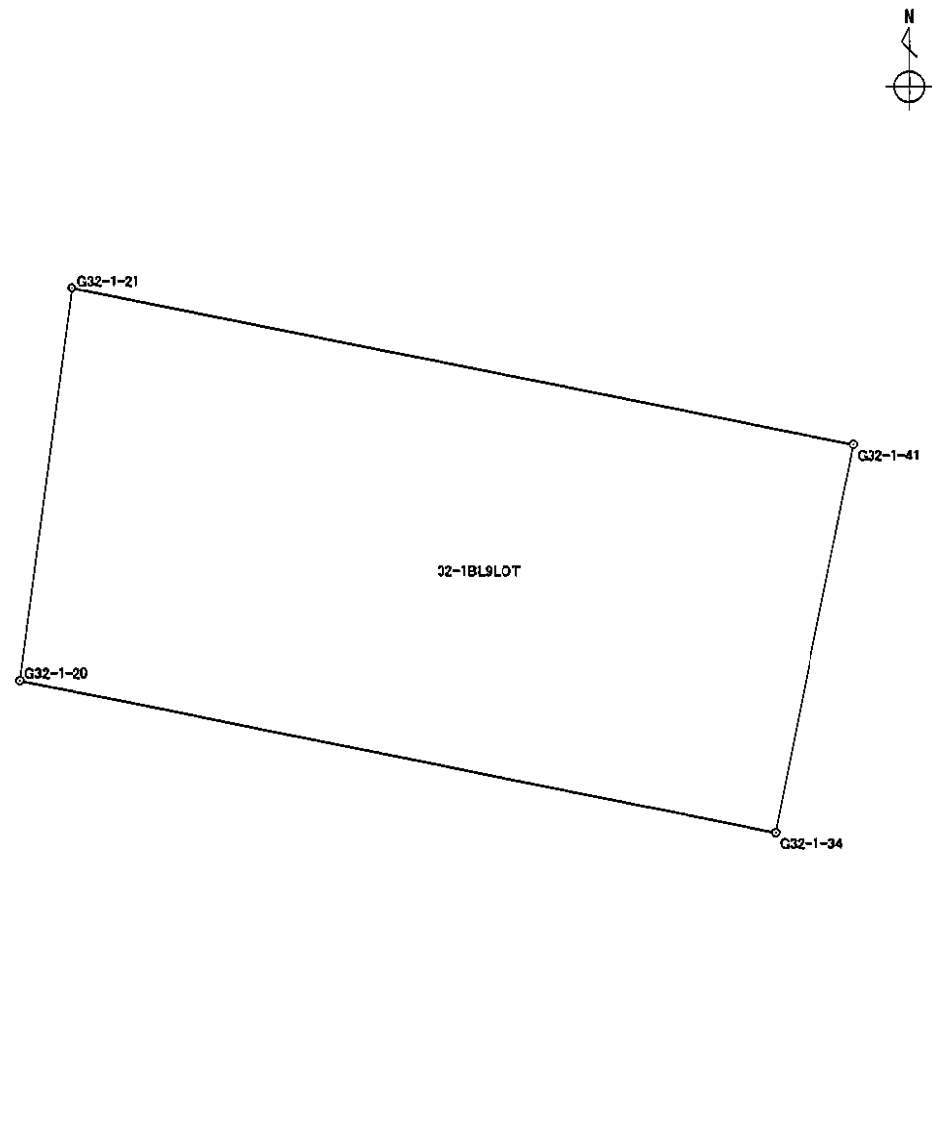
面積算出公式	面積	607.9403250	土地の所在	
$A = \frac{1}{2} \sum X_n \times (Y_{n+1} - Y_{n-1})$	地積	607.94	土地の所有者	

座標面積計算書

世界測地系

地番	32-1BL9LOT	地目	
----	------------	----	--

境界点	X座標	Y座標	辺長	方向角	備考
G32-1-20	-151094.398	-38868.579	4.515	7° 25' 55"	
G32-1-21	-151089.921	-38867.995	9.027	101° 25' 50"	
G32-1-41	-151091.710	-38859.147	4.511	191° 15' 01"	
G32-1-34	-151096.134	-38860.027	8.726	281° 28' 29"	



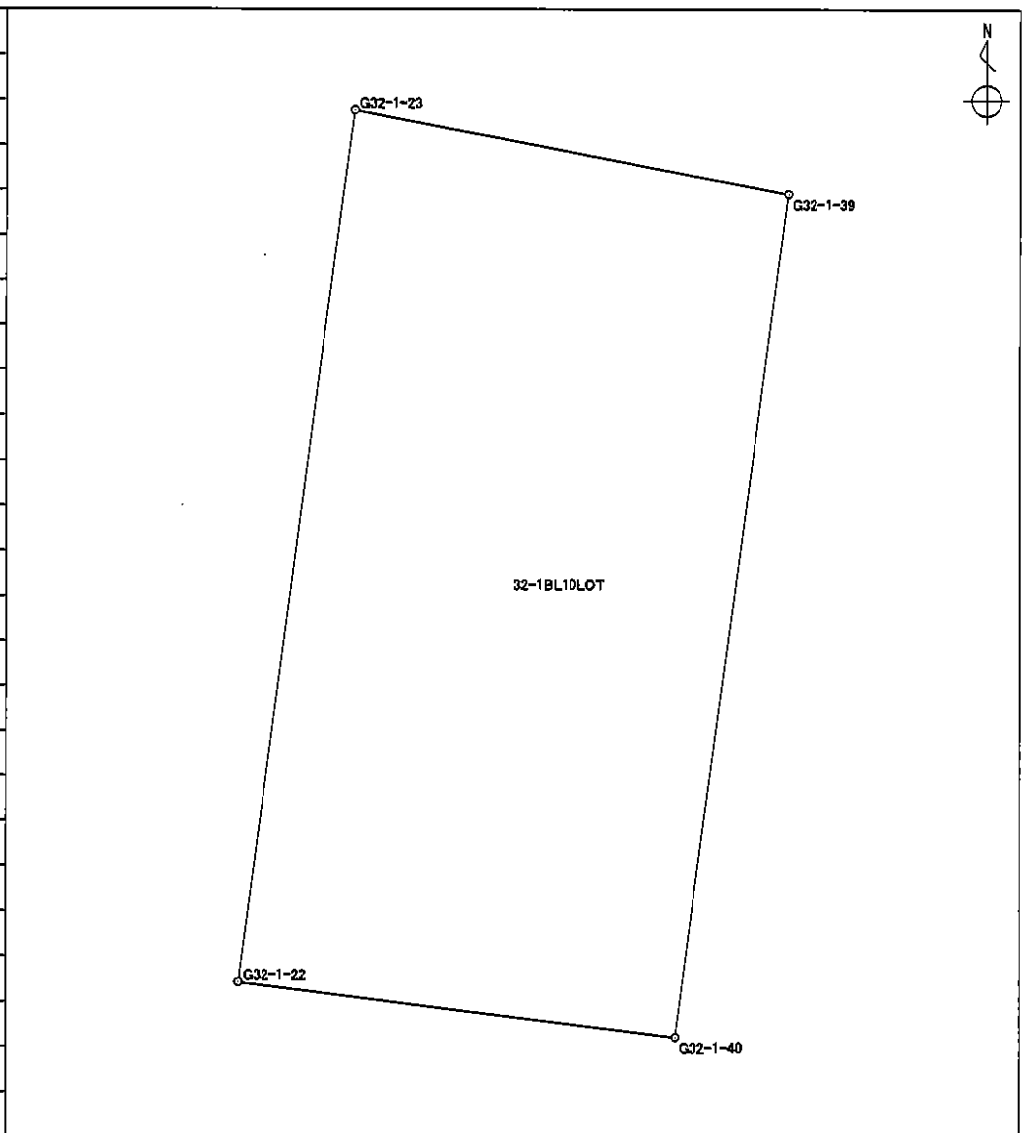
面積算出公式	面積	40.0095000	土地の所在	土地の所有者
$A = \frac{1}{2} \sum X_n \times (Y_{n+1} - Y_{n-1})$				

座 標 面 積 計 算 書

世界測地系

地番	32-1BL10LOT	地目	
----	-------------	----	--

境界点	X 座標	Y 座標	辺長	方向角	備考
G32-1-22	-151087.996	-38867.746	4.060	7° 30' 05"	
G32-1-23	-151083.971	-38867.216	2.023	101° 03' 36"	
G32-1-39	-151084.359	-38865.231	3.923	187° 32' 37"	
G32-1-40	-151088.248	-38865.746	2.016	277° 10' 53"	

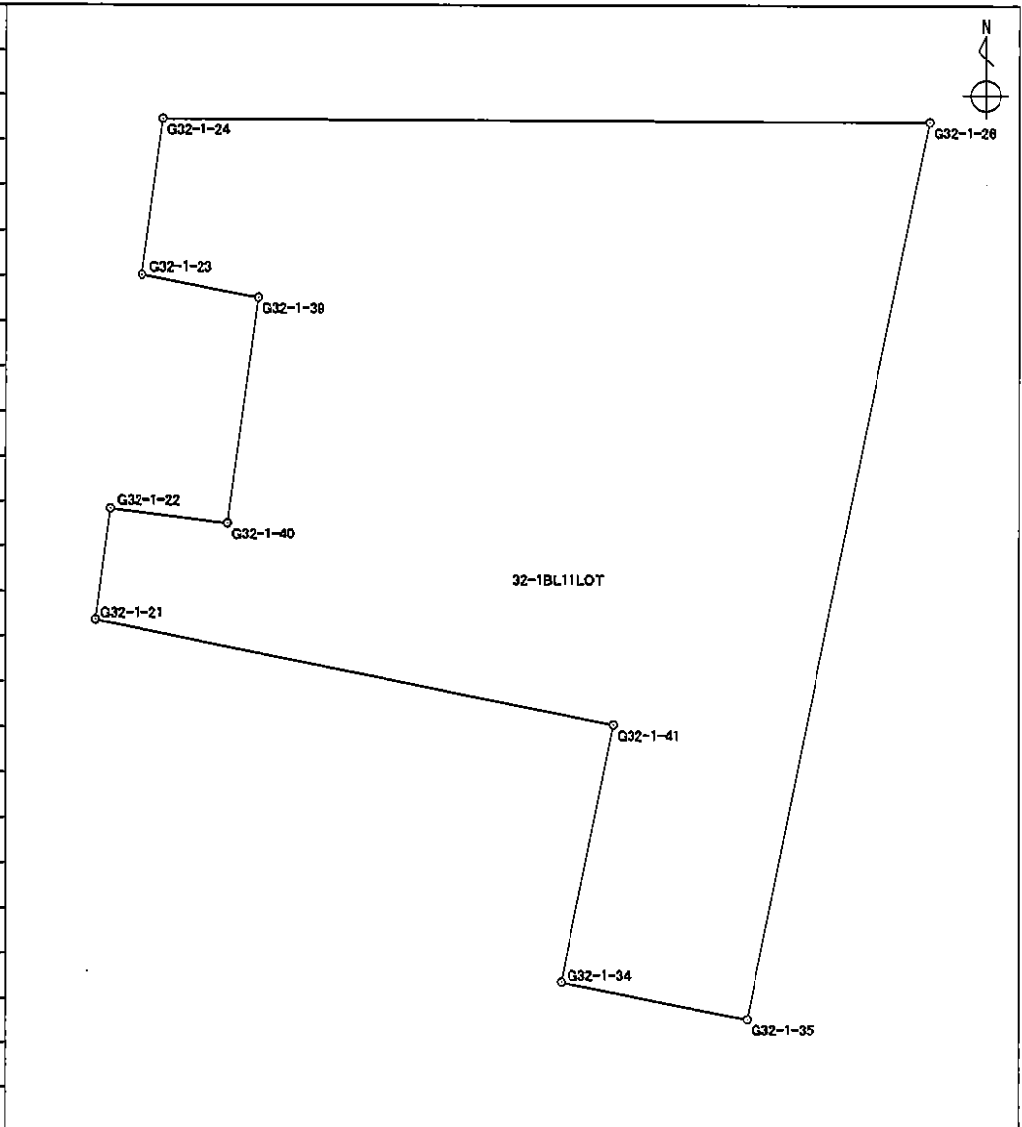


面積算出公式 $A = \frac{1}{2} \sum X_n \times (Y_{n+1} - Y_{n-1})$	面 積	8.0515225	土地の所在	
	地 積	8.05	土地の所有者	

座 標 面 積 計 算 書

地番	32-1BL11LOT	地目	
----	-------------	----	--

境界点	X座標	Y座標	辺長	方向角	備考
G32-1-21	-151089.921	-38867.995	1.941	7° 22' 13"	
G32-1-22	-151087.996	-38867.746	2.016	97° 10' 53"	
G32-1-40	-151088.248	-38865.746	3.923	7° 32' 37"	
G32-1-39	-151084.359	-38865.231	2.023	281° 03' 36"	
G32-1-23	-151083.971	-38867.216	2.697	7° 36' 26"	
G32-1-24	-151081.298	-38866.859	13.114	90° 10' 45"	
G32-1-26	-151081.339	-38853.745	15.747	191° 23' 39"	
G32-1-35	-151096.776	-38856.856	3.235	281° 26' 43"	
G32-1-34	-151096.134	-38860.027	4.511	11° 15' 01"	
G32-1-41	-151091.710	-38859.147	9.027	281° 25' 50"	



面積算出公式		面積	132.1161020	土地の所在
$A = \frac{1}{2} \sum X_n \times (Y_{n+1} - Y_{n-1})$		地積	132.11	土地の所有者

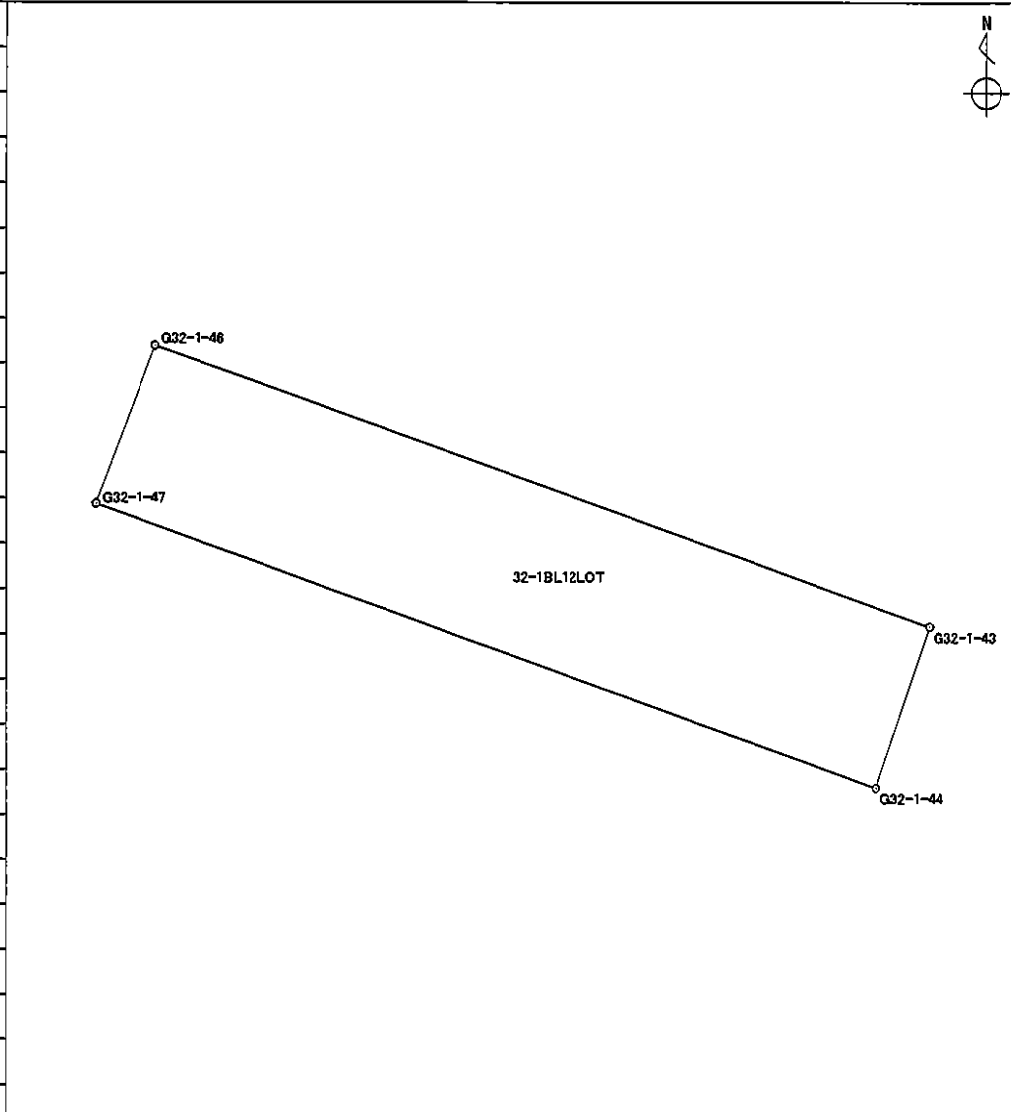
座標面積計算書

世界測地系

地番 32-1BL12LOT

地目

境界点	X座標	Y座標	辺長	方向角	備考
G32-1-43	-151120.428	-38776.501	4.082	198° 11' 11"	
G32-1-44	-151124.306	-38777.775	19.887	290° 04' 04"	
G32-1-47	-151117.482	-38796.455	4.079	20° 04' 28"	
G32-1-46	-151113.651	-38795.055	19.753	110° 03' 54"	



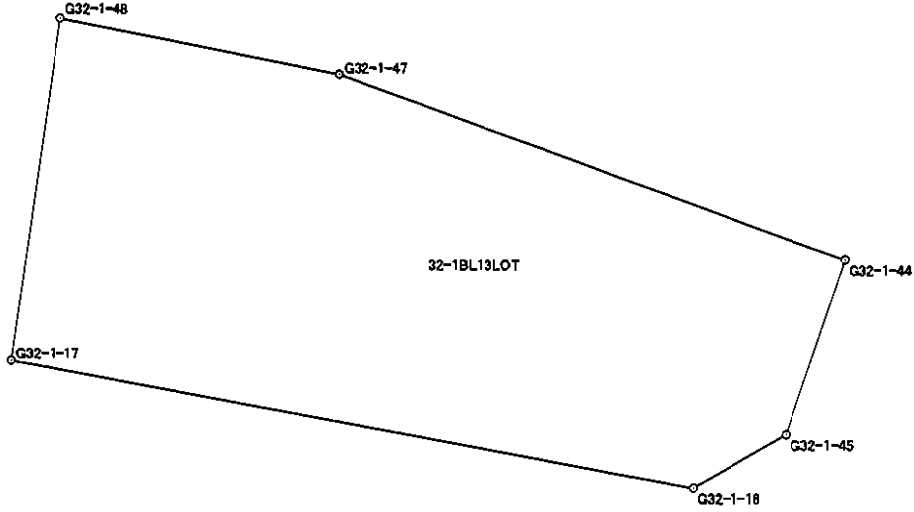
面積算出公式 $A = \frac{1}{2} \sum X_n \times (Y_{n+1} - Y_{n-1})$	面積	80.8514950	土地の所在	
	地積	80.85	土地の所有者	

座標面積計算書

世界測地系

地番 32-1BL13LOT 地目

境界点	X座標	Y座標	辺長	方向角	備考
G32-1-44	-151124.306	-38777.775	6.895	198° 10' 39"	
G32-1-45	-151130.857	-38779.926	3.976	239° 52' 09"	
G32-1-16	-151132.853	-38783.365	25.605	280° 36' 15"	
G32-1-17	-151128.141	-38808.533	12.849	7° 57' 31"	
G32-1-48	-151115.416	-38806.754	10.504	101° 20' 35"	
G32-1-47	-151117.482	-38796.455	19.887	110° 04' 04"	



面積算出公式 $A = \frac{1}{2} \sum X_n \times (Y_{n+1} - Y_{n-1})$	面積	337.9735250	土地の所在	
	地積	337.97	土地の所有者	