

面 積 集 計 表

平成 19 年 6 月 14 日

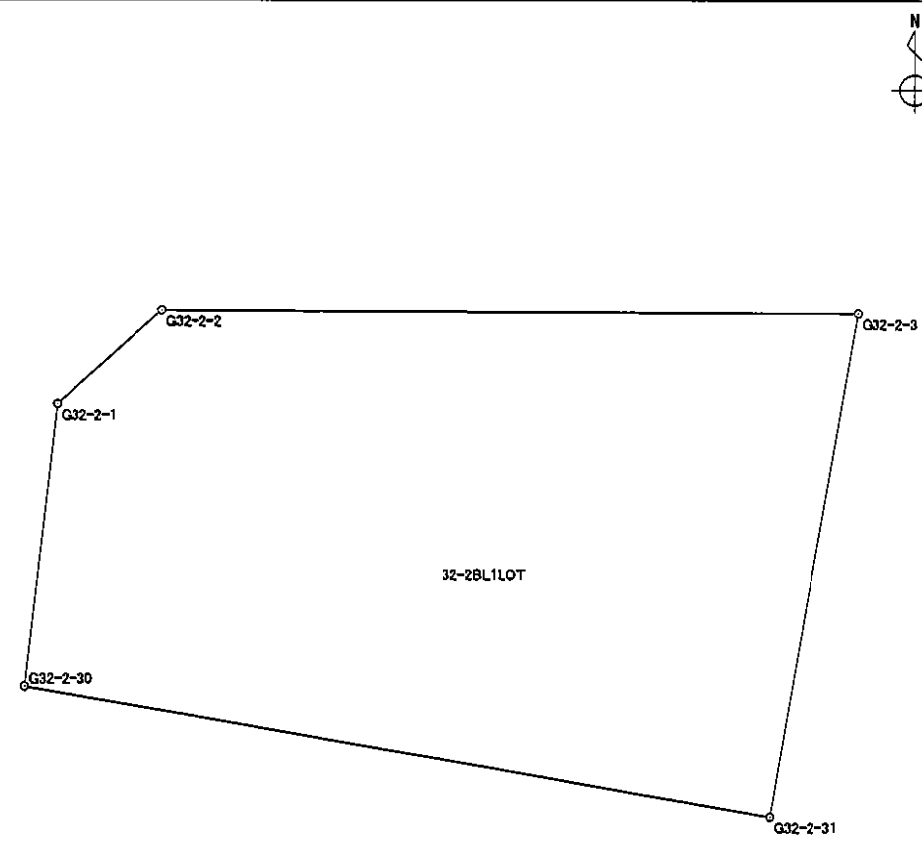
現場名：平成18年度出来形確認測量

所 有 者	No.	地番No	地 番 名	面 積	地 積	坪 数
	1	559	32-2BL1LOT	276.9545910	276.95	83.77
	2	560	32-2BL2LOT	314.6033005	314.60	95.16
	3	561	32-2BL3LOT	193.0475705	193.04	58.39
	4	562	32-2BL4LOT	14.6509675	14.65	4.43
	5	563	32-2BL5LOT	93.9178590	93.91	28.41
	6	564	32-2BL6LOT	142.0709300	142.07	42.97
	7	565	32-2BL7LOT	79.8144065	79.81	24.14
	8	566	32-2BL8LOT	97.2802715	97.28	29.42
	9	567	32-2BL9LOT	14.3129220	14.31	4.32
	10	568	32-2BL10LOT	108.8400895	108.84	32.92
	11	569	32-2BL12LOT	92.4351190	92.43	27.96
	12	570	32-2BL13LOT	843.0644905	843.06	255.02
	13	571	32-2BL15LOT	256.9671495	256.96	77.73
	14	572	32-2BL16LOT	73.3687660	73.36	22.19
	15	573	32-2BL17LOT	292.2312795	292.23	88.39
合 計			15筆	2893.5597125	2893.50	875.22

座標面積計算書

世界測地系

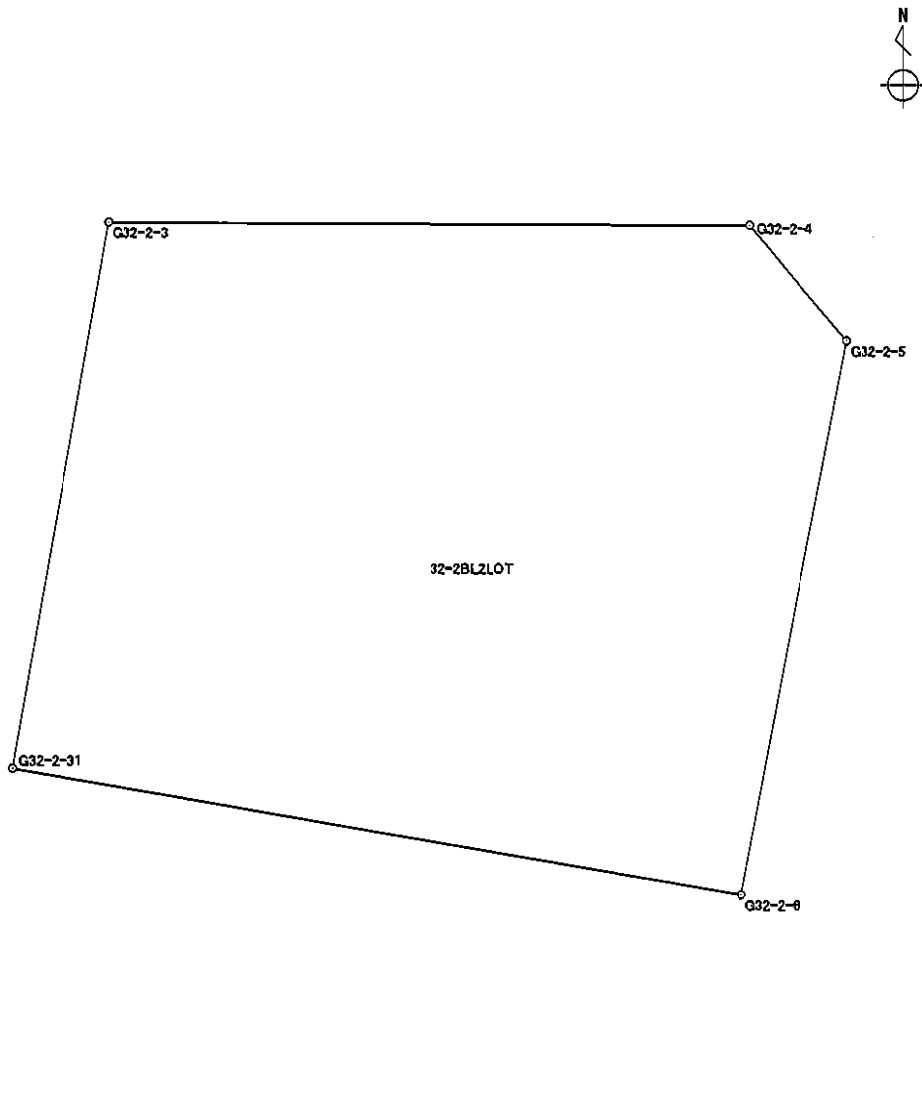
地番 32-2BL1LOT 地目

境界点	X座標	Y座標	辺長	方向角	備考	
G32-2-1	-151068.264	-38766.456	4.014	47° 53' 53"		
G32-2-2	-151065.573	-38763.478	19.876	90° 12' 17"		
G32-2-3	-151065.644	-38743.602	14.670	189° 49' 26"		
G32-2-31	-151080.099	-38746.105	21.592	279° 52' 21"		
G32-2-30	-151076.397	-38767.377	8.185	6° 27' 39"		
面積算出公式		面積	276.9545910		土地の所在	
$A = \frac{1}{2} \sum X_n \times (Y_{n+1} - Y_{n-1})$		地積	276.95		土地の所有者	

座 標 面 積 計 算 書

世界測地系

地番 32-2BL2LOT 地目


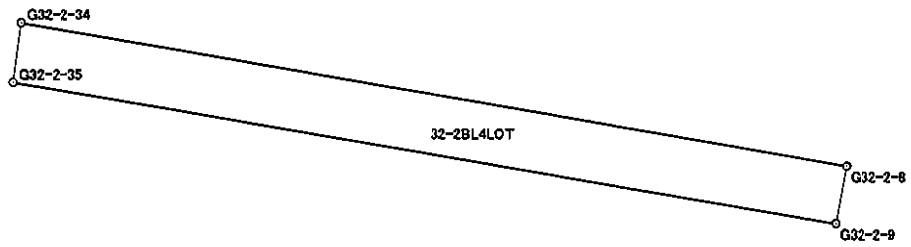
境界点	X 座標	Y 座標	辺長	方向角	備考				
G32-2-3	-151065.644	-38743.602	16.851	90° 12' 14"					
G32-2-4	-151065.704	-38726.751	3.977	140° 20' 44"					
G32-2-5	-151068.766	-38724.213	14.920	190° 40' 06"					
G32-2-6	-151083.428	-38726.975	19.417	279° 52' 18"					
G32-2-31	-151080.099	-38746.105	14.670	9° 49' 26"					

面積算出公式		面積	314.6033005	土地の所在	
$A = \frac{1}{2} \sum X_n \times (Y_{n+1} - Y_{n-1})$		地積	314.60	土地の所有者	

座 標 面 積 計 算 書

世界測地系

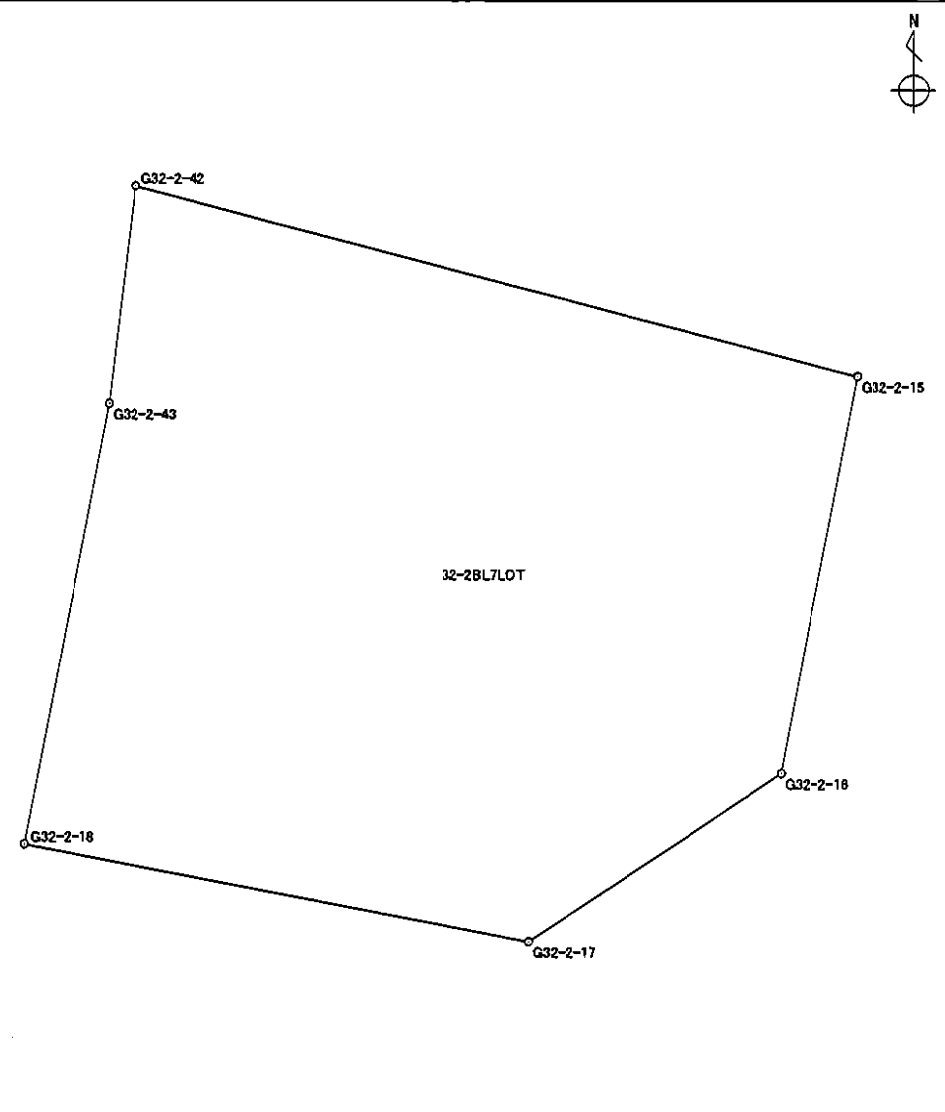
地番	32-2BL4LOT	地目	
----	------------	----	--

境界点	X 座標	Y 座標	辺長	方向角	備考	
G32-2-8	-151096.984	-38729.525	1.010	190° 12' 30"		<div style="text-align: right; margin-bottom: 20px;">  </div> 
G32-2-9	-151097.978	-38729.704	14.263	279° 47' 05"		
G32-2-35	-151095.554	-38743.760	1.042	7° 23' 28"		
G32-2-34	-151094.521	-38743.626	14.314	99° 54' 28"		
面積算出公式		面積	14.6509675		土地の所在	
$A = \frac{1}{2} \sum X_n \times (Y_{n+1} - Y_{n-1})$		地積	14.65		土地の所有者	

座 標 面 積 計 算 書

世界測地系

地番 32-2BL7LOT 地目

境界点	X 座標	Y 座標	辺長	方向角	備考	
G32-2-15	-151133.322	-38736.260	5.425	190° 48' 16"		
G32-2-16	-151138.651	-38737.277	4.058	236° 12' 15"		
G32-2-17	-151140.908	-38740.649	6.835	281° 05' 05"		
G32-2-18	-151139.594	-38747.356	6.014	10° 51' 01"		
G32-2-43	-151133.688	-38746.224	2.933	6° 57' 11"		
G32-2-42	-151130.777	-38745.869	9.940	104° 50' 04"		

面積算出公式		面積	79.8144065	土地の所在	
$A = \frac{1}{2} \sum X_n \times (Y_{n+1} - Y_{n-1})$		地積	79.81	土地の所有者	

座 標 面 積 計 算 書

世界測地系

地番 32-2BL8LOT 地目

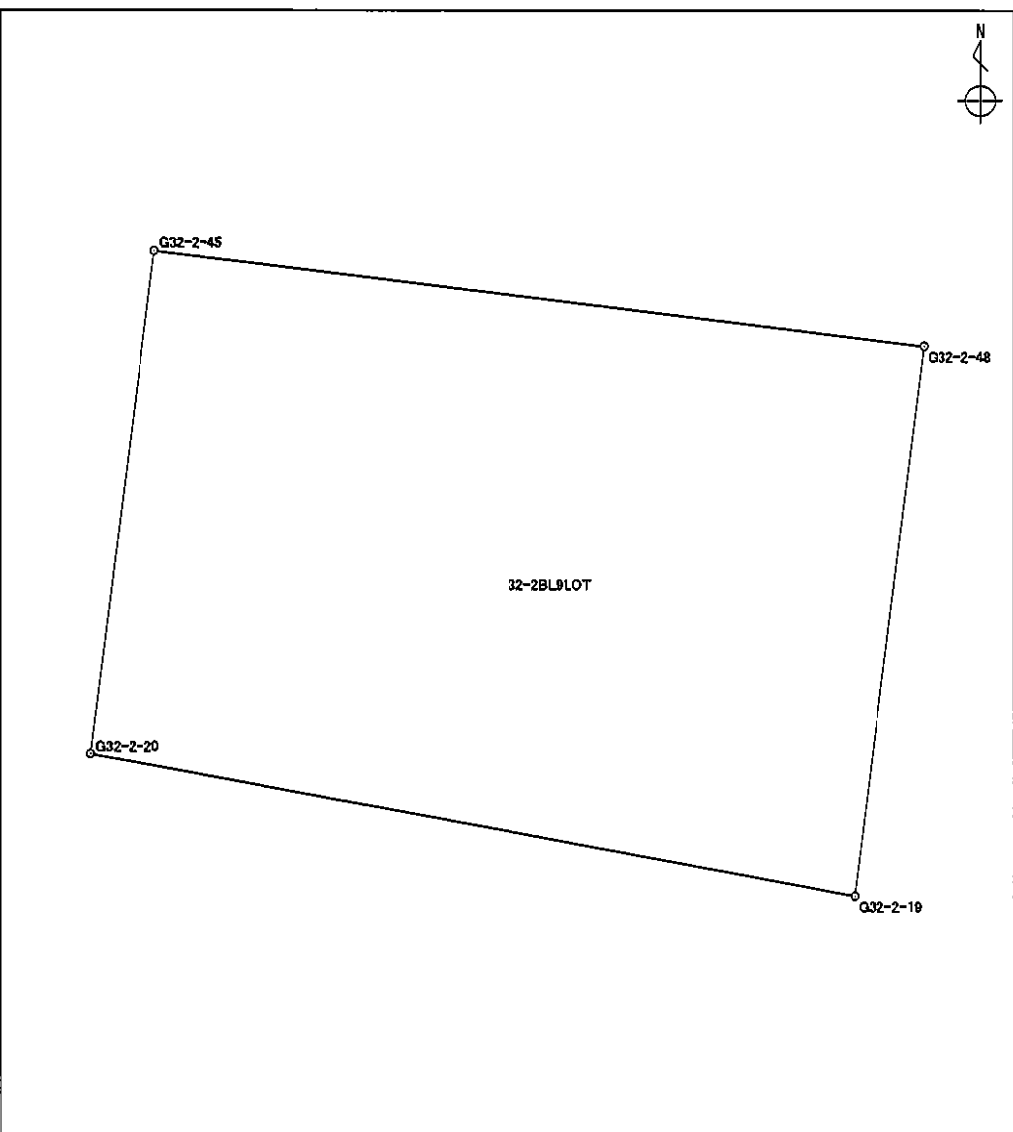
境界点	X 座標	Y 座標	辺長	方向角	備考		
G32-2-18	-151139.594	-38747.356	5.012	280° 36' 05"			
G32-2-19	-151138.672	-38752.282	3.279	7° 06' 43"			
G32-2-48	-151135.418	-38751.876	4.559	277° 06' 23"			
G32-2-45	-151134.854	-38756.400	8.218	7° 06' 06"			
G32-2-40	-151126.699	-38755.384	4.527	97° 23' 59"			
G32-2-38	-151127.282	-38750.895	5.471	103° 47' 23"			
G32-2-41	-151128.586	-38745.582	2.210	187° 27' 46"			
G32-2-42	-151130.777	-38745.869	2.933	186° 57' 11"			
G32-2-43	-151133.688	-38746.224	6.014	190° 51' 01"			
						<div style="text-align: center; margin-top: 20px;"> <p>32-2BL8LOT</p> </div>	
面積算出公式		面積	97.2802715		土地の所在		
$A = \frac{1}{2} \sum X_n \times (Y_{n+1} - Y_{n-1})$		地積	97.28		土地の所有者		

座 標 面 積 計 算 書

世界測地系

地番	32-2BL9LOT	地目	
----	------------	----	--

境界点	X 座標	Y 座標	辺長	方向角	備考
G32-2-19	-151138.672	-38752.282	4.567	280° 36' 40"	
G32-2-20	-151137.831	-38756.771	3.000	7° 06' 13"	
G32-2-45	-151134.854	-38756.400	4.559	97° 06' 23"	
G32-2-48	-151135.418	-38751.876	3.279	187° 06' 43"	



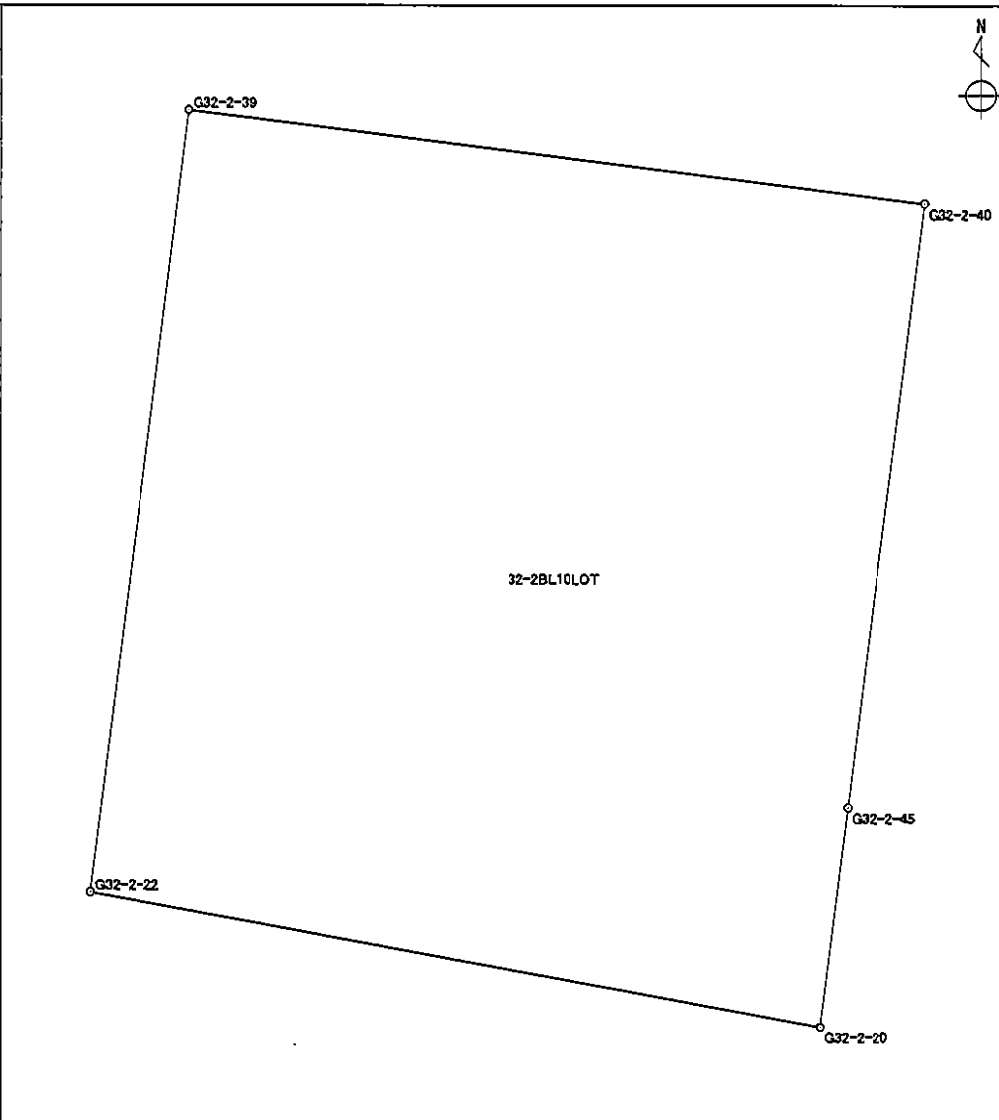
面積算出公式 $A = \frac{1}{2} \sum X_n \times (Y_{n+1} - Y_{n-1})$		面 積	14.3129220	土地の所在	
		地 積	14.31	土地の所有者	

座標面積計算書

世界測地系

地番 32-2BL10LOT 地目

境界点	X座標	Y座標	辺長	方向角	備考
G32-2-20	-151137.831	-38756.771	9.969	280° 35' 02"	
G32-2-22	-151136.000	-38766.570	10.649	7° 03' 01"	
G32-2-39	-151125.432	-38765.263	9.960	97° 18' 30"	
G32-2-40	-151126.699	-38755.384	8.218	187° 06' 06"	
G32-2-45	-151134.854	-38756.400	3.000	187° 06' 13"	



面積算出公式	面積	108.8400895	土地の所在
$A = \frac{1}{2} \sum X_n \times (Y_{n+1} - Y_{n-1})$	地積	108.84	土地の所有者

座 標 面 積 計 算 書

世界測地系

地番 32-2BL12LOT

地目

境界点	X座標	Y座標	辺長	方向角	備考	
G32-2-22	-151136.000	-38766.570	7.334	280° 42' 39"		
G32-2-23	-151134.637	-38773.776	4.035	329° 42' 39"		
G32-2-24	-151131.153	-38775.811	7.181	18° 43' 49"		
G32-2-25	-151124.352	-38773.505	8.312	97° 27' 55"		
G32-2-39	-151125.432	-38765.263	10.649	187° 03' 01"		

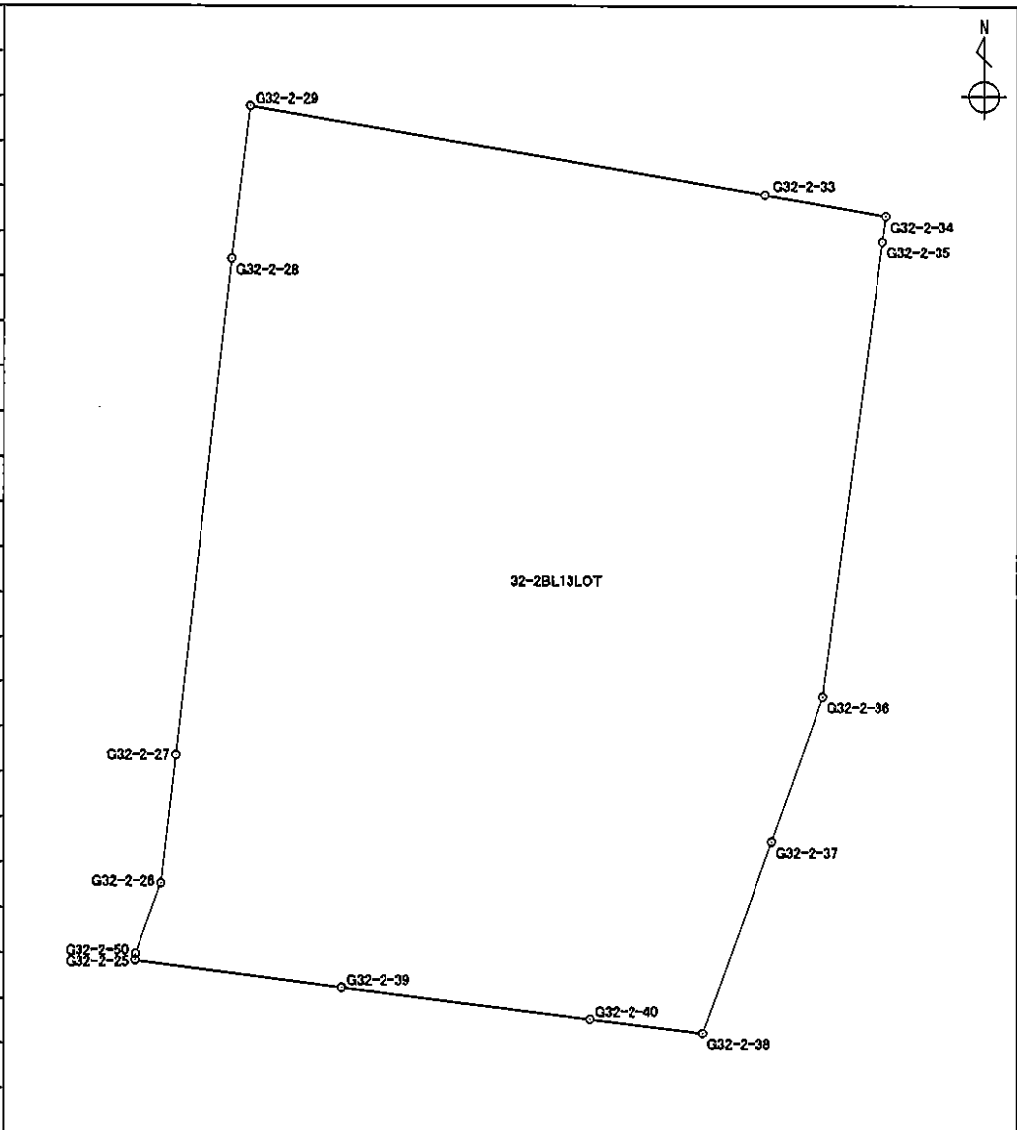
面積算出公式 $A = \frac{1}{2} \sum X_n \times (Y_{n+1} - Y_{n-1})$	面積 地積	92.4351190 92.43	土地の所在 土地の所有者
---	----------	---------------------	-----------------

座標面積計算書

世界測地系

地番	32-2BL13LOT	地目	
----	-------------	----	--

境界点	X座標	Y座標	辺長	方向角	備考
G32-2-25	-151124.352	-38773.505	0.251	5° 15' 23"	
G32-2-50	-151124.102	-38773.482	2.985	20° 03' 43"	
G32-2-26	-151121.298	-38772.458	5.158	6° 32' 47"	
G32-2-27	-151116.174	-38771.870	20.025	6° 18' 26"	
G32-2-28	-151096.270	-38769.670	6.189	6° 36' 55"	
G32-2-29	-151090.122	-38768.957	20.795	99° 51' 07"	
G32-2-33	-151093.680	-38748.469	4.915	99° 51' 05"	
G32-2-34	-151094.521	-38743.626	1.042	187° 23' 28"	
G32-2-35	-151095.554	-38743.760	18.412	187° 24' 06"	
G32-2-36	-151113.813	-38746.132	6.167	199° 21' 59"	
G32-2-37	-151119.631	-38748.177	8.119	199° 33' 27"	
G32-2-38	-151127.282	-38750.895	4.527	277° 23' 59"	
G32-2-40	-151126.699	-38755.384	9.960	277° 18' 30"	
G32-2-39	-151125.432	-38765.263	8.312	277° 27' 55"	



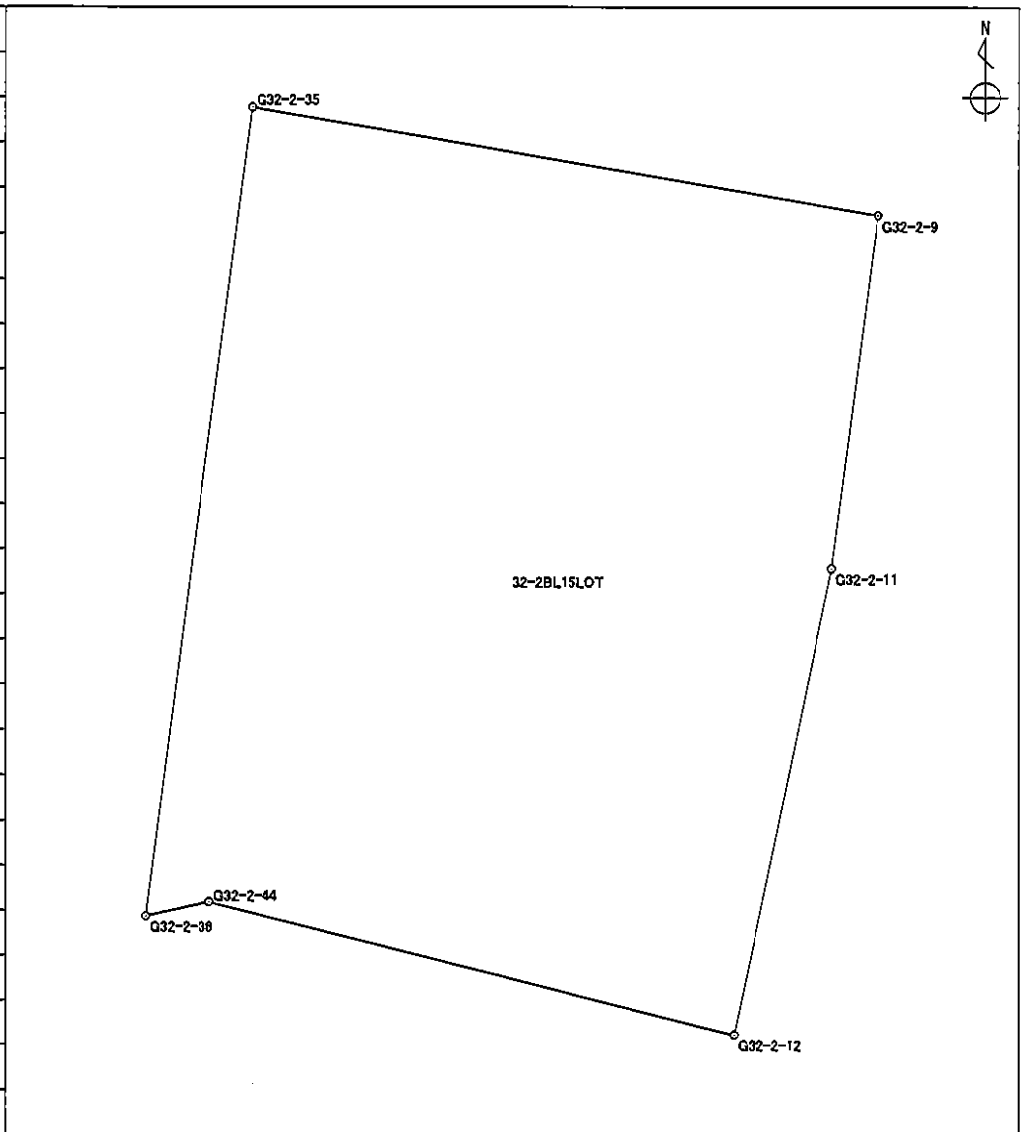
面積算出公式		面積	843.0644905	土地の所在	
$A = \frac{1}{2} \sum X_n \times (Y_{n+1} - Y_{n-1})$		地積	843.06	土地の所有者	

座標面積計算書

世界測地系

地番 32-2BL15LOT 地目

境界点	X座標	Y座標	辺長	方向角	備考
G32-2-9	-151097.978	-38729.704	8.058	187° 28' 21"	
G32-2-11	-151105.968	-38730.752	10.771	191° 44' 53"	
G32-2-12	-151116.513	-38732.945	12.149	284° 24' 45"	
G32-2-44	-151113.489	-38744.712	1.456	257° 08' 49"	
G32-2-36	-151113.813	-38746.132	18.412	7° 24' 06"	
G32-2-35	-151095.554	-38743.760	14.263	99° 47' 05"	

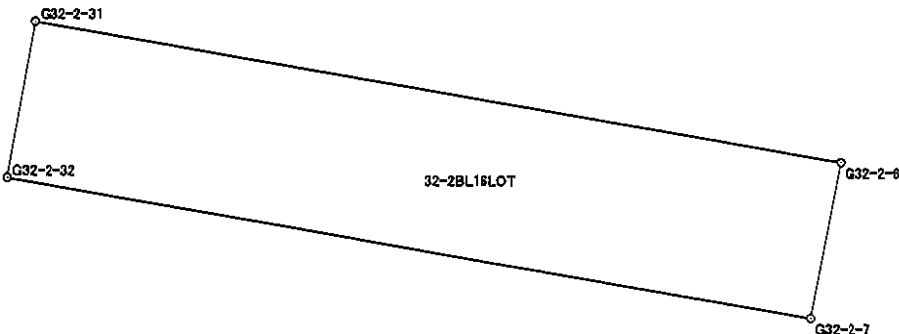


面積算出公式		面積	256.9671495	土地の所在
$A = \frac{1}{2} \sum X_n \times (Y_{n+1} - Y_{n-1})$		地積	256.96	土地の所有者

座標面積計算書

地番 32-2BL16LOT 地目

境界点	X座標	Y座標	辺長	方向角	備考
G32-2-6	-151083.428	-38726.975	3.784	190° 39' 35"	
G32-2-7	-151087.147	-38727.675	19.366	279° 52' 27"	
G32-2-32	-151083.826	-38746.754	3.783	9° 52' 41"	
G32-2-31	-151080.099	-38746.105	19.417	99° 52' 18"	

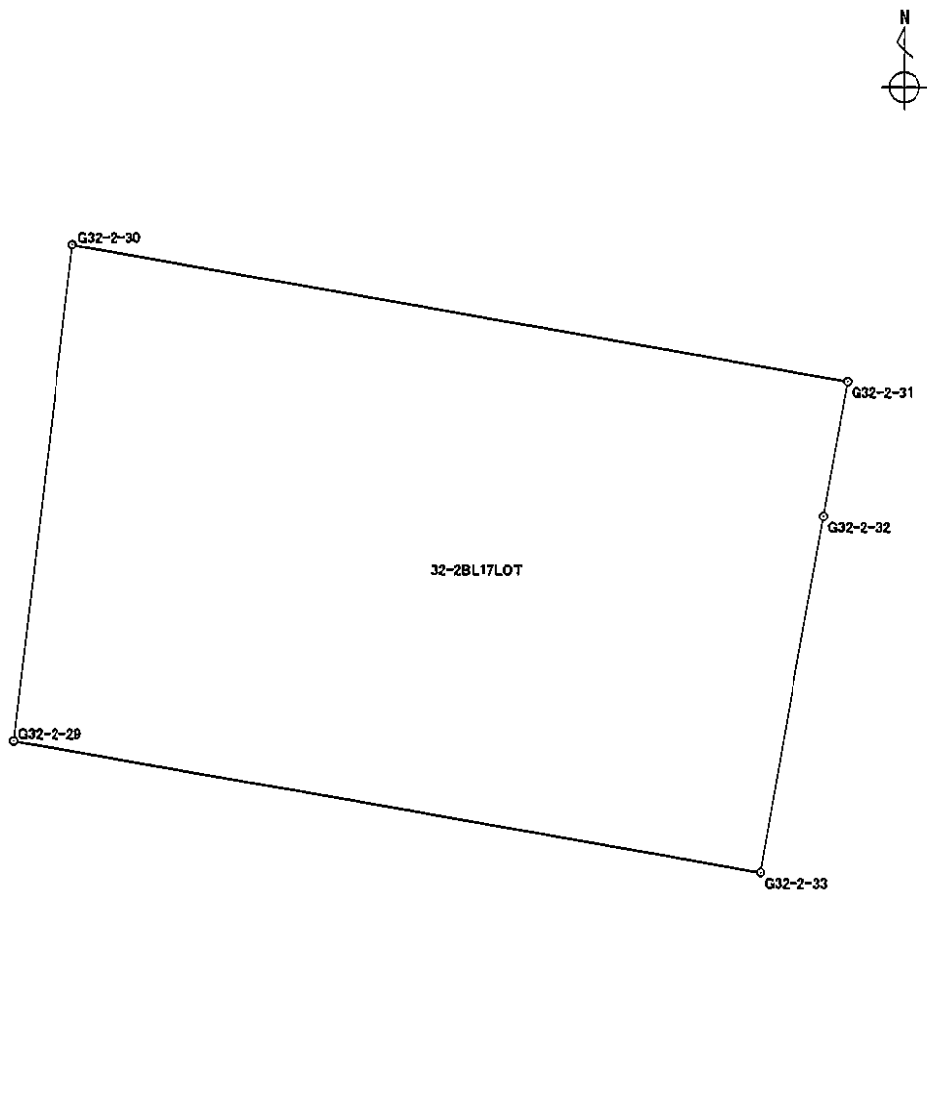


面積算出公式 $A = \frac{1}{2} \sum X_n \times (Y_{n+1} - Y_{n-1})$	面積	73.3687660	土地の所在	
	地積	73.36	土地の所有者	

座 標 面 積 計 算 書

世界測地系

地番	32-2BL17LOT	地目	
----	-------------	----	--

境界点	X 座標	Y 座標	辺長	方向角	備考	<div style="text-align: right;">N</div> 					
G32-2-29	-151090.122	-38768.957	13.816	6° 34' 01"							
G32-2-30	-151076.397	-38767.377	21.592	99° 52' 21"							
G32-2-31	-151080.099	-38746.105	3.783	189° 52' 41"							
G32-2-32	-151083.826	-38746.754	10.002	189° 52' 23"							
G32-2-33	-151093.680	-38748.469	20.795	279° 51' 07"							
面積算出公式		面積	292.2312795		土地の所在						
$A = \frac{1}{2} \sum X_n \times (Y_{n+1} - Y_{n-1})$		地積	292.23		土地の所有者						