

面積集計表

平成19年6月11日

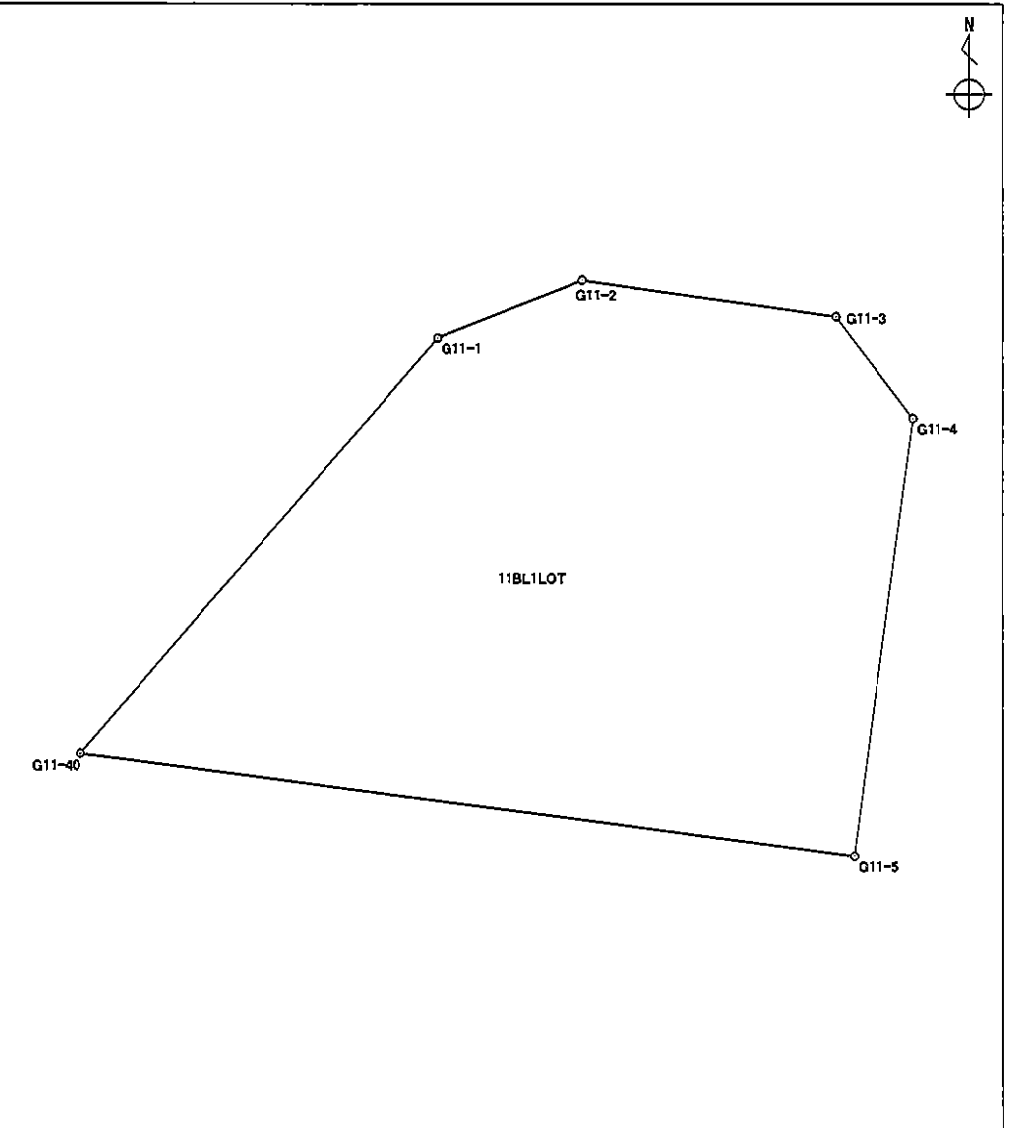
現場名: 平成18年度出来形確認測量

所有者	No.	地番No	地番名	面積	地積	坪数
	1	194	11BL1LOT	311.9758500	311.97	94.37
	2	195	11BL2LOT	52.8180135	52.81	15.97
	3	196	11BL3LOT	312.5723865	312.57	94.55
	4	197	11BL4LOT	291.5015305	291.50	88.17
	5	198	11BL5LOT	243.1801815	243.18	73.56
	6	199	11BL8-1LOT	339.8978260	339.89	102.81
	7	200	11BL8-2LOT	50.8970765	50.89	15.39
	8	201	11BL9LOT	513.3360870	513.33	155.28
	9	202	11BL10LOT	184.5154030	184.51	55.81
	10	203	11BL11LOT	8.1015040	8.10	2.45
	11	204	11BL12LOT	148.3399720	148.33	44.87
	12	205	11BL13LOT	20.7007645	20.70	6.26
	13	206	11BL14LOT	283.1624000	283.16	85.65
	14	207	11BL15LOT	47.2362615	47.23	14.28
	15	208	11BL16LOT	93.6832385	93.68	28.33
	16	209	11BL17LOT	328.9266190	328.92	99.50
	17	210	11BL18LOT	176.8110145	176.81	53.48
	18	211	11BL21LOT	181.1365035	181.13	54.79
	19	212	11BL22-1LOT	127.3230400	127.32	38.51
	20	213	11BL22-2LOT	20.2827800	20.28	6.13
	21	214	11BL23LOT	85.8868450	85.88	25.98
	22	215	11BL27LOT	193.5944590	193.59	58.56
	23	216	11BL28LOT	267.3492950	267.34	80.87
	24	217	11BL31LOT	16.0552410	16.05	4.85
合計			24筆	4299.2842920	4299.17	1300.42

座 標 面 積 計 算 書

地番	11BL1LOT	地目
----	----------	----

境 界 点	X 座 標	Y 座 標	辺 長	方 向 角	備 考
G11-1	-150813.248	-38942.922	4.881	68° 07' 05"	
G11-2	-150811.429	-38938.393	8.032	98° 13' 01"	
G11-3	-150812.577	-38930.443	4.009	143° 10' 23"	
G11-4	-150815.786	-38928.040	13.902	187° 33' 21"	
G11-5	-150829.567	-38929.868	24.434	277° 37' 21"	
G11-40	-150826.326	-38954.086	17.195	40° 29' 08"	

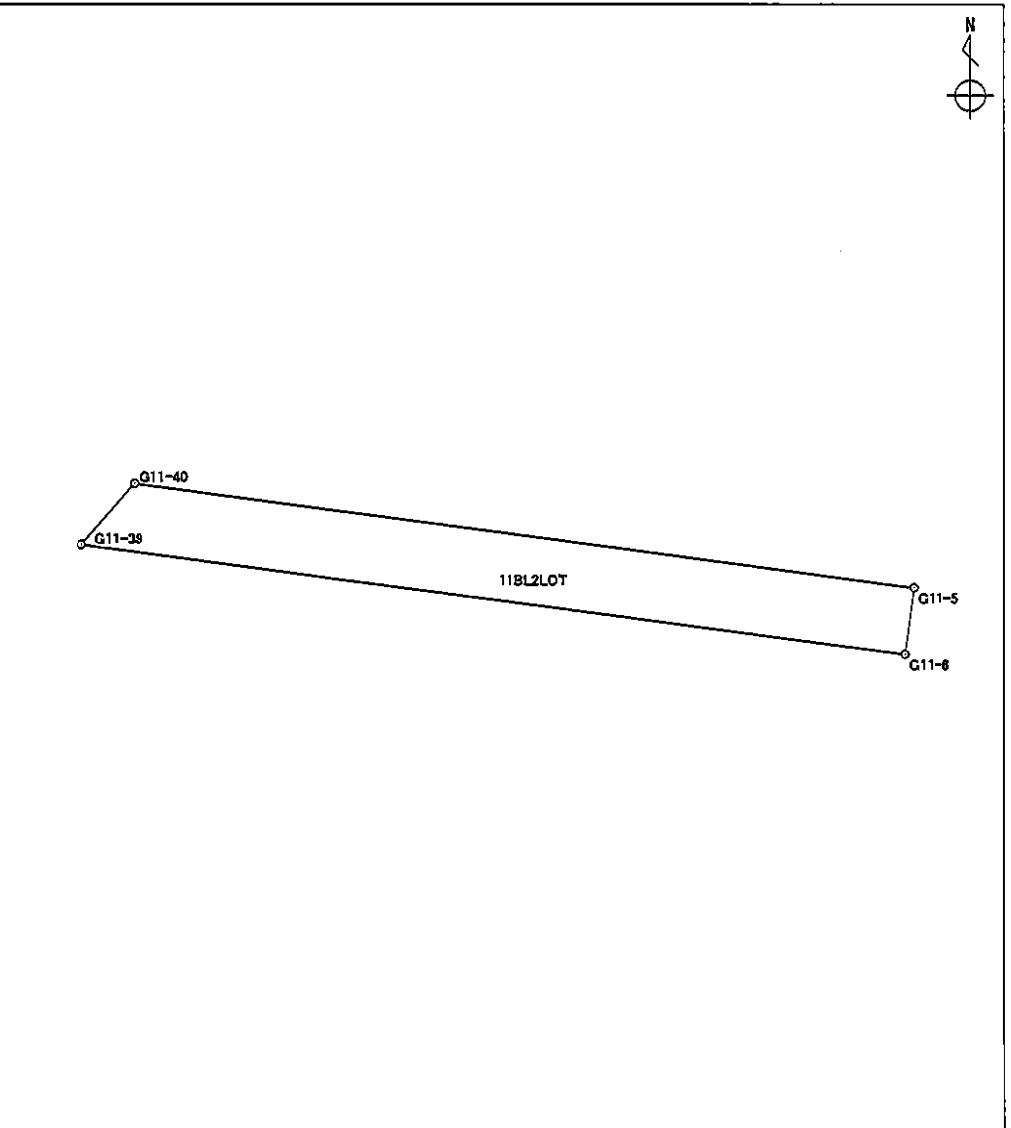


面積算出公式 $A = \frac{1}{2} \sum X_n \times (Y_{n+1} - Y_{n-1})$	面 積	311.9758500	土地の所在	
	地 積	311.97	土地の所有者	

座 標 面 積 計 算 書

地番 11BL2LOT	地目 _____
--------------------	-----------------

境 界 点	X 座 標	Y 座 標	辺 長	方 向 角	備 考
G11-5	-150829.567	-38929.868	2.103	187° 34' 04"	
G11-6	-150831.652	-38930.145	25.795	277° 37' 24"	
G11-39	-150828.230	-38955.712	2.504	40° 29' 49"	
G11-40	-150826.326	-38954.086	24.434	97° 37' 21"	



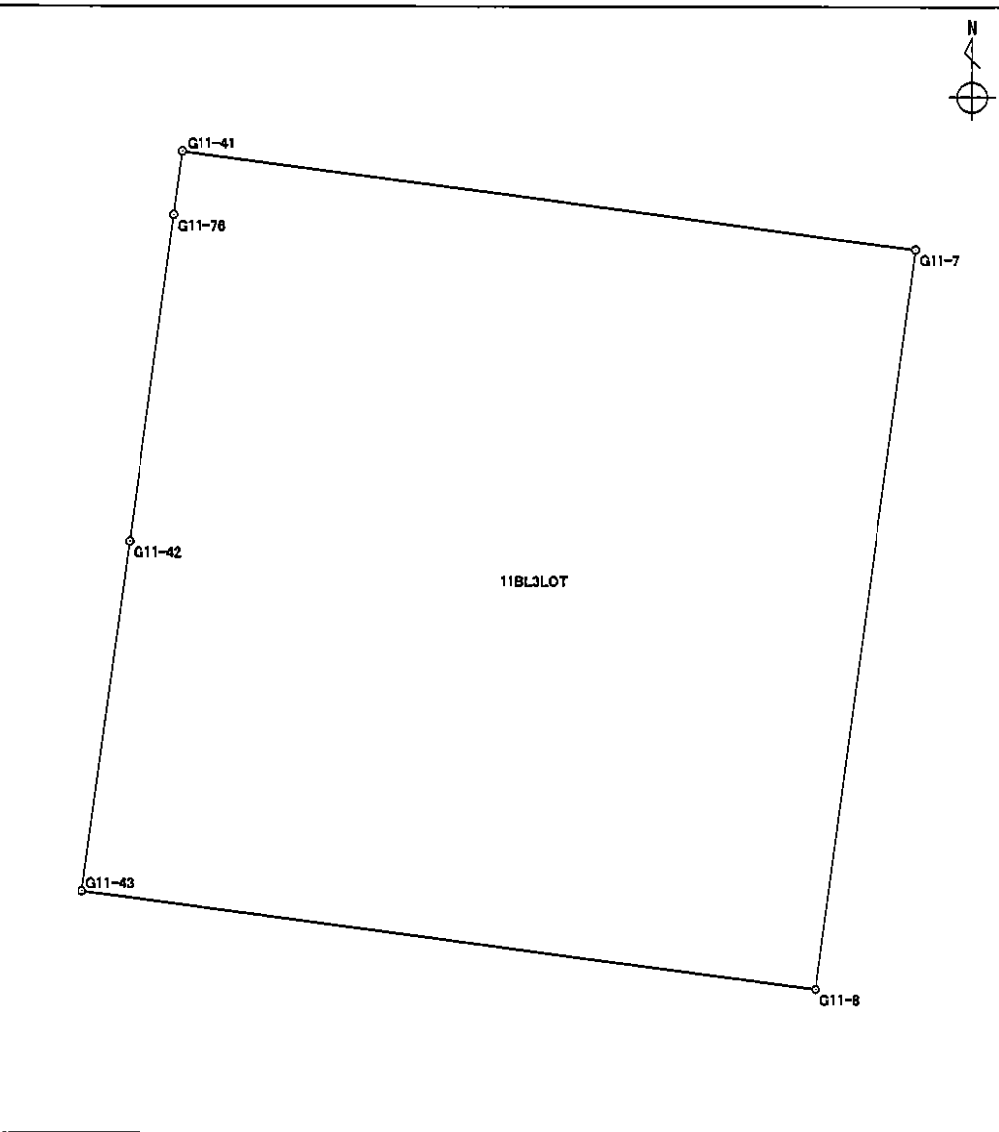
面積算出公式 $A = \frac{1}{2} \sum X_n \times (Y_{n+1} - Y_{n-1})$	面 積	52.8180135	土地の所在	
	地 積	52.81	土地の所有者	

座標面積計算書

地番 11BL3LOT

地目

境界点	X座標	Y座標	辺長	方向角	備考
G11-7	-150838.500	-38931.053	17.800	187° 35' 12"	
G11-8	-150856.144	-38933.403	17.560	277° 37' 41"	
G11-43	-150853.813	-38950.808	8.423	7° 35' 12"	
G11-42	-150845.464	-38949.696	7.841	7° 35' 08"	
G11-76	-150837.692	-38948.661	1.536	7° 35' 32"	
G11-41	-150836.169	-38948.458	17.560	97° 37' 41"	

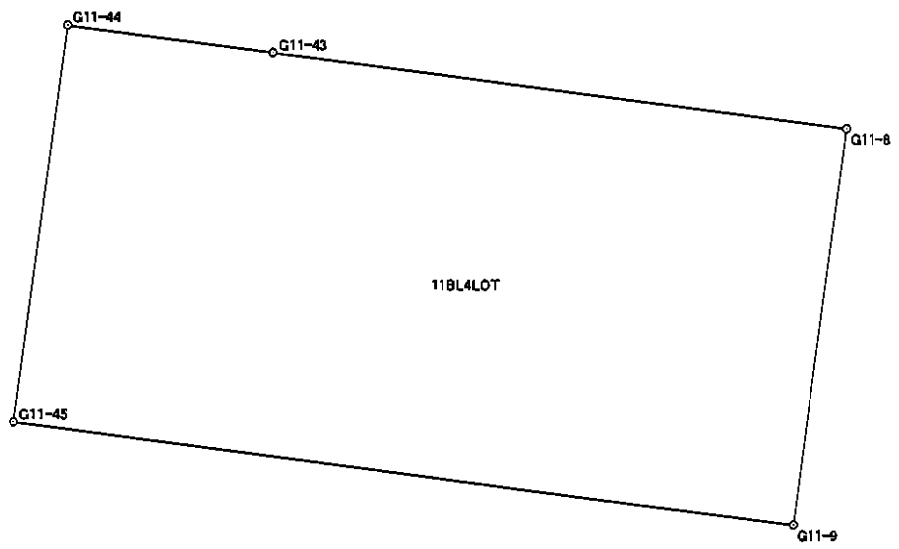


面積算出公式 $A = \frac{1}{2} \sum X_n \times (Y_{n+1} - Y_{n-1})$	面積	312.5723865	土地の所在	
	地積	312.57	土地の所有者	

座標面積計算書

地番	118L4LOT	地目	
----	----------	----	--

境界点	X座標	Y座標	辺長	方向角	備考
G11-8	-150856.144	-38933.403	12.206	187° 35' 21"	
G11-9	-150868.243	-38935.015	23.864	277° 34' 58"	
G11-45	-150865.094	-38958.670	12.225	7° 35' 28"	
G11-44	-150852.976	-38957.055	6.303	97° 37' 53"	
G11-43	-150853.813	-38950.808	17.560	97° 37' 41"	



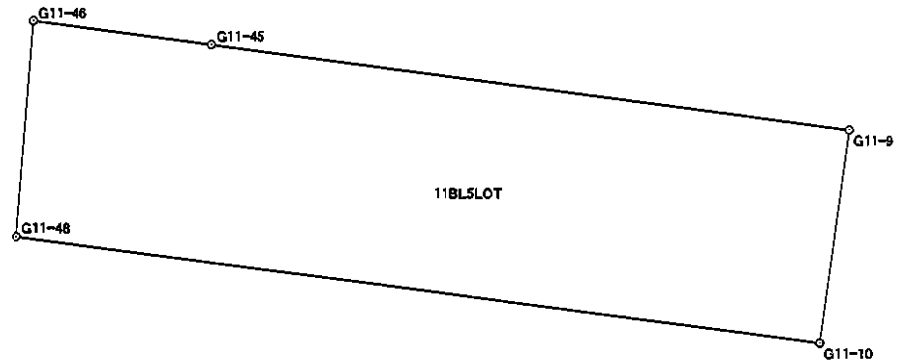
面積算出公式 $A = \frac{1}{2} \sum X_n \times (Y_{n+1} - Y_{n-1})$	面積	291.5015305	土地の所在	
	地積	291.50	土地の所有者	

座標面積計算書

世界測地系

地番	11BL5LOT	地目	
----	----------	----	--

境界点	X座標	Y座標	辺長	方向角	備考
G11-9	-150868.243	-38935.015	8.031	187° 37' 14"	
G11-10	-150876.203	-38936.080	30.061	277° 34' 59"	
G11-48	-150872.236	-38965.878	8.043	4° 29' 08"	
G11-46	-150864.218	-38965.249	6.637	97° 35' 04"	
G11-45	-150865.094	-38958.670	23.864	97° 34' 58"	



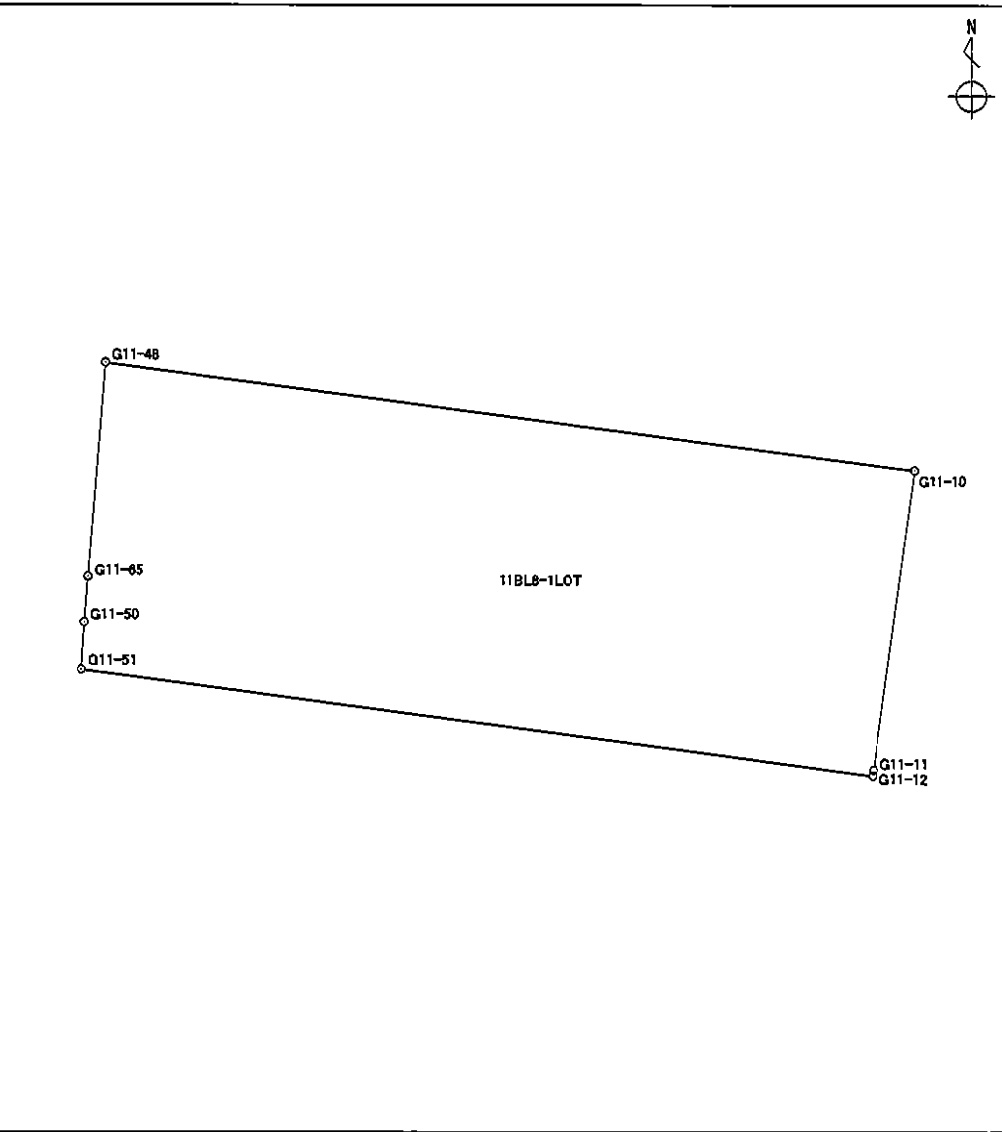
面積算出公式 $A = \frac{1}{2} \sum X_n \times (Y_{n+1} - Y_{n-1})$	面積	243.1801815	土地の所在
	地積	243.18	土地の所有者

座 標 面 積 計 算 書

世界測地系

地番 11BL8-1LOT	地目
---------------	----

境 界 点	X 座 標	Y 座 標	辺 長	方 向 角	備 考
G11-10	-150876.203	-38936.080	11.227	187° 37' 35"	
G11-11	-150887.331	-38937.570	0.224	187° 11' 19"	
G11-12	-150887.553	-38937.598	29.410	277° 40' 39"	
G11-51	-150883.624	-38966.744	1.772	3° 35' 26"	
G11-50	-150881.855	-38966.633	1.713	4° 29' 09"	
G11-65	-150880.147	-38966.499	7.935	4° 29' 18"	
G11-48	-150872.236	-38965.878	30.061	97° 34' 59"	

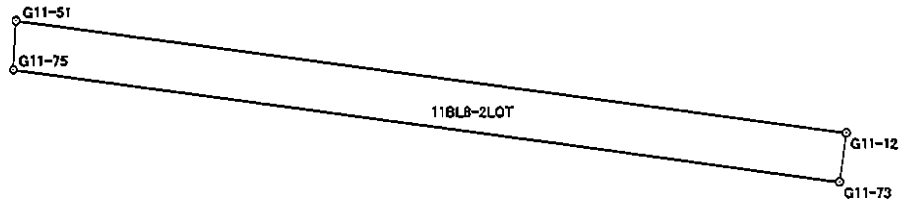


面積算出公式 $A = \frac{1}{2} \sum X_n \times (Y_{n+1} - Y_{n-1})$	面 積	339.8978260	土地の所在	
	地 積	339.89	土地の所有者	

座 標 面 積 計 算 書

世界測地系

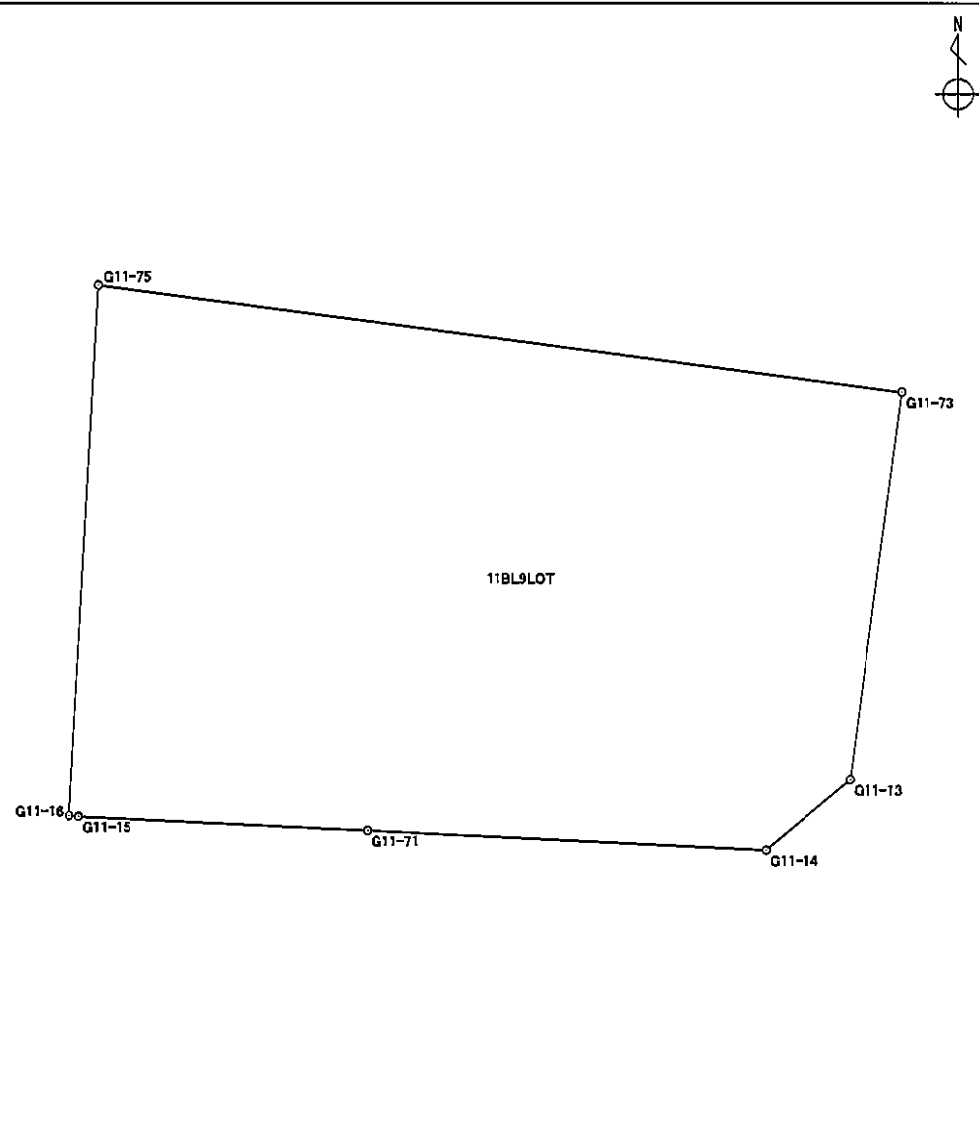
地番 11BL8-2LOT 地目

境 界 点	X 座 標	Y 座 標	辺 長	方 向 角	備 考	
G11-12	-150887.553	-38937.598	1.735	187° 33' 04"		
G11-73	-150889.273	-38937.826	29.276	277° 40' 45"		
G11-75	-150885.361	-38966.839	1.740	3° 07' 50"		
G11-51	-150883.624	-38966.744	29.410	97° 40' 39"		
面積算出公式		面 積	50.8970765		土地の所在	
$A = \frac{1}{2} \sum X_n \times (Y_{n+1} - Y_{n-1})$		地 積	50.89		土地の所有者	

座標面積計算書

地番	11BL9LOT	地目	
----	----------	----	--

境界点	X座標	Y座標	辺長	方向角	備考
G11-73	-150889.273	-38937.826	14.199	187° 33' 05"	
G11-13	-150903.349	-38939.692	3.986	230° 02' 17"	
G11-14	-150905.909	-38942.747	14.429	272° 52' 05"	
G11-71	-150905.187	-38957.158	10.412	272° 49' 27"	
G11-15	-150904.674	-38967.557	0.342	275° 21' 40"	
G11-16	-150904.642	-38967.898	19.310	3° 08' 38"	
G11-75	-150885.361	-38966.839	29.276	97° 40' 45"	



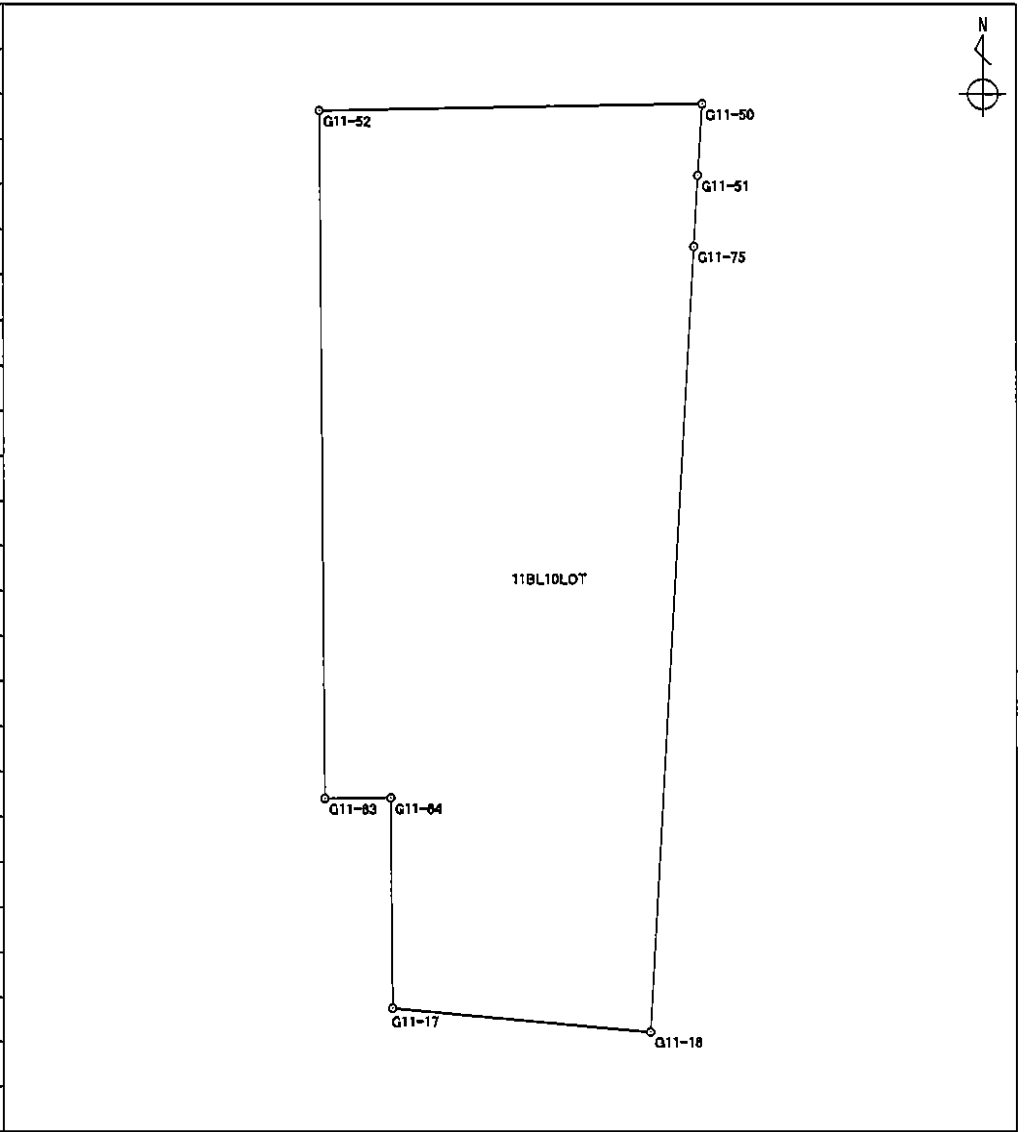
面積算出公式	面積	513.3360870	土地の所在	
$A = \frac{1}{2} \sum X_n \times (Y_{n+1} - Y_{n-1})$				
	地積	513.33	土地の所有者	

座 標 面 積 計 算 書

世界測地系

地番	11BL10LOT	地目
----	-----------	----

境界点	X座標	Y座標	辺長	方向角	備考
G11-16	-150904.642	-38967.898	6.339	275° 22' 05"	
G11-17	-150904.049	-38974.209	5.162	359° 34' 02"	
G11-64	-150898.887	-38974.248	1.595	269° 34' 08"	
G11-63	-150898.899	-38975.843	16.884	359° 33' 32"	
G11-52	-150882.016	-38975.973	9.341	89° 00' 45"	
G11-50	-150881.855	-38966.633	1.772	183° 35' 26"	
G11-51	-150883.624	-38966.744	1.740	183° 07' 50"	
G11-75	-150885.361	-38966.839	19.310	183° 08' 38"	

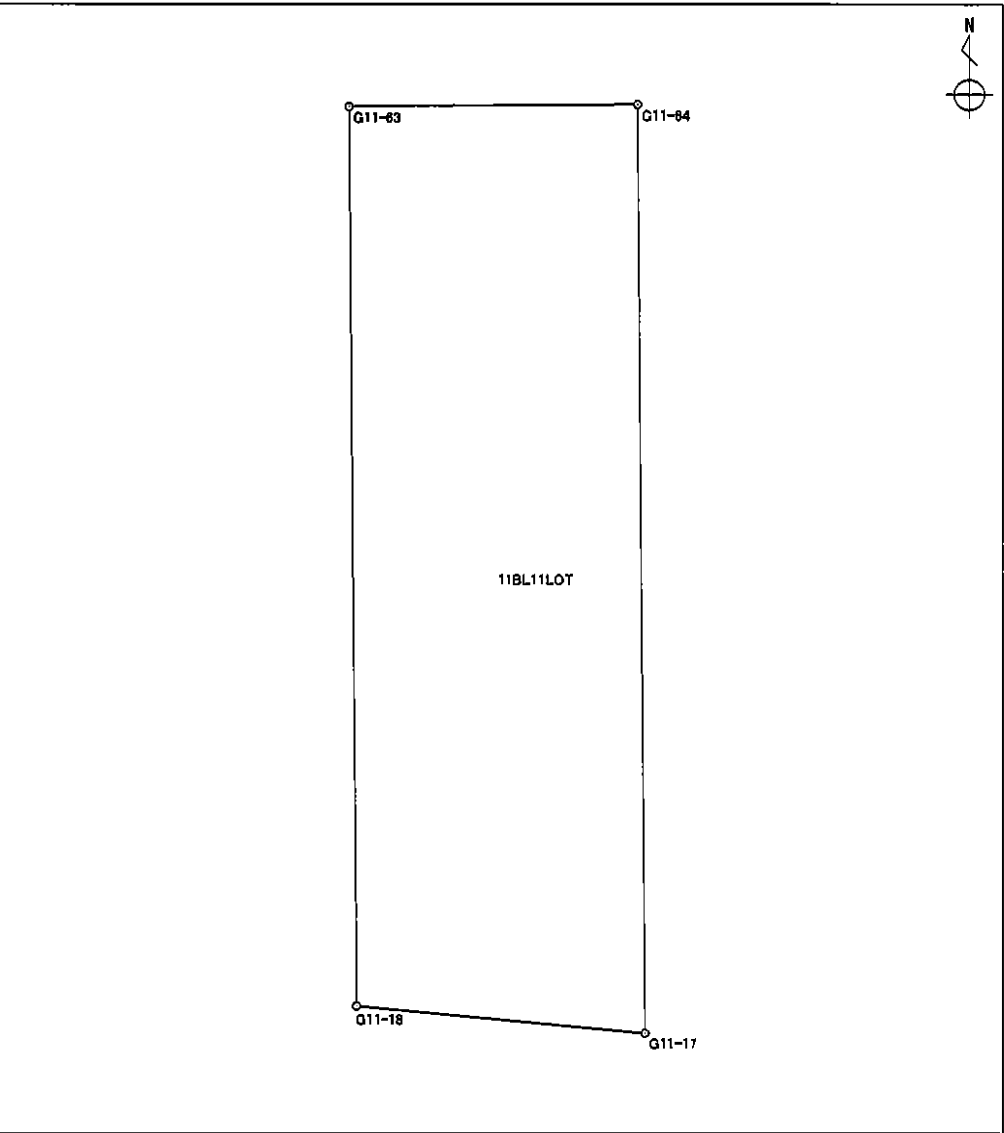


面積算出公式 $A = \frac{1}{2} \sum X_n \times (Y_{n+1} - Y_{n-1})$	面 積	184.5154030	土地の所在	
	地 積	184.51	土地の所有者	

座標面積計算書

地番	11BL11LOT	地目	
----	-----------	----	--

境界点	X 座標	Y 座標	辺長	方向角	備考
G11-17	-150904.049	-38974.209	1.602	275° 22' 21"	
G11-18	-150903.899	-38975.804	5.000	359° 33' 11"	
G11-63	-150898.899	-38975.843	1.595	89° 34' 08"	
G11-64	-150898.887	-38974.248	5.162	179° 34' 02"	

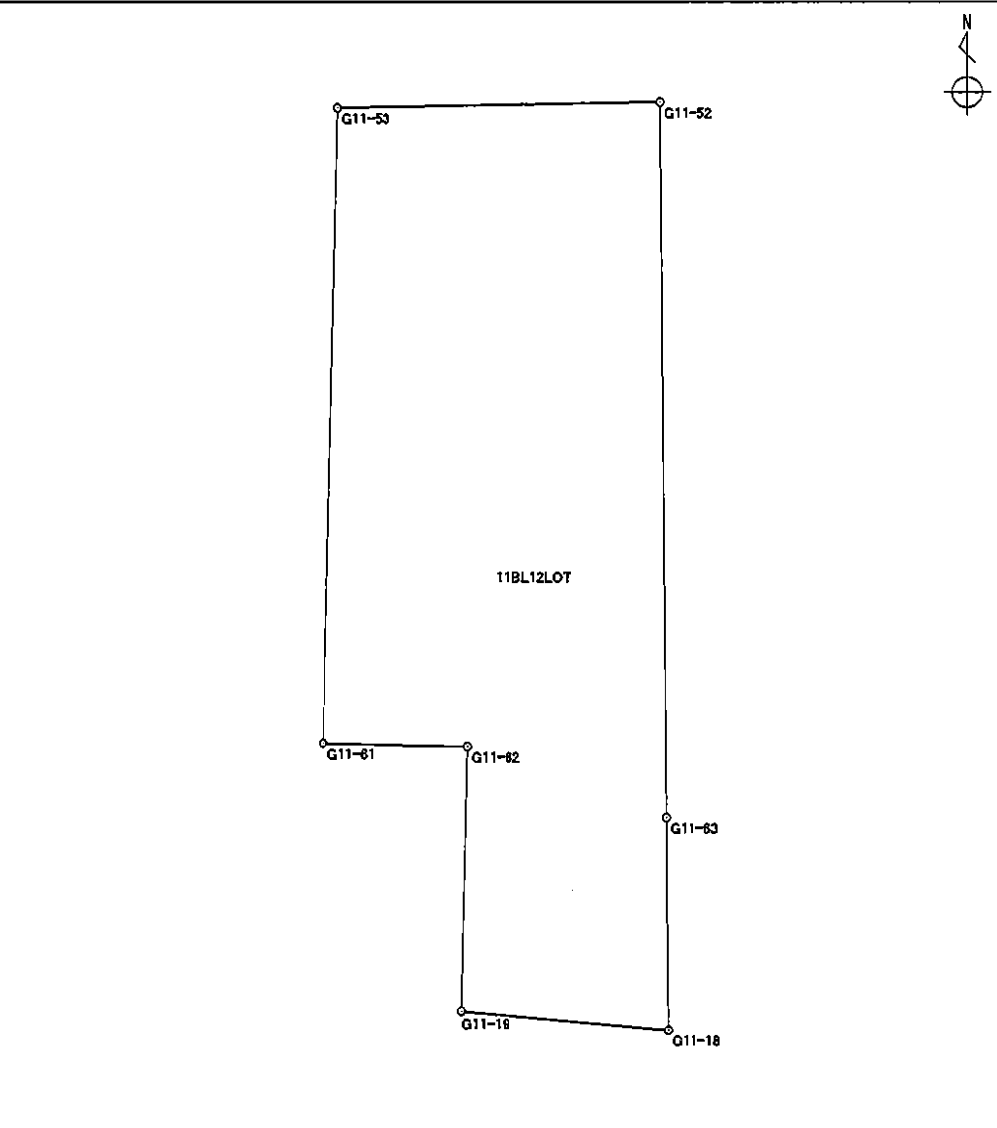


面積算出公式 $A = \frac{1}{2} \sum X_n \times (Y_{n+1} - Y_{n-1})$	面積	8.1015040	土地の所在	
	地積	8.10	土地の所有者	

座標面積計算書

地番	11BL12LOT	地目	
----	-----------	----	--

境界点	X座標	Y座標	辺長	方向角	備考
G11-18	-150903.899	-38975.804	4.863	275° 19' 17"	
G11-19	-150903.448	-38980.646	6.234	1° 22' 11"	
G11-62	-150897.216	-38980.497	3.384	271° 22' 18"	
G11-61	-150897.135	-38983.880	14.993	1° 22' 19"	
G11-53	-150882.146	-38983.521	7.549	89° 00' 48"	
G11-52	-150882.016	-38975.973	16.884	179° 33' 32"	
G11-63	-150898.899	-38975.843	5.000	179° 33' 11"	



面積算出公式	面積	148.3399720	土地の所在	
$A = \frac{1}{2} \sum X_n \times (Y_{n+1} - Y_{n-1})$	地積	148.33	土地の所有者	

座標面積計算書

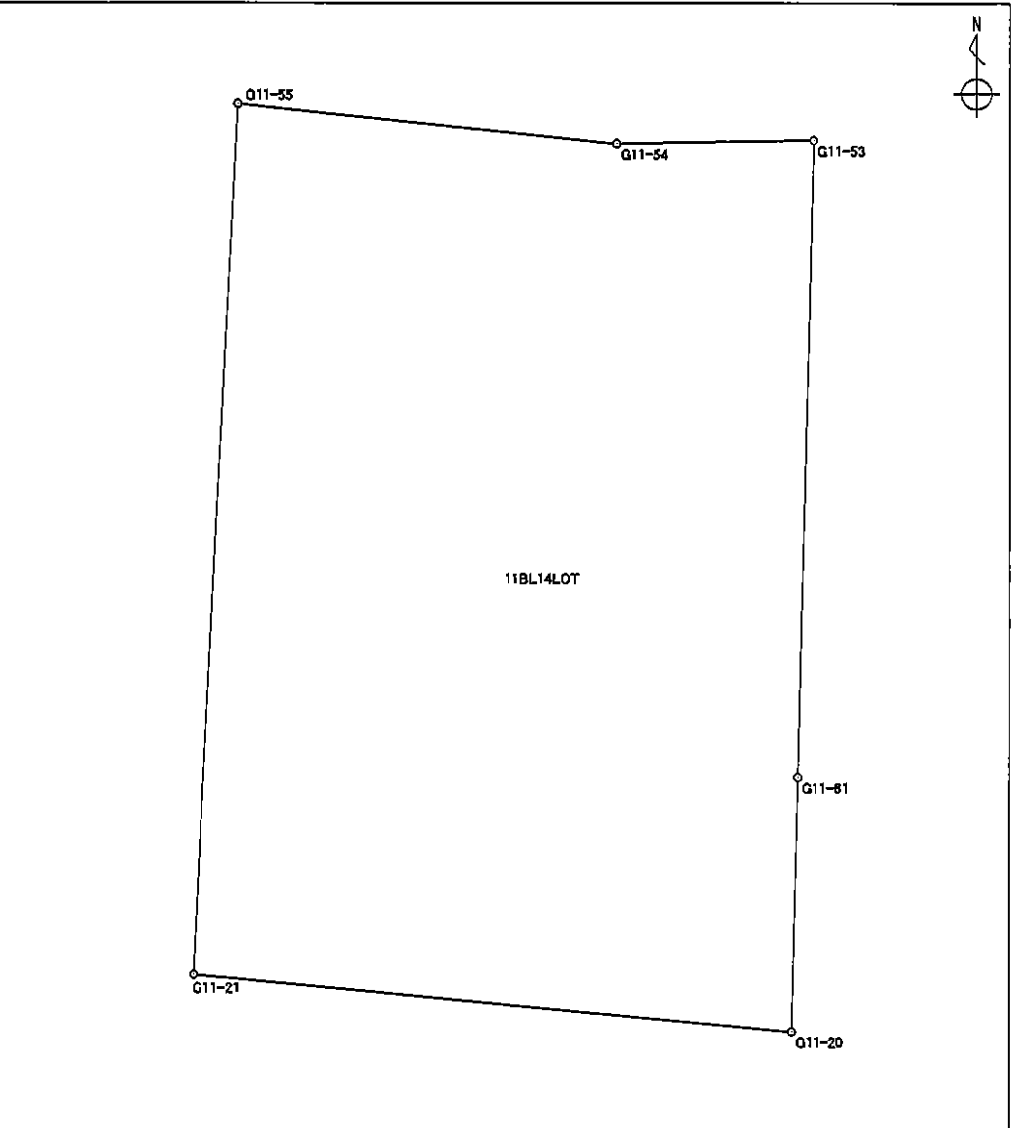
地番	11BL13LOT	地目	
----	-----------	----	--

境界点	X座標	Y座標	辺長	方向角	備考	
G11-19	-150903.448	-38980.646	3.393	275° 19' 39"		
G11-20	-150903.133	-38984.024	6.000	1° 22' 31"		
G11-61	-150897.135	-38983.880	3.384	91° 22' 18"		
G11-62	-150897.216	-38980.497	6.234	181° 22' 11"		
面積算出公式	$A = \frac{1}{2} \sum X_n \times (Y_{n+1} - Y_{n-1})$		面積	20.7007645	土地の所在	
			地積	20.70	土地の所有者	

座標面積計算書

地番	11BL14LOT	地目	
----	-----------	----	--

境界点	X 座標	Y 座標	辺長	方向角	備考
G11-20	-150903.133	-38984.024	14.048	275° 28' 54"	
G11-21	-150901.791	-38998.008	20.532	2° 49' 21"	
G11-55	-150881.284	-38996.997	8.905	96° 04' 20"	
G11-54	-150882.226	-38988.142	4.622	89° 00' 29"	
G11-53	-150882.146	-38983.521	14.993	181° 22' 19"	
G11-61	-150897.135	-38983.880	6.000	181° 22' 31"	

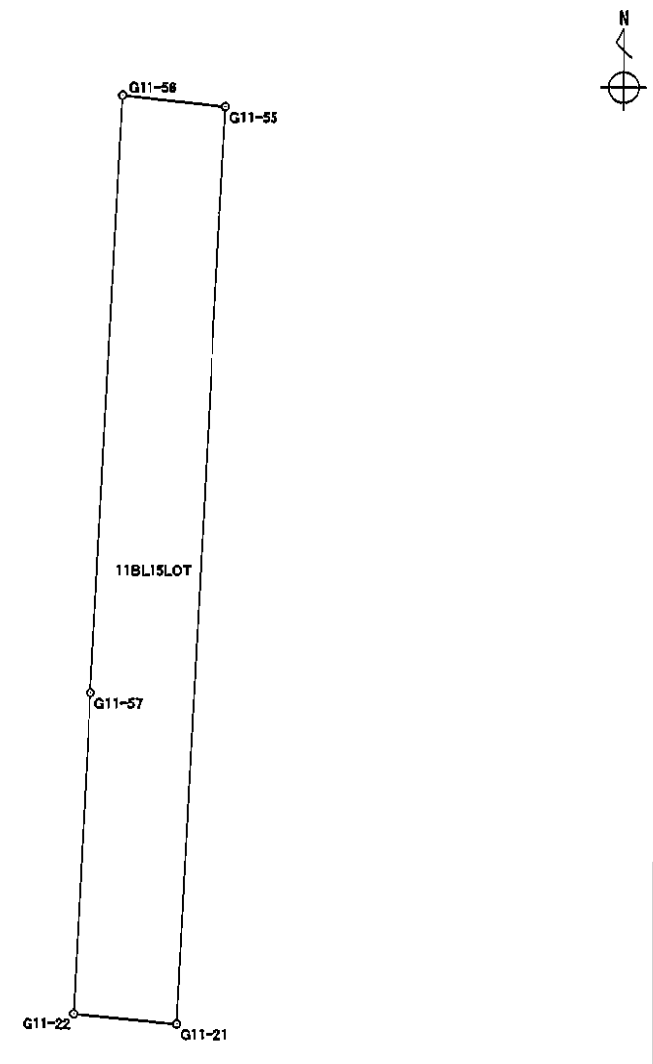


面積算出公式	面積	283.1624000	土地の所在	土地の所有者
$A = \frac{1}{2} \sum X_n \times (Y_{n+1} - Y_{n-1})$				

座標面積計算書

世界測地系

地番 11BL15LOT 地目

境界点	X 座標	Y 座標	辺長	方向角	備考	
G11-21	-150901.791	-38998.008	2.302	275° 29' 07"		
G11-22	-150901.571	-39000.299	7.179	2° 49' 07"		
G11-57	-150894.401	-38999.946	13.376	2° 49' 26"		
G11-56	-150881.041	-38999.287	2.303	96° 03' 26"		
G11-55	-150881.284	-38996.997	20.532	182° 49' 21"		
面積算出公式		面積 地積	47.2362615		土地の所在	
$A = \frac{1}{2} \sum X_n \times (Y_{n+1} - Y_{n-1})$			47.23		土地の所有者	

座 標 面 積 計 算 書

世界測地系

地番	11BL16LOT	地目	
----	-----------	----	--

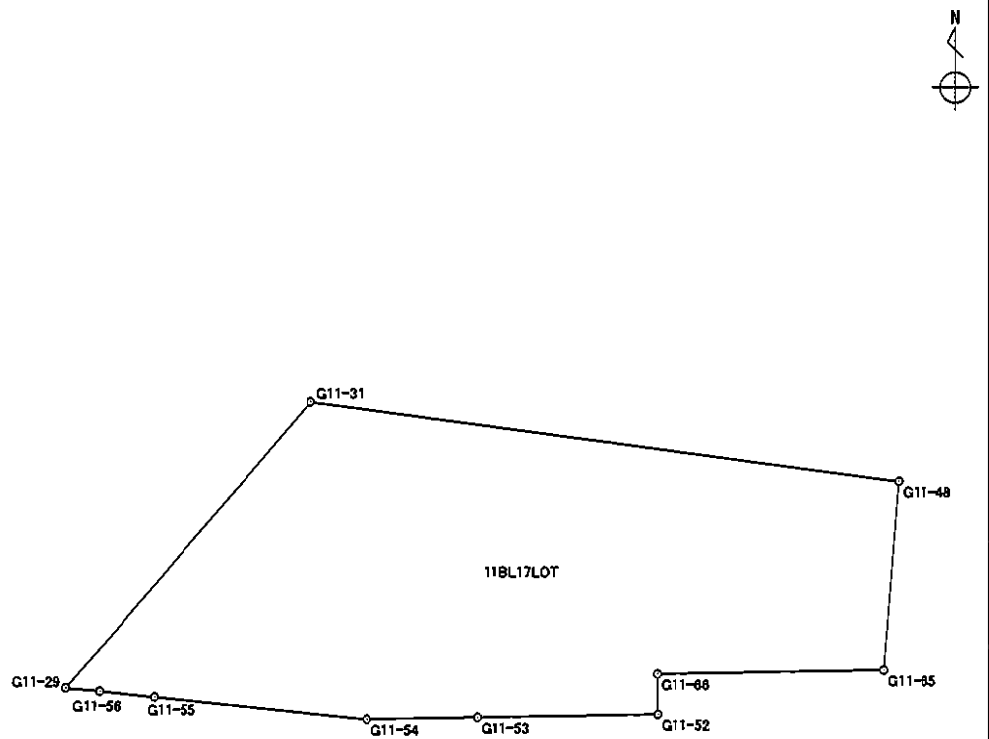
境界点	X 座標	Y 座標	辺長	方向角	備考	
G11-22	-150901.571	-39000.299	12.486	275° 17' 54"		
G11-26	-150900.418	-39012.732	3.992	337° 56' 43"		
G11-27	-150896.718	-39014.231	4.442	40° 35' 24"		
G11-28	-150893.345	-39011.341	11.444	95° 17' 41"		
G11-57	-150894.401	-38999.946	7.179	182° 49' 07"		

面積算出公式		面積	93.6832385	土地の所在	
$A = \frac{1}{2} \sum X_n \times (Y_{n+1} - Y_{n-1})$		地積	93.68	土地の所有者	

座標面積計算書

地番	11BL17LOT	地目	
----	-----------	----	--

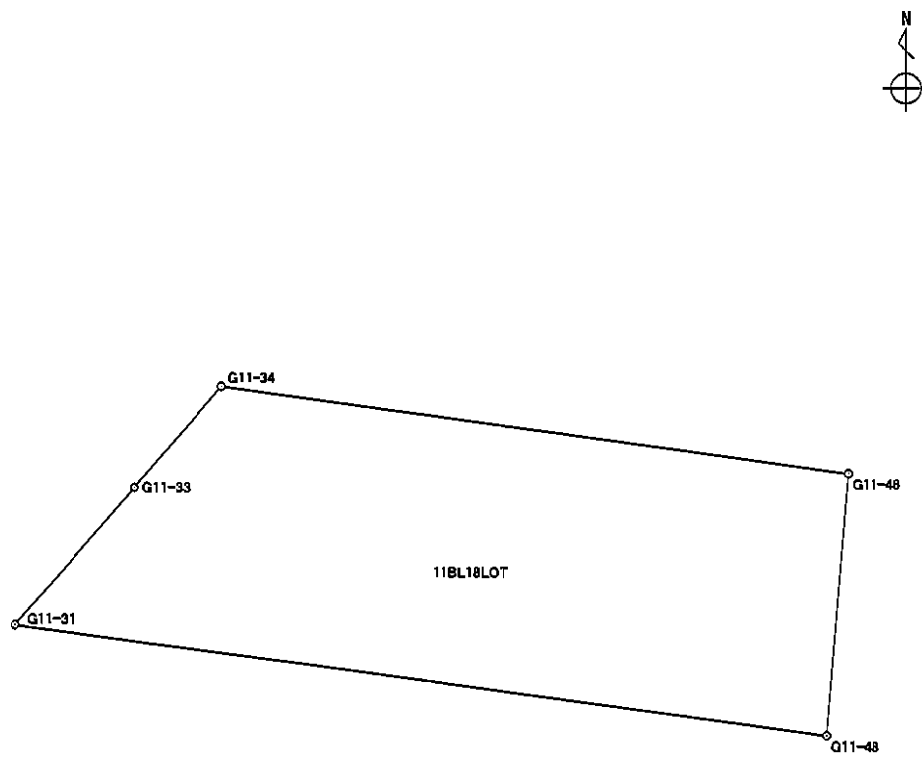
境界点	X座標	Y座標	辺長	方向角	備考
G11-29	-150880.906	-39000.686	15.760	40° 26' 51"	
G11-31	-150868.913	-38990.462	24.808	97° 41' 53"	
G11-48	-150872.236	-38965.878	7.935	184° 29' 18"	
G11-65	-150880.147	-38966.499	9.489	269° 00' 35"	
G11-66	-150880.311	-38975.987	1.705	179° 31' 46"	
G11-52	-150882.016	-38975.973	7.549	269° 00' 48"	
G11-53	-150882.146	-38983.521	4.622	269° 00' 29"	
G11-54	-150882.226	-38988.142	8.905	276° 04' 20"	
G11-55	-150881.284	-38996.997	2.303	276° 03' 26"	
G11-56	-150881.041	-38999.287	1.405	275° 30' 43"	
面積算出公式					
$A = \frac{1}{2} \sum X_n \times (Y_{n+1} - Y_{n-1})$		面積	328.9266190		土地の所在
		地積	328.92		土地の所有者



座 標 面 積 計 算 書

世界測地系

地番 11BL18LOT 地目

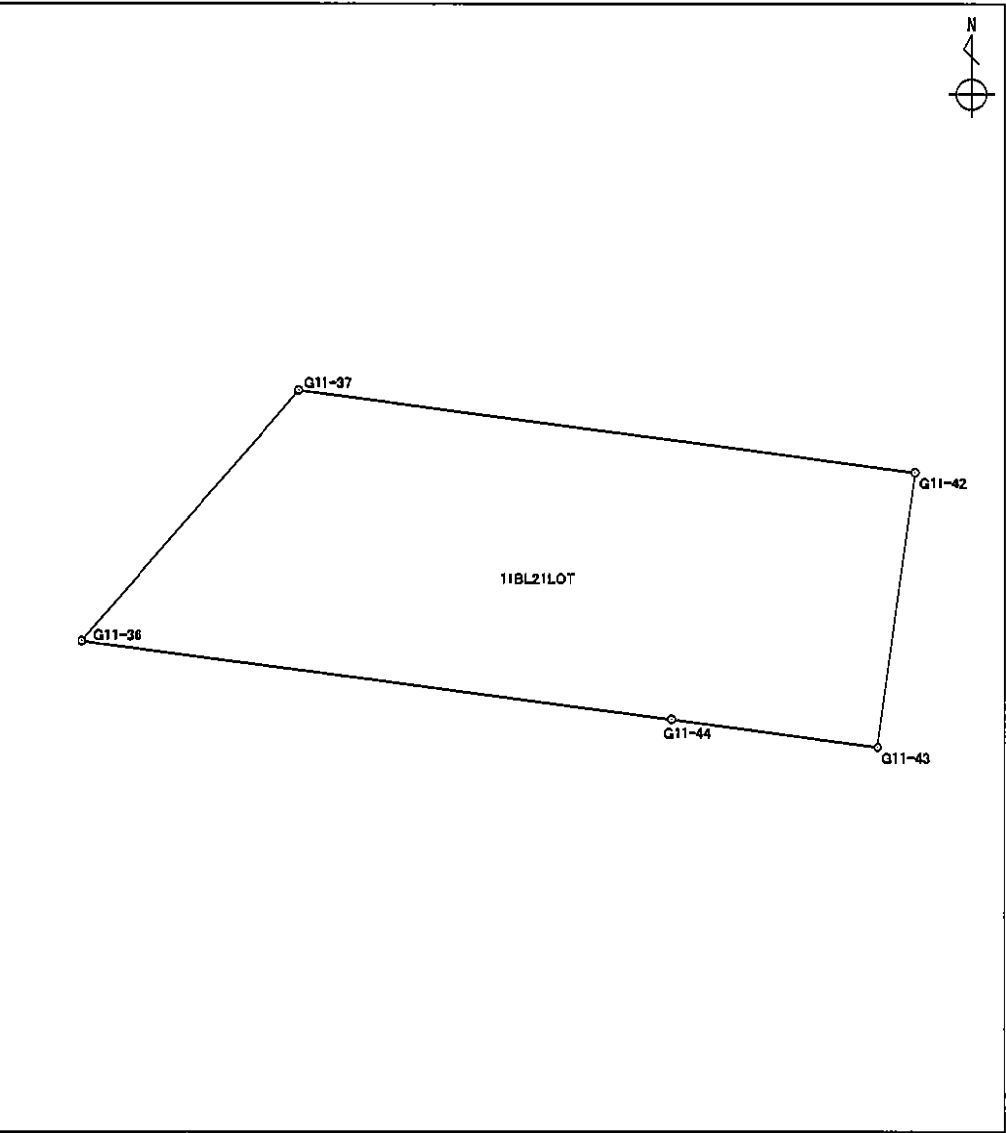
境界点	X 座標	Y 座標	辺長	方向角	備考	
G11-31	-150868.913	-38990.462	5.536	40° 26' 35"		
G11-33	-150864.700	-38986.871	4.030	40° 26' 27"		
G11-34	-150861.633	-38984.257	19.183	97° 44' 40"		
G11-46	-150864.218	-38965.249	8.043	184° 29' 08"		
G11-48	-150872.236	-38965.878	24.808	277° 41' 53"		
面積算出公式		面積	176.8110145		土地の所在	
$A = \frac{1}{2} \sum X_n \times (Y_{n+1} - Y_{n-1})$		地積	176.81		土地の所有者	

座 標 面 積 計 算 書

世界測地系

地番	11BL21LOT	地目	
----	-----------	----	--

境 界 点	X 座 標	Y 座 標	辺 長	方 向 角	備 考
G11-36	-150850.596	-38974.829	10.032	40° 32' 13"	
G11-37	-150842.972	-38968.309	18.779	97° 37' 32"	
G11-42	-150845.464	-38949.696	8.423	187° 35' 12"	
G11-43	-150853.813	-38950.808	6.303	277° 37' 53"	
G11-44	-150852.976	-38957.055	17.933	277° 37' 36"	

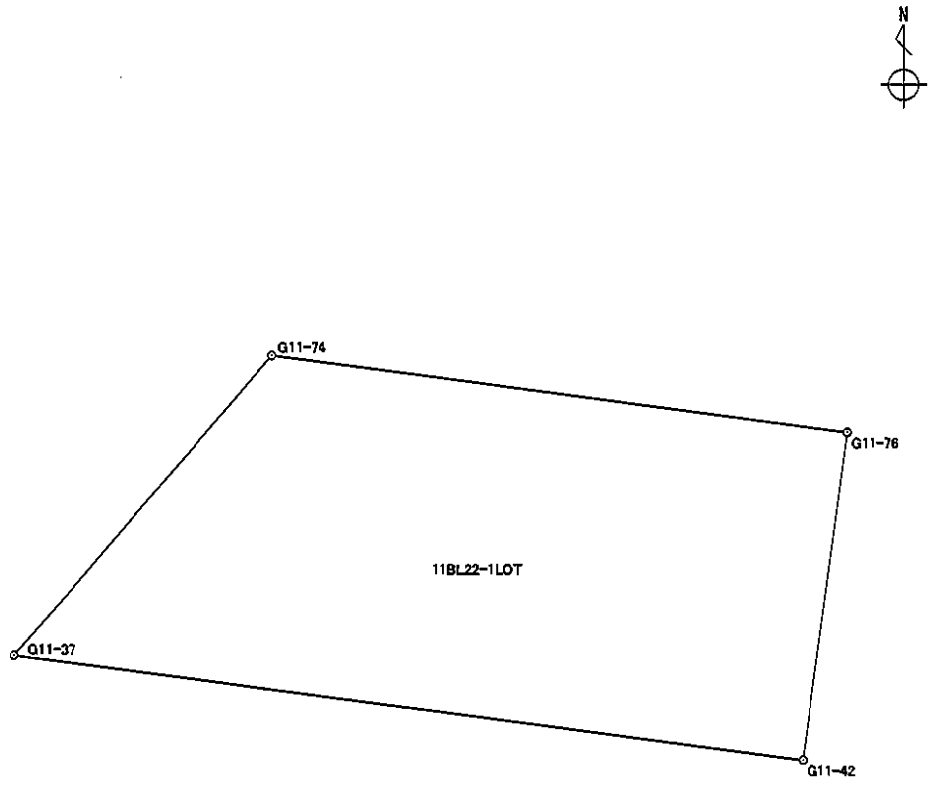


面積算出公式		面 積	181.1365035	土地の所在	
$A = \frac{1}{2} \sum X_n \times (Y_{n+1} - Y_{n-1})$		地 積	181.13	土地の所有者	

座標面積計算書

地番 11BL22-1LOT 地目


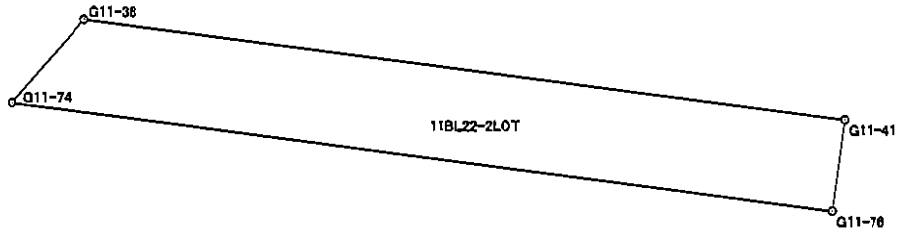
境界点	X座標	Y座標	辺長	方向角	備考
G11-37	-150842.972	-38968.309	9.340	40° 32' 27"	
G11-74	-150835.874	-38962.238	13.698	97° 37' 36"	
G11-76	-150837.692	-38948.661	7.841	187° 35' 08"	
G11-42	-150845.464	-38949.696	18.779	277° 37' 32"	



面積算出公式 $A = \frac{1}{2} \sum X_n \times (Y_{n+1} - Y_{n-1})$	面積	127.3230400	土地の所在	
	地積	127.32	土地の所有者	

座 標 面 積 計 算 書

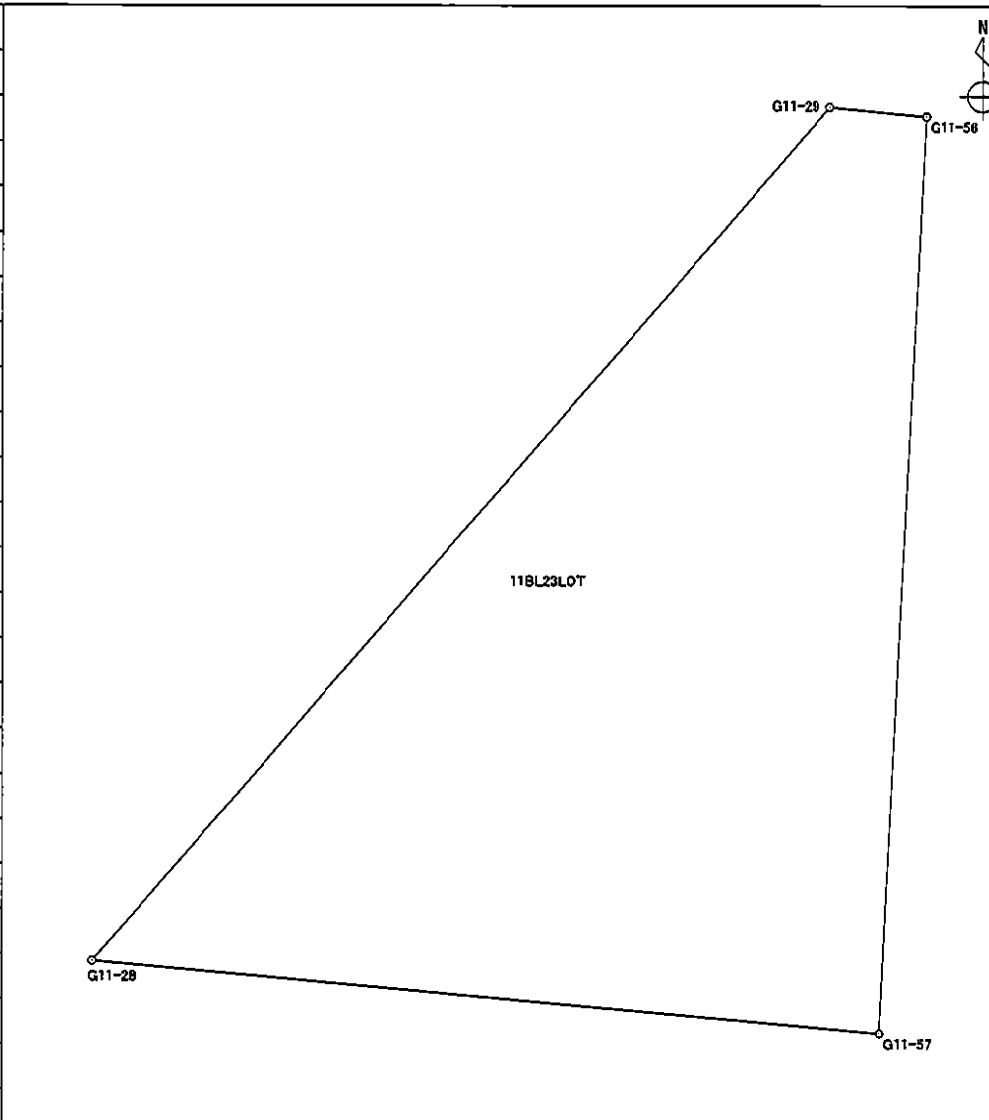
地番	11BL22-2LOT	地目	
----	-------------	----	--

境界点	X座標	Y座標	辺長	方向角	備考	
G11-74	-150835.874	-38962.238	1.830	40° 31' 23"		<div style="text-align: right; margin-bottom: 10px;">  </div> <div style="text-align: center;">  </div>
G11-38	-150834.483	-38961.049	12.703	97° 37' 37"		
G11-41	-150836.169	-38948.458	1.536	187° 35' 32"		
G11-76	-150837.692	-38948.661	13.698	277° 37' 36"		
面積算出公式		面積	20.2827800		土地の所在	
$A = \frac{1}{2} \sum X_n \times (Y_{n+1} - Y_{n-1})$		地積	20.28		土地の所有者	

座標面積計算書

世界測地系

地番	11BL23LOT	地目	
----	-----------	----	--

境界点	X座標	Y座標	辺長	方向角	備考	
G11-28	-150893.345	-39011.341	16.379	40° 34' 58"		
G11-29	-150880.906	-39000.686	1.405	95° 30' 43"		
G11-56	-150881.041	-38999.287	13.376	182° 49' 26"		
G11-57	-150894.401	-38999.946	11.444	275° 17' 41"		

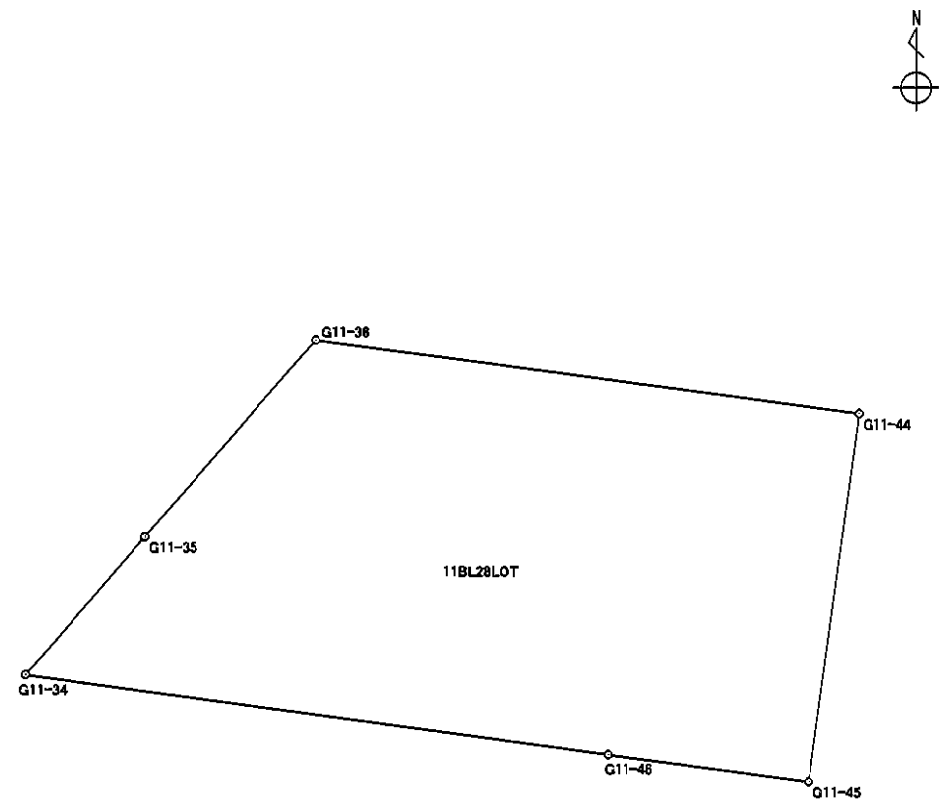
面積算出公式		面積	85.8868450	土地の所在	
$A = \frac{1}{2} \sum X_n \times (Y_{n+1} - Y_{n-1})$		地積	85.88	土地の所有者	

座標面積計算書

世界測地系

地番	11BL28LOT	地目	
----	-----------	----	--

境界点	X座標	Y座標	辺長	方向角	備考
G11-34	-150861.633	-38984.257	5.993	40° 27' 07"	
G11-35	-150857.073	-38980.369	8.523	40° 32' 29"	
G11-36	-150850.596	-38974.829	17.933	97° 37' 36"	
G11-44	-150852.976	-38957.055	12.225	187° 35' 28"	
G11-45	-150865.094	-38958.670	6.637	277° 35' 04"	
G11-46	-150864.218	-38965.249	19.183	277° 44' 40"	



面積算出公式 $A = \frac{1}{2} \sum X_n \times (Y_{n+1} - Y_{n-1})$	面積	267.3492950	土地の所在	
	地積	267.34	土地の所有者	

座 標 面 積 計 算 書

世界測地系

地番	11BL31LOT	地目	
----	-----------	----	--

境界点	X 座標	Y 座標	辺長	方向角	備考
G11-66	-150880.311	-38975.987	9.489	89° 00' 35"	
G11-65	-150880.147	-38966.499	1.713	184° 29' 09"	
G11-50	-150881.855	-38966.633	9.341	269° 00' 45"	
G11-52	-150882.016	-38975.973	1.705	359° 31' 46"	
面積算出公式			16.0552410		土地の所在
$A = \frac{1}{2} \sum X_n \times (Y_{n+1} - Y_{n-1})$			16.05		土地の所有者

