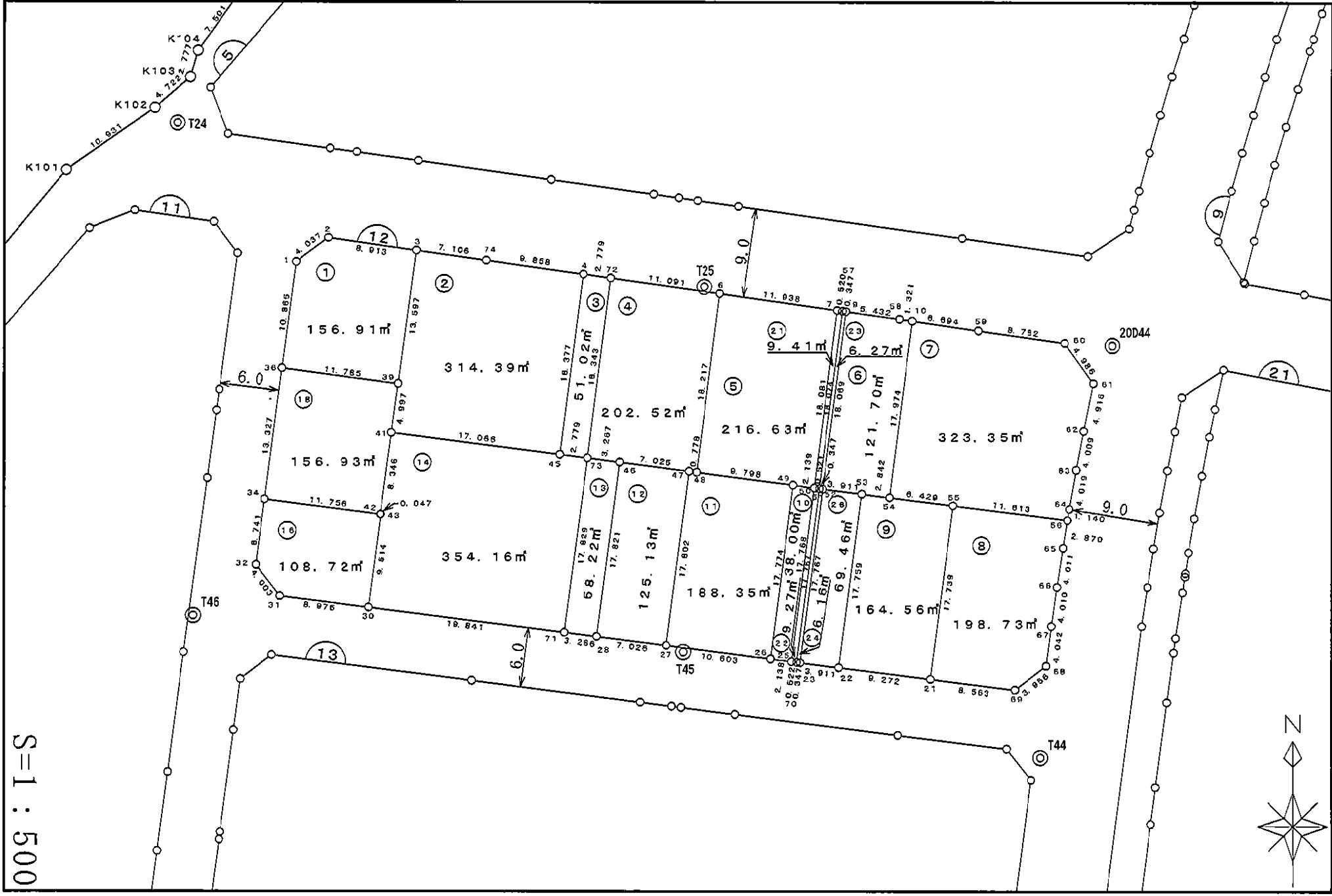


新保下中野土地地区面整理事業

12街区



面積集計表

平成 19 年 6 月 4 日

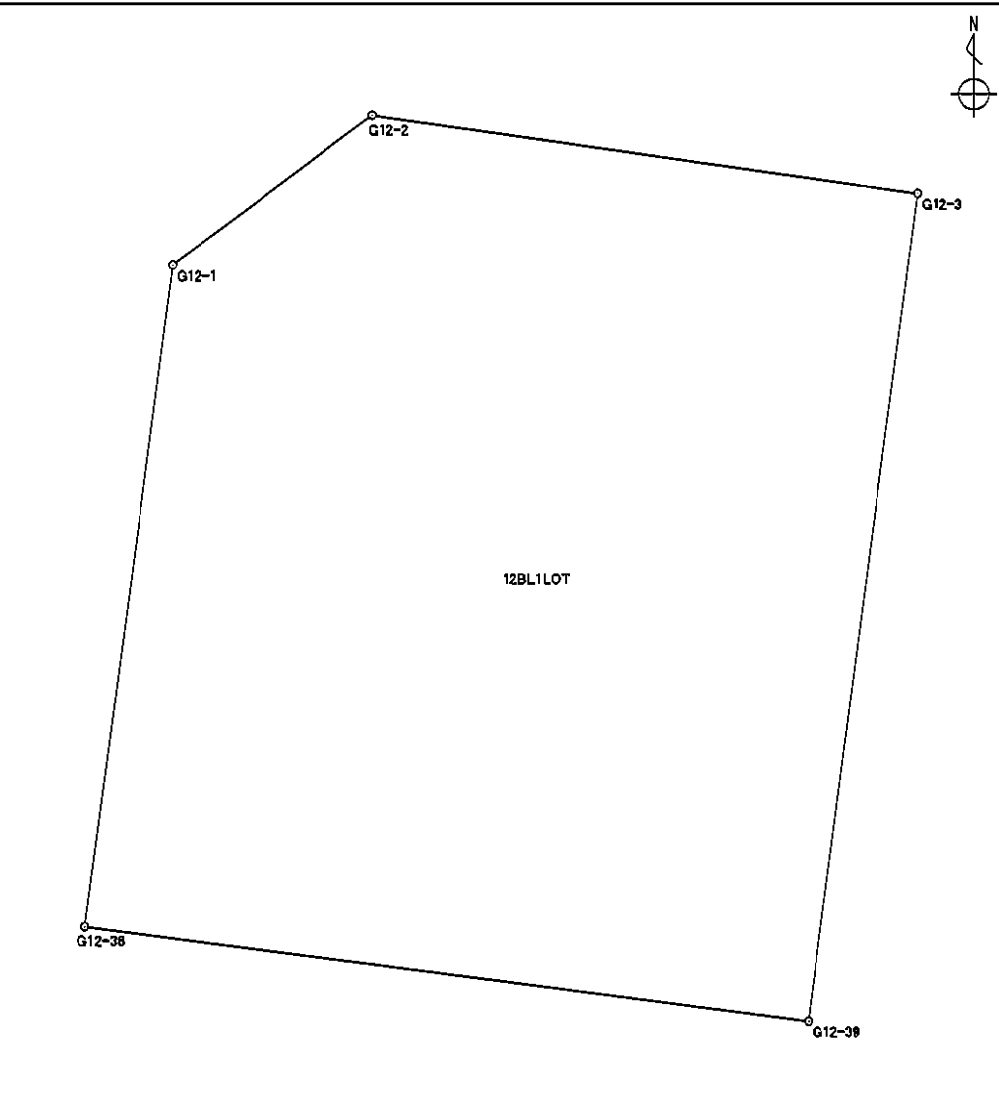
現場名: 平成18年度出来形確認測量

所有者	No.	地番No	地番名	面積	地積	坪数
	1	221	12BL1LOT	156.9121390	156.91	47.46
	2	222	12BL2LOT	314.3982855	314.39	95.10
	3	223	12BL3LOT	51.0243350	51.02	15.43
	4	224	12BL4LOT	202.5280370	202.52	61.26
	5	225	12BL5LOT	216.6330635	216.63	65.53
	6	226	12BL6LOT	121.7060595	121.70	36.81
	7	227	12BL7LOT	323.3579735	323.35	97.81
	8	228	12BL8LOT	198.7334940	198.73	60.11
	9	229	12BL9LOT	164.5613950	164.56	49.77
	10	230	12BL10LOT	38.0078960	38.00	11.49
	11	231	12BL11LOT	188.3538305	188.35	56.97
	12	232	12BL12LOT	125.1332680	125.13	37.85
	13	233	12BL13LOT	58.2253115	58.22	17.61
	14	234	12BL14LOT	354.1675930	354.16	107.13
	15	235	12BL16LOT	108.7265655	108.72	32.88
	16	236	12BL18LOT	156.9361185	156.93	47.47
	17	237	12BL21LOT	9.4132300	9.41	2.84
	18	238	12BL22LOT	9.2702995	9.27	2.80
	19	239	12BL23LOT	6.2731640	6.27	1.89
	20	240	12BL24LOT	6.1616280	6.16	1.86
	21	241	12BL26LOT	69.4676940	69.46	21.01
合計			21筆	2879.9913805	2879.89	871.08

座 標 面 積 計 算 書

地番	12BL1LOT	地目	
----	----------	----	--

境 界 点	X 座 標	Y 座 標	辺 長	方 向 角	備 考		
G12-1	-150816.630	-38922.107	4.037	52° 51' 48"			
G12-2	-150814.193	-38918.889	8.913	98° 11' 08"			
G12-3	-150815.462	-38910.067	13.597	187° 32' 52"			
G12-39	-150828.941	-38911.853	11.785	277° 30' 48"			
G12-36	-150827.400	-38923.537	10.865	7° 33' 48"			
面積算出公式				面積	156.9121390	土地の所在	
$A = \frac{1}{2} \sum X_n \times (Y_{n+1} - Y_{n-1})$		地積			156.91	土地の所有者	

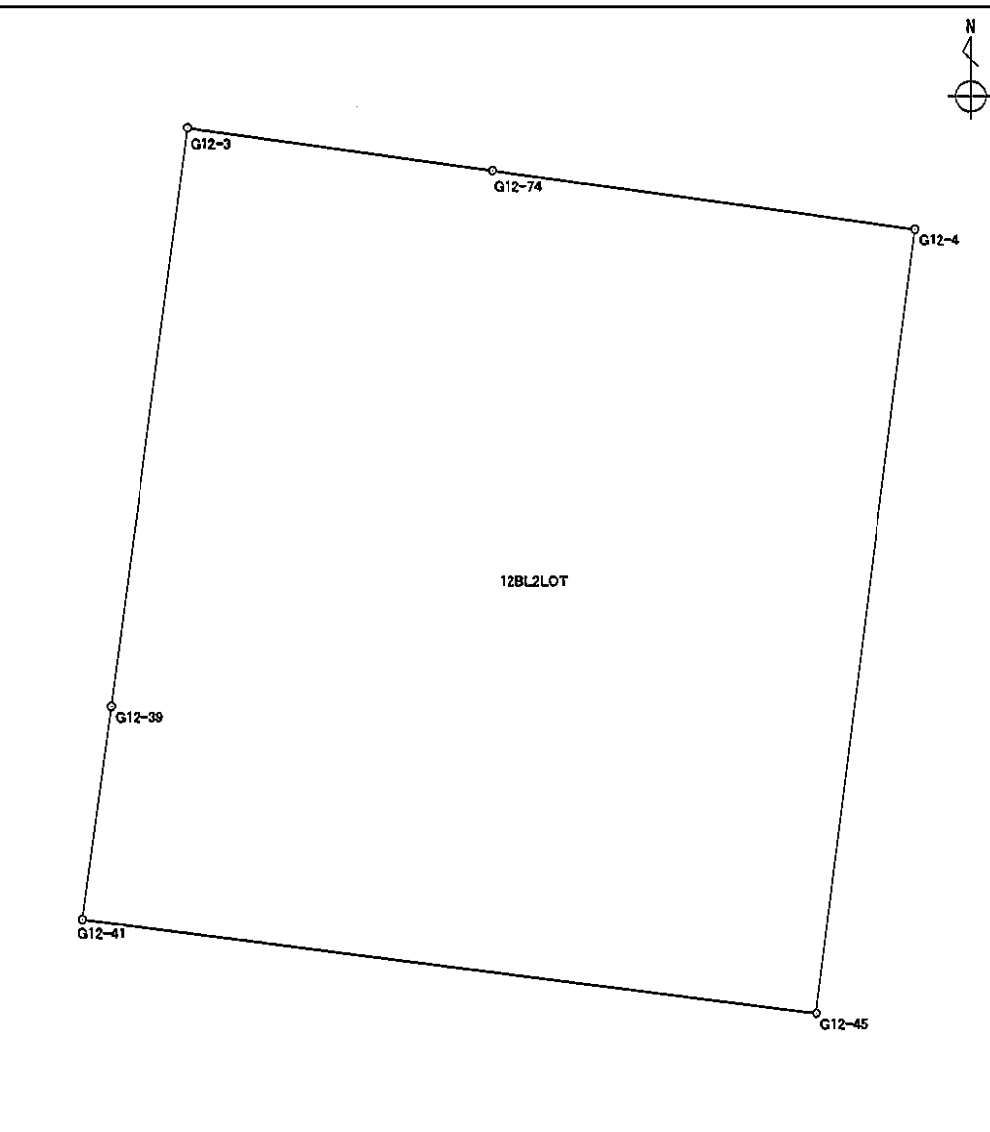


座標面積計算書

世界測地系

地番	12BL2LOT	地目	
----	----------	----	--

境界点	X座標	Y座標	辺長	方向角	備考
G12-3	-150815.462	-38910.067	7.106	98° 08' 21"	
G12-74	-150816.468	-38903.033	9.858	98° 03' 52"	
G12-4	-150817.851	-38893.272	18.377	187° 15' 43"	
G12-45	-150836.081	-38895.595	17.066	277° 21' 58"	
G12-41	-150833.893	-38912.520	4.997	7° 40' 16"	
G12-39	-150828.941	-38911.853	13.597	7° 32' 52"	



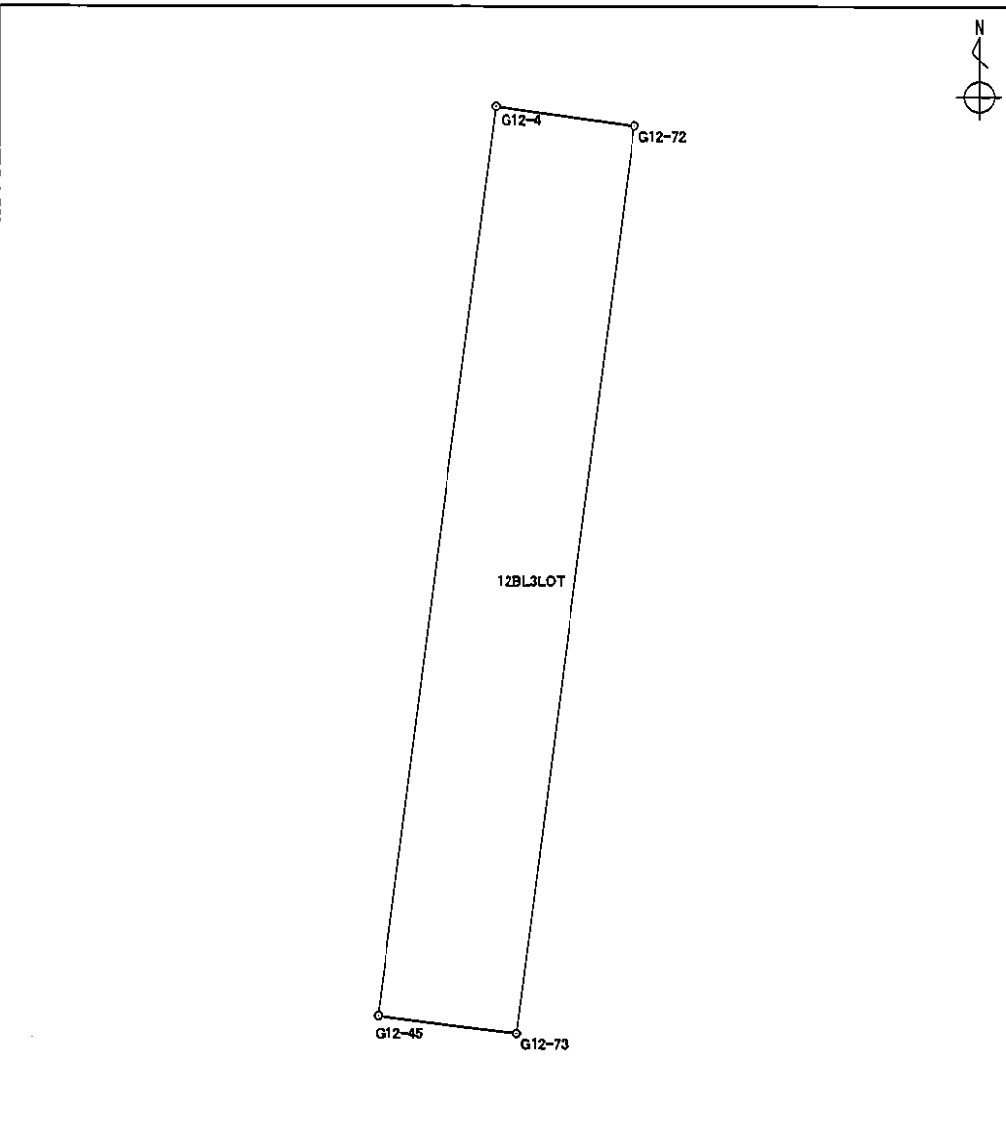
面積算出公式 $A = \frac{1}{2} \sum X_n \times (Y_{n+1} - Y_{n-1})$	面積	314.3982855	土地の所在	
	地積	314.39	土地の所有者	

座 標 面 積 計 算 書

世界測地系

地番	12BL3LOT	地目	
----	----------	----	--

境界点	X 座標	Y 座標	辺長	方向角	備考
G12-4	-150817.851	-38893.272	2.779	98° 03' 57"	
G12-72	-150818.241	-38890.520	18.343	187° 15' 47"	
G12-73	-150836.437	-38892.839	2.779	277° 21' 37"	
G12-45	-150836.081	-38895.595	18.377	7° 15' 43"	



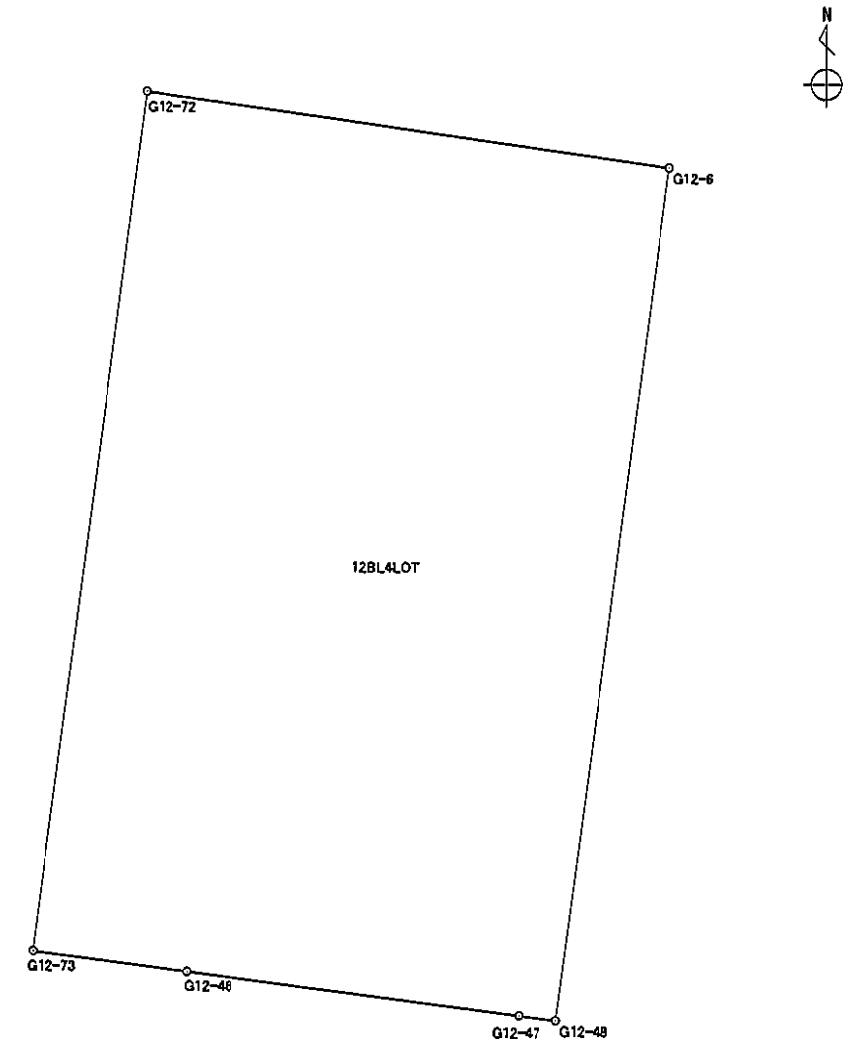
面積算出公式		面 積	51.0243350	土地の所在	
$A = \frac{1}{2} \sum X_n \times (Y_{n+1} - Y_{n-1})$		地 積	51.02	土地の所有者	

座 標 面 積 計 算 書

世界測地系

地番	12BL4LOT	地目	
----	----------	----	--

境界点	X座標	Y座標	辺長	方向角	備考
G12-72	-150818.241	-38890.520	11.091	98° 05' 47"	
G12-6	-150819.803	-38879.540	18.217	187° 19' 35"	
G12-48	-150837.871	-38881.863	0.778	277° 27' 47"	
G12-47	-150837.770	-38882.634	7.025	277° 26' 34"	
G12-46	-150836.860	-38889.600	3.267	277° 26' 26"	
G12-73	-150836.437	-38892.839	18.343	7° 15' 47"	



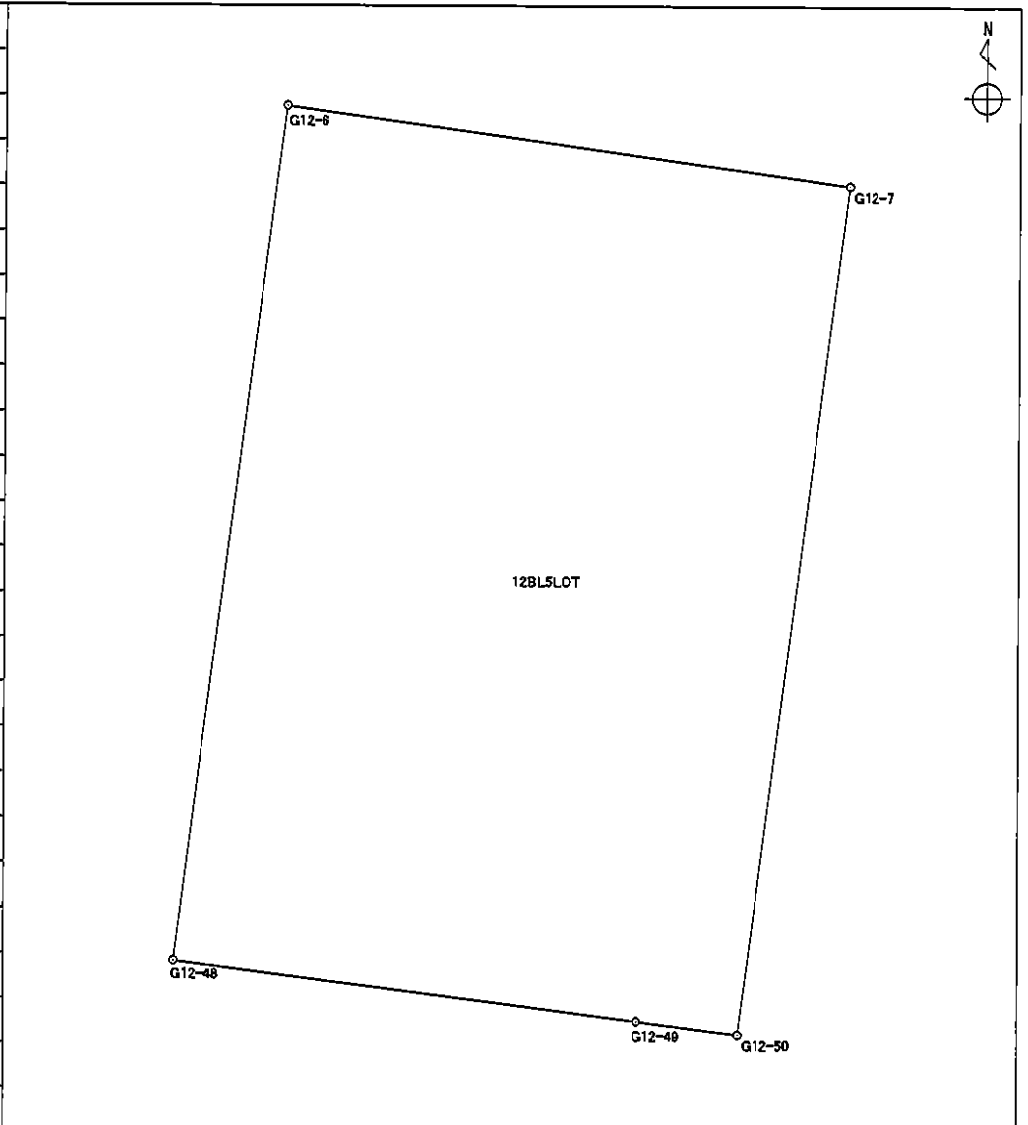
面積算出公式 $A = \frac{1}{2} \sum X_n \times (Y_{n+1} - Y_{n-1})$	面 積	202.5280370	土地の所在
	地 積	202.52	土地の所有者

座 標 面 積 計 算 書

世界測地系

地番	12BL5LOT	地目	
----	----------	----	--

境界点	X 座標	Y 座標	辺長	方向角	備考
G12-6	-150819.803	-38879.540	11.938	98° 05' 58"	
G12-7	-150821.485	-38867.721	18.081	187° 19' 39"	
G12-50	-150839.418	-38870.027	2.139	277° 28' 02"	
G12-49	-150839.140	-38872.148	9.798	277° 26' 31"	
G12-48	-150837.871	-38881.863	18.217	7° 19' 35"	



面積算出公式 $A = \frac{1}{2} \sum X_n \times (Y_{n+1} - Y_{n-1})$	面 積	216.6330635	土地の所在
	地 積	216.63	土地の所有者

座 標 面 積 計 算 書

世界測地系

地番	12BL6LOT	地目	
----	----------	----	--

境界点	X 座標	Y 座標	辺長	方向角	備考	
G12-9	-150821.607	-38866.862	5.432	98° 05' 45"		
G12-58	-150822.372	-38861.484	1.321	98° 18' 51"		
G12-10	-150822.563	-38860.177	17.974	187° 19' 23"		
G12-54	-150840.390	-38862.468	2.842	277° 20' 15"		
G12-53	-150840.027	-38865.287	3.911	277° 18' 57"		
G12-52	-150839.529	-38869.166	18.069	7° 19' 32"		

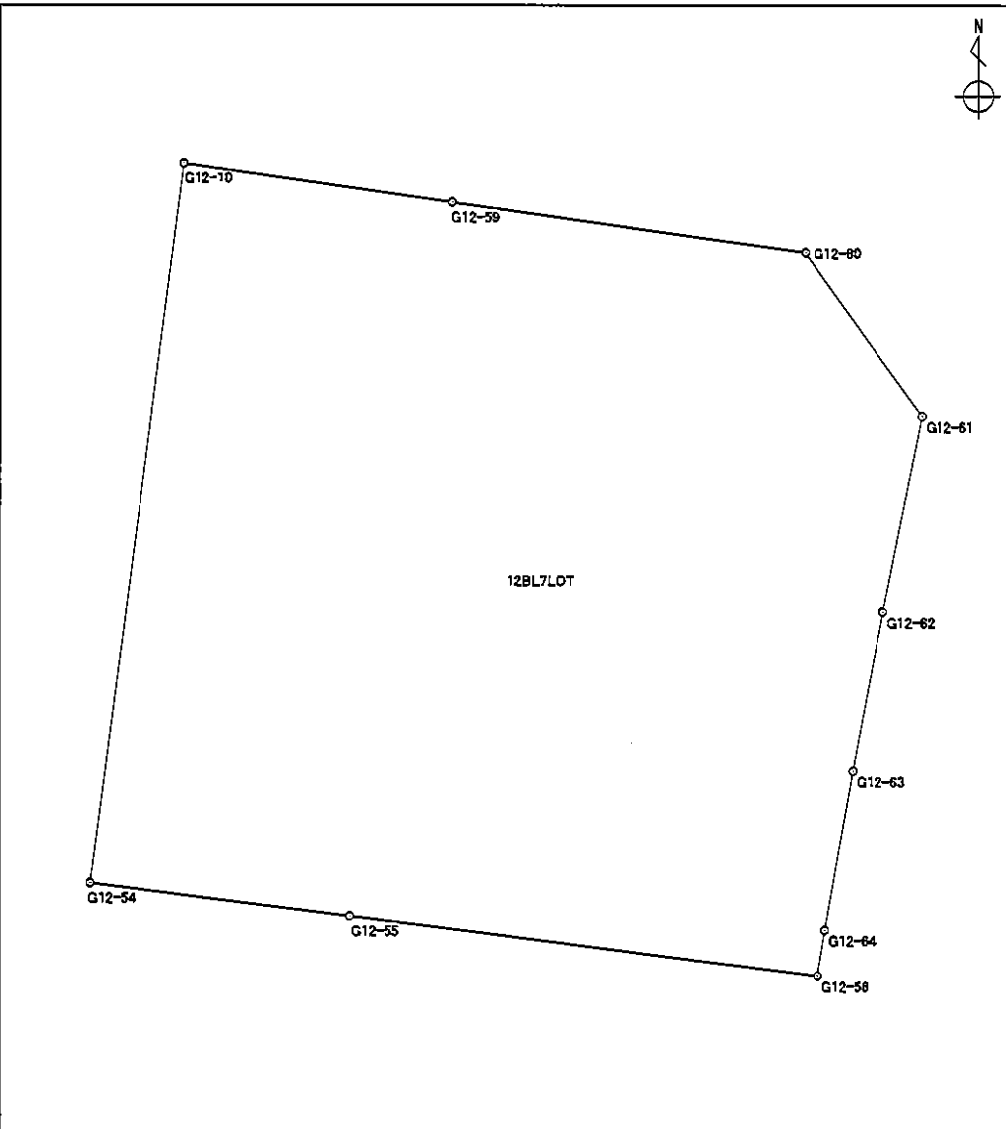
面積算出公式		面積	121.7060595	土地の所在	
$A = \frac{1}{2} \sum X_n \times (Y_{n+1} - Y_{n-1})$		地積	121.70	土地の所有者	

座 標 面 積 計 算 書

世界測地系

地番 12BL7LOT 地目

境界点	X 座標	Y 座標	辺長	方向角	備考
G12-10	-150822.563	-38860.177	6.694	98° 17' 19"	
G12-59	-150823.528	-38853.553	8.762	98° 10' 08"	
G12-60	-150824.773	-38844.880	4.986	144° 42' 24"	
G12-61	-150828.843	-38841.999	4.916	191° 12' 50"	
G12-62	-150833.665	-38842.955	4.009	190° 36' 33"	
G12-63	-150837.605	-38843.693	4.019	190° 00' 05"	
G12-64	-150841.563	-38844.391	1.140	189° 11' 22"	
G12-56	-150842.688	-38844.573	11.613	277° 19' 02"	
G12-55	-150841.209	-38856.091	6.429	277° 19' 06"	
G12-54	-150840.390	-38862.468	17.974	7° 19' 23"	



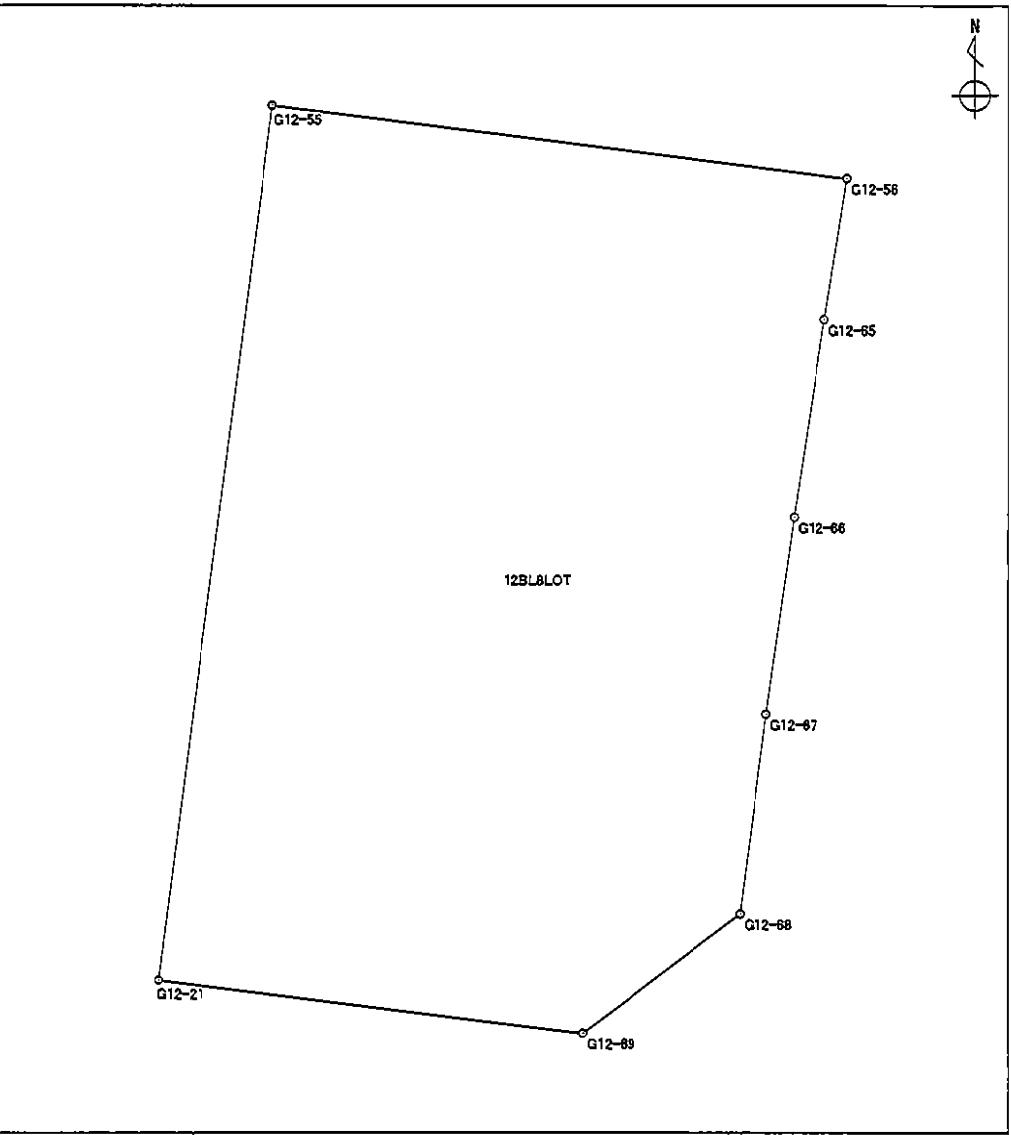
面積算出公式		面積	323.3579735	土地の所在
$A = \frac{1}{2} \sum X_n \times (Y_{n+1} - Y_{n-1})$		地積	323.35	土地の所有者

座 標 面 積 計 算 書

世界測地系

地番	12BL8LOT	地目	
----	----------	----	--

境 界 点	X 座 標	Y 座 標	辺 長	方 向 角	備 考
G12-56	-150842.688	-38844.573	2.870	189° 09' 49"	
G12-65	-150845.521	-38845.030	4.011	188° 39' 41"	
G12-66	-150849.486	-38845.634	4.010	188° 05' 59"	
G12-67	-150853.456	-38846.199	4.042	187° 26' 04"	
G12-68	-150857.464	-38846.722	3.956	232° 24' 53"	
G12-69	-150859.877	-38849.857	8.563	277° 12' 20"	
G12-21	-150858.803	-38858.352	17.739	7° 19' 23"	
G12-55	-150841.209	-38856.091	11.613	97° 19' 02"	



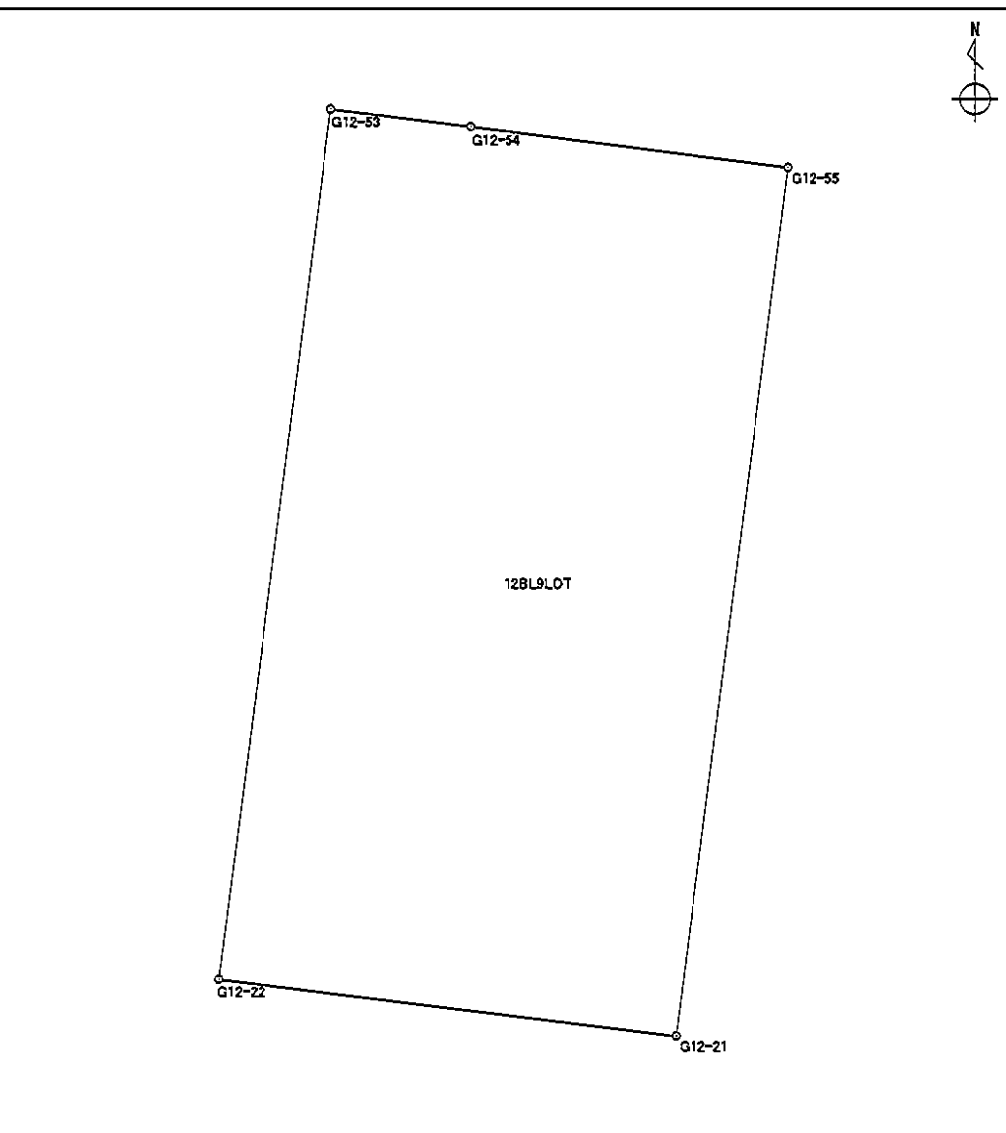
面積算出公式	$A = \frac{1}{2} \sum X_n \times (Y_{n+1} - Y_{n-1})$	面 積	198.7334940	土 地 の 所 在	
		地 積	198.73	土 地 の 所 有 者	

座標面積計算書

世界測地系

地番	12BL9LOT	地目	
----	----------	----	--

境界点	X座標	Y座標	辺長	方向角	備考
G12-21	-150858.803	-38858.352	9.272	277° 11' 58"	
G12-22	-150857.641	-38867.551	17.759	7° 19' 27"	
G12-53	-150840.027	-38865.287	2.842	97° 20' 15"	
G12-54	-150840.390	-38862.468	6.429	97° 19' 06"	
G12-55	-150841.209	-38856.091	17.739	187° 19' 23"	



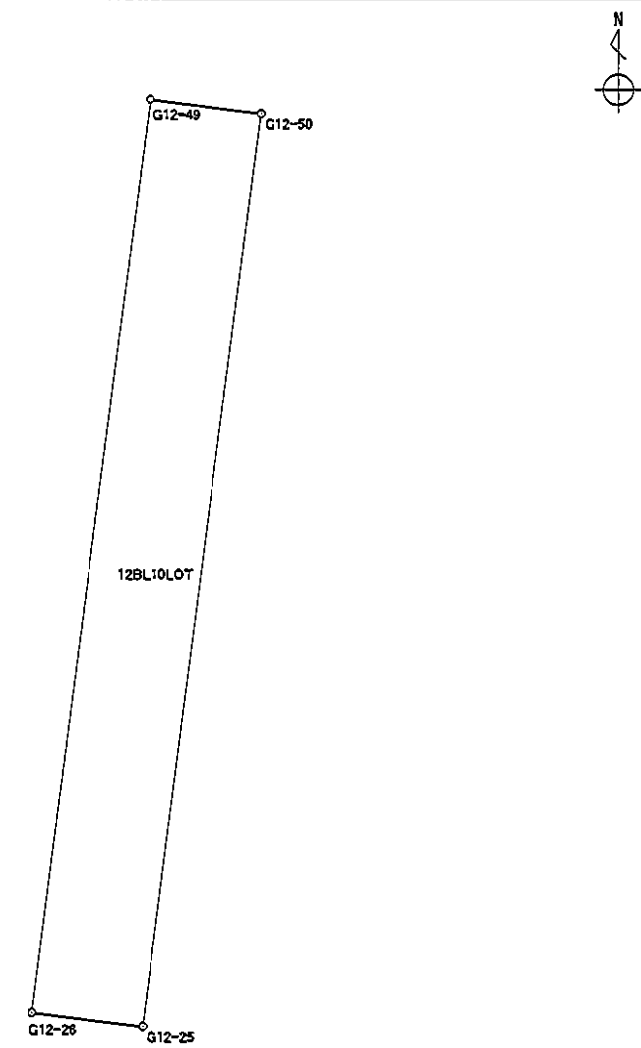
面積算出公式	面積	164.5613950	土地の所在	
$A = \frac{1}{2} \sum X_n \times (Y_{n+1} - Y_{n-1})$			地積	164.56

座 標 面 積 計 算 書

世界測地系

地番	12BL10LOT	地目	
----	-----------	----	--

境界点	X座標	Y座標	辺長	方向角	備考
G12-25	-150857.041	-38872.293	2.138	277° 18' 28"	
G12-26	-150856.769	-38874.414	17.774	7° 19' 28"	
G12-49	-150839.140	-38872.148	2.139	97° 28' 02"	
G12-50	-150839.418	-38870.027	17.768	187° 19' 37"	

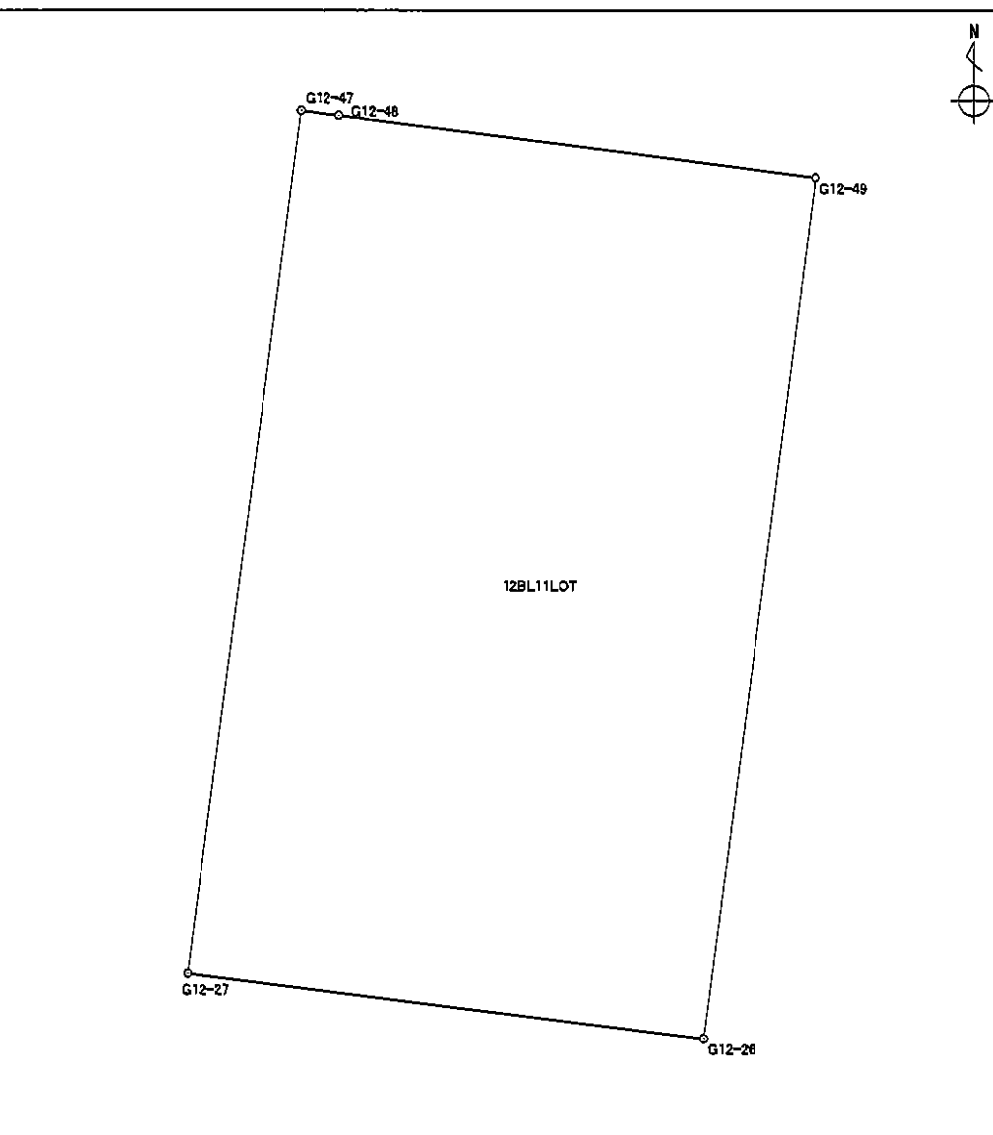


面積算出公式	面積	38.0078960	土地の所在
$A = \frac{1}{2} \sum X_n \times (Y_{n+1} - Y_{n-1})$	地積	38.00	土地の所有者

座 標 面 積 計 算 書

地番 12BL11LOT 地目

境界点	X座標	Y座標	辺長	方向角	備考
G12-26	-150856.769	-38874.414	10.603	277° 17' 36"	
G12-27	-150855.423	-38884.931	17.802	7° 24' 49"	
G12-47	-150837.770	-38882.634	0.778	97° 27' 47"	
G12-48	-150837.871	-38881.863	9.798	97° 26' 31"	
G12-49	-150839.140	-38872.148	17.774	187° 19' 28"	



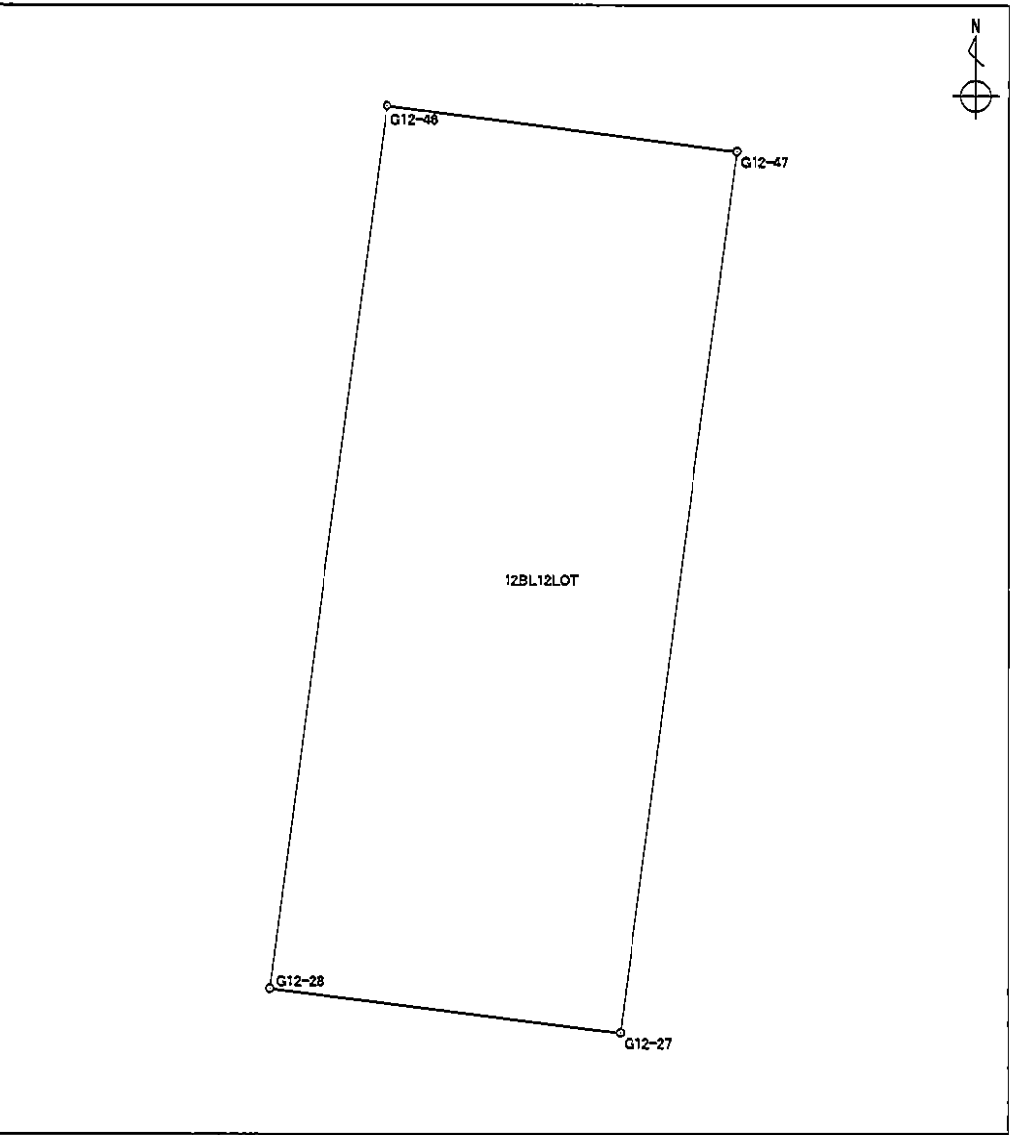
面積算出公式		面 積	188.3538305	土地の所在	
$A = \frac{1}{2} \sum X_n \times (Y_{n+1} - Y_{n-1})$		地 積	188.35	土地の所有者	

座 標 面 積 計 算 書

世界測地系

地番	12BL12LOT	地目	
----	-----------	----	--

境界点	X 座標	Y 座標	辺長	方向角	備考
G12-27	-150855.423	-38884.931	7.026	277° 17' 09"	
G12-28	-150854.532	-38891.900	17.821	7° 24' 55"	
G12-46	-150836.860	-38889.600	7.025	97° 26' 34"	
G12-47	-150837.770	-38882.634	17.802	187° 24' 49"	



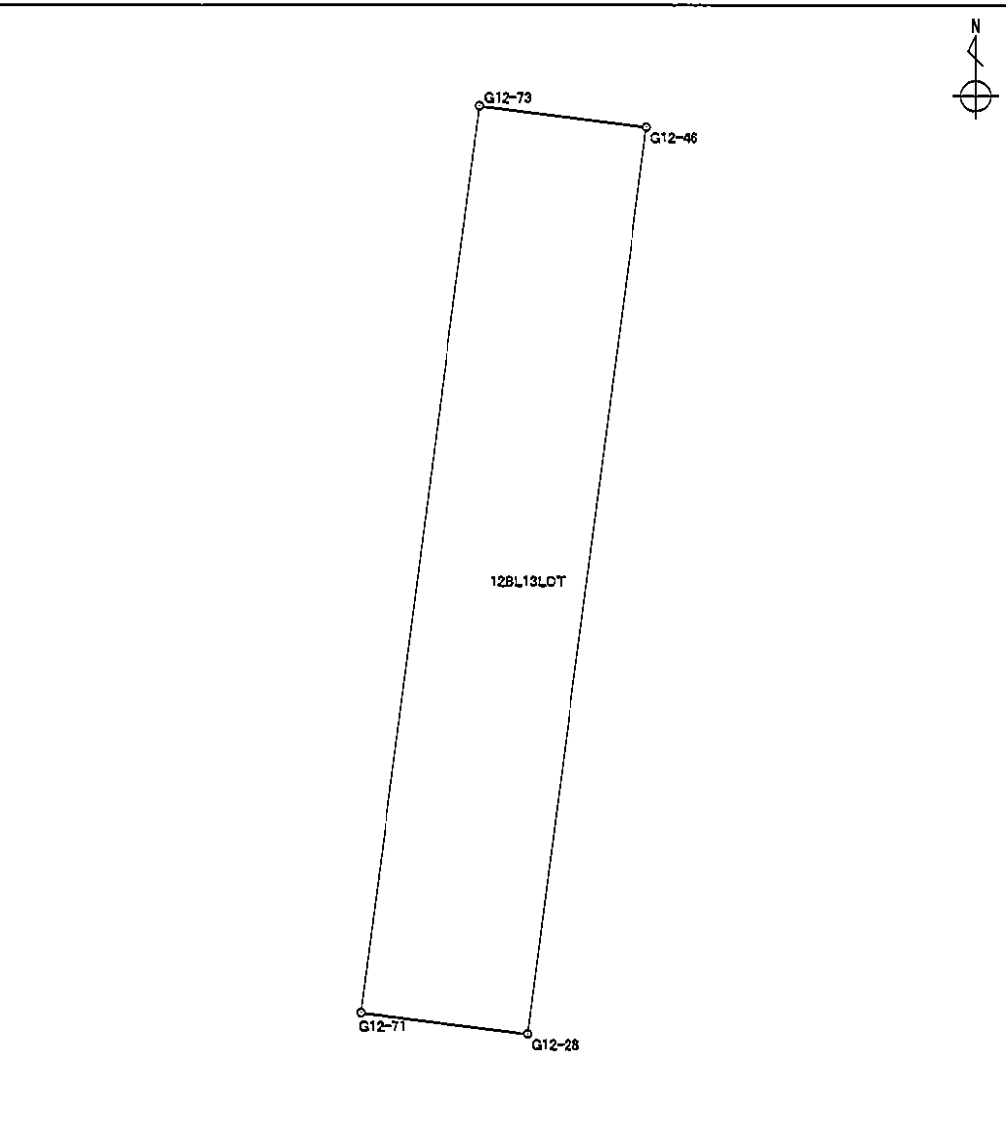
面積算出公式	面積	125.1332680	土地の所在	
$A = \frac{1}{2} \sum X_n \times (Y_{n+1} - Y_{n-1})$	地積	125.13	土地の所有者	

座標面積計算書

世界測地系

地番	12BL13LOT	地目	
----	-----------	----	--

境界点	X座標	Y座標	辺長	方向角	備考
G12-28	-150854.532	-38891.900	3.266	277° 17' 57"	
G12-71	-150854.117	-38895.140	17.829	7° 24' 55"	
G12-73	-150836.437	-38892.839	3.267	97° 26' 26"	
G12-46	-150836.860	-38889.600	17.821	187° 24' 55"	



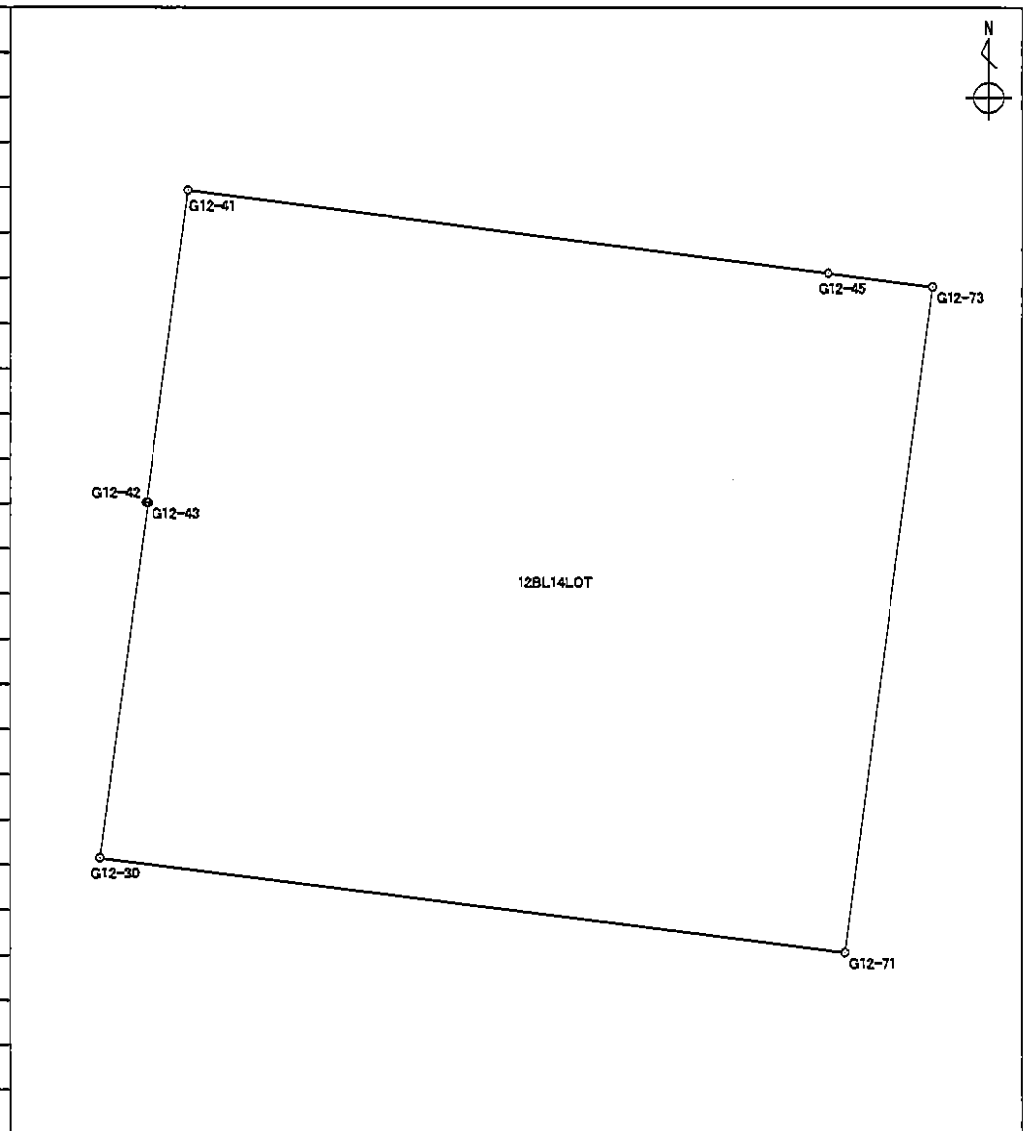
面積算出公式 $A = \frac{1}{2} \sum X_n \times (Y_{n+1} - Y_{n-1})$	面積	58.2253115	土地の所在
	地積	58.22	土地の所有者

座標面積計算書

世界測地系

地番	12BL14LOT	地目	
----	-----------	----	--

境界点	X座標	Y座標	辺長	方向角	備考
G12-71	-150854.117	-38895.140	19.841	277° 15' 43"	
G12-30	-150851.609	-38914.822	9.514	7° 30' 48"	
G12-43	-150842.177	-38913.578	0.047	283° 26' 55"	
G12-42	-150842.166	-38913.624	8.346	7° 36' 04"	
G12-41	-150833.893	-38912.520	17.066	97° 21' 58"	
G12-45	-150836.081	-38895.595	2.779	97° 21' 37"	
G12-73	-150836.437	-38892.839	17.829	187° 24' 55"	

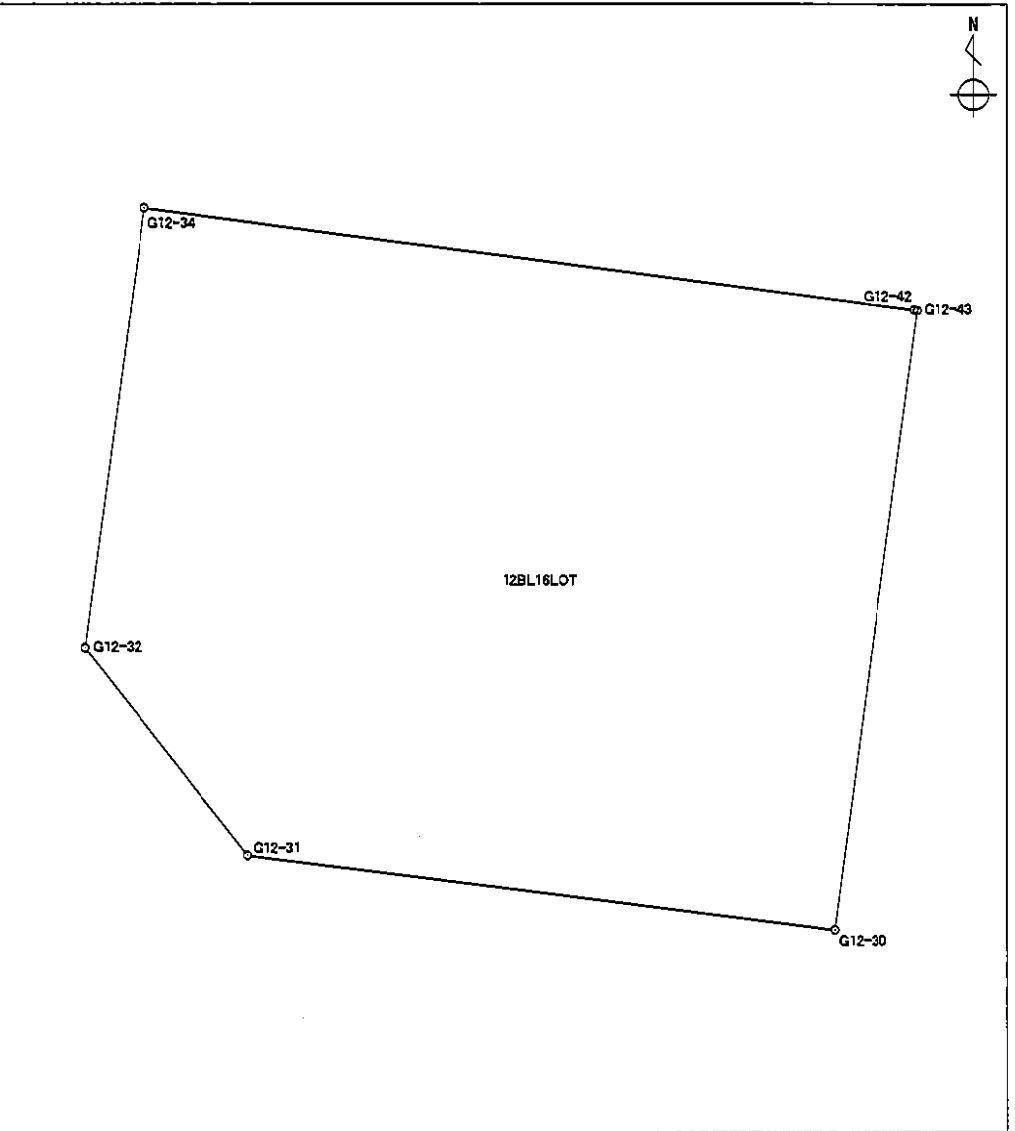


面積算出公式 $A = \frac{1}{2} \sum X_n \times (Y_{n+1} - Y_{n-1})$	面積	354.1675930	土地の所在	
	地積	354.16	土地の所有者	

座標面積計算書

地番 12BL16LOT 地目

境界点	X座標	Y座標	辺長	方向角	備考
G12-30	-150851.609	-38914.822	8.975	277° 17' 03"	
G12-31	-150850.471	-38923.725	4.003	322° 28' 49"	
G12-32	-150847.296	-38926.163	6.741	7° 33' 07"	
G12-34	-150840.613	-38925.277	11.756	97° 35' 28"	
G12-42	-150842.166	-38913.624	0.047	103° 26' 55"	
G12-43	-150842.177	-38913.578	9.514	187° 30' 48"	



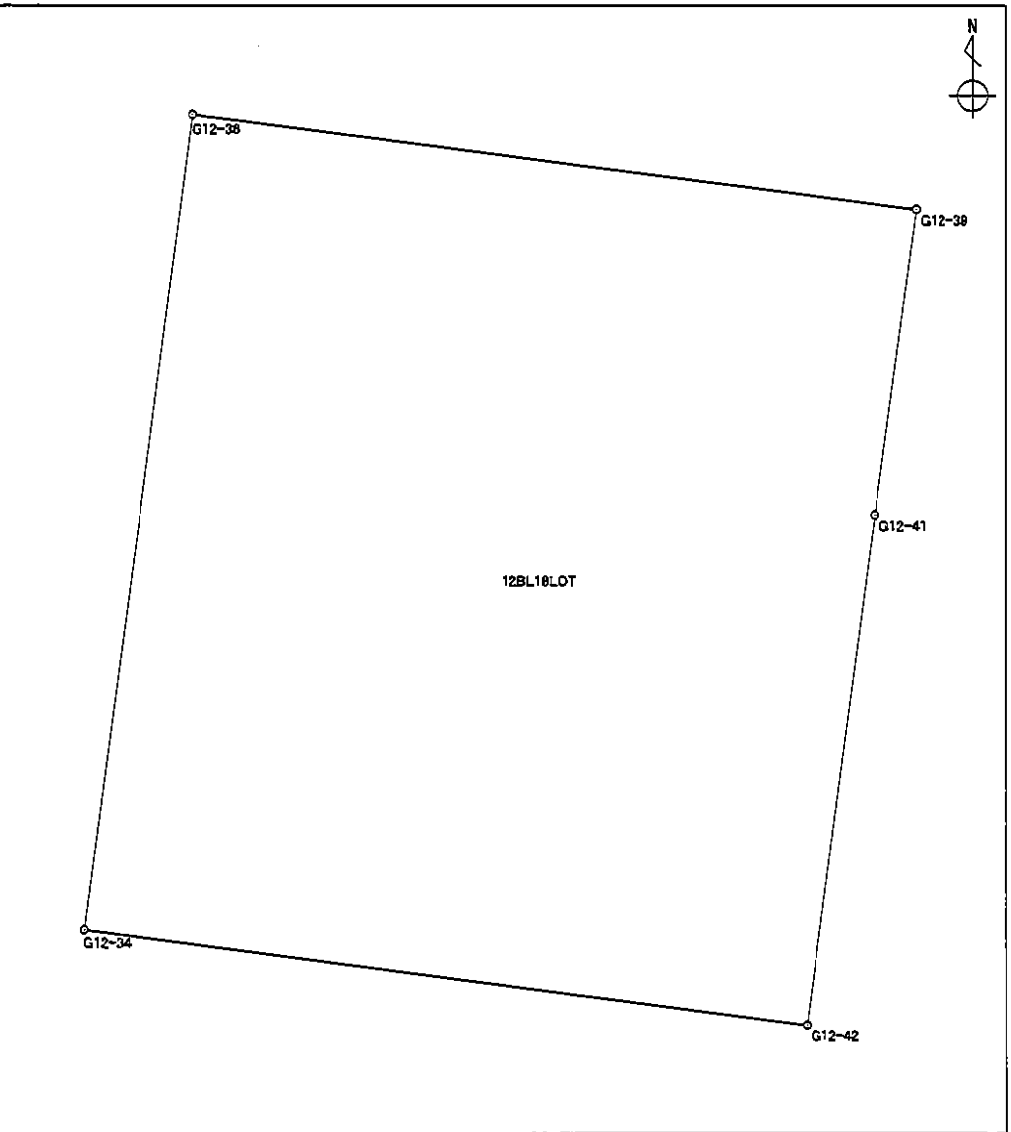
面積算出公式	面積	108.7265655	土地の所在	
$A = \frac{1}{2} \sum X_n \times (Y_{n+1} - Y_{n-1})$	地積	108.72	土地の所有者	

座 標 面 積 計 算 書

世界測地系

地番	12BL18LOT	地目	
----	-----------	----	--

境 界 点	X 座 標	Y 座 標	辺 長	方 向 角	備 考
G12-34	-150840.613	-38925.277	13.327	7° 30' 07"	
G12-36	-150827.400	-38923.537	11.785	97° 30' 48"	
G12-39	-150828.941	-38911.853	4.997	187° 40' 16"	
G12-41	-150833.893	-38912.520	8.346	187° 36' 04"	
G12-42	-150842.166	-38913.624	11.756	277° 35' 28"	

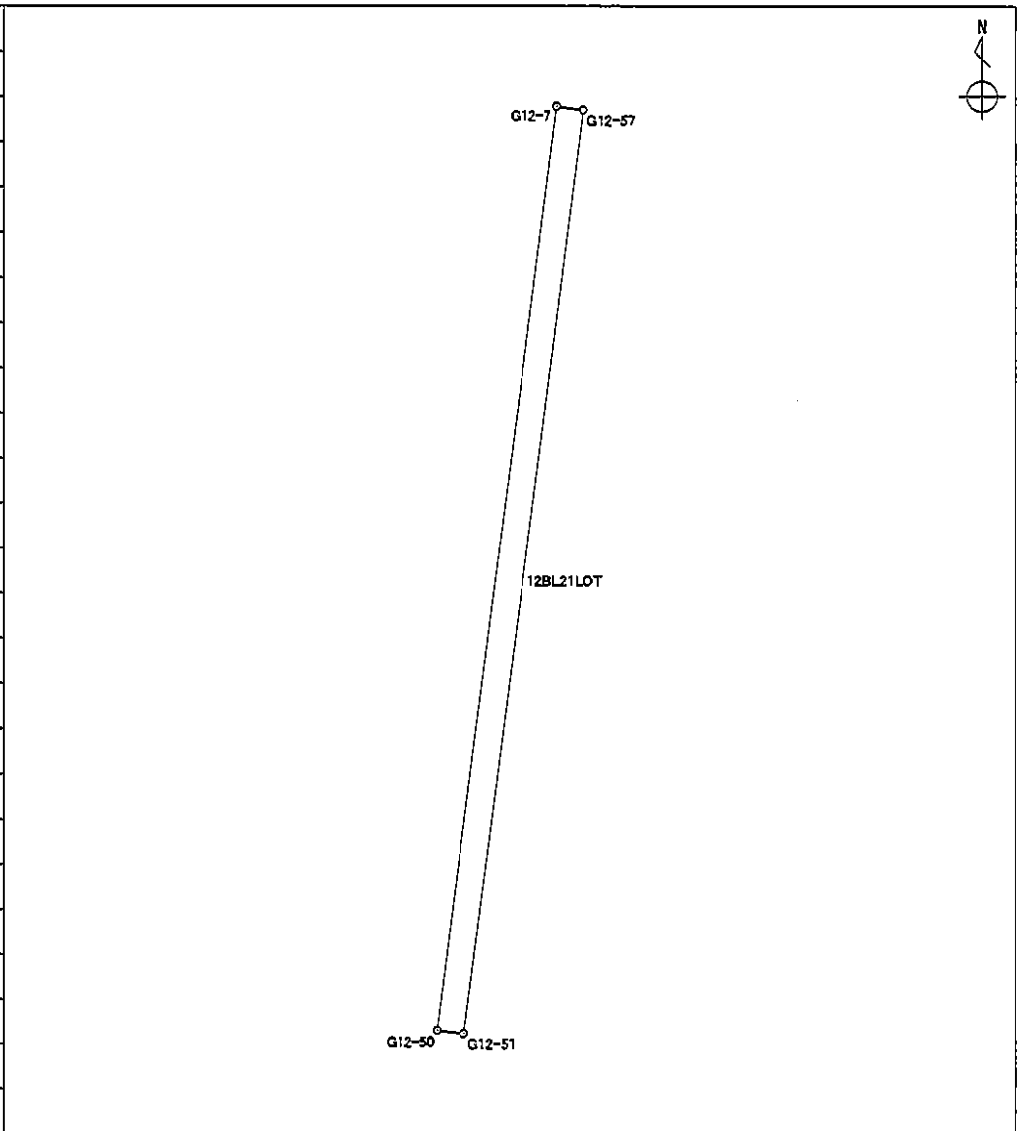


面積算出公式 $A = \frac{1}{2} \sum X_n \times (Y_{n+1} - Y_{n-1})$	面 積	156.9361185	土地の所在	
	地 積	156.93	土地の所有者	

座 標 面 積 計 算 書

地番	12BL21LOT	地目	
----	-----------	----	--

境界点	X座標	Y座標	辺長	方向角	備考
G12-7	-150821.485	-38867.721	0.520	98° 04' 04"	
G12-57	-150821.558	-38867.206	18.074	187° 19' 25"	
G12-51	-150839.485	-38869.510	0.521	277° 23' 02"	
G12-50	-150839.418	-38870.027	18.081	7° 19' 39"	



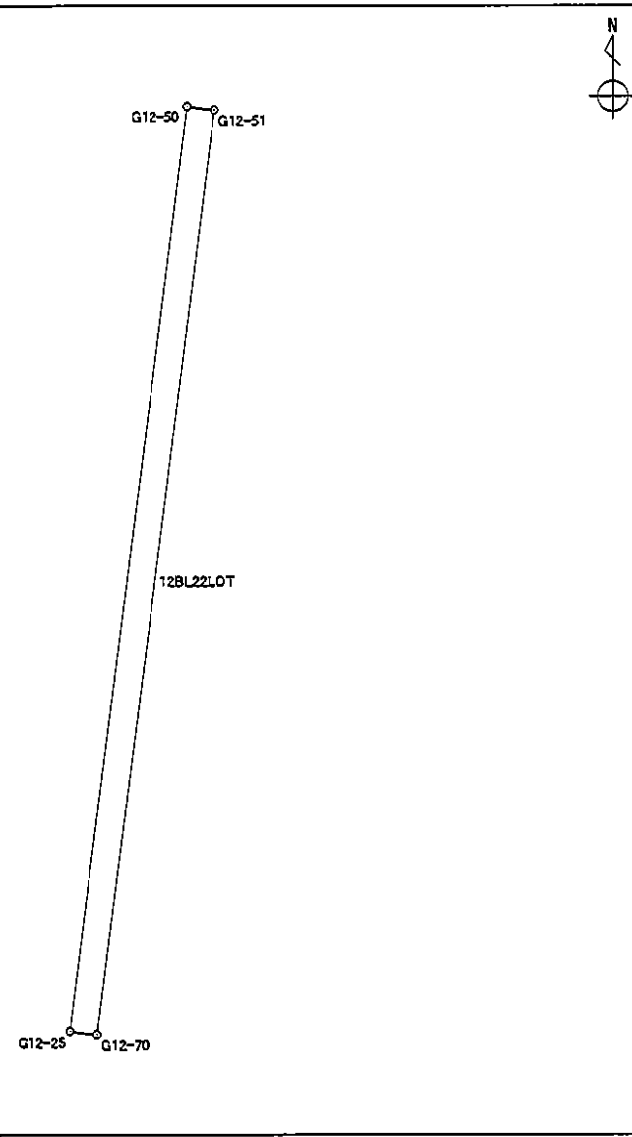
面積算出公式 $A = \frac{1}{2} \sum X_n \times (Y_{n+1} - Y_{n-1})$	面積	9.4132300	土地の所在	
	地積	9.41	土地の所有者	

座標面積計算書

世界測地系

地番 12BL22LOT	地目
---------------------	-----------

境界点	X座標	Y座標	辺長	方向角	備考
G12-70	-150857.107	-38871.775	0.522	277° 15' 40"	
G12-25	-150857.041	-38872.293	17.768	7° 19' 37"	
G12-50	-150839.418	-38870.027	0.521	97° 23' 02"	
G12-51	-150839.485	-38869.510	17.767	187° 19' 27"	



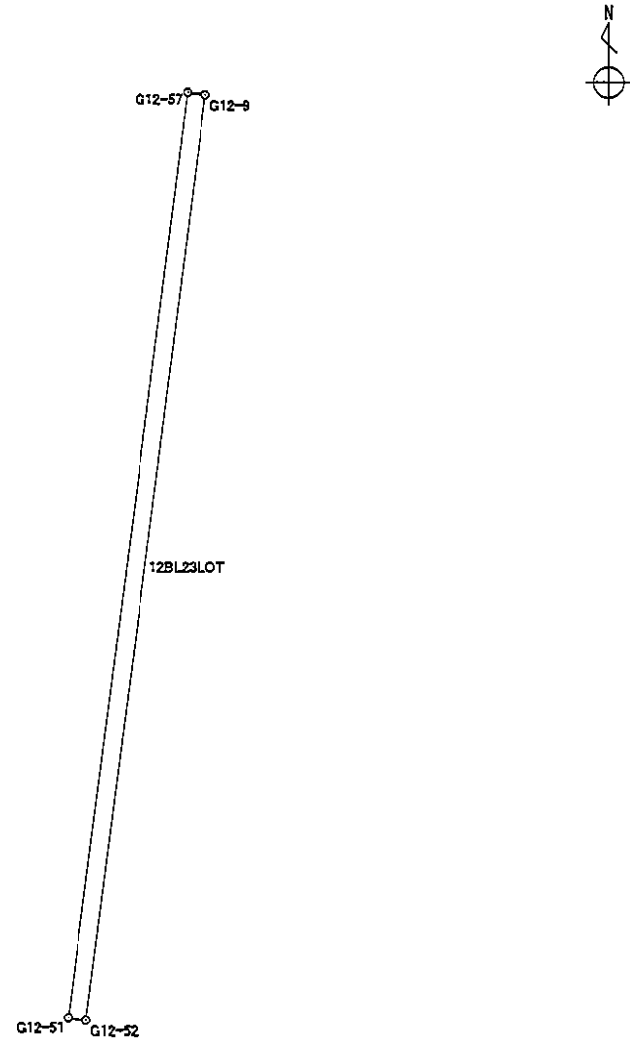
面積算出公式 $A = \frac{1}{2} \sum X_n \times (Y_{n+1} - Y_{n-1})$	面積	9.2702995	土地の所在	
	地積	9.27	土地の所有者	

座 標 面 積 計 算 書

世界測地系

地番	12BL23LOT	地目	
----	-----------	----	--

境界点	X 座標	Y 座標	辺長	方向角	備考
G12-57	-150821.558	-38867.206	0.347	98° 06' 24"	
G12-9	-150821.607	-38866.862	18.069	187° 19' 32"	
G12-52	-150839.529	-38869.166	0.347	277° 17' 20"	
G12-51	-150839.485	-38869.510	18.074	7° 19' 25"	



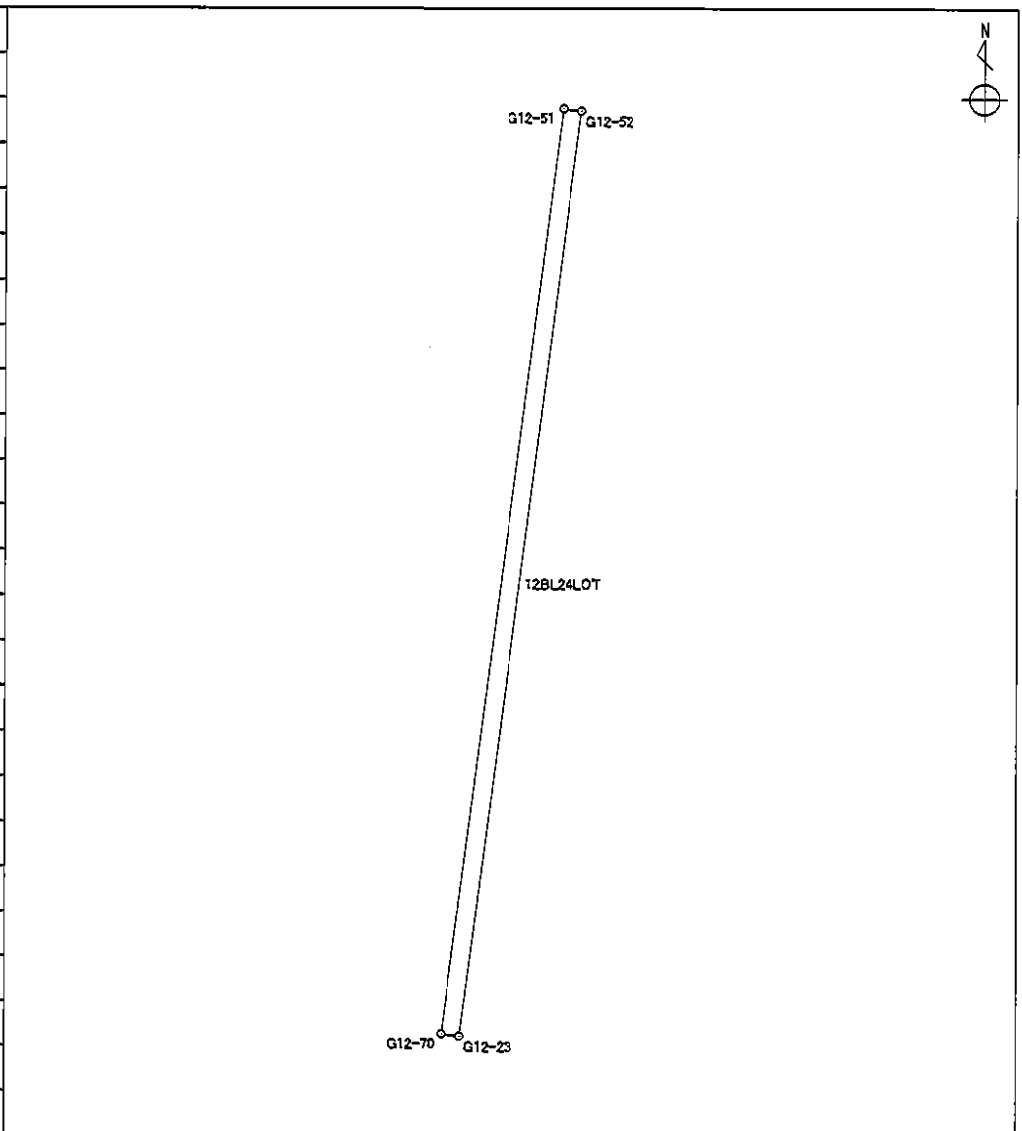
面積算出公式 $A = \frac{1}{2} \sum X_n \times (Y_{n+1} - Y_{n-1})$	面 積	6.2731640	土地の所在	
	地 積	6.27	土地の所有者	

座 標 面 積 計 算 書

世界測地系

地番	12BL24LOT	地目	
----	-----------	----	--

境界点	X 座標	Y 座標	辺長	方向角	備考
G12-23	-150857.151	-38871.431	0.347	277° 17' 20"	
G12-70	-150857.107	-38871.775	17.767	7° 19' 27"	
G12-51	-150839.485	-38869.510	0.347	97° 17' 20"	
G12-52	-150839.529	-38869.166	17.767	187° 19' 27"	



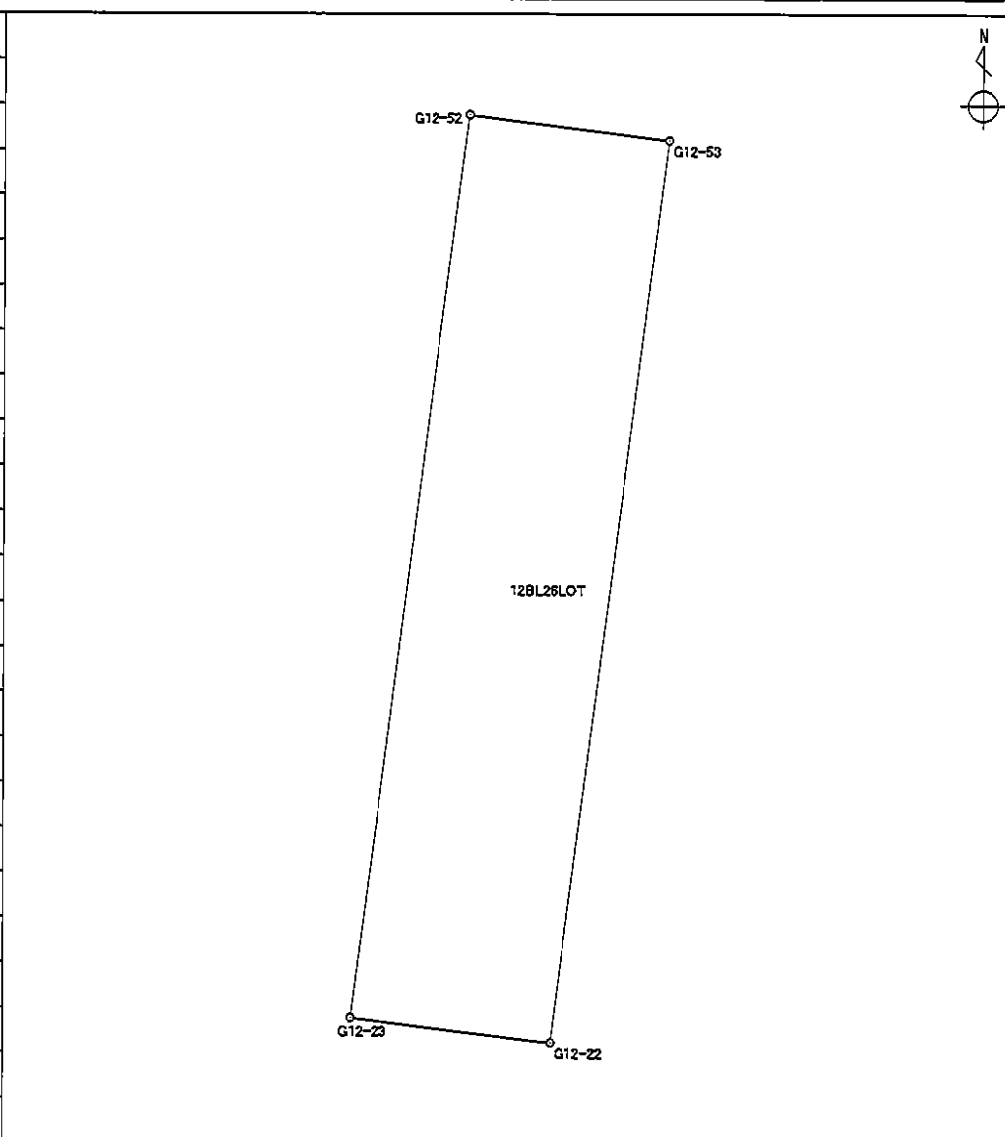
面積算出公式	面 積	6.1616280	土地の所在	
$A = \frac{1}{2} \sum X_n \times (Y_{n+1} - Y_{n-1})$	地 積	6.16	土地の所有者	

座標面積計算書

世界測地系

地番 12BL26LOT 地目

境界点	X座標	Y座標	辺長	方向角	備考
G12-22	-150857.641	-38867.551	3.911	277° 11' 52"	
G12-23	-150857.151	-38871.431	17.767	7° 19' 27"	
G12-52	-150839.529	-38869.166	3.911	97° 18' 57"	
G12-53	-150840.027	-38865.287	17.759	187° 19' 27"	



面積算出公式 $A = \frac{1}{2} \sum X_n \times (Y_{n+1} - Y_{n-1})$	面積	69.4676940	土地の所在	
	地積	69.46	土地の所有者	