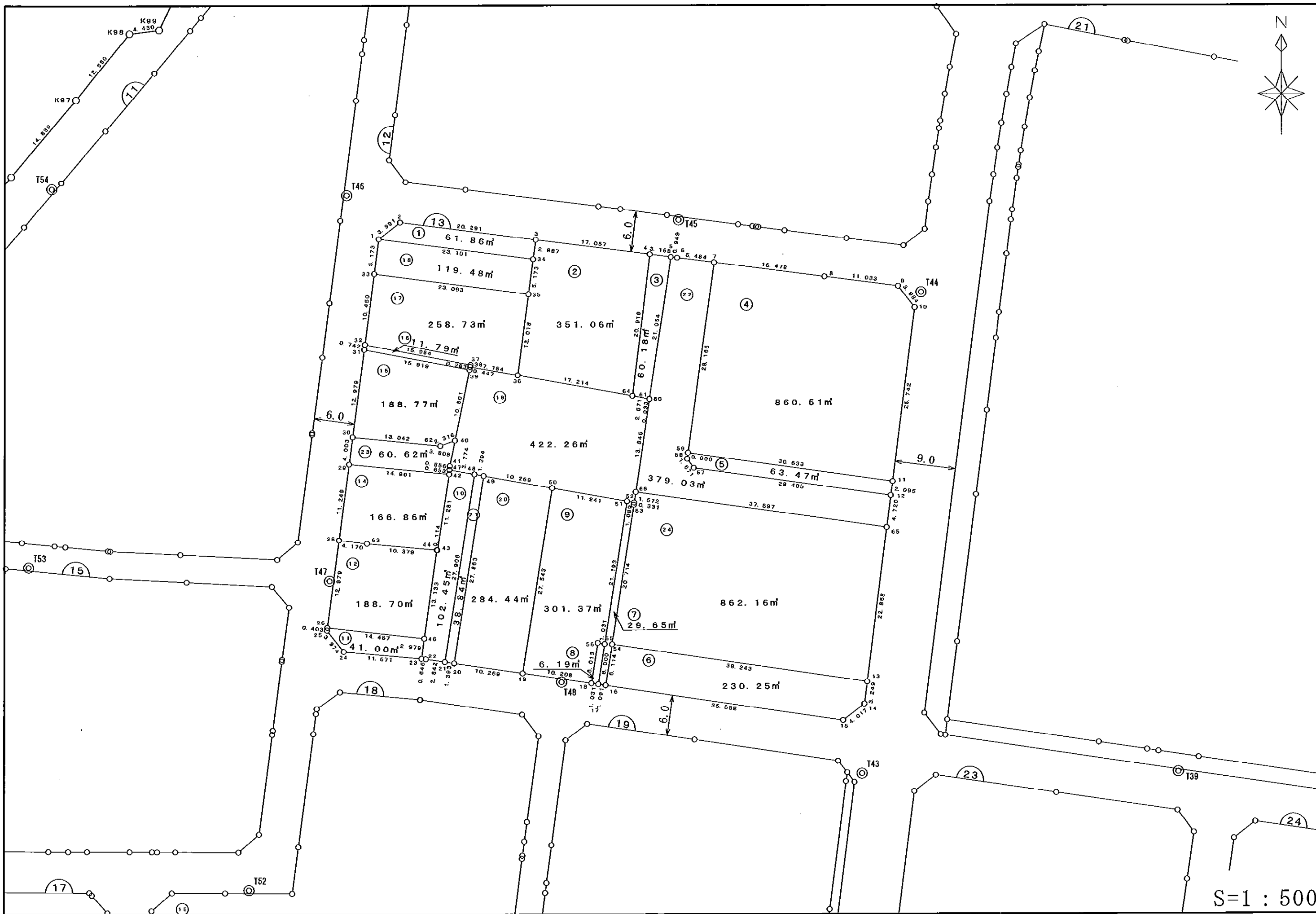


新保下中野土地区画整理事業 13街区



S=1 : 500

面積集計表

平成19年6月11日

現場名: 平成18年度出来形確認測量

所有者	No.	地番No	地番名	面積	地積	坪数
	1	246	13BL1LOT	61.8650245	61.86	18.71
	2	247	13BL2LOT	351.0680755	351.06	106.19
	3	248	13BL3LOT	60.1890960	60.18	18.20
	4	249	13BL4LOT	860.5161265	860.51	260.30
	5	250	13BL5LOT	63.4763605	63.47	19.20
	6	251	13BL6LOT	230.2596170	230.25	69.65
	7	252	13BL7LOT	29.6538990	29.65	8.97
	8	253	13BL8LOT	6.1924040	6.19	1.87
	9	254	13BL9LOT	301.3777030	301.37	91.16
	10	255	13BL10LOT	102.4528220	102.45	30.99
	11	256	13BL11LOT	41.0072865	41.00	12.40
	12	257	13BL12LOT	188.7068980	188.70	57.08
	13	258	13BL14LOT	166.8637230	166.86	50.47
	14	259	13BL15LOT	188.7702710	188.77	57.10
	15	260	13BL16LOT	11.7998885	11.79	3.56
	16	261	13BL17LOT	258.7366475	258.73	78.26
	17	262	13BL18LOT	119.4854840	119.48	36.14
	18	263	13BL19LOT	422.2680385	422.26	127.73
	19	264	13BL20LOT	284.4456715	284.44	86.04
	20	265	13BL21LOT	38.8440420	38.84	11.75
	21	266	13BL22LOT	379.0370735	379.03	114.65
	22	267	13BL23LOT	60.6240725	60.62	18.33
	23	268	13BL24LOT	862.1665115	862.16	260.80
合計			23筆	5089.8067360	5089.67	1539.55

座 標 面 積 計 算 書

世界測地系

地番	13BL16LOT	地目	
----	-----------	----	--

境界点	X座標	Y座標	辺長	方向角	備考	
G13-31	-150875.067	-38929.873	0.742	7° 35' 41"		
G13-32	-150874.332	-38929.775	15.964	100° 48' 21"		
G13-37	-150877.325	-38914.094	0.293	189° 48' 56"		
G13-38	-150877.614	-38914.144	0.447	191° 53' 19"		
G13-39	-150878.051	-38914.236	15.919	280° 48' 14"		

面積算出公式		面積	11.7998885	土地の所在	
$A = \frac{1}{2} \sum X_n \times (Y_{n+1} - Y_{n-1})$		地積	11.79	土地の所有者	

