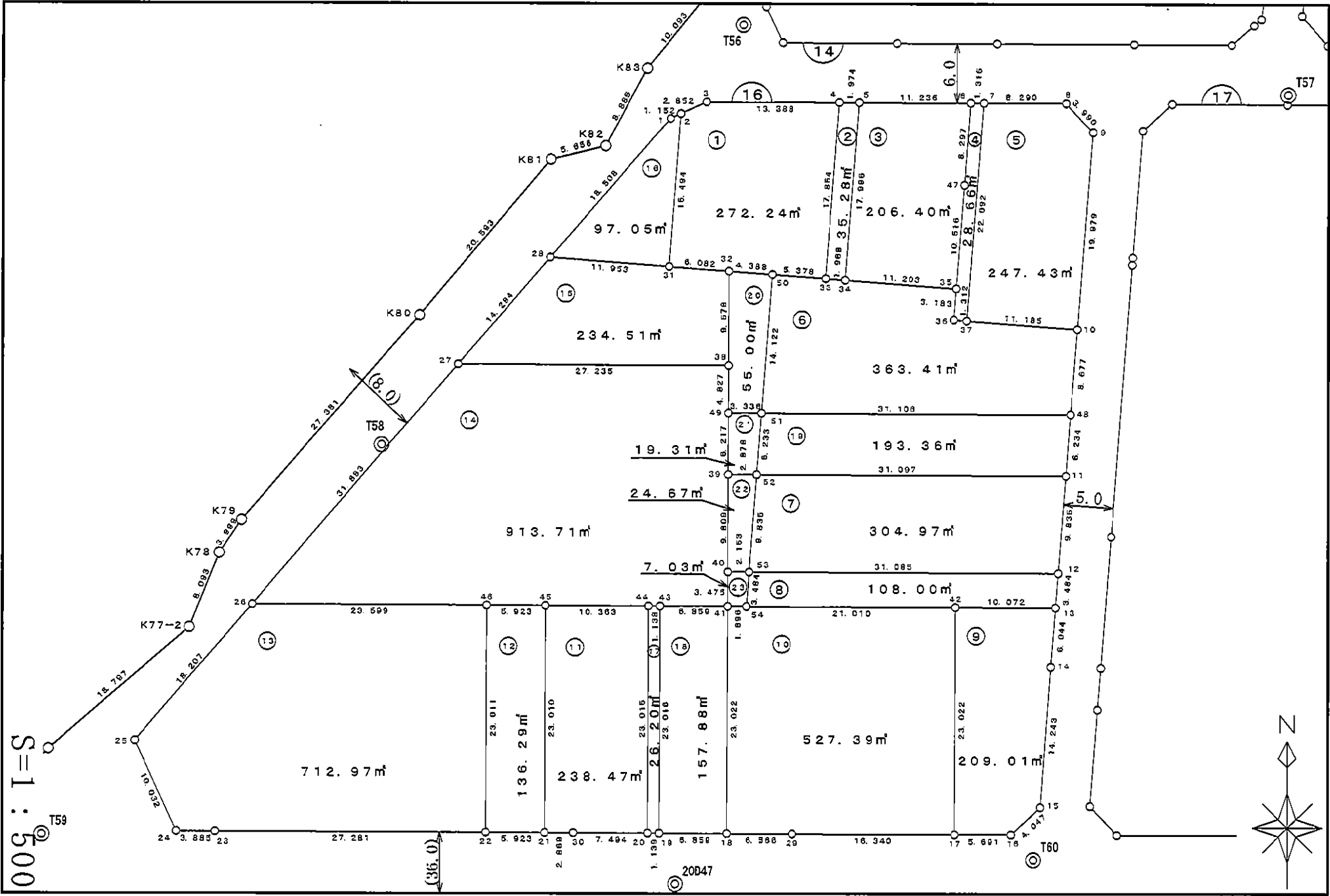


新保下中野土地区画整理事業

16街区



面積集計表

平成 19 年 2 月 5 日

現場名：平成18年度出来形確認測量

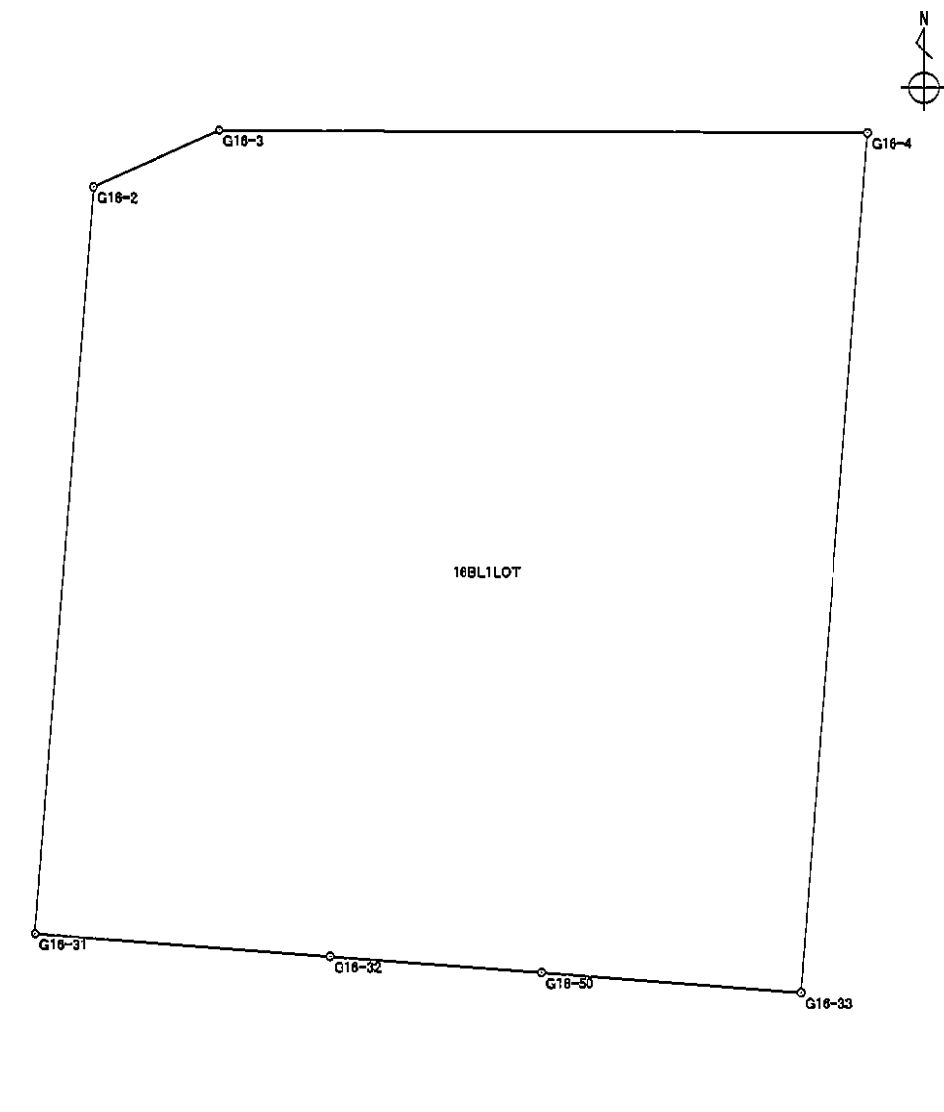
所有者	No.	地番No	地番名	面積	地積	坪数
	1	304	16BL1LOT	272.2453310	272.24	82.35
	2	305	16BL2LOT	35.2805340	35.28	10.67
	3	306	16BL3LOT	206.4006085	206.40	62.43
	4	307	16BL4LOT	28.6647505	28.66	8.67
	5	308	16BL5LOT	247.4321205	247.43	74.84
	6	309	16BL6LOT	363.4139045	363.41	109.93
	7	310	16BL7LOT	304.9766560	304.97	92.25
	8	311	16BL8LOT	108.0077680	108.00	32.67
	9	312	16BL9LOT	209.0172250	209.01	63.22
	10	313	16BL10LOT	527.3998710	527.39	159.53
	11	314	16BL11LOT	238.4733425	238.47	72.13
	12	315	16BL12LOT	136.2928725	136.29	41.22
	13	316	16BL13LOT	712.9776945	712.97	215.67
	14	317	16BL14LOT	913.7139955	913.71	276.39
	15	318	16BL15LOT	234.5165530	234.51	70.94
	16	319	16BL16LOT	97.0590340	97.05	29.36
	17	320	16BL17LOT	26.2035135	26.20	7.92
	18	321	16BL18LOT	157.8895080	157.88	47.76
	19	322	16BL19LOT	193.3638055	193.36	58.49
	20	323	16BL20LOT	55.0063585	55.00	16.63
	21	324	16BL21LOT	19.3157630	19.31	5.84
	22	325	16BL22LOT	24.6754485	24.67	7.46
	23	326	16BL23LOT	7.0351415	7.03	2.12
合計			23筆	5119.3617995	5119.24	1548.49

座 標 面 積 計 算 書

世界測地系

地番	16BL1LOT	地目	
----	----------	----	--

境界点	X 座標	Y 座標	辺長	方向角	備考	
G16-2	-150955.701	-39063.939	2.852	65° 23' 05"		
G16-3	-150954.513	-39061.346	13.388	90° 11' 33"		
G16-4	-150954.558	-39047.958	17.854	184° 21' 56"		
G16-33	-150972.360	-39049.317	5.378	274° 22' 59"		
G16-50	-150971.949	-39054.679	4.388	274° 22' 43"		
G16-32	-150971.614	-39059.054	6.082	274° 22' 32"		
G16-31	-150971.150	-39065.118	15.494	4° 21' 51"		
面積算出公式					面積	272.2453310
$A = \frac{1}{2} \sum X_n \times (Y_{n+1} - Y_{n-1})$					地積	272.24
					土地の所在	
					土地の所有者	

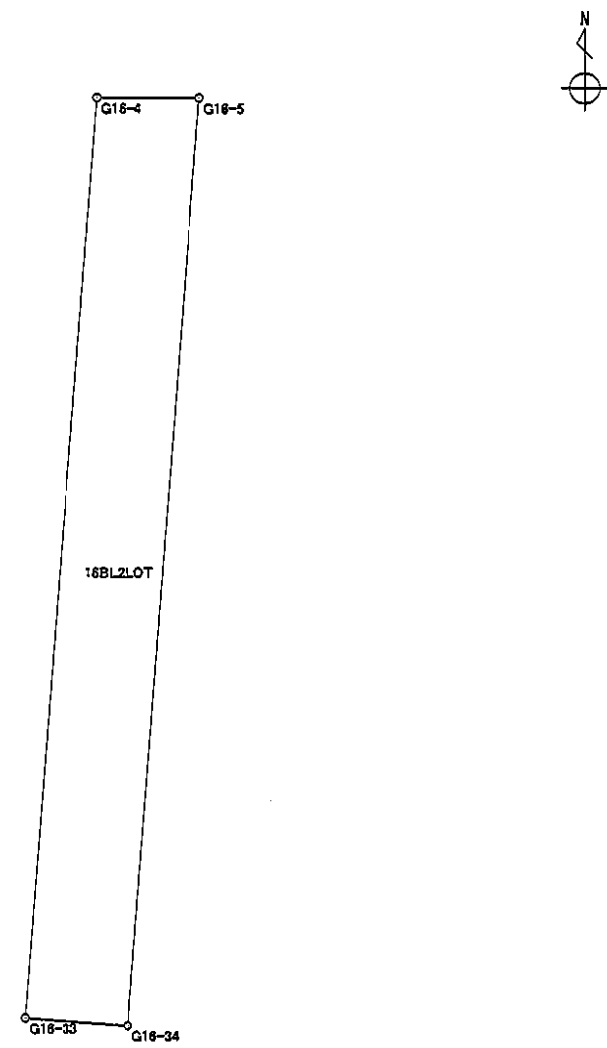


座 標 面 積 計 算 書

世界測地系

地番	16BL2LOT	地目	
----	----------	----	--

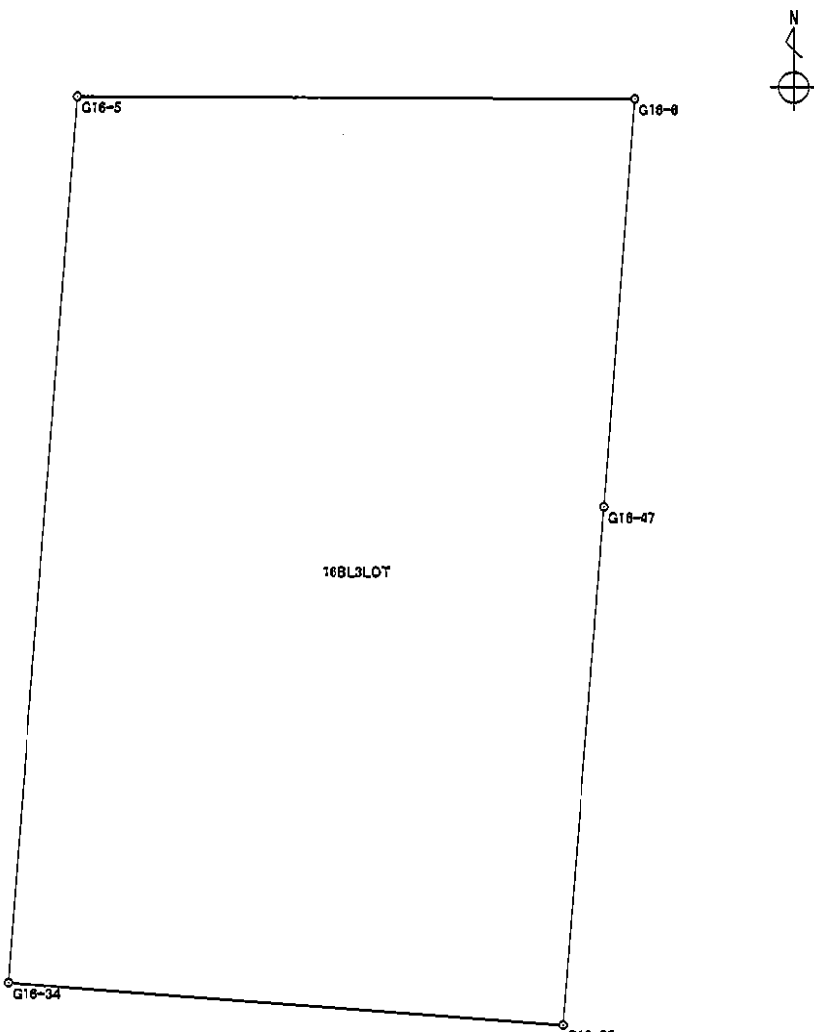
境 界 点	X 座 標	Y 座 標	辺 長	方 向 角	備 考
G16-4	-150954.558	-39047.958	1.974	90° 12' 11"	
G16-5	-150954.565	-39045.984	17.996	184° 22' 09"	
G16-34	-150972.509	-39047.355	1.968	274° 20' 34"	
G16-33	-150972.360	-39049.317	17.854	4° 21' 56"	



面積算出公式 $A = \frac{1}{2} \sum X_n \times (Y_{n+1} - Y_{n-1})$	面 積	35.2805340	土地の所在
	地 積	35.28	土地の所有者

座標面積計算書

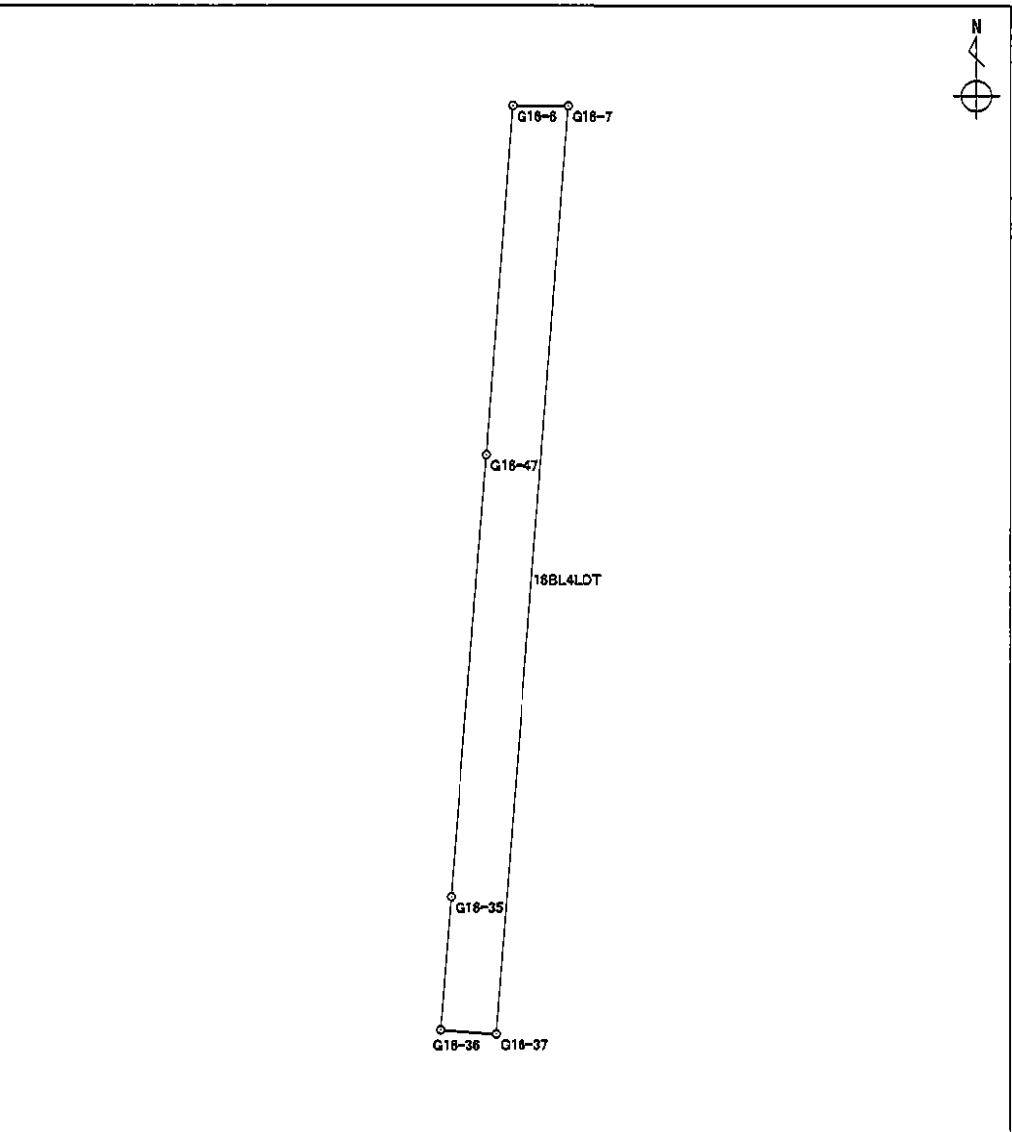
地番	16BL3LOT	地目	
----	----------	----	--

境界点	X座標	Y座標	辺長	方向角	備考		
G16-5	-150954.565	-39045.984	11.236	90° 11' 19"			
G16-6	-150954.602	-39034.748	8.297	184° 14' 39"			
G16-47	-150962.876	-39035.362	10.516	184° 28' 59"			
G16-35	-150973.360	-39036.184	11.203	274° 21' 23"			
G16-34	-150972.509	-39047.355	17.996	4° 22' 09"			
面積算出公式		面積	206.4006085		土地の所在		
$A = \frac{1}{2} \sum X_n \times (Y_{n+1} - Y_{n-1})$		地積	206.40		土地の所有者		

座標面積計算書

地番 16BL4LOT	地目
-------------	----

境界点	X座標	Y座標	辺長	方向角	備考
G16-6	-150954.602	-39034.748	1.315	90° 10' 27"	
G16-7	-150954.606	-39033.433	22.092	184° 23' 42"	
G16-37	-150976.633	-39035.126	1.312	274° 22' 19"	
G16-36	-150976.533	-39036.434	3.183	4° 30' 18"	
G16-35	-150973.360	-39036.184	10.516	4° 28' 59"	
G16-47	-150962.876	-39035.362	8.297	4° 14' 39"	



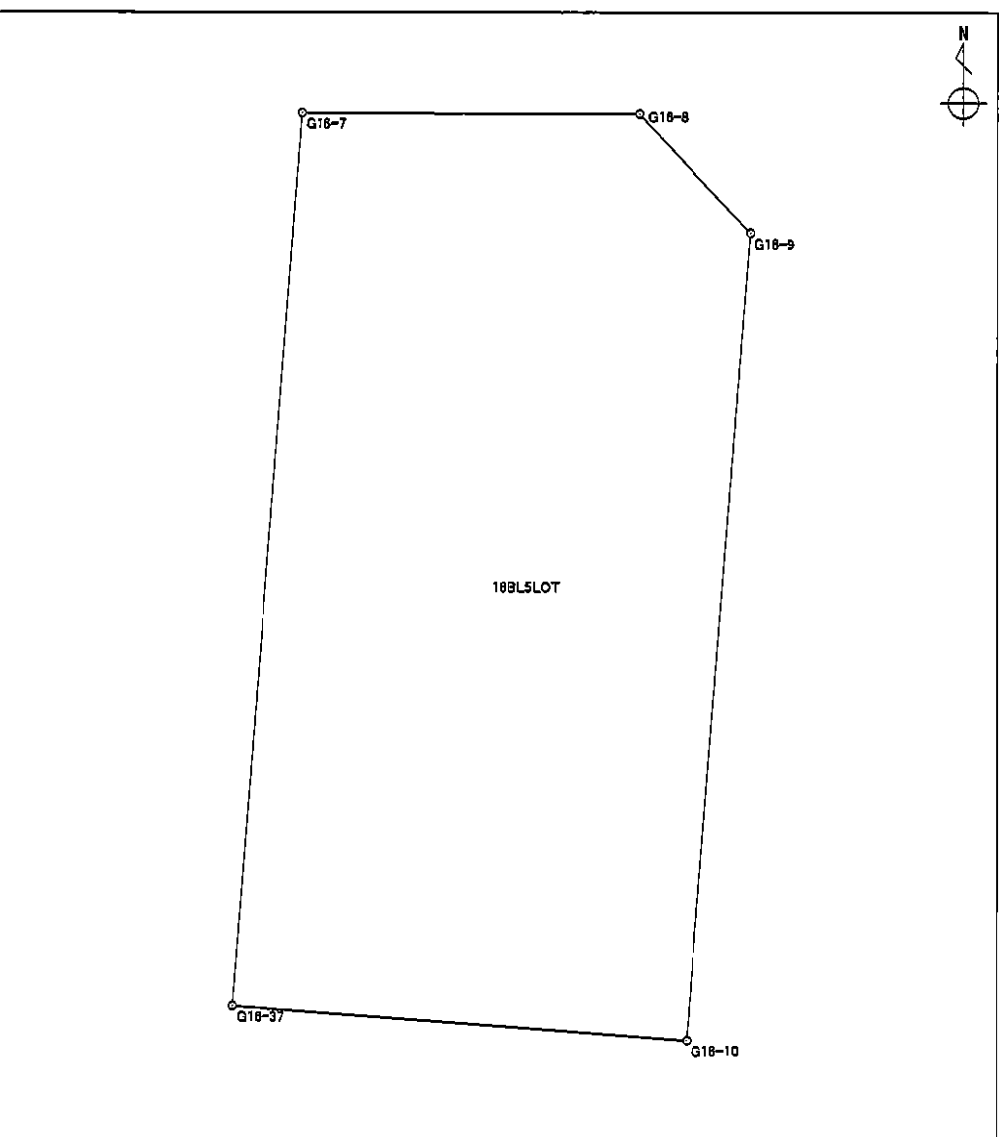
面積算出公式	面積	28.6647505	土地の所在	
$A = \frac{1}{2} \sum X_n \times (Y_{n+1} - Y_{n-1})$	地積	28.66	土地の所有者	

座標面積計算書

世界測地系

地番 16BL5LOT	地目
-------------	----

境界点	X座標	Y座標	辺長	方向角	備考
G16-7	-150954.606	-39033.433	8.290	90° 11' 37"	
G16-8	-150954.634	-39025.143	3.990	137° 22' 36"	
G16-9	-150957.570	-39022.441	19.979	184° 24' 02"	
G16-10	-150977.490	-39023.974	11.185	274° 23' 40"	
G16-37	-150976.633	-39035.126	22.092	4° 23' 42"	



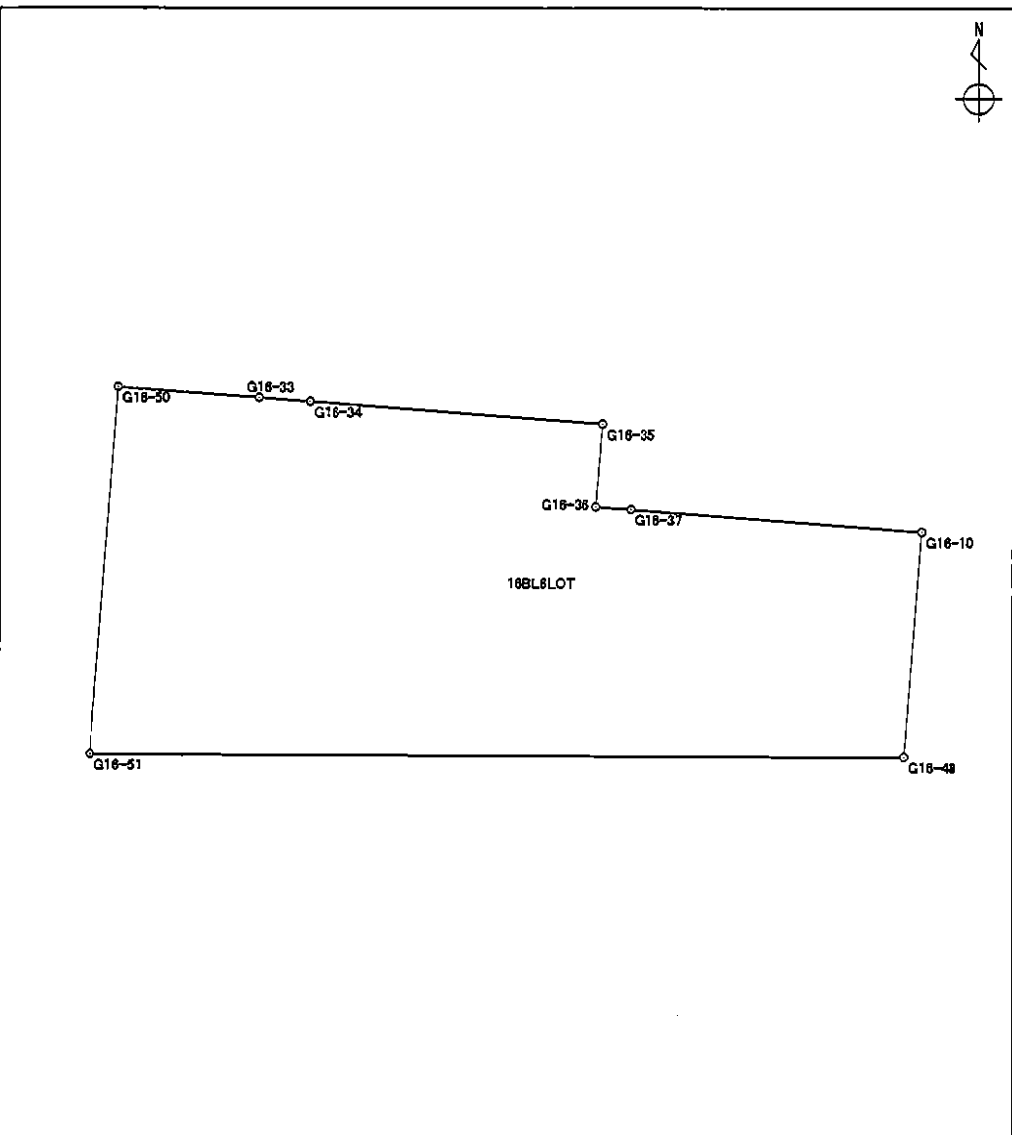
面積算出公式 $A = \frac{1}{2} \sum X_n \times (Y_{n+1} - Y_{n-1})$	面積	247.4321205	土地の所在	
	地積	247.43	土地の所有者	

座標面積計算書

世界測地系

地番 16BL6LOT 地目

境界点	X座標	Y座標	辺長	方向角	備考
G16-10	-150977.490	-39023.974	8.677	184° 24' 08"	
G16-48	-150986.141	-39024.640	31.106	270° 12' 09"	
G16-51	-150986.031	-39055.746	14.122	4° 19' 59"	
G16-50	-150971.949	-39054.679	5.378	94° 22' 59"	
G16-33	-150972.360	-39049.317	1.968	94° 20' 34"	
G16-34	-150972.509	-39047.355	11.203	94° 21' 23"	
G16-35	-150973.360	-39036.184	3.183	184° 30' 18"	
G16-36	-150976.533	-39036.434	1.312	94° 22' 19"	
G16-37	-150976.633	-39035.126	11.185	94° 23' 40"	

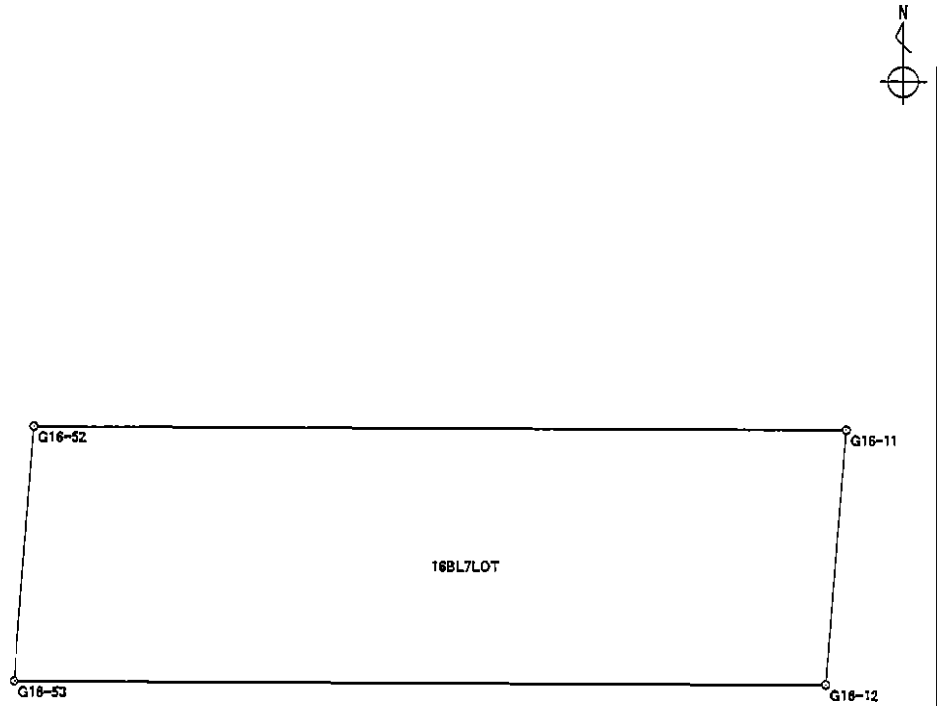


面積算出公式	面積	363.4139045	土地の所在	
$A = \frac{1}{2} \sum X_n \times (Y_{n+1} - Y_{n-1})$	地積	363.41	土地の所有者	

座 標 面 積 計 算 書

地番 16BL7LOT	地目
-------------	----

境界点	X 座標	Y 座標	辺長	方向角	備考
G16-11	-150992.357	-39025.119	9.835	184° 24' 10"	
G16-12	-151002.163	-39025.874	31.085	270° 12' 10"	
G16-53	-151002.053	-39056.959	9.835	4° 19' 57"	
G16-52	-150992.246	-39056.216	31.097	90° 12' 16"	



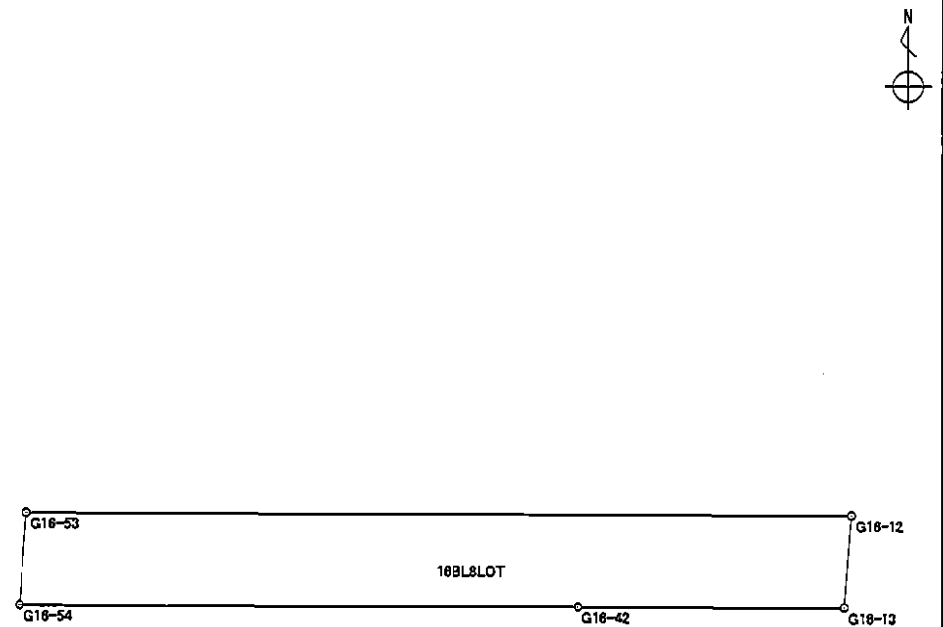
面積算出公式	面積	304.9766560	土地の所在
$A = \frac{1}{2} \sum X_n \times (Y_{n+1} - Y_{n-1})$	地積	304.97	土地の所有者

座標面積計算書

世界測地系

地番	16BL8LOT	地目	
----	----------	----	--

境界点	X座標	Y座標	辺長	方向角	備考
G16-12	-151002.163	-39025.874	3.484	184° 23' 42"	
G16-13	-151005.637	-39026.141	10.072	270° 12' 17"	
G16-42	-151005.601	-39036.213	21.010	270° 12' 06"	
G16-54	-151005.527	-39057.223	3.484	4° 20' 45"	
G16-53	-151002.053	-39056.959	31.085	90° 12' 10"	

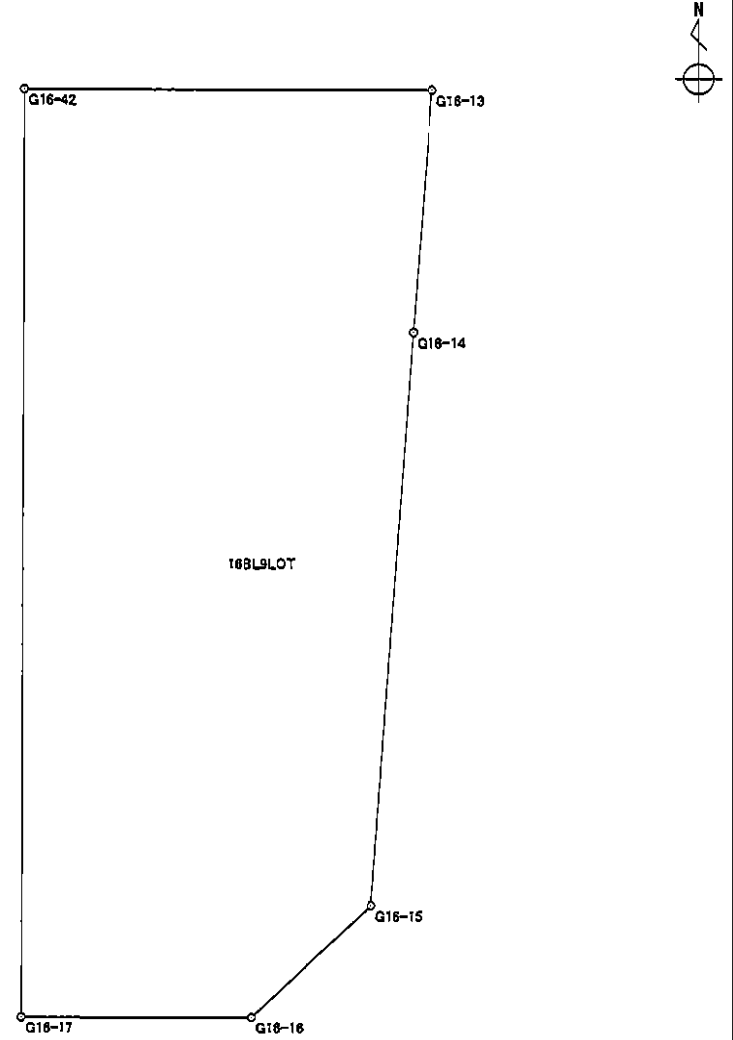


面積算出公式 $A = \frac{1}{2} \sum X_n \times (Y_{n+1} - Y_{n-1})$	面積	108.0077680	土地の所在	
	地積	108.00	土地の所有者	

座標面積計算書

地番	16BL9LOT	地目	
----	----------	----	--

境界点	X座標	Y座標	辺長	方向角	備考
G16-13	-151005.637	-39026.141	6.044	184° 24' 11"	
G16-14	-151011.663	-39026.605	14.243	184° 13' 54"	
G16-15	-151025.867	-39027.656	4.047	226° 43' 55"	
G16-16	-151028.641	-39030.603	5.691	270° 10' 52"	
G16-17	-151028.623	-39036.294	23.022	0° 12' 06"	
G16-42	-151005.601	-39036.213	10.072	90° 12' 17"	



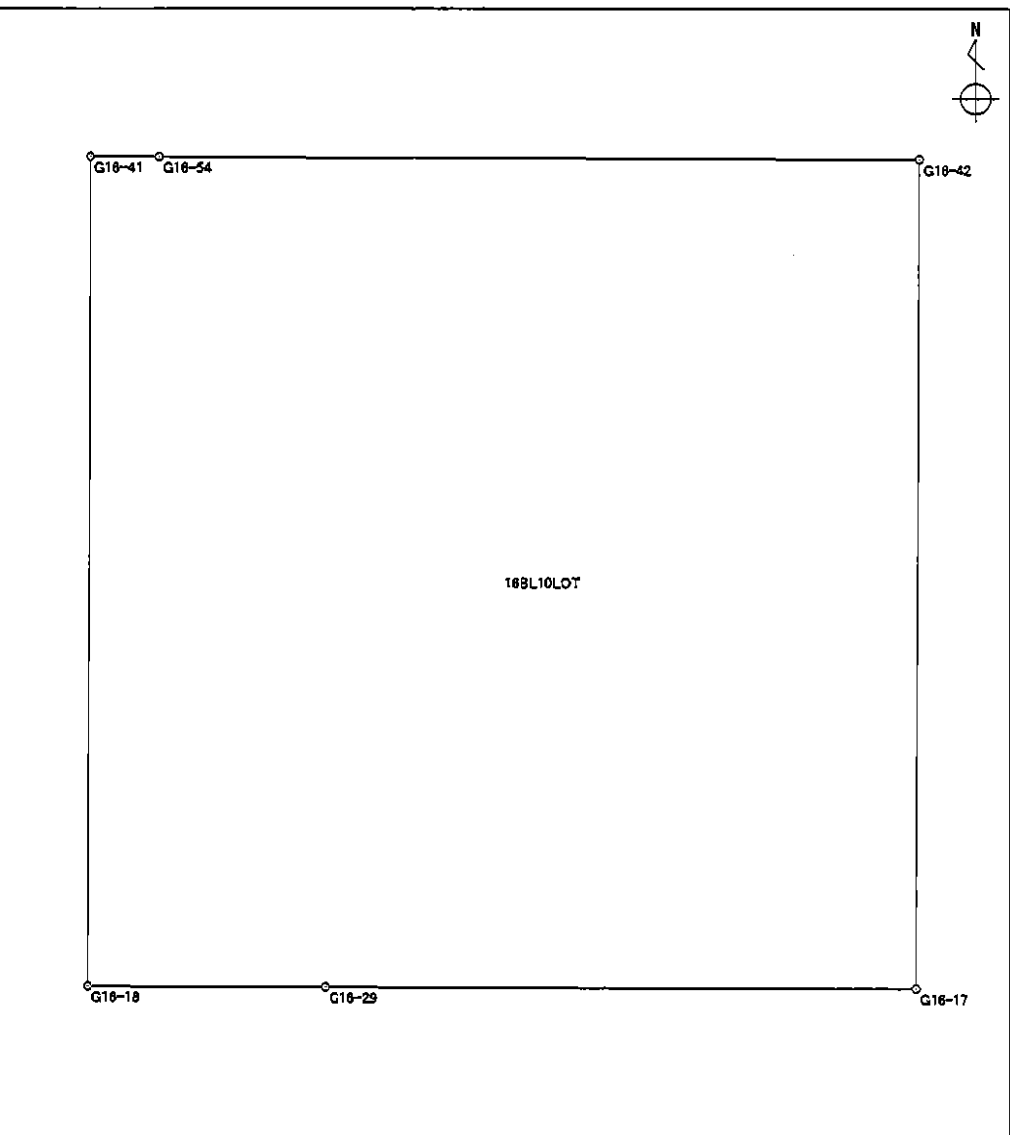
面積算出公式 $A = \frac{1}{2} \sum X_n \times (Y_{n+1} - Y_{n-1})$	面積	209.0172250	土地の所在	
	地積	209.01	土地の所有者	

座標面積計算書

世界測地系

地番 16BL10LOT 地目

境界点	X座標	Y座標	辺長	方向角	備考
G16-17	-151028.623	-39036.294	16.340	270° 11' 09"	
G16-29	-151028.570	-39052.634	6.566	270° 14' 40"	
G16-18	-151028.542	-39059.200	23.022	0° 12' 06"	
G16-41	-151005.520	-39059.119	1.896	90° 12' 42"	
G16-54	-151005.527	-39057.223	21.010	90° 12' 06"	
G16-42	-151005.601	-39036.213	23.022	180° 12' 06"	

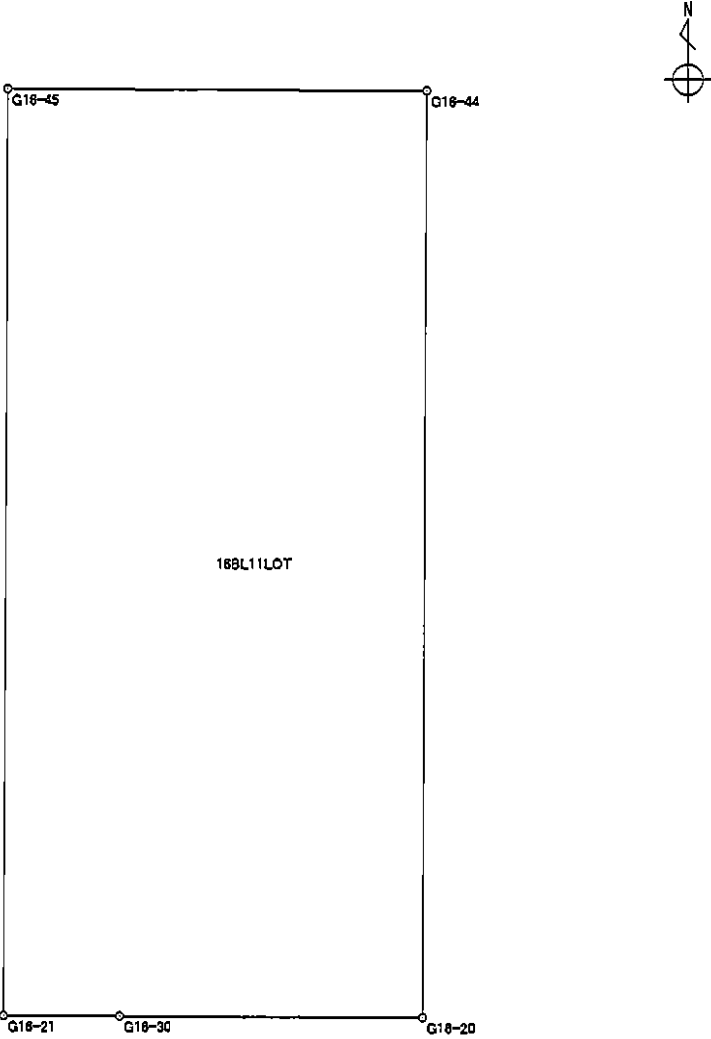


面積算出公式 $A = \frac{1}{2} \sum X_n \times (Y_{n+1} - Y_{n-1})$	面積 地積	527.3998710 527.39	土地の所在 土地の所有者
---	----------	-----------------------	-----------------

座標面積計算書

地番 16BL11LOT 地目

境界点	X座標	Y座標	辺長	方向角	備考
G16-20	-151028.507	-39067.198	7.494	270° 14' 41"	
G16-30	-151028.475	-39074.692	2.869	270° 11' 59"	
G16-21	-151028.465	-39077.561	23.010	0° 12' 15"	
G16-45	-151005.455	-39077.479	10.363	90° 12' 16"	
G16-44	-151005.492	-39067.116	23.015	180° 12' 15"	



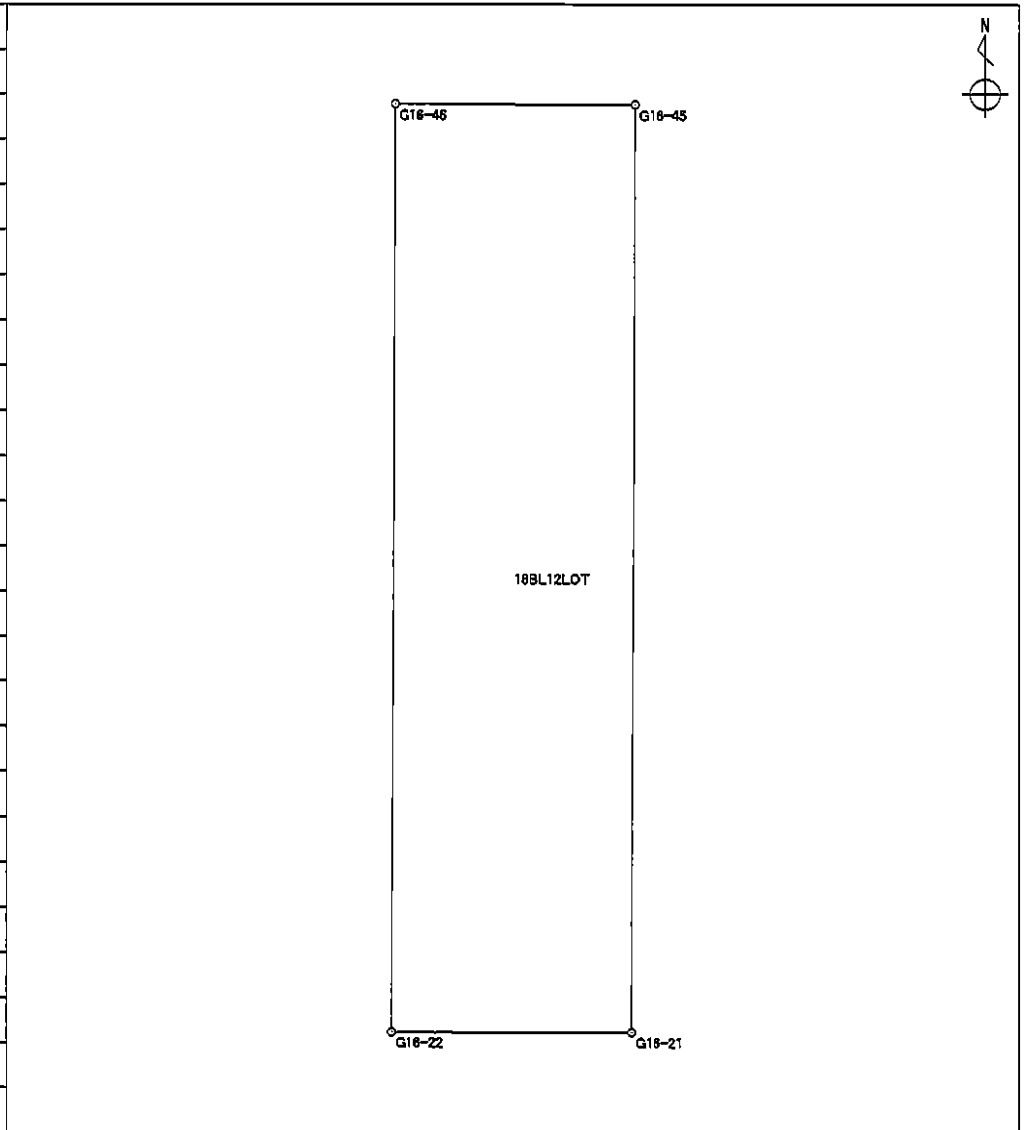
面積算出公式 $A = \frac{1}{2} \sum X_n \times (Y_{n+1} - Y_{n-1})$	面積	238.4733425	土地の所在
	地積	238.47	土地の所有者

座標面積計算書

世界測地系

地番 16BL12LOT 地目

境界点	X座標	Y座標	辺長	方向角	備考
G16-21	-151028.465	-39077.561	5.923	270° 11' 36"	
G16-22	-151028.445	-39083.484	23.011	0° 12' 15"	
G16-46	-151005.434	-39083.402	5.923	90° 12' 11"	
G16-45	-151005.455	-39077.479	23.010	180° 12' 15"	

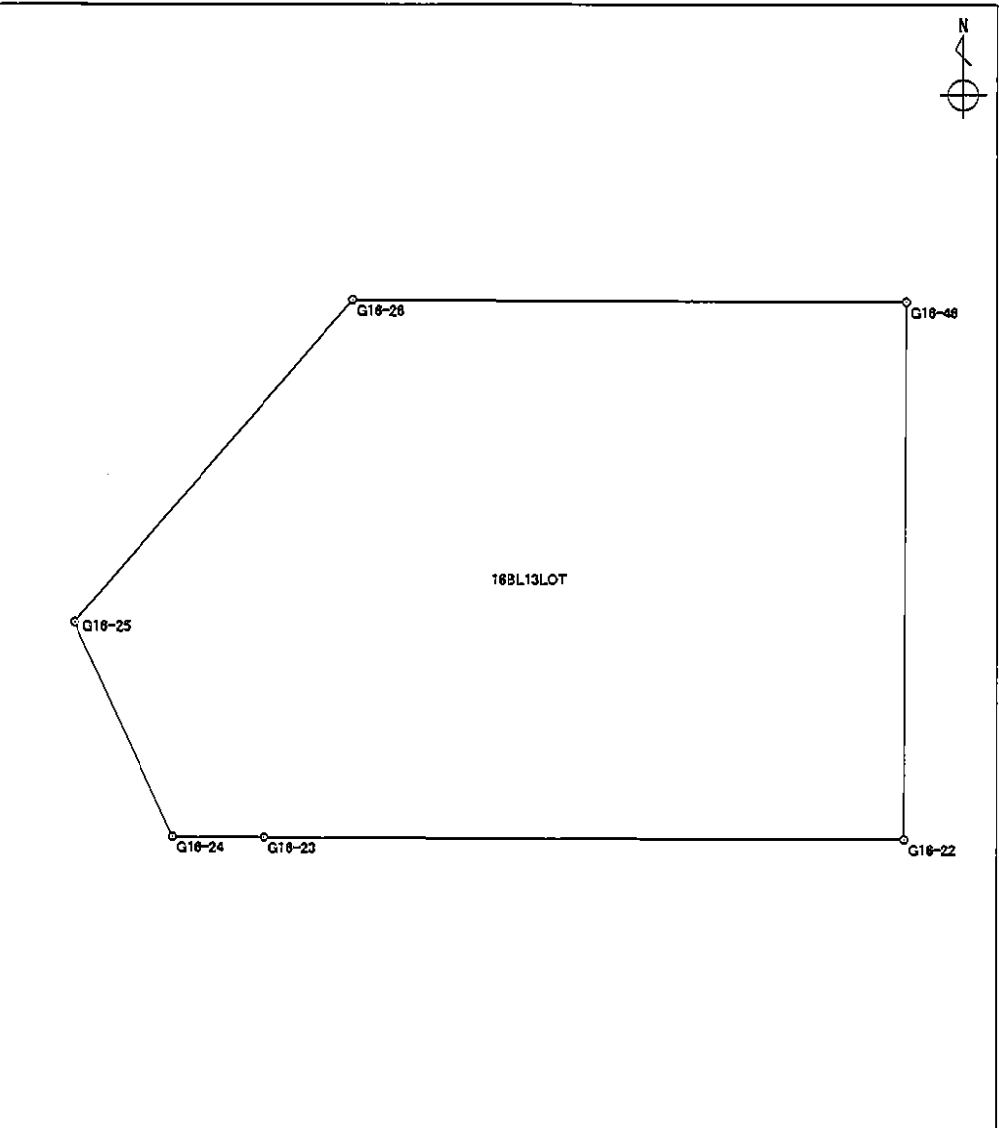


面積算出公式 $A = \frac{1}{2} \sum X_n \times (Y_{n+1} - Y_{n-1})$	面積	136.2928725	土地の所在	
	地積	136.29	土地の所有者	

座標面積計算書

地番 16BL13LOT 地目

境界点	X座標	Y座標	辺長	方向角	備考
G16-22	-151028.445	-39083.484	27.281	270° 11' 43"	
G16-23	-151028.352	-39110.765	3.885	270° 23' 53"	
G16-24	-151028.325	-39114.650	10.032	335° 26' 44"	
G16-25	-151019.200	-39118.819	18.207	40° 28' 25"	
G16-26	-151005.350	-39107.001	23.599	90° 12' 14"	
G16-46	-151005.434	-39083.402	23.011	180° 12' 15"	



面積算出公式 $A = \frac{1}{2} \sum X_n \times (Y_{n+1} - Y_{n-1})$	面積	712.9776945	土地の所在	
	地積	712.97	土地の所有者	

座 標 面 積 計 算 書

世界測地系

地番 16BL14LOT	地目
--------------	----

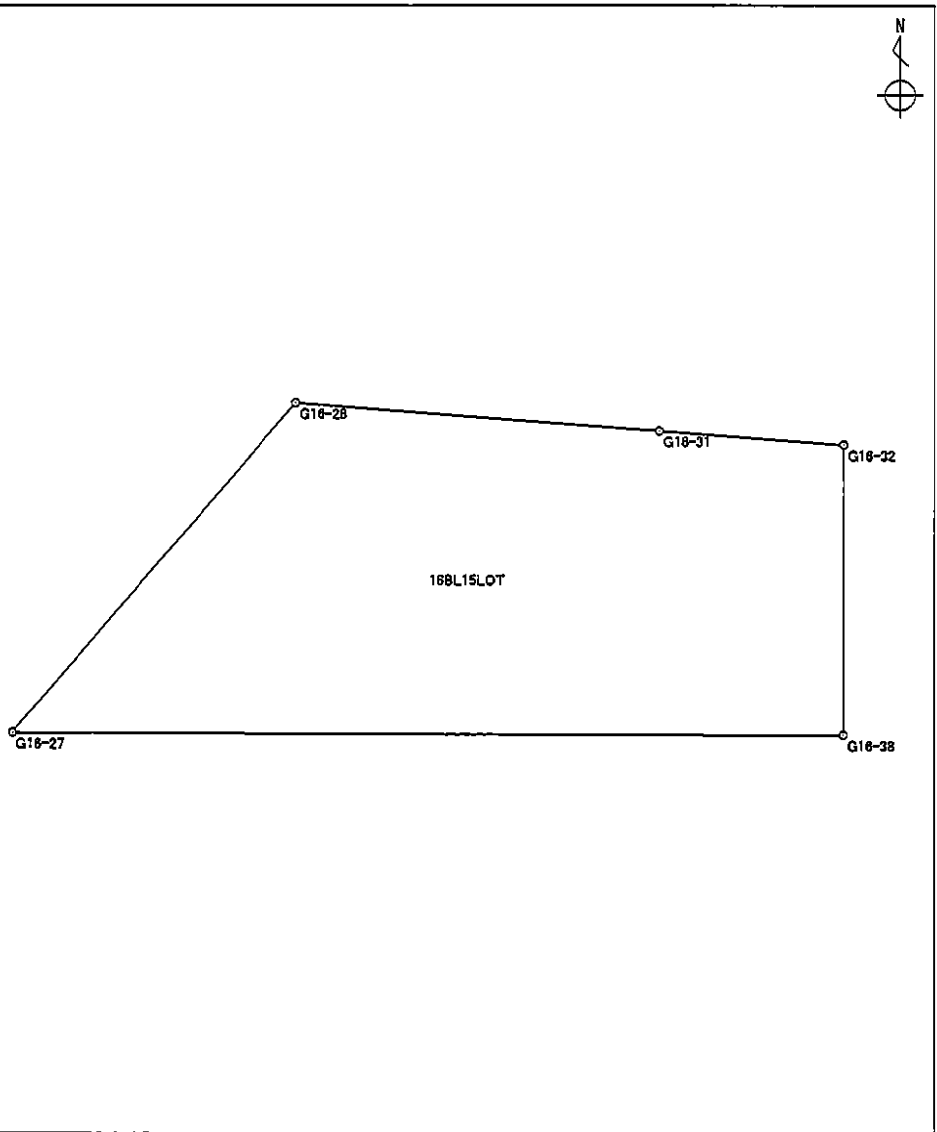
境界点	X 座標	Y 座標	辺長	方向角	備考	
G16-26	-151005.350	-39107.001	31.883	40° 28' 17"		<p style="text-align: center;">16BL14LOT</p>
G16-27	-150981.096	-39086.307	27.235	90° 12' 07"		
G16-38	-150981.192	-39059.072	4.827	180° 07' 07"		
G16-49	-150986.019	-39059.082	6.217	180° 06' 38"		
G16-39	-150992.236	-39059.094	9.809	180° 06' 19"		
G16-40	-151002.045	-39059.112	3.475	180° 06' 55"		
G16-41	-151005.520	-39059.119	6.859	270° 12' 02"		
G16-43	-151005.496	-39065.978	1.138	270° 12' 05"		
G16-44	-151005.492	-39067.116	10.363	270° 12' 16"		
G16-45	-151005.455	-39077.479	5.923	270° 12' 11"		
G16-46	-151005.434	-39083.402	23.599	270° 12' 14"		

面積算出公式	面積	913.7139955	土地の所在
$A = \frac{1}{2} \sum X_n \times (Y_{n+1} - Y_{n-1})$	地積	913.71	土地の所有者

座標面積計算書

地番	16BL15LOT	地目	
----	-----------	----	--

境界点	X座標	Y座標	辺長	方向角	備考
G16-27	-150981.096	-39086.307	14.284	40° 28' 16"	
G16-28	-150970.230	-39077.036	11.953	94° 24' 51"	
G16-31	-150971.150	-39065.118	6.082	94° 22' 32"	
G16-32	-150971.614	-39059.054	9.578	180° 06' 28"	
G16-38	-150981.192	-39059.072	27.235	270° 12' 07"	



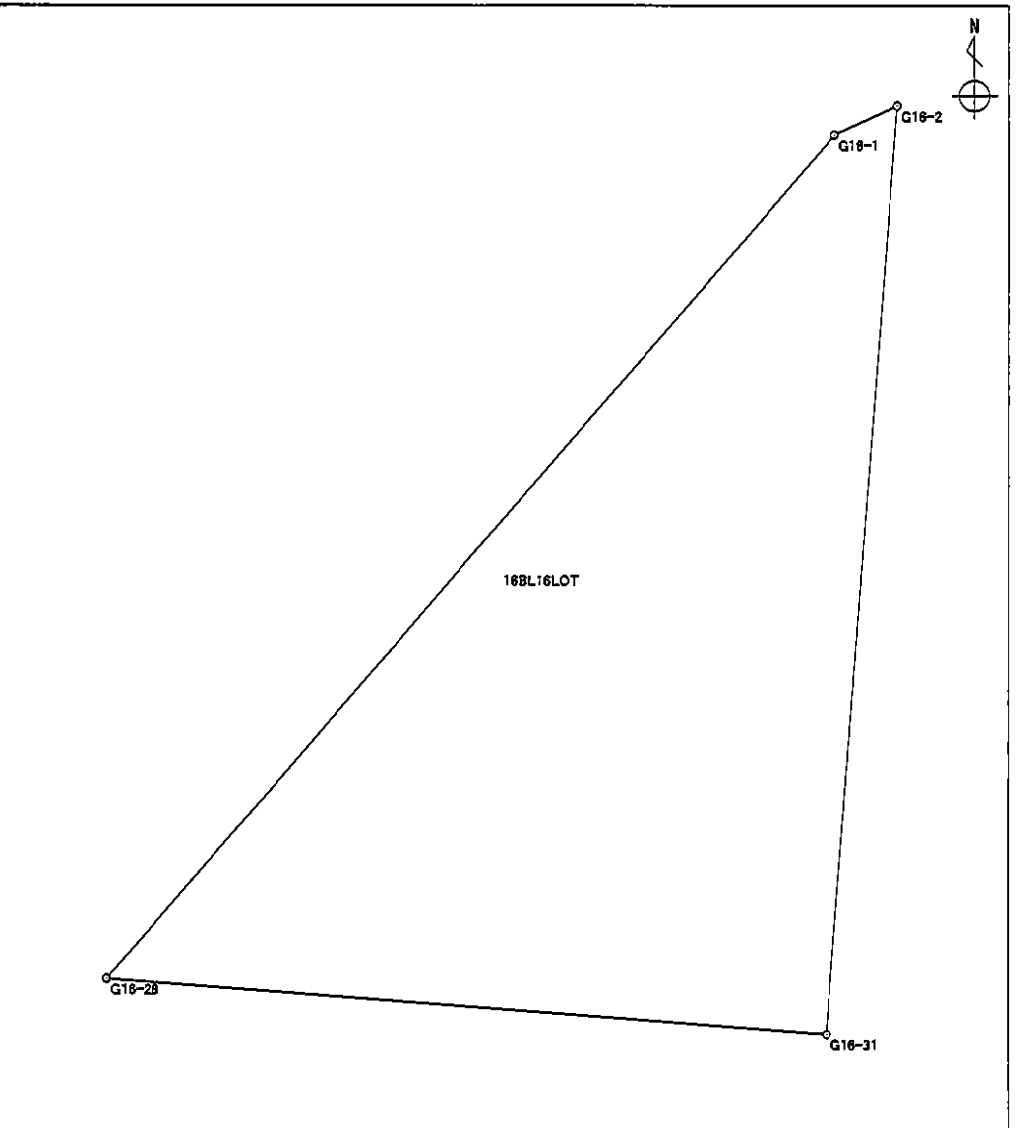
面積算出公式 $A = \frac{1}{2} \sum X_n \times (Y_{n+1} - Y_{n-1})$	面積	234.5165530	土地の所在
	地積	234.51	土地の所有者

座 標 面 積 計 算 書

世界測地系

地番 16BL16LOT 地目

境界点	X座標	Y座標	辺長	方向角	備考
G16-28	-150970.230	-39077.036	18.508	40° 37' 20"	
G16-1	-150956.182	-39064.986	1.152	65° 19' 32"	
G16-2	-150955.701	-39063.939	15.494	184° 21' 51"	
G16-31	-150971.150	-39065.118	11.953	274° 24' 51"	



面積算出公式	面 積	97.0590340	土地の所在
$A = \frac{1}{2} \sum X_n \times (Y_{n+1} - Y_{n-1})$	地 積	97.05	土地の所有者

座 標 面 積 計 算 書

地番	16BL17LOT	地目	
----	-----------	----	--

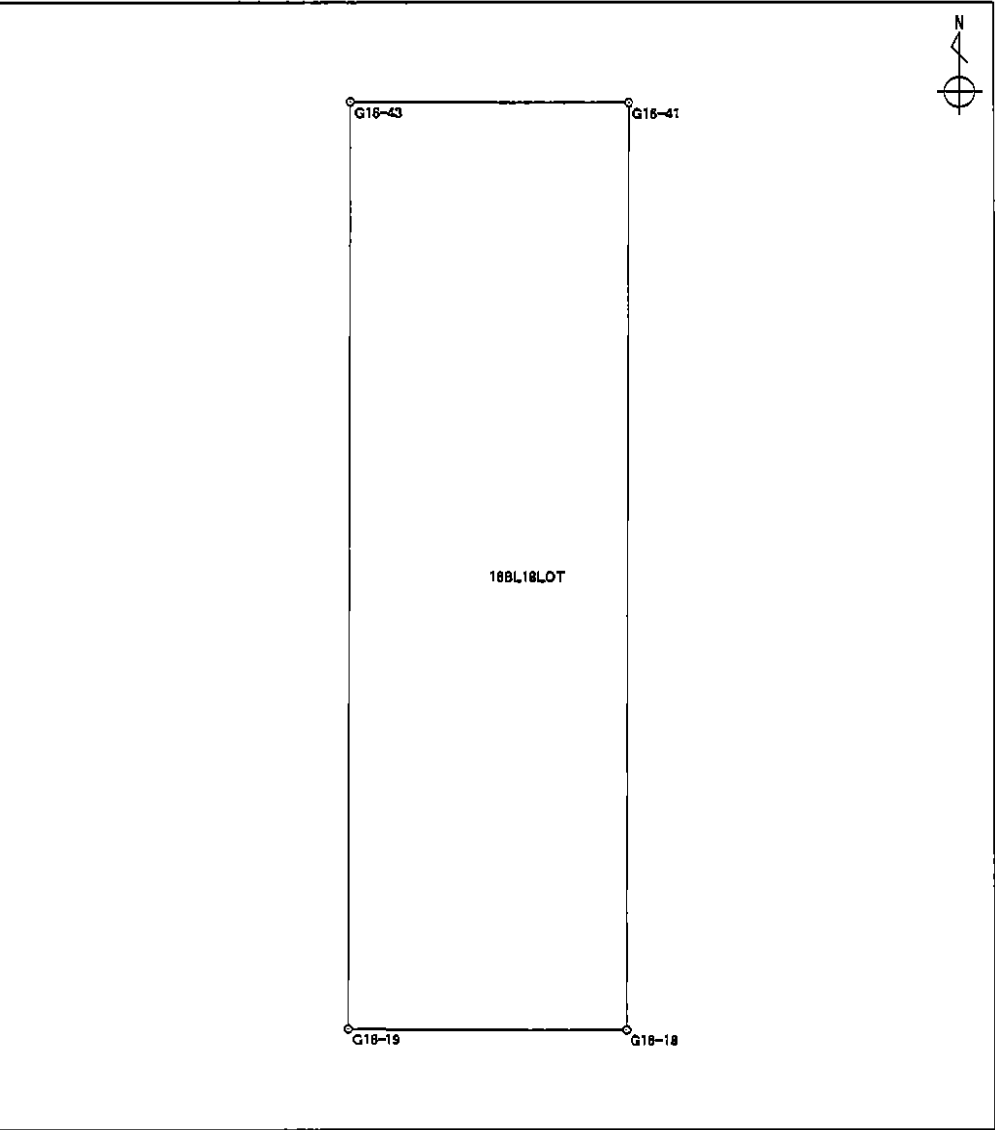
境界点	X座標	Y座標	辺長	方向角	備考	
G16-19	-151028.512	-39066.059	1.139	270° 15' 05"		
G16-20	-151028.507	-39067.198	23.015	0° 12' 15"		
G16-44	-151005.492	-39067.116	1.138	90° 12' 05"		
G16-43	-151005.496	-39065.978	23.016	180° 12' 06"		
面積算出公式		面積	26.2035135		土地の所在	
$A = \frac{1}{2} \sum X_n \times (Y_{n+1} - Y_{n-1})$		地積	26.20		土地の所有者	

座標面積計算書

世界測地系

地番	16BL18LOT	地目	
----	-----------	----	--

境界点	X座標	Y座標	辺長	方向角	備考
G16-18	-151028.542	-39059.200	6.859	270° 15' 02"	
G16-19	-151028.512	-39066.059	23.016	0° 12' 06"	
G16-43	-151005.496	-39065.978	6.859	90° 12' 02"	
G16-41	-151005.520	-39059.119	23.022	180° 12' 06"	

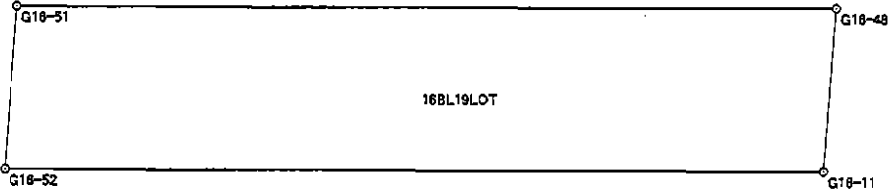


面積算出公式		面積	157.8895080	土地の所在
$A = \frac{1}{2} \sum X_n \times (Y_{n+1} - Y_{n-1})$		地積	157.88	土地の所有者

座 標 面 積 計 算 書

地番	16BL19LOT	地目	
----	-----------	----	--

境界点	X座標	Y座標	辺長	方向角	備考
G16-48	-150986.141	-39024.640	6.234	184° 24' 23"	
G16-11	-150992.357	-39025.119	31.097	270° 12' 16"	
G16-52	-150992.246	-39056.216	6.233	4° 19' 29"	
G16-51	-150986.031	-39055.746	31.106	90° 12' 09"	



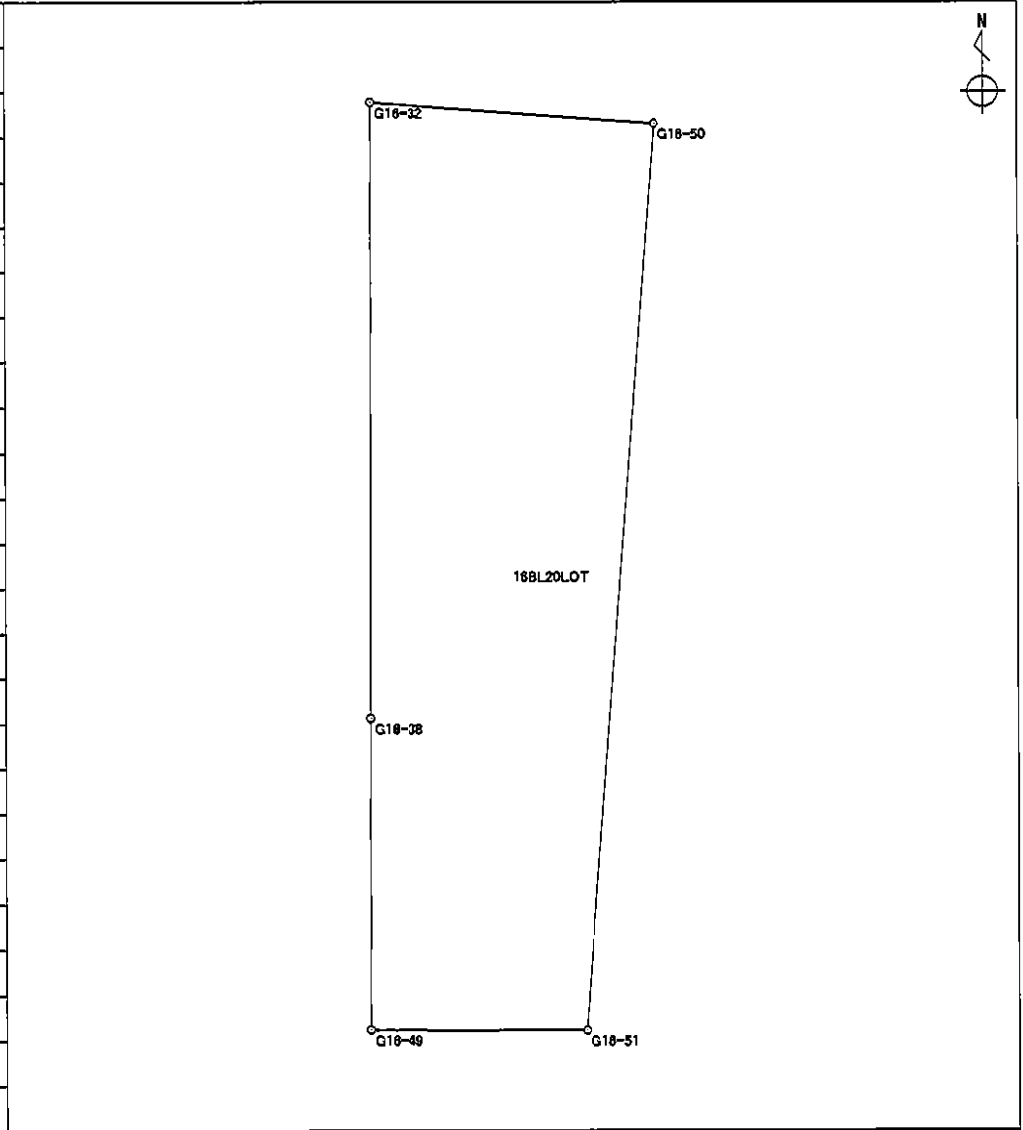
面積算出公式 $A = \frac{1}{2} \sum X_n \times (Y_{n+1} - Y_{n-1})$	面積	193.3638055	土地の所在	
	地積	193.36	土地の所有者	

座標面積計算書

世界測地系

地番	16BL20LOT	地目	
----	-----------	----	--

境界点	X 座標	Y 座標	辺長	方向角	備考
G16-32	-150971.614	-39059.054	4.388	94° 22' 43"	
G16-50	-150971.949	-39054.679	14.122	184° 19' 59"	
G16-51	-150986.031	-39055.746	3.336	270° 12' 22"	
G16-49	-150986.019	-39059.082	4.827	0° 07' 07"	
G16-38	-150981.192	-39059.072	9.578	0° 06' 28"	

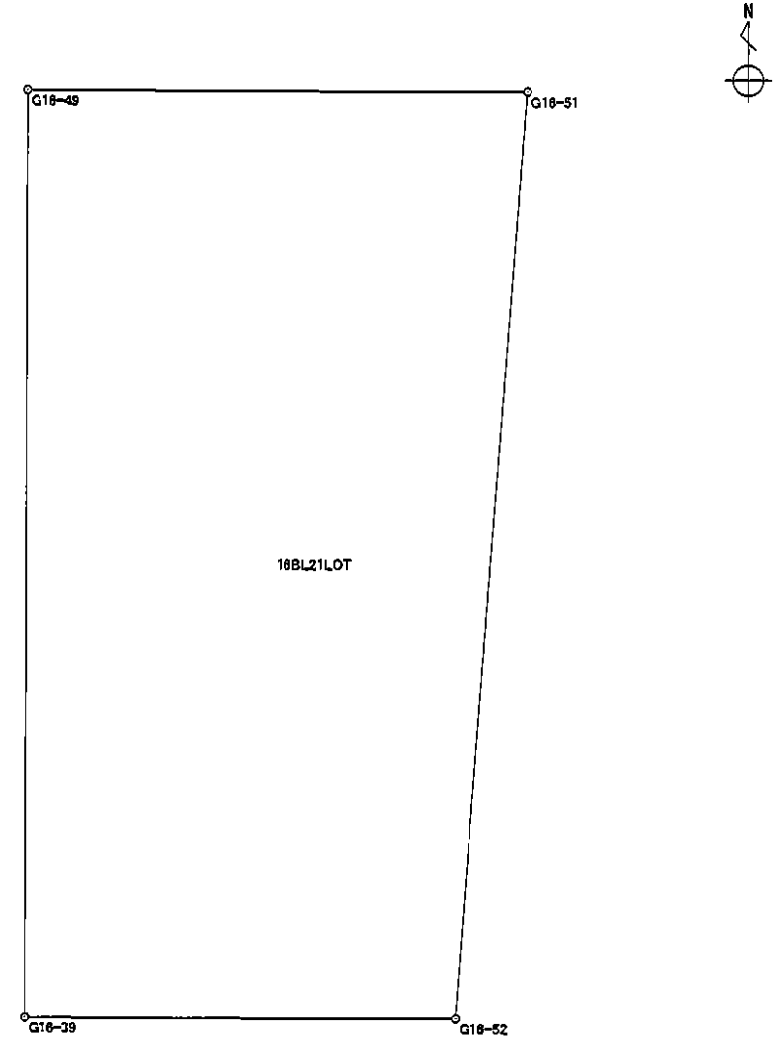


面積算出公式		面積	55.0063585	土地の所在	
$A = \frac{1}{2} \sum X_n \times (Y_{n+1} - Y_{n-1})$		地積	55.00	土地の所有者	

座標面積計算書

地番	16BL21LOT	地目	
----	-----------	----	--

境界点	X座標	Y座標	辺長	方向角	備考
G16-49	-150986.019	-39059.082	3.336	90° 12' 22"	
G16-51	-150986.031	-39055.746	6.233	184° 19' 29"	
G16-52	-150992.246	-39056.216	2.878	270° 11' 57"	
G16-39	-150992.236	-39059.094	6.217	0° 06' 38"	



面積算出公式 $A = \frac{1}{2} \sum X_n \times (Y_{n+1} - Y_{n-1})$	面積	19.3157630	土地の所在	
	地積	19.31	土地の所有者	

座標面積計算書

世界測地系

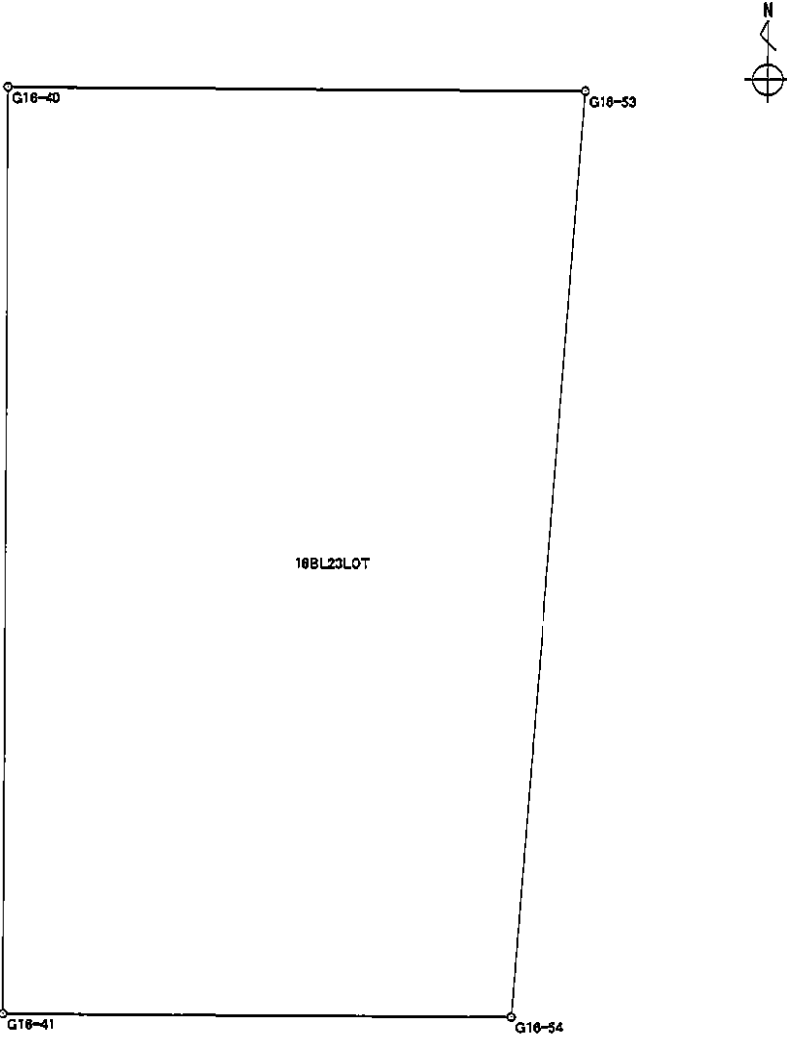
地番	16BL22LOT	地目	
----	-----------	----	--

境界点	X座標	Y座標	辺長	方向角	備考	
G16-39	-150992.236	-39059.094	2.878	90° 11' 57"		
G16-52	-150992.246	-39056.216	9.835	184° 19' 57"		
G16-53	-151002.053	-39056.959	2.153	270° 12' 46"		
G16-40	-151002.045	-39059.112	9.809	0° 06' 19"		
面積算出公式		面積	24.6754485		土地の所在	
$A = \frac{1}{2} \sum X_n \times (Y_{n+1} - Y_{n-1})$		地積	24.67		土地の所有者	

座標面積計算書

世界測地系

地番 16BL23LOT	地目
--------------	----

境界点	X 座標	Y 座標	辺長	方向角	備考	
G16-40	-151002.045	-39059.112	2.153	90° 12' 46"		
G16-53	-151002.053	-39056.959	3.484	184° 20' 45"		
G16-54	-151005.527	-39057.223	1.896	270° 12' 42"		
G16-41	-151005.520	-39059.119	3.475	0° 06' 55"		
面積算出公式		面積		7.0351415	土地の所在	
$A = \frac{1}{2} \sum X_n \times (Y_{n+1} - Y_{n-1})$		地積		7.03	土地の所有者	