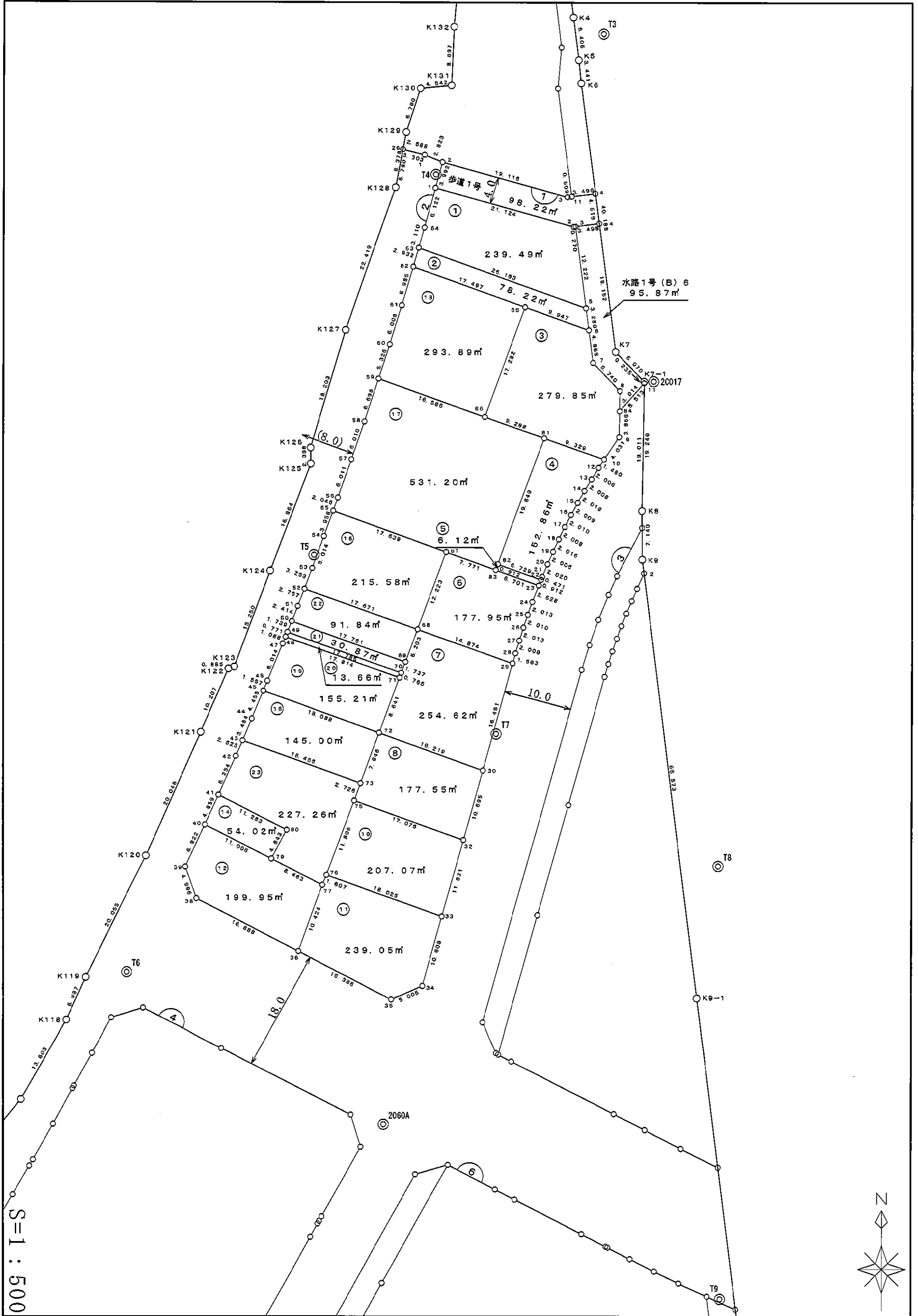
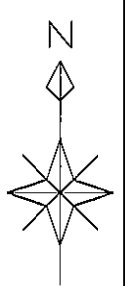


新保下中野土地区画整理事業 2街区



S=1 : 500



## 面積集計表

平成 19 年 1 月 23 日

現場名: 平成18年度出来形確認測量

所有者	No.	地番No	地番名	面積	地積	坪数
	1	71	2BL1LOT	239.4993465	239.49	72.44
	2	72	2BL2LOT	78.2279805	78.22	23.66
	3	73	2BL3LOT	279.8575035	279.85	84.65
	4	74	2BL4LOT	152.8649455	152.86	46.24
	5	75	2BL5LOT	6.1202280	6.12	1.85
	6	76	2BL6LOT	177.9558025	177.95	53.83
	7	77	2BL7LOT	254.6290430	254.62	77.02
	8	78	2BL8LOT	177.5551560	177.55	53.71
	9	79	2BL10LOT	207.0700340	207.07	62.63
	10	80	2BL11LOT	239.0588840	239.05	72.31
	11	81	2BL12LOT	199.9588155	199.95	60.48
	12	82	2BL14LOT	54.0205330	54.02	16.34
	13	83	2BL15LOT	145.0080160	145.00	43.86
	14	84	2BL16LOT	215.5893215	215.58	65.21
	15	85	2BL17LOT	531.2086235	531.20	160.69
	16	86	2BL18LOT	293.8926240	293.89	88.90
	17	87	2BL19LOT	155.2113690	155.21	46.95
	18	88	2BL20LOT	13.6644985	13.66	4.13
	19	89	2BL21LOT	30.8766450	30.87	9.34
	20	90	2BL22LOT	91.8405465	91.84	27.78
	21	91	2BL23LOT	227.2617740	227.26	68.74
	22	9	2BL水路	95.8717775	95.87	29.00

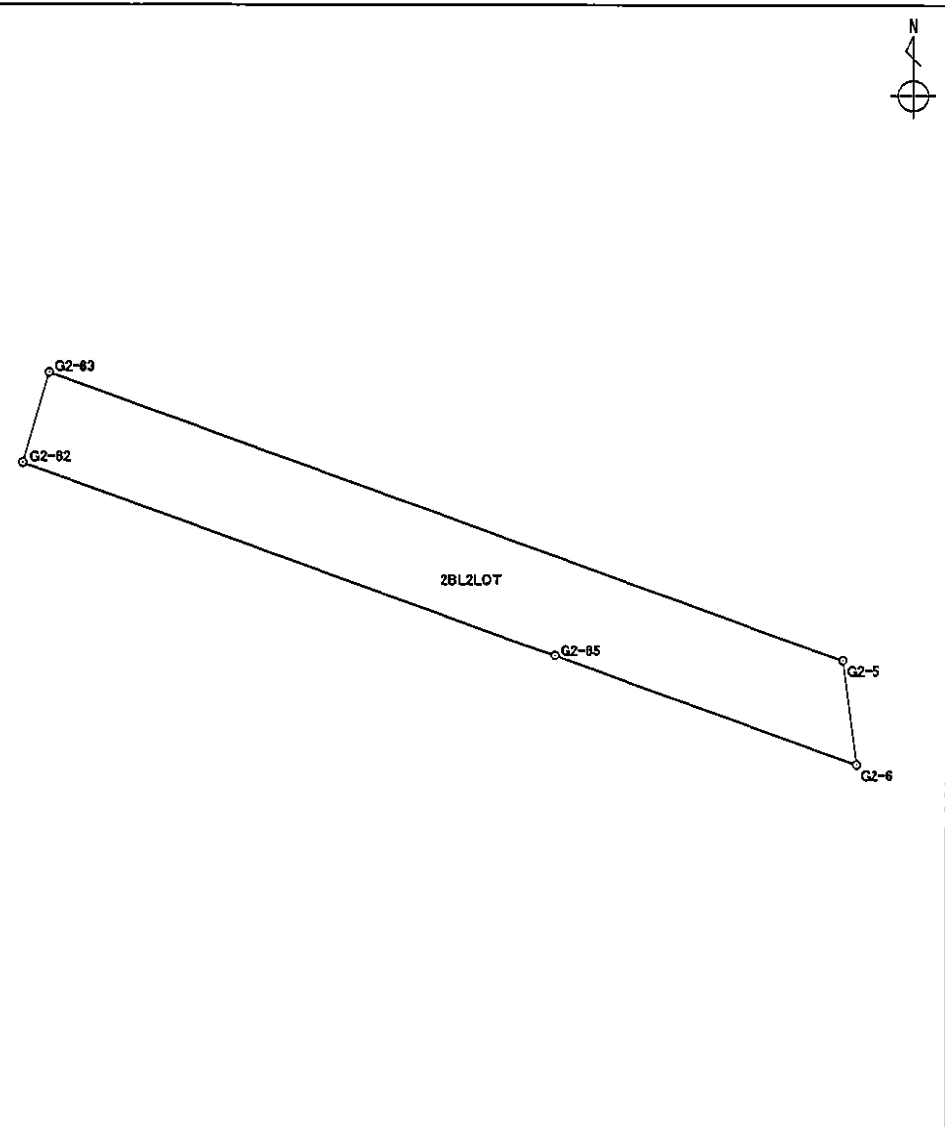
合計		22筆		3867.2434675	3867.13	1169.76
----	--	-----	--	--------------	---------	---------



# 座 標 面 積 計 算 書

世界測地系

地番	2BL2LOT	地目	
----	---------	----	--

境界点	X 座標	Y 座標	辺長	方向角	備考				
G2-5	-150488.775	-38708.546	3.280	172° 41' 42"					
G2-6	-150492.028	-38708.129	9.947	290° 00' 19"					
G2-65	-150488.625	-38717.476	17.497	290° 00' 22"					
G2-62	-150482.639	-38733.917	2.932	15° 49' 58"					
G2-63	-150479.818	-38733.117	26.153	110° 01' 43"					
面積算出公式		面積	78.2279805		土地の所在				
$A = \frac{1}{2} \sum X_n \times (Y_{n+1} - Y_{n-1})$		地積	78.22		土地の所有者				









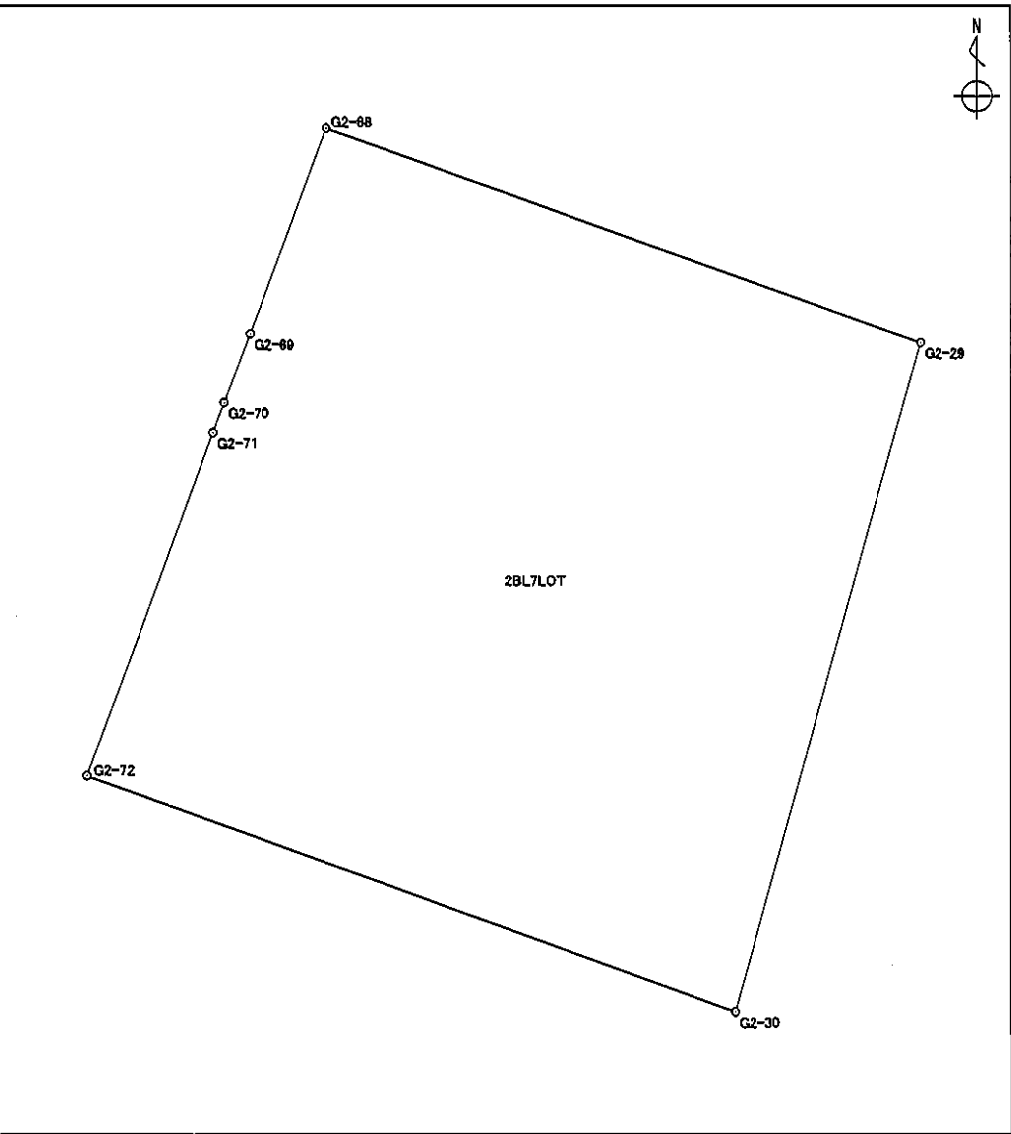


# 座 標 面 積 計 算 書

世界測地系

地番	2BL7LOT	地目	
----	---------	----	--

境界点	X 座標	Y 座標	辺長	方向角	備考
G2-29	-150541.465	-38719.235	16.451	195° 27' 08"	
G2-30	-150557.321	-38723.618	16.219	290° 09' 12"	
G2-72	-150551.733	-38738.844	8.641	20° 04' 30"	
G2-71	-150543.617	-38735.878	0.765	19° 32' 53"	
G2-70	-150542.896	-38735.622	1.737	20° 26' 53"	
G2-69	-150541.268	-38735.015	5.203	20° 14' 20"	
G2-68	-150536.386	-38733.215	14.874	109° 57' 59"	



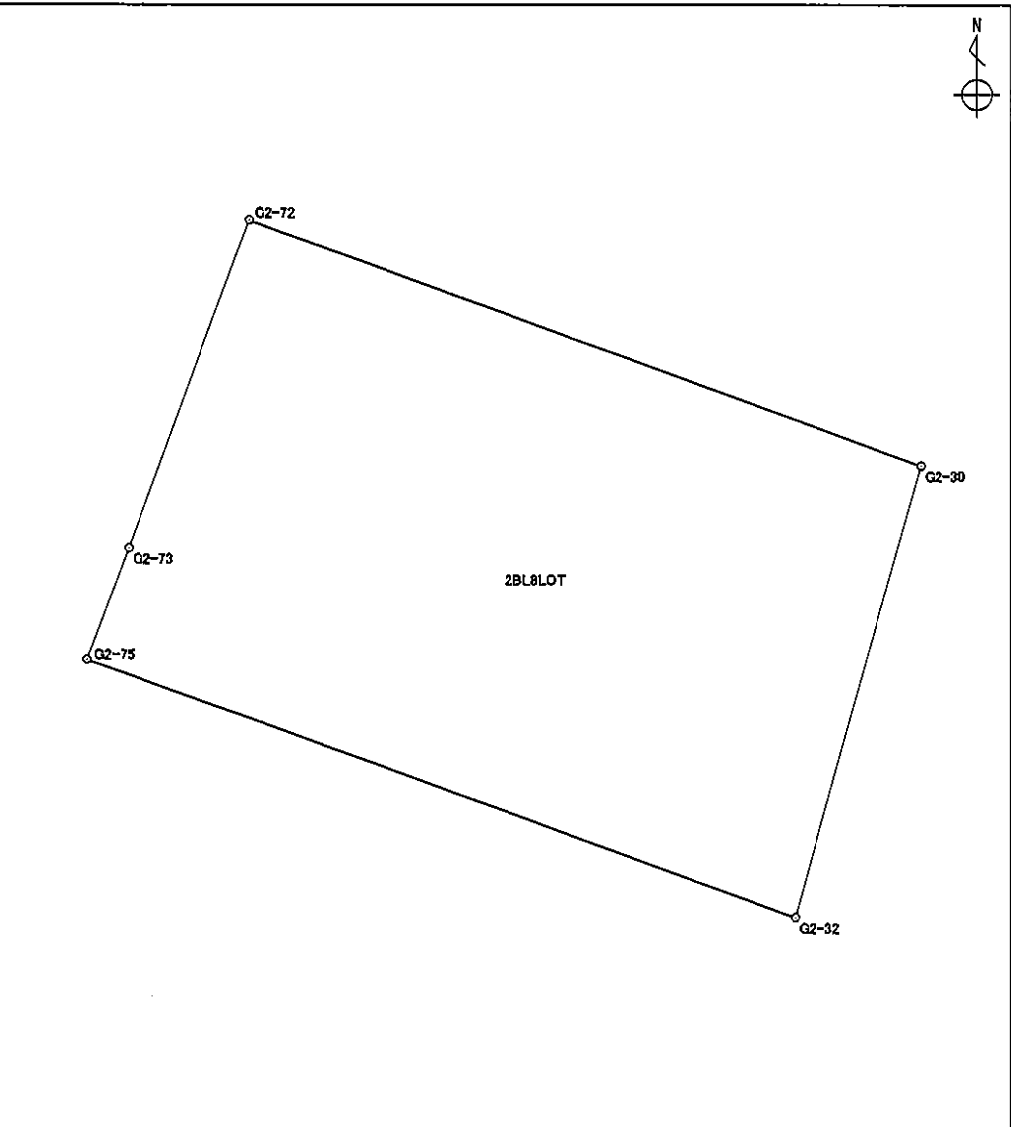
面積算出公式		面積	254.6290430	土地の所在	
$A = \frac{1}{2} \sum X_n \times (Y_{n+1} - Y_{n-1})$		地積	254.62	土地の所有者	

# 座 標 面 積 計 算 書

世界測地系

地番	2BL8LOT	地目	
----	---------	----	--

境界点	X座標	Y座標	辺長	方向角	備考
G2-30	-150557.321	-38723.618	10.695	195° 28' 20"	
G2-32	-150567.628	-38726.471	17.075	290° 06' 27"	
G2-75	-150561.758	-38742.505	2.726	20° 03' 24"	
G2-73	-150559.197	-38741.570	7.946	20° 03' 47"	
G2-72	-150551.733	-38738.844	16.219	110° 09' 12"	



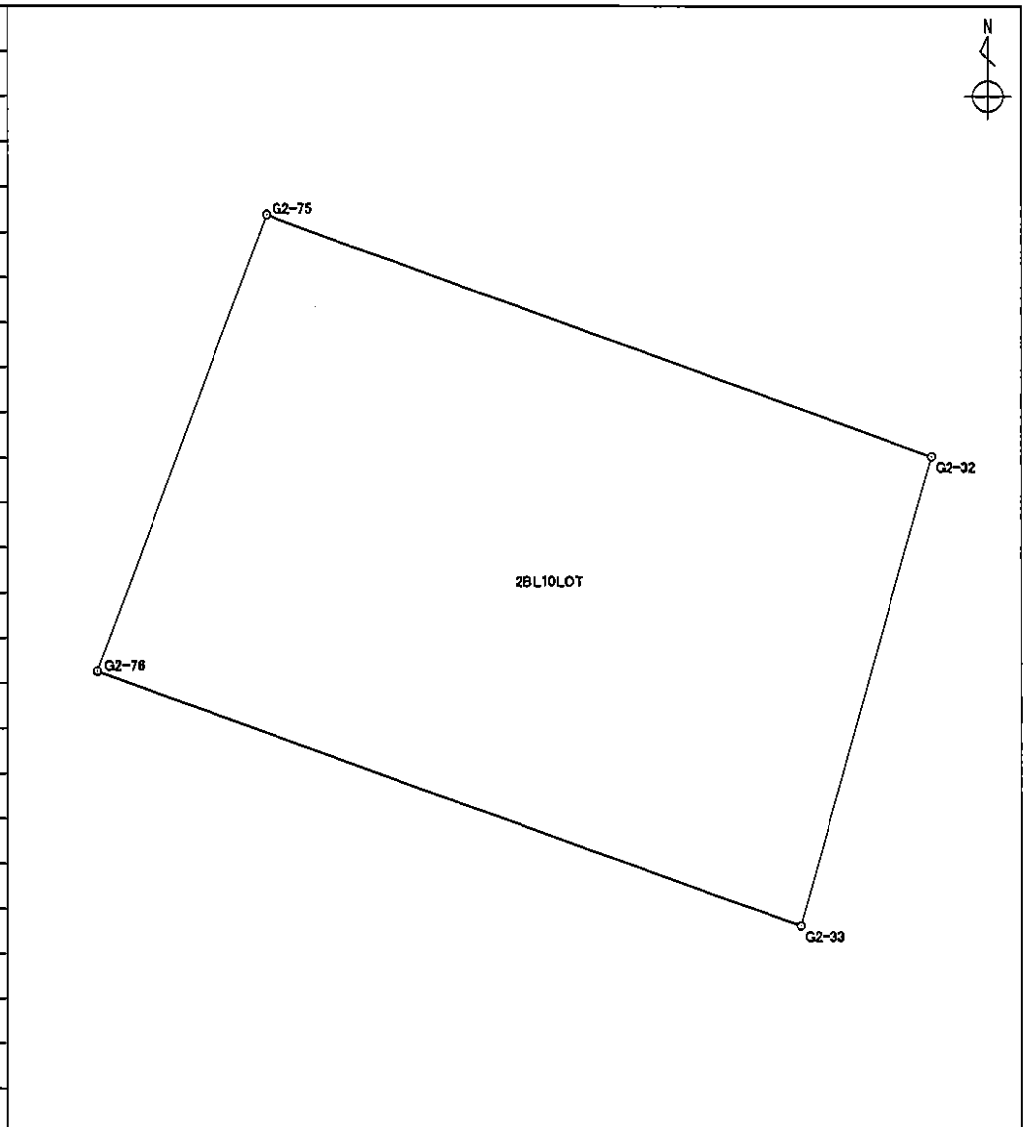
面積算出公式 $A = \frac{1}{2} \sum X_n \times (Y_{n+1} - Y_{n-1})$	面積	177.5551560	土地の所在	
	地積	177.55	土地の所有者	

# 座標面積計算書

世界測地系

地番	2BL10LOT	地目	
----	----------	----	--

境界点	X座標	Y座標	辺長	方向角	備考
G2-32	-150567.628	-38726.471	11.831	195° 28' 18"	
G2-33	-150579.030	-38729.627	18.025	290° 03' 52"	
G2-76	-150572.846	-38746.558	11.806	20° 04' 44"	
G2-75	-150561.758	-38742.505	17.075	110° 06' 27"	



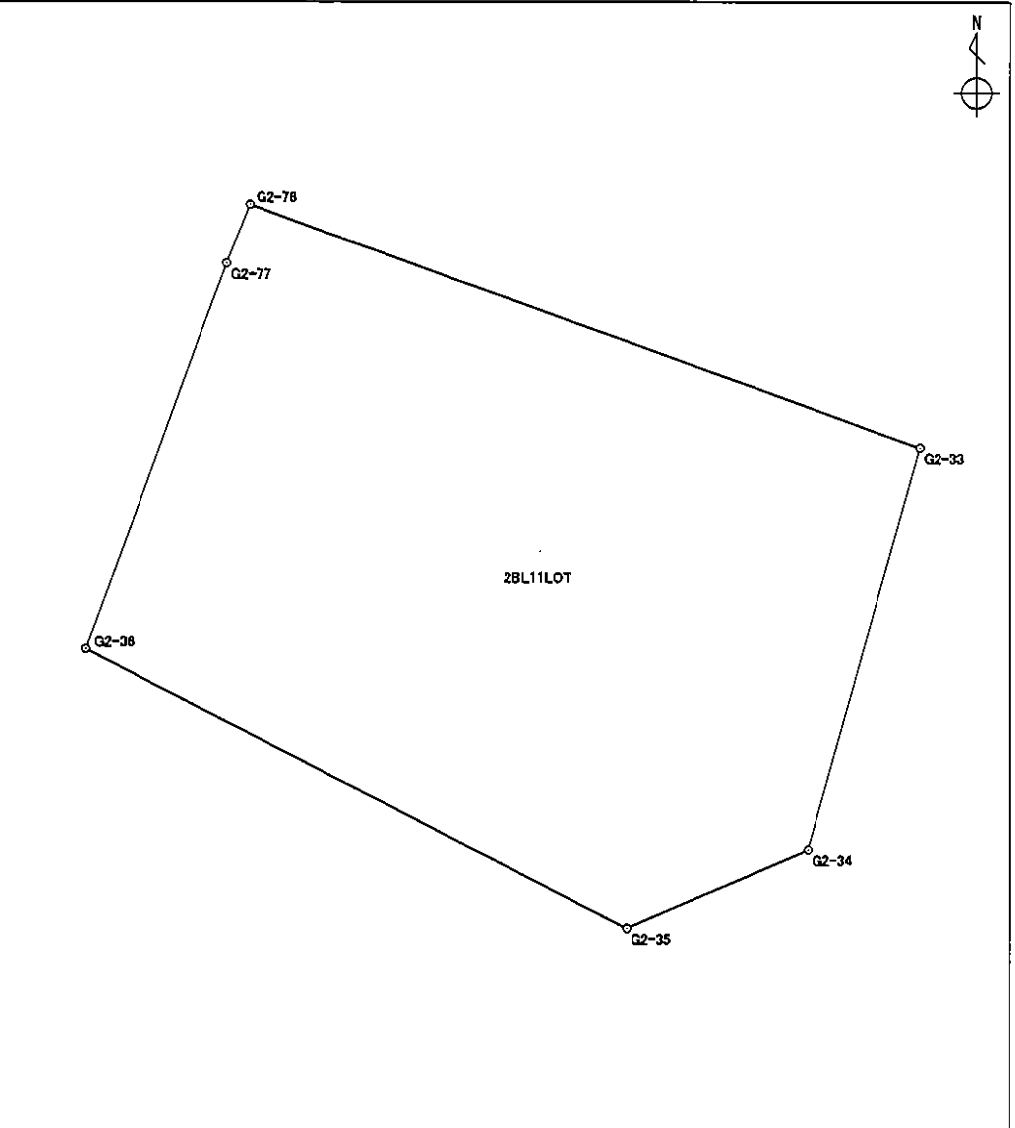
面積算出公式 $A = \frac{1}{2} \sum X_n \times (Y_{n+1} - Y_{n-1})$	面積	207.0700340	土地の所在	
	地積	207.07	土地の所有者	

# 座標面積計算書

世界測地系

地番	2BL11LOT	地目
----	----------	----

境界点	X座標	Y座標	辺長	方向角	備考
G2-33	-150579.030	-38729.627	10.608	195° 27' 23"	
G2-34	-150589.254	-38732.454	5.005	246° 23' 06"	
G2-35	-150591.259	-38737.040	15.386	297° 31' 52"	
G2-36	-150584.147	-38750.684	10.424	19° 50' 29"	
G2-77	-150574.342	-38747.146	1.607	21° 27' 26"	
G2-76	-150572.846	-38746.558	18.025	110° 03' 52"	



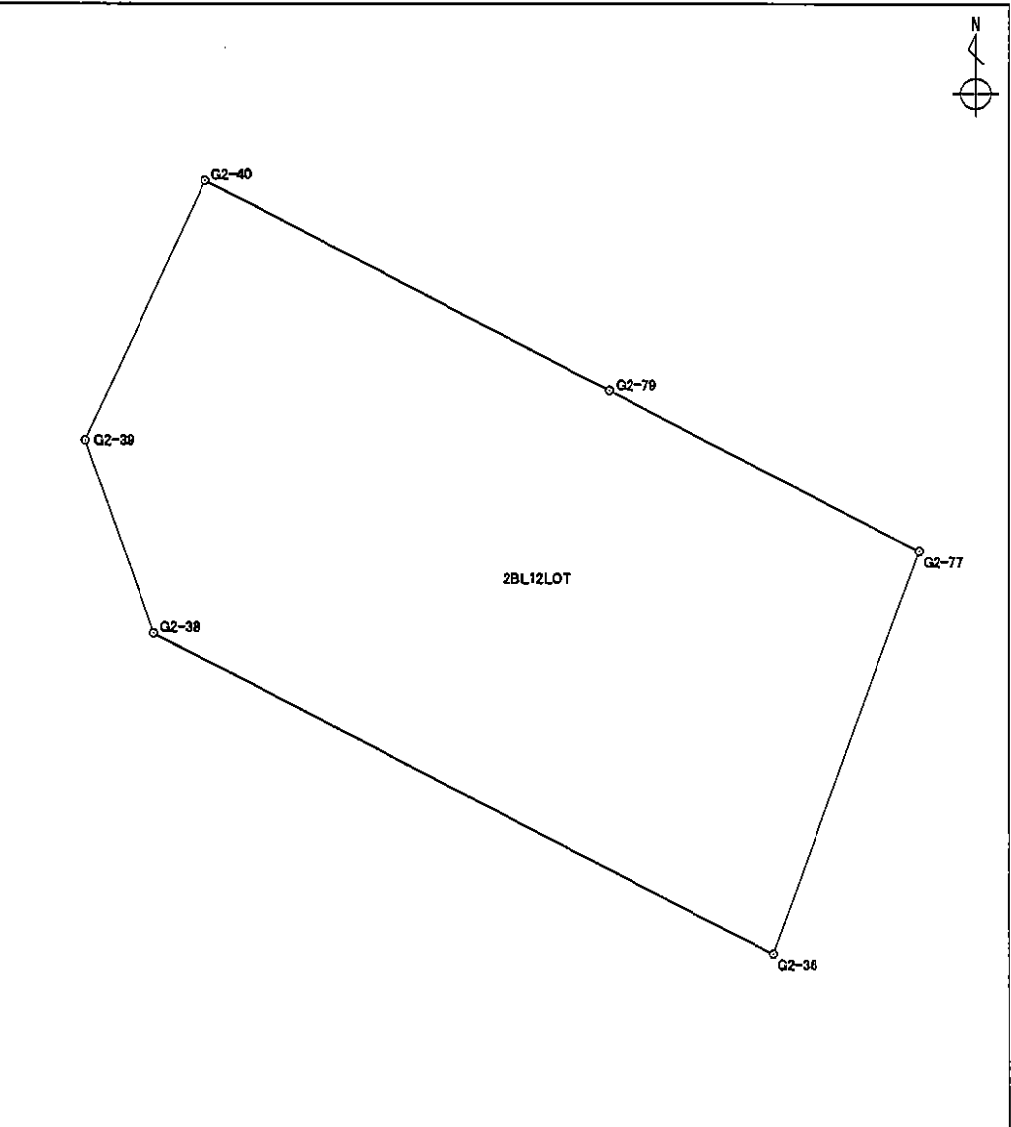
面積算出公式	面積	239.0588840	土地の所在	
$A = \frac{1}{2} \sum X_n \times (Y_{n+1} - Y_{n-1})$	地積	239.05	土地の所有者	

# 座 標 面 積 計 算 書

世界測地系

地番 2BL12LOT      地目

境 界 点	X 座 標	Y 座 標	辺 長	方 向 角	備 考
G2-36	-150584.147	-38750.684	16.888	297° 29' 32"	
G2-38	-150576.351	-38765.665	4.996	340° 51' 41"	
G2-39	-150571.631	-38767.303	6.922	24° 42' 23"	
G2-40	-150565.343	-38764.410	11.006	117° 29' 22"	
G2-79	-150570.423	-38754.647	8.463	117° 35' 08"	
G2-77	-150574.342	-38747.146	10.424	199° 50' 29"	



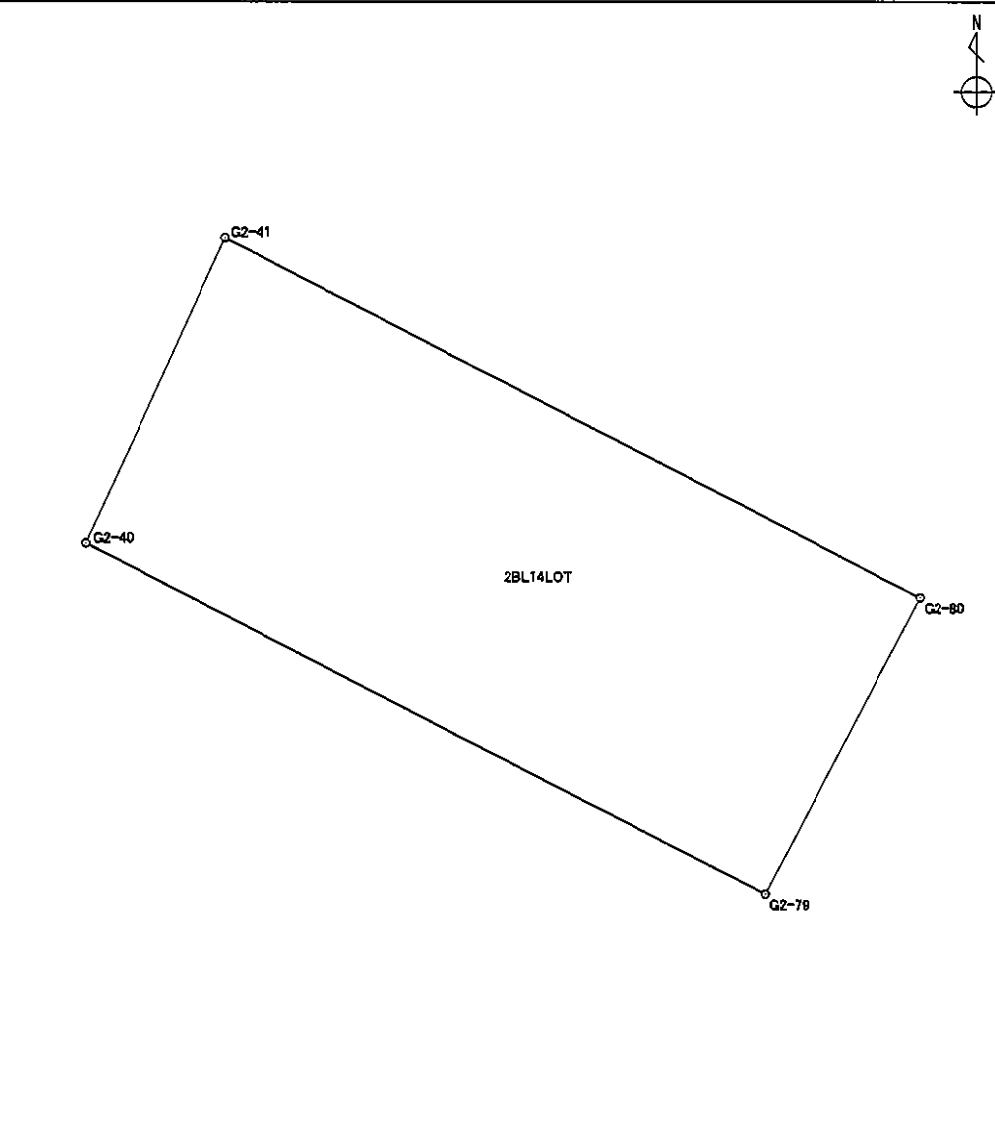
面積算出公式		面 積	199.9588155	土地の所在	
$A = \frac{1}{2} \sum X_n \times (Y_{n+1} - Y_{n-1})$		地 積	199.95	土地の所有者	

# 座標面積計算書

世界測地系

地番	2BL14LOT	地目	
----	----------	----	--

境界点	X座標	Y座標	辺長	方向角	備考
G2-40	-150565.343	-38764.410	4.859	24° 12' 46"	
G2-41	-150560.911	-38762.417	11.283	117° 31' 49"	
G2-80	-150566.126	-38752.412	4.843	207° 28' 49"	
G2-79	-150570.423	-38754.647	11.006	297° 29' 22"	



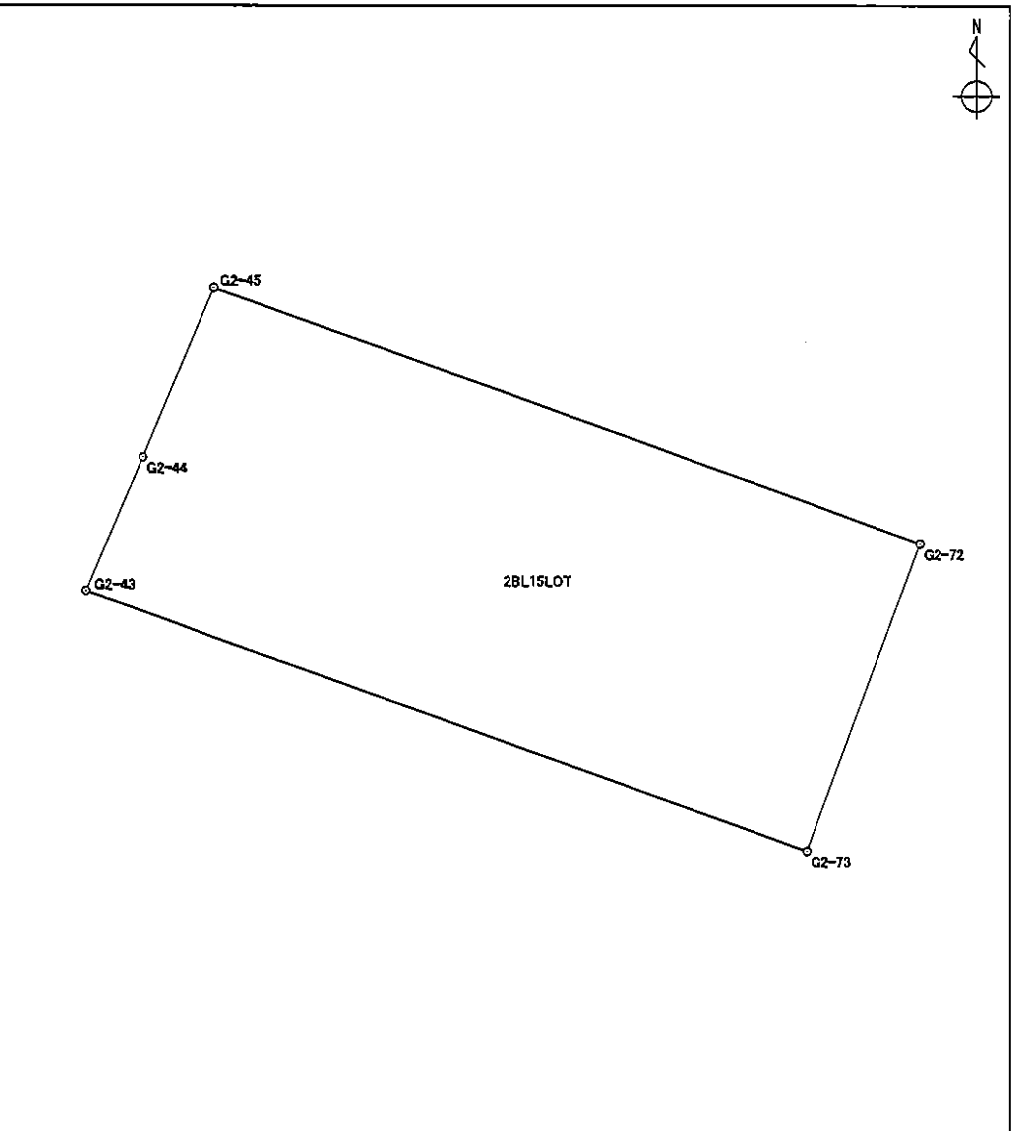
面積算出公式 $A = \frac{1}{2} \sum X_n \times (Y_{n+1} - Y_{n-1})$	面積	54.0205330	土地の所在	
	地積	54.02	土地の所有者	

# 座標面積計算書

世界測地系

地番	2BL15LOT	地目	
----	----------	----	--

境界点	X座標	Y座標	辺長	方向角	備考
G2-43	-150552.867	-38758.905	3.484	22° 50' 01"	
G2-44	-150549.656	-38757.553	4.455	22° 36' 57"	
G2-45	-150545.544	-38755.840	18.088	110° 00' 32"	
G2-72	-150551.733	-38738.844	7.946	200° 03' 47"	
G2-73	-150559.197	-38741.570	18.455	290° 03' 36"	



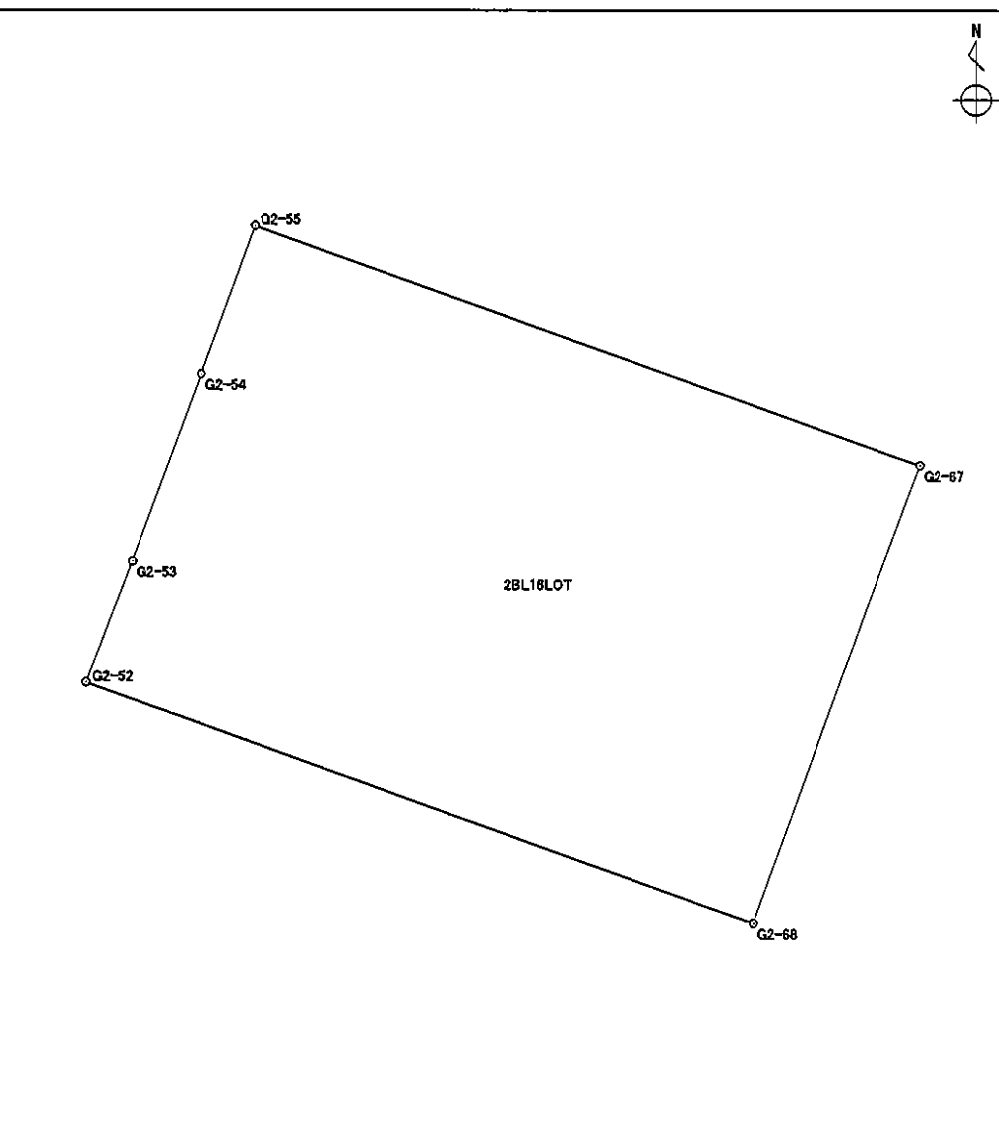
面積算出公式		面積	145.0080160	土地の所在	
	$A = \frac{1}{2} \sum X_n \times (Y_{n+1} - Y_{n-1})$	地積	145.00	土地の所有者	

# 座標面積計算書

世界測地系

地番	2BL16LOT	地目	
----	----------	----	--

境界点	X座標	Y座標	辺長	方向角	備考
G2-52	-150530.353	-38749.824	3.253	20° 35' 28"	
G2-53	-150527.308	-38748.680	5.014	20° 05' 50"	
G2-54	-150522.599	-38746.957	3.958	19° 43' 33"	
G2-55	-150518.873	-38745.621	17.639	109° 58' 07"	
G2-67	-150524.897	-38729.042	12.223	199° 57' 43"	
G2-68	-150536.386	-38733.215	17.671	289° 57' 46"	



面積算出公式		面積	215.5893215	土地の所在	
$A = \frac{1}{2} \sum X_n \times (Y_{n+1} - Y_{n-1})$		地積	215.58	土地の所有者	

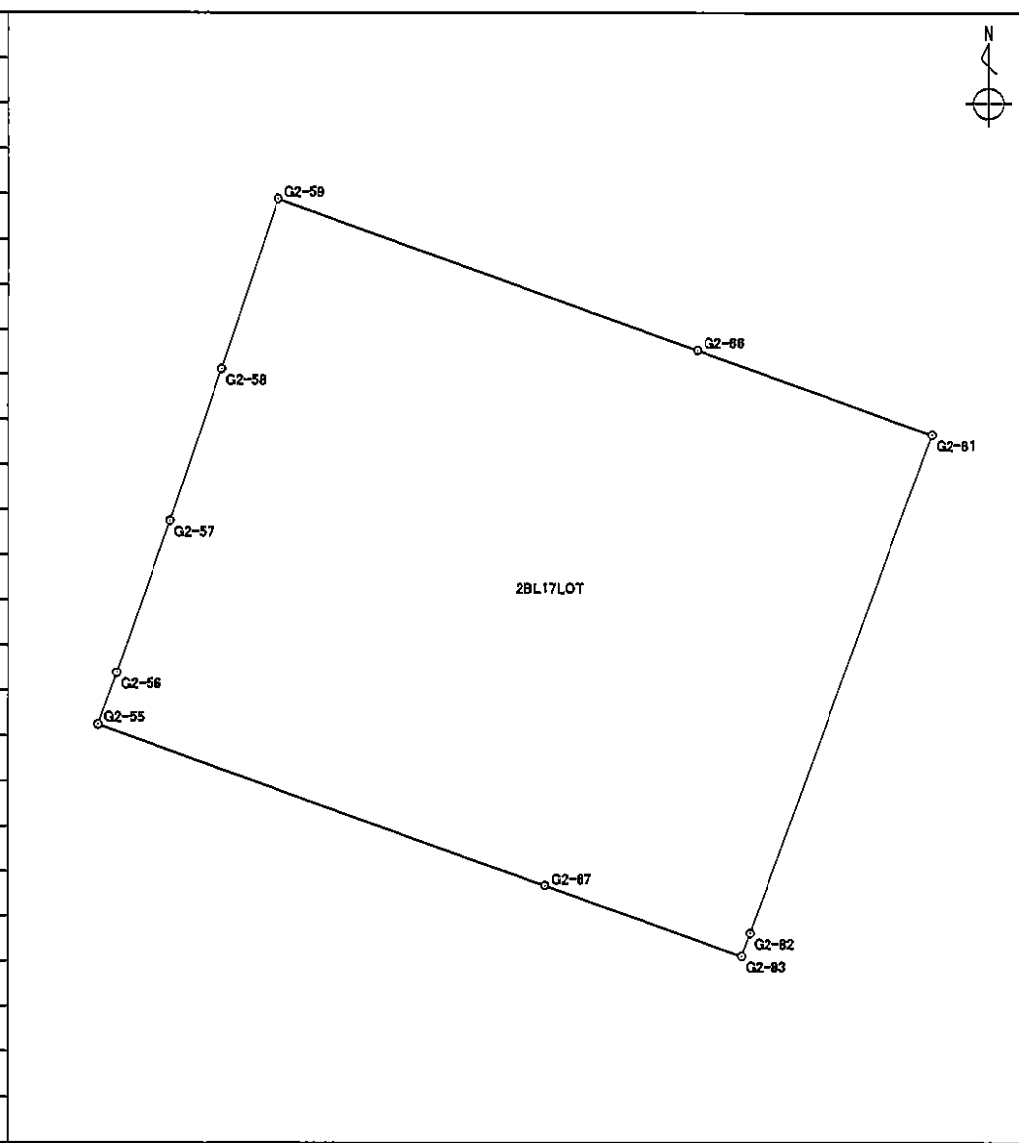


# 座標面積計算書

世界測地系

地番	2BL17LOT	地目	
----	----------	----	--

境界点	X座標	Y座標	辺長	方向角	備考
G2-55	-150518.873	-38745.621	2.046	19° 29' 51"	
G2-56	-150516.944	-38744.938	6.011	19° 08' 25"	
G2-57	-150511.265	-38742.967	6.010	18° 45' 05"	
G2-58	-150505.574	-38741.035	6.696	17° 59' 19"	
G2-59	-150499.205	-38738.967	16.586	109° 57' 52"	
G2-66	-150504.868	-38723.378	9.288	109° 57' 45"	
G2-81	-150508.039	-38714.648	19.849	199° 58' 14"	
G2-82	-150526.694	-38721.427	0.912	199° 56' 44"	
G2-83	-150527.551	-38721.738	7.771	289° 58' 09"	
G2-67	-150524.897	-38729.042	17.639	289° 58' 07"	



面積算出公式		面積	531.2086235	土地の所在	
	$A = \frac{1}{2} \sum X_n \times (Y_{n+1} - Y_{n-1})$	地積	531.20	土地の所有者	

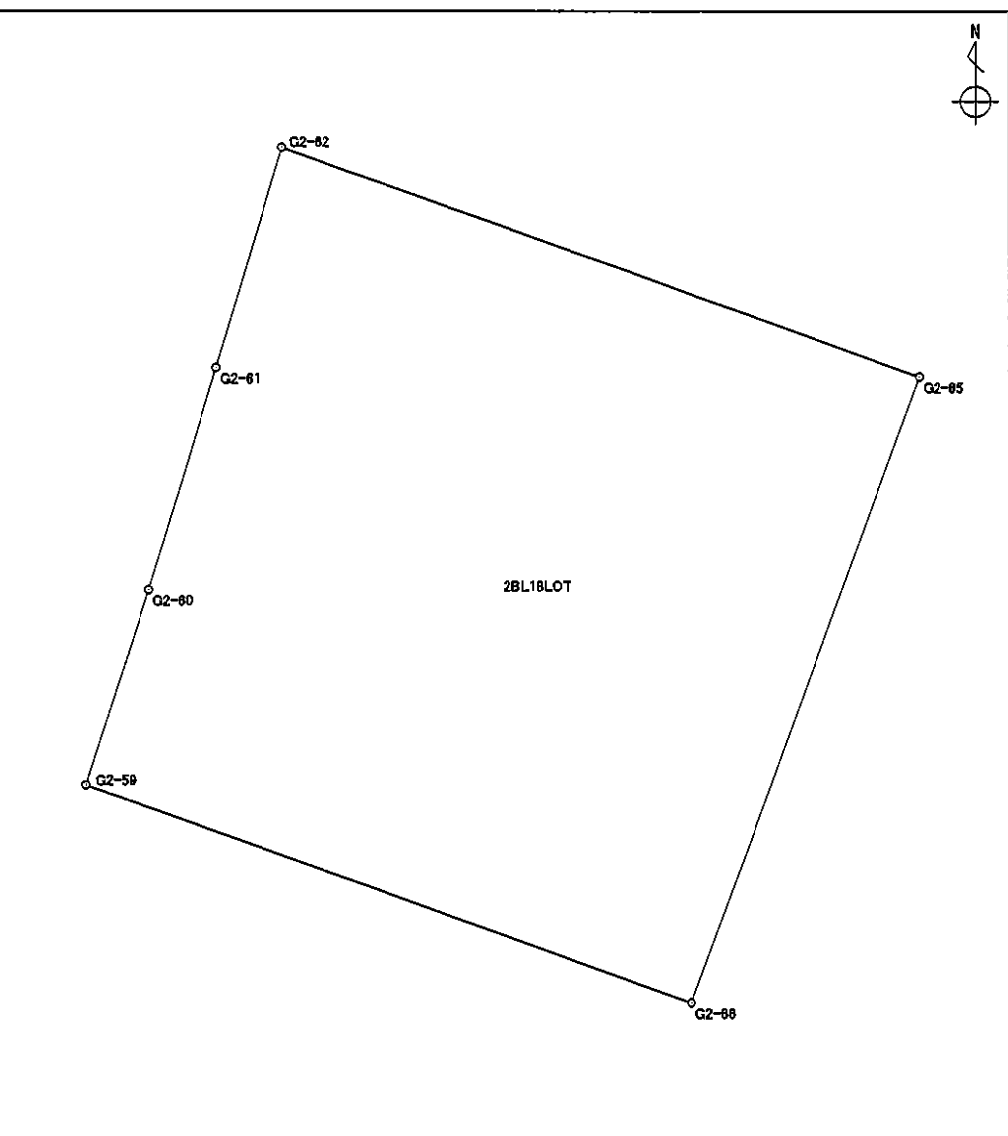
世界測地系

# 座標面積計算書

地番 2BL18LOT

地目

境界点	X座標	Y座標	辺長	方向角	備考
G2-59	-150499.205	-38738.967	5.326	17° 39' 09"	
G2-60	-150494.130	-38737.352	6.008	16° 53' 38"	
G2-61	-150488.381	-38735.606	5.985	16° 23' 28"	
G2-62	-150482.639	-38733.917	17.497	110° 00' 22"	
G2-65	-150488.625	-38717.476	17.282	199° 58' 08"	
G2-66	-150504.868	-38723.378	16.586	289° 57' 52"	

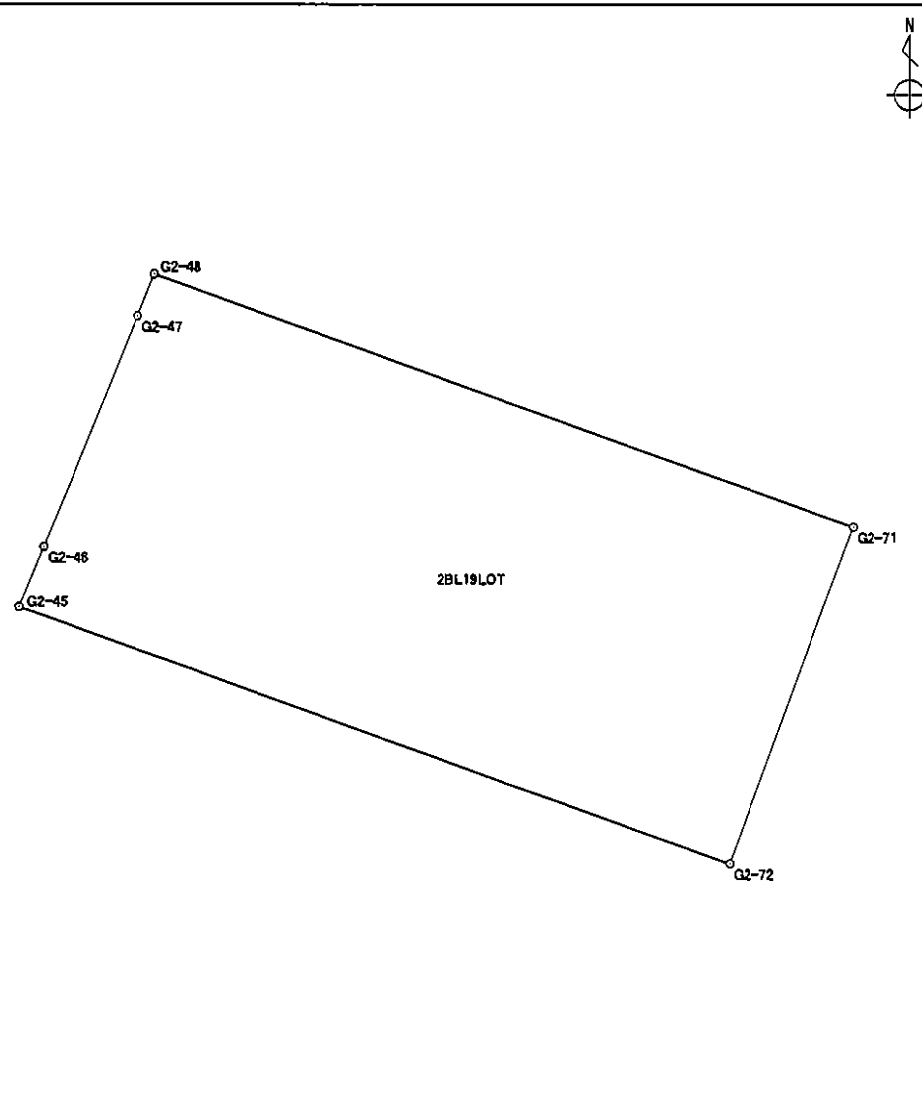


面積算出公式	面積	293.8926240	土地の所在	
$A = \frac{1}{2} \sum X_n \times (Y_{n+1} - Y_{n-1})$	地積	293.89	土地の所有者	

# 座標面積計算書

世界測地系

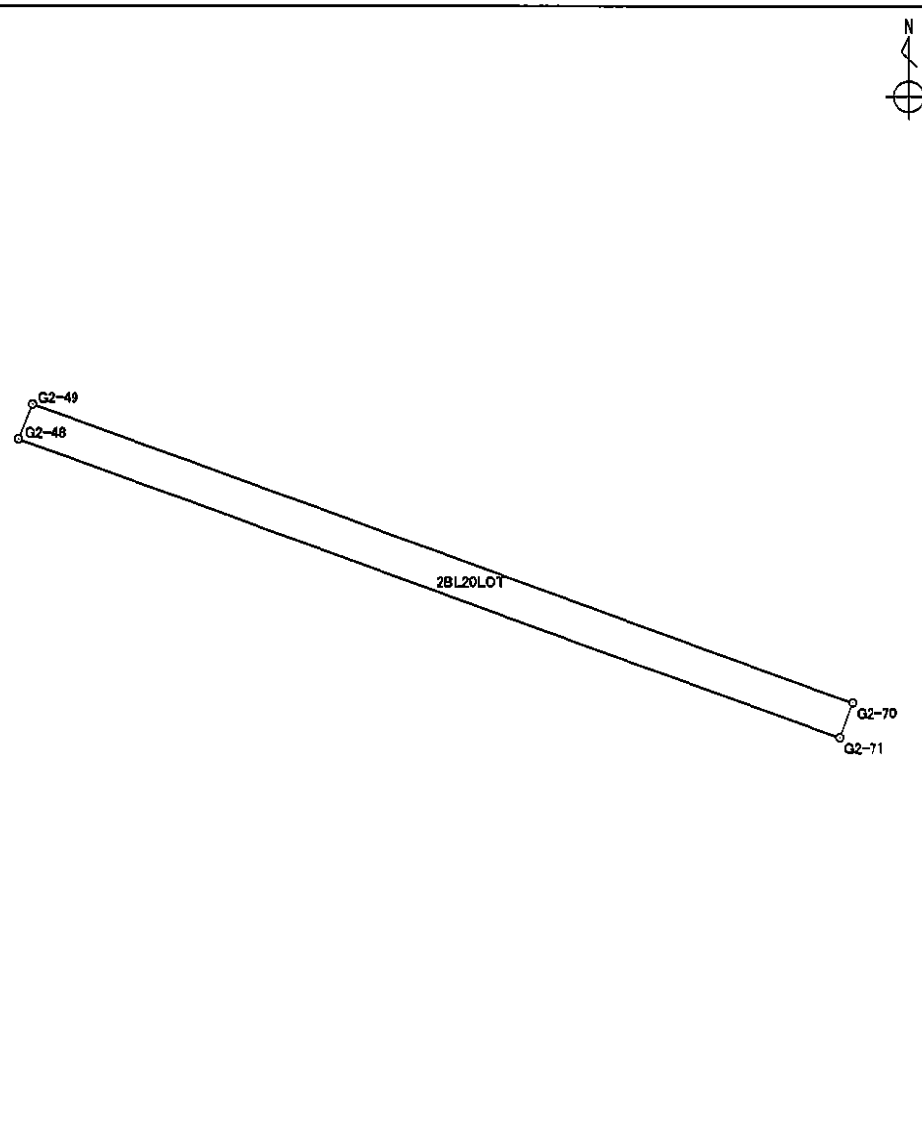
地番	2BL19LOT	地目	
----	----------	----	--

境界点	X 座標	Y 座標	辺長	方向角	備考		
G2-45	-150545.544	-38755.840	1.557	21° 59' 09"			
G2-46	-150544.100	-38755.257	6.014	21° 53' 55"			
G2-47	-150538.520	-38753.014	1.088	21° 41' 03"			
G2-48	-150537.509	-38752.612	17.814	110° 03' 08"			
G2-71	-150543.617	-38735.878	8.641	200° 04' 30"			
G2-72	-150551.733	-38738.844	18.088	290° 00' 32"			
面積算出公式		面積	155.2113690				
$A = \frac{1}{2} \sum X_n \times (Y_{n+1} - Y_{n-1})$		地積	155.21			土地の所有者	

# 座標面積計算書

世界測地系

地番	2BL20LOT	地目	
----	----------	----	--

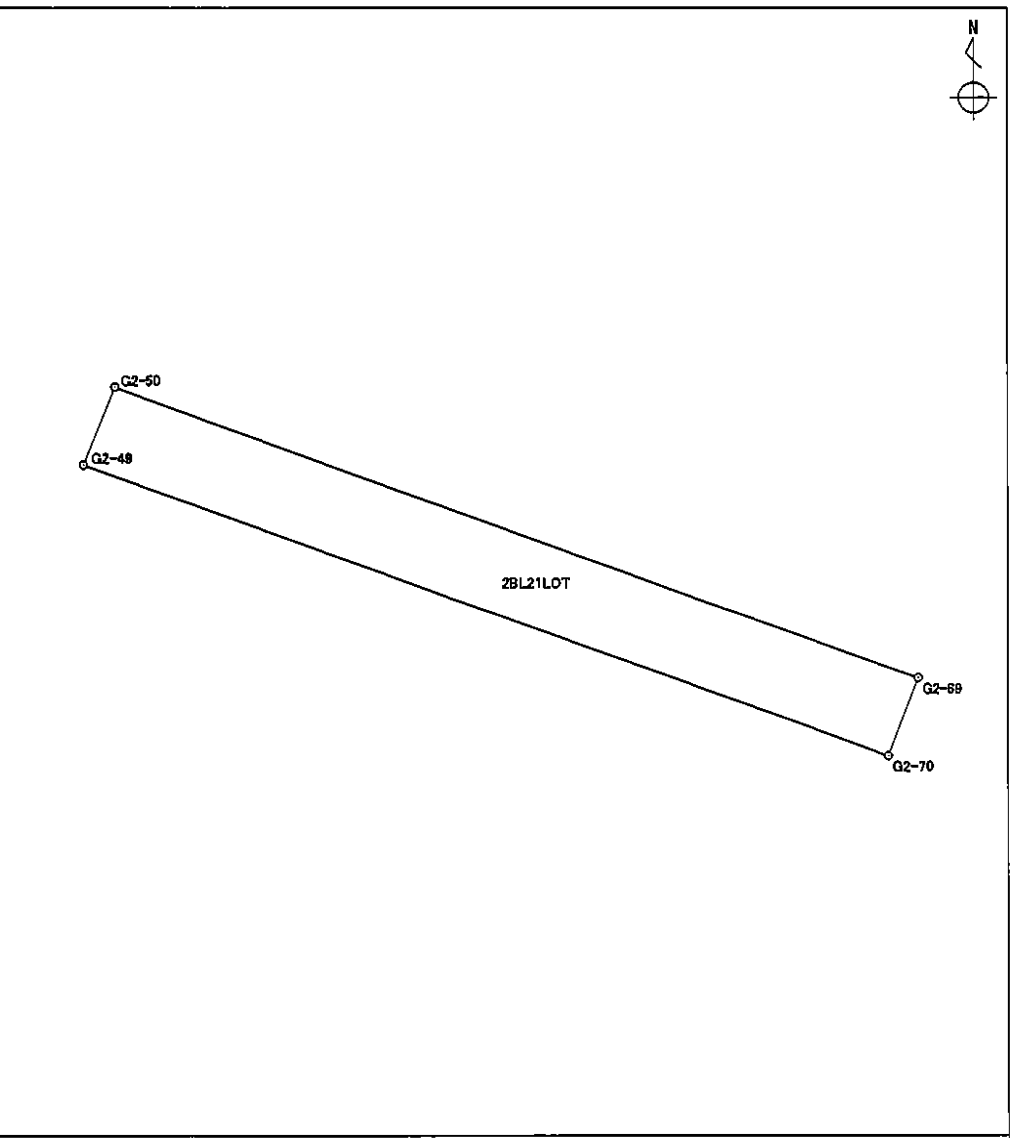
境界点	X座標	Y座標	辺長	方向角	備考				
G2-48	-150537.509	-38752.612	0.771	21° 42' 17"					
G2-49	-150536.793	-38752.327	17.785	110° 04' 09"					
G2-70	-150542.896	-38735.622	0.765	199° 32' 53"					
G2-71	-150543.617	-38735.878	17.814	290° 03' 08"					
面積算出公式		面積	13.6644985		土地の所在				
$A = \frac{1}{2} \sum X_n \times (Y_{n+1} - Y_{n-1})$		地積	13.66		土地の所有者				

# 座 標 面 積 計 算 書

世界測地系

地番	2BL21LOT	地目	
----	----------	----	--

境 界 点	X 座 標	Y 座 標	辺 長	方 向 角	備 考
G2-49	-150536.793	-38752.327	1.739	21° 33' 46"	
G2-50	-150535.176	-38751.688	17.751	110° 04' 17"	
G2-69	-150541.268	-38735.015	1.737	200° 26' 53"	
G2-70	-150542.896	-38735.622	17.785	290° 04' 09"	



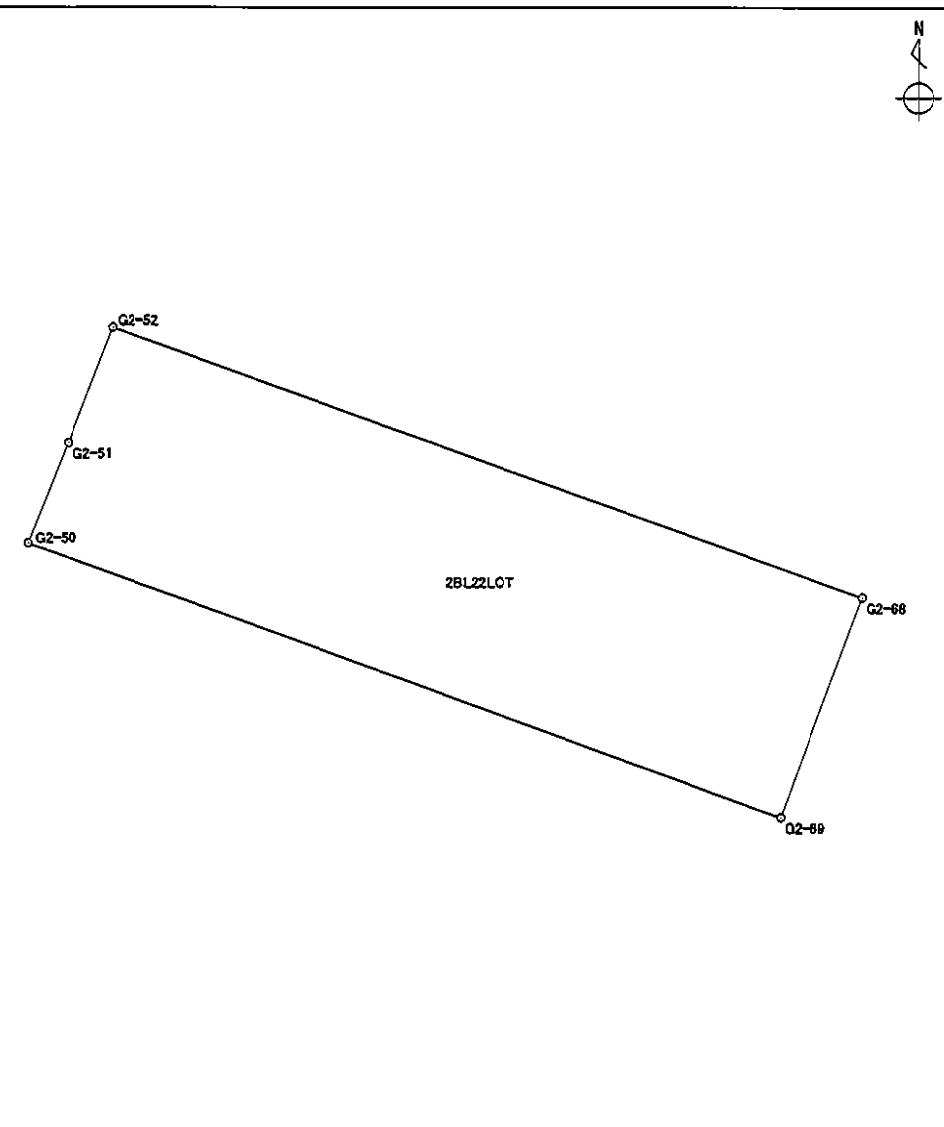
面積算出公式 $A = \frac{1}{2} \sum X_n \times (Y_{n+1} - Y_{n-1})$	面 積	30.8766450	土 地 の 所 在	
	地 積	30.87	土 地 の 所 有 者	

# 座標面積計算書

世界測地系

地番	2BL22LOT	地目	
----	----------	----	--

境界点	X座標	Y座標	辺長	方向角	備考
G2-50	-150535.176	-38751.688	2.414	21° 16' 52"	
G2-51	-150532.927	-38750.812	2.757	20° 59' 55"	
G2-52	-150530.353	-38749.824	17.671	109° 57' 46"	
G2-68	-150536.386	-38733.215	5.203	200° 14' 20"	
G2-69	-150541.268	-38735.015	17.751	290° 04' 17"	



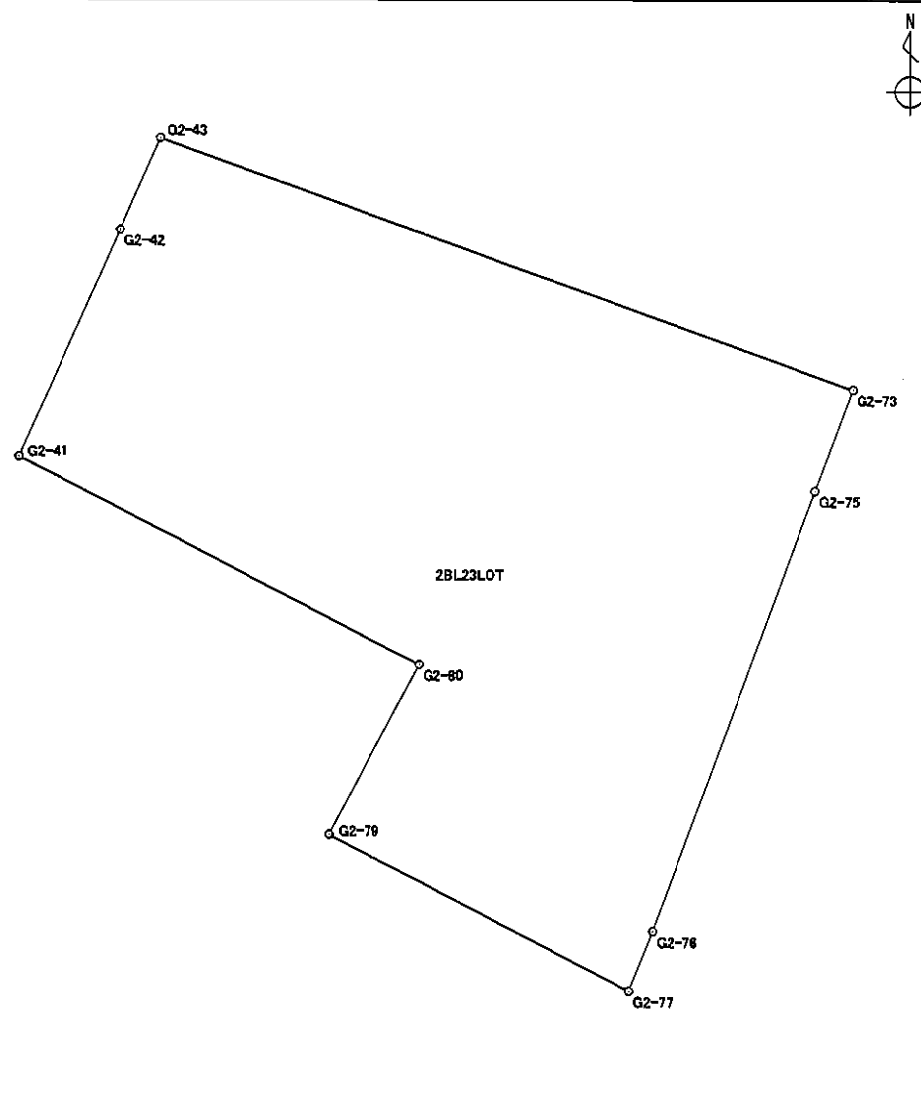
面積算出公式 $A = \frac{1}{2} \sum X_n \times (Y_{n+1} - Y_{n-1})$	面積	91.8405465	土地の所在	
	地積	91.84	土地の所有者	

# 座標面積計算書

世界測地系

地番	2BL23LOT	地目	
----	----------	----	--

境界点	X 座標	Y 座標	辺長	方向角	備考
G2-41	-150560.911	-38762.417	6.254	23° 44' 28"	
G2-42	-150555.186	-38759.899	2.523	23° 12' 06"	
G2-43	-150552.867	-38758.905	18.455	110° 03' 36"	
G2-73	-150559.197	-38741.570	2.726	200° 03' 24"	
G2-75	-150561.758	-38742.505	11.806	200° 04' 44"	
G2-76	-150572.846	-38746.558	1.607	201° 27' 26"	
G2-77	-150574.342	-38747.146	8.463	297° 35' 08"	
G2-79	-150570.423	-38754.647	4.843	27° 28' 49"	
G2-80	-150566.126	-38752.412	11.283	297° 31' 49"	
面積算出公式					
$A = \frac{1}{2} \sum X_n \times (Y_{n+1} - Y_{n-1})$	面積	227.2617740			土地の所在
	地積	227.26			土地の所有者

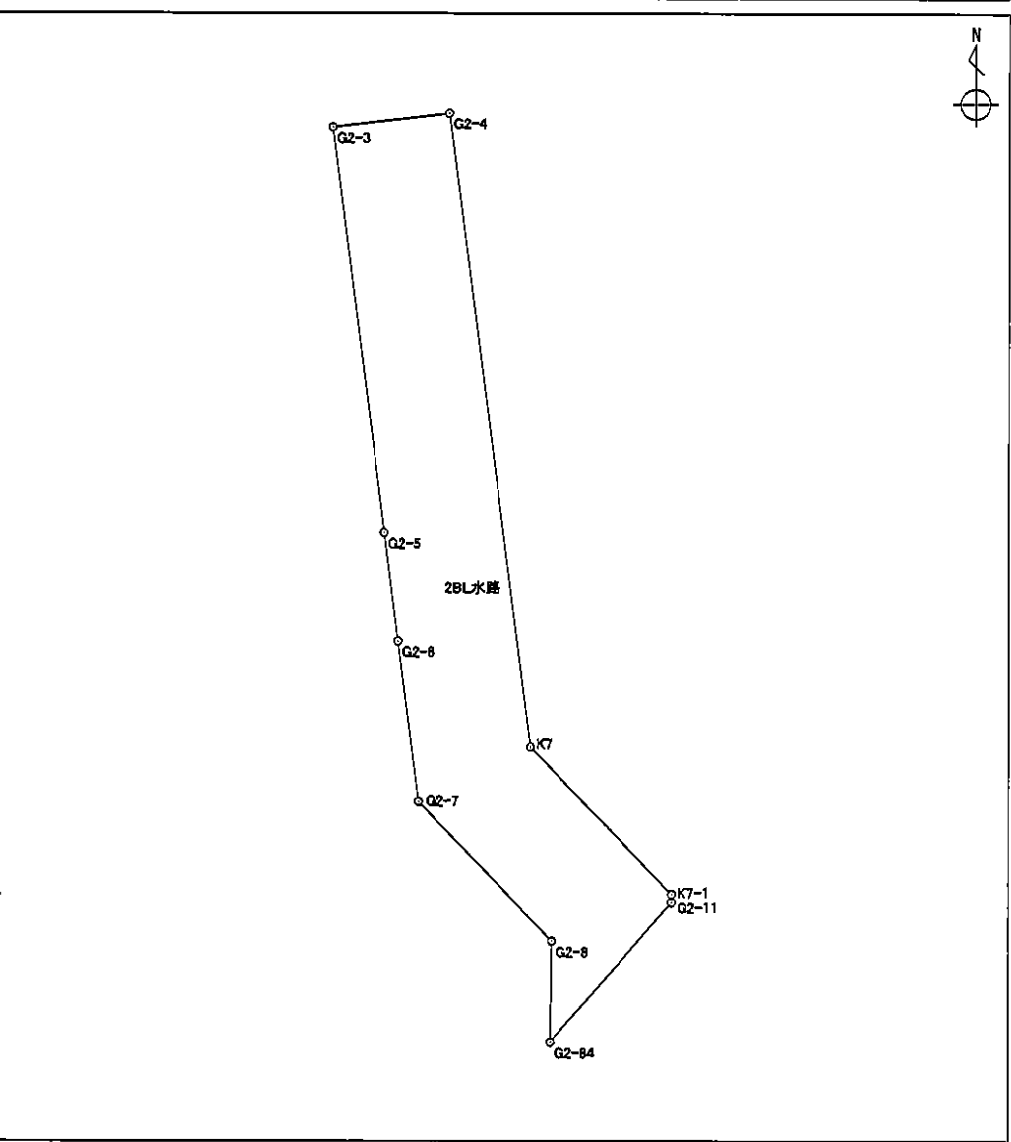


# 座 標 面 積 計 算 書

世界測地系

地番	2BL水路	地目	
----	-------	----	--

境界点	X 座標	Y 座標	辺長	方向角	備考
G2-3	-150476.651	-38710.089	3.498	82° 53' 21"	
G2-4	-150476.218	-38706.618	19.152	172° 41' 55"	
K7	-150495.215	-38704.184	6.070	136° 16' 54"	
K7-1	-150499.602	-38699.989	0.235	180° 58' 31"	
G2-11	-150499.837	-38699.993	5.513	220° 46' 13"	
G2-84	-150504.012	-38703.593	3.014	0° 47' 54"	
G2-8	-150500.998	-38703.551	5.740	316° 21' 45"	
G2-7	-150496.844	-38707.512	4.855	352° 41' 58"	
G2-6	-150492.028	-38708.129	3.280	352° 41' 42"	
G2-5	-150488.775	-38708.546	12.222	352° 44' 49"	



面積算出公式		面積	95.8717775	土地の所在	
	$A = \frac{1}{2} \sum X_n \times (Y_{n+1} - Y_{n-1})$	地積	95.87	土地の所有者	