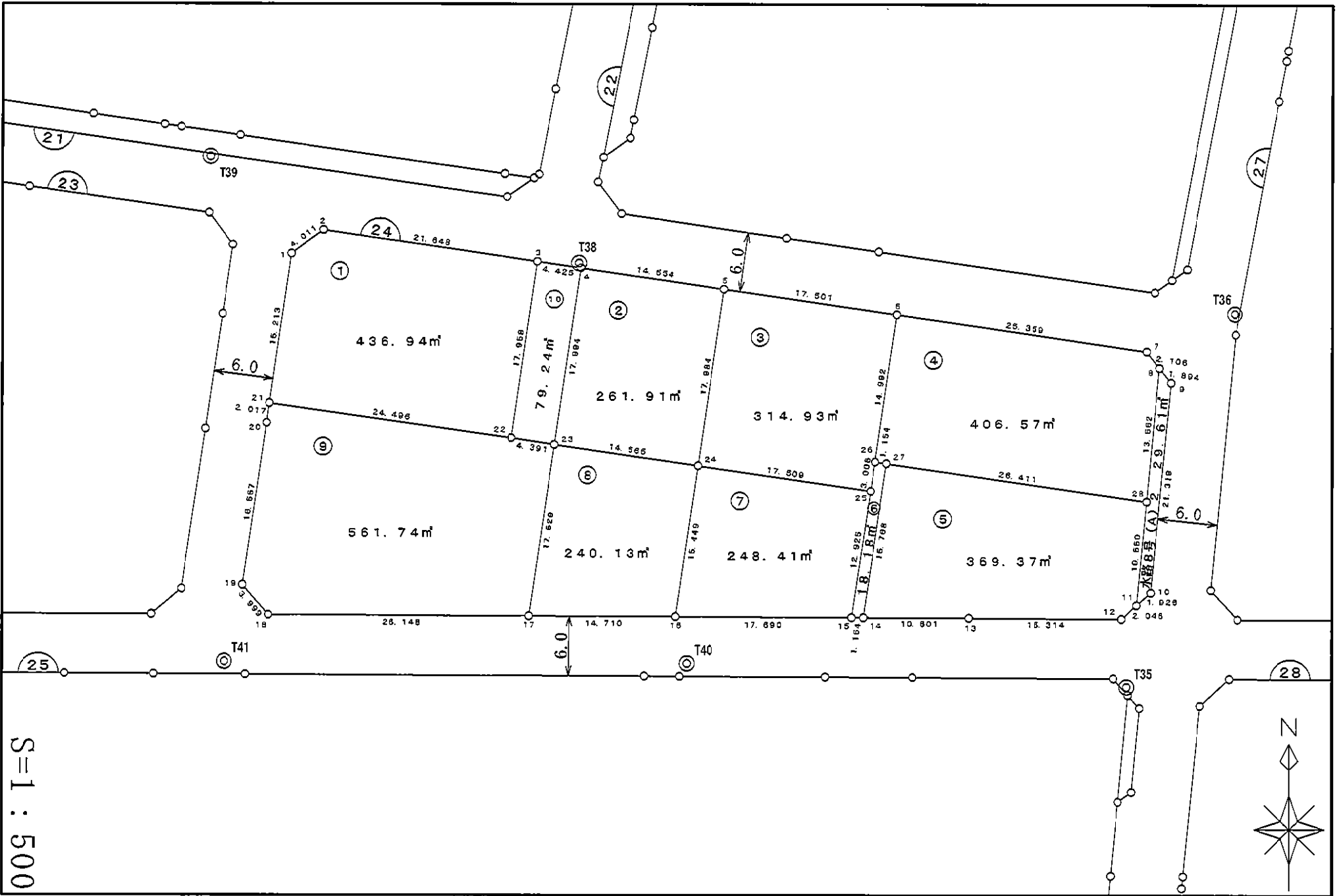


新保下中野土地区画整理事業

24街区



面積集計表

平成 19 年 2 月 5 日

現場名：平成18年度出来形確認測量

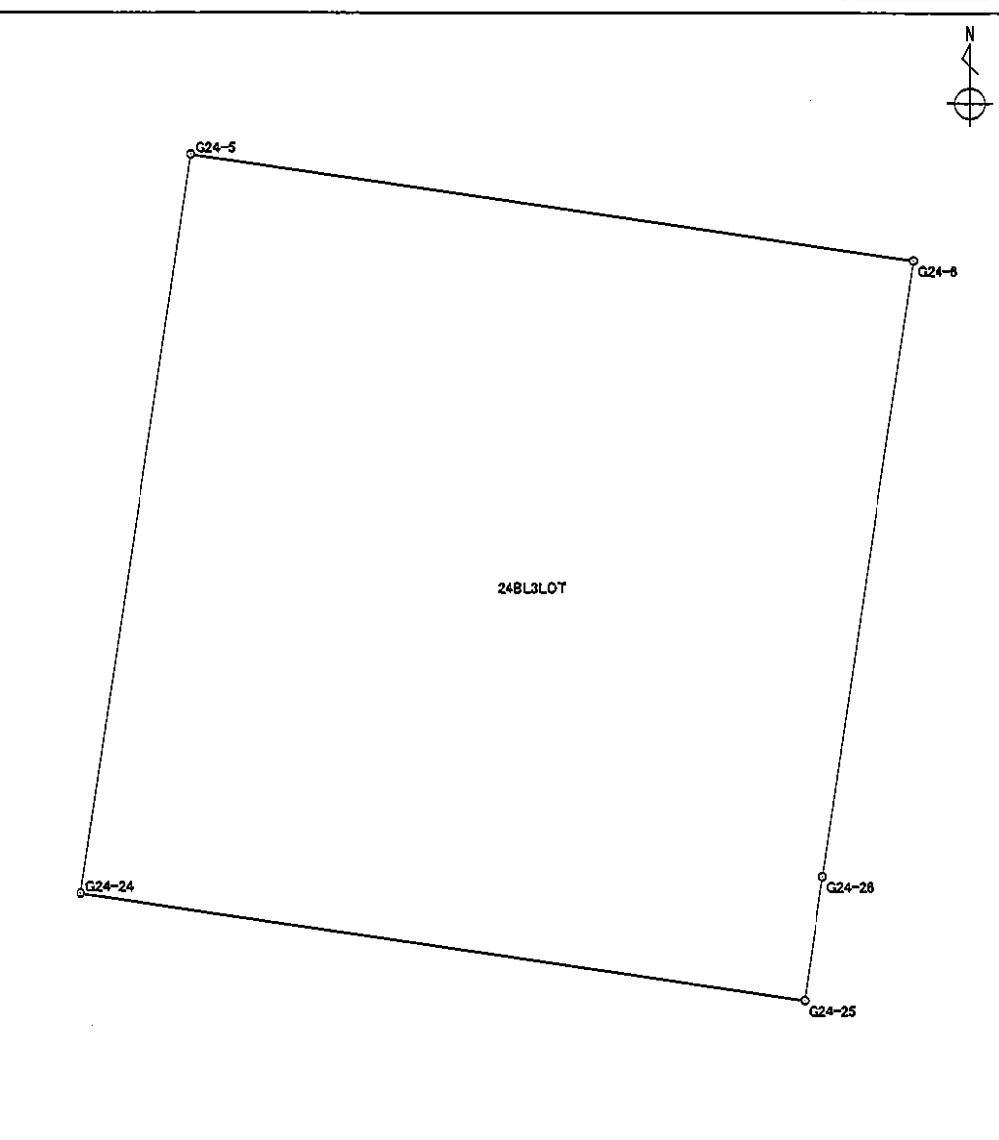
所有者	No.	地番No	地番名	面積	地積	坪数
	1	417	24BL1LOT	436.9410045	436.94	132.17
	2	418	24BL2LOT	261.9109560	261.91	79.22
	3	419	24BL3LOT	314.9362875	314.93	95.26
	4	420	24BL4LOT	406.5758795	406.57	122.98
	5	421	24BL5LOT	369.3715075	369.37	111.73
	6	422	24BL6LOT	18.1829765	18.18	5.50
	7	423	24BL7LOT	248.4136045	248.41	75.14
	8	424	24BL8LOT	240.1380295	240.13	72.64
	9	425	24BL9LOT	561.7494280	561.74	169.92
	10	426	24BL10LOT	79.2431280	79.24	23.97
	11	48	24BL水路	29.6161700	29.61	8.95
合計			11筆	2967.0789715	2967.03	897.48

座 標 面 積 計 算 書

世界測地系

地番 24BL3LOT	地目
-------------	----

境界点	X 座標	Y 座標	辺長	方向角	備考
G24-5	-150950.524	-38757.639	17.501	98° 20' 18"	
G24-6	-150953.062	-38740.323	14.992	188° 18' 11"	
G24-26	-150967.897	-38742.488	3.006	188° 18' 00"	
G24-25	-150970.872	-38742.922	17.509	278° 23' 15"	
G24-24	-150968.318	-38760.244	17.984	8° 19' 44"	



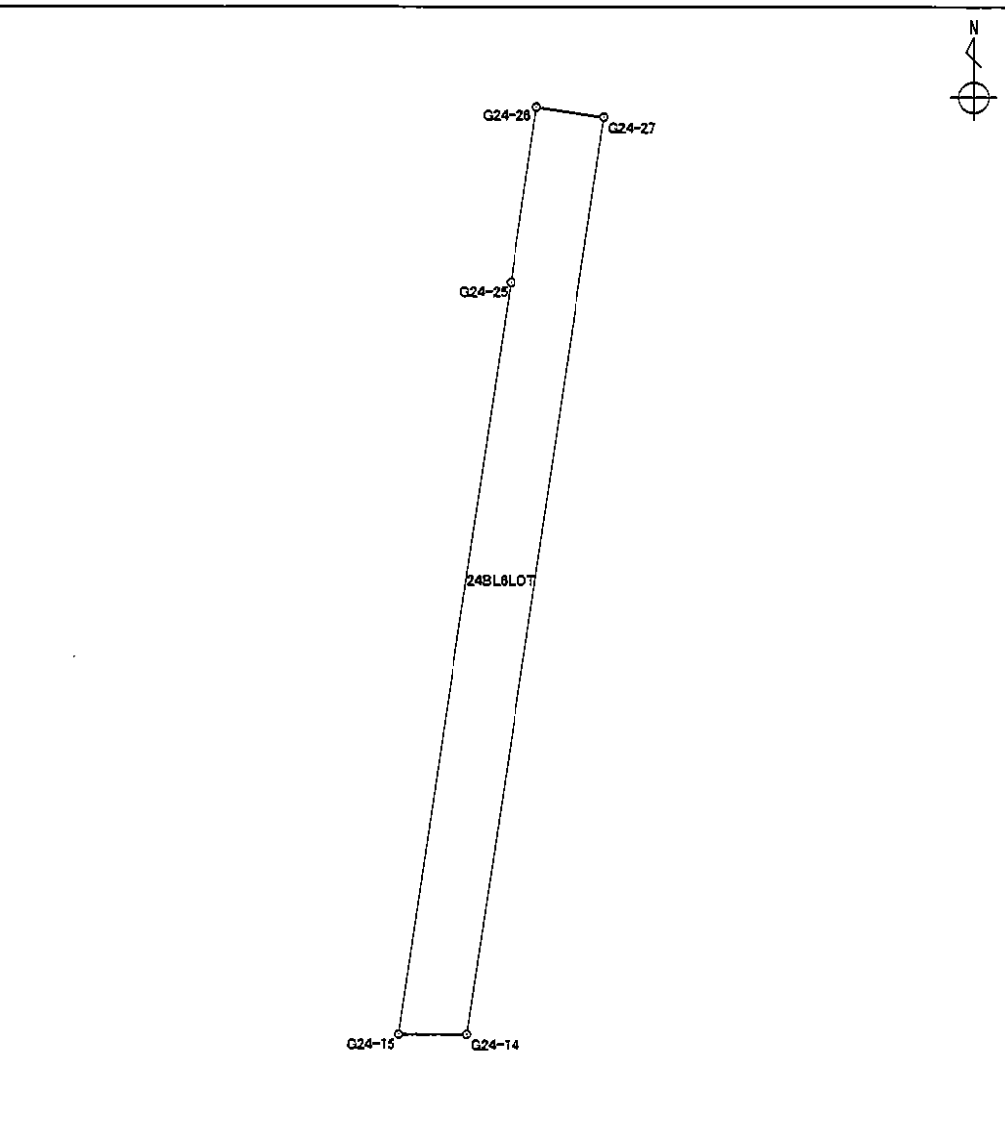
面積算出公式	面積	314.9362875	土地の所在
$A = \frac{1}{2} \sum X_n \times (Y_{n+1} - Y_{n-1})$	地積	314.93	土地の所有者

座標面積計算書

世界測地系

地番	24BL6LOT	地目	
----	----------	----	--

境界点	X 座標	Y 座標	辺長	方向角	備考
G24-14	-150983.664	-38743.645	1.154	270° 11' 55"	
G24-15	-150983.660	-38744.799	12.925	8° 21' 01"	
G24-25	-150970.872	-38742.922	3.006	8° 18' 00"	
G24-26	-150967.897	-38742.488	1.154	98° 22' 08"	
G24-27	-150968.065	-38741.346	15.768	188° 23' 02"	



面積算出公式 $A = \frac{1}{2} \sum X_n \times (Y_{n+1} - Y_{n-1})$	面積	18.1829765	土地の所在	
	地積	18.18	土地の所有者	

