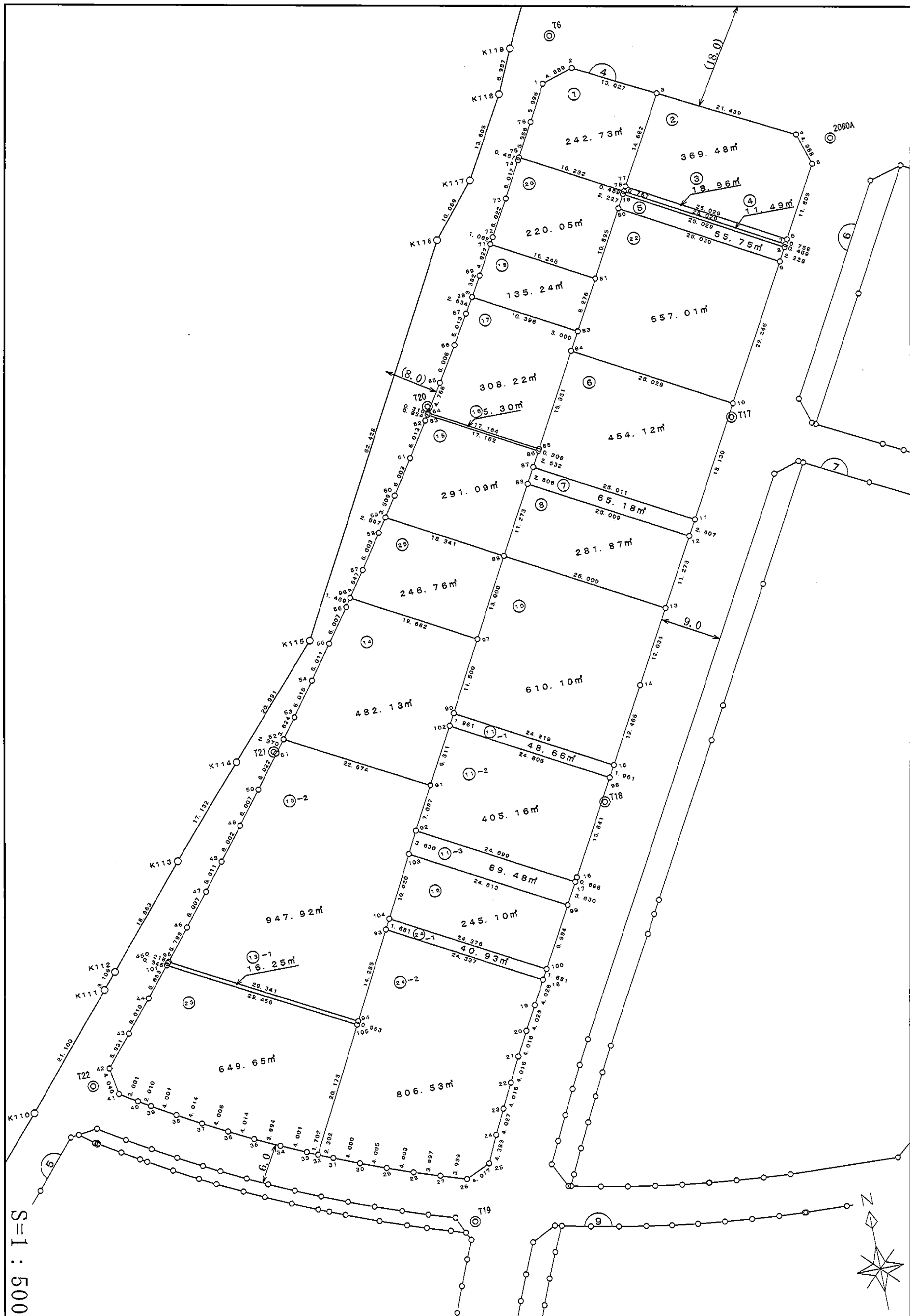


新保下中野土地地区画整理事業 4街区



面積集計表

平成19年5月30日

現場名：平成18年度出来形確認測量

所有者	No.	地番No	地番名	面積	地積	坪数
	1	98	4BL1LOT	242.7357800	242.73	73.42
	2	99	4BL2LOT	369.4824595	369.48	111.76
	3	100	4BL3LOT	18.9656980	18.96	5.73
	4	101	4BL4LOT	11.4940320	11.49	3.47
	5	102	4BL5LOT	55.7580240	55.75	16.86
	6	103	4BL6LOT	454.1293000	454.12	137.37
	7	104	4BL7LOT	65.1835750	65.18	19.71
	8	105	4BL8LOT	281.8747980	281.87	85.26
	9	106	4BL10LOT	610.1015970	610.10	184.55
	10	107	4BL11-1LOT	48.6622975	48.66	14.72
	11	108	4BL11-2LOT	405.1670265	405.16	122.56
	12	109	4BL11-3LOT	89.4863900	89.48	27.06
	13	110	4BL12LOT	245.1008830	245.10	74.14
	14	111	4BL13-1LOT	16.2596550	16.25	4.91
	15	112	4BL13-2LOT	947.9209325	947.92	286.74
	16	113	4BL14LOT	482.1335535	482.13	145.84
	17	114	4BL15LOT	291.0963175	291.09	88.05
	18	115	4BL16LOT	5.3022620	5.30	1.60
	19	116	4BL17LOT	308.2218870	308.22	93.23
	20	117	4BL18LOT	135.2484850	135.24	40.91
	21	118	4BL20LOT	220.0516755	220.05	66.56
	22	119	4BL22LOT	557.0148245	557.01	168.49
	23	120	4BL23LOT	649.6504495	649.65	196.51
	24	121	4BL24-1LOT	40.9341115	40.93	12.38
	25	122	4BL24-2LOT	806.5394955	806.53	243.97
	26	123	4BL25LOT	246.7603815	246.76	74.64

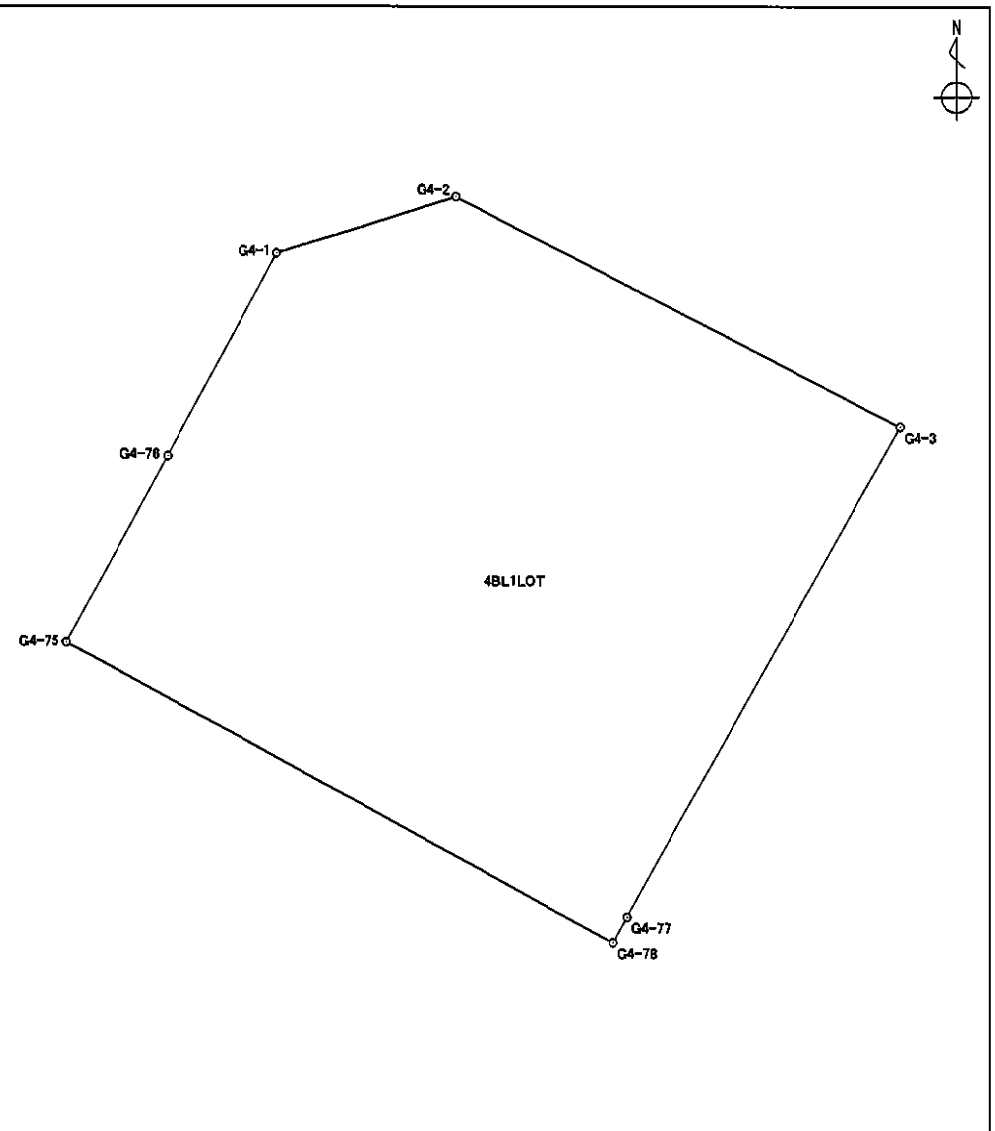
合計		26筆		7605.2758910	7605.16	2300.44
----	--	-----	--	--------------	---------	---------

座標面積計算書

世界測地系

地番	4BL1LOT	地目	
----	---------	----	--

境界点	X座標	Y座標	辺長	方向角	備考
G4-1	-150594.013	-38778.217	4.889	72° 21' 56"	
G4-2	-150592.532	-38773.558	13.027	117° 29' 01"	
G4-3	-150598.544	-38762.001	14.682	208° 54' 53"	
G4-77	-150611.396	-38769.100	0.757	208° 54' 01"	
G4-78	-150612.059	-38769.466	16.232	298° 58' 01"	
G4-75	-150604.198	-38783.667	5.556	28° 15' 12"	
G4-76	-150599.304	-38781.037	5.996	28° 03' 24"	

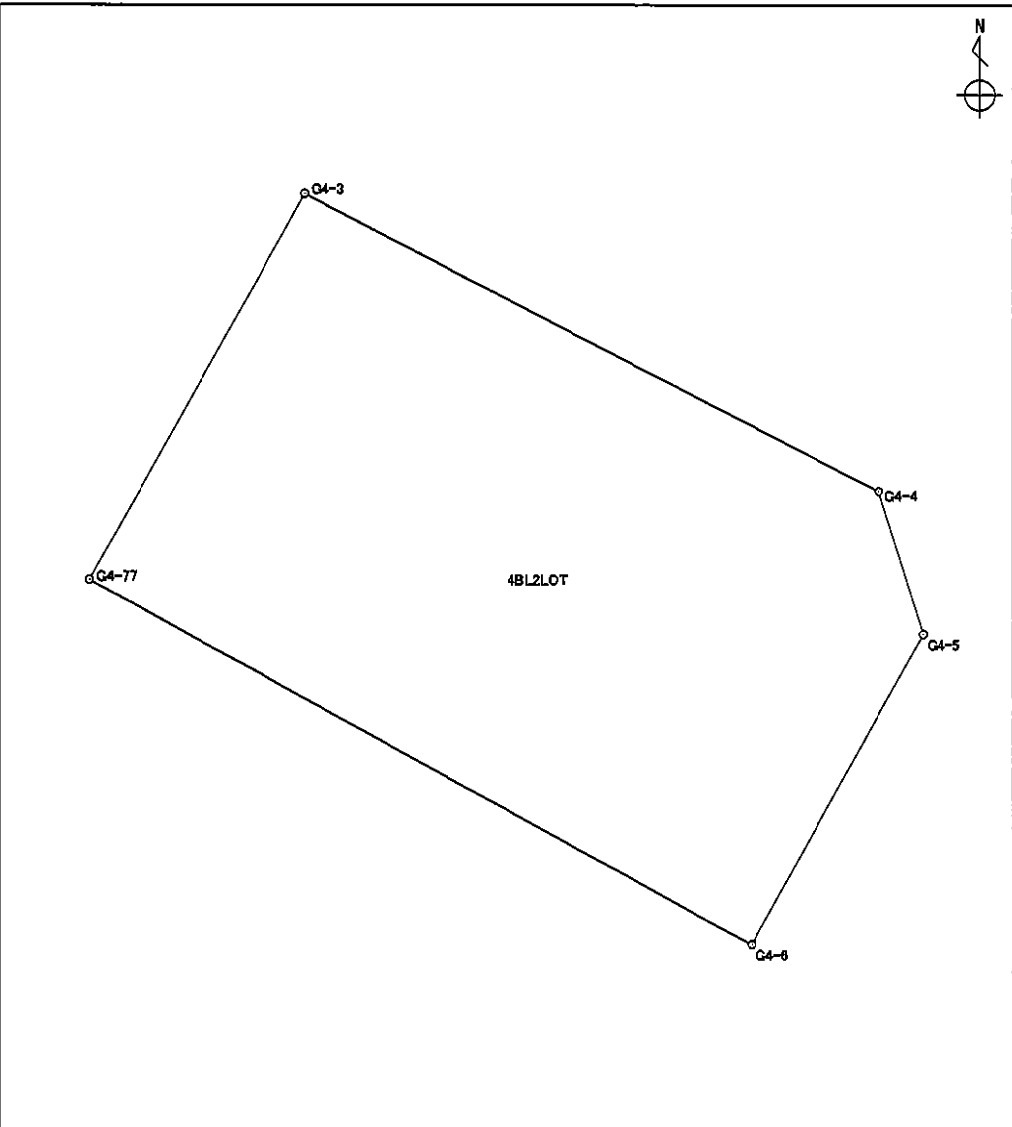


面積算出公式 $A = \frac{1}{2} \sum X_n \times (Y_{n+1} - Y_{n-1})$	面積	242.7357800	土地の所在	
	地積	242.73	土地の所有者	

座 標 面 積 計 算 書

世界測地系

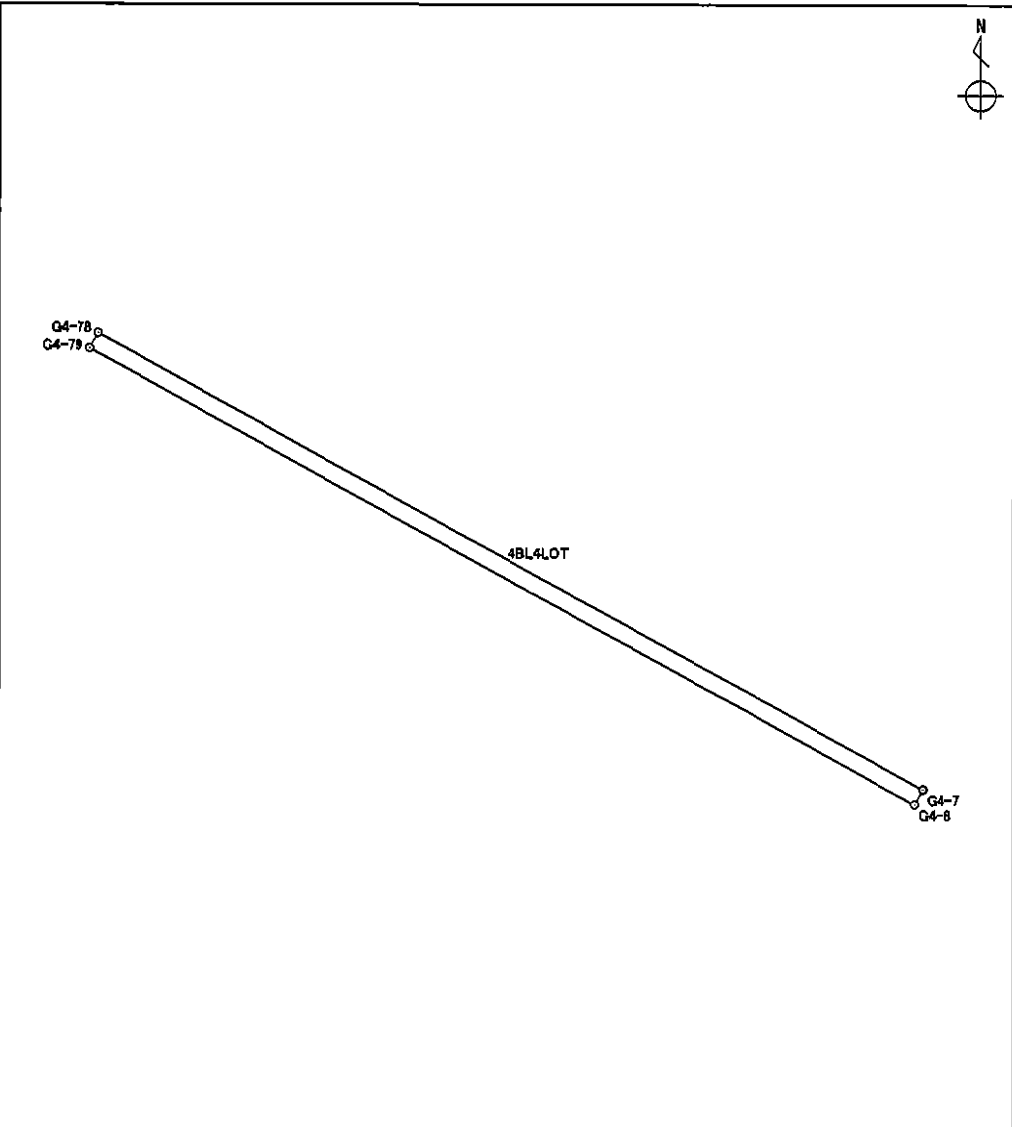
地番 4BL2LOT	地目
------------	----

境 界 点	X 座 標	Y 座 標	辺 長	方 向 角	備 考				
G4-3	-150598.544	-38762.001	21.439	117° 30' 51"					
G4-4	-150608.448	-38742.987	4.988	162° 54' 33"					
G4-5	-150613.216	-38741.521	11.805	208° 52' 38"					
G4-6	-150623.553	-38747.222	25.029	299° 03' 35"					
G4-77	-150611.396	-38769.100	14.682	28° 54' 53"					
面積算出公式 $A = \frac{1}{2} \sum X_n \times (Y_{n+1} - Y_{n-1})$						面積	369.4824595	土地の所在	
						地積	369.48	土地の所有者	

座 標 面 積 計 算 書

世界測地系

地番	4BL4LOT	地目
----	---------	----

境界点	X 座標	Y 座標	辺長	方向角	備考		
G4-7	-150624.217	-38747.588	0.459	208° 54' 33"			
G4-8	-150624.619	-38747.810	25.029	299° 03' 42"			
G4-79	-150612.461	-38769.688	0.459	28° 54' 33"			
G4-78	-150612.059	-38769.466	25.029	119° 03' 42"			
面積算出公式		面積	11.4940320				
$A = \frac{1}{2} \sum X_n \times (Y_{n+1} - Y_{n-1})$		地積	11.49			土地の所有者	

座 標 面 積 計 算 書

世界測地系

地番	4BL5LOT	地目	
----	---------	----	--

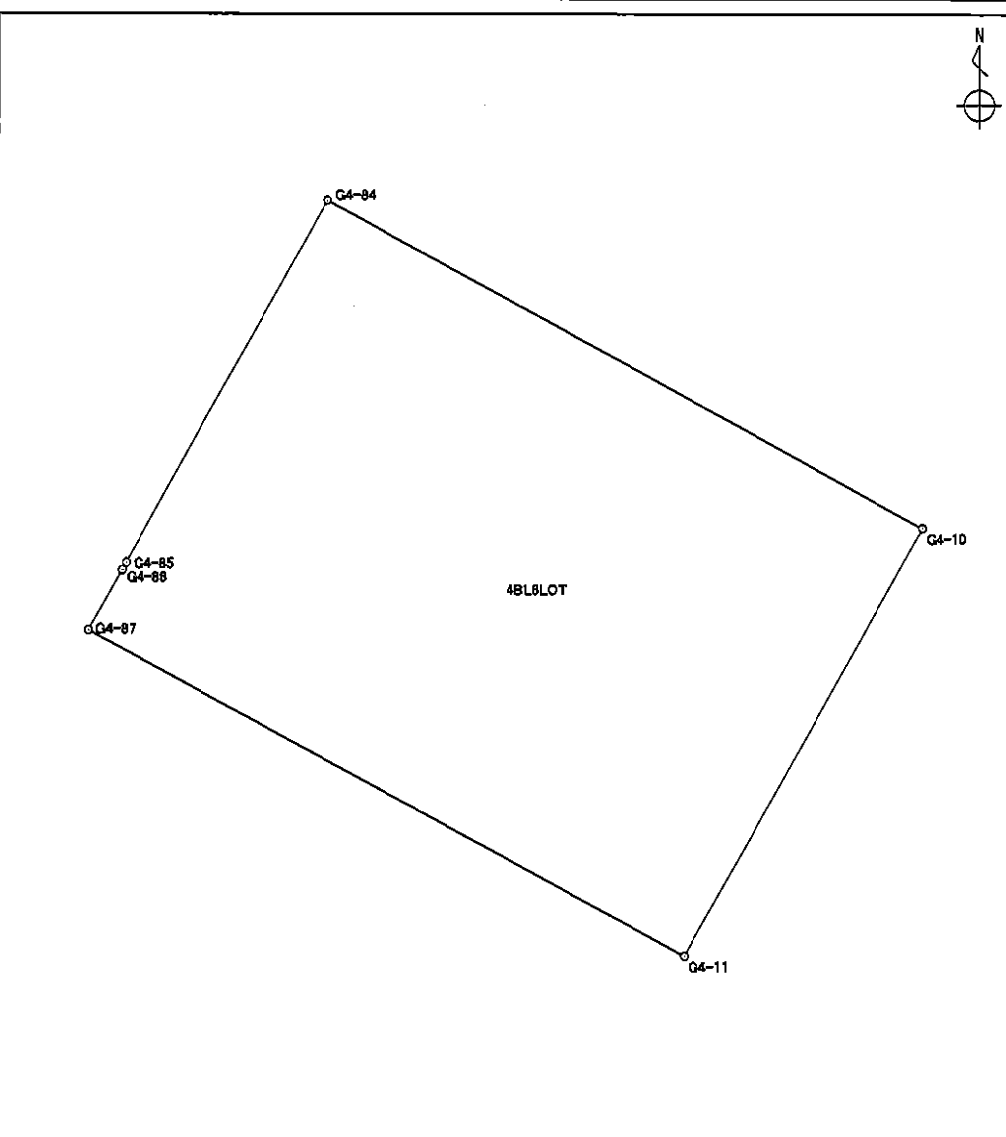
境界点	X 座標	Y 座標	辺長	方向角	備考		
G4-8	-150624.619	-38747.810	2.228	208° 56' 05"		<div style="text-align: right; margin-bottom: 10px;">N ↑</div>	
G4-9	-150626.569	-38748.888	25.030	299° 03' 49"			
G4-80	-150614.410	-38770.766	2.227	28° 56' 50"			
G4-79	-150612.461	-38769.688	25.029	119° 03' 42"			
面積算出公式			面積		55.7580240	土地の所在	
$A = \frac{1}{2} \sum X_n \times (Y_{n+1} - Y_{n-1})$			地積		55.75	土地の所有者	

座 標 面 積 計 算 書

世界測地系

地番	4BL6LOT	地目	
----	---------	----	--

境界点	X 座標	Y 座標	辺長	方向角	備考
G4-10	-150646.039	-38759.650	18.130	208° 55' 08"	
G4-11	-150661.908	-38768.417	25.011	298° 56' 07"	
G4-87	-150649.807	-38790.306	2.532	28° 51' 09"	
G4-86	-150647.589	-38789.084	0.308	28° 53' 32"	
G4-85	-150647.319	-38788.935	15.331	28° 52' 08"	
G4-84	-150633.893	-38781.533	25.028	119° 01' 56"	

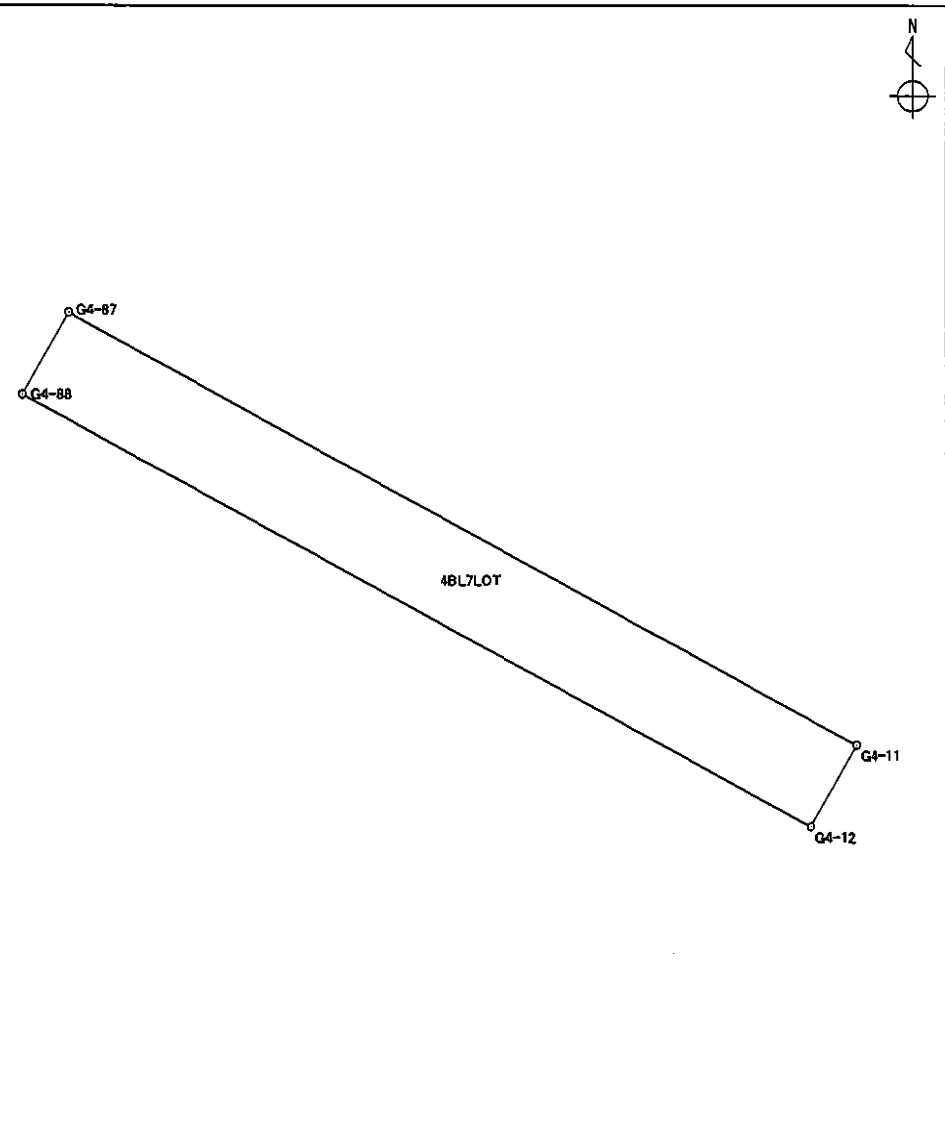


面積算出公式	面積	454.1293000	土地の所在
$A = \frac{1}{2} \sum X_n \times (Y_{n+1} - Y_{n-1})$	地積	454.12	土地の所有者

座 標 面 積 計 算 書

世界測地系

地番	4BL7LOT	地目	
----	---------	----	--

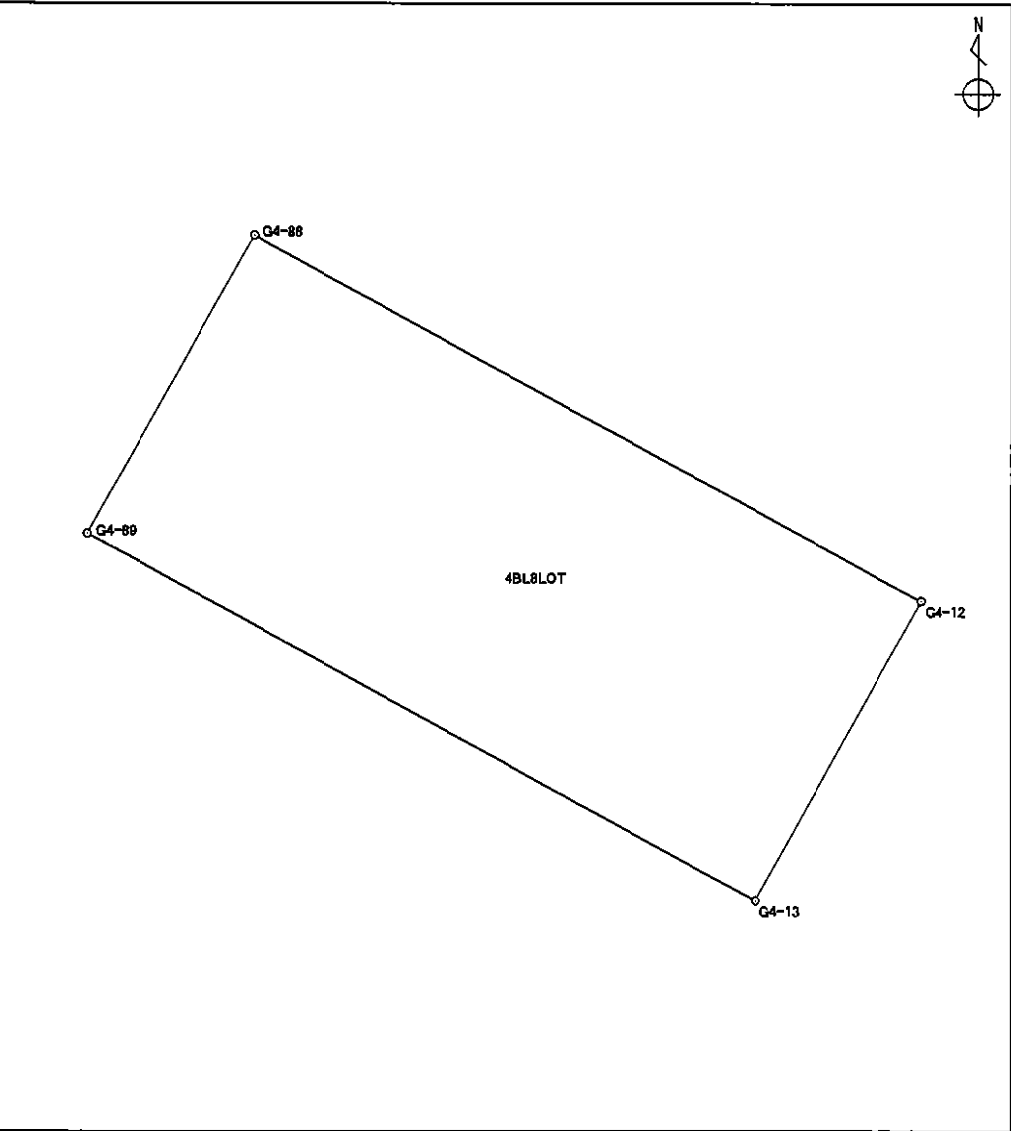
境界点	X 座標	Y 座標	辺長	方向角	備考	
G4-11	-150661.908	-38768.417	2.607	208° 54' 19"		
G4-12	-150664.190	-38769.677	25.009	298° 56' 15"		
G4-88	-150652.089	-38791.564	2.606	28° 52' 00"		
G4-87	-150649.807	-38790.306	25.011	118° 56' 07"		
面積算出公式		面積	65.1835750		土地の所在	
$A = \frac{1}{2} \sum X_n \times (Y_{n+1} - Y_{n-1})$		地積	65.18		土地の所有者	

座標面積計算書

世界測地系

地番	4BL8LOT	地目	
----	---------	----	--

境界点	X座標	Y座標	辺長	方向角	備考
G4-12	-150664.190	-38769.677	11.273	208° 55' 06"	
G4-13	-150674.057	-38775.128	25.000	298° 56' 11"	
G4-89	-150661.961	-38797.007	11.273	28° 52' 14"	
G4-88	-150652.089	-38791.564	25.009	118° 56' 15"	



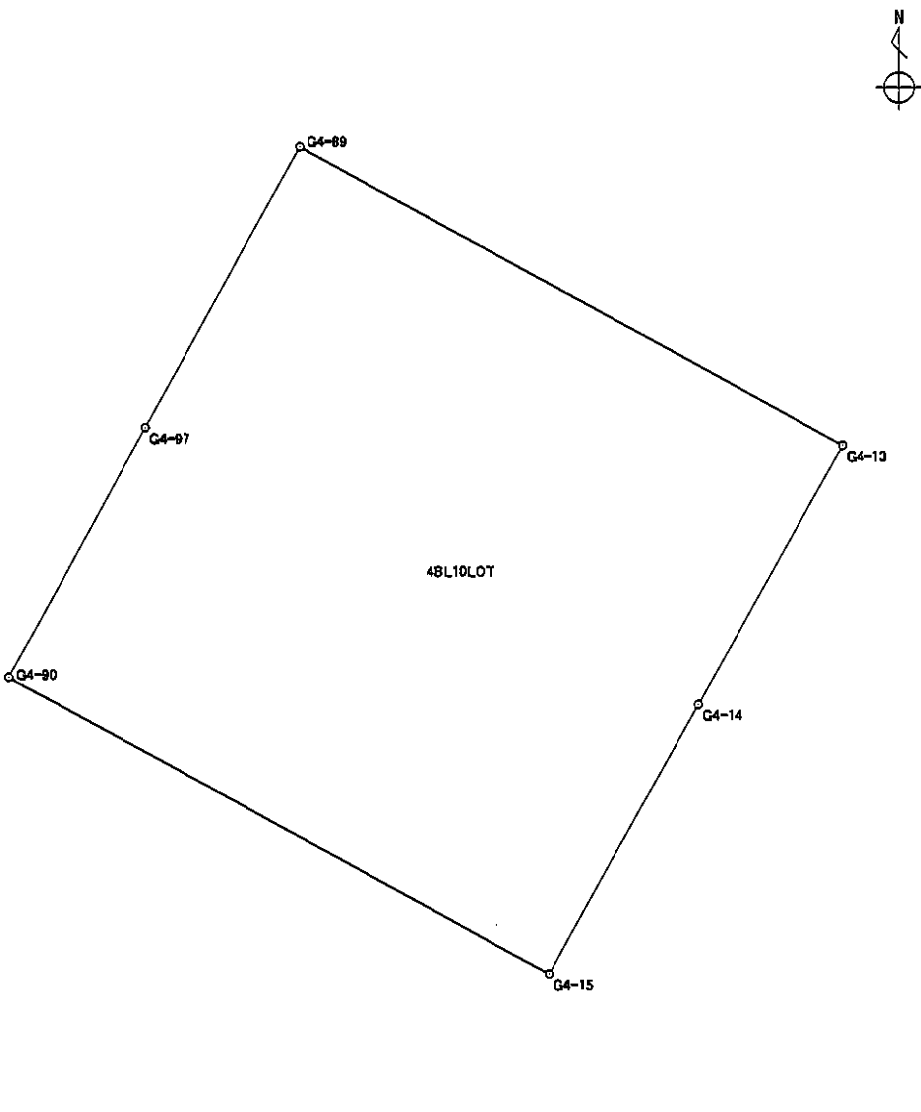
面積算出公式 $A = \frac{1}{2} \sum X_n \times (Y_{n+1} - Y_{n-1})$	面積	281.8747980	土地の所在	
	地積	281.87	土地の所有者	

座標面積計算書

世界測地系

地番	4BL10LOT	地目	
----	----------	----	--

境界点	X 座標	Y 座標	辺長	方向角	備考
G4-13	-150674.057	-38775.128	12.034	208° 58' 34"	
G4-14	-150684.585	-38780.958	12.466	208° 50' 43"	
G4-15	-150695.504	-38786.972	24.819	298° 56' 18"	
G4-90	-150683.495	-38808.692	11.500	28° 29' 10"	
G4-97	-150673.387	-38803.207	13.000	28° 29' 07"	
G4-89	-150661.961	-38797.007	25.000	118° 56' 11"	



面積算出公式	面積	610.1015970	土地の所在	
$A = \frac{1}{2} \sum X_n \times (Y_{n+1} - Y_{n-1})$	地積	610.10	土地の所有者	

座標面積計算書

世界測地系

地番	4BL11-1LOT	地目	
----	------------	----	--

境界点	X座標	Y座標	辺長	方向角	備考				
G4-15	-150695.504	-38786.972	1.961	208° 50' 20"					
G4-98	-150697.222	-38787.918	24.806	298° 56' 18"					
G4-102	-150685.219	-38809.627	1.961	28° 28' 22"					
G4-90	-150683.495	-38808.692	24.819	118° 56' 18"					

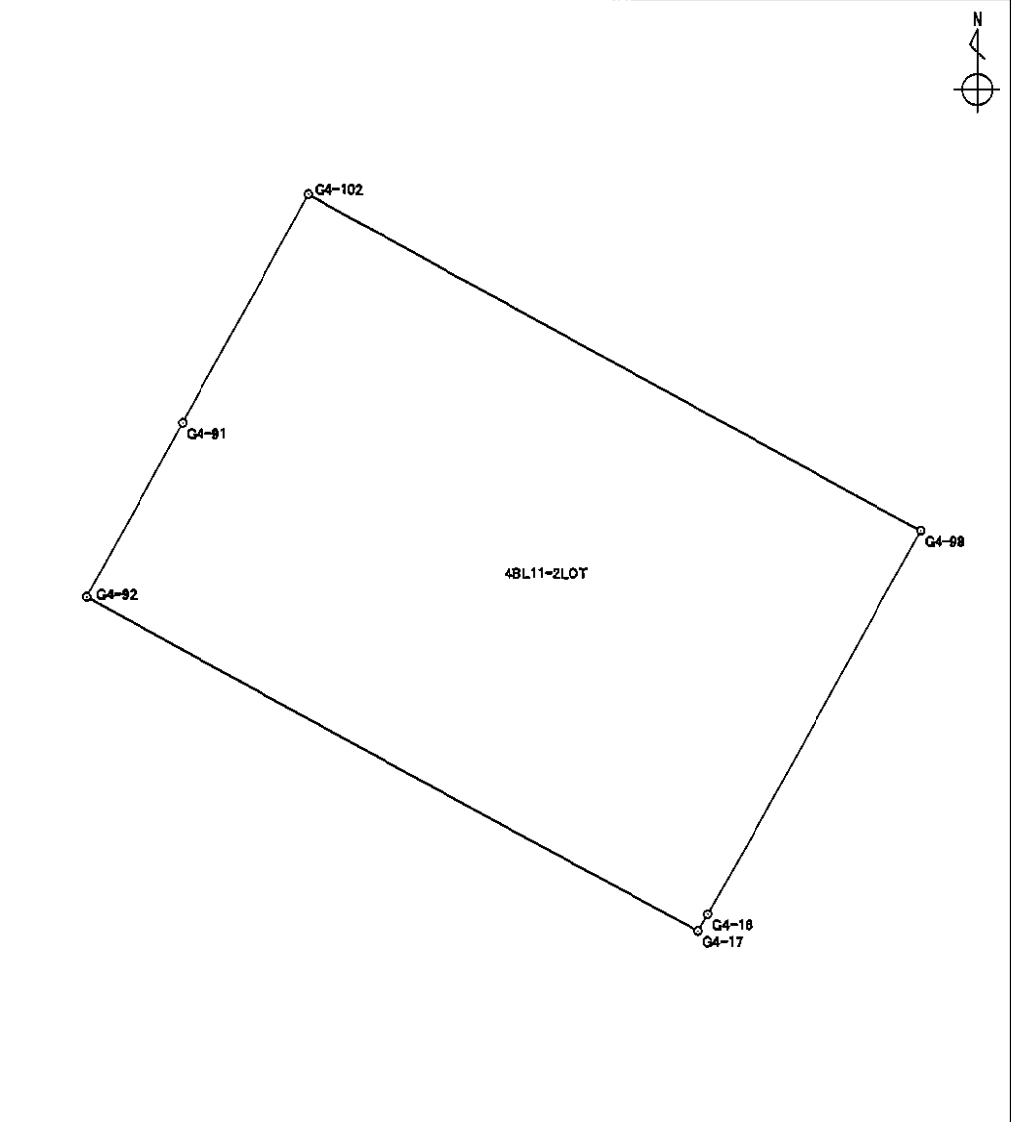
面積算出公式 $A = \frac{1}{2} \sum X_n \times (Y_{n+1} - Y_{n-1})$	面積	48.6622975	土地の所在	
	地積	48.66	土地の所有者	

座標面積計算書

世界測地系

地番	4BL11-2LOT	地目	
----	------------	----	--

境界点	X座標	Y座標	辺長	方向角	備考
G4-98	-150697.222	-38787.918	15.641	208° 50' 58"	
G4-16	-150710.922	-38795.465	0.696	209° 08' 33"	
G4-17	-150711.530	-38795.804	24.699	298° 47' 53"	
G4-92	-150699.632	-38817.448	7.087	28° 29' 07"	
G4-91	-150693.403	-38814.068	9.311	28° 29' 10"	
G4-102	-150685.219	-38809.627	24.806	118° 56' 18"	



面積算出公式	面積	405.1670265	土地の所在
$A = \frac{1}{2} \sum X_n \times (Y_{n+1} - Y_{n-1})$	地積	405.16	土地の所有者

座 標 面 積 計 算 書

世界測地系

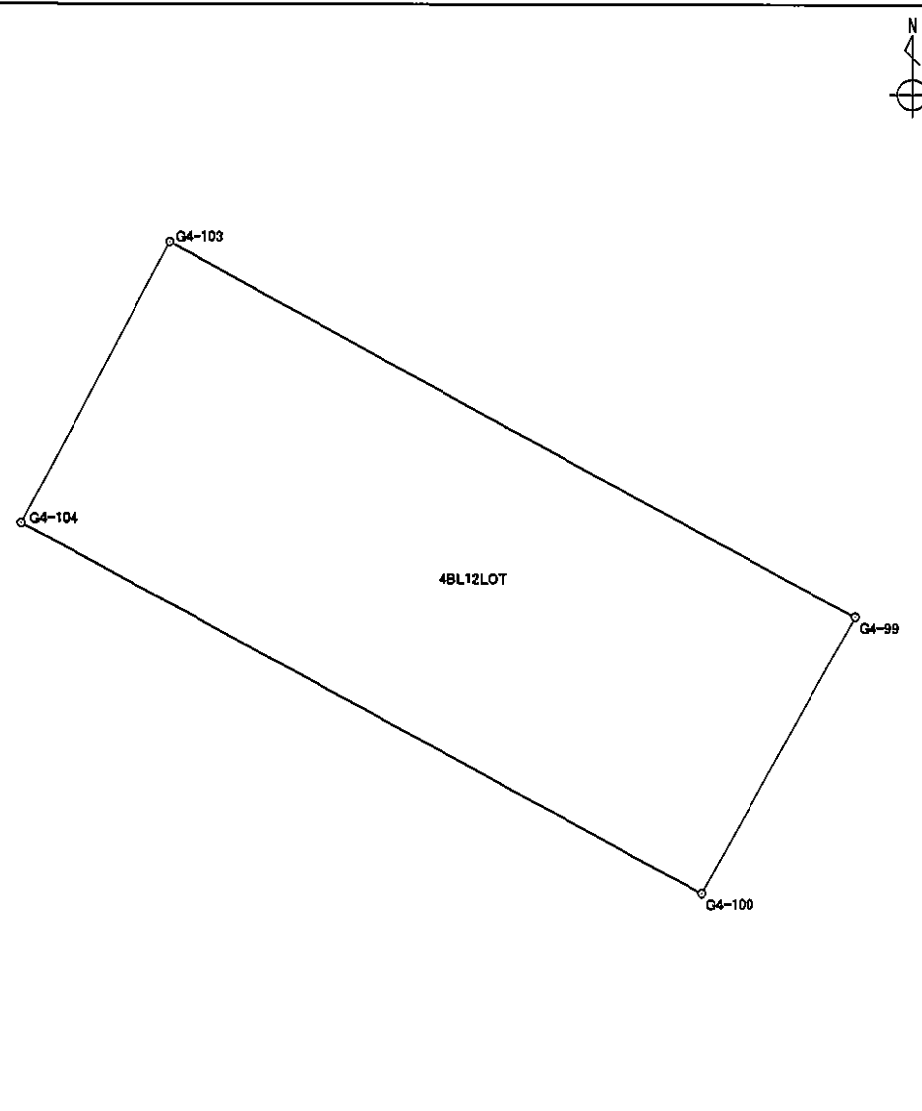
地番	4BL11-3LOT	地目	
----	------------	----	--

境界点	X座標	Y座標	辺長	方向角	備考	
G4-17	-150711.530	-38795.804	3.630	208° 55' 00"		
G4-99	-150714.707	-38797.559	24.613	298° 47' 55"		
G4-103	-150702.850	-38819.128	3.630	27° 34' 03"		
G4-92	-150699.632	-38817.448	24.699	118° 47' 53"		
面積算出公式		面積	89.4863900		土地の所在	
$A = \frac{1}{2} \sum X_n \times (Y_{n+1} - Y_{n-1})$		地積	89.48		土地の所有者	

座 標 面 積 計 算 書

世界測地系

地番	4BL12LOT	地目	
----	----------	----	--

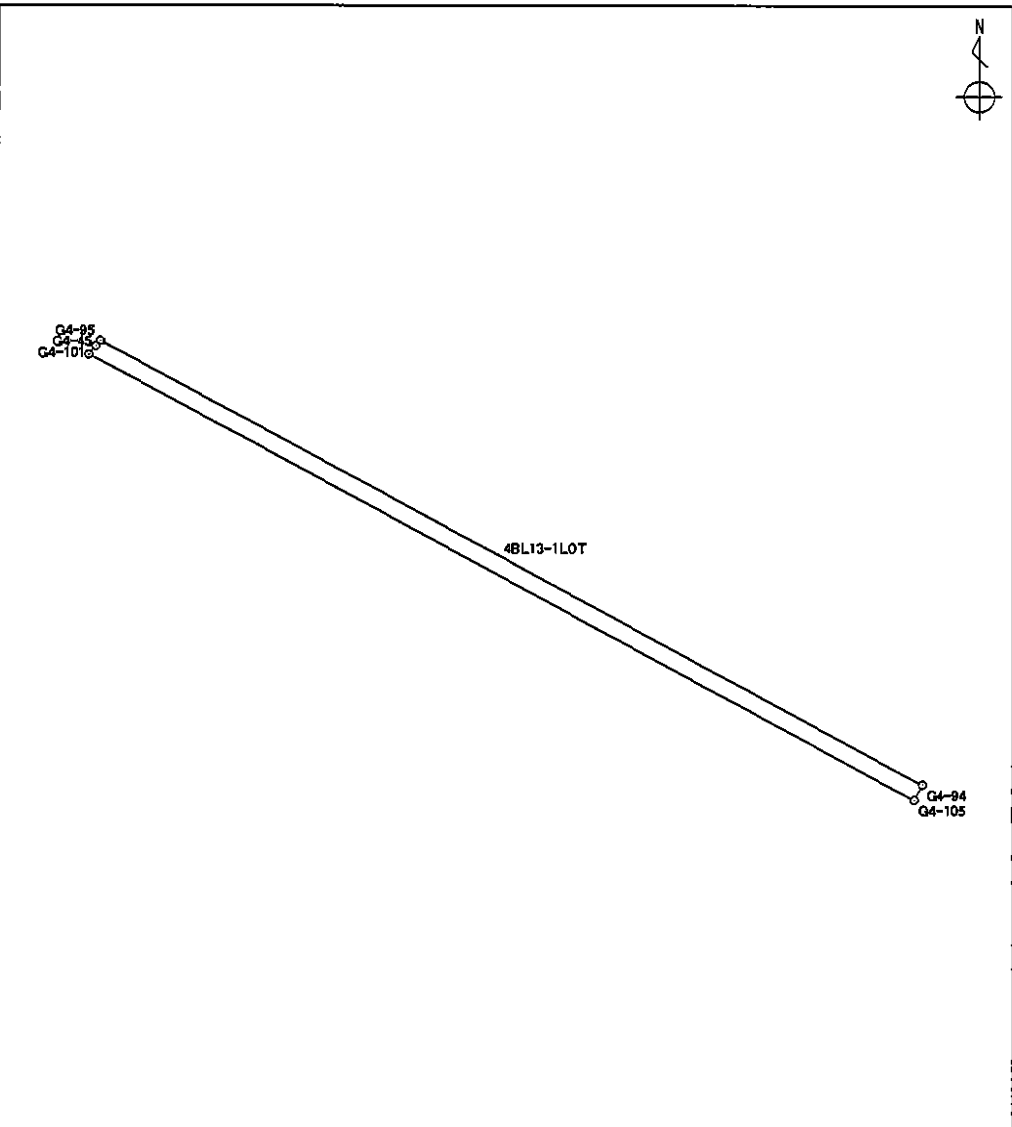
境界点	X 座標	Y 座標	辺長	方向角	備考	
G4-99	-150714.707	-38797.559	9.994	208° 55' 09"		
G4-100	-150723.455	-38802.392	24.376	298° 44' 33"		
G4-104	-150711.733	-38823.765	10.020	27° 33' 54"		
G4-103	-150702.850	-38819.128	24.613	118° 47' 55"		

面積算出公式		面積	245.1008830	土地の所在	
$A = \frac{1}{2} \sum X_n \times (Y_{n+1} - Y_{n-1})$		地積	245.10	土地の所有者	

座 標 面 積 計 算 書

世界測地系

地番	4BL13-1LOT	地目	
----	------------	----	--

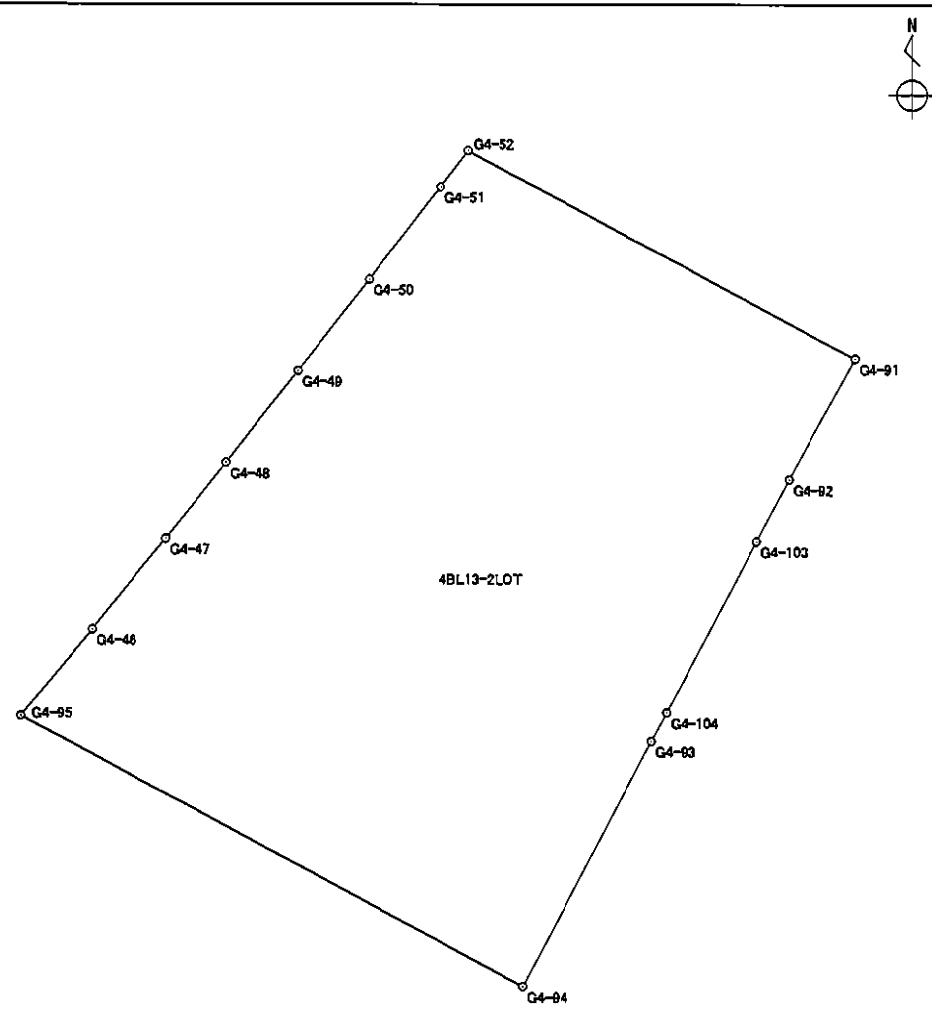
境界点	X 座標	Y 座標	辺長	方向角	備考				
G4-101	-150712.338	-38857.283	0.345	39° 21' 34"					
G4-45	-150712.071	-38857.064	0.218	39° 01' 48"					
G4-95	-150711.902	-38856.927	29.341	118° 29' 03"					
G4-94	-150725.895	-38831.138	0.553	207° 26' 42"					
G4-105	-150726.386	-38831.393	29.456	298° 29' 04"					
面積算出公式		面積	16.2596550		土地の所在				
$A = \frac{1}{2} \sum X_n \times (Y_{n+1} - Y_{n-1})$		地積	16.25		土地の所有者				

座 標 面 積 計 算 書

世界測地系

地番	4BL13-2LOT	地目	
----	------------	----	--

境界点	X 座標	Y 座標	辺長	方向角	備考
G4-95	-150711.902	-38856.927	5.799	39° 05' 36"	
G4-46	-150707.401	-38853.270	6.007	38° 38' 26"	
G4-47	-150702.709	-38849.519	5.011	38° 09' 35"	
G4-48	-150698.769	-38846.423	6.002	37° 59' 20"	
G4-49	-150694.039	-38842.729	6.007	37° 39' 21"	
G4-50	-150689.283	-38839.059	6.022	37° 11' 09"	
G4-51	-150684.485	-38835.419	2.370	36° 52' 12"	
G4-52	-150682.589	-38833.997	22.674	118° 29' 08"	
G4-91	-150693.403	-38814.068	7.087	208° 29' 07"	
G4-92	-150699.632	-38817.448	3.630	207° 34' 03"	
G4-103	-150702.850	-38819.128	10.020	207° 33' 54"	
G4-104	-150711.733	-38823.765	1.681	207° 34' 16"	
G4-93	-150713.223	-38824.543	14.285	207° 29' 39"	
G4-94	-150725.895	-38831.138	29.341	298° 29' 03"	

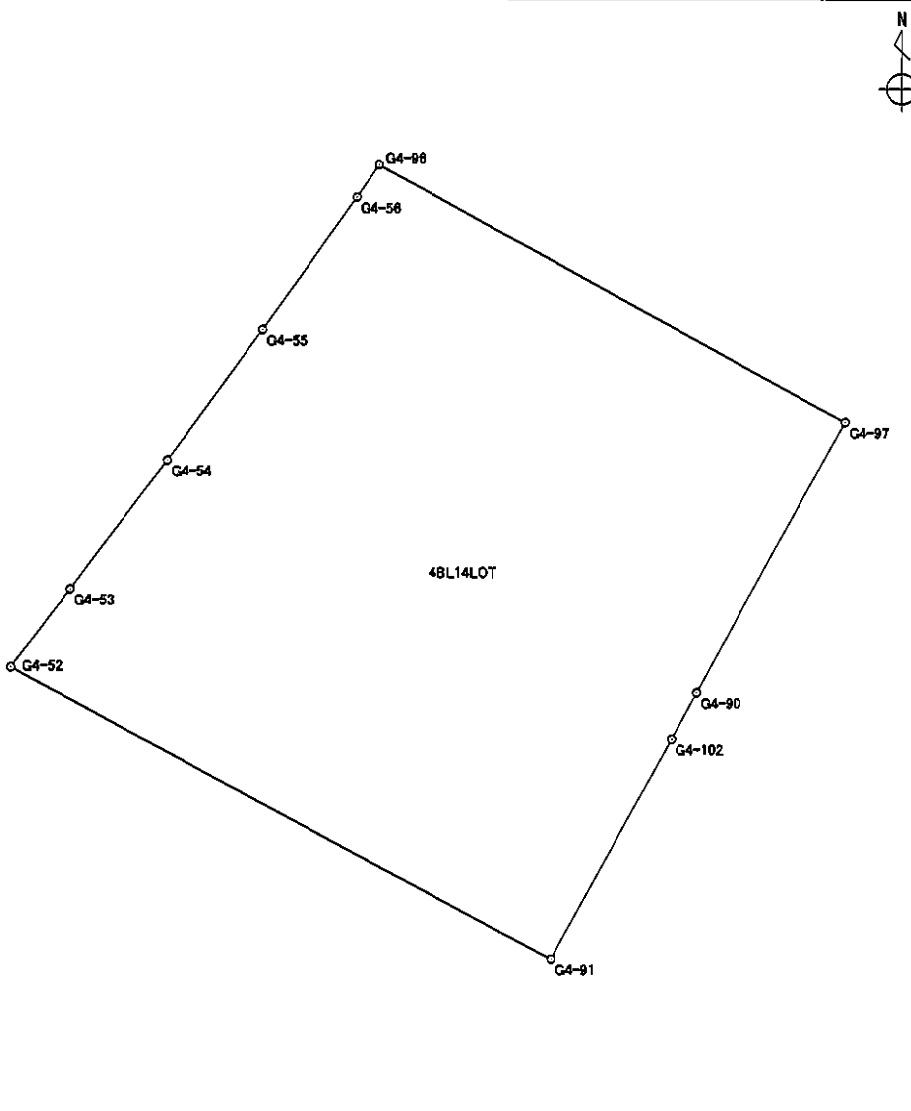


面積算出公式		面積	947.9209325	土地の所在	
$A = \frac{1}{2} \sum X_n \times (Y_{n+1} - Y_{n-1})$		地積	947.92	土地の所有者	

座標面積計算書

世界測地系

地番	4BL14LOT	地目	
----	----------	----	--

境界点	X座標	Y座標	辺長	方向角	備考	
G4-96	-150663.874	-38820.415	19.662	118° 56' 06"		
G4-97	-150673.387	-38803.207	11.500	208° 29' 10"		
G4-90	-150683.495	-38808.692	1.961	208° 28' 22"		
G4-102	-150685.219	-38809.627	9.311	208° 29' 10"		
G4-91	-150693.403	-38814.068	22.674	298° 29' 08"		
G4-52	-150682.589	-38833.997	3.624	36° 51' 26"		
G4-53	-150679.689	-38831.823	6.015	36° 28' 04"		
G4-54	-150674.852	-38828.248	6.011	35° 55' 48"		
G4-55	-150669.985	-38824.721	6.007	35° 16' 30"		
G4-56	-150665.081	-38821.252	1.469	34° 44' 22"		

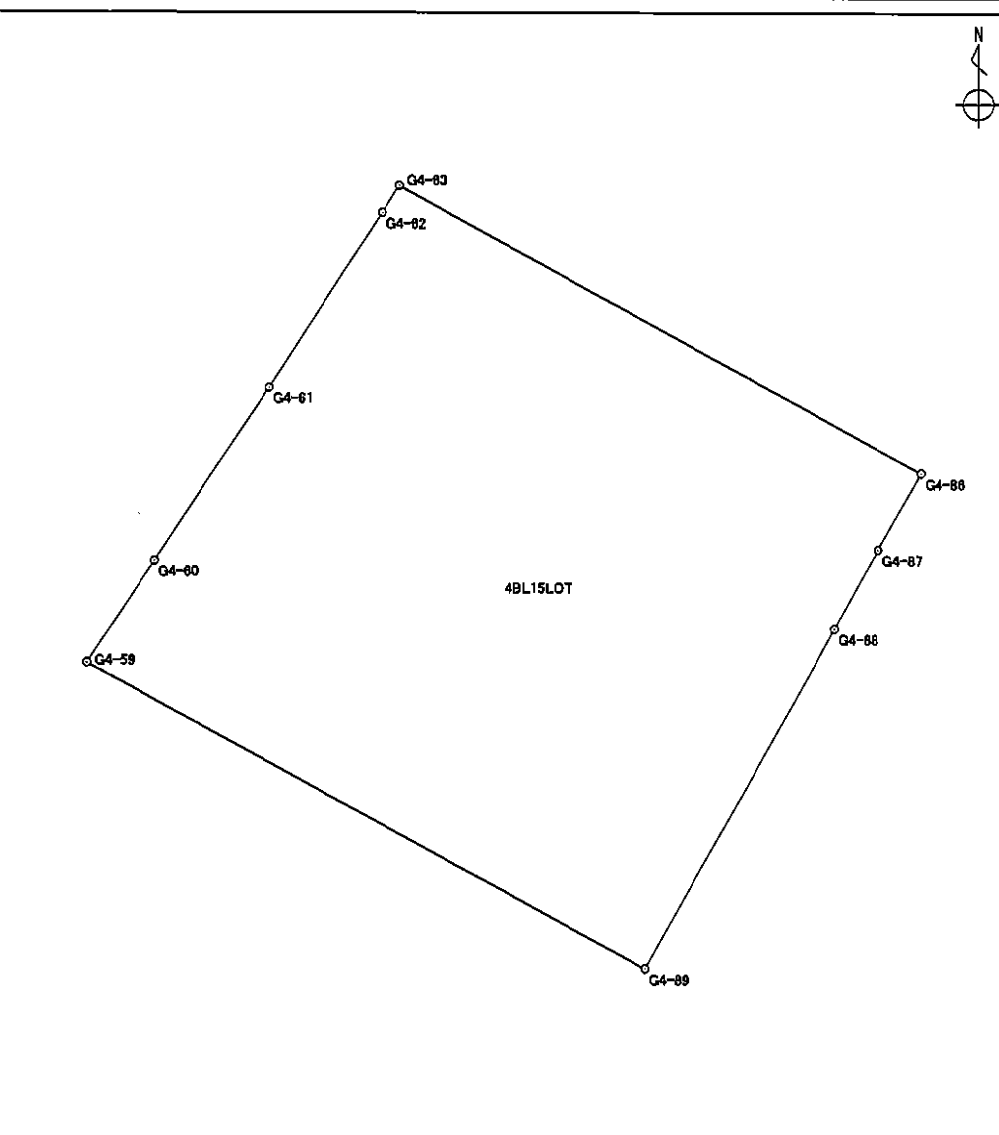
面積算出公式		面積	482.1335535	土地の所在	
$A = \frac{1}{2} \sum X_n \times (Y_{n+1} - Y_{n-1})$		地積	482.13	土地の所有者	

座標面積計算書

世界測地系

地番	4BL15LOT	地目	
----	----------	----	--

境界点	X座標	Y座標	辺長	方向角	備考
G4-59	-150653.087	-38813.058	3.509	33° 16' 08"	
G4-60	-150650.153	-38811.133	6.003	33° 12' 30"	
G4-61	-150645.130	-38807.845	6.013	32° 28' 56"	
G4-62	-150640.058	-38804.616	0.934	32° 18' 40"	
G4-63	-150639.269	-38804.117	17.182	118° 57' 44"	
G4-86	-150647.589	-38789.084	2.532	208° 51' 09"	
G4-87	-150649.807	-38790.306	2.606	208° 52' 00"	
G4-88	-150652.089	-38791.564	11.273	208° 52' 14"	
G4-89	-150661.961	-38797.007	18.341	298° 56' 12"	



面積算出公式	面積	291.0963175	土地の所在
$A = \frac{1}{2} \sum X_n \times (Y_{n+1} - Y_{n-1})$	地積	291.09	土地の所有者

座標面積計算書

世界測地系

地番	4BL16LOT	地目	
----	----------	----	--

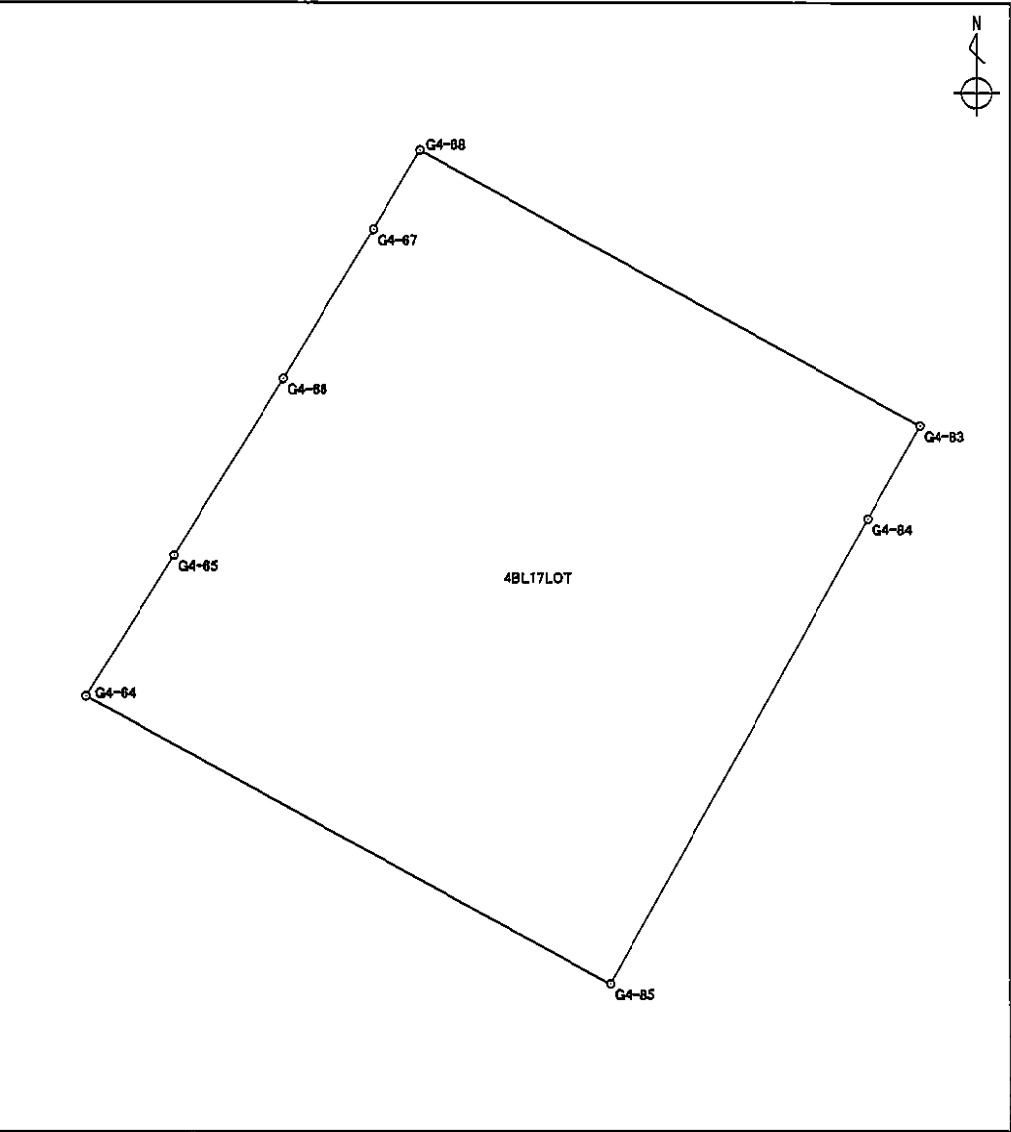
境界点	X 座標	Y 座標	辺長	方向角	備考	
G4-63	-150639.269	-38804.117	0.310	32° 12' 06"		
G4-64	-150639.007	-38803.952	17.164	118° 57' 53"		
G4-85	-150647.319	-38788.935	0.308	208° 53' 32"		
G4-86	-150647.589	-38789.084	17.182	298° 57' 44"		

面積算出公式		面積	5.3022620	土地の所在	
$A = \frac{1}{2} \sum X_n \times (Y_{n+1} - Y_{n-1})$		地積	5.30	土地の所有者	

座 標 面 積 計 算 書

地番 4BL17LOT	地目
-------------	----

境界点	X 座標	Y 座標	辺長	方向角	備考
G4-64	-150639.007	-38803.952	4.766	31° 50' 09"	
G4-65	-150634.958	-38801.438	6.006	31° 25' 48"	
G4-66	-150629.833	-38798.306	5.013	30° 51' 07"	
G4-67	-150625.529	-38795.735	2.634	30° 36' 20"	
G4-68	-150623.262	-38794.394	16.396	118° 54' 19"	
G4-83	-150631.187	-38780.041	3.090	208° 52' 15"	
G4-84	-150633.893	-38781.533	15.331	208° 52' 08"	
G4-85	-150647.319	-38788.935	17.164	298° 57' 53"	



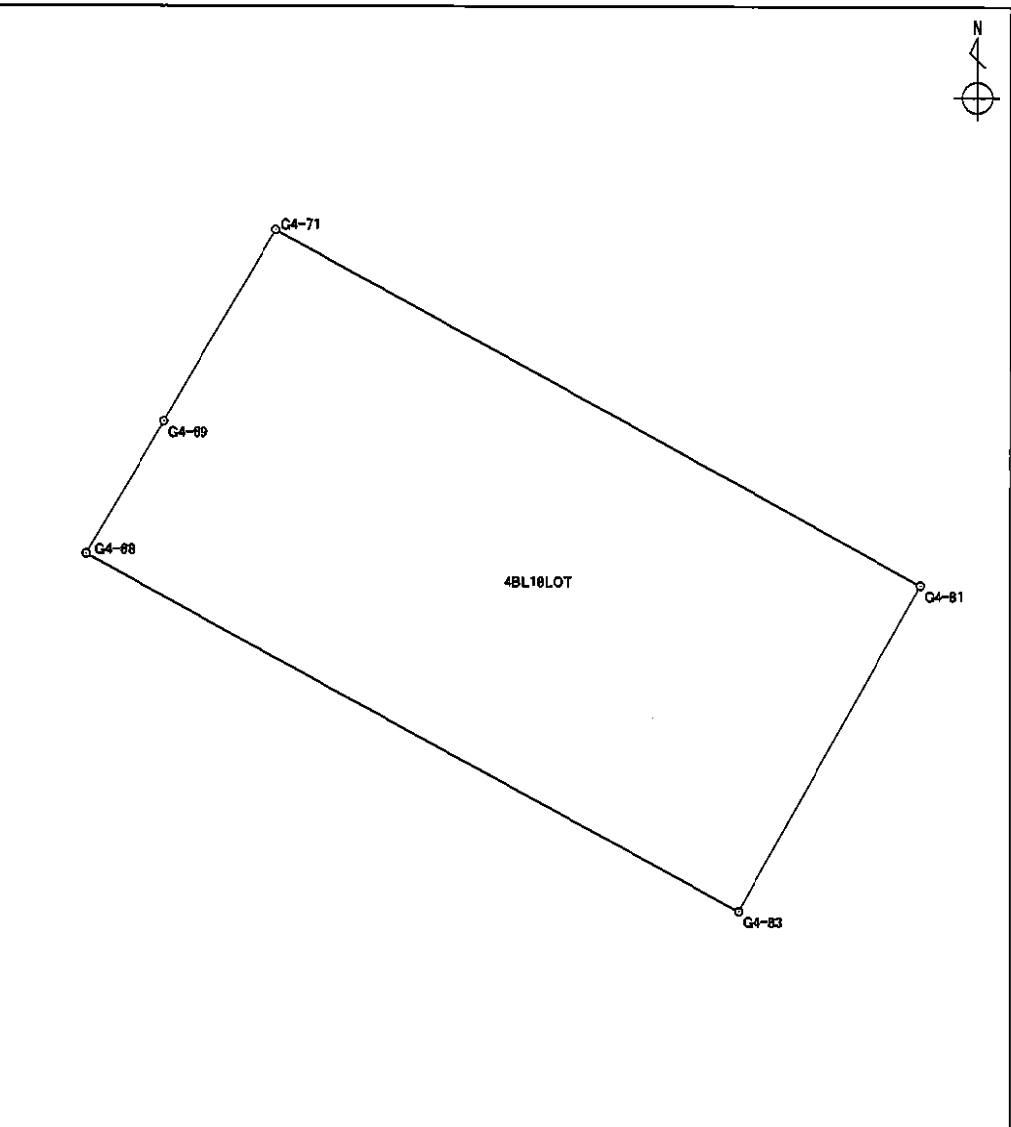
面積算出公式 $A = \frac{1}{2} \sum X_n \times (Y_{n+1} - Y_{n-1})$	面積	308.2218870	土地の所在
	地積	308.22	土地の所有者

座標面積計算書

世界測地系

地番	4BL18LOT	地目	
----	----------	----	--

境界点	X座標	Y座標	辺長	方向角	備考
G4-68	-150623.262	-38794.394	3.382	30° 05' 52"	
G4-69	-150620.336	-38792.698	4.922	29° 52' 03"	
G4-71	-150616.068	-38790.247	16.246	118° 59' 58"	
G4-81	-150623.944	-38776.038	8.276	208° 55' 41"	
G4-83	-150631.187	-38780.041	16.396	298° 54' 19"	



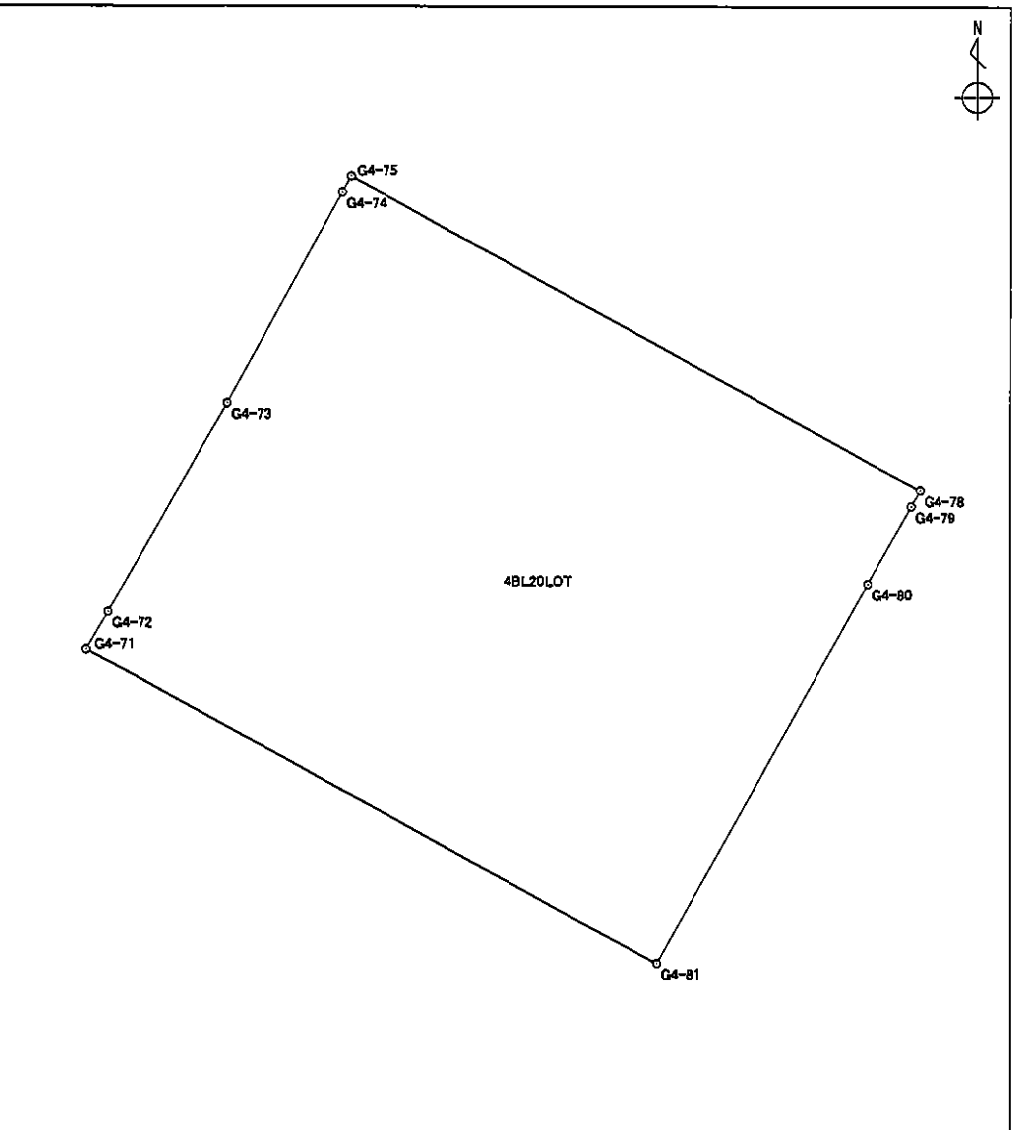
面積算出公式	面積	135.2484850	土地の所在	
$A = \frac{1}{2} \sum X_n \times (Y_{n+1} - Y_{n-1})$	地積	135.24	土地の所有者	

座標面積計算書

世界測地系

地番	4BL20LOT	地目	
----	----------	----	--

境界点	X 座標	Y 座標	辺長	方向角	備考
G4-71	-150616.068	-38790.247	1.082	29° 45' 53"	
G4-72	-150615.129	-38789.710	6.022	29° 24' 31"	
G4-73	-150609.883	-38786.753	6.012	28° 30' 17"	
G4-74	-150604.600	-38783.884	0.457	28° 21' 37"	
G4-75	-150604.198	-38783.667	16.232	118° 58' 01"	
G4-78	-150612.059	-38769.466	0.459	208° 54' 33"	
G4-79	-150612.461	-38769.688	2.227	208° 56' 50"	
G4-80	-150614.410	-38770.766	10.895	208° 56' 28"	
G4-81	-150623.944	-38776.038	16.246	298° 59' 58"	

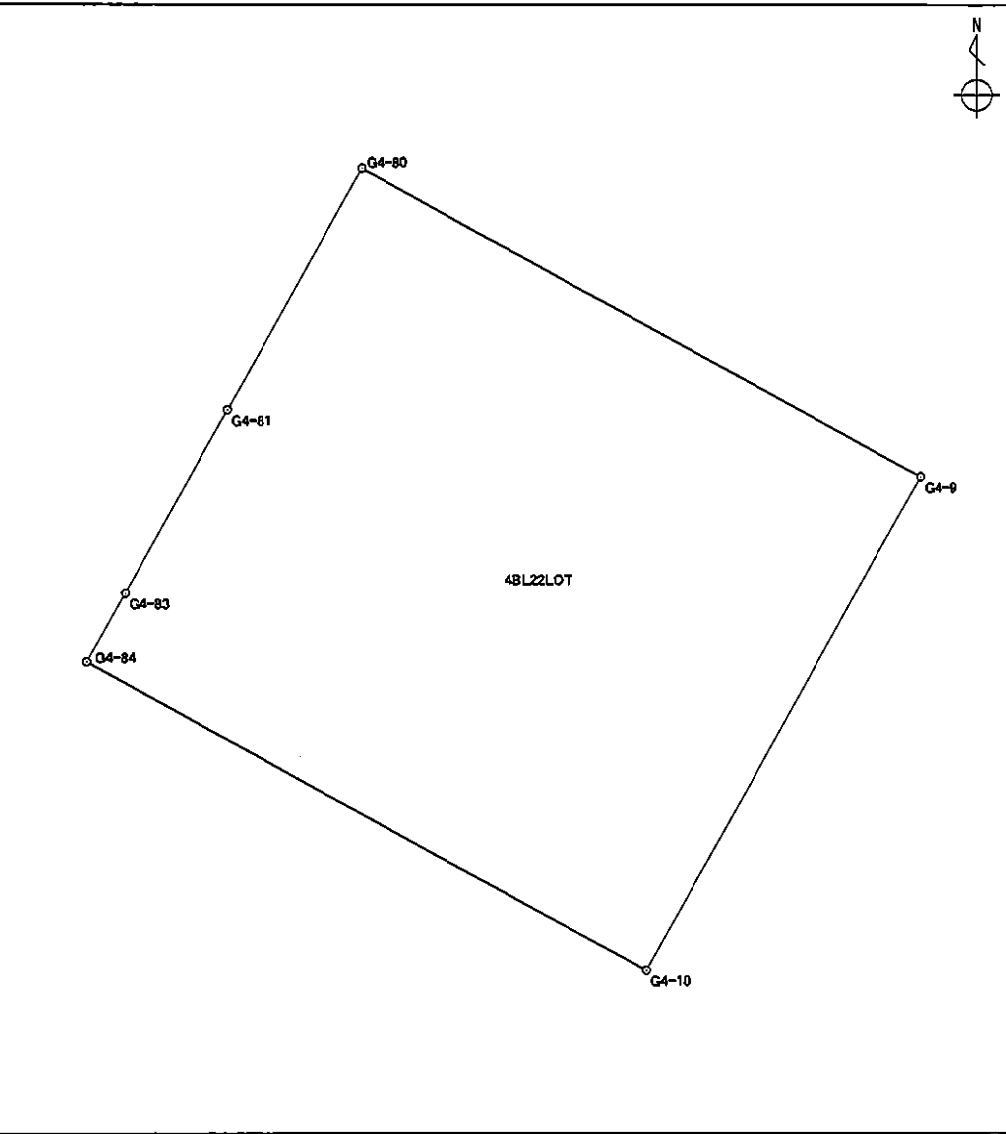


面積算出公式 $A = \frac{1}{2} \sum X_n \times (Y_{n+1} - Y_{n-1})$	面積	220.0516755	土地の所在	
	地積	220.05	土地の所有者	

座 標 面 積 計 算 書

地番	4BL22LOT	地目	
----	----------	----	--

境界点	X 座標	Y 座標	辺長	方向角	備考
G4-9	-150626.569	-38748.888	22.246	208° 55' 53"	
G4-10	-150646.039	-38759.650	25.028	299° 01' 56"	
G4-84	-150633.893	-38781.533	3.090	28° 52' 15"	
G4-83	-150631.187	-38780.041	8.276	28° 55' 41"	
G4-81	-150623.944	-38776.038	10.895	28° 56' 28"	
G4-80	-150614.410	-38770.766	25.030	119° 03' 49"	



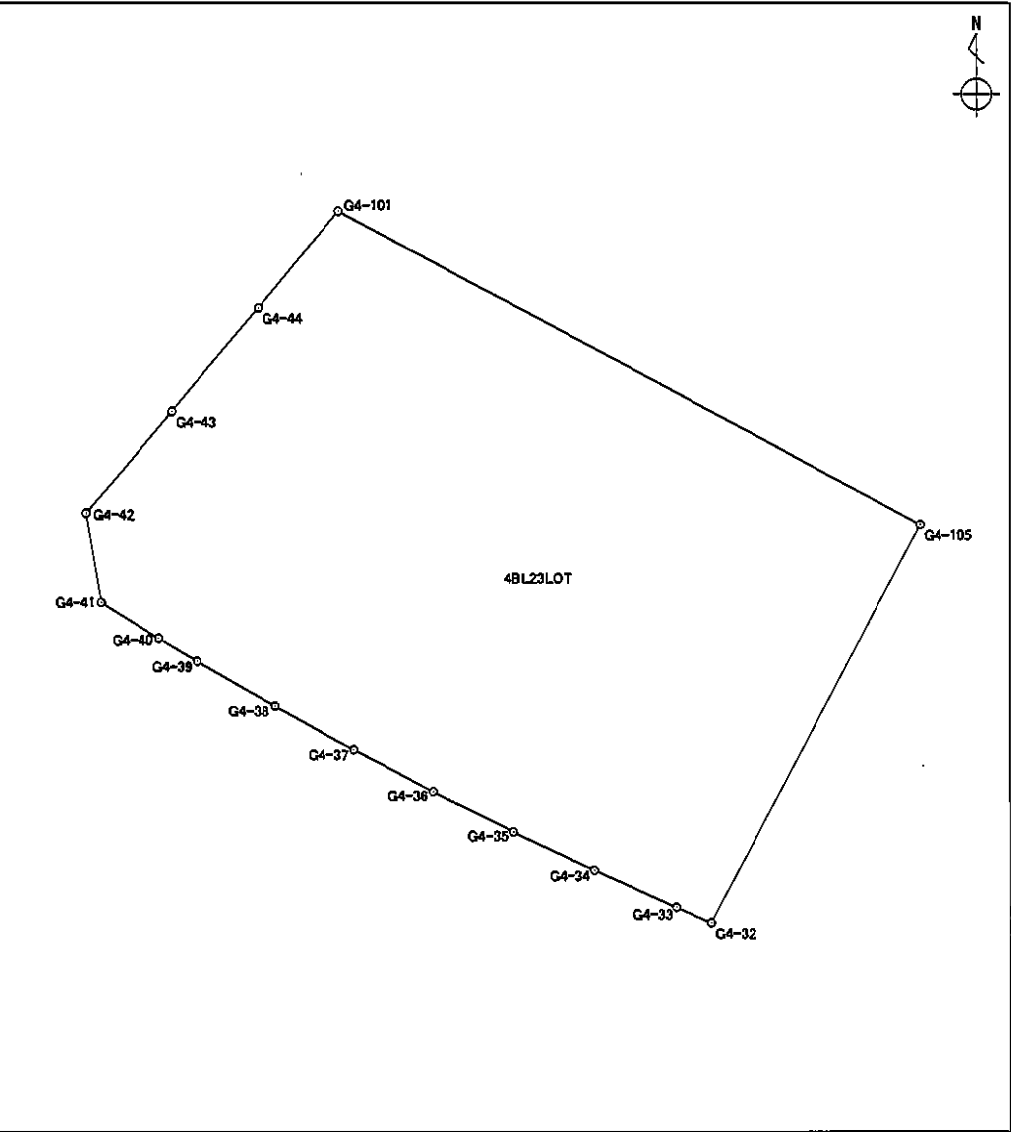
面積算出公式		面積	557.0148245	土地の所在	
$A = \frac{1}{2} \sum X_n \times (Y_{n+1} - Y_{n-1})$		地積	557.01	土地の所有者	

座標面積計算書

世界測地系

地番	4BL23LOT	地目	
----	----------	----	--

境界点	X座標	Y座標	辺長	方向角	備考
G4-32	-150744.280	-38840.707	1.702	293° 59' 23"	
G4-33	-150743.588	-38842.262	4.001	294° 27' 51"	
G4-34	-150741.931	-38845.904	3.994	295° 34' 14"	
G4-35	-150740.207	-38849.507	4.014	297° 01' 29"	
G4-36	-150738.383	-38853.083	4.006	298° 07' 11"	
G4-37	-150736.495	-38856.616	4.014	299° 13' 40"	
G4-38	-150734.535	-38860.119	4.001	300° 12' 18"	
G4-39	-150732.522	-38863.577	2.010	301° 15' 43"	
G4-40	-150731.479	-38865.295	3.001	302° 07' 58"	
G4-41	-150729.883	-38867.836	4.040	350° 37' 35"	
G4-42	-150725.897	-38868.494	5.931	39° 52' 12"	
G4-43	-150721.345	-38864.692	6.010	39° 28' 38"	
G4-44	-150716.706	-38860.871	5.653	39° 24' 02"	
G4-101	-150712.338	-38857.283	29.456	118° 29' 04"	
G4-105	-150726.386	-38831.393	20.173	207° 29' 51"	



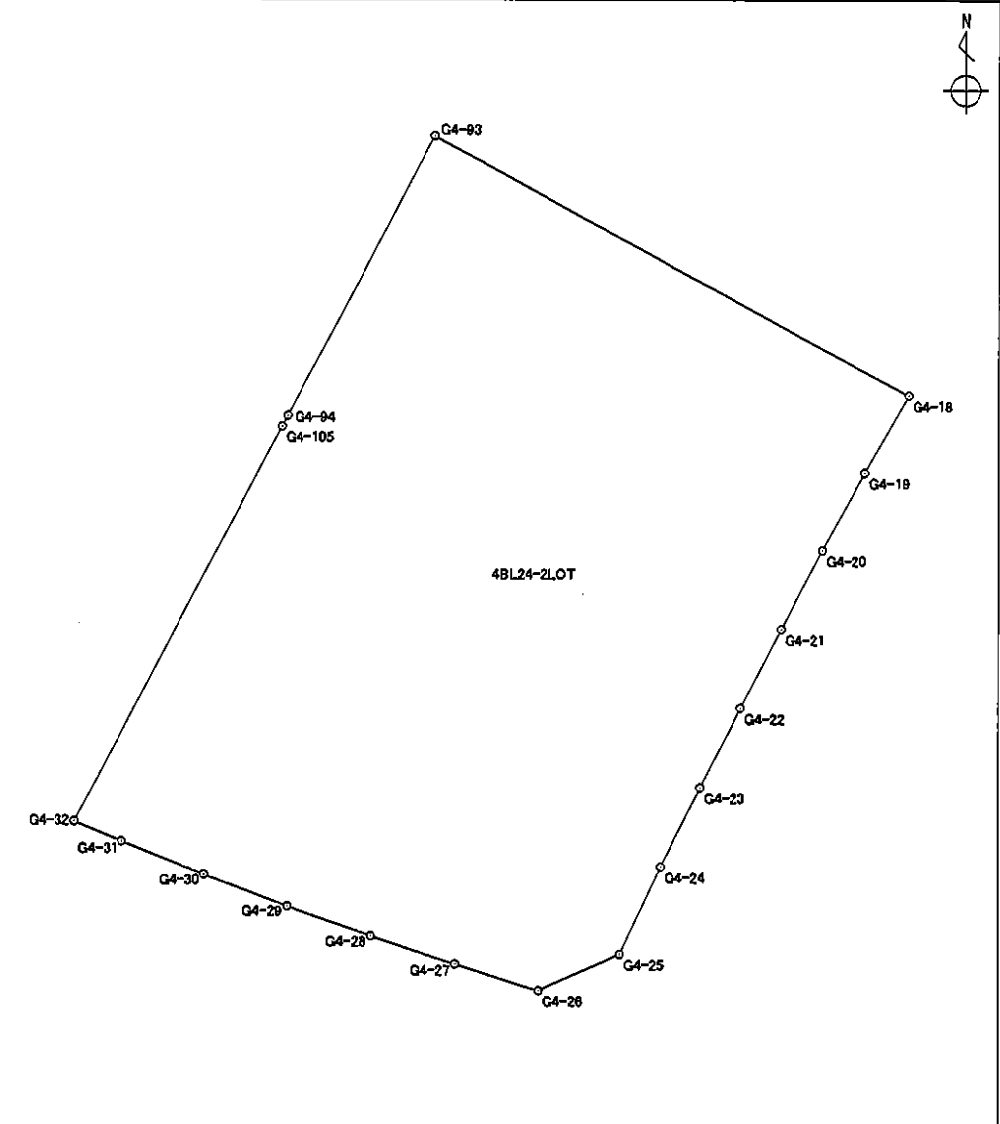
面積算出公式	面積	649.6504495	土地の所在
$A = \frac{1}{2} \sum X_n \times (Y_{n+1} - Y_{n-1})$	地積	649.65	土地の所有者

座 標 面 積 計 算 書

世界測地系

地番 4BL24-2LOT	地目
---------------	----

境 界 点	X 座 標	Y 座 標	辺 長	方 向 角	備 考
G4-18	-150724.926	-38803.205	4.028	208° 55' 09"	
G4-19	-150728.452	-38805.153	4.023	208° 23' 36"	
G4-20	-150731.991	-38807.066	4.016	207° 46' 16"	
G4-21	-150735.544	-38808.937	4.016	207° 07' 36"	
G4-22	-150739.118	-38810.768	4.016	206° 45' 23"	
G4-23	-150742.704	-38812.576	4.027	206° 06' 25"	
G4-24	-150746.320	-38814.348	4.383	204° 43' 23"	
G4-25	-150750.301	-38816.181	4.017	245° 38' 11"	
G4-26	-150751.958	-38819.840	3.939	287° 50' 30"	
G4-27	-150750.751	-38823.590	3.997	288° 25' 17"	
G4-28	-150749.488	-38827.382	4.003	289° 56' 16"	
G4-29	-150748.123	-38831.145	4.005	290° 57' 04"	
G4-30	-150746.691	-38834.885	4.000	292° 08' 02"	
G4-31	-150745.184	-38838.590	2.302	293° 07' 24"	
G4-32	-150744.280	-38840.707	20.173	27° 29' 51"	
G4-105	-150726.386	-38831.393	0.553	27° 26' 42"	
G4-94	-150725.895	-38831.138	14.285	27° 29' 39"	
G4-93	-150713.223	-38824.543	24.337	118° 44' 35"	



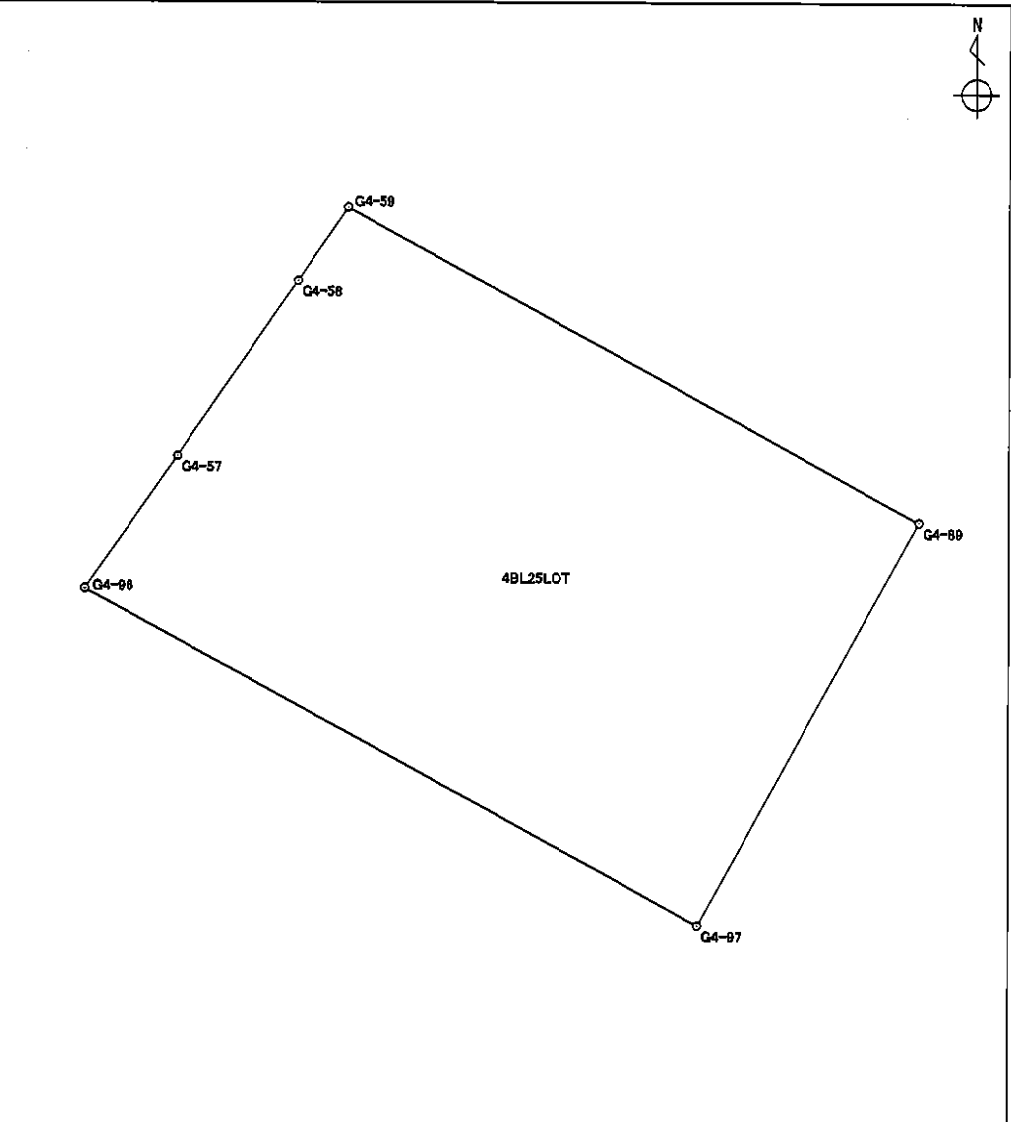
面積算出公式	面 積	806.5394955	土地の所在	
$A = \frac{1}{2} \sum X_n \times (Y_{n+1} - Y_{n-1})$	地 積	806.53	土地の所有者	

座標面積計算書

世界測地系

地番	4BL25LOT	地目	
----	----------	----	--

境界点	X座標	Y座標	辺長	方向角	備考
G4-59	-150653.087	-38813.058	18.341	118° 56' 12"	
G4-89	-150661.961	-38797.007	13.000	208° 29' 07"	
G4-97	-150673.387	-38803.207	19.662	298° 56' 06"	
G4-96	-150663.874	-38820.415	4.547	34° 42' 26"	
G4-57	-150660.136	-38817.826	6.003	34° 09' 50"	
G4-58	-150655.169	-38814.455	2.507	33° 51' 40"	



面積算出公式	面積	246.7603815	土地の所在
$A = \frac{1}{2} \sum X_n \times (Y_{n+1} - Y_{n-1})$	地積	246.76	土地の所有者