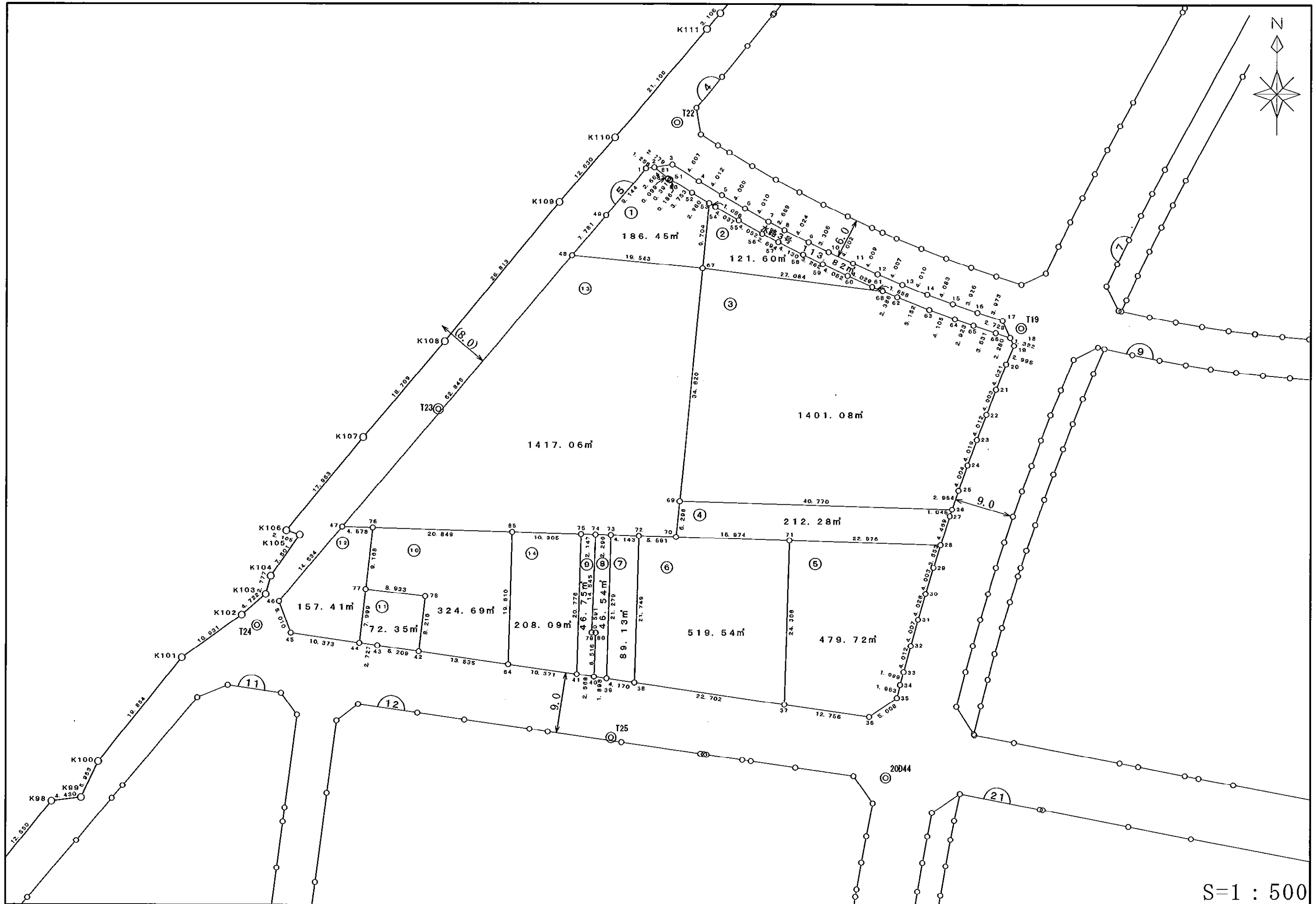


新保下中野土地区画整理事業 5 街区



## 面 積 集 計 表

平成 19 年 1 月 23 日

現場名：平成18年度出来形確認測量

所 有 者	No.	地番No	地 番 名	面 積	地 積	坪 数
	1	123	5BL1LOT	186.4575760	186.45	56.40
	2	124	5BL2LOT	121.6067255	121.60	36.78
	3	125	5BL3LOT	1401.0825655	1401.08	423.82
	4	126	5BL4LOT	212.2802180	212.28	64.21
	5	127	5BL5LOT	479.7269190	479.72	145.11
	6	128	5BL6LOT	519.5438725	519.54	157.16
	7	129	5BL7LOT	89.1354565	89.13	26.96
	8	130	5BL8LOT	46.5477695	46.54	14.08
	9	131	5BL9LOT	46.7554665	46.75	14.14
	10	132	5BL10LOT	324.6956920	324.69	98.22
	11	133	5BL11LOT	72.3594510	72.35	21.88
	12	134	5BL12LOT	157.4190310	157.41	47.61
	13	135	5BL13LOT	1417.0638635	1417.06	428.66
	14	136	5BL14LOT	208.0977795	208.09	62.94
	15	14	5BL水路	113.8221290	113.82	34.43
合 計			15筆	5396.5945150	5396.51	1632.40































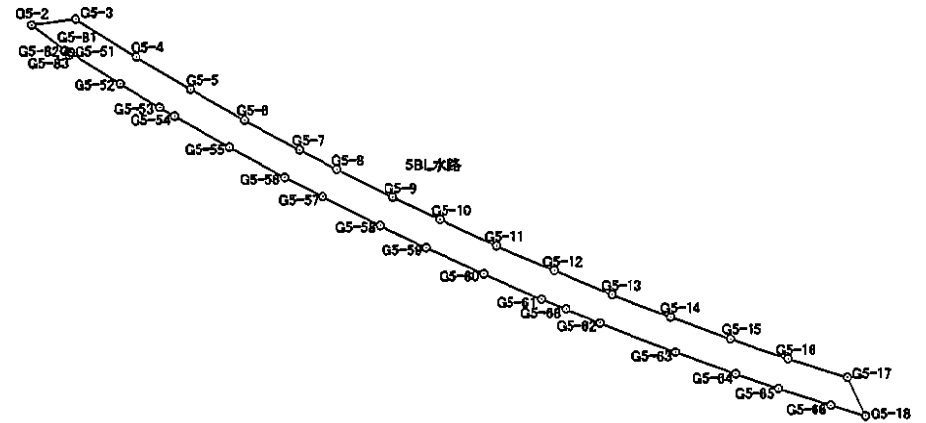


# 座 標 面 積 計 算 書

世界測地系

地番	5BL水路	地目	
----	-------	----	--

境 界 点	X 座 標	Y 座 標	辺 長	方 向 角	備 考
G5-2	-150734.728	-38874.785	2.779	81° 54' 39"	
G5-3	-150734.337	-38872.034	4.607	121° 58' 44"	
G5-4	-150736.777	-38868.126	4.012	120° 55' 28"	
G5-5	-150738.839	-38864.684	4.000	119° 38' 05"	
G5-6	-150740.817	-38861.207	4.010	118° 36' 13"	
G5-7	-150742.737	-38857.686	2.689	117° 28' 47"	
G5-8	-150743.978	-38855.300	4.024	116° 40' 01"	
G5-9	-150745.784	-38851.704	3.306	115° 46' 00"	
G5-10	-150747.221	-38848.727	4.002	114° 45' 33"	
G5-11	-150748.897	-38845.093	4.009	113° 28' 35"	
G5-12	-150750.494	-38841.416	4.007	112° 25' 50"	
G5-13	-150752.023	-38837.712	4.010	111° 15' 36"	
G5-14	-150753.477	-38833.975	4.083	109° 55' 02"	
G5-15	-150754.868	-38830.136	3.926	108° 57' 56"	
G5-16	-150756.144	-38826.423	3.973	107° 21' 14"	
G5-17	-150757.329	-38822.631	2.729	155° 23' 52"	
G5-18	-150759.810	-38821.495	2.280	287° 30' 47"	
G5-66	-150759.124	-38823.669	3.531	287° 42' 23"	
G5-65	-150758.050	-38827.033	2.923	288° 41' 43"	
G5-64	-150757.113	-38829.802	4.105	289° 42' 06"	
G5-63	-150755.729	-38833.667	5.152	291° 12' 01"	
G5-62	-150753.866	-38838.470	2.386	292° 20' 27"	
G5-68	-150752.959	-38840.677	1.658	292° 19' 39"	
G5-61	-150752.329	-38842.211	4.029	293° 35' 13"	



面積算出公式	面 積	土地の所在	
$A = \frac{1}{2} \sum X_n \times (Y_{n+1} - Y_{n-1})$	地 積	土地の所有者	

