

面積集計表

平成19年5月30日

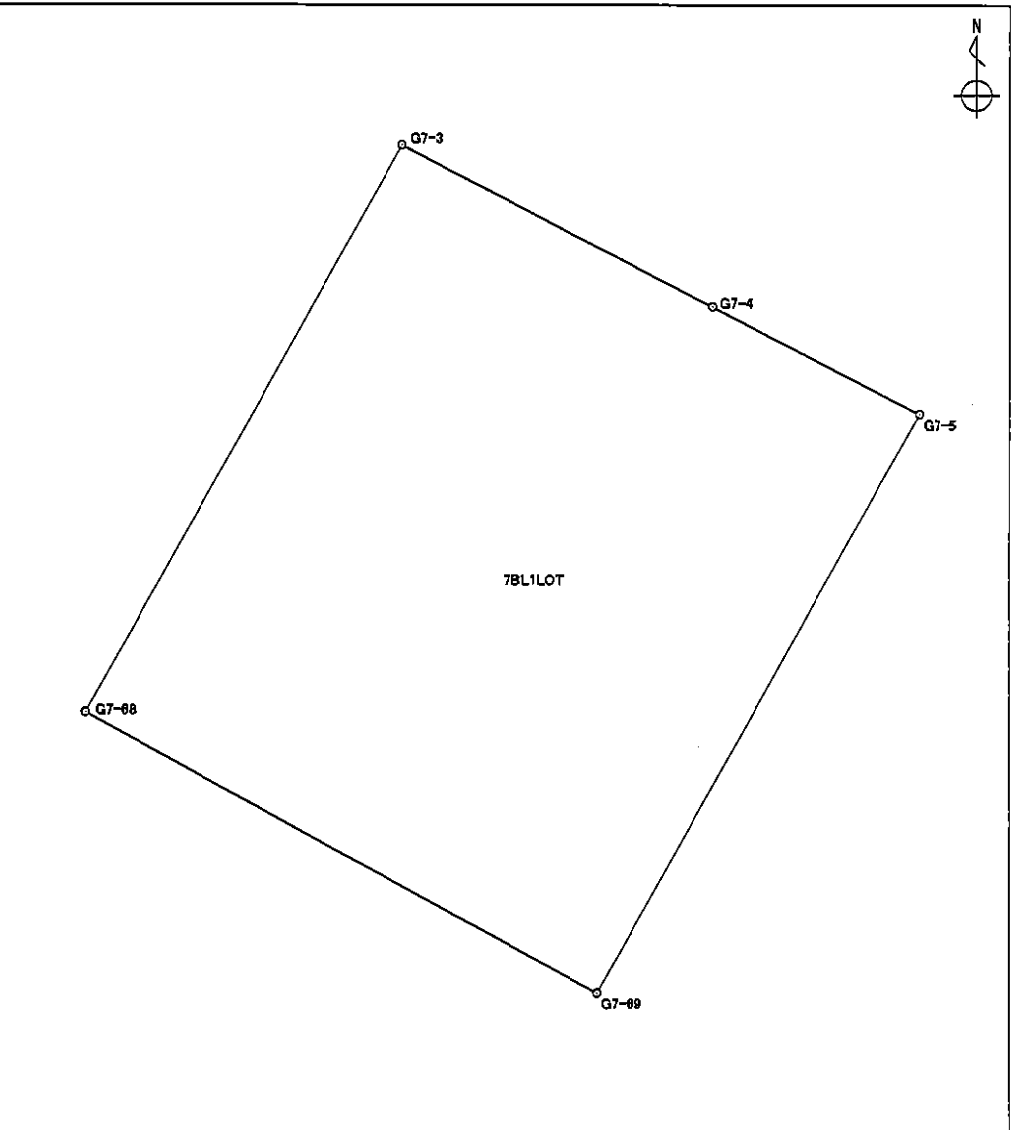
現場名：平成18年度出来形確認測量

所有者	No.	地番No	地番名	面積	地積	坪数
	1	149	7BL1LOT	326.0580970	326.05	98.63
	2	150	7BL2LOT	243.2358830	243.23	73.57
	3	151	7BL3LOT	47.6312360	47.63	14.40
	4	152	7BL4LOT	321.9960355	321.99	97.40
	5	153	7BL5LOT	337.8847565	337.88	102.21
	6	154	7BL6LOT	376.8110760	376.81	113.98
	7	155	7BL7LOT	250.1231010	250.12	75.66
	8	156	7BL9LOT	406.3955315	406.39	122.93
	9	157	7BL10LOT	716.1398470	716.13	216.63
	10	158	7BL11LOT	62.0722780	62.07	18.77
	11	159	7BL12LOT	43.8283860	43.82	13.25
	12	160	7BL13LOT	498.8369865	498.83	150.89
	13	161	7BL14-1LOT	77.1240510	77.12	23.33
	14	162	7BL14-2LOT	30.4805390	30.48	9.22
	15	163	7BL15LOT	379.1087170	379.10	114.68
	16	164	7BL16LOT	136.4213400	136.42	41.26
	17	165	7BL17LOT	58.1359920	58.13	17.58
	18	19	7BL水路	390.1801595	390.18	118.02
合計			18筆	4702.4640125	4702.38	1422.41

座標面積計算書

地番	7BL1LOT	地目	
----	---------	----	--

境界点	X座標	Y座標	辺長	方向角	備考
G7-3	-150656.631	-38751.186	10.208	117° 33' 15"	
G7-4	-150661.353	-38742.136	6.799	117° 26' 49"	
G7-5	-150664.487	-38736.102	19.398	208° 57' 29"	
G7-69	-150681.460	-38745.494	16.989	298° 55' 18"	
G7-68	-150673.244	-38760.364	18.980	28° 55' 08"	



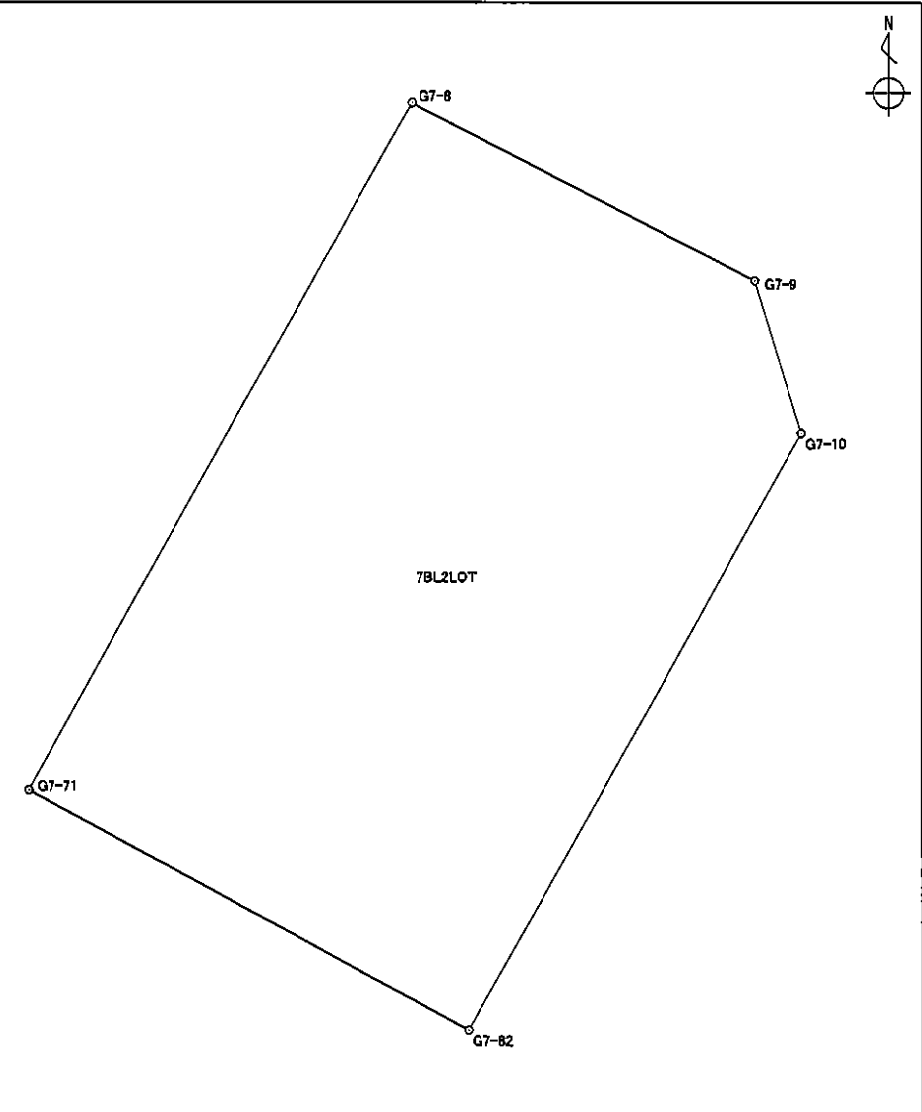
面積算出公式 $A = \frac{1}{2} \sum X_n \times (Y_{n+1} - Y_{n-1})$	面積	326.0580970	土地の所在	
	地積	326.05	土地の所有者	

座標面積計算書

世界測地系

地番	7BL2LOT	地目	
----	---------	----	--

境界点	X座標	Y座標	辺長	方向角	備考
G7-8	-150669.085	-38727.259	9.620	117° 30' 00"	
G7-9	-150673.527	-38718.726	4.011	163° 04' 10"	
G7-10	-150677.364	-38717.558	17.094	209° 00' 11"	
G7-82	-150692.314	-38725.846	12.482	298° 54' 51"	
G7-71	-150686.279	-38736.772	19.650	28° 57' 17"	
面積算出公式					
$A = \frac{1}{2} \sum X_n \times (Y_{n+1} - Y_{n-1})$	面積	243.2358830		土地の所在	
	地積	243.23		土地の所有者	

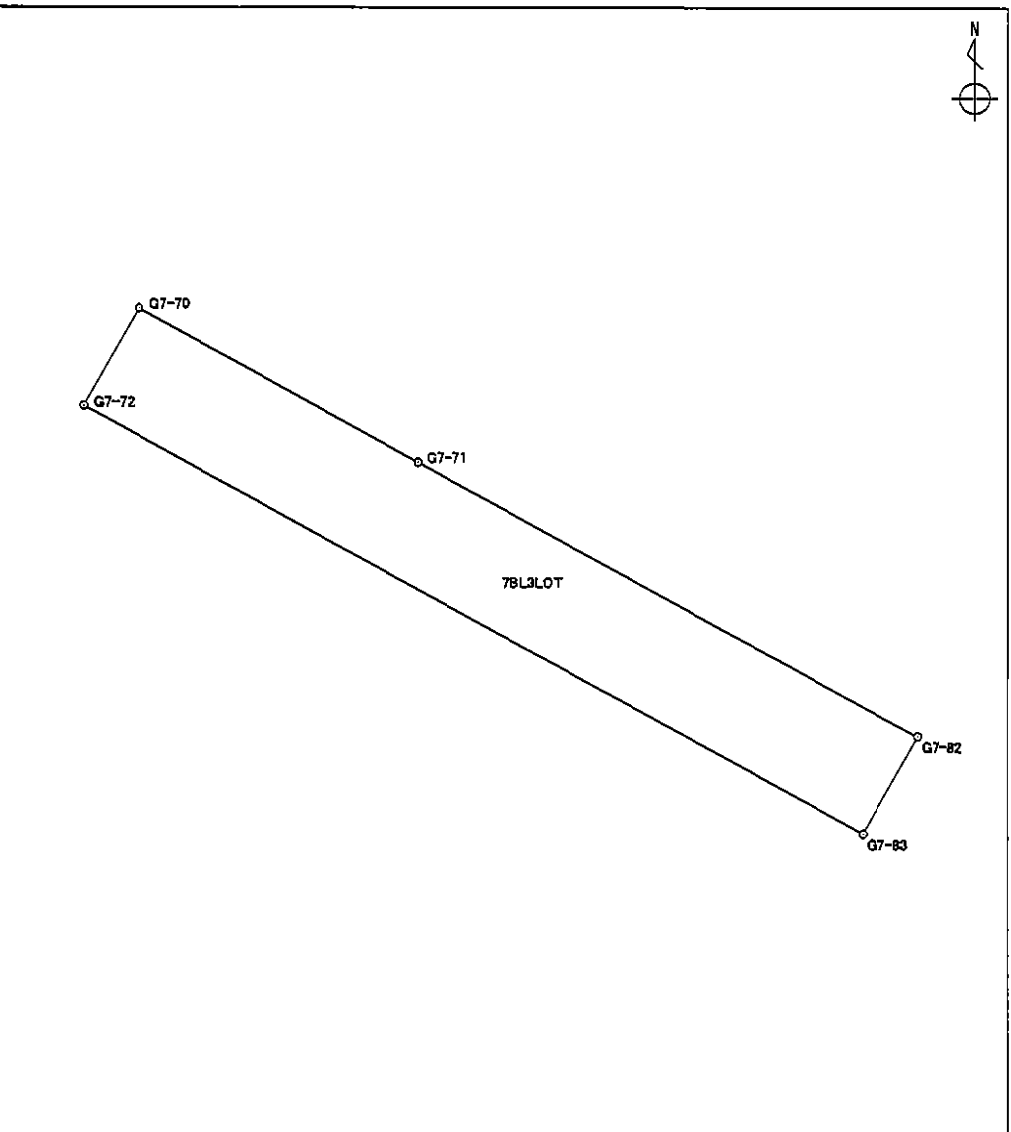


座 標 面 積 計 算 書

世界測地系

地番	7BL3LOT	地目	
----	---------	----	--

境界点	X座標	Y座標	辺長	方向角	備考
G7-82	-150692.314	-38725.846	2.450	209° 03' 17"	
G7-83	-150694.456	-38727.036	19.453	298° 55' 34"	
G7-72	-150685.047	-38744.062	2.447	28° 59' 44"	
G7-70	-150682.907	-38742.876	6.973	118° 55' 02"	
G7-71	-150686.279	-38736.772	12.482	118° 54' 51"	



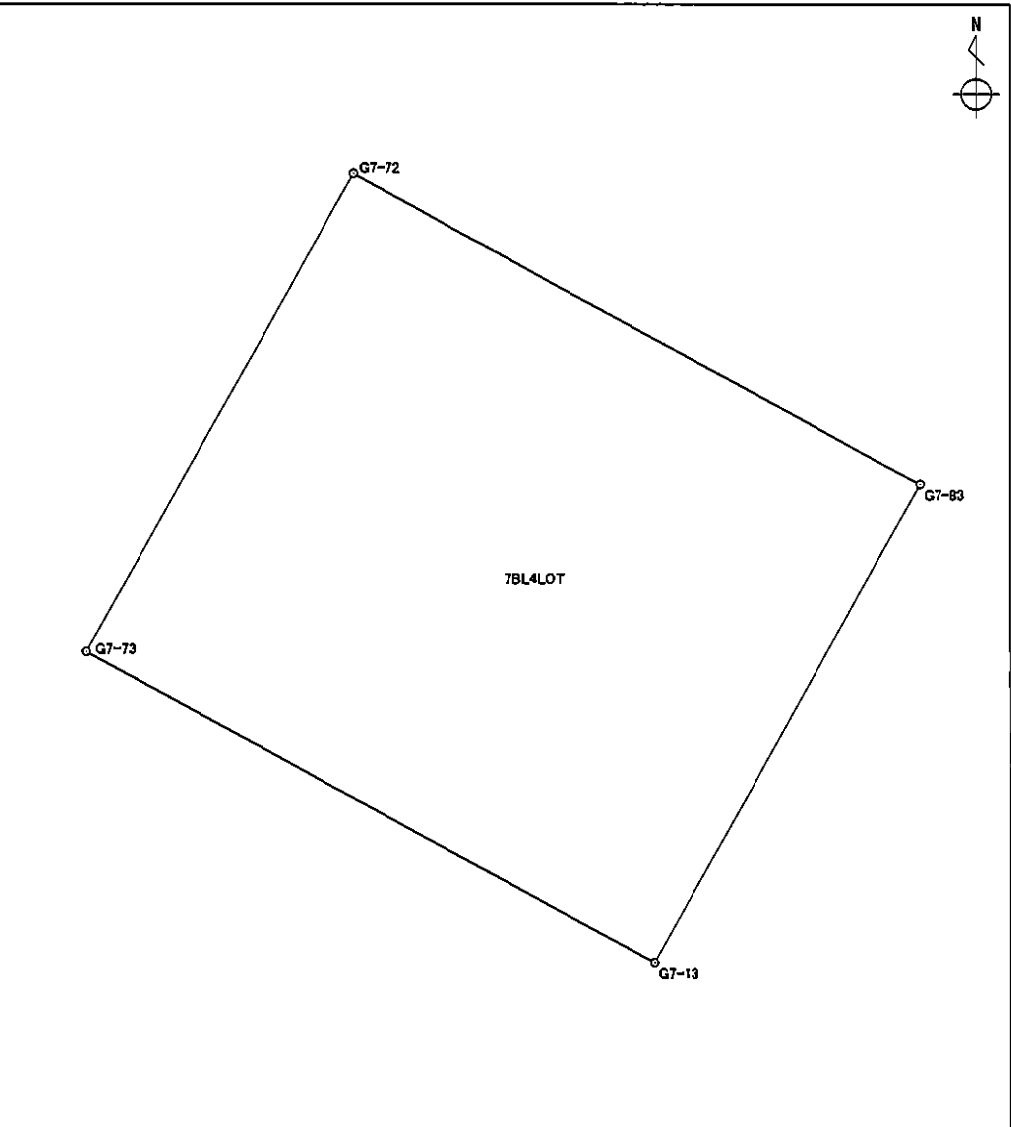
面積算出公式		面積	47.6312360	土地の所在	
$A = \frac{1}{2} \sum X_n \times (Y_{n+1} - Y_{n-1})$		地積	47.63	土地の所有者	

座 標 面 積 計 算 書

世界測地系

地番 7BL4LOT 地目

境界点	X座標	Y座標	辺長	方向角	備考
G7-83	-150694.456	-38727.036	16.538	208° 55' 31"	
G7-13	-150708.931	-38735.035	19.474	298° 53' 40"	
G7-73	-150699.521	-38752.085	16.549	28° 59' 59"	
G7-72	-150685.047	-38744.062	19.453	118° 55' 34"	



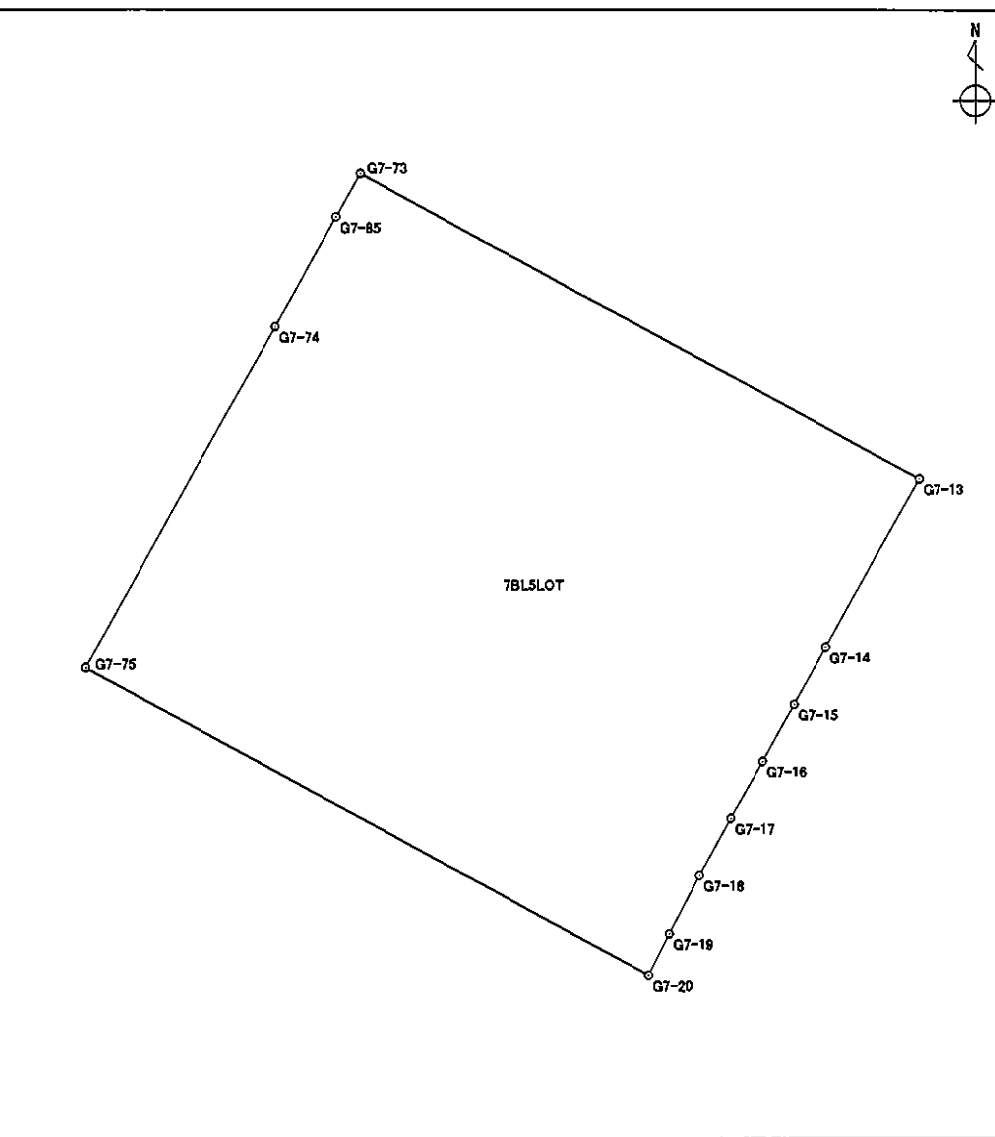
面積算出公式 $A = \frac{1}{2} \sum X_n \times (Y_{n+1} - Y_{n-1})$	面積	321.9960355	土地の所在	
	地積	321.99	土地の所有者	

座標面積計算書

世界測地系

地番 7BL5LOT 地目

境界点	X座標	Y座標	辺長	方向角	備考
G7-13	-150708.931	-38735.035	5.899	209° 03' 34"	
G7-14	-150714.087	-38737.900	2.008	209° 03' 17"	
G7-15	-150715.842	-38738.875	1.999	208° 47' 45"	
G7-16	-150717.594	-38739.838	2.016	208° 59' 38"	
G7-17	-150719.357	-38740.815	1.997	208° 12' 27"	
G7-18	-150721.117	-38741.759	2.027	207° 18' 39"	
G7-19	-150722.918	-38742.689	1.423	206° 19' 51"	
G7-20	-150724.193	-38743.320	19.593	298° 58' 24"	
G7-75	-150714.702	-38760.461	11.946	28° 53' 20"	
G7-74	-150704.243	-38754.690	3.865	28° 53' 10"	
G7-85	-150700.859	-38752.823	1.528	28° 52' 47"	
G7-73	-150699.521	-38752.085	19.474	118° 53' 40"	



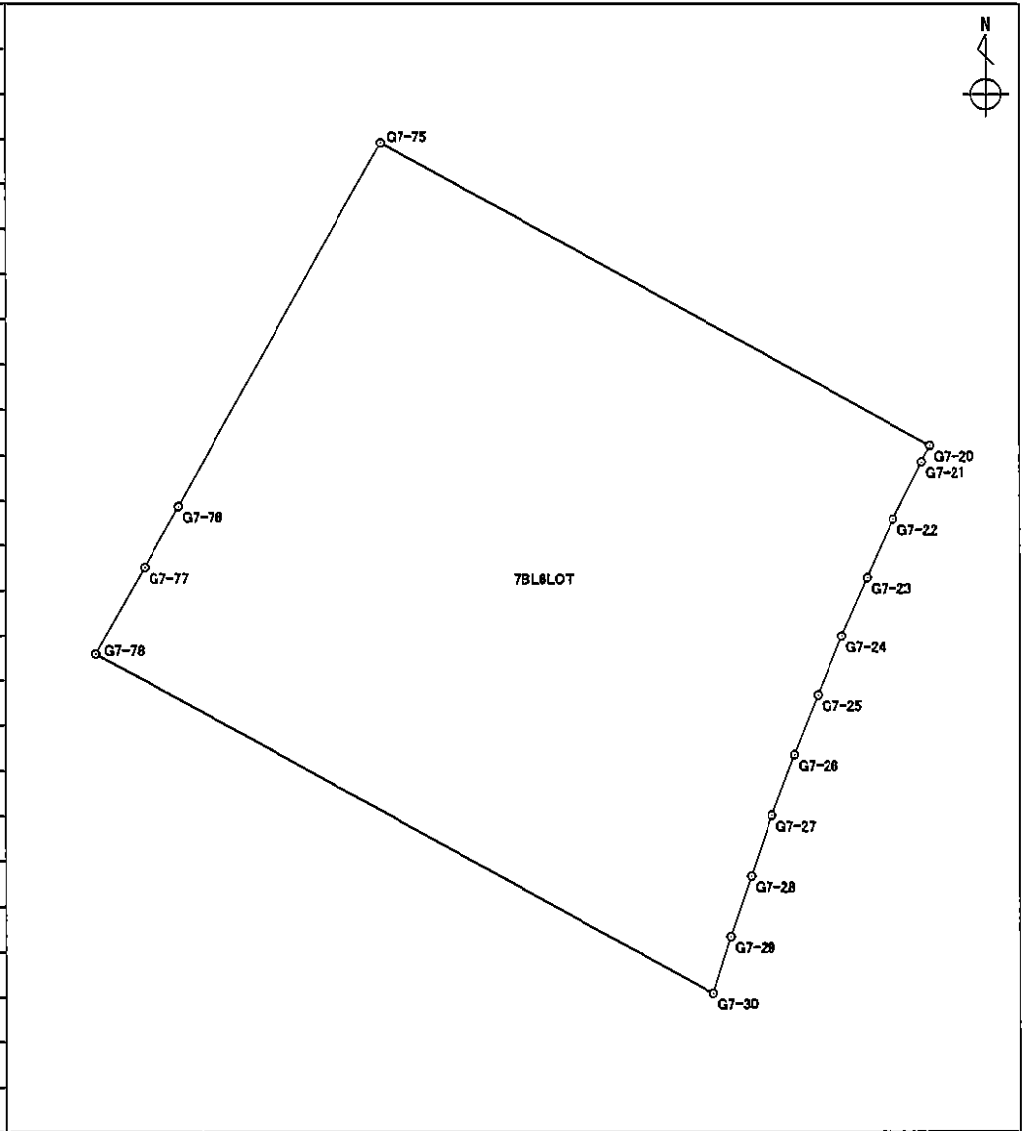
面積算出公式	面積	337.8847565	土地の所在
$A = \frac{1}{2} \sum X_n \times (Y_{n+1} - Y_{n-1})$	地積	337.88	土地の所有者

座標面積計算書

世界測地系

地番	7BL6LOT	地目	
----	---------	----	--

境界点	X 座標	Y 座標	辺長	方向角	備考
G7-20	-150724.193	-38743.320	0.576	206° 01' 54"	
G7-21	-150724.711	-38743.573	2.009	206° 06' 21"	
G7-22	-150726.515	-38744.457	2.018	203° 47' 43"	
G7-23	-150728.361	-38745.271	2.009	203° 24' 03"	
G7-24	-150730.205	-38746.069	2.016	202° 05' 11"	
G7-25	-150732.073	-38746.827	2.016	201° 26' 52"	
G7-26	-150733.949	-38747.564	2.027	200° 37' 32"	
G7-27	-150735.846	-38748.278	2.006	198° 38' 01"	
G7-28	-150737.747	-38748.919	1.994	198° 26' 39"	
G7-29	-150739.639	-38749.550	1.862	197° 03' 11"	
G7-30	-150741.419	-38750.096	21.995	298° 58' 42"	
G7-78	-150730.763	-38769.337	3.111	28° 55' 46"	
G7-77	-150728.040	-38767.832	2.197	28° 55' 59"	
G7-76	-150726.117	-38766.769	13.042	28° 55' 31"	
G7-75	-150714.702	-38760.461	19.593	118° 58' 24"	

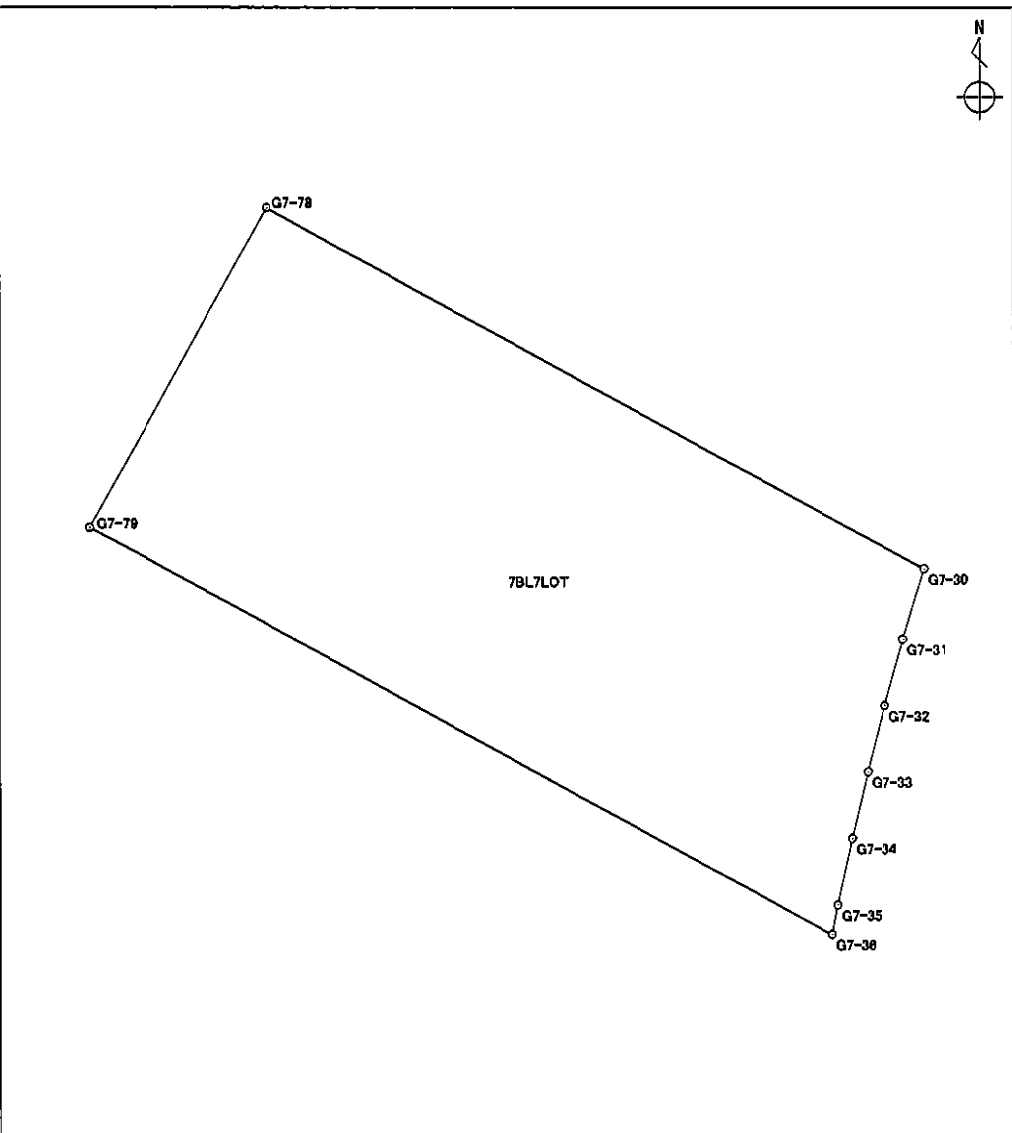


面積算出公式		面積	376.8110760	土地の所在	
$A = \frac{1}{2} \sum X_n \times (Y_{n+1} - Y_{n-1})$		地積	376.81	土地の所有者	

座標面積計算書

地番	7BL7LOT	地目	
----	---------	----	--

境界点	X座標	Y座標	辺長	方向角	備考
G7-30	-150741.419	-38750.096	2.168	196° 30' 16"	
G7-31	-150743.498	-38750.712	2.026	195° 17' 06"	
G7-32	-150745.452	-38751.246	2.001	194° 12' 10"	
G7-33	-150747.392	-38751.737	2.013	193° 19' 31"	
G7-34	-150749.351	-38752.201	2.014	192° 14' 31"	
G7-35	-150751.319	-38752.628	0.892	190° 51' 23"	
G7-36	-150752.195	-38752.796	24.801	298° 58' 45"	
G7-79	-150740.179	-38774.492	10.735	28° 41' 58"	
G7-78	-150730.763	-38769.337	21.995	118° 58' 42"	



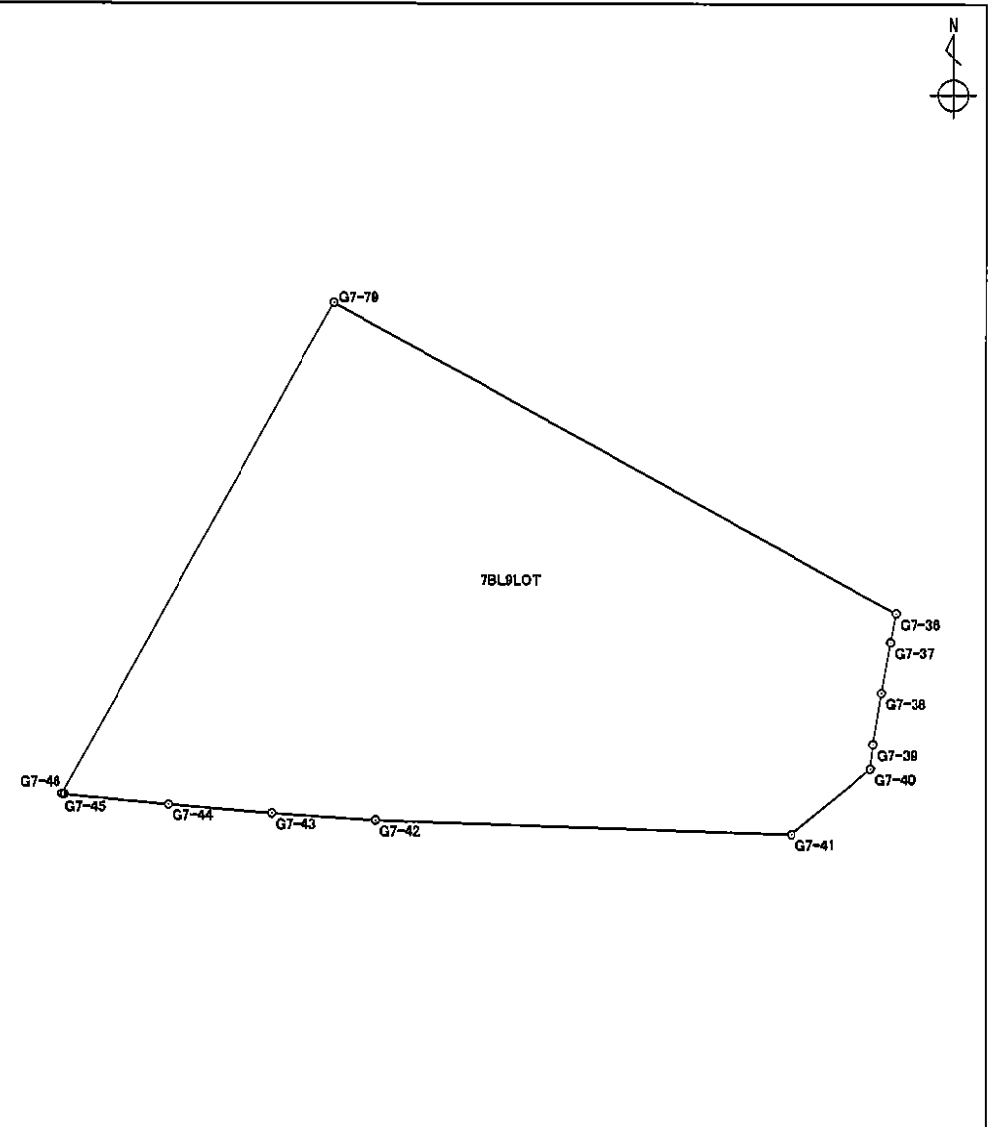
面積算出公式	面積	250.1231010	土地の所在	
$A = \frac{1}{2} \sum X_n \times (Y_{n+1} - Y_{n-1})$	地積	250.12	土地の所有者	

座標面積計算書

世界測地系

地番	7BL9LOT	地目	
----	---------	----	--

境界点	X座標	Y座標	辺長	方向角	備考
G7-36	-150752.195	-38752.796	1.126	190° 48' 03"	
G7-37	-150753.301	-38753.007	2.006	189° 55' 55"	
G7-38	-150755.277	-38753.353	2.024	189° 07' 38"	
G7-39	-150757.275	-38753.674	0.950	185° 58' 50"	
G7-40	-150758.220	-38753.773	4.002	230° 11' 27"	
G7-41	-150760.782	-38756.847	16.028	271° 53' 16"	
G7-42	-150760.254	-38772.866	4.009	273° 48' 16"	
G7-43	-150759.988	-38776.866	3.995	274° 55' 32"	
G7-44	-150759.645	-38780.846	4.006	275° 40' 25"	
G7-45	-150759.249	-38784.832	0.096	276° 36' 17"	
G7-46	-150759.238	-38784.927	21.729	28° 42' 04"	
G7-79	-150740.179	-38774.492	24.801	118° 58' 45"	



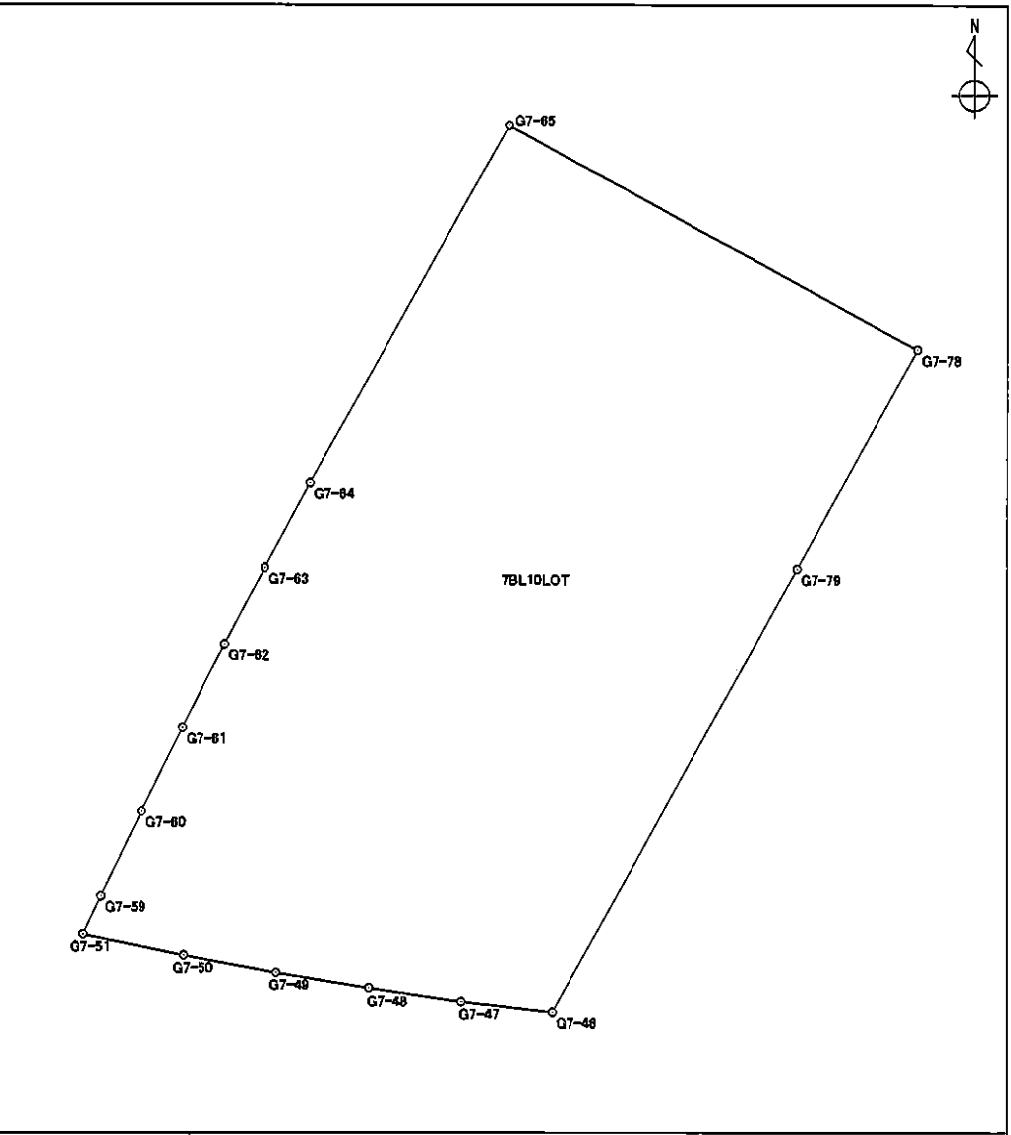
面積算出公式		面積	406.3955315	土地の所在	
$A = \frac{1}{2} \sum X_n \times (Y_{n+1} - Y_{n-1})$		地積	406.39	土地の所有者	

座標面積計算書

世界測地系

地番	7BL10LOT	地目
----	----------	----

境界点	X座標	Y座標	辺長	方向角	備考
G7-46	-150759.238	-38784.927	3.917	276° 36' 42"	
G7-47	-150758.787	-38788.818	4.004	278° 37' 04"	
G7-48	-150758.187	-38792.777	4.007	279° 26' 11"	
G7-49	-150757.530	-38796.730	4.004	280° 41' 43"	
G7-50	-150756.787	-38800.664	4.361	281° 55' 23"	
G7-51	-150755.886	-38804.931	1.795	24° 41' 42"	
G7-59	-150754.255	-38804.181	4.010	25° 16' 27"	
G7-60	-150750.629	-38802.469	4.009	25° 59' 24"	
G7-61	-150747.025	-38800.712	4.014	26° 32' 45"	
G7-62	-150743.434	-38798.918	3.709	27° 14' 57"	
G7-63	-150740.137	-38797.220	4.137	28° 01' 37"	
G7-64	-150736.485	-38795.276	17.551	28° 52' 52"	
G7-65	-150721.117	-38786.799	19.949	118° 54' 58"	
G7-78	-150730.763	-38769.337	10.735	208° 41' 58"	
G7-79	-150740.179	-38774.492	21.729	208° 42' 04"	



面積算出公式		面積	716.1398470	土地の所在	
$A = \frac{1}{2} \sum X_n \times (Y_{n+1} - Y_{n-1})$		地積	716.13	土地の所有者	

座標面積計算書

世界測地系

地番	7BL11LOT	地目	
----	----------	----	--

境界点	X座標	Y座標	辺長	方向角	備考				
G7-65	-150721.117	-38786.799	3.112	28° 54' 16"					
G7-80	-150718.393	-38785.295	19.950	118° 55' 03"					
G7-77	-150728.040	-38767.832	3.111	208° 55' 46"					
G7-78	-150730.763	-38769.337	19.949	298° 54' 58"					
面積算出公式 $A = \frac{1}{2} \sum X_n \times (Y_{n+1} - Y_{n-1})$						面積	62.0722780	土地の所在	
						地積	62.07	土地の所有者	

座標面積計算書

世界測地系

地番	7BL12LOT	地目	
----	----------	----	--

境界点	X座標	Y座標	辺長	方向角	備考	
G7-80	-150718.393	-38785.295	2.196	28° 53' 15"		
G7-81	-150716.470	-38784.234	19.952	118° 54' 53"		
G7-76	-150726.117	-38766.769	2.197	208° 55' 59"		
G7-77	-150728.040	-38767.832	19.950	298° 55' 03"		

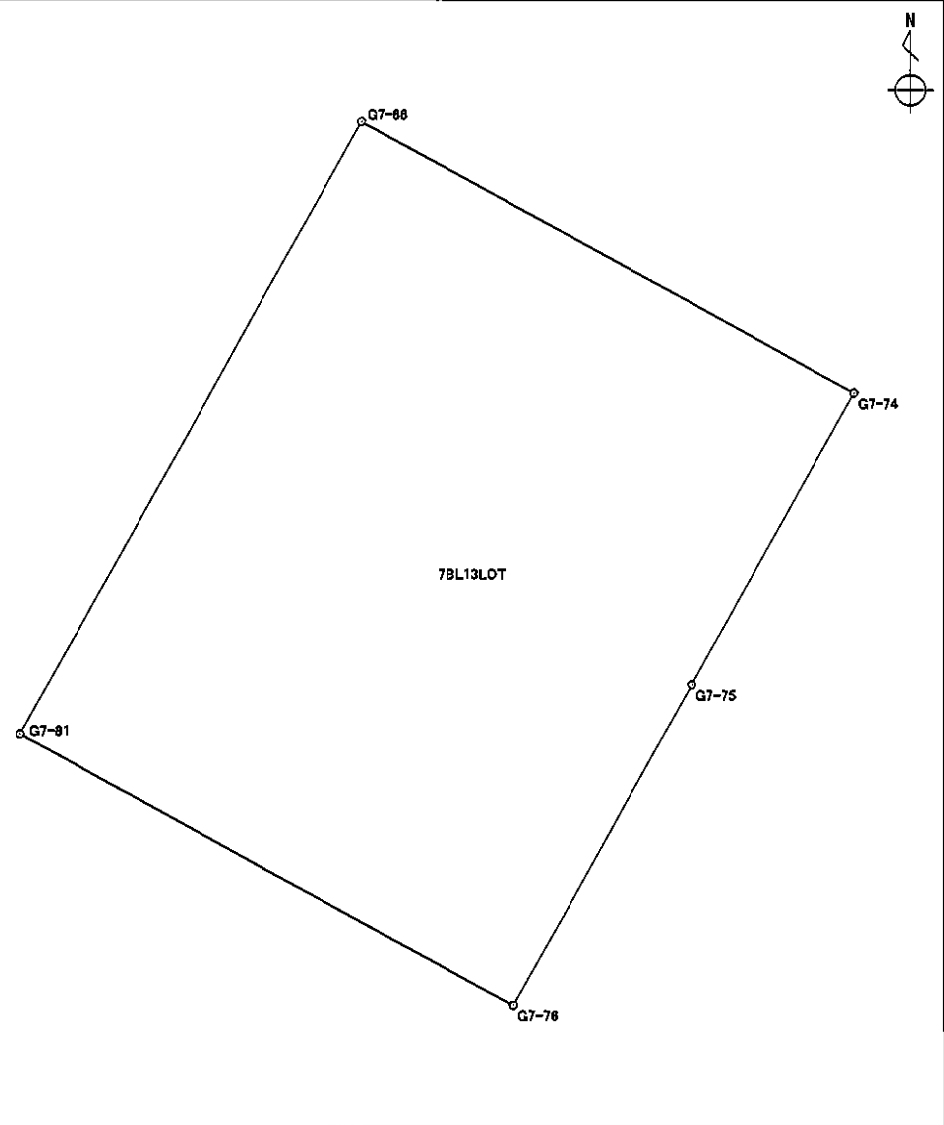
面積算出公式		面積	43.8283860	土地の所在	
$A = \frac{1}{2} \sum X_n \times (Y_{n+1} - Y_{n-1})$		地積	43.82	土地の所有者	

座標面積計算書

世界測地系

地番	7BL13LOT	地目	
----	----------	----	--

境界点	X 座標	Y 座標	辺長	方向角	備考
G7-81	-150716.470	-38784.234	25.008	28° 54' 10"	
G7-66	-150694.577	-38772.147	19.954	118° 58' 24"	
G7-74	-150704.243	-38754.690	11.946	208° 53' 20"	
G7-75	-150714.702	-38760.461	13.042	208° 55' 31"	
G7-76	-150726.117	-38766.769	19.952	298° 54' 53"	



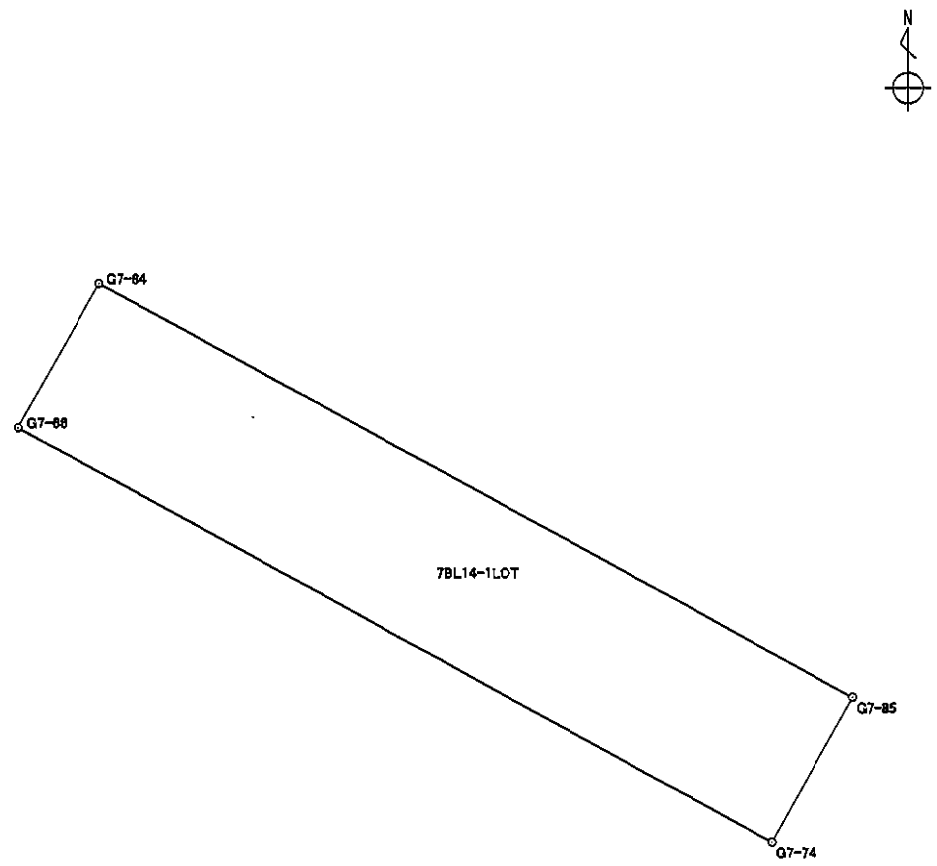
面積算出公式	面積	498.8369865	土地の所在	
$A = \frac{1}{2} \sum X_n \times (Y_{n+1} - Y_{n-1})$		地積	498.83	土地の所有者

座 標 面 積 計 算 書

世界測地系

地番	7BL14-1LOT	地目	
----	------------	----	--

境界点	X 座標	Y 座標	辺長	方向角	備考
G7-66	-150694.577	-38772.147	3.865	28° 53' 57"	
G7-84	-150691.193	-38770.279	19.954	118° 58' 29"	
G7-85	-150700.859	-38752.823	3.865	208° 53' 10"	
G7-74	-150704.243	-38754.690	19.954	298° 58' 24"	
面積算出公式	$A = \frac{1}{2} \sum X_n \times (Y_{n+1} - Y_{n-1})$		面積	77.1240510	土地の所在
			地積	77.12	土地の所有者

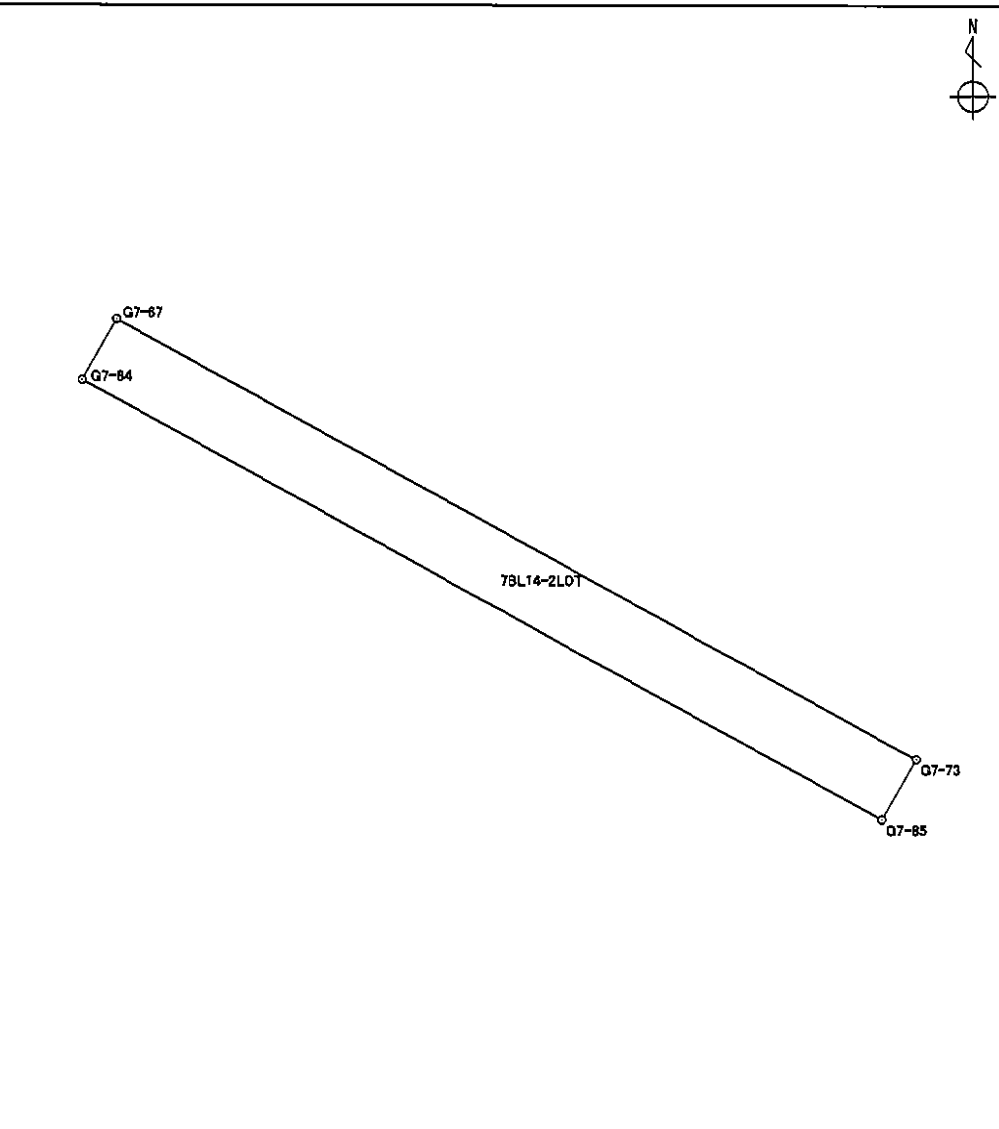


座 標 面 積 計 算 書

世界測地系

地番	7BL14-2LOT	地目	
----	------------	----	--

境界点	X 座標	Y 座標	辺長	方向角	備考
G7-84	-150691.193	-38770.279	1.527	28° 53' 52"	
G7-67	-150689.856	-38769.541	19.953	118° 58' 20"	
G7-73	-150699.521	-38752.085	1.528	208° 52' 47"	
G7-85	-150700.859	-38752.823	19.954	298° 58' 29"	

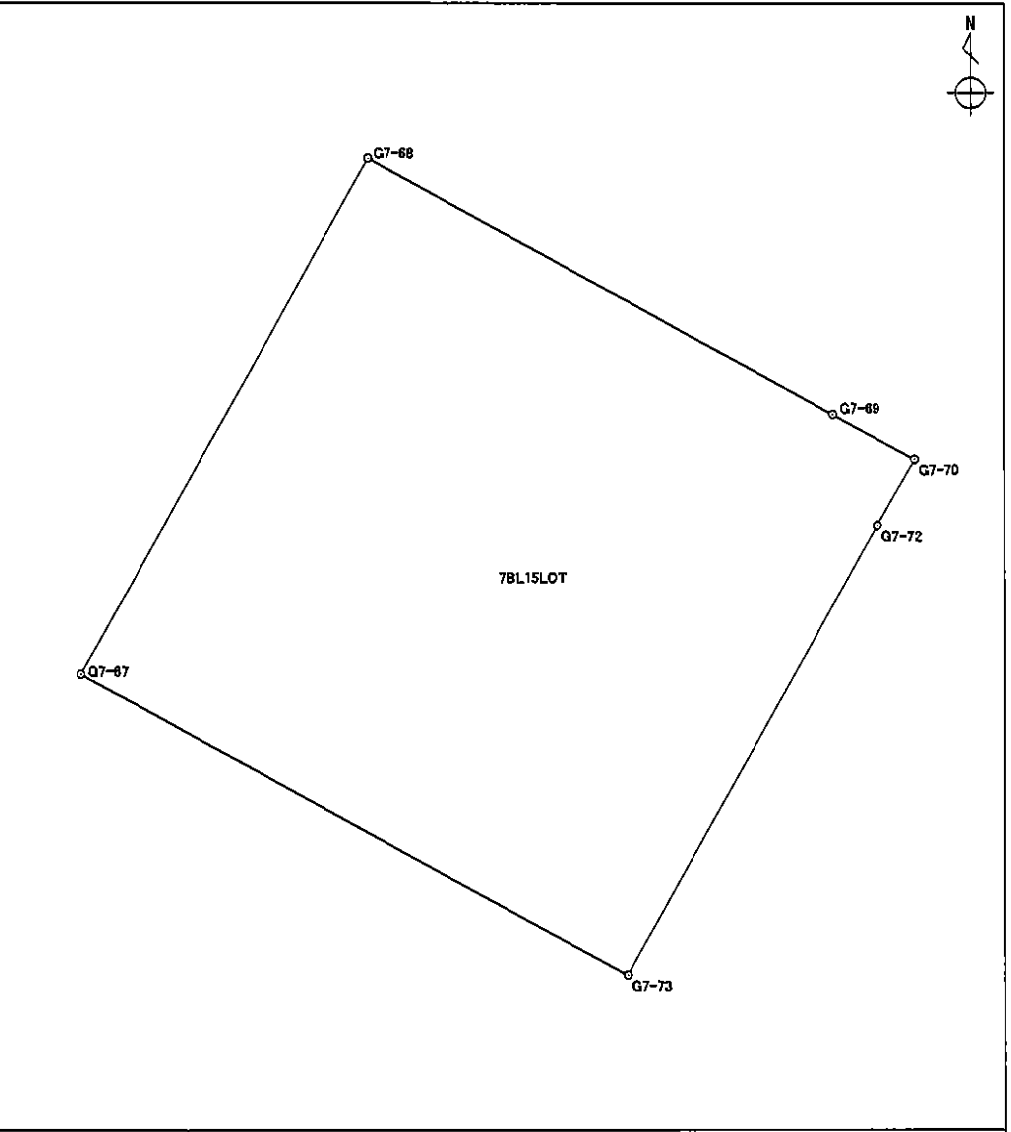


面積算出公式		面積	30.4805390	土地の所在	
$A = \frac{1}{2} \sum X_n \times (Y_{n+1} - Y_{n-1})$		地積	30.48	土地の所有者	

座標面積計算書

地番	7BL15LOT	地目	
----	----------	----	--

境界点	X座標	Y座標	辺長	方向角	備考
G7-67	-150689.856	-38769.541	18.978	28° 55' 04"	
G7-68	-150673.244	-38760.364	16.989	118° 55' 18"	
G7-69	-150681.460	-38745.494	2.991	118° 55' 48"	
G7-70	-150682.907	-38742.876	2.447	208° 59' 44"	
G7-72	-150685.047	-38744.062	16.549	208° 59' 59"	
G7-73	-150699.521	-38752.085	19.953	298° 58' 20"	

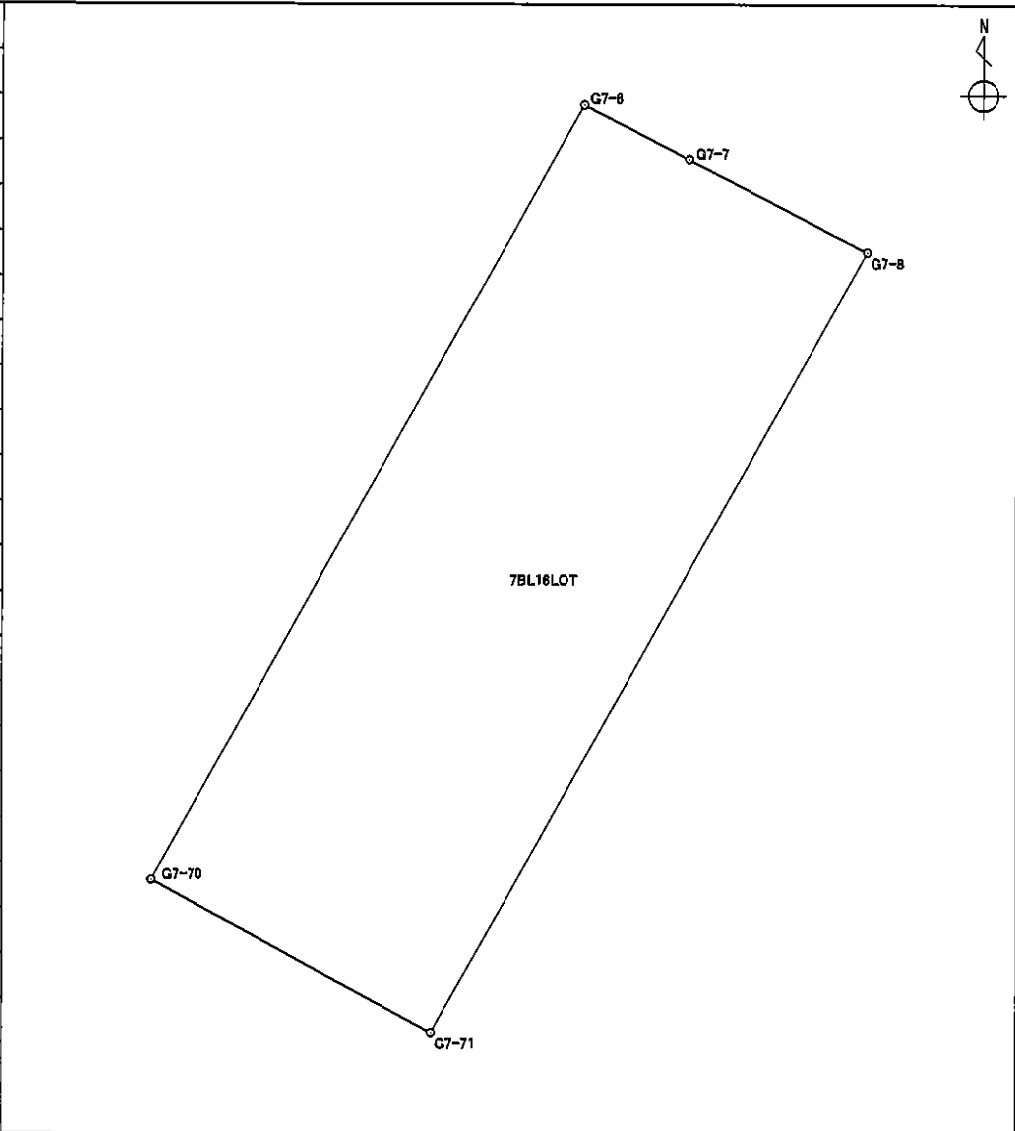


面積算出公式	面積	379.1087170	土地の所在	
$A = \frac{1}{2} \sum X_n \times (Y_{n+1} - Y_{n-1})$	地積	379.10	土地の所有者	

座標面積計算書

地番	7BL16LOT	地目	
----	----------	----	--

境界点	X座標	Y座標	辺長	方向角	備考
G7-6	-150665.866	-38733.447	2.582	117° 26' 54"	
G7-7	-150667.056	-38731.156	4.394	117° 30' 15"	
G7-8	-150669.085	-38727.259	19.650	208° 57' 17"	
G7-71	-150686.279	-38736.772	6.973	298° 55' 02"	
G7-70	-150682.907	-38742.876	19.476	28° 57' 23"	



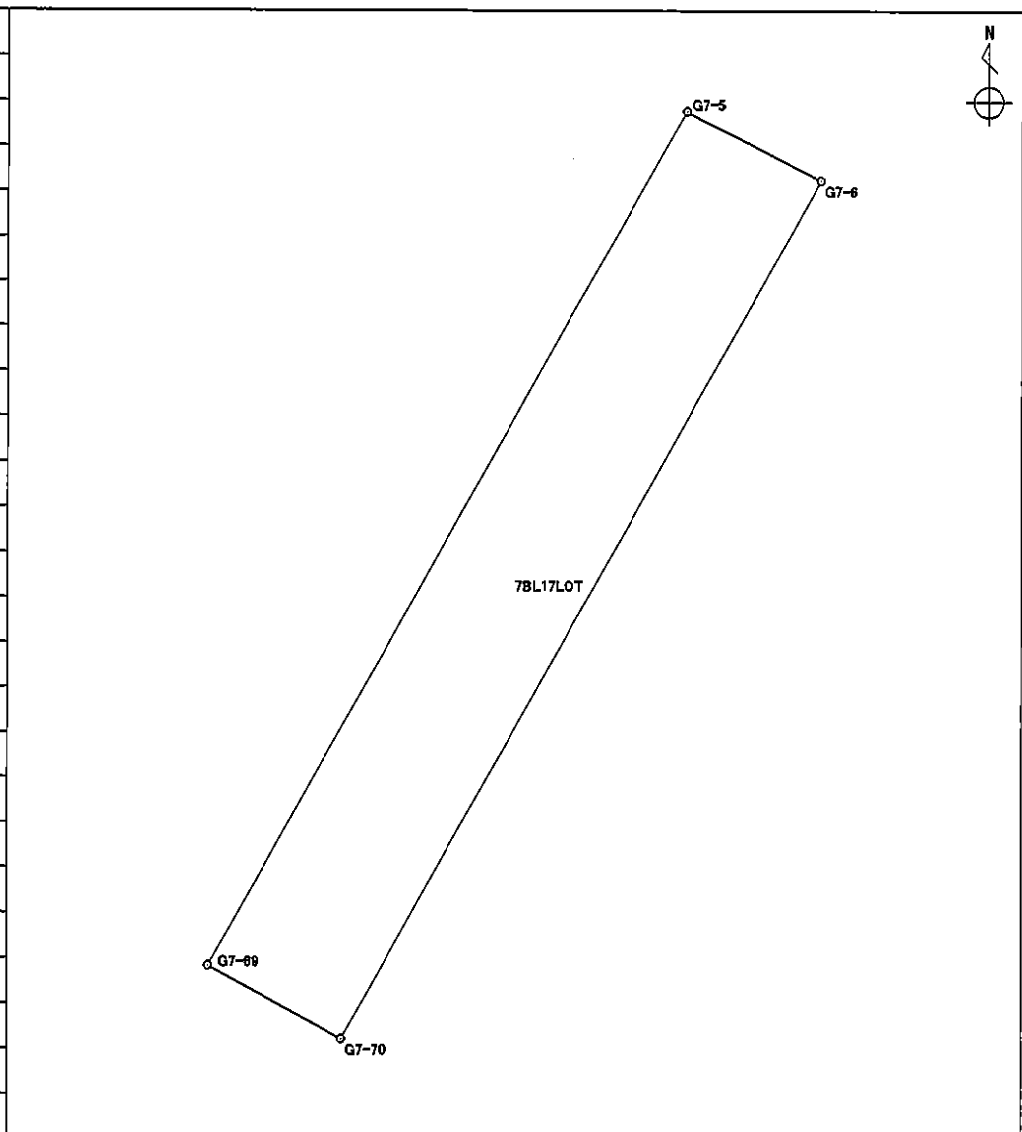
面積算出公式 $A = \frac{1}{2} \sum X_n \times (Y_{n+1} - Y_{n-1})$	面積	136.4213400	土地の所在	
	地積	136.42	土地の所有者	

座 標 面 積 計 算 書

世界測地系

地番 7BL17LOT 地目

境界点	X 座標	Y 座標	辺長	方向角	備考
G7-5	-150664.487	-38736.102	2.992	117° 26' 50"	
G7-6	-150665.866	-38733.447	19.476	208° 57' 23"	
G7-70	-150682.907	-38742.876	2.991	298° 55' 48"	
G7-69	-150681.460	-38745.494	19.398	28° 57' 29"	



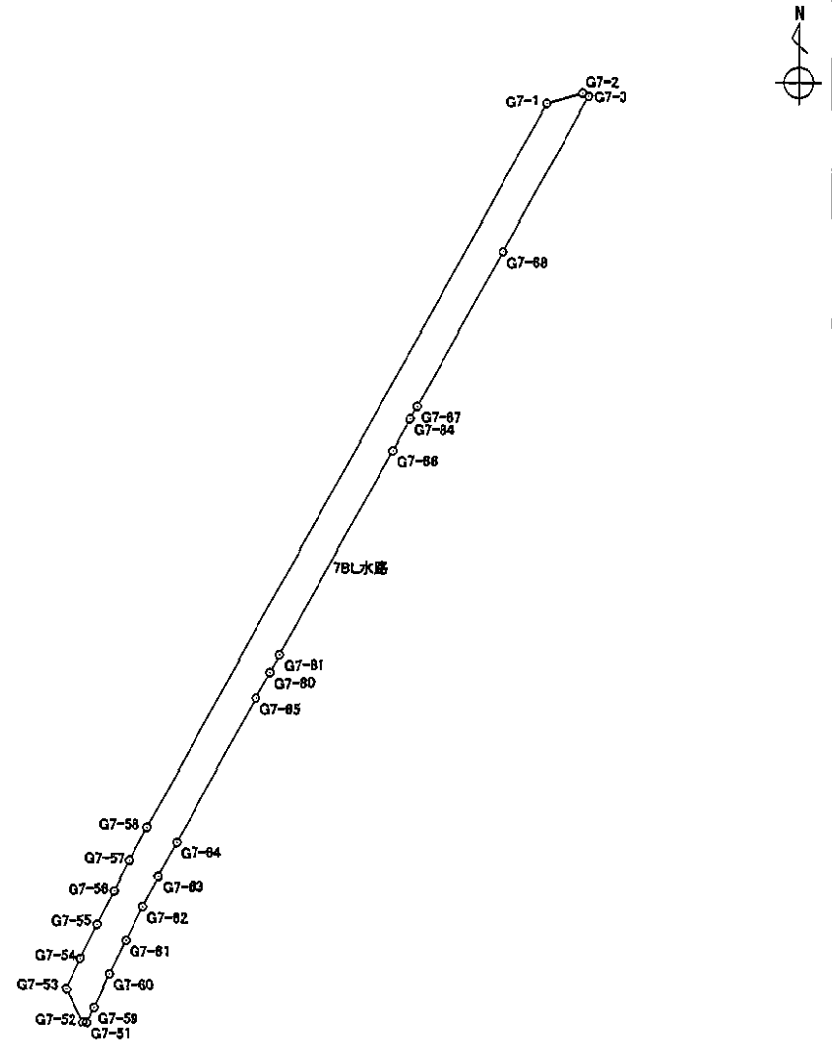
面積算出公式	$A = \frac{1}{2} \sum X_n \times (Y_{n+1} - Y_{n-1})$	面積	58.1359920	土地の所在	
		地積	58.13	土地の所有者	

座標面積計算書

世界測地系

地番 7BL水路 地目

境界点	X 座標	Y 座標	辺長	方向角	備考
G7-1	-150657.445	-38755.664	4.021	73° 22' 53"	
G7-2	-150656.295	-38751.811	0.710	118° 15' 45"	
G7-3	-150656.631	-38751.186	18.980	208° 55' 08"	
G7-68	-150673.244	-38760.364	18.978	208° 55' 04"	
G7-67	-150689.856	-38769.541	1.527	208° 53' 52"	
G7-84	-150691.193	-38770.279	3.865	208° 53' 57"	
G7-66	-150694.577	-38772.147	25.008	208° 54' 10"	
G7-81	-150716.470	-38784.234	2.196	208° 53' 15"	
G7-80	-150718.393	-38785.295	3.112	208° 54' 16"	
G7-65	-150721.117	-38786.799	17.551	208° 52' 52"	
G7-64	-150736.485	-38795.276	4.137	208° 01' 37"	
G7-63	-150740.137	-38797.220	3.709	207° 14' 57"	
G7-62	-150743.434	-38798.918	4.014	206° 32' 45"	
G7-61	-150747.025	-38800.712	4.009	205° 59' 24"	
G7-60	-150750.629	-38802.469	4.010	205° 16' 27"	
G7-59	-150754.255	-38804.181	1.795	204° 41' 42"	
G7-51	-150755.886	-38804.931	0.434	280° 45' 57"	
G7-52	-150755.805	-38805.357	4.051	333° 49' 15"	
G7-53	-150752.170	-38807.144	3.601	25° 55' 03"	
G7-54	-150748.931	-38805.570	4.015	26° 14' 22"	
G7-55	-150745.330	-38803.795	4.015	26° 39' 16"	
G7-56	-150741.742	-38801.994	3.695	27° 03' 52"	
G7-57	-150738.452	-38800.313	4.034	28° 00' 02"	
G7-58	-150734.890	-38798.419	88.463	28° 54' 06"	



面積算出公式		面積	390.1801595	土地の所在	
$A = \frac{1}{2} \sum X_n \times (Y_{n+1} - Y_{n-1})$		地積	390.18	土地の所有者	