

面積集計表

平成19年2月2日

現場名：平成18年度出来形確認測量

所有者	No.	地番No	地番名	面積	地積	坪数
	1	173	9BL1LOT	1283.5692135	1283.56	388.27
	2	174	9BL2LOT	183.1000290	183.10	55.38
	3	175	9BL4LOT	236.9480070	236.94	71.67
	4	176	9BL5LOT	75.8320695	75.83	22.93
	5	177	9BL6LOT	1066.1925160	1066.19	322.52
	6	178	9BL7LOT	159.6103925	159.61	48.28
	7	179	9BL8LOT	270.0309880	270.03	81.68
	8	180	9BL9LOT	592.3810220	592.38	179.19
	9	25	9BL水路	202.8612715	202.86	61.36

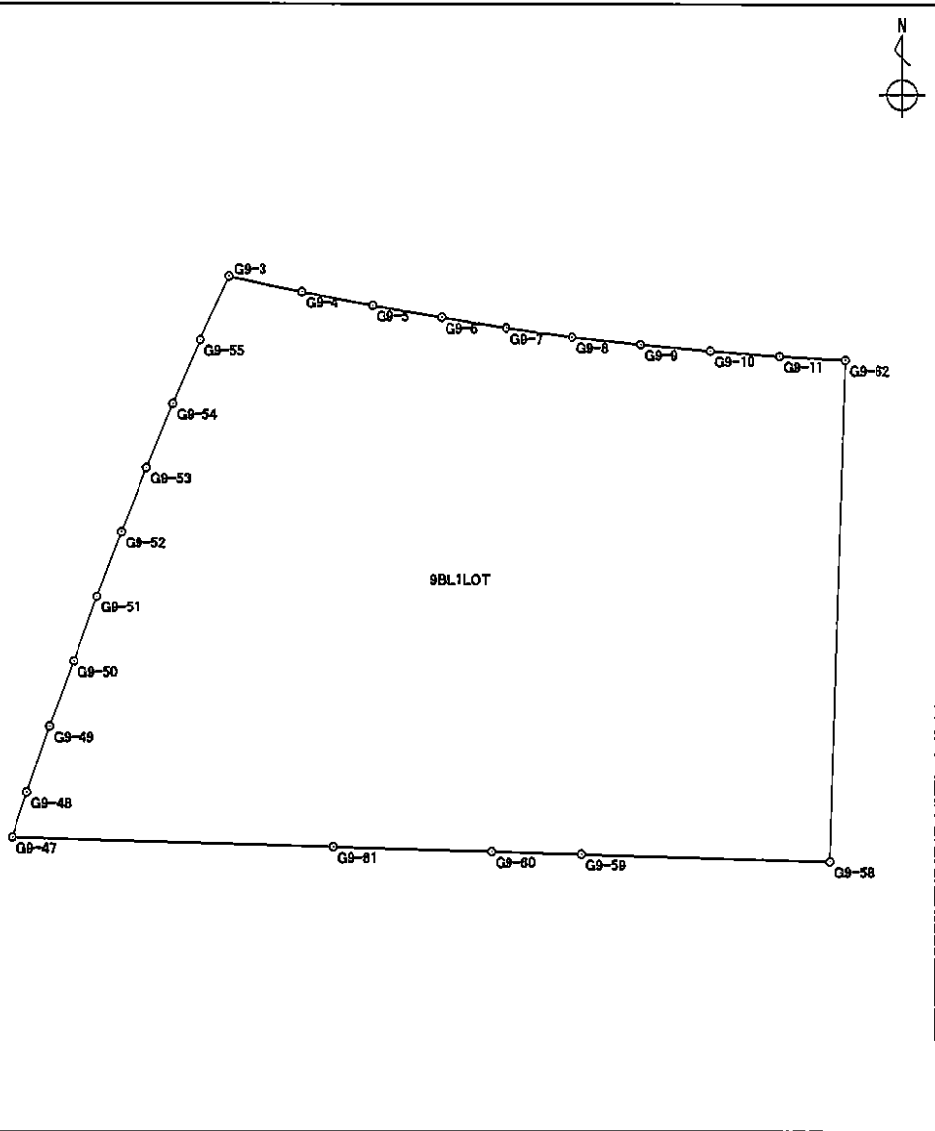
合計			9筆	4070.5255090	4070.50	1231.28
----	--	--	----	--------------	---------	---------

座標面積計算書

世界測地系

地番 9BL1LOT 地目

境界点	X座標	Y座標	辺長	方向角	備考
G9-3	-150761.479	-38807.439	4.274	101° 58' 40"	
G9-4	-150762.366	-38803.258	4.161	101° 05' 09"	
G9-5	-150763.166	-38799.175	4.014	99° 54' 46"	
G9-6	-150763.857	-38795.221	3.799	99° 05' 16"	
G9-7	-150764.457	-38791.470	3.816	97° 49' 58"	
G9-8	-150764.977	-38787.690	3.998	96° 04' 22"	
G9-9	-150765.400	-38783.714	4.017	95° 18' 48"	
G9-10	-150765.772	-38779.714	4.018	94° 28' 03"	
G9-11	-150766.085	-38775.708	3.805	93° 13' 27"	
G9-62	-150766.299	-38771.909	29.035	181° 39' 57"	
G9-58	-150795.322	-38772.753	14.362	271° 40' 18"	
G9-59	-150794.903	-38787.109	5.185	271° 40' 08"	
G9-60	-150794.752	-38792.292	9.112	271° 40' 00"	
G9-61	-150794.487	-38801.400	18.482	271° 40' 05"	
G9-47	-150793.949	-38819.874	2.721	18° 00' 08"	
G9-48	-150791.361	-38819.033	4.000	18° 57' 05"	
G9-49	-150787.578	-38817.734	3.999	19° 53' 55"	
G9-50	-150783.818	-38816.373	4.020	19° 38' 19"	
G9-51	-150780.032	-38815.022	4.003	20° 30' 15"	
G9-52	-150776.283	-38813.620	4.008	21° 18' 56"	
G9-53	-150772.549	-38812.163	4.006	21° 44' 35"	
G9-54	-150768.828	-38810.679	4.004	23° 03' 21"	
G9-55	-150765.144	-38809.111	4.028	24° 31' 22"	

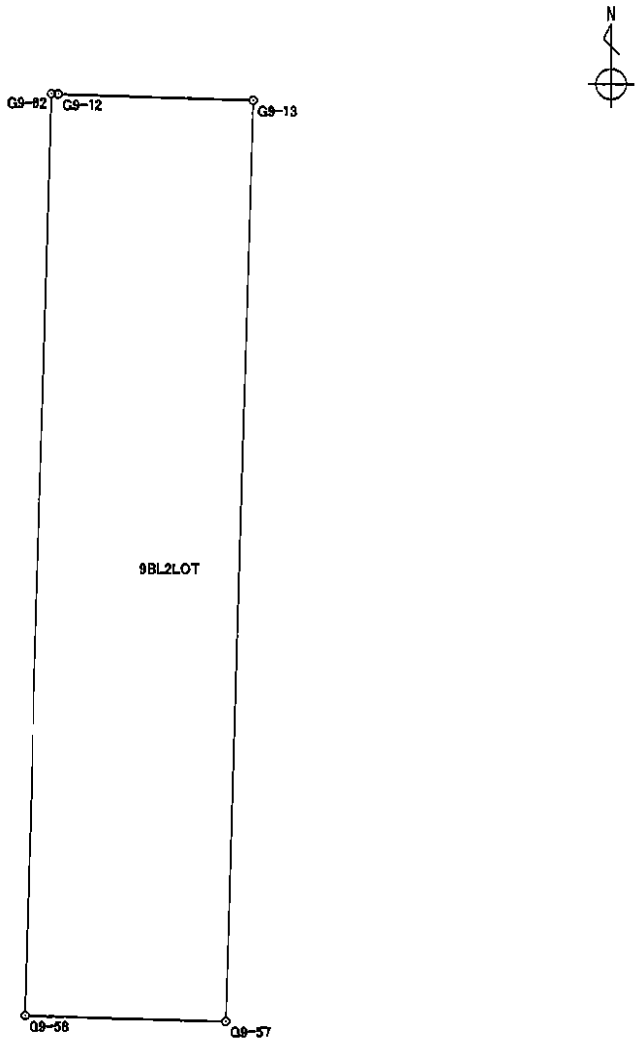


面積算出公式		面積	1283.5692135	土地の所在	
$A = \frac{1}{2} \sum X_n \times (Y_{n+1} - Y_{n-1})$		地積	1283.56	土地の所有者	

座標面積計算書

地番	9BL2LOT	地目	
----	---------	----	--

境界点	X座標	Y座標	辺長	方向角	備考
G9-62	-150766.299	-38771.909	0.213	93° 13' 28"	
G9-12	-150766.311	-38771.696	6.096	91° 48' 18"	
G9-13	-150766.503	-38765.603	29.014	181° 40' 01"	
G9-57	-150795.505	-38766.447	6.309	271° 39' 44"	
G9-58	-150795.322	-38772.753	29.035	1° 39' 57"	

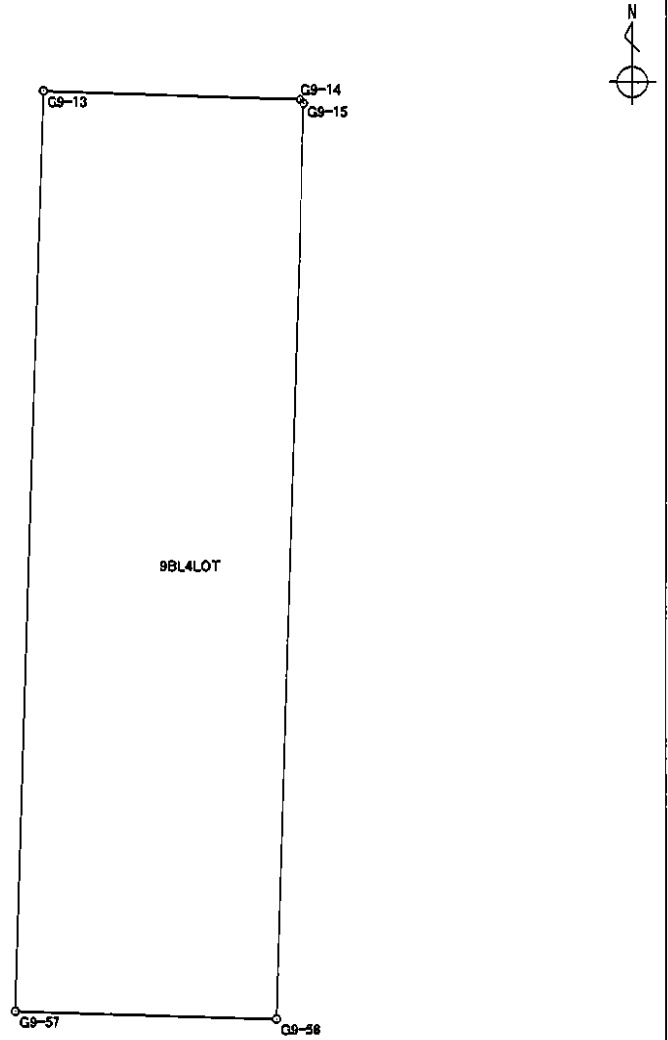


面積算出公式 $A = \frac{1}{2} \sum X_n \times (Y_{n+1} - Y_{n-1})$	面積 地積	183.1000290 183.10	土地の所在 土地の所有者
---	----------	-----------------------	-----------------

座標面積計算書

地番	9BL4LOT	地目	
----	---------	----	--

境界点	X座標	Y座標	辺長	方向角	備考
G9-13	-150766.503	-38765.603	8.048	91° 48' 05"	
G9-14	-150766.756	-38757.559	0.172	136° 39' 00"	
G9-15	-150766.881	-38757.441	28.874	181° 40' 01"	
G9-56	-150795.743	-38758.281	8.169	271° 40' 10"	
G9-57	-150795.505	-38766.447	29.014	1° 40' 01"	
面積算出公式		面積	236.9480070		
$A = \frac{1}{2} \sum X_n \times (Y_{n+1} - Y_{n-1})$		地積	236.94		
		土地の所在			
		土地の所有者			

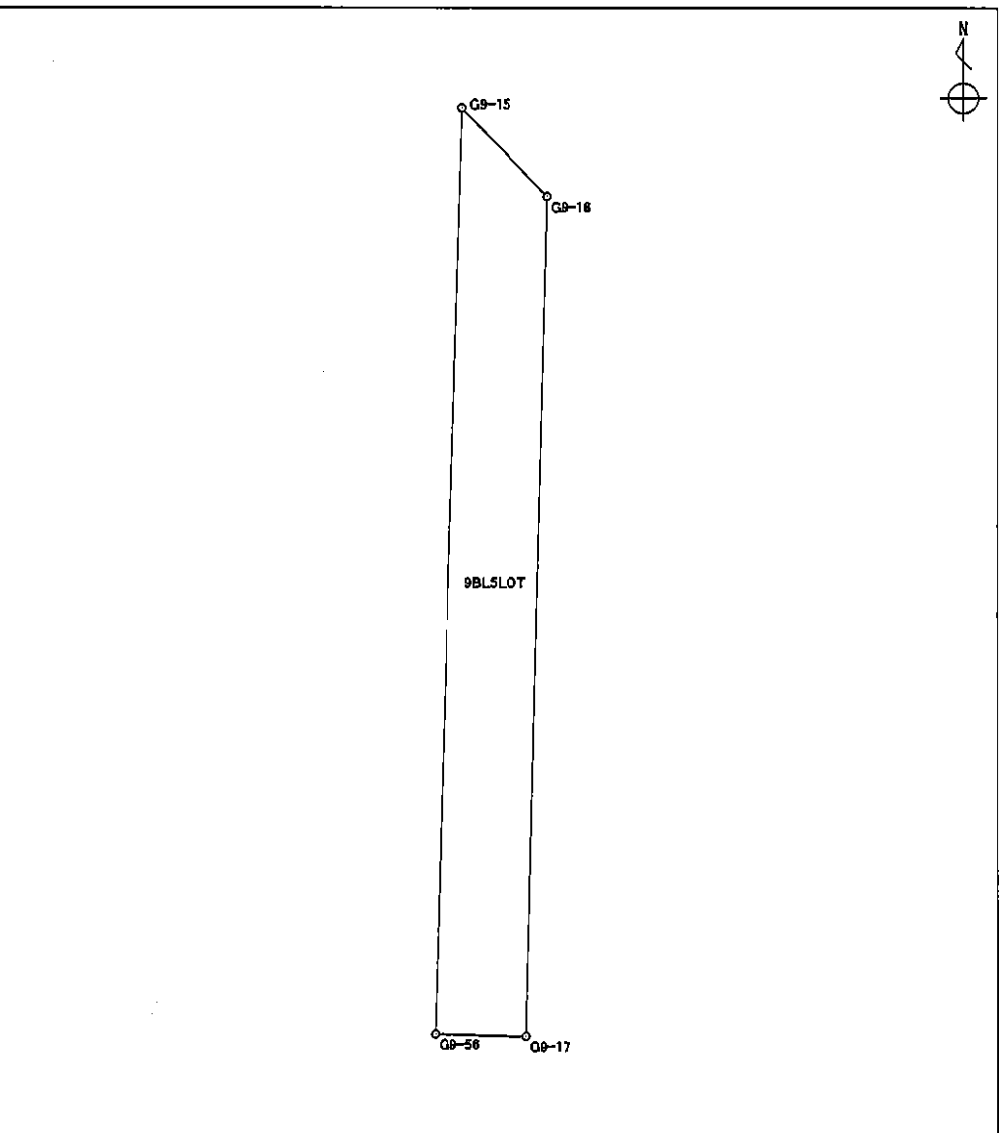


座標面積計算書

世界測地系

地番	9BL5LOT	地目	
----	---------	----	--

境界点	X座標	Y座標	辺長	方向角	備考
G9-15	-150766.881	-38757.441	3.817	136° 33' 00"	
G9-16	-150769.652	-38754.816	26.181	181° 26' 09"	
G9-17	-150795.825	-38755.472	2.810	271° 40' 20"	
G9-56	-150795.743	-38758.281	28.874	1° 40' 01"	



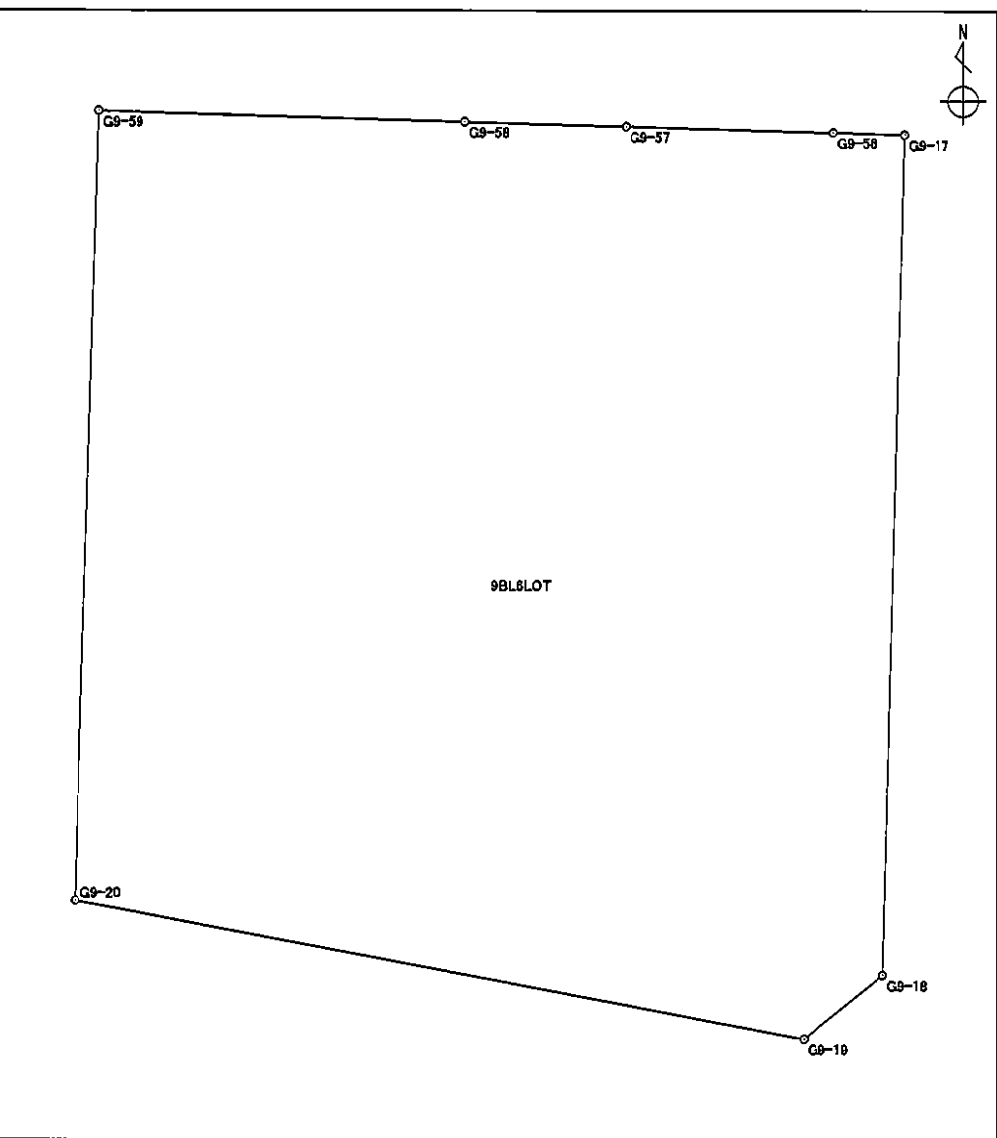
面積算出公式		面積	75.8320695	土地の所在	
$A = \frac{1}{2} \sum X_n \times (Y_{n+1} - Y_{n-1})$		地積	75.83	土地の所有者	

座標面積計算書

世界測地系

地番 9BL6LOT 地目

境界点	X 座標	Y 座標	辺長	方向角	備考
G9-17	-150795.825	-38755.472	33.218	181° 26' 07"	
G9-18	-150829.033	-38756.304	4.014	231° 02' 13"	
G9-19	-150831.557	-38759.425	29.114	280° 49' 38"	
G9-20	-150826.088	-38788.021	31.198	1° 40' 30"	
G9-59	-150794.903	-38787.109	14.362	91° 40' 18"	
G9-58	-150795.322	-38772.753	6.309	91° 39' 44"	
G9-57	-150795.505	-38766.447	8.169	91° 40' 10"	
G9-56	-150795.743	-38758.281	2.810	91° 40' 20"	

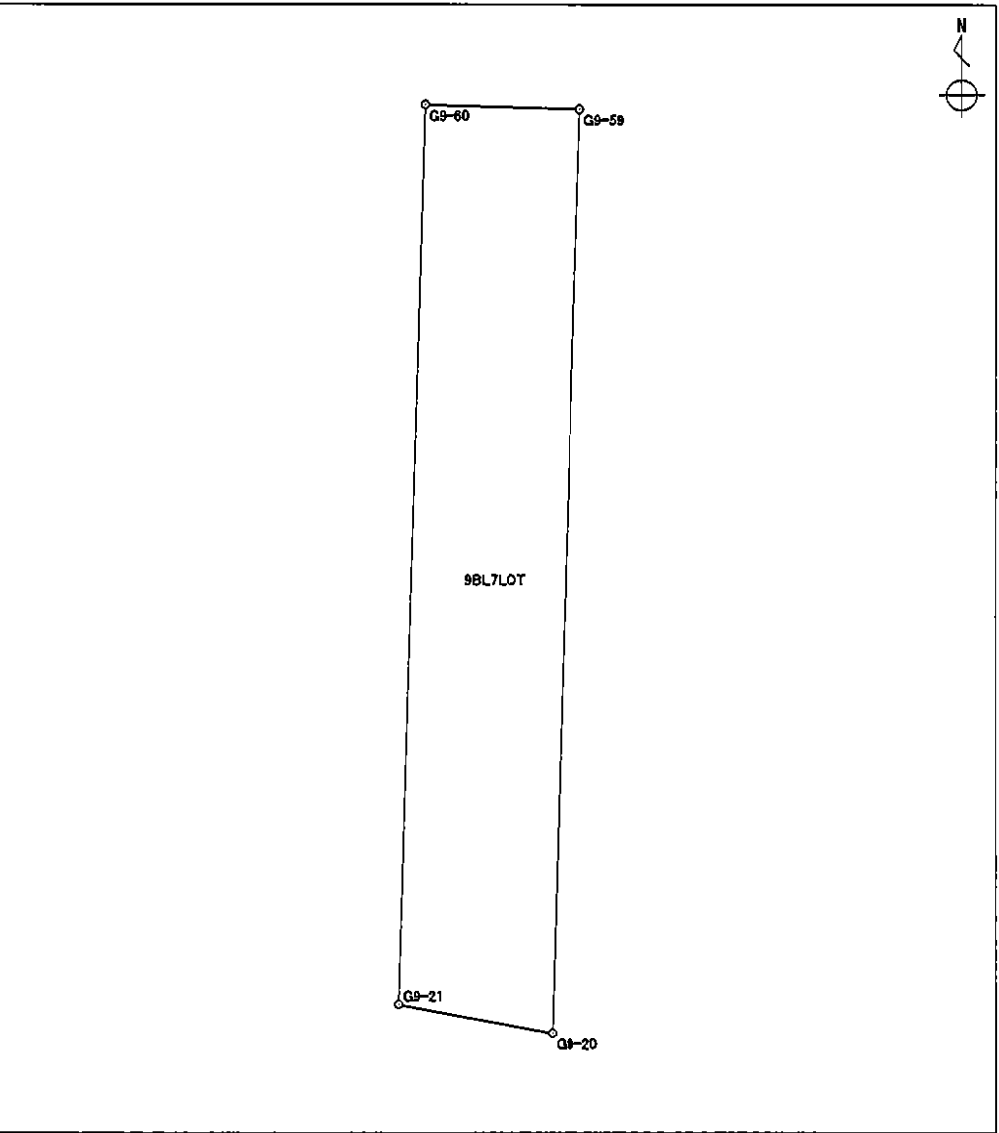


面積算出公式		面積	1066.1925160	土地の所在	
$A = \frac{1}{2} \sum X_n \times (Y_{n+1} - Y_{n-1})$		地積	1066.19	土地の所有者	

座 標 面 積 計 算 書

地番 9BL7LOT	地目
------------	----

境界点	X 座標	Y 座標	辺長	方向角	備考
G9-20	-150826.088	-38788.021	5.252	280° 49' 12"	
G9-21	-150825.102	-38793.180	30.363	1° 40' 33"	
G9-60	-150794.752	-38792.292	5.185	91° 40' 08"	
G9-59	-150794.903	-38787.109	31.198	181° 40' 30"	

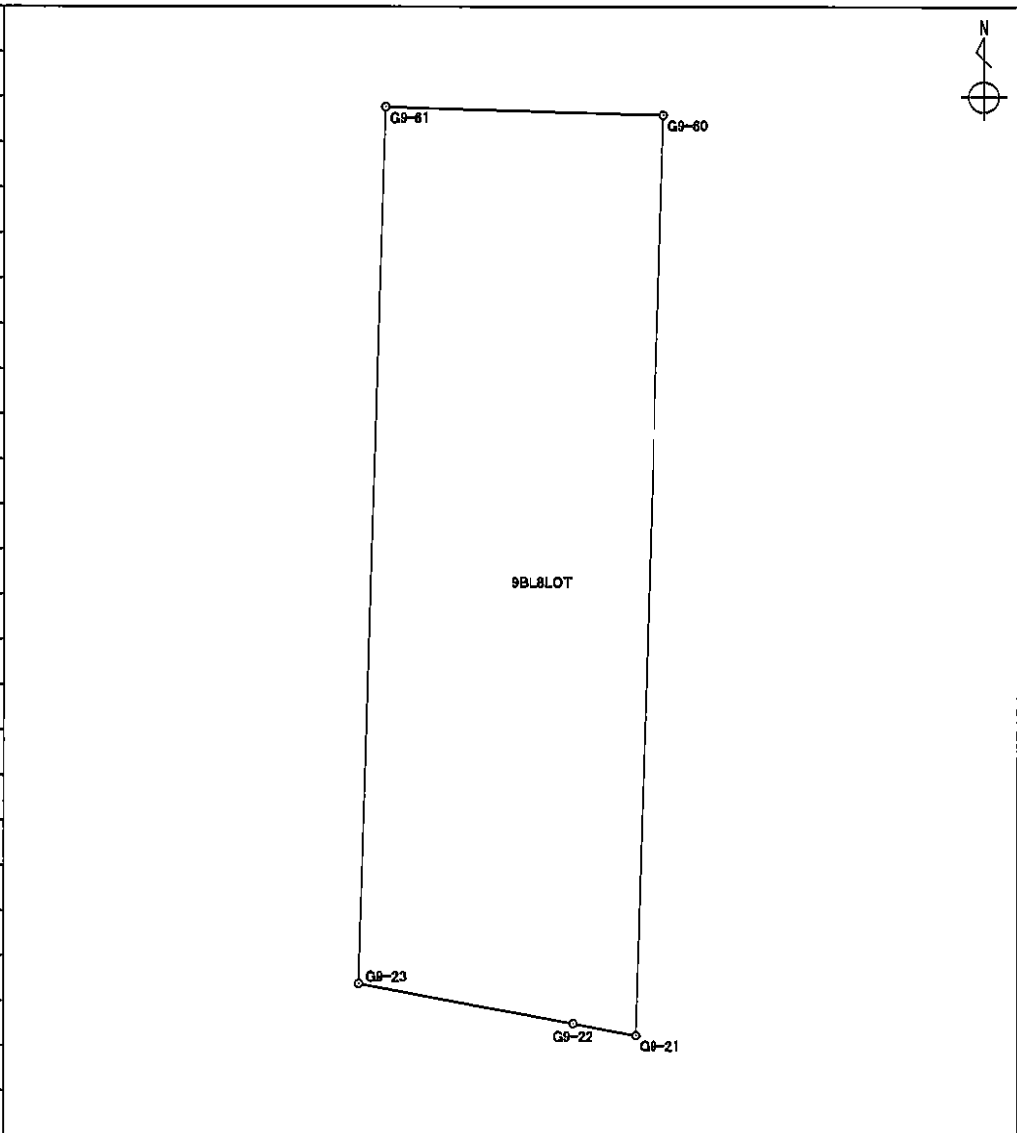


面積算出公式		面積	159.6103925	土地の所在
$A = \frac{1}{2} \sum X_n \times (Y_{n+1} - Y_{n-1})$		地積	159.61	土地の所有者

座 標 面 積 計 算 書

地番	9BL8LOT	地目	
----	---------	----	--

境界点	X座標	Y座標	辺長	方向角	備考
G9-21	-150825.102	-38793.180	2.091	280° 49' 54"	
G9-22	-150824.709	-38795.234	7.138	280° 44' 19"	
G9-23	-150823.379	-38802.247	28.904	1° 40' 45"	
G9-61	-150794.487	-38801.400	9.112	91° 40' 00"	
G9-60	-150794.752	-38792.292	30.363	181° 40' 33"	

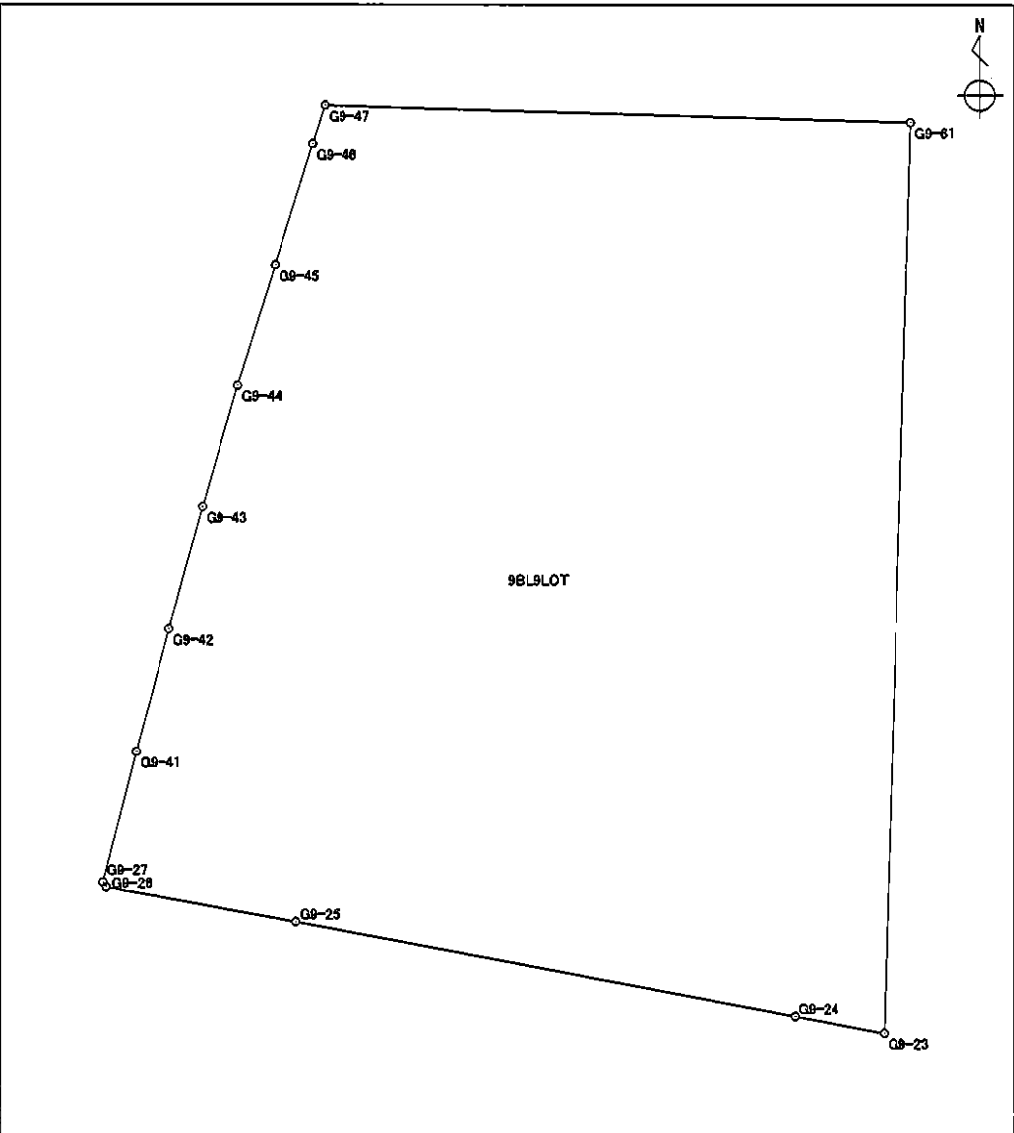


面積算出公式 $A = \frac{1}{2} \sum X_n \times (Y_{n+1} - Y_{n-1})$	面積	270.0309880	土地の所在
	地積	270.03	土地の所有者

座 標 面 積 計 算 書

地番 9BL9LOT 地目

境 界 点	X 座 標	Y 座 標	辺 長	方 向 角	備 考
G9-23	-150823.379	-38802.247	2.868	280° 43' 48"	
G9-24	-150822.845	-38805.065	16.023	280° 49' 39"	
G9-25	-150819.835	-38820.803	6.056	280° 30' 10"	
G9-26	-150818.731	-38826.758	0.184	327° 00' 08"	
G9-27	-150818.577	-38826.858	4.296	13° 54' 48"	
G9-41	-150814.407	-38825.825	4.005	14° 47' 59"	
G9-42	-150810.535	-38824.802	3.997	15° 26' 15"	
G9-43	-150806.682	-38823.738	4.009	16° 06' 09"	
G9-44	-150802.830	-38822.626	4.010	16° 54' 11"	
G9-45	-150798.993	-38821.460	4.009	17° 16' 57"	
G9-46	-150795.165	-38820.269	1.279	17° 59' 44"	
G9-47	-150793.949	-38819.874	18.482	91° 40' 05"	
G9-61	-150794.487	-38801.400	28.904	181° 40' 45"	



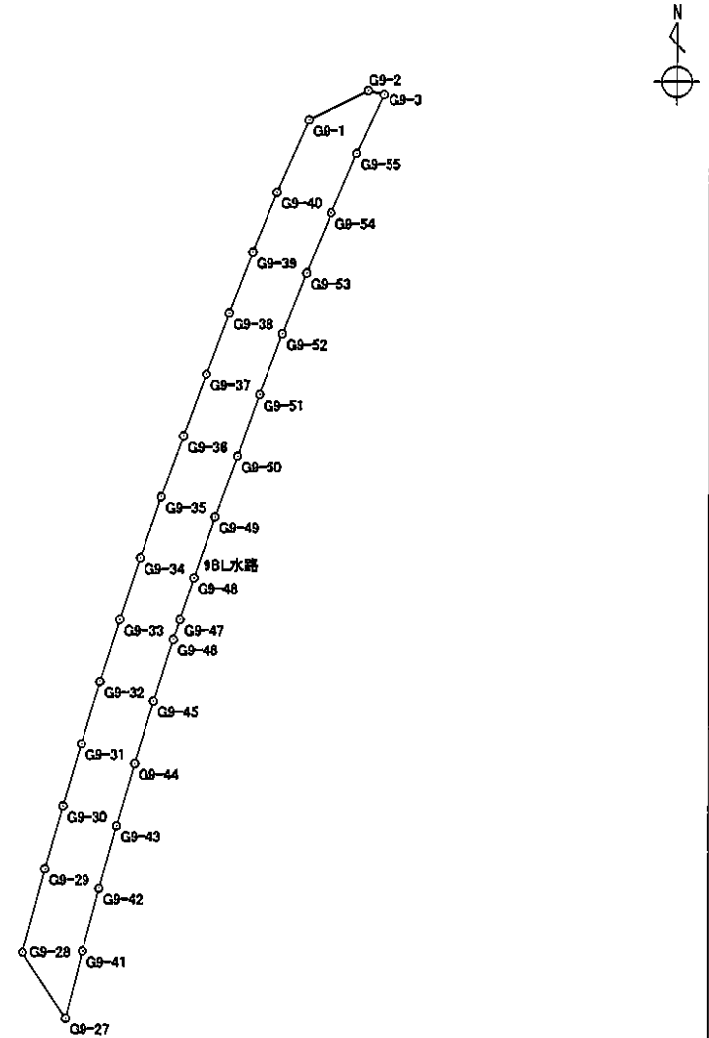
面積算出公式 $A = \frac{1}{2} \sum X_n \times (Y_{n+1} - Y_{n-1})$	面積	592.3810220	土地の所在
	地積	592.38	土地の所有者

座 標 面 積 計 算 書

世界測地系

地番	9BL水路	地目
----	-------	----

境 界 点	X 座 標	Y 座 標	辺 長	方 向 角	備 考
G9-1	-150763.080	-38812.048	4.073	63° 09' 29"	
G9-2	-150761.241	-38808.414	1.004	103° 43' 04"	
G9-3	-150761.479	-38807.439	4.028	204° 31' 22"	
G9-55	-150765.144	-38809.111	4.004	203° 03' 21"	
G9-54	-150768.828	-38810.679	4.006	201° 44' 35"	
G9-53	-150772.549	-38812.163	4.008	201° 18' 56"	
G9-52	-150776.283	-38813.620	4.003	200° 30' 15"	
G9-51	-150780.032	-38815.022	4.020	199° 38' 19"	
G9-50	-150783.818	-38816.373	3.999	199° 53' 55"	
G9-49	-150787.578	-38817.734	4.000	198° 57' 05"	
G9-48	-150791.361	-38819.033	2.721	198° 00' 08"	
G9-47	-150793.949	-38819.874	1.279	197° 59' 44"	
G9-46	-150795.165	-38820.269	4.009	197° 16' 57"	
G9-45	-150798.993	-38821.460	4.010	196° 54' 11"	
G9-44	-150802.830	-38822.626	4.009	196° 06' 09"	
G9-43	-150806.682	-38823.738	3.997	195° 26' 15"	
G9-42	-150810.535	-38824.802	4.005	194° 47' 59"	
G9-41	-150814.407	-38825.825	4.296	193° 54' 48"	
G9-27	-150818.577	-38826.858	4.856	327° 25' 10"	
G9-28	-150814.485	-38829.473	5.318	14° 42' 56"	
G9-29	-150809.341	-38828.122	4.016	15° 41' 26"	
G9-30	-150805.475	-38827.036	4.012	16° 12' 44"	
G9-31	-150801.623	-38825.916	4.005	16° 42' 56"	
G9-32	-150797.787	-38824.764	4.014	17° 24' 37"	



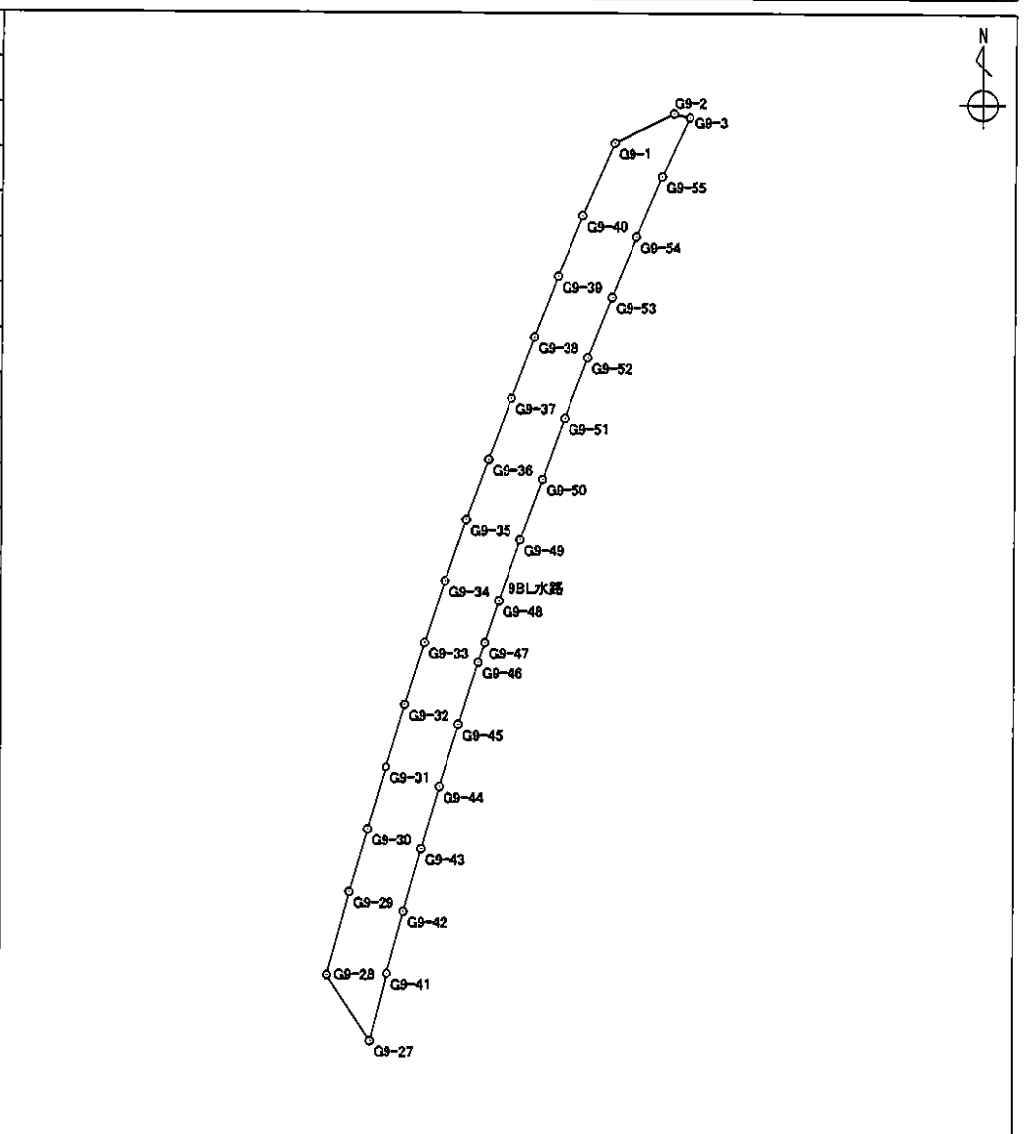
面積算出公式	面 積	土地の所在
$A = \frac{1}{2} \sum X_n \times (Y_{n+1} - Y_{n-1})$	地 積	土地の所有者

座標面積計算書

世界測地系

地番 9BL水路	地目
----------	----

境界点	X 座標	Y 座標	辺長	方向角	備考
G9-33	-150793.957	-38823.563	4.009	18° 10' 06"	
G9-34	-150790.148	-38822.313	4.011	18° 42' 54"	
G9-35	-150786.349	-38821.026	3.991	19° 33' 23"	
G9-36	-150782.588	-38819.690	4.039	20° 02' 11"	
G9-37	-150778.793	-38818.306	4.026	20° 27' 22"	
G9-38	-150775.021	-38816.899	4.009	21° 01' 16"	
G9-39	-150771.279	-38815.461	4.007	22° 00' 02"	
G9-40	-150767.564	-38813.960	4.875	23° 05' 37"	



面積算出公式		面積	202.8612715	土地の所在	
$A = \frac{1}{2} \sum X_n \times (Y_{n+1} - Y_{n-1})$	地積		202.86	土地の所有者	