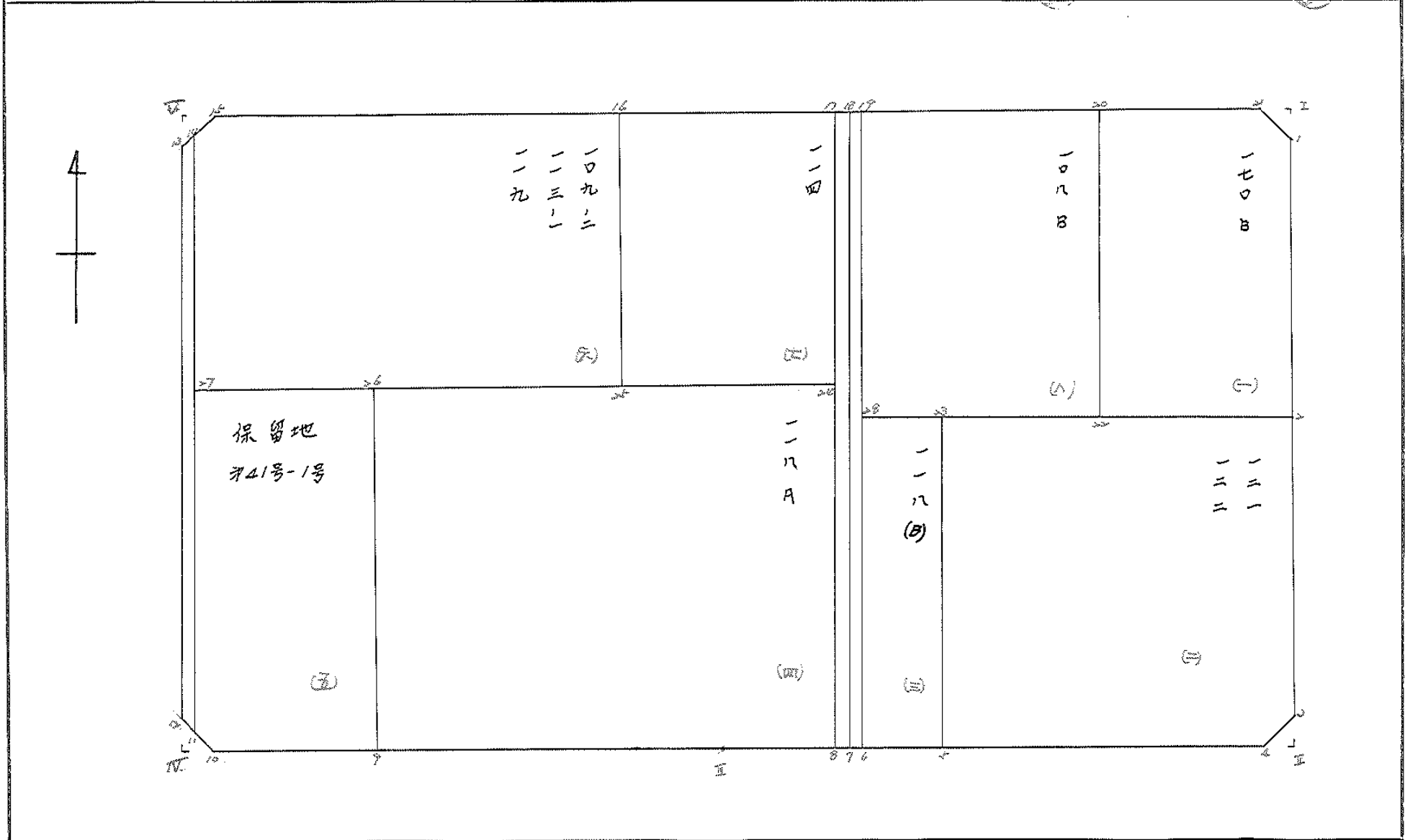


**BLOCK NO. 41**

画地略図	工区	第2	ブロック	41	記入者	点検者
------	----	----	------	----	-----	-----





\*\* サハヨウ メンセキ ケイサン ショウ \*\*

ダイ 2 コウ 41 ヲ ロック センメンセキ

テ ン メ イ	X	Y	Y * (XN-1)	X * (YN-1)
I	- 152,232.458//	- 39,073.044//		
II	- 152,283.112//	- 39,073.729//	+ 5,948,289,808.895882//	+ 5,950,164,735.632928//
III	- 152,283.661//	- 39,133.368//	+ 5,959,351,062.081216//	+ 5,950,290,501.041869//
IV	- 152,282.252//	- 39,203.345//	+ 5,970,028,900.046045//	+ 5,959,317,407.384736//
V	- 152,230.754//	- 39,202.677//	+ 5,969,871,937.988604//	+ 5,967,954,768.672130//
I	- 152,232.458//	- 39,073.044//	+ 5,948,118,949.195176//	+ 5,967,919,879.890066//
			+ 29,795,660,658.206923//	+ 29,795,647,292.621729//
		+) 29,795,660,658.206923//		29,795,647,292.621729//
			13,365.5851//	
		A=	6,682.79//	

$$6682.79 - (4.50 + 4.49 + 4.50 + 4.50) = 6664.80$$

# 面地計算



\*\* サハヨウ メンセキ ケイサン ショウ \*\*

タイ 2 コウ 417 ロック 109- 2 ロット 112-1, 119

テンメイ	X	Y	Y * (XN-1)	X * (YN-1)
14	- 152,232.767	- 39,201.703		
15	- 152,230.793	- 39,199.677	+ 5,967,475,295.216259	+ 5,967,706,334.640479
16	- 152,231.534	- 39,143.303	+ 5,958,816,056.329279	+ 5,967,426,962.014518
25	- 152,256.629	- 39,143.522	+ 5,958,878,400.222748	+ 5,959,827,362.705587
27	- 152,255.854	- 39,202.003	+ 5,968,764,826.827887	+ 5,959,830,370.677788
14	- 152,232.767	- 39,201.703	+ 5,968,688,768.519362	+ 5,967,829,388.632301
			+ 29,822,623,347.115535	+ 29,822,620,418.670673
		±)		
			29,822,623,347.115535	29,822,620,418.670673
			2,928.4448	
		A=	1,464.22	

\*\* サハヨウ メンセキ ケイサン ショウ \*\*

タイ 2 コウ 417 ロック 114 ロット

テンメイ	X	Y	Y * (XN-1)	X * (YN-1)
16	- 152,231.534	- 39,143.303		
17	- 152,231.850	- 39,119.288	+ 5,955,189,221.227792	+ 5,958,857,430.800550
24	- 152,256.947	- 39,119.507	+ 5,955,234,921.697950	+ 5,956,183,359.693736
25	- 152,256.629	- 39,143.522	+ 5,959,873,154.547334	+ 5,956,204,263.961903
16	- 152,231.534	- 39,143.303	+ 5,959,827,362.705587	+ 5,958,878,400.222748
			+ 23,830,124,660.178663	+ 23,830,123,454.678937
		±)		
			23,830,124,660.178663	23,830,123,454.678937
			1,205.4997	
		A=	602.74	

\*\* サハヨウ メンセキ ケイサン ショウ \*\*

タイ 2 コウ 417 ロック 108 ロット B

テンメイ	X	Y	Y * (XN-1)	X * (YN-1)
19	- 152,231.876	- 39,117.288		
20	- 152,232.223	- 39,090.919	+ 5,950,883,933.934044	+ 5,954,911,709.971224
22	- 152,260.041	- 39,091.297	+ 5,950,955,042.263231	+ 5,951,984,929.667679
28	- 152,259.689	- 39,117.531	+ 5,956,036,873.878771	+ 5,952,028,723.826633
19	- 152,231.876	- 39,117.288	+ 5,955,986,105.403432	+ 5,954,935,128.618156
			+ 23,813,861,955.479478	+ 23,813,860,492.083692
		±)		
			23,813,861,955.479478	23,813,860,492.083692
			1,463.3957	
		A=	731.69	



\*\* サハヒヨウ メンセキ ケイサン ショウ \*\*

ダイ 2 コウク 4170 ロック 1210 ット  
122

テンメイ X Y Y \* (XN-1) X \* (YN-1)

2	- 152,260.281	- 39,073.420		
3	- 152,280.112	- 39,073.688	+ 5,949,370,714.586328	+ 5,950,104,773.823040
4	- 152,283.140	- 39,076.729	+ 5,950,608,668.713648	+ 5,950,263,900.020320
5	- 152,283.464	- 39,112.011	+ 5,956,099,846.794540	+ 5,950,739,653.909256
23	- 152,259.760	- 39,112.243	+ 5,956,147,848.849752	+ 5,955,185,407.977360
2	- 152,260.281	- 39,073.420	+ 5,949,309,551.579200	+ 5,955,241,109.720283
			+ 29,761,536,630.523468	+ 29,761,534,845.450259
		±)	29,761,536,630.523468	29,761,534,845.450259
			1,785.0732	
		A=	892.53	

\*\* サハヒヨウ メンセキ ケイサン ショウ \*\*

ダイ 2 コウク 4170 ロック 1180 ット 5

テンメイ X Y Y \* (XN-1) X \* (YN-1)

5	- 152,283.464	- 39,112.011		
6	- 152,283.517	- 39,117.740	+ 5,956,984,951.051360	+ 5,956,114,592.022687
28	- 152,259.689	- 39,117.531	+ 5,956,955,197.036527	+ 5,956,054,926.782860
23	- 152,259.760	- 39,112.243	+ 5,955,217,955.272427	+ 5,956,025,881.852560
5	- 152,283.464	- 39,112.011	+ 5,955,185,407.977360	+ 5,956,147,848.849752
			+ 23,824,343,511.337674	+ 23,824,343,249.507859
		±)	23,824,343,511.337674	23,824,343,249.507859
			261.8298	
		A=	130.91	

\*\* サハヒヨウ メンセキ ケイサン ショウ \*\*

ダイ 2 コウク 4170 ロック スイ 13号線

テンメイ X Y Y \* (XN-1) X \* (YN-1)

6	- 152,283.517	- 39,117.740		
7	- 152,283.526	- 39,118.740	+ 5,957,139,307.808580	+ 5,956,987,376.351240
18	- 152,231.863	- 39,118.288	+ 5,957,070,827.723488	+ 5,955,118,668.412620
19	- 152,231.876	- 39,117.288	+ 5,954,897,627.747544	+ 5,955,050,368.148288
6	- 152,283.517	- 39,117.740	+ 5,954,966,945.080240	+ 5,956,918,192.141896
			+ 23,824,074,708.359852	+ 23,824,074,605.054044
		±)	23,824,074,708.359852	23,824,074,605.054044
			103.3058	
		A=	51.65	
			51.67	

水路13号線 103.32



\*\* サハヨウ メンセキ ケイサン ショウ \*\*

タイ 2 コウ 41ヲ ロック ト ロアケ

テンメイ	X	Y	Y * (XN-1)	X * (YN-1)
7	- 152,283.526	- 39,118.740		
8	- 152,283.536	- 39,119.740	+ 5,957,291,943.403240	+ 5,957,140,051.064640
17	- 152,231.850	- 39,119.288	+ 5,957,223,502.442368	+ 5,955,270,391.719000
18	- 152,231.863	- 39,118.288	+ 5,955,049,351.072800	+ 5,955,202,091.473544
7	- 152,283.526	- 39,118.740	+ 5,955,118,668.412620	+ 5,957,070,827.723488
			+ 23,824,683,465.331028	+ 23,824,683,361.980672
		±)	23,824,683,465.331028	23,824,683,361.980672
		A=	103.3503	
			51.67	

\*\* サハヨウ メンセキ ケイサン ショウ \*\*

タイ 2 コウ 41ヲ ロック 1180ットA

テンメイ	X	Y	Y * (XN-1)	X * (YN-1)
8	- 152,283.536	- 39,119.740		
III	- 152,283.661	- 39,133.368	+ 5,959,367,654.629248	+ 5,957,297,224.568140
9	- 152,282.766	- 39,177.797	+ 5,966,138,357.074817	+ 5,959,337,521.935888
26	- 152,256.181	- 39,177.285	+ 5,966,025,324.170310	+ 5,965,061,751.213257
24	- 152,256.947	- 39,119.507	+ 5,956,186,738.422767	+ 5,965,013,805.848895
8	- 152,283.536	- 39,119.740	+ 5,956,252,179.833780	+ 5,957,256,852.536752
			+ 29,803,970,254.130922	+ 29,803,967,156.102932
		±)	29,803,970,254.130922	29,803,967,156.102932
		A=	3,098.0279	
			1,549.01	

\*\* サハヨウ メンセキ ケイサン ショウ \*\*

タイ 2 コウ 41ヲ ロック ホリユウ チ 41-1

テンメイ	X	Y	Y * (XN-1)	X * (YN-1)
9	- 152,282.766	- 39,177.797		
10	- 152,282.312	- 39,200.345	+ 5,969,536,964.754270	+ 5,966,085,506.226664
11	- 152,280.271	- 39,202.320	+ 5,969,819,925.363840	+ 5,969,439,159.893495
27	- 152,255.854	- 39,202.003	+ 5,969,691,640.582813	+ 5,968,782,710.381280
26	- 152,256.181	- 39,177.285	+ 5,964,970,985.076390	+ 5,968,747,264.330543
9	- 152,282.766	- 39,177.797	+ 5,965,061,751.213257	+ 5,966,025,324.170310
			+ 29,839,081,266.990570	+ 29,839,079,965.002292
		±)	29,839,081,266.990570	29,839,079,965.002292
		A=	1,301.9882	
			650.99	



\*\* サハヨウ メンセキ ケイサン ショウ \*\*

タイ 2 コウ 417 ロック スミキリ

テンメイ	X	Y	Y * (XN-1)	X * (YN-1)
V	- 152,230.754	- 39,202.677		
15	- 152,230.793	- 39,199.677	+ 5,967,396,386.266458	+ 5,967,854,607.432861
13	- 152,233.754	- 39,202.716	+ 5,967,860,544.433788	+ 5,967,513,985.297458
V	- 152,230.754	- 39,202.677	+ 5,967,970,686.559458	+ 5,967,859,015.527864
			+ 17,903,227,617.259704	+ 17,903,227,608.258183
		±)	17,903,227,617.259704	17,903,227,608.258183
			9.0015	
		A=	4.50	

\*\* サハヨウ メンセキ ケイサン ショウ \*\*

タイ 2 コウ 417 ロック スイロ 15号線

テンメイ	X	Y	Y * (XN-1)	X * (YN-1)
11	- 152,280.271	- 39,202.320		
12	- 152,279.252	- 39,203.306	+ 5,969,890,061.775926	+ 5,969,699,966.264640
13	- 152,233.754	- 39,202.716	+ 5,969,760,268.848432	+ 5,968,066,441.590724
14	- 152,232.767	- 39,201.703	+ 5,967,822,410.883062	+ 5,967,937,930.595172
11	- 152,280.271	- 39,202.320	+ 5,967,877,646.419440	+ 5,969,645,956.501513
			+ 23,875,350,387.926860	+ 23,875,350,294.952049
		±)	23,875,350,387.926860	23,875,350,294.952049
			92.9748	
		A=	46.48	

\*\* サハヨウ メンセキ ケイサン ショウ \*\*

タイ 2 コウ 417 ロック 170ロット B

テンメイ	X	Y	Y * (XN-1)	X * (YN-1)
1	- 152,235.458	- 39,073.085		
2	- 152,260.281	- 39,073.420	+ 5,948,359,989.326360	+ 5,949,273,901.636885
22	- 152,260.041	- 39,091.297	+ 5,952,051,865.874457	+ 5,949,320,531.210220
20	- 152,232.223	- 39,090.919	+ 5,951,984,929.667679	+ 5,950,955,042.263231
21	- 152,232.419	- 39,076.044	+ 5,948,633,044.165812	+ 5,950,905,160.303061
1	- 152,235.458	- 39,073.085	+ 5,948,190,247.342615	+ 5,948,759,455.168152
			+ 29,749,220,076.376923	+ 29,749,219,090.581549
		±)	29,749,220,076.376923	29,749,219,090.581549
			985.7953	
		A=	492.89	





\*\* ガキョウ メンセキ ケイサン ショウ \*\*

タイ 2 コウ 41 フ ロック スミキリ

テンメイ	X	Y	Y * (XN-1)	X * (YN-1)
I	- 152,232.458//	- 39,073.044//		
1	- 152,235.458//	- 39,073.085//	+ 5,948,191,771.192930//	+ 5,948,302,748.794152//
21	- 152,232.419//	- 39,076.044//	+ 5,948,759,455.168152//	+ 5,948,190,247.342615//
I	- 152,232.458//	- 39,073.044//	+ 5,948,184,005.813436//	+ 5,948,642,227.036152//
			+ 17,845,135,232.174518//	+ 17,845,135,223.172919//
		±)	17,845,135,232.174518//	17,845,135,223.172919//
			9.0015//	
		A=	4.50//	

\*\* ガキョウ メンセキ ケイサン ショウ \*\*

タイ 2 コウ 41 フ ロック スミキリ

テンメイ	X	Y	Y * (XN-1)	X * (YN-1)
II	- 152,283.112//	- 39,073.729//		
4	- 152,283.140//	- 39,076.729//	+ 5,950,725,898.900648//	+ 5,950,270,143.629060//
3	- 152,280.112//	- 39,073.688//	+ 5,950,263,900.020320//	+ 5,950,608,668.713648//
II	- 152,283.112//	- 39,073.729//	+ 5,950,151,828.377648//	+ 5,950,262,805.957056//
			+ 17,851,141,627.298616//	+ 17,851,141,618.299764//
		±)	17,851,141,627.298616//	17,851,141,618.299764//
			8.9988//	
		A=	4.49//	

\*\* ガキョウ メンセキ ケイサン ショウ \*\*

タイ 2 コウ 41 フ ロック スミキリ

テンメイ	X	Y	Y * (XN-1)	X * (YN-1)
IV	- 152,282.252//	- 39,203.345//		
12	- 152,279.252//	- 39,203.306//	+ 5,969,967,723.525112//	+ 5,969,856,052.497940//
10	- 152,282.312//	- 39,200.345//	+ 5,969,399,214.741940//	+ 5,969,970,075.723472//
IV	- 152,282.252//	- 39,203.345//	+ 5,969,976,014.733640//	+ 5,969,516,815.776940//
			+ 17,909,342,953.000692//	+ 17,909,342,943.998352//
		±)	17,909,342,953.000692//	17,909,342,943.998352//
			9.0023//	
		A=	4.50//	

計年月  
算日

計算者



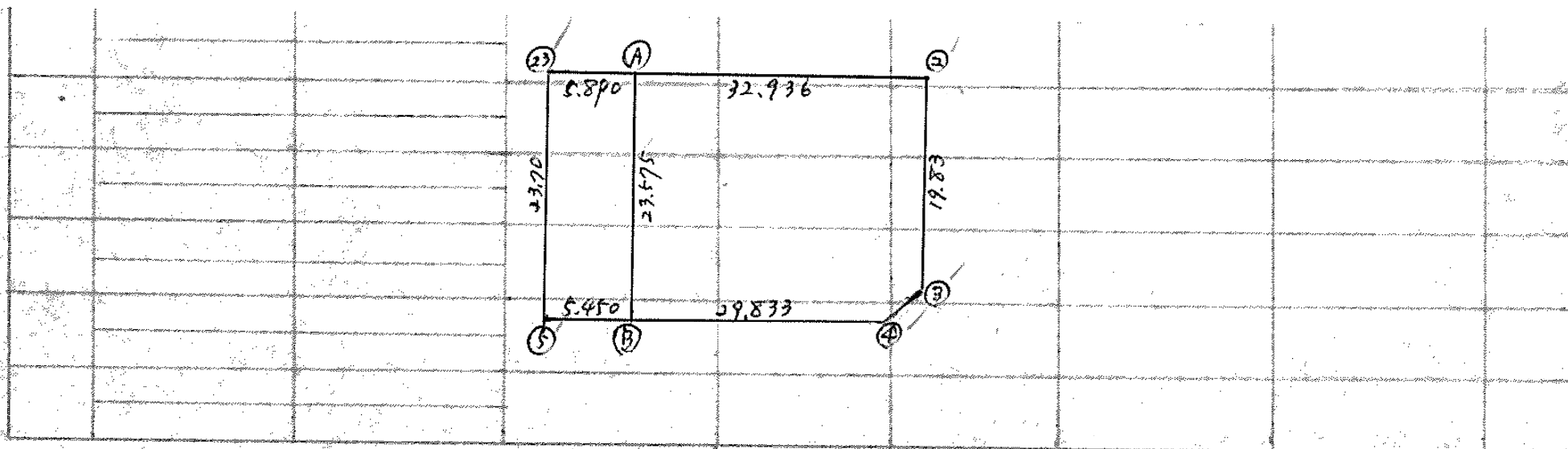
檢査者



第2地区  
B.NO. 41

各筆面積計算書

地番	算式	隅切	地積	摘要
1	170(B)		492 89 1/2	
2	121, 122		892 13 1/2	
3	118(B)		100 91 1/2	
4	118(A)		1549 01 1/2	
5	保留地第41-1号		650 99 1/2	
6	109-2, 113-1, 119		1264 22 1/2	
7	114		602 76 1/2	
8	108(B)		731 69 1/2	
	水路 第15号線	46 48 1/2		
	" 13号線	103 32		
	泥上	<del>51 65 1/2</del>		
		51 67 1/2		
	計	149 80 1/2	6514 98 1/2 = 6664.78 1/2	
			全面積	6664.80 1/2
			差	-0.02 1/2
	宅地			
	換地面積		5863 99 1/2	7筆
	保留地面積		650 99 1/2	1筆
	公共用地			
	水路		149 80 1/2	泥上付も含む
			計 6664 78 1/2	



計算者

吳煥着

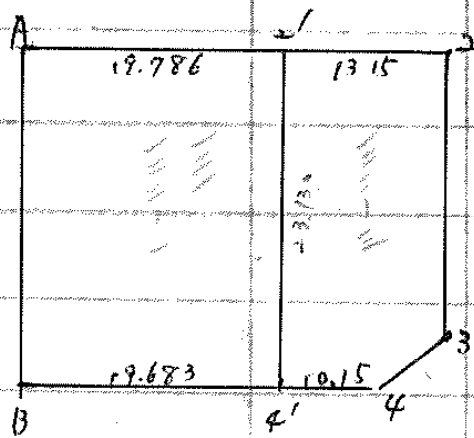
# 座標法面積計算 (新保122-2)

測點	X	$\Delta x$	Y	$\Delta y$	(+) $F_1$ $\Delta x \cdot \Delta y$	(-) $F_2$ $\Delta x \cdot \Delta y$
			(-100)			
27	259.760		112.243			
		-0.079		18.596		1.469084
A	259.839		106.353			
		-23.575		12.914		304.44755
B	283.414		106.561			
		-0.050		18.572		0.928600
5	283.464		112.071			
		+23.704		24.254	574.916816	
23	259.760		112.243			
Σ =					574.916816	306.845234
F = (F <sub>1</sub> ) ~ (F <sub>2</sub> ) =						268.071582
計算者					F / 2 =	134.035791
点検者					X 0.8025 =	

# 座標法面積計算

新保121  
新保122-1

測点	X	Δx	Y	Δy	(+) F <sub>1</sub> Δx · Δy	(-) F <sub>2</sub> Δx · Δy
			(-70)			
A	259.839		106.353			
		-0.442		-39.773		17.579666
2	260.281		73.420			
		19.831		7.108		140.958748
3	280.112		73.688			
		-3.028		10.417		31.542676
4	283.140		76.729			
		-0.274		43.290		11.861460
B	283.414		106.561			
		+23.575		-72.914	1718.94755	
A	259.839		106.353			
Σ =					1718.94755	201.94255
F = (F <sub>1</sub> ) - (F <sub>2</sub> ) =						1517.00500
計算者					F / 2 =	758.50250
点検者					× 0.3025 =	



計算者

検査者

# 座標法面積計算 (122~3)

順 號	X	$\Delta X$	Y	$\Delta Y$	(-) F <sub>1</sub> $\Delta X \cdot \Delta Y$	(-) F <sub>2</sub> $\Delta X \cdot \Delta Y$
			(-70)			
2	260.281		73.420			
		-19.831		7.108		140.958748
3	280.112		73.688			
		-3.028		10.417		31.542676
4	283.160		76.729			
		-0.093		23.608		2.195549
4'	283.233		86.879			
		+23.128		33.448	773.585344	
2'	260.105		86.569			
		-0.176		19.989		3.518069
2	260.281		73.420			
					$\Sigma =$	773.585344
					$F = (F_1) \sim (F_2) =$	178.215032
					$F / 2 =$	595.370312
計算者					$F / 2 =$	297.685156
点検者					$\times 0.3025 =$	(90.0423)

# 座標法面積計算 (12/122-1)

測点	X	Δx	Y	Δy	(+) F <sub>1</sub> Δx · Δy	(-) F <sub>2</sub> Δx · Δy
			(-80)			
2'	260.105		86.569			
		-23.128		13.448		311.025344
4'	283.223		86.879			
		-0.181		33.440		6.052640
B	283.414		106.561			
		+23.575		52.914	1247.447550	
A	259.839		106.353			
		-0.266		32.922		8.757252
2'	260.105		86.569			
Σ =					1247.447550	325.835236
F = (F <sub>1</sub> ) - (F <sub>2</sub> ) =						921.612314
計算者					F / 2 =	460.806157
点検者					× 0.3025 =	(139.3929)




A C  
281  
575  
B D

11 370

E G 2  
285 284  
285 273  
F H 4

計算者

吳檢者

11

## 座標法面積計算 (121-2)

測点	X	$\Delta x$	Y	$\Delta y$	(+) $F_1$	(-) $F_2$
					$\Delta x \cdot \Delta y$	$\Delta x \cdot \Delta y$
			(-100)			
A	-259.839		-106.353			
		-0.038		-9.897		0.376086
C	-259.877		-103.544			
		-23.511		-7.296		171.536256
D	-283.388		-703.752			
		-0.026		-10.313		0.268138
B	-283.414		-706.561			
		+0.575		-12.914	304.44755	
A	-259.839		-106.353			
		-		-		
		-		-		
		-		-		
		-		-		
		-		-		
		-		-		
		-		-		
		-		-		
		-		-		
			$\bar{Z} =$		304.44755	172.180480
			$F = [F_1] \sim [F_2] =$			132.267070
計算者			$F / 2 =$			66.133535
点検者			$\times 0.3025 =$		検査	66.13 m <sup>2</sup>

# 座標法面積計算 ( 122 - 1 / 121 - 1 )

測点	X	$\Delta x$	Y	$\Delta y$	(+) F <sub>1</sub>	(-) F <sub>2</sub>
					$\Delta x \cdot \Delta y$	$\Delta x \cdot \Delta y$
			(-90)			
C	-259.877		-103.544			
		-0.152		-15.779		2.398408
E	-260.029		-092.235			
		-23.255		-46.77		108.763635
F	-283.280		-092.442			
		-0.104		-16.194		1.604116
D	-283.388		-103.752			
		+23.511		-27.296	641.756256	
C	-259.877		103.544			
		-		-		
		-		-		
		-		-		
		-		-		
		-		-		
		-		-		
		-		-		
		-		-		
		-		-		
		-		-		
			$\bar{z} =$			112.846219
			$F = (F_1) \sim (F_2) =$			528.910037
計算者			$F / 2 =$			264.455019
点検者			$\times 0.3025 =$		校算	264.46112

# 座標法面積計算 (122-4)

測点	X	$\Delta x$	Y	$\Delta y$	(+) F <sub>1</sub>	(-) F <sub>2</sub>
					$\Delta x \cdot \Delta y$	$\Delta x \cdot \Delta y$
			(- 20 )			
G	-260.067		-089.385			
		-0.038		-15.954		0.606352
Z'	-260.105		-086.569			
		-23.128		-13.448		311.025344
A	-283.233		-086.879			
		-0.025		-16.471		0.4117
H	-283.258		-089.592			
		+23.191		-18.977	440.095607	
G	-260.067		-089.385			
		-		-		
		-		-		
		-		-		
		-		-		
		-		-		
		-		-		
		-		-		
		-		-		
		-		-		
		-		-		
		-		-		
		-		-		
			$\bar{z} =$		440.095607	312.043371
			F = (F <sub>1</sub> ) ~ (F <sub>2</sub> ) =			128.052236
計算者			F / 2 =			64.026118
点検者			× 0.3025 =		検査	19.3671

# 座標法面積計算 (121~3)

測点	X	$\Delta x$	Y	$\Delta y$	(+) F <sub>1</sub>	(-) F <sub>2</sub>
					$\Delta x \cdot \Delta y$	$\Delta x \cdot \Delta y$
			(-80)			
E	-260.029		-092.235			
		-0.030		-21.620		0.821560
G	-260.067		-089.385			
		-23.191		-18.977		440.095607
H	-283.258		-089.592			
		-0.026		-22.034		0.572884
F	-283.284		-092.442			
		+23.255		-24.677	573.863635	
E	-260.029		-092.235			
		-				
		-				
		-				
		-				
		-				
		-				
		-				
		-				
		-				
		-				
			$\bar{z} =$	573.863635		441.490051
			F = (F <sub>1</sub> ) ~ (F <sub>2</sub> ) =			132.373584
計算者				F / 2 =		66.186792
点検者				× 0.3025 =	校正	66.19